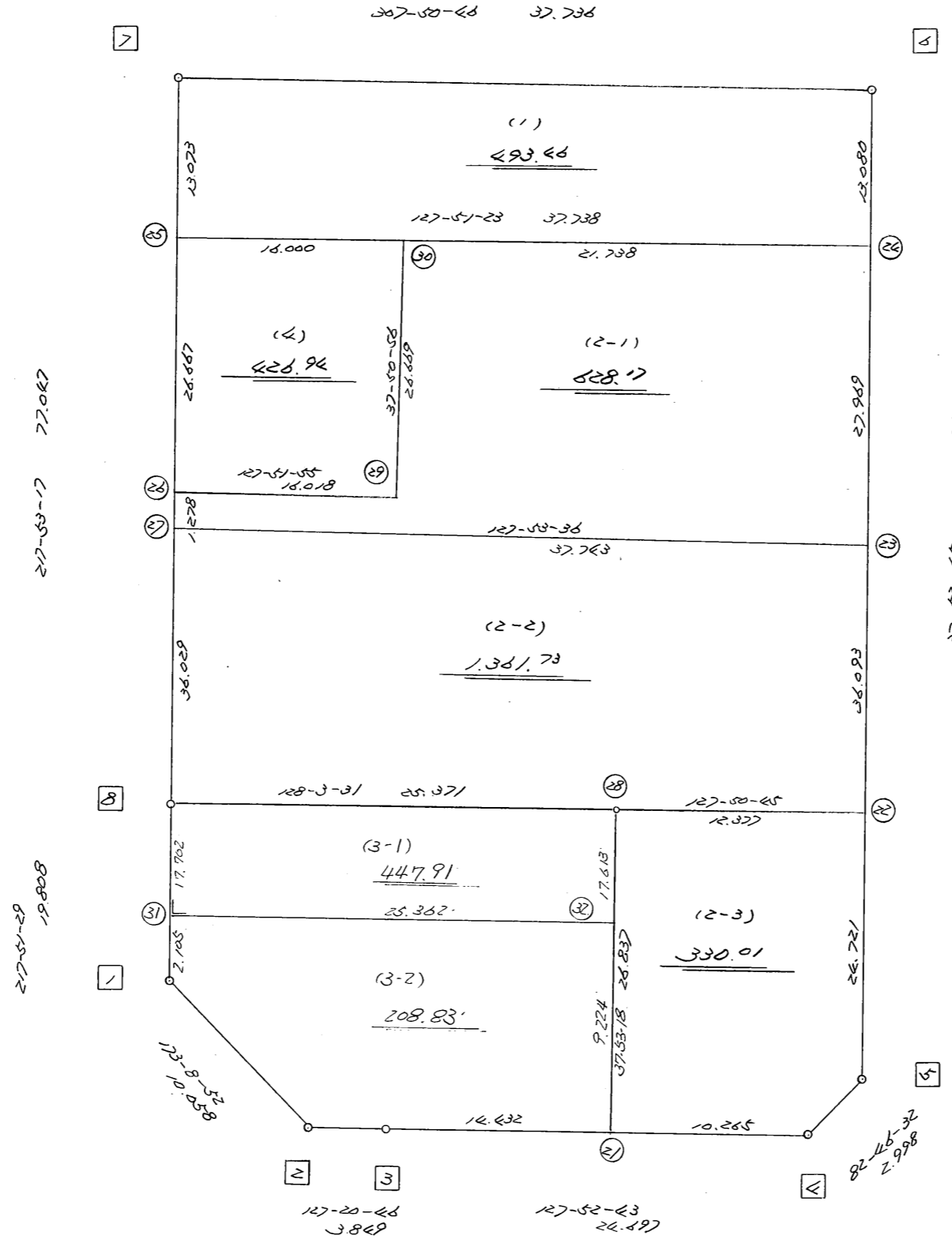
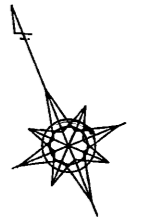


略 図

街区面積 = 3,997.97 m<sup>2</sup>  
 画地面積 = 3,992.94  
 差 積 = 5.03



高丘東5-102

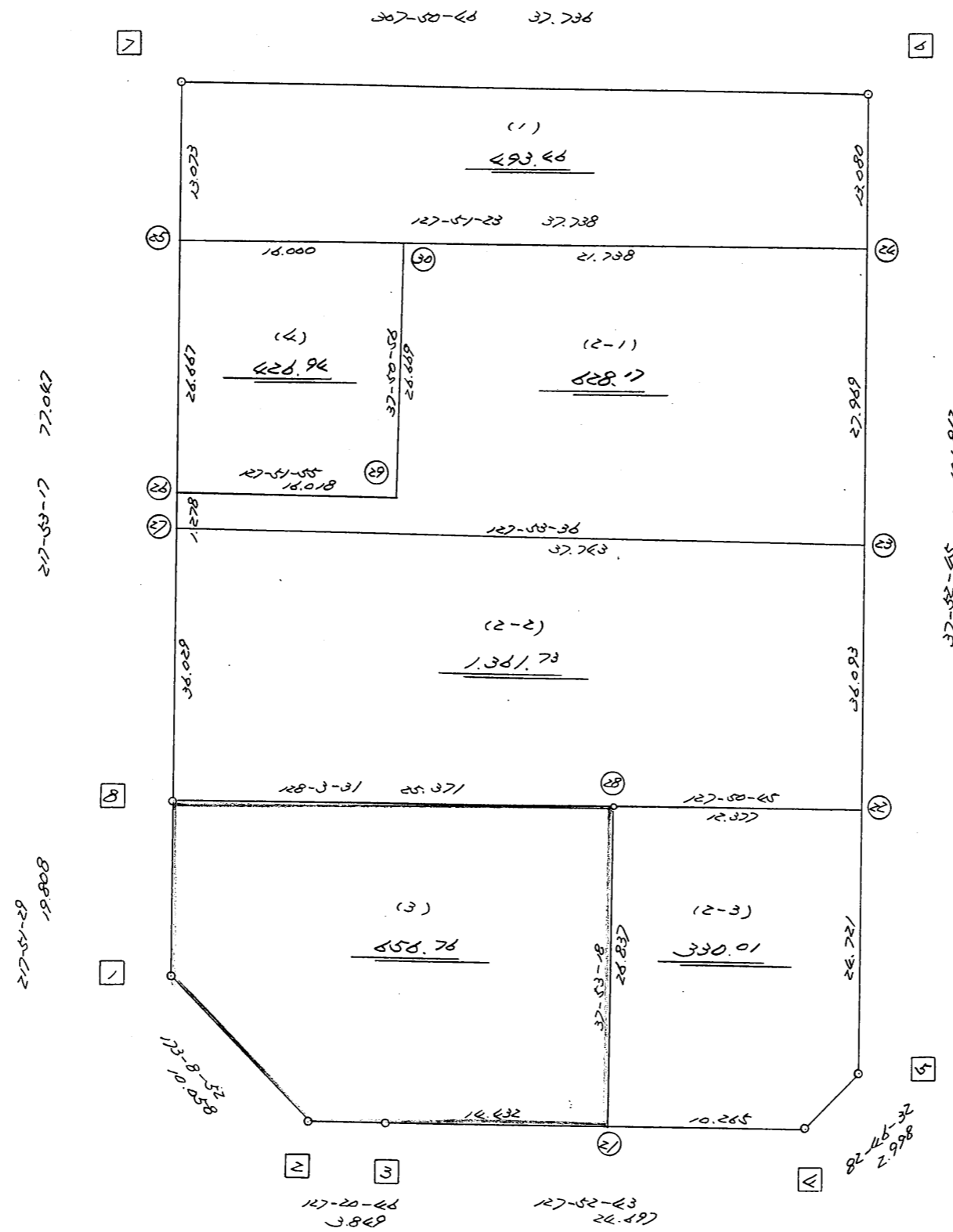
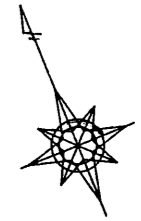
街区点番号 1 ~ 8

筆界点番号 27 ~ 32

画地番号 ( / ) ~ ( < )

略 図

街区面積 = 3,892.97 m<sup>2</sup>  
 画地面積 = 3,892.97  
 差 積 = 112.00



街区点番号 1 ~ 8      筆界点番号 1 ~ 30      画地番号 ( / ) ~ ( < )

<< H.7 高丘・葵 地区 >>

* * 面積計算 (倍横距法) *					ワーク名: 711BL					
器械点	視準点	夾角	方向角	距離	緯距	経距	X座標	Y座標	倍横距	倍面積
711-8	711-1		217-51-29				-137432.316	-72031.710		
711-1	711-2	135-17-23	173-08-52	10.058	-9.986	1.200	-137442.302	-72030.510	1.200	-11.983200
711-2	711-3	134-11-54	127-20-46	3.849	-2.335	3.060	-137444.637	-72027.450	5.460	-12.749100
711-3	711-4	180-31-57	127-52-43	24.697	-15.164	19.494	-137459.801	-72007.956	28.014	-424.804296
711-4	711-5	134-53-49	82-46-32	2.998	0.377	2.974	-137459.424	-72004.982	50.482	19.031714
711-5	711-6	135-06-13	37-52-45	101.862	80.400	62.543	-137379.024	-71942.439	115.999	9326.319600
711-6	711-7	89-58-01	307-50-46	37.736	23.153	-29.799	-137355.871	-71972.238	148.743	3443.846679
711-7	711-8	90-02-31	217-53-17	77.047	-60.806	-47.316	-137416.677	-72019.554	71.628	-4355.412168
711-8	711-1	179-58-12	217-51-29	19.808	-15.639	-12.156	-137432.316	-72031.710	12.156	-190.107684
									倍面積	7794.141545
									面積	3897.0707725

<< H.7 高丘・葵 地区 >>

* * 面積計算 (倍横距法) *					* * ワーク名: 711BL-1					
器械点	視準点	夾角	方向角	距離	緯距	経距	X座標	Y座標	倍横距	倍面積
711-7	711-25		217-53-17				-137366.188	-71980.266		
711-25	711-24	89-58-06	127-51-23	37.738	-23.160	29.796	-137389.348	-71950.470	29.796	-690.075360
711-24	711-6	90-01-22	37-52-45	13.080	10.324	8.031	-137379.024	-71942.439	67.623	698.139852
711-6	711-7	89-58-01	307-50-46	37.736	23.153	-29.799	-137355.871	-71972.238	45.855	1061.680815
711-7	711-25	90-02-31	217-53-17	13.073	-10.317	-8.028	-137366.188	-71980.266	8.028	-82.824876
									倍面積	986.920431
									面積	493.4602155

<< H.7 高丘・葵 地区 >>

* * 面積計算 (倍横距法) *					* * ワーク名: 711BL-2-1					
器械点	視準点	夾角	方向角	距離	緯距	経距	X座標	Y座標	倍横距	倍面積
711-26	711-27		217-53-17				-137388.242	-71997.428		
711-27	711-23	90-00-19	127-53-36	37.743	-23.182	29.785	-137411.424	-71967.643	29.785	-690.475870
711-23	711-24	89-59-09	37-52-45	27.969	22.076	17.173	-137389.348	-71950.470	76.743	1694.178468
711-24	711-30	89-58-38	307-51-23	21.738	13.341	-17.163	-137376.007	-71967.633	76.753	1023.961773
711-30	711-29	89-59-33	217-50-56	26.669	-21.059	-16.364	-137397.066	-71983.997	43.226	-910.296334
711-29	711-26	270-00-59	307-51-55	16.018	9.832	-12.646	-137387.234	-71996.643	14.216	139.771712
711-26	711-27	90-01-22	217-53-17	1.278	-1.008	-0.785	-137388.242	-71997.428	0.785	-0.791280
									倍面積	1256.348469
									面積	628.1742345

<< H.7 高丘・葵 地区 >>

* * 面積計算 (倍横距法) *					* * ワーク名: 711BL-2-2					
器械点	視準点	夾角	方向角	距離	緯距	経距	X座標	Y座標	倍横距	倍面積
711-27	711-8		217-53-17				-137416.677	-72019.554		
711-8	711-28	90-10-14	128-03-31	25.371	-15.641	19.977	-137432.318	-71999.577	19.977	-312.460257
711-28	711-22	179-47-14	127-50-45	12.377	-7.594	9.774	-137439.912	-71989.803	49.728	-377.634432
711-22	711-23	90-02-00	37-52-45	36.093	28.488	22.160	-137411.424	-71967.643	81.662	2326.387056
711-23	711-27	90-00-51	307-53-36	37.743	23.182	-29.785	-137388.242	-71997.428	74.037	1716.325734
711-27	711-8	89-59-41	217-53-17	36.029	-28.435	-22.126	-137416.677	-72019.554	22.126	-629.152810
									倍面積	2723.465291
									面積	1361.7326455

<< H.7 高丘・葵 地区 >>

* * 面積計算 (倍横距法) *					* * ワーク名: 711BL-2-3					
器械点	視準点	夾角	方向角	距離	緯距	経距	X座標	Y座標	倍横距	倍面積
711-28	711-21		217-53-18				-137453.498	-72016.058		
711-21	711-4	89-59-25	127-52-43	10.265	-6.303	8.102	-137459.801	-72007.956	8.102	-51.066906
711-4	711-5	134-53-49	82-46-32	2.998	0.377	2.974	-137459.424	-72004.982	19.178	7.230106
711-5	711-22	135-06-13	37-52-45	24.721	19.512	15.179	-137439.912	-71989.803	37.331	728.402472
711-22	711-28	89-58-00	307-50-45	12.377	7.594	-9.774	-137432.318	-71999.577	42.736	324.537184
711-28	711-21	90-02-33	217-53-18	26.837	-21.180	-16.481	-137453.498	-72016.058	16.481	-349.067580
									倍面積	660.035276
									面積	330.017638

座標面積計算書 (倍横距法)

394 [ 街区名 : 711 ]  
 [ 地番 : 711(3-1) ]

点名	点名	内角	方向角	辺長	dx	*	dy	*	X	Y	DMD	2A
711-32	711-28 /		37-53-18						-137432.318	-71999.577		
711-28	711-8 /	90-10-13	308-03-31	25.371 /	15.640	1	-19.977	0	-137416.677	-72019.554	-19.977	-312.460257
711-8	711-31 /	89-47-58	217-51-29	17.702 /	-13.976	-1	-10.864	0	-137430.654	-72030.418	-50.818	710.283186
711-31	711-32 /	90-00-00	127-51-29	25.362 /	-15.565	1	20.024	0	-137446.218	-72010.394	-41.658	648.365112
711-32	711-28 /	90-01-49	37-53-18	17.613 /	13.900	0	10.817	0	-137432.318	-71999.577	-10.817	-150.356300
合計	測角数 = 4	360-00-00		86.048	-0.001	1	0.000	0			倍面積	895.831741
											面積	447.9158705
											地積	447.91 /

394 [ 街区名 : 711 ]  
 [ 地番 : 711(3-2) ]

点名	点名	内角	方向角	辺長	dx	*	dy	*	X	Y	DMD	2A
711-31	711-1 /		217-51-29						-137432.316	-72031.710		
711-1	711-2 /	135-17-23	173-08-52	10.058 /	-9.986	0	1.200	0	-137442.302	-72030.510	1.200	-11.983200
711-2	711-3 /	134-11-54	127-20-46	3.849 /	-2.335	0	3.060	0	-137444.637	-72027.450	5.460	-12.749100
711-3	711-21 /	180-31-57	127-52-43	14.432 /	-8.861	0	11.391	1	-137453.498	-72016.058	19.912	-176.440232
711-21	711-32 /	90-00-35	37-53-18	9.224 /	7.280	0	5.665	-1	-137446.218	-72010.394	36.968	269.127040
711-32	711-31 /	89-58-11	307-51-29	25.362 /	15.565	-1	-20.024	0	-137430.654	-72030.418	22.608	351.870912
711-31	711-1 /	90-00-00	217-51-29	2.105 /	-1.662	0	-1.292	0	-137432.316	-72031.710	1.292	-2.147304
合計	測角数 = 6	720-00-00		65.030	0.001	-1	0.000	0			倍面積	417.678116
											面積	208.8390580
											地積	208.83

<< H.7 高丘・葵 地区 >>

* * 面積計算 (倍横距法) *					* * ワーク名: 711BL-3					
器械点	視準点	夾角	方向角	距離	緯距	経距	X座標	Y座標	倍横距	倍面積
711-8	711-1		217-51-29				-137432.316	-72031.710		
711-1	711-2	135-17-23	173-08-52	10.058	-9.986	1.200	-137442.302	-72030.510	1.200	-11.983200
711-2	711-3	134-11-54	127-20-46	3.849	-2.335	3.060	-137444.637	-72027.450	5.460	-12.749100
711-3	711-21	180-31-57	127-52-43	14.432	-8.861	11.392	-137453.498	-72016.058	19.912	-176.440232
711-21	711-28	90-00-35	37-53-18	26.837	21.180	16.481	-137432.318	-71999.577	47.785	1012.086300
711-28	711-8	90-10-13	308-03-31	25.371	15.641	-19.977	-137416.677	-72019.554	44.289	692.724249
711-8	711-1	89-47-58	217-51-29	19.808	-15.639	-12.156	-137432.316	-72031.710	12.156	-190.107684
									倍面積	1313.530333
									面積	656.7651665

<< H.7 高丘・葵 地区 >>

* * 面積計算 (倍横距法) *					* * ワーク名: 711BL-4					
器械点	視準点	夾角	方向角	距離	緯距	経距	X座標	Y座標	倍横距	倍面積
711-25	711-26		217-53-17				-137387.234	-71996.643		
711-26	711-29	89-58-38	127-51-55	16.018	-9.832	12.646	-137397.066	-71983.997	12.646	-124.335472
711-29	711-30	89-59-01	37-50-56	26.669	21.059	16.364	-137376.007	-71967.633	41.656	877.233704
711-30	711-25	90-00-27	307-51-23	16.000	9.819	-12.633	-137366.188	-71980.266	45.387	445.654953
711-25	711-26	90-01-54	217-53-17	26.667	-21.046	-16.377	-137387.234	-71996.643	16.377	-344.670342
									倍面積	853.882843
									面積	426.9414215