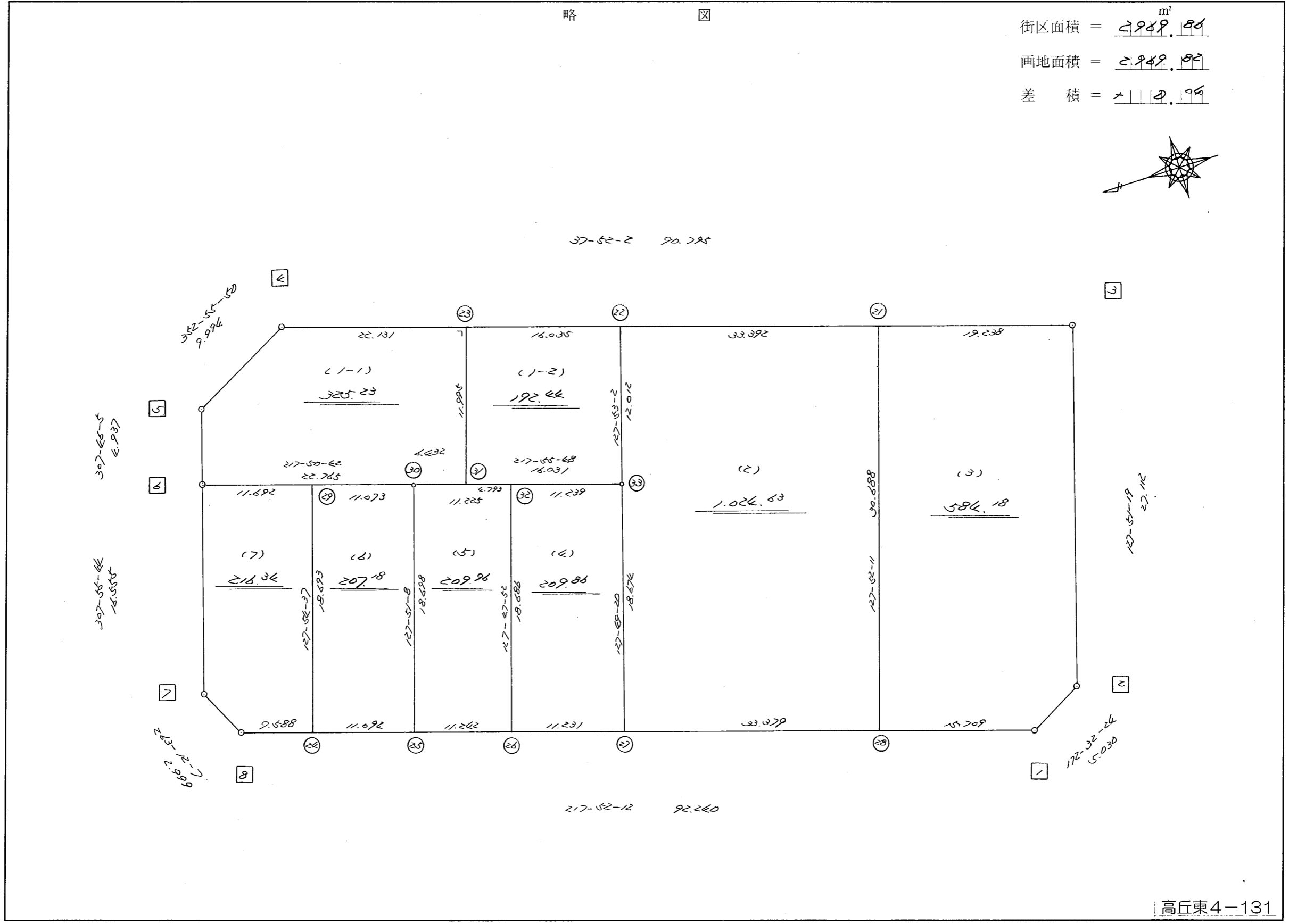
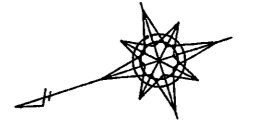


略 図

街区面積 = 2,989.88 m²
 画地面積 = 2,989.88
 差 積 = 0.00



高丘東4-131

街区点番号 1 ~ 8 筆界点番号 21 ~ 33 画地番号 (1) ~ (7)

<< H.7 高丘・葵 地区 >>

※ ※ 面積計算 (倍横距法) ※ ※					ワーク名: 704BL					
器械点	視準点	夾角	方向角	距離	緯距	経距	X座標	Y座標	倍横距	倍面積
704-8	704-1		217-52-12				-137726.980	-71847.387		
704-1	704-2	134-40-12	172-32-24	5.030	-4.987	0.653	-137731.967	-71846.734	0.653	-3.256511
704-2	704-3	135-18-55	127-51-19	27.112	-16.638	21.407	-137748.605	-71825.327	22.713	-377.898894
704-3	704-4	90-00-43	37-52-02	90.795	71.677	55.733	-137676.928	-71769.594	99.853	7157.163481
704-4	704-5	135-03-48	352-55-50	9.994	9.918	-1.230	-137667.010	-71770.824	154.356	1530.902808
704-5	704-6	134-50-15	307-46-05	4.937	3.024	-3.903	-137663.986	-71774.727	149.223	451.250352
704-6	704-7	180-09-39	307-55-44	16.555	10.176	-13.058	-137653.810	-71787.785	132.262	1345.898112
704-7	704-8	135-16-23	263-12-07	2.999	-0.355	-2.978	-137654.165	-71790.763	116.226	-41.260230
704-8	704-1	134-40-05	217-52-12	92.240	-72.815	-56.624	-137726.980	-71847.387	56.624	-4123.076560
									倍面積	5939.722558
									面積	2969.861279

<< H.7 高丘・葵 地区 >>

* * 面積計算 (倍横距法) *					* * ワーク名: 704BL-1-1					
器械点	視準点	夾角	方向角	距離	緯距	経距	X座標	Y座標	倍横距	倍面積
704-5	704-6		307-46-05				-137663.986	-71774.727		
704-6	704-30	90-04-37	217-50-42	22.765	-17.977	-13.967	-137681.963	-71788.694	-13.967	251.084759
704-30	704-31	180-05-06	217-55-48	6.432	-5.073	-3.954	-137687.036	-71792.648	-31.888	161.767824
704-31	704-23	89-56-14	127-52-02	11.995	-7.363	9.469	-137694.399	-71783.179	-26.373	194.184399
704-23	704-4	90-00-00	37-52-02	22.131	17.471	13.585	-137676.928	-71769.594	-3.319	-57.986249
704-4	704-5	135-03-48	352-55-50	9.994	9.918	-1.230	-137667.010	-71770.824	9.036	89.619048
704-5	704-6	134-50-15	307-46-05	4.937	3.024	-3.903	-137663.986	-71774.727	3.903	11.802672
									倍面積	650.472453
									面積	325.2362265

<< H.7 高丘・葵 地区 >>

* * 面積計算 (倍横距法) *					* * ワーク名: 704BL-1-2					
器械点	視準点	夾角	方向角	距離	緯距	経距	X座標	Y座標	倍横距	倍面積
704-23	704-31		307-52-02				-137687.036	-71792.648		
704-31	704-33	90-03-46	217-55-48	16.031	-12.645	-9.854	-137699.681	-71802.502	-9.854	124.603830
704-33	704-22	89-57-14	127-53-02	12.012	-7.376	9.481	-137707.057	-71793.021	-10.227	75.434352
704-22	704-23	89-59-00	37-52-02	16.035	12.658	9.842	-137694.399	-71783.179	9.096	115.137168
704-23	704-31	90-00-00	307-52-02	11.995	7.363	-9.469	-137687.036	-71792.648	9.469	69.720247
									倍面積	384.895597
									面積	192.4477985

<< H.7 高丘・葵 地区 >>

* * 面積計算 (倍横距法) *					* * ワーク名: 704BL-2					
器械点	視準点	夾角	方向角	距離	緯距	経距	X座標	Y座標	倍横距	倍面積
704-33	704-27		307-49-20				-137688.230	-71817.253		
704-27	704-28	90-02-52	217-52-12	33.379	-26.349	-20.491	-137714.579	-71837.744	-20.491	539.917359
704-28	704-21	89-59-59	127-52-11	30.688	-18.839	24.226	-137733.418	-71813.518	-16.756	315.666284
704-21	704-22	89-59-51	37-52-02	33.392	26.361	20.497	-137707.057	-71793.021	27.967	737.238087
704-22	704-33	90-01-00	307-53-02	12.012	7.376	-9.481	-137699.681	-71802.502	38.983	287.538608
704-33	704-27	179-56-18	307-49-20	18.674	11.451	-14.751	-137688.230	-71817.253	14.751	168.913701
									倍面積	2049.274039
									面積	1024.6370195

<< H.7 高丘・葵 地区 >>

* * 面積計算 (倍横距法) *					* * ワーク名: 704BL-3					
器械点	視準点	夾角	方向角	距離	緯距	経距	X座標	Y座標	倍横距	倍面積
704-21	704-28		307-52-11				-137714.579	-71837.744		
704-28	704-1	90-00-01	217-52-12	15.709	-12.401	-9.643	-137726.980	-71847.387	-9.643	119.582843
704-1	704-2	134-40-12	172-32-24	5.030	-4.987	0.653	-137731.967	-71846.734	-18.633	92.922771
704-2	704-3	135-18-55	127-51-19	27.112	-16.638	21.407	-137748.605	-71825.327	3.427	-57.018426
704-3	704-21	90-00-43	37-52-02	19.238	15.187	11.809	-137733.418	-71813.518	36.643	556.497241
704-21	704-28	90-00-09	307-52-11	30.688	18.839	-24.226	-137714.579	-71837.744	24.226	456.393614
									倍面積	1168.378043
									面積	584.1890215

<< H.7 高丘・葵 地区 >>

* * 面積計算 (倍横距法) *					* * ワーク名: 704BL-4					
器械点	視準点	夾角	方向角	距離	緯距	経距	X座標	Y座標	倍横距	倍面積
704-32	704-26		307-47-52				-137679.364	-71810.359		
704-26	704-27	90-04-20	217-52-12	11.231	-8.866	-6.894	-137688.230	-71817.253	-6.894	61.122204
704-27	704-33	89-57-08	127-49-20	18.674	-11.451	14.751	-137699.681	-71802.502	0.963	-11.027313
704-33	704-32	90-06-28	37-55-48	11.239	8.865	6.908	-137690.816	-71795.594	22.622	200.544030
704-32	704-26	89-52-04	307-47-52	18.686	11.452	-14.765	-137679.364	-71810.359	14.765	169.088780
									倍面積	419.727701
									面積	209.8638505

<< H.7 高丘・葵 地区 >>

* * 面積計算 (倍横距法) *					* * ワーク名: 704BL-5					
器械点	視準点	夾角	方向角	距離	緯距	経距	X座標	Y座標	倍横距	倍面積
704-30	704-25		307-51-08				-137670.490	-71803.458		
704-25	704-26	90-01-04	217-52-12	11.242	-8.874	-6.901	-137679.364	-71810.359	-6.901	61.239474
704-26	704-32	89-55-40	127-47-52	18.686	-11.452	14.765	-137690.816	-71795.594	0.963	-11.028276
704-32	704-30	90-07-56	37-55-48	11.225	8.853	6.900	-137681.963	-71788.694	22.628	200.325684
704-30	704-25	89-55-20	307-51-08	18.698	11.473	-14.764	-137670.490	-71803.458	14.764	169.387372
									倍面積	419.924254
									面積	209.962127

<< H.7 高丘・葵 地区 >>

* * 面積計算 (倍横距法) *					* * ワーク名: 704BL-6					
器械点	視準点	夾角	方向角	距離	緯距	経距	X座標	Y座標	倍横距	倍面積
704-29	704-24		307-54-37				-137661.734	-71796.649		
704-24	704-25	89-57-35	217-52-12	11.092	-8.756	-6.809	-137670.490	-71803.458	-6.809	59.619604
704-25	704-30	89-58-56	127-51-08	18.698	-11.473	14.764	-137681.963	-71788.694	1.146	-13.148058
704-30	704-29	89-59-34	37-50-42	11.073	8.744	6.793	-137673.219	-71781.901	22.703	198.515032
704-29	704-24	90-03-55	307-54-37	18.693	11.485	-14.748	-137661.734	-71796.649	14.748	169.380780
									倍面積	414.367358
									面積	207.183679

<< H.7 高丘・葵 地区 >>

* * 面積計算 (倍横距法) *					* * ワーク名: 704BL-7					
器械点	視準点	夾角	方向角	距離	緯距	経距	X座標	Y座標	倍横距	倍面積
704-6	704-7		307-55-44				-137653.810	-71787.785		
704-7	704-8	135-16-23	263-12-07	2.999	-0.355	-2.978	-137654.165	-71790.763	-2.978	1.057190
704-8	704-24	134-40-05	217-52-12	9.588	-7.569	-5.886	-137661.734	-71796.649	-11.842	89.632098
704-24	704-29	90-02-25	127-54-37	18.693	-11.485	14.748	-137673.219	-71781.901	-2.980	34.225300
704-29	704-6	89-56-05	37-50-42	11.692	9.233	7.174	-137663.986	-71774.727	18.942	174.891486
704-6	704-7	90-05-02	307-55-44	16.555	10.176	-13.058	-137653.810	-71787.785	13.058	132.878208
									倍面積	432.684282
									面積	216.342141