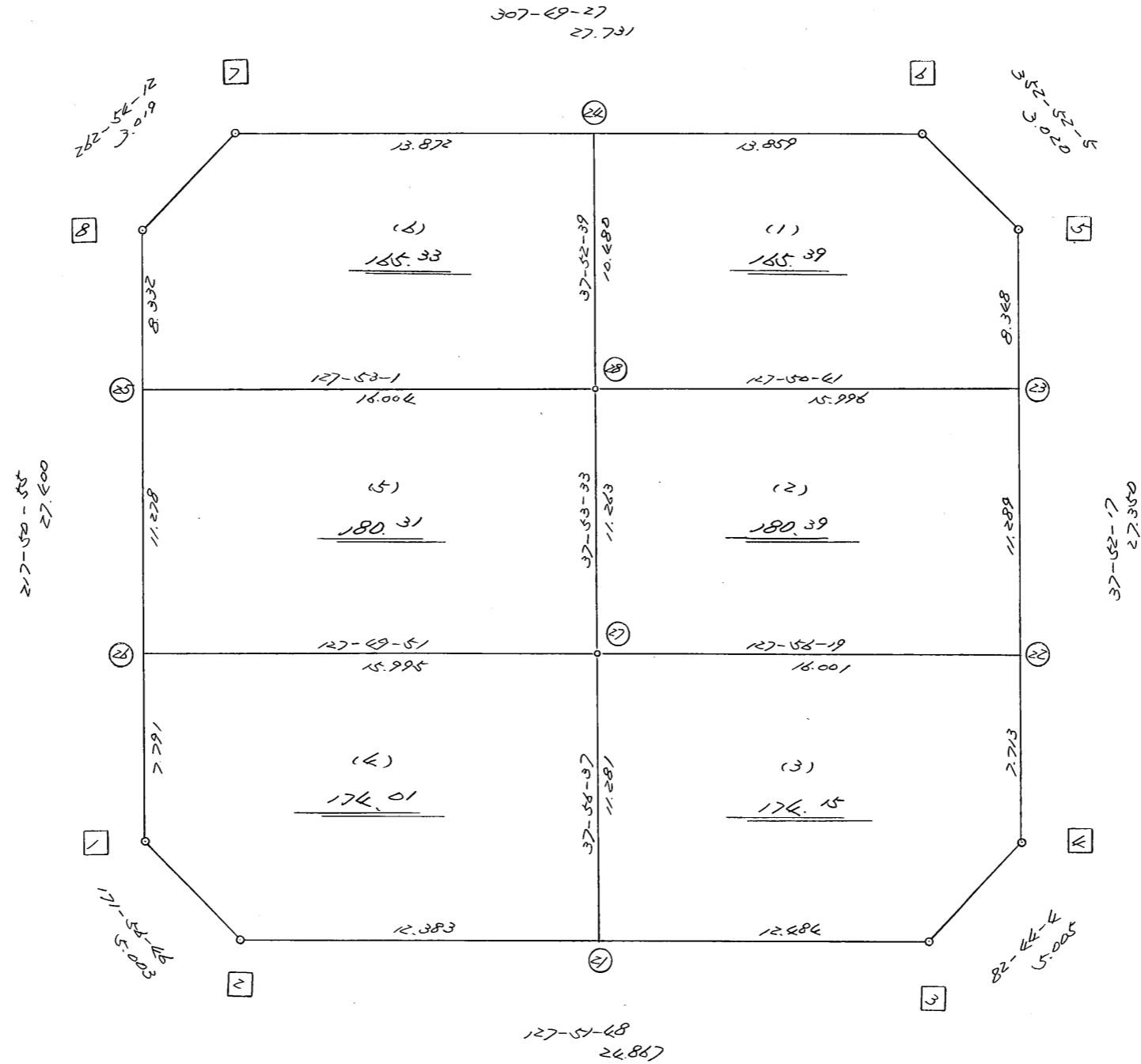


略 図

街区面積 = 1,639.19 m<sup>2</sup>  
 画地面積 = 1,639.49  
 差 積 = 0.99



高丘東4-132

街区点番号 1 ~ 8

筆界点番号 21 ~ 28

画地番号 (1) ~ (6)

<< H.7 高丘・葵 地区 >>

※ ※ 面積計算 (倍横距法) ※ ※					ワーク名: 702BL					
器械点	視準点	夾角	方向角	距離	緯距	経距	X座標	Y座標	倍横距	倍面積
702-8	702-1		217-50-55				-137631.065	-71865.167		
702-1	702-2	134-05-51	171-56-46	5.003	-4.954	0.701	-137636.019	-71864.466	0.701	-3.472754
702-2	702-3	135-55-02	127-51-48	24.867	-15.263	19.632	-137651.282	-71844.834	21.034	-321.041942
702-3	702-4	134-52-16	82-44-04	5.005	0.633	4.965	-137650.649	-71839.869	45.631	28.884423
702-4	702-5	135-08-13	37-52-17	27.350	21.590	16.790	-137629.059	-71823.079	67.386	1454.863740
702-5	702-6	134-59-48	352-52-05	3.020	2.997	-0.375	-137626.062	-71823.454	83.801	251.151597
702-6	702-7	134-57-22	307-49-27	27.731	17.006	-21.905	-137609.056	-71845.359	61.521	1046.226126
702-7	702-8	135-04-45	262-54-12	3.019	-0.373	-2.996	-137609.429	-71848.355	36.620	-13.659260
702-8	702-1	134-56-43	217-50-55	27.400	-21.636	-16.812	-137631.065	-71865.167	16.812	-363.744432
									倍面積	2079.207498
									面積	1039.603749

<< H.7 高丘・葵 地区 >>

* * 面積計算 (倍横距法) *					* * ワーク名: 702BL-1					
器械点	視準点	夾角	方向角	距離	緯距	経距	X座標	Y座標	倍横距	倍面積
702-24	702-28		217-52-39				-137625.835	-71840.836		
702-28	702-23	89-58-02	127-50-41	15.996	-9.814	12.632	-137635.649	-71828.204	12.632	-123.970448
702-23	702-5	90-01-36	37-52-17	8.348	6.590	5.125	-137629.059	-71823.079	30.389	200.263510
702-5	702-6	134-59-48	352-52-05	3.020	2.997	-0.375	-137626.062	-71823.454	35.139	105.311583
702-6	702-24	134-57-22	307-49-27	13.859	8.499	-10.948	-137617.563	-71834.402	23.816	202.412184
702-24	702-28	90-03-12	217-52-39	10.480	-8.272	-6.434	-137625.835	-71840.836	6.434	-53.222048
									倍面積	330.794781
									面積	165.3973905

<< H.7 高丘・葵 地区 >>

* * 面積計算 (倍横距法) *					* * ワーク名: 702BL-2					
器械点	視準点	夾角	方向角	距離	緯距	経距	X座標	Y座標	倍横距	倍面積
702-28	702-27		217-53-33				-137634.723	-71847.753		
702-27	702-22	90-02-46	127-56-19	16.001	-9.838	12.619	-137644.561	-71835.134	12.619	-124.145722
702-22	702-23	89-55-58	37-52-17	11.289	8.912	6.930	-137635.649	-71828.204	32.168	286.681216
702-23	702-28	89-58-24	307-50-41	15.996	9.814	-12.632	-137625.835	-71840.836	26.466	259.737324
702-28	702-27	90-02-52	217-53-33	11.263	-8.888	-6.917	-137634.723	-71847.753	6.917	-61.478296
									倍面積	360.794522
									面積	180.397261

<< H.7 高丘・葵 地区 >>

※ ※ 面積計算 (倍横距法) ※ ※					ワーク名: 702BL-3					
器械点	視準点	夾角	方向角	距離	緯距	経距	X座標	Y座標	倍横距	倍面積
702-27	702-21		217-56-37				-137643.620	-71854.690		
702-21	702-3	89-55-11	127-51-48	12.484	-7.662	9.856	-137651.282	-71844.834	9.856	-75.516672
702-3	702-4	134-52-16	82-44-04	5.005	0.633	4.965	-137650.649	-71839.869	24.677	15.620541
702-4	702-22	135-08-13	37-52-17	7.713	6.088	4.735	-137644.561	-71835.134	34.377	209.287176
702-22	702-27	90-04-02	307-56-19	16.001	9.838	-12.619	-137634.723	-71847.753	26.493	260.638134
702-27	702-21	90-00-18	217-56-37	11.281	-8.897	-6.937	-137643.620	-71854.690	6.937	-61.718489
									倍面積	348.310690
									面積	174.155345

<< H.7 高丘・葵 地区 >>

※ ※ 面積計算 (倍横距法) ※ ※					ワーク名: 702BL-4					
器械点	視準点	夾角	方向角	距離	緯距	経距	X座標	Y座標	倍横距	倍面積
702-26	702-1		217-50-55				-137631.065	-71865.167		
702-1	702-2	134-05-51	171-56-46	5.003	-4.954	0.701	-137636.019	-71864.466	0.701	-3.472754
702-2	702-21	135-55-02	127-51-48	12.383	-7.601	9.776	-137643.620	-71854.690	11.178	-84.963978
702-21	702-27	90-04-49	37-56-37	11.281	8.897	6.937	-137634.723	-71847.753	27.891	248.146227
702-27	702-26	89-53-14	307-49-51	15.995	9.810	-12.634	-137624.913	-71860.387	22.194	217.723140
702-26	702-1	90-01-04	217-50-55	7.791	-6.152	-4.780	-137631.065	-71865.167	4.780	-29.406560
									倍面積	348.026075
									面積	174.0130375

<< H.7 高丘・葵 地区 >>

※ ※ 面積計算 (倍横距法) ※ ※					ワーク名: 702BL-5					
器械点	視準点	夾角	方向角	距離	緯距	経距	X座標	Y座標	倍横距	倍面積
702-25	702-26		217-50-55				-137624.913	-71860.387		
702-26	702-27	89-58-56	127-49-51	15.995	-9.810	12.634	-137634.723	-71847.753	12.634	-123.939540
702-27	702-28	90-03-42	37-53-33	11.263	8.888	6.917	-137625.835	-71840.836	32.185	286.060280
702-28	702-25	89-59-28	307-53-01	16.004	9.827	-12.631	-137616.008	-71853.467	26.471	260.130517
702-25	702-26	89-57-54	217-50-55	11.278	-8.905	-6.920	-137624.913	-71860.387	6.920	-61.622600
									倍面積	360.628657
									面積	180.3143285

<< H.7 高丘・葵 地区 >>

※ ※ 面積計算 (倍横距法) ※ ※					ワーク名: 702BL-6					
器械点	視準点	夾角	方向角	距離	緯距	経距	X座標	Y座標	倍横距	倍面積
702-8	702-25		217-50-55				-137616.008	-71853.467		
702-25	702-28	90-02-06	127-53-01	16.004	-9.827	12.631	-137625.835	-71840.836	12.631	-124.124837
702-28	702-24	89-59-38	37-52-39	10.480	8.272	6.434	-137617.563	-71834.402	31.696	262.189312
702-24	702-7	89-56-48	307-49-27	13.872	8.507	-10.957	-137609.056	-71845.359	27.173	231.160711
702-7	702-8	135-04-45	262-54-12	3.019	-0.373	-2.996	-137609.429	-71848.355	13.220	-4.931060
702-8	702-25	134-56-43	217-50-55	8.332	-6.579	-5.112	-137616.008	-71853.467	5.112	-33.631848
									倍面積	330.662278
									面積	165.331139