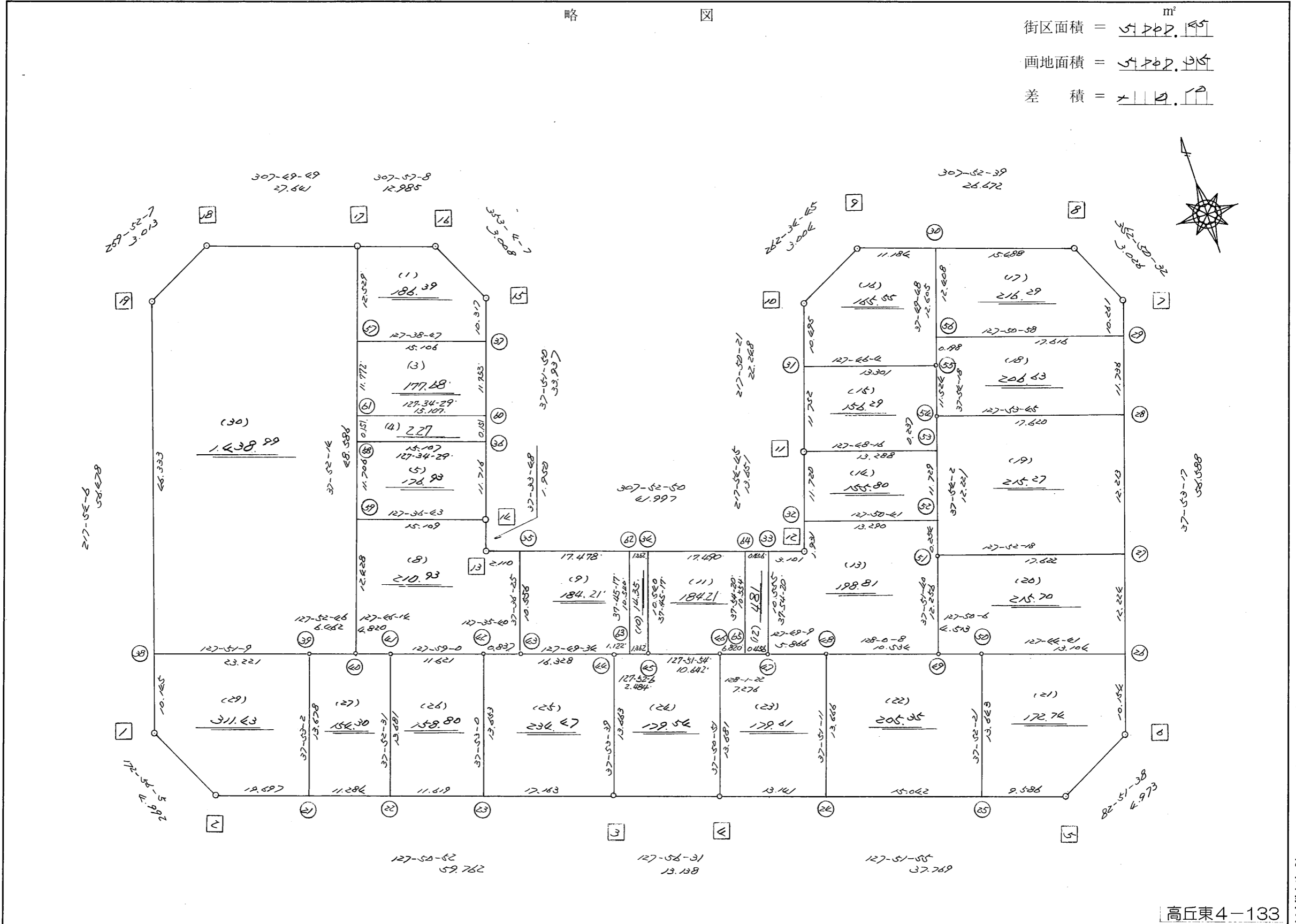


略 図

街区面積 = 51,772.195 m²
 画地面積 = 51,772.195
 差 積 = 0.000



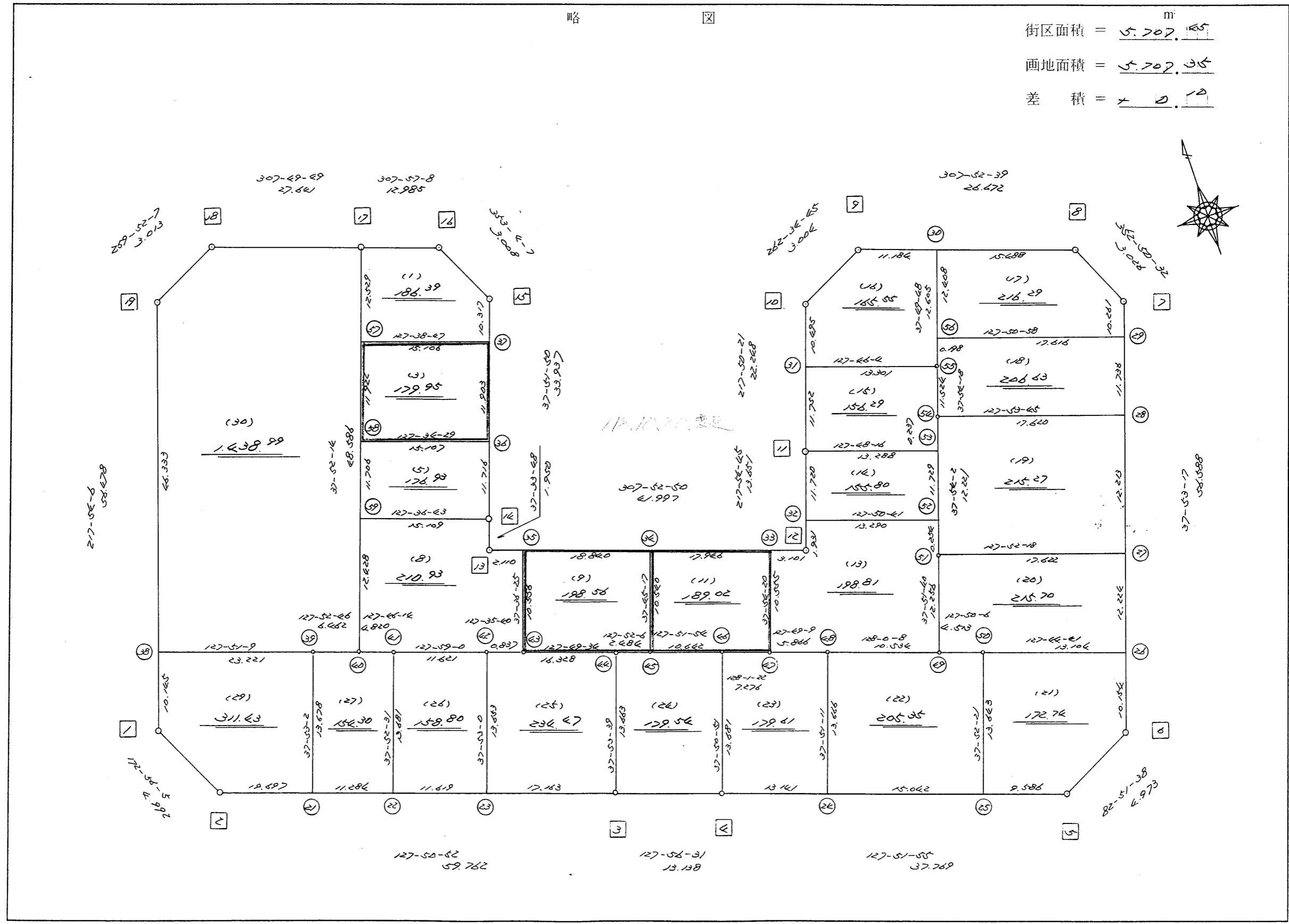
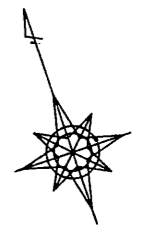
不二総合コンサルタント株式会社

高丘東4-133

街区点番号 1 ~ 19 筆界点番号 (1) ~ (65) 画地番号 (1) ~ (30)

略 図

街区面積 = 5,707.85 m²
 画地面積 = 5,707.35
 差積 = 0.50



街区点番号 1 ~ 19 筆界点番号 21 ~ 59 画地番号 1 ~ 30

不二綜合ビル株式会社

<< H.7 高丘・葵 地区 >>

* * 面積計算 (倍横距法) *				* * ワーク名: 701BL						
器械点	視準点	夾角	方向角	距離	緯距	経距	X座標	Y座標	倍横距	倍面積
701-19	701-1		217-54-06				-137623.517	-71922.394		
701-1	701-2	135-01-59	172-56-05	4.992	-4.954	0.614	-137628.471	-71921.780	0.614	-3.041756
701-2	701-3	134-54-47	127-50-52	59.762	-36.668	47.191	-137665.139	-71874.589	48.419	-1775.427892
701-3	701-4	180-05-39	127-56-31	13.138	-8.078	10.361	-137673.217	-71864.228	105.971	-856.033738
701-4	701-5	179-55-24	127-51-55	37.769	-23.183	29.817	-137696.400	-71834.411	146.149	-3388.172267
701-5	701-6	134-59-43	82-51-38	4.973	0.618	4.934	-137695.782	-71829.477	180.900	111.796200
701-6	701-7	135-01-39	37-53-17	56.588	44.660	34.752	-137651.122	-71794.725	220.586	9851.370760
701-7	701-8	134-57-15	352-50-32	3.026	3.002	-0.377	-137648.120	-71795.102	254.961	765.392922
701-8	701-9	135-02-07	307-52-39	26.672	16.376	-21.053	-137631.744	-71816.155	233.531	3824.303656
701-9	701-10	134-42-06	262-34-45	3.004	-0.388	-2.979	-137632.132	-71819.134	209.499	-81.285612
701-10	701-11	135-15-36	217-50-21	22.248	-17.570	-13.648	-137649.702	-71832.782	192.872	-3388.761040
701-11	701-12	180-04-24	217-54-45	13.651	-10.770	-8.388	-137660.472	-71841.170	170.836	-1839.903720
701-12	701-13	269-58-05	307-52-50	41.997	25.787	-33.148	-137634.685	-71874.318	129.300	3334.259100
701-13	701-14	269-40-58	37-33-48	1.950	1.546	1.189	-137633.139	-71873.129	97.341	150.489186
701-14	701-15	180-18-02	37-51-50	33.937	26.792	20.830	-137606.347	-71852.299	119.360	3197.893120
701-15	701-16	135-12-17	353-04-07	3.008	2.986	-0.363	-137603.361	-71852.662	139.827	417.523422
701-16	701-17	134-53-01	307-57-08	12.985	7.986	-10.239	-137595.375	-71862.901	129.225	1031.990850
701-17	701-18	179-52-41	307-49-49	27.641	16.953	-21.832	-137578.422	-71884.733	97.154	1647.051762
701-18	701-19	132-02-18	259-52-07	3.013	-0.530	-2.966	-137578.952	-71887.699	72.356	-38.348680
701-19	701-1	138-01-59	217-54-06	56.478	-44.565	-34.695	-137623.517	-71922.394	34.695	-1546.182675
									倍面積	11414.913598
									面積	5707.456799

<< H.7 高丘・葵 地区 >>

* * 面積計算 (倍横距法) *					* * ワーク名: 701BL-1					
器械点	視準点	夾角	方向角	距離	緯距	経距	X座標	Y座標	倍横距	倍面積
701-17	701-57		217-52-14				-137605.266	-71870.593		
701-57	701-37	89-46-33	127-38-47	15.106	-9.226	11.961	-137614.492	-71858.632	11.961	-110.352186
701-37	701-15	90-13-03	37-51-50	10.317	8.145	6.333	-137606.347	-71852.299	30.255	246.426975
701-15	701-16	135-12-17	353-04-07	3.008	2.986	-0.363	-137603.361	-71852.662	36.225	108.167850
701-16	701-17	134-53-01	307-57-08	12.985	7.986	-10.239	-137595.375	-71862.901	25.623	204.625278
701-17	701-57	89-55-06	217-52-14	12.529	-9.891	-7.692	-137605.266	-71870.593	7.692	-76.081572
									倍面積	372.786345
									面積	186.3931725

<< H.7 高丘・葵 地区 >>

* * 面積計算 (倍横距法) *					* * ワーク名: 701BL-3					
器械点	視準点	夾角	方向角	距離	緯距	経距	X座標	Y座標	倍横距	倍面積
701-57	701-58		217-52-14				-137614.677	-71877.911		
701-58	701-36	89-42-15	127-34-29	15.107	-9.213	11.973	-137623.890	-71865.938	11.973	-110.307249
701-36	701-37	90-17-21	37-51-50	11.903	9.398	7.306	-137614.492	-71858.632	31.252	293.706296
701-37	701-57	89-46-57	307-38-47	15.106	9.226	-11.961	-137605.266	-71870.593	26.597	245.383922
701-57	701-58	90-13-27	217-52-14	11.922	-9.411	-7.318	-137614.677	-71877.911	7.318	-68.869698
									倍面積	359.913271
									面積	179.9566355

座標面積計算書 (倍横距法)

367 [街区名 : 701]
 [地番 : 701(3)]

点名	点名	内角	方向角	辺長	dx	*	dy	*	X	Y	DMD	2A
701-60	701-37		37-51-50						-137614.492	-71858.632		
701-37	701-57	89-46-57	307-38-47	15.106	9.227	-1	-11.961	0	-137605.266	-71870.593	-11.961	-110.352186
701-57	701-61	90-13-27	217-52-14	11.772	-9.293	1	-7.227	1	-137614.558	-71877.819	-31.148	289.427216
701-61	701-60	89-42-15	127-34-29	15.107	-9.212	-1	11.973	1	-137623.771	-71865.845	-26.400	243.223200
701-60	701-37	90-17-21	37-51-50	11.753	9.279	0	7.214	-1	-137614.492	-71858.632	-7.213	-66.929427
合計	測角数 = 4	360-00-00		53.738	0.001	-1	-0.001	1			倍面積	355.368803
											面積	177.6844015
											地積	177.68

367 [街区名 : 701]
 [地番 : 701(4)]

点名	点名	内角	方向角	辺長	dx	*	dy	*	X	Y	DMD	2A
701-61	701-58		217-52-14						-137614.677	-71877.911		
701-58	701-36	89-42-15	127-34-29	15.107	-9.212	-1	11.973	0	-137623.890	-71865.938	11.973	-110.307249
701-36	701-60	90-17-21	37-51-50	0.151	0.119	0	0.093	0	-137623.771	-71865.845	24.039	2.860641
701-60	701-61	89-42-39	307-34-29	15.107	9.212	1	-11.973	-1	-137614.558	-71877.819	12.158	112.011654
701-61	701-58	90-17-45	217-52-14	0.151	-0.119	0	-0.093	1	-137614.677	-71877.911	0.092	-0.010948
合計	測角数 = 4	360-00-00		30.516	0.000	0	0.000	0			倍面積	4.554098
											面積	2.2770490
											地積	2.27

<< H.7 高丘・葵 地区 >>

* * 面積計算 (倍横距法) *					* * ワーク名: 701BL-5					
器械点	視準点	夾角	方向角	距離	緯距	経距	X座標	Y座標	倍横距	倍面積
701-58	701-59		217-52-14				-137623.918	-71885.098		
701-59	701-14	89-44-29	127-36-43	15.109	-9.221	11.969	-137633.139	-71873.129	11.969	-110.366149
701-14	701-36	90-15-07	37-51-50	11.716	9.249	7.191	-137623.890	-71865.938	31.129	287.912121
701-36	701-58	89-42-39	307-34-29	15.107	9.213	-11.973	-137614.677	-71877.911	26.347	242.734911
701-58	701-59	90-17-45	217-52-14	11.706	-9.241	-7.187	-137623.918	-71885.098	7.187	-66.415067
									倍面積	353.865816
									面積	176.932908

<< H.7 高丘・葵 地区 >>

* * 面積計算 (倍横距法) *					* * ワーク名: 701BL-8					
器械点	視準点	夾角	方向角	距離	緯距	経距	X座標	Y座標	倍横距	倍面積
701-59	701-40		217-52-14				-137633.729	-71892.727		
701-40	701-41	89-54-00	127-46-14	4.820	-2.952	3.810	-137636.681	-71888.917	3.810	-11.247120
701-41	701-42	180-12-46	127-59-00	11.621	-7.151	9.159	-137643.832	-71879.758	16.779	-119.986629
701-42	701-43	179-36-40	127-35-40	0.837	-0.511	0.664	-137644.343	-71879.094	26.602	-13.593622
701-43	701-35	90-00-45	37-36-25	10.556	8.363	6.441	-137635.980	-71872.653	33.707	281.891641
701-35	701-13	90-16-25	307-52-50	2.110	1.295	-1.665	-137634.685	-71874.318	38.483	49.835485
701-13	701-14	269-40-58	37-33-48	1.950	1.546	1.189	-137633.139	-71873.129	38.007	58.758822
701-14	701-59	90-02-55	307-36-43	15.109	9.221	-11.969	-137623.918	-71885.098	27.227	251.060167
701-59	701-40	90-15-31	217-52-14	12.428	-9.811	-7.629	-137633.729	-71892.727	7.629	-74.848119
									倍面積	421.870625
									面積	210.9353125

座標面積計算書 (倍横距法)

367 [街区名 : 701]
 [地番 : 701(9)]

点名	点名	内角	方向角	辺長	dx	*	dy	*	X	Y	DMD	2A
701-62	701-35		307-52-50						-137635.980	-71872.653		
701-35	701-43	89-43-35	217-36-25	10.556	-8.363	0	-6.442	1	-137644.343	-71879.094	-6.441	53.866083
701-43	701-44	90-13-09	127-49-34	16.328	-10.013	-1	12.897	0	-137654.357	-71866.197	0.015	-0.150210
701-44	701-63	180-02-32	127-52-06	1.122	-0.689	0	0.886	0	-137655.046	-71865.311	13.798	-9.506822
701-63	701-62	89-53-11	37-45-17	10.540	8.333	1	6.453	1	-137646.712	-71858.857	21.138	176.164092
701-62	701-35	90-07-33	307-52-50	17.478	10.732	0	-13.795	-1	-137635.980	-71872.653	13.796	148.058672
合計	測角数 = 5	540-00-00		56.024	0.000	0	-0.001	1			倍面積	368.431815
											面積	184.2159075
											地積	184.21

367 [街区名 : 701]
 [地番 : 701(10)]

点名	点名	内角	方向角	辺長	dx	*	dy	*	X	Y	DMD	2A
701-63	701-45		127-52-06						-137655.882	-71864.236		
701-45	701-34	89-53-11	37-45-17	10.540	8.333	0	6.453	1	-137647.549	-71857.782	6.454	53.781182
701-34	701-62	90-07-33	307-52-50	1.362	0.836	1	-1.075	0	-137646.712	-71858.857	11.833	9.904221
701-62	701-63	89-52-27	217-45-17	10.540	-8.333	-1	-6.453	-1	-137655.046	-71865.311	4.304	-35.869536
701-63	701-45	90-06-49	127-52-06	1.362	-0.836	0	1.075	0	-137655.882	-71864.236	-1.075	0.898700
合計	測角数 = 4	360-00-00		23.804	0.000	0	0.000	0			倍面積	28.714567
											面積	14.3572835
											地積	14.35

座標面積計算書 (倍横距法)

367 [街区名 : 701]
 [地番 : 701(11)]

点名	点名	内角	方向角	辺長	dx	*	dy	*	X	Y	DMD	2A
701-34	701-45✓		217-45-17						-137655.882	-71864.236		
701-45	701-46✓	90-06-37	127-51-54	10.642✓	-6.532	0	8.401	1	-137662.414	-71855.834	8.402	-54.881864
701-46	701-65✓	180-09-28	128-01-22	6.820✓	-4.201	0	5.373	0	-137666.615	-71850.461	22.177	-93.165577
701-65	701-64✓	89-52-58	37-54-20	10.554✓	8.327	0	6.484	-1	-137658.288	-71843.978	34.033	283.392791
701-64	701-34✓	89-58-30	307-52-50	17.490✓	10.739	0	-13.805	1	-137647.549	-71857.782	26.712	286.860168
701-34	701-45✓	89-52-27	217-45-17	10.540✓	-8.333	0	-6.453	-1	-137655.882	-71864.236	6.454	-53.781182
合計	測角数 = 5	540-00-00		56.046	0.000	0	0.000	0			倍面積	368.424336
											面積	184.2121680
											地積	184.21✓

367 [街区名 : 701]
 [地番 : 701(12)]

点名	点名	内角	方向角	辺長	dx	*	dy	*	X	Y	DMD	2A
701-65	701-47✓		128-01-22						-137666.896	-71850.102		
701-47	701-33✓	89-52-58	37-54-20	10.555✓	8.328	0	6.485	-1	-137658.568	-71843.618	6.484	53.998752
701-33	701-64✓	89-58-30	307-52-50	0.456✓	0.280	0	-0.360	0	-137658.288	-71843.978	12.608	3.530240
701-64	701-65✓	90-01-30	217-54-20	10.554✓	-8.327	0	-6.484	1	-137666.615	-71850.461	5.765	-48.005155
701-65	701-47✓	90-07-02	128-01-22	0.456✓	-0.281	0	0.359	0	-137666.896	-71850.102	-0.359	0.100879
合計	測角数 = 4	360-00-00		22.021	0.000	0	0.000	0			倍面積	9.624716
											面積	4.8123580
											地積	4.81✓

<< H.7 高丘・葵 地区 >>

* * 面積計算 (倍横距法)				* * ワーク名: 701BL-9						
器械点	視準点	夾角	方向角	距離	緯距	経距	X座標	Y座標	倍横距	倍面積
701-35	701-43		217-36-25				-137644.343	-71879.094		
701-43	701-44	90-13-09	127-49-34	16.328	-10.014	12.897	-137654.357	-71866.197	12.897	-129.150558
701-44	701-45	180-02-32	127-52-06	2.484	-1.525	1.961	-137655.882	-71864.236	27.755	-42.326375
701-45	701-34	89-53-11	37-45-17	10.540	8.333	6.454	-137647.549	-71857.782	36.170	301.404610
701-34	701-35	90-07-33	307-52-50	18.840	11.569	-14.871	-137635.980	-71872.653	27.753	321.074457
701-35	701-43	89-43-35	217-36-25	10.556	-8.363	-6.441	-137644.343	-71879.094	6.441	-53.866083
									倍面積	397.136051
									面積	198.5680255

<< H.7 高丘・葵 地区 >>

* * 面積計算 (倍横距法)				* * ワーク名: 701BL-11						
器械点	視準点	夾角	方向角	距離	緯距	経距	X座標	Y座標	倍横距	倍面積
701-34	701-45		217-45-17				-137655.882	-71864.236		
701-45	701-46	90-06-37	127-51-54	10.642	-6.532	8.402	-137662.414	-71855.834	8.402	-54.881864
701-46	701-47	180-09-28	128-01-22	7.276	-4.482	5.732	-137666.896	-71850.102	22.536	-101.006352
701-47	701-33	89-52-58	37-54-20	10.555	8.328	6.484	-137658.568	-71843.618	34.752	289.414656
701-33	701-34	89-58-30	307-52-50	17.946	11.019	-14.164	-137647.549	-71857.782	27.072	298.306368
701-34	701-45	89-52-27	217-45-17	10.540	-8.333	-6.454	-137655.882	-71864.236	6.454	-53.781182
									倍面積	378.051626
									面積	189.025813

<< H.7 高丘・葵 地区 >>

* * 面積計算 (倍横距法) *					* * ワーク名: 701BL-13					
器械点	視準点	夾角	方向角	距離	緯距	経距	X座標	Y座標	倍横距	倍面積
701-33	701-47		217-54-20				-137666.896	-71850.102		
701-47	701-48	89-54-49	127-49-09	5.866	-3.597	4.634	-137670.493	-71845.468	4.634	-16.668498
701-48	701-49	180-10-59	128-00-08	10.534	-6.486	8.301	-137676.979	-71837.167	17.569	-113.952534
701-49	701-51	89-51-32	37-51-40	12.256	9.676	7.522	-137667.303	-71829.645	33.392	323.100992
701-51	701-52	180-02-22	37-54-02	0.254	0.201	0.156	-137667.102	-71829.489	41.070	8.255070
701-52	701-32	89-56-39	307-50-41	13.290	8.153	-10.494	-137658.949	-71839.983	30.732	250.557996
701-32	701-12	90-04-04	217-54-45	1.931	-1.523	-1.187	-137660.472	-71841.170	19.051	-29.014673
701-12	701-33	269-58-05	307-52-50	3.101	1.904	-2.448	-137658.568	-71843.618	15.416	29.352064
701-33	701-47	90-01-30	217-54-20	10.555	-8.328	-6.484	-137666.896	-71850.102	6.484	-53.998752
									倍面積	397.631665
									面積	198.8158325

<< H.7 高丘・葵 地区 >>

* * 面積計算 (倍横距法) *					* * ワーク名: 701BL-14					
器械点	視準点	夾角	方向角	距離	緯距	経距	X座標	Y座標	倍横距	倍面積
701-11	701-32		217-54-45				-137658.949	-71839.983		
701-32	701-52	89-55-56	127-50-41	13.290	-8.153	10.494	-137667.102	-71829.489	10.494	-85.557582
701-52	701-53	90-03-21	37-54-02	11.729	9.255	7.206	-137657.847	-71822.283	28.194	260.935470
701-53	701-11	89-54-14	307-48-16	13.288	8.145	-10.499	-137649.702	-71832.782	24.901	202.818645
701-11	701-32	90-06-29	217-54-45	11.720	-9.247	-7.201	-137658.949	-71839.983	7.201	-66.587647
									倍面積	311.608886
									面積	155.804443

<< H.7 高丘・葵 地区 >>

* * 面積計算 (倍横距法) *					* * ワーク名: 701BL-15					
器械点	視準点	夾角	方向角	距離	緯距	経距	X座標	Y座標	倍横距	倍面積
701-31	701-11		217-50-21				-137649.702	-71832.782		
701-11	701-53	89-57-55	127-48-16	13.288	-8.145	10.499	-137657.847	-71822.283	10.499	-85.514355
701-53	701-54	90-05-45	37-54-01	0.237	0.187	0.145	-137657.660	-71822.138	21.143	3.953741
701-54	701-55	180-00-17	37-54-18	11.524	9.093	7.080	-137648.567	-71815.058	28.368	257.950224
701-55	701-31	89-51-46	307-46-04	13.301	8.146	-10.514	-137640.421	-71825.572	24.934	203.112364
701-31	701-11	90-04-17	217-50-21	11.752	-9.281	-7.210	-137649.702	-71832.782	7.210	-66.916010
									倍面積	312.585964
									面積	156.292982

<< H.7 高丘・葵 地区 >>

* * 面積計算 (倍横距法) *					* * ワーク名: 701BL-16					
器械点	視準点	夾角	方向角	距離	緯距	経距	X座標	Y座標	倍横距	倍面積
701-10	701-31		217-50-21				-137640.421	-71825.572		
701-31	701-55	89-55-43	127-46-04	13.301	-8.146	10.514	-137648.567	-71815.058	10.514	-85.647044
701-55	701-30	90-03-44	37-49-48	12.605	9.956	7.731	-137638.611	-71807.327	28.759	286.324604
701-30	701-9	90-02-51	307-52-39	11.184	6.867	-8.828	-137631.744	-71816.155	27.662	189.954954
701-9	701-10	134-42-06	262-34-45	3.004	-0.388	-2.979	-137632.132	-71819.134	15.855	-6.151740
701-10	701-31	135-15-36	217-50-21	10.495	-8.289	-6.438	-137640.421	-71825.572	6.438	-53.364582
									倍面積	331.116192
									面積	165.558096

<< H.7 高丘・葵 地区 >>

* * 面積計算 (倍横距法)					* * ワーク名: 701BL-17					
器械点	視準点	夾角	方向角	距離	緯距	経距	X座標	Y座標	倍横距	倍面積
701-30	701-56		217-49-48				-137648.411	-71814.937		
701-56	701-29	90-01-10	127-50-58	17.616	-10.809	13.911	-137659.220	-71801.026	13.911	-150.363999
701-29	701-7	90-02-19	37-53-17	10.261	8.098	6.301	-137651.122	-71794.725	34.123	276.328054
701-7	701-8	134-57-15	352-50-32	3.026	3.002	-0.377	-137648.120	-71795.102	40.047	120.221094
701-8	701-30	135-02-07	307-52-39	15.488	9.509	-12.225	-137638.611	-71807.327	27.445	260.974505
701-30	701-56	89-57-09	217-49-48	12.408	-9.800	-7.610	-137648.411	-71814.937	7.610	-74.578000
									倍面積	432.581654
									面積	216.290827

<< H.7 高丘・葵 地区 >>

* * 面積計算 (倍横距法)					* * ワーク名: 701BL-18					
器械点	視準点	夾角	方向角	距離	緯距	経距	X座標	Y座標	倍横距	倍面積
701-55	701-54		217-54-18				-137657.660	-71822.138		
701-54	701-28	89-59-27	127-53-45	17.620	-10.822	13.904	-137668.482	-71808.234	13.904	-150.469088
701-28	701-29	89-59-32	37-53-17	11.736	9.262	7.208	-137659.220	-71801.026	35.016	324.318192
701-29	701-56	89-57-41	307-50-58	17.616	10.809	-13.911	-137648.411	-71814.937	28.313	306.035217
701-56	701-55	89-58-50	217-49-48	0.198	-0.156	-0.121	-137648.567	-71815.058	14.281	-2.227836
701-55	701-54	180-04-30	217-54-18	11.524	-9.093	-7.080	-137657.660	-71822.138	7.080	-64.378440
									倍面積	413.278045
									面積	206.6390225

<< H.7 高丘・葵 地区 >>

※ ※ 面積計算 (倍横距法) ※ ※					ワーク名: 701BL-19					
器械点	視準点	夾角	方向角	距離	緯距	経距	X座標	Y座標	倍横距	倍面積
701-54	701-51		217-54-02				-137667.303	-71829.645		
701-51	701-27	89-58-16	127-52-18	17.622	-10.818	13.911	-137678.121	-71815.734	13.911	-150.489198
701-27	701-28	90-00-59	37-53-17	12.213	9.639	7.500	-137668.482	-71808.234	35.322	340.468758
701-28	701-54	90-00-28	307-53-45	17.620	10.822	-13.904	-137657.660	-71822.138	28.918	312.950596
701-54	701-51	90-00-17	217-54-02	12.221	-9.643	-7.507	-137667.303	-71829.645	7.507	-72.390001
									倍面積	430.540155
									面積	215.2700775

<< H.7 高丘・葵 地区 >>

※ ※ 面積計算 (倍横距法) ※ ※					ワーク名: 701BL-20					
器械点	視準点	夾角	方向角	距離	緯距	経距	X座標	Y座標	倍横距	倍面積
701-51	701-49		217-51-40				-137676.979	-71837.167		
701-49	701-50	89-58-26	127-50-06	4.513	-2.768	3.564	-137679.747	-71833.603	3.564	-9.865152
701-50	701-26	179-54-35	127-44-41	13.104	-8.021	10.362	-137687.768	-71823.241	17.490	-140.287290
701-26	701-27	90-08-36	37-53-17	12.224	9.647	7.507	-137678.121	-71815.734	35.359	341.108273
701-27	701-51	89-59-01	307-52-18	17.622	10.818	-13.911	-137667.303	-71829.645	28.955	313.235190
701-51	701-49	89-59-22	217-51-40	12.256	-9.676	-7.522	-137676.979	-71837.167	7.522	-72.782872
									倍面積	431.408149
									面積	215.7040745

<< H.7 高丘・葵 地区 >>

* * 面積計算 (倍横距法) *					* * ワーク名: 701BL-21					
器械点	視準点	夾角	方向角	距離	緯距	経距	X座標	Y座標	倍横距	倍面積
701-50	701-25		217-52-21				-137690.516	-71841.978		
701-25	701-5	89-59-34	127-51-55	9.586	-5.884	7.567	-137696.400	-71834.411	7.567	-44.524228
701-5	701-6	134-59-43	82-51-38	4.973	0.618	4.934	-137695.782	-71829.477	20.068	12.402024
701-6	701-26	135-01-39	37-53-17	10.154	8.014	6.236	-137687.768	-71823.241	31.238	250.341332
701-26	701-50	89-51-24	307-44-41	13.104	8.021	-10.362	-137679.747	-71833.603	27.112	217.465352
701-50	701-25	90-07-40	217-52-21	13.643	-10.769	-8.375	-137690.516	-71841.978	8.375	-90.190375
									倍面積	345.494105
									面積	172.7470525

<< H.7 高丘・葵 地区 >>

* * 面積計算 (倍横距法) *					* * ワーク名: 701BL-22					
器械点	視準点	夾角	方向角	距離	緯距	経距	X座標	Y座標	倍横距	倍面積
701-48	701-24		217-51-11				-137681.283	-71853.854		
701-24	701-25	90-00-44	127-51-55	15.042	-9.233	11.876	-137690.516	-71841.978	11.876	-109.651108
701-25	701-50	90-00-26	37-52-21	13.643	10.769	8.375	-137679.747	-71833.603	32.127	345.975663
701-50	701-49	89-57-45	307-50-06	4.513	2.768	-3.564	-137676.979	-71837.167	36.938	102.244384
701-49	701-48	180-10-02	308-00-08	10.534	6.486	-8.301	-137670.493	-71845.468	25.073	162.623478
701-48	701-24	89-51-03	217-51-11	13.666	-10.790	-8.386	-137681.283	-71853.854	8.386	-90.484940
									倍面積	410.707477
									面積	205.3537385

<< H.7 高丘・葵 地区 >>

* * 面積計算 (倍横距法) *					* * ワーク名: 701BL-23					
器械点	視準点	夾角	方向角	距離	緯距	経距	X座標	Y座標	倍横距	倍面積
701-46	701-4		217-50-51				-137673.217	-71864.228		
701-4	701-24	90-01-04	127-51-55	13.141	-8.066	10.374	-137681.283	-71853.854	10.374	-83.676684
701-24	701-48	89-59-16	37-51-11	13.666	10.790	8.386	-137670.493	-71845.468	29.134	314.355860
701-48	701-47	89-57-58	307-49-09	5.866	3.597	-4.634	-137666.896	-71850.102	32.886	118.290942
701-47	701-46	180-12-13	308-01-22	7.276	4.482	-5.732	-137662.414	-71855.834	22.520	100.934640
701-46	701-4	89-49-29	217-50-51	13.681	-10.803	-8.394	-137673.217	-71864.228	8.394	-90.680382
									倍面積	359.224376
									面積	179.612188

<< H.7 高丘・葵 地区 >>

* * 面積計算 (倍横距法) *					* * ワーク名: 701BL-24					
器械点	視準点	夾角	方向角	距離	緯距	経距	X座標	Y座標	倍横距	倍面積
701-44	701-3		217-53-39				-137665.139	-71874.589		
701-3	701-4	90-02-52	127-56-31	13.138	-8.078	10.361	-137673.217	-71864.228	10.361	-83.696158
701-4	701-46	89-54-20	37-50-51	13.681	10.803	8.394	-137662.414	-71855.834	29.116	314.540148
701-46	701-45	90-01-03	307-51-54	10.642	6.532	-8.402	-137655.882	-71864.236	29.108	190.133456
701-45	701-44	180-00-12	307-52-06	2.484	1.525	-1.961	-137654.357	-71866.197	18.745	28.586125
701-44	701-3	90-01-33	217-53-39	13.663	-10.782	-8.392	-137665.139	-71874.589	8.392	-90.482544
									倍面積	359.081027
									面積	179.5405135

<< H.7 高丘・葵 地区 >>

* * 面積計算 (倍横距法) *					* * ワーク名: 701BL-25					
器械点	視準点	夾角	方向角	距離	緯距	経距	X座標	Y座標	倍横距	倍面積
701-42	701-23		217-53-00				-137654.609	-71888.142		
701-23	701-3	89-57-52	127-50-52	17.163	-10.530	13.553	-137665.139	-71874.589	13.553	-142.713090
701-3	701-44	90-02-47	37-53-39	13.663	10.782	8.392	-137654.357	-71866.197	35.498	382.739436
701-44	701-43	89-55-55	307-49-34	16.328	10.014	-12.897	-137644.343	-71879.094	30.993	310.363902
701-43	701-42	179-46-06	307-35-40	0.837	0.511	-0.664	-137643.832	-71879.758	17.432	8.907752
701-42	701-23	90-17-20	217-53-00	13.653	-10.777	-8.384	-137654.609	-71888.142	8.384	-90.354368
									倍面積	468.943632
									面積	234.471816

<< H.7 高丘・葵 地区 >>

* * 面積計算 (倍横距法) *					* * ワーク名: 701BL-26					
器械点	視準点	夾角	方向角	距離	緯距	経距	X座標	Y座標	倍横距	倍面積
701-41	701-22		217-52-31				-137647.480	-71897.316		
701-22	701-23	89-58-21	127-50-52	11.619	-7.129	9.174	-137654.609	-71888.142	9.174	-65.401446
701-23	701-42	90-02-08	37-53-00	13.653	10.777	8.384	-137643.832	-71879.758	26.732	288.090764
701-42	701-41	90-06-00	307-59-00	11.621	7.151	-9.159	-137636.681	-71888.917	25.957	185.618507
701-41	701-22	89-53-31	217-52-31	13.681	-10.799	-8.399	-137647.480	-71897.316	8.399	-90.700801
									倍面積	317.607024
									面積	158.803512

<< H.7 高丘・葵 地区 >>

* * 面積計算 (倍横距法) *					* * ワーク名: 701BL-27					
器械点	視準点	夾角	方向角	距離	緯距	経距	X座標	Y座標	倍横距	倍面積
701-39	701-21		217-53-02				-137640.557	-71906.226		
701-21	701-22	89-57-50	127-50-52	11.284	-6.923	8.910	-137647.480	-71897.316	8.910	-61.683930
701-22	701-41	90-01-39	37-52-31	13.681	10.799	8.399	-137636.681	-71888.917	26.219	283.138981
701-41	701-40	89-53-43	307-46-14	4.820	2.952	-3.810	-137633.729	-71892.727	30.808	90.945216
701-40	701-39	180-06-32	307-52-46	6.462	3.968	-5.100	-137629.761	-71897.827	21.898	86.891264
701-39	701-21	90-00-16	217-53-02	13.678	-10.796	-8.399	-137640.557	-71906.226	8.399	-90.675604
									倍面積	308.615927
									面積	154.3079635

<< H.7 高丘・葵 地区 >>

* * 面積計算 (倍横距法) *					* * ワーク名: 701BL-29					
器械点	視準点	夾角	方向角	距離	緯距	経距	X座標	Y座標	倍横距	倍面積
701-38	701-1		217-54-06				-137623.517	-71922.394		
701-1	701-2	135-01-59	172-56-05	4.992	-4.954	0.614	-137628.471	-71921.780	0.614	-3.041756
701-2	701-21	134-54-47	127-50-52	19.697	-12.086	15.554	-137640.557	-71906.226	16.782	-202.827252
701-21	701-39	90-02-10	37-53-02	13.678	10.796	8.399	-137629.761	-71897.827	40.735	439.775060
701-39	701-38	89-58-07	307-51-09	23.221	14.249	-18.335	-137615.512	-71916.162	30.799	438.854951
701-38	701-1	90-02-57	217-54-06	10.145	-8.005	-6.232	-137623.517	-71922.394	6.232	-49.887160
									倍面積	622.873843
									面積	311.4369215

<< H.7 高丘・葵 地区 >>

* * 面積計算 (倍横距法) *				* * ワーク名: 701BL-30						
器械点	視準点	夾角	方向角	距離	緯距	経距	X座標	Y座標	倍横距	倍面積
701-19	701-38		217-54-06				-137615.512	-71916.162		
701-38	701-39	89-57-03	127-51-09	23.221	-14.249	18.335	-137629.761	-71897.827	18.335	-261.255415
701-39	701-40	180-01-37	127-52-46	6.462	-3.968	5.100	-137633.729	-71892.727	41.770	-165.743360
701-40	701-17	89-59-28	37-52-14	48.586	38.354	29.826	-137595.375	-71862.901	76.696	2941.598384
701-17	701-18	89-57-35	307-49-49	27.641	16.953	-21.832	-137578.422	-71884.733	84.690	1435.749570
701-18	701-19	132-02-18	259-52-07	3.013	-0.530	-2.966	-137578.952	-71887.699	59.892	-31.742760
701-19	701-38	138-01-59	217-54-06	46.333	-36.560	-28.463	-137615.512	-71916.162	28.463	-1040.607280
									倍面積	2877.999139
									面積	1438.9995695