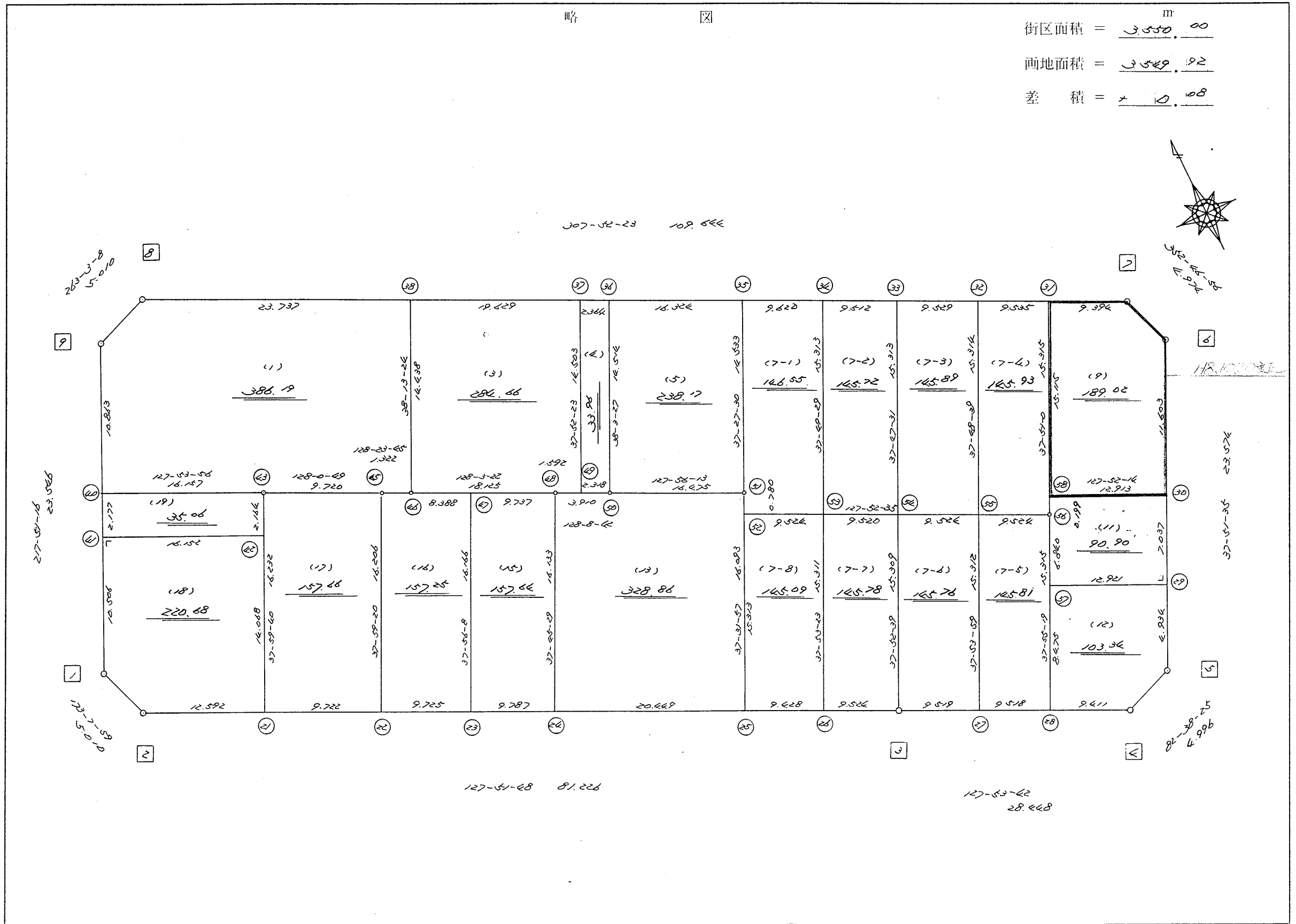
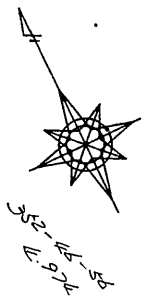


略 図

街区面積 = $\frac{3550}{100} \text{ m}^2$
 画地面積 = $\frac{3549}{100} \text{ m}^2$
 差 積 = $\frac{1}{100} \text{ m}^2$



街区点番号 1 - 9 境界点番号 21 - 58 画地番号 1 - 19

不二綜合ニシセ川ノ下村工務社

<< H.7 高丘・葵 地区 >>

※ ※ 面積計算 (倍横距法) ※ ※				ワーク名: 700BL						
器械点	視準点	夾角	方向角	距離	緯距	経距	X座標	Y座標	倍横距	倍面積
700-9	700-1		217-51-16				-137652.411	-71944.861		
700-1	700-2	135-16-43	173-07-59	5.010	-4.974	0.599	-137657.385	-71944.262	0.599	-2.979426
700-2	700-3	134-43-49	127-51-48	81.226	-49.855	64.126	-137707.240	-71880.136	65.324	-3256.728020
700-3	700-4	180-01-54	127-53-42	28.448	-17.473	22.449	-137724.713	-71857.687	151.899	-2654.131227
700-4	700-5	134-44-43	82-38-25	4.996	0.640	4.955	-137724.073	-71852.732	179.303	114.753920
700-5	700-6	135-13-10	37-51-35	23.574	18.612	14.468	-137705.461	-71838.264	198.726	3698.688312
700-6	700-7	134-55-21	352-46-56	4.974	4.935	-0.625	-137700.526	-71838.889	212.569	1049.028015
700-7	700-8	135-05-27	307-52-23	109.644	67.312	-86.550	-137633.214	-71925.439	125.394	8440.520928
700-8	700-9	135-10-45	263-03-08	5.010	-0.606	-4.973	-137633.820	-71930.412	33.871	-20.525826
700-9	700-1	134-48-08	217-51-16	23.546	-18.591	-14.449	-137652.411	-71944.861	14.449	-268.621359
									倍面積	7100.005317
									面積	3550.0026585

<< H.7 高丘・葵 地区 >>

* * 面積計算 (倍横距法) *					* * ワーク名: 700BL-1					
器械点	視準点	夾角	方向角	距離	緯距	経距	X座標	Y座標	倍横距	倍面積
700-9	700-40		217-51-16				-137642.397	-71937.078		
700-40	700-43	90-02-40	127-53-56	16.157	-9.925	12.749	-137652.322	-71924.329	12.749	-126.533825
700-43	700-45	180-06-53	128-00-49	9.720	-5.986	7.658	-137658.308	-71916.671	33.156	-198.471816
700-45	700-46	180-22-56	128-23-45	1.322	-0.821	1.036	-137659.129	-71915.635	41.850	-34.358850
700-46	700-38	89-49-39	38-13-24	14.438	11.343	8.933	-137647.786	-71906.702	51.819	587.782917
700-38	700-8	89-38-59	307-52-23	23.737	14.572	-18.737	-137633.214	-71925.439	42.015	612.242580
700-8	700-9	135-10-45	263-03-08	5.010	-0.606	-4.973	-137633.820	-71930.412	18.305	-11.092830
700-9	700-40	134-48-08	217-51-16	10.863	-8.577	-6.666	-137642.397	-71937.078	6.666	-57.174282
									倍面積	772.393894
									面積	386.196947

<< H.7 高丘・葵 地区 >>

* * 面積計算 (倍横距法) *					* * ワーク名: 700BL-3					
器械点	視準点	夾角	方向角	距離	緯距	経距	X座標	Y座標	倍横距	倍面積
700-38	700-46		218-13-24				-137659.129	-71915.635		
700-46	700-48	89-49-58	128-03-22	18.125	-11.173	14.272	-137670.302	-71901.363	14.272	-159.461056
700-48	700-49	180-05-20	128-08-42	1.592	-0.983	1.252	-137671.285	-71900.111	29.796	-29.289468
700-49	700-37	89-43-41	37-52-23	14.503	11.448	8.904	-137659.837	-71891.207	39.952	457.370496
700-37	700-38	90-00-00	307-52-23	19.629	12.051	-15.495	-137647.786	-71906.702	33.361	402.033411
700-38	700-46	90-21-01	218-13-24	14.438	-11.343	-8.933	-137659.129	-71915.635	8.933	-101.327019
									倍面積	569.326364
									面積	284.663182

<< H.7 高丘・葵 地区 >>

* * 面積計算 (倍横距法) *					* * ワーク名: 700BL-4					
器械点	視準点	夾角	方向角	距離	緯距	経距	X座標	Y座標	倍横距	倍面積
700-37	700-49		217-52-23				-137671.285	-71900.111		
700-49	700-50	90-16-19	128-08-42	2.318	-1.432	1.823	-137672.717	-71898.288	1.823	-2.610536
700-50	700-36	89-54-45	38-03-27	14.514	11.428	8.947	-137661.289	-71889.341	12.593	143.912804
700-36	700-37	89-48-56	307-52-23	2.364	1.452	-1.866	-137659.837	-71891.207	19.674	28.566648
700-37	700-49	90-00-00	217-52-23	14.503	-11.448	-8.904	-137671.285	-71900.111	8.904	-101.932992
									倍面積	67.935924
									面積	33.967962

<< H.7 高丘・葵 地区 >>

* * 面積計算 (倍横距法) *					* * ワーク名: 700BL-5					
器械点	視準点	夾角	方向角	距離	緯距	経距	X座標	Y座標	倍横距	倍面積
700-36	700-50		218-03-27				-137672.717	-71898.288		
700-50	700-51	89-52-46	127-56-13	16.475	-10.129	12.994	-137682.846	-71885.294	12.994	-131.616226
700-51	700-35	89-31-17	37-27-30	14.533	11.536	8.839	-137671.310	-71876.455	34.827	401.764272
700-35	700-36	90-24-53	307-52-23	16.324	10.021	-12.886	-137661.289	-71889.341	30.780	308.446380
700-36	700-50	90-11-04	218-03-27	14.514	-11.428	-8.947	-137672.717	-71898.288	8.947	-102.246316
									倍面積	476.348110
									面積	238.174055

<< H.7 高丘・葵 地区 >>

* * 面積計算 (倍横距法) *					* * ワーク名: 700BL-7-1					
器械点	視準点	夾角	方向角	距離	緯距	経距	X座標	Y座標	倍横距	倍面積
700-51	700-52		217-31-57				-137683.464	-71885.769		
700-52	700-53	90-20-38	127-52-35	9.524	-5.847	7.517	-137689.311	-71878.252	7.517	-43.951899
700-53	700-34	89-56-54	37-49-29	15.313	12.095	9.391	-137677.216	-71868.861	24.425	295.420375
700-34	700-35	90-02-54	307-52-23	9.620	5.906	-7.594	-137671.310	-71876.455	26.222	154.867132
700-35	700-51	89-35-07	217-27-30	14.533	-11.536	-8.839	-137682.846	-71885.294	9.789	-112.925904
700-51	700-52	180-04-27	217-31-57	0.780	-0.618	-0.475	-137683.464	-71885.769	0.475	-0.293550
									倍面積	293.116154
									面積	146.558077

<< H.7 高丘・葵 地区 >>

* * 面積計算 (倍横距法) *					* * ワーク名: 700BL-7-2					
器械点	視準点	夾角	方向角	距離	緯距	経距	X座標	Y座標	倍横距	倍面積
700-34	700-53		217-49-29				-137689.311	-71878.252		
700-53	700-54	90-03-06	127-52-35	9.520	-5.846	7.515	-137695.157	-71870.737	7.515	-43.932690
700-54	700-33	89-54-56	37-47-31	15.313	12.102	9.384	-137683.055	-71861.353	24.414	295.458228
700-33	700-34	90-04-52	307-52-23	9.512	5.839	-7.508	-137677.216	-71868.861	26.290	153.507310
700-34	700-53	89-57-06	217-49-29	15.313	-12.095	-9.391	-137689.311	-71878.252	9.391	-113.584145
									倍面積	291.448703
									面積	145.7243515

<< H.7 高丘・葵 地区 >>

* * 面積計算 (倍横距法) *					* * ワーク名: 700BL-7-3					
器械点	視準点	夾角	方向角	距離	緯距	経距	X座標	Y座標	倍横距	倍面積
700-33	700-54		217-47-31				-137695.157	-71870.737		
700-54	700-55	90-05-04	127-52-35	9.524	-5.847	7.518	-137701.004	-71863.219	7.518	-43.957746
700-55	700-32	89-56-04	37-48-39	15.314	12.098	9.388	-137688.906	-71853.831	24.424	295.481552
700-32	700-33	90-03-44	307-52-23	9.529	5.851	-7.522	-137683.055	-71861.353	26.290	153.822790
700-33	700-54	89-55-08	217-47-31	15.313	-12.102	-9.384	-137695.157	-71870.737	9.384	-113.565168
									倍面積	291.781428
									面積	145.890714

<< H.7 高丘・葵 地区 >>

* * 面積計算 (倍横距法) *					* * ワーク名: 700BL-7-4					
器械点	視準点	夾角	方向角	距離	緯距	経距	X座標	Y座標	倍横距	倍面積
700-32	700-55		217-48-39				-137701.004	-71863.219		
700-55	700-56	90-03-56	127-52-35	9.524	-5.848	7.518	-137706.852	-71855.701	7.518	-43.965264
700-56	700-31	89-58-25	37-51-00	15.315	12.093	9.397	-137694.759	-71846.304	24.433	295.468269
700-31	700-32	90-01-23	307-52-23	9.535	5.853	-7.527	-137688.906	-71853.831	26.303	153.951459
700-32	700-55	89-56-16	217-48-39	15.314	-12.098	-9.388	-137701.004	-71863.219	9.388	-113.576024
									倍面積	291.878440
									面積	145.939220

<< H.7 高丘・葵 地区 >>

* * 面積計算 (倍横距法) *					* * ワーク名: 700BL-7-5					
器械点	視準点	夾角	方向角	距離	緯距	経距	X座標	Y座標	倍横距	倍面積
700-55	700-27		217-53-59				-137713.086	-71872.625		
700-27	700-28	89-59-43	127-53-42	9.518	-5.847	7.512	-137718.933	-71865.113	7.512	-43.922664
700-28	700-56	90-01-37	37-55-19	15.315	12.081	9.412	-137706.852	-71855.701	24.436	295.211316
700-56	700-55	89-57-16	307-52-35	9.524	5.848	-7.518	-137701.004	-71863.219	26.330	153.977840
700-55	700-27	90-01-24	217-53-59	15.312	-12.082	-9.406	-137713.086	-71872.625	9.406	-113.643292
									倍面積	291.623200
									面積	145.811600

<< H.7 高丘・葵 地区 >>

* * 面積計算 (倍横距法) *					* * ワーク名: 700BL-7-6					
器械点	視準点	夾角	方向角	距離	緯距	経距	X座標	Y座標	倍横距	倍面積
700-54	700-3		217-52-39				-137707.240	-71880.136		
700-3	700-27	90-01-03	127-53-42	9.519	-5.846	7.511	-137713.086	-71872.625	7.511	-43.909306
700-27	700-55	90-00-17	37-53-59	15.312	12.082	9.406	-137701.004	-71863.219	24.428	295.139096
700-55	700-54	89-58-36	307-52-35	9.524	5.847	-7.518	-137695.157	-71870.737	26.316	153.869652
700-54	700-3	90-00-04	217-52-39	15.309	-12.083	-9.399	-137707.240	-71880.136	9.399	-113.568117
									倍面積	291.531325
									面積	145.7656625

<< H.7 高丘・葵 地区 >>

* * 面積計算 (倍横距法) *					* * ワーク名: 700BL-7-7					
器械点	視準点	夾角	方向角	距離	緯距	経距	X座標	Y座標	倍横距	倍面積
700-53	700-26		217-53-23				-137701.395	-71887.655		
700-26	700-3	89-58-25	127-51-48	9.524	-5.845	7.519	-137707.240	-71880.136	7.519	-43.948555
700-3	700-54	90-00-51	37-52-39	15.309	12.083	9.399	-137695.157	-71870.737	24.437	295.272271
700-54	700-53	89-59-56	307-52-35	9.520	5.846	-7.515	-137689.311	-71878.252	26.321	153.872566
700-53	700-26	90-00-48	217-53-23	15.311	-12.084	-9.403	-137701.395	-71887.655	9.403	-113.625852
									倍面積	291.570430
									面積	145.785215

<< H.7 高丘・葵 地区 >>

* * 面積計算 (倍横距法) *					* * ワーク名: 700BL-7-8					
器械点	視準点	夾角	方向角	距離	緯距	経距	X座標	Y座標	倍横距	倍面積
700-52	700-25		217-31-57				-137695.608	-71895.098		
700-25	700-26	90-19-51	127-51-48	9.428	-5.787	7.443	-137701.395	-71887.655	7.443	-43.072641
700-26	700-53	90-01-35	37-53-23	15.311	12.084	9.403	-137689.311	-71878.252	24.289	293.508276
700-53	700-52	89-59-12	307-52-35	9.524	5.847	-7.517	-137683.464	-71885.769	26.175	153.045225
700-52	700-25	89-39-22	217-31-57	15.313	-12.144	-9.329	-137695.608	-71895.098	9.329	-113.291376
									倍面積	290.189484
									面積	145.094742

座標面積計算書 (倍横距法)

366 [街区名 : 700]
 [地番 : 700(9)]

点名	点名	内角	方向角	辺長	dx	*	dy	*	X	Y	DMD	2A
700-59	700-6		37-51-35						-137705.461	-71838.264		
700-6	700-7	134-55-21	352-46-56	4.974	4.935	0	-0.625	0	-137700.526	-71838.889	-0.625	-3.084375
700-7	700-31	135-05-27	307-52-23	9.394	5.767	0	-7.415	0	-137694.759	-71846.304	-8.665	-49.971055
700-31	700-60	89-58-37	217-51-00	14.572	-11.506	0	-8.941	0	-137706.265	-71855.245	-25.021	287.891626
700-60	700-59	90-01-14	127-52-14	12.913	-7.927	-1	10.194	-1	-137714.193	-71845.052	-23.769	188.440632
700-59	700-6	89-59-21	37-51-35	11.060	8.732	0	6.788	0	-137705.461	-71838.264	-6.788	-59.272816
合計	測角数 = 5	540-00-00		52.913	0.001	-1	0.001	-1			倍面積	364.004012
											面積	182.0020060
											地積	182.00

366 [街区名 : 700]
 [地番 : 700(10)]

点名	点名	内角	方向角	辺長	dx	*	dy	*	X	Y	DMD	2A
700-30	700-59		37-51-35						-137714.193	-71845.052		
700-59	700-60	90-00-39	307-52-14	12.913	7.927	1	-10.194	1	-137706.265	-71855.245	-10.193	-80.810104
700-60	700-58	89-58-46	217-51-00	0.543	-0.429	0	-0.333	-1	-137706.694	-71855.579	-20.720	8.888880
700-58	700-30	90-01-14	127-52-14	12.913	-7.927	-1	10.194	0	-137714.622	-71845.385	-10.860	86.098080
700-30	700-59	89-59-21	37-51-35	0.543	0.429	0	0.333	0	-137714.193	-71845.052	-0.333	-0.142857
合計	測角数 = 4	360-00-00		26.912	0.000	0	0.000	0			倍面積	14.033999
											面積	7.0169995
											地積	7.01

<< H.7 高丘・葵 地区 >>

* * 面積計算 (倍横距法) *					* * ワーク名: 700BL-9					
器械点	視準点	夾角	方向角	距離	緯距	経距	X座標	Y座標	倍横距	倍面積
700-31	700-58		217-51-00				-137706.694	-71855.579		
700-58	700-30	90-01-14	127-52-14	12.913	-7.928	10.194	-137714.622	-71845.385	10.194	-80.818032
700-30	700-6	89-59-21	37-51-35	11.603	9.161	7.121	-137705.461	-71838.264	27.509	252.009949
700-6	700-7	134-55-21	352-46-56	4.974	4.935	-0.625	-137700.526	-71838.889	34.005	167.814675
700-7	700-31	135-05-27	307-52-23	9.394	5.767	-7.415	-137694.759	-71846.304	25.965	149.740155
700-31	700-58	89-58-37	217-51-00	15.115	-11.935	-9.275	-137706.694	-71855.579	9.275	-110.697125
									倍面積	378.049622
									面積	189.024811

<< H.7 高丘・葵 地区 >>

* * 面積計算 (倍横距法) *					* * ワーク名: 700BL-11					
器械点	視準点	夾角	方向角	距離	緯距	経距	X座標	Y座標	倍横距	倍面積
700-56	700-57		217-55-19				-137712.247	-71859.905		
700-57	700-29	89-56-16	127-51-35	12.921	-7.930	10.201	-137720.177	-71849.704	10.201	-80.893930
700-29	700-30	90-00-00	37-51-35	7.037	5.555	4.319	-137714.622	-71845.385	24.721	137.325155
700-30	700-58	90-00-39	307-52-14	12.913	7.928	-10.194	-137706.694	-71855.579	18.846	149.411088
700-58	700-56	89-58-46	217-51-00	0.199	-0.158	-0.122	-137706.852	-71855.701	8.530	-1.347740
700-56	700-57	180-04-19	217-55-19	6.840	-5.395	-4.204	-137712.247	-71859.905	4.204	-22.680580
									倍面積	181.813993
									面積	90.9069965

<< H.7 高丘・葵 地区 >>

* * 面積計算 (倍横距法) *					* * ワーク名: 700BL-12					
器械点	視準点	夾角	方向角	距離	緯距	経距	X座標	Y座標	倍横距	倍面積
700-57	700-28		217-55-19				-137718.933	-71865.113		
700-28	700-4	89-58-23	127-53-42	9.411	-5.780	7.426	-137724.713	-71857.687	7.426	-42.922280
700-4	700-5	134-44-43	82-38-25	4.996	0.640	4.955	-137724.073	-71852.732	19.807	12.676480
700-5	700-29	135-13-10	37-51-35	4.934	3.896	3.028	-137720.177	-71849.704	27.790	108.269840
700-29	700-57	90-00-00	307-51-35	12.921	7.930	-10.201	-137712.247	-71859.905	20.617	163.492810
700-57	700-28	90-03-44	217-55-19	8.475	-6.686	-5.208	-137718.933	-71865.113	5.208	-34.820688
									倍面積	206.696162
									面積	103.348081

<< H.7 高丘・葵 地区 >>

* * 面積計算 (倍横距法) *					* * ワーク名: 700BL-13					
器械点	視準点	夾角	方向角	距離	緯距	経距	X座標	Y座標	倍横距	倍面積
700-48	700-24		217-45-29				-137683.057	-71911.242		
700-24	700-25	90-06-19	127-51-48	20.449	-12.551	16.144	-137695.608	-71895.098	16.144	-202.623344
700-25	700-51	89-40-09	37-31-57	16.093	12.762	9.804	-137682.846	-71885.294	42.092	537.178104
700-51	700-50	90-24-16	307-56-13	16.475	10.129	-12.994	-137672.717	-71898.288	38.902	394.038358
700-50	700-48	180-12-29	308-08-42	3.910	2.415	-3.075	-137670.302	-71901.363	22.833	55.141695
700-48	700-24	89-36-47	217-45-29	16.133	-12.755	-9.879	-137683.057	-71911.242	9.879	-126.006645
									倍面積	657.728168
									面積	328.864084

<< H.7 高丘・葵 地区 >>

* * 面積計算 (倍横距法) *					* * ワーク名: 700BL-15					
器械点	視準点	夾角	方向角	距離	緯距	経距	X座標	Y座標	倍横距	倍面積
700-47	700-23		217-56-08				-137677.050	-71918.968		
700-23	700-24	89-55-40	127-51-48	9.787	-6.007	7.726	-137683.057	-71911.242	7.726	-46.410082
700-24	700-48	89-53-41	37-45-29	16.133	12.755	9.879	-137670.302	-71901.363	25.331	323.096905
700-48	700-47	90-17-53	308-03-22	9.737	6.002	-7.667	-137664.300	-71909.030	27.543	165.313086
700-47	700-23	89-52-46	217-56-08	16.166	-12.750	-9.938	-137677.050	-71918.968	9.938	-126.709500
									倍面積	315.290409
									面積	157.6452045

<< H.7 高丘・葵 地区 >>

* * 面積計算 (倍横距法) *					* * ワーク名: 700BL-16					
器械点	視準点	夾角	方向角	距離	緯距	経距	X座標	Y座標	倍横距	倍面積
700-45	700-22		217-59-20				-137671.081	-71926.646		
700-22	700-23	89-52-28	127-51-48	9.725	-5.969	7.678	-137677.050	-71918.968	7.678	-45.829982
700-23	700-47	90-04-20	37-56-08	16.166	12.750	9.938	-137664.300	-71909.030	25.294	322.498500
700-47	700-46	90-07-14	308-03-22	8.388	5.171	-6.605	-137659.129	-71915.635	28.627	148.030217
700-46	700-45	180-20-23	308-23-45	1.322	0.821	-1.036	-137658.308	-71916.671	20.986	17.229506
700-45	700-22	89-35-35	217-59-20	16.206	-12.773	-9.975	-137671.081	-71926.646	9.975	-127.410675
									倍面積	314.517566
									面積	157.258783

座標面積計算書 (倍横距法)

377 [街区名 : 700]
 [地番 : 700 (17-1)]

点名	点名	内角	方向角	辺長	dx	*	dy	*	X	Y	DMD	2A
700-61	700-22		127-51-48						-137671.081	-71926.646		
700-22	700-45	90-07-32	37-59-20	16.206	12.772	1	9.975	0	-137658.308	-71916.671	9.975	127.410675
700-45	700-62	90-01-29	308-00-49	5.574	3.433	-1	-4.392	1	-137654.876	-71921.062	15.559	53.398488
700-62	700-61	89-58-51	217-59-40	16.221	-12.783	0	-9.985	-1	-137667.659	-71931.048	1.182	-15.109506
700-61	700-22	89-52-08	127-51-48	5.575	-3.422	0	4.401	1	-137671.081	-71926.646	-4.402	15.063644
合計	測角数 = 4	360-00-00		43.576	0.000	0	-0.001	1			倍面積	180.763301
											面積	90.3816505
											地積	90.38

377 [街区名 : 700]
 [地番 : 700 (17-2)]

点名	点名	内角	方向角	辺長	dx	*	dy	*	X	Y	DMD	2A
700-43	700-21		217-59-40						-137665.114	-71934.321		
700-21	700-61	89-52-08	127-51-48	4.146	-2.545	0	3.273	0	-137667.659	-71931.048	3.273	-8.329785
700-61	700-62	90-07-52	37-59-40	16.221	12.783	0	9.985	1	-137654.876	-71921.062	16.532	211.328556
700-62	700-43	90-01-09	308-00-49	4.146	2.553	1	-3.266	-1	-137652.322	-71924.329	23.251	59.383054
700-43	700-21	89-58-51	217-59-40	16.232	-12.792	0	-9.992	0	-137665.114	-71934.321	9.992	-127.817664
合計	測角数 = 4	360-00-00		40.745	-0.001	1	0.000	0			倍面積	134.564161
											面積	67.2820805
											地積	67.28

<< H.7 高丘・葵 地区 >>

* * 面積計算 (倍横距法) *					* * ワーク名: 700BL-17					
器械点	視準点	夾角	方向角	距離	緯距	経距	X座標	Y座標	倍横距	倍面積
700-43	700-21		217-59-40				-137665.114	-71934.321		
700-21	700-22	89-52-08	127-51-48	9.722	-5.967	7.675	-137671.081	-71926.646	7.675	-45.796725
700-22	700-45	90-07-32	37-59-20	16.206	12.773	9.975	-137658.308	-71916.671	25.325	323.476225
700-45	700-43	90-01-29	308-00-49	9.720	5.986	-7.658	-137652.322	-71924.329	27.642	165.465012
700-43	700-21	89-58-51	217-59-40	16.232	-12.792	-9.992	-137665.114	-71934.321	9.992	-127.817664
									倍面積	315.326848
									面積	157.663424

<< H.7 高丘・葵 地区 >>

* * 面積計算 (倍横距法) *					* * ワーク名: 700BL-18					
器械点	視準点	夾角	方向角	距離	緯距	経距	X座標	Y座標	倍横距	倍面積
700-41	700-1		217-51-16				-137652.411	-71944.861		
700-1	700-2	135-16-43	173-07-59	5.010	-4.974	0.599	-137657.385	-71944.262	0.599	-2.979426
700-2	700-21	134-43-49	127-51-48	12.592	-7.729	9.941	-137665.114	-71934.321	11.139	-86.093331
700-21	700-42	90-07-52	37-59-40	14.068	11.087	8.660	-137654.027	-71925.661	29.740	329.727380
700-42	700-41	89-51-36	307-51-16	16.152	9.911	-12.753	-137644.116	-71938.414	25.647	254.187417
700-41	700-1	90-00-00	217-51-16	10.506	-8.295	-6.447	-137652.411	-71944.861	6.447	-53.477865
									倍面積	441.364175
									面積	220.6820875

<< H.7 高丘・葵 地区 >>

* * 面積計算 (倍横距法) *					* * ワーク名: 700BL-19					
器械点	視準点	夾角	方向角	距離	緯距	経距	X座標	Y座標	倍横距	倍面積
700-40	700-41		217-51-16				-137644.116	-71938.414		
700-41	700-42	90-00-00	127-51-16	16.152	-9.911	12.753	-137654.027	-71925.661	12.753	-126.394983
700-42	700-43	90-08-24	37-59-40	2.164	1.705	1.332	-137652.322	-71924.329	26.838	45.758790
700-43	700-40	89-54-16	307-53-56	16.157	9.925	-12.749	-137642.397	-71937.078	15.421	153.053425
700-40	700-41	89-57-20	217-51-16	2.177	-1.719	-1.336	-137644.116	-71938.414	1.336	-2.296584
									倍面積	70.120648
									面積	35.060324