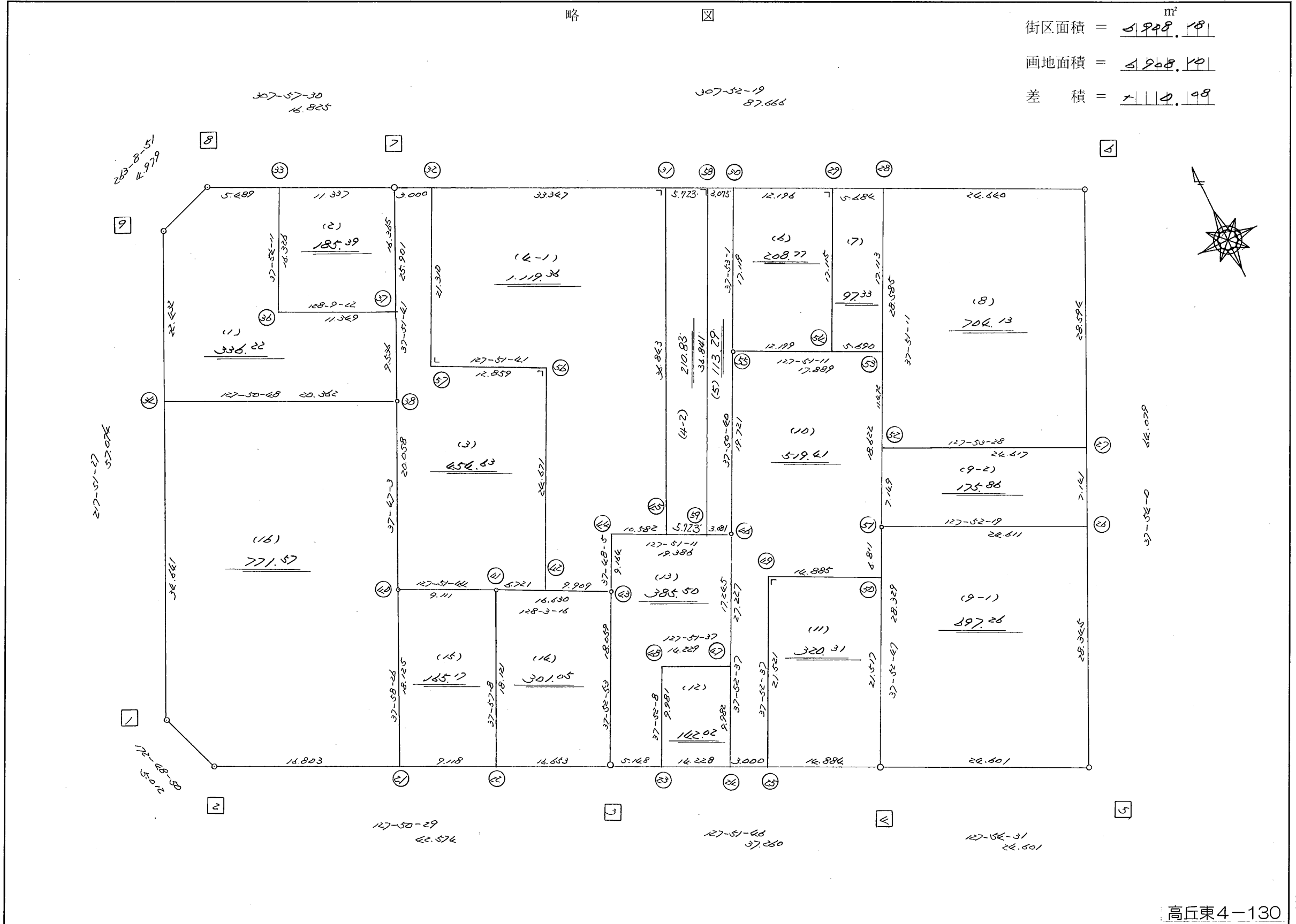


略 図

街区面積 = 5,998.18 m<sup>2</sup>  
 画地面積 = 5,848.10  
 差積 = 149.98



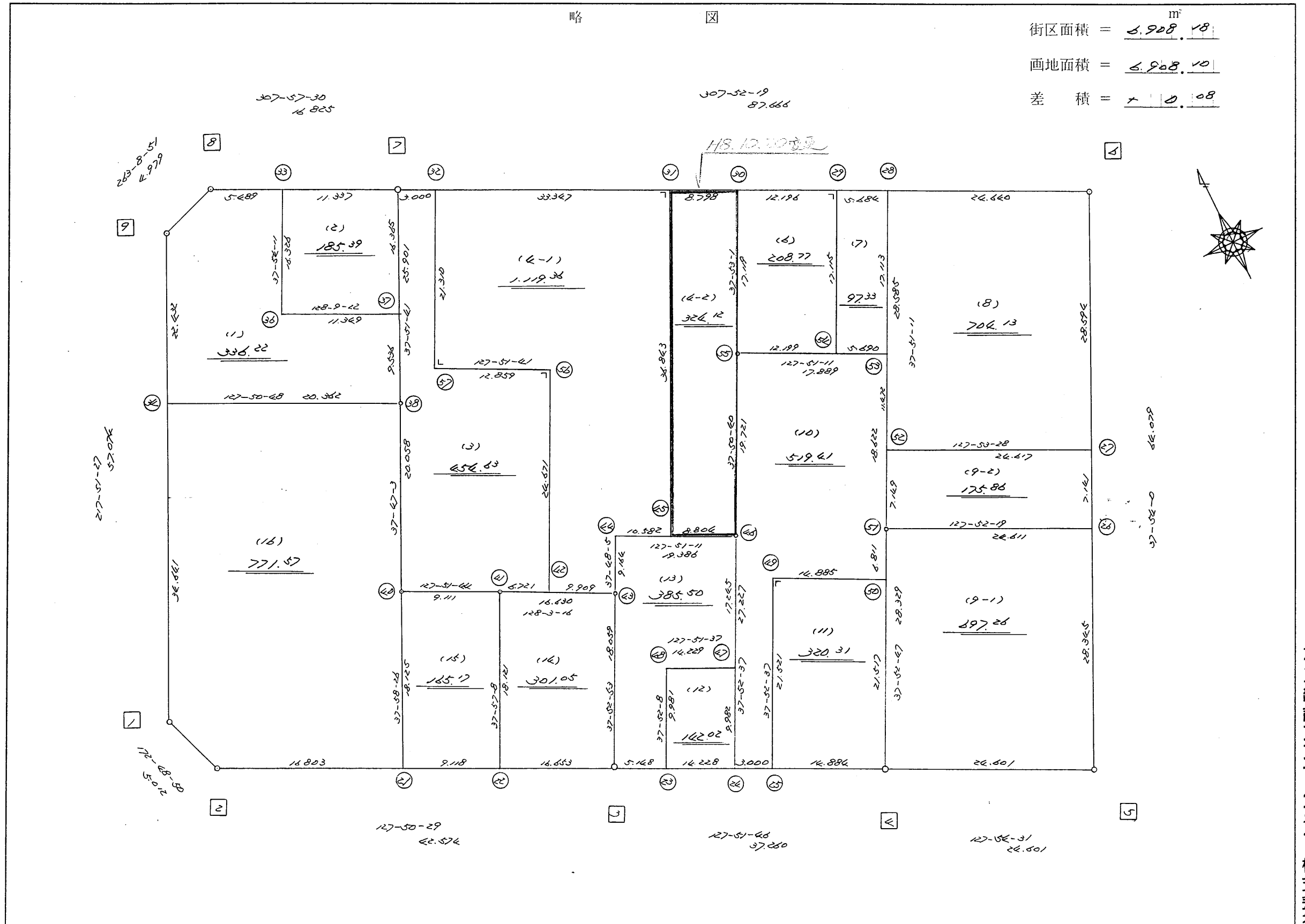
高丘東4-130

不二総合コンサルタント株式会社

街区点番号 1 ~ 9 筆界点番号 (21) ~ (59) 画地番号 (1) ~ (18)

略 図

街区面積 =  $5,908.18$   $m^2$   
 画地面積 =  $6,908.10$   
 差 積 =  $1,000.08$



街区点番号 1 ~ 9

筆界点番号 21 ~ 57

画地番号 1 ~ 16

東京都建設局

<< H.7 高丘・葵 地区 >>

※ ※ 面積計算 (倍横距法) ※ ※				ワーク名: 699-2BL						
器械点	視準点	夾角	方向角	距離	緯距	経距	X座標	Y座標	倍横距	倍面積
699-2-9	699-2-1		217-51-27				-137734.847	-71951.450		
699-2-1	699-2-2	134-57-23	172-48-50	5.012	-4.973	0.627	-137739.820	-71950.823	0.627	-3.118071
699-2-2	699-2-3	135-01-39	127-50-29	42.574	-26.118	33.621	-137765.938	-71917.202	34.875	-910.865250
699-2-3	699-2-4	180-01-17	127-51-46	37.260	-22.869	29.416	-137788.807	-71887.786	97.912	-2239.149528
699-2-4	699-2-5	180-02-45	127-54-31	24.601	-15.115	19.410	-137803.922	-71868.376	146.738	-2217.944870
699-2-5	699-2-6	89-59-29	37-54-00	64.079	50.564	39.363	-137753.358	-71829.013	205.511	10391.458204
699-2-6	699-2-7	89-58-19	307-52-19	87.666	53.818	-69.202	-137699.540	-71898.215	175.672	9454.315696
699-2-7	699-2-8	180-05-11	307-57-30	16.825	10.349	-13.266	-137689.191	-71911.481	93.204	964.568196
699-2-8	699-2-9	135-11-21	263-08-51	4.979	-0.594	-4.943	-137689.785	-71916.424	74.995	-44.547030
699-2-9	699-2-1	134-42-36	217-51-27	57.074	-45.062	-35.026	-137734.847	-71951.450	35.026	-1578.341612
									倍面積	13816.375735
									面積	6908.1878675

<< H.7 高丘・葵 地区 >>

* * 面積計算 (倍横距法) *					* * ワーク名: 699-2BL-1					
器械点	視準点	夾角	方向角	距離	緯距	経距	X座標	Y座標	倍横距	倍面積
699-2-9	699-2-34		217-51-27				-137707.496	-71930.191		
699-2-34	699-2-38	89-59-21	127-50-48	20.362	-12.493	16.079	-137719.989	-71914.112	16.079	-200.874947
699-2-38	699-2-37	90-00-53	37-51-41	9.536	7.529	5.853	-137712.460	-71908.259	38.011	286.184819
699-2-37	699-2-36	90-17-41	308-09-22	11.349	7.011	-8.924	-137705.449	-71917.183	34.940	244.964340
699-2-36	699-2-33	269-44-49	37-54-11	16.326	12.882	10.030	-137692.567	-71907.153	36.046	464.344572
699-2-33	699-2-8	90-03-19	307-57-30	5.489	3.376	-4.328	-137689.191	-71911.481	41.748	140.941248
699-2-8	699-2-9	135-11-21	263-08-51	4.979	-0.594	-4.943	-137689.785	-71916.424	32.477	-19.291338
699-2-9	699-2-34	134-42-36	217-51-27	22.432	-17.711	-13.767	-137707.496	-71930.191	13.767	-243.827337
									倍面積	672.441357
									面積	336.2206785

<< H.7 高丘・葵 地区 >>

* * 面積計算 (倍横距法) *					* * ワーク名: 699-2BL-2					
器械点	視準点	夾角	方向角	距離	緯距	経距	X座標	Y座標	倍横距	倍面積
699-2-33	699-2-36		217-54-11				-137705.449	-71917.183		
699-2-36	699-2-37	90-15-11	128-09-22	11.349	-7.011	8.924	-137712.460	-71908.259	8.924	-62.566164
699-2-37	699-2-7	89-42-19	37-51-41	16.365	12.920	10.044	-137699.540	-71898.215	27.892	360.364640
699-2-7	699-2-33	90-05-49	307-57-30	11.337	6.973	-8.938	-137692.567	-71907.153	28.998	202.203054
699-2-33	699-2-36	89-56-41	217-54-11	16.326	-12.882	-10.030	-137705.449	-71917.183	10.030	-129.206460
									倍面積	370.795070
									面積	185.397535

<< H.7 高丘・葵 地区 >>

* * 面積計算 (倍横距法) *					* * ワーク名: 699-2BL-3					
器械点	視準点	夾角	方向角	距離	緯距	経距	X座標	Y座標	倍横距	倍面積
699-2-38	699-2-40		217-47-03				-137735.841	-71926.401		
699-2-40	699-2-41	90-04-41	127-51-44	9.111	-5.592	7.193	-137741.433	-71919.208	7.193	-40.223256
699-2-41	699-2-42	180-11-32	128-03-16	6.721	-4.143	5.293	-137745.576	-71913.915	19.679	-81.530097
699-2-42	699-2-56	89-48-25	37-51-41	24.671	19.478	15.141	-137726.098	-71898.774	40.113	781.321014
699-2-56	699-2-57	90-00-00	307-51-41	12.859	7.892	-10.152	-137718.206	-71908.926	45.102	355.944984
699-2-57	699-2-32	270-00-00	37-51-41	21.310	16.824	13.079	-137701.382	-71895.847	48.029	808.039896
699-2-32	699-2-7	90-00-38	307-52-19	3.000	1.842	-2.368	-137699.540	-71898.215	58.740	108.199080
699-2-7	699-2-38	89-59-22	217-51-41	25.901	-20.449	-15.897	-137719.989	-71914.112	40.475	-827.673275
699-2-38	699-2-40	179-55-22	217-47-03	20.058	-15.852	-12.289	-137735.841	-71926.401	12.289	-194.805228
									倍面積	909.273118
									面積	454.636559

<< H.7 高丘・葵 地区 >>

※ ※ 面積計算 (倍横距法) ※ ※					ワーク名: 699-2BL-4-1					
器械点	視準点	夾角	方向角	距離	緯距	経距	X座標	Y座標	倍横距	倍面積
699-2-56	699-2-42		217-51-41				-137745.576	-71913.915		
699-2-42	699-2-43	90-11-35	128-03-16	9.909	-6.108	7.802	-137751.684	-71906.113	7.802	-47.654616
699-2-43	699-2-44	89-44-49	37-48-05	9.164	7.241	5.617	-137744.443	-71900.496	21.221	153.661261
699-2-44	699-2-45	270-03-06	127-51-11	10.582	-6.493	8.355	-137750.936	-71892.141	35.193	-228.508149
699-2-45	699-2-31	90-01-08	37-52-19	36.843	29.082	22.618	-137721.854	-71869.523	66.166	1924.239612
699-2-31	699-2-32	90-00-00	307-52-19	33.347	20.472	-26.324	-137701.382	-71895.847	62.460	1278.681120
699-2-32	699-2-57	89-59-22	217-51-41	21.310	-16.824	-13.079	-137718.206	-71908.926	23.057	-387.910968
699-2-57	699-2-56	90-00-00	127-51-41	12.859	-7.892	10.152	-137726.098	-71898.774	20.130	-158.865960
699-2-56	699-2-42	270-00-00	217-51-41	24.671	-19.478	-15.141	-137745.576	-71913.915	15.141	-294.916398
									倍面積	2238.725902
									面積	1119.362951

<< H.7 高丘・葵 地区 >>

※ ※ 面積計算 (倍横距法) ※ ※					ワーク名: 699-2BL-4-2					
器械点	視準点	夾角	方向角	距離	緯距	経距	X座標	Y座標	倍横距	倍面積
699-2-31	699-2-45		217-52-19				-137750.936	-71892.141		
699-2-45	699-2-46	89-58-52	127-51-11	8.804	-5.403	6.952	-137756.339	-71885.189	6.952	-37.561656
699-2-46	699-2-55	89-59-29	37-50-40	19.721	15.573	12.099	-137740.766	-71873.090	26.003	404.944719
699-2-55	699-2-30	180-02-21	37-53-01	17.119	13.511	10.512	-137727.255	-71862.578	48.614	656.823754
699-2-30	699-2-31	89-59-18	307-52-19	8.798	5.401	-6.945	-137721.854	-71869.523	52.181	281.829581
699-2-31	699-2-45	90-00-00	217-52-19	36.843	-29.082	-22.618	-137750.936	-71892.141	22.618	-657.776676
									倍面積	648.259722
									面積	324.129861

座標面積計算書 (倍横距法)

365 [ 街区名 : 699-2 ]  
 [ 地番 : 699-2(4-2) ]

点名	点名	内角	方向角	辺長	dx	*	dy	*	X	Y	DMD	2A
699-2-58	699-2-31		307-52-19						-137721.854	-71869.523		
699-2-31	699-2-45	90-00-00	217-52-19	36.843	-29.083	1	-22.618	0	-137750.936	-71892.141	-22.618	657.776676
699-2-45	699-2-59	89-58-52	127-51-11	5.723	-3.512	0	4.519	0	-137754.448	-71887.622	-40.717	142.998104
699-2-59	699-2-58	90-01-08	37-52-19	36.841	29.082	-1	22.617	-1	-137725.367	-71865.006	-13.582	-394.978142
699-2-58	699-2-31	90-00-00	307-52-19	5.723	3.513	0	-4.518	1	-137721.854	-71869.523	4.517	15.868221
合計	測角数 = 4	360-00-00		85.130	0.000	0	0.000	0			倍面積	421.664859
											面積	210.8324295
											地積	210.83

座標面積計算書 (倍横距法)

365 [ 街区名 : 699-2 ]  
 [ 地番 : 699-2 (5) ]

点名	点名	内角	方向角	辺長	dx	*	dy	*	X	Y	DMD	2A
699-2-46	699-2-55		37-50-40						-137740.766	-71873.090		
699-2-55	699-2-30	180-02-21	37-53-01	17.119	13.511	0	10.512	0	-137727.255	-71862.578	10.512	142.027632
699-2-30	699-2-58	89-59-18	307-52-19	3.075	1.888	0	-2.427	-1	-137725.367	-71865.006	18.596	35.109248
699-2-58	699-2-59	90-00-00	217-52-19	36.841	-29.082	1	-22.617	1	-137754.448	-71887.622	-6.448	187.514288
699-2-59	699-2-46	89-58-52	127-51-11	3.081	-1.891	0	2.433	0	-137756.339	-71885.189	-26.631	50.359221
699-2-46	699-2-55	89-59-29	37-50-40	19.721	15.573	0	12.099	0	-137740.766	-71873.090	-12.099	-188.417727
合計	測角数 = 5	540-00-00		79.837	-0.001	1	0.000	0			倍面積	226.592662
											面積	113.2963310
											地積	113.29 /



<< H.7 高丘・葵 地区 >>

* * 面積計算 (倍横距法) *					* * ワーク名: 699-2BL-6					
器械点	視準点	夾角	方向角	距離	緯距	経距	X座標	Y座標	倍横距	倍面積
699-2-30	699-2-55		217-53-01				-137740.766	-71873.090		
699-2-55	699-2-54	89-58-10	127-51-11	12.199	-7.486	9.632	-137748.252	-71863.458	9.632	-72.105152
699-2-54	699-2-29	90-01-08	37-52-19	17.115	13.510	10.507	-137734.742	-71852.951	29.771	402.206210
699-2-29	699-2-30	90-00-00	307-52-19	12.196	7.487	-9.627	-137727.255	-71862.578	30.651	229.484037
699-2-30	699-2-55	90-00-42	217-53-01	17.119	-13.511	-10.512	-137740.766	-71873.090	10.512	-142.027632
									倍面積	417.557463
									面積	208.7787315

<< H.7 高丘・葵 地区 >>

* * 面積計算 (倍横距法) *					* * ワーク名: 699-2BL-7					
器械点	視準点	夾角	方向角	距離	緯距	経距	X座標	Y座標	倍横距	倍面積
699-2-29	699-2-54		217-52-19				-137748.252	-71863.458		
699-2-54	699-2-53	89-58-52	127-51-11	5.690	-3.492	4.493	-137751.744	-71858.965	4.493	-15.689556
699-2-53	699-2-28	90-00-00	37-51-11	17.113	13.513	10.501	-137738.231	-71848.464	19.487	263.327831
699-2-28	699-2-29	90-01-08	307-52-19	5.684	3.489	-4.487	-137734.742	-71852.951	25.501	88.972989
699-2-29	699-2-54	90-00-00	217-52-19	17.115	-13.510	-10.507	-137748.252	-71863.458	10.507	-141.949570
									倍面積	194.661694
									面積	97.330847

<< H.7 高丘・葵 地区 >>

* * 面積計算 (倍横距法) *					* * ワーク名: 699-2BL-8					
器械点	視準点	夾角	方向角	距離	緯距	経距	X座標	Y座標	倍横距	倍面積
699-2-28	699-2-52		217-51-11				-137760.802	-71866.005		
699-2-52	699-2-27	90-02-17	127-53-28	24.617	-15.119	19.427	-137775.921	-71846.578	19.427	-293.716813
699-2-27	699-2-6	90-00-32	37-54-00	28.594	22.563	17.565	-137753.358	-71829.013	56.419	1272.981897
699-2-6	699-2-28	89-58-19	307-52-19	24.640	15.127	-19.451	-137738.231	-71848.464	54.533	824.920691
699-2-28	699-2-52	89-58-52	217-51-11	28.585	-22.571	-17.541	-137760.802	-71866.005	17.541	-395.917911
									倍面積	1408.267864
									面積	704.133932

<< H.7 高丘・葵 地区 >>

* * 面積計算 (倍横距法) *					* * ワーク名: 699-2BL-9-1					
器械点	視準点	夾角	方向角	距離	緯距	経距	X座標	Y座標	倍横距	倍面積
699-2-51	699-2-4		217-52-47				-137788.807	-71887.786		
699-2-4	699-2-5	90-01-44	127-54-31	24.601	-15.115	19.410	-137803.922	-71868.376	19.410	-293.382150
699-2-5	699-2-26	89-59-29	37-54-00	28.345	22.366	17.412	-137781.556	-71850.964	56.232	1257.684912
699-2-26	699-2-51	89-58-19	307-52-19	24.611	15.109	-19.428	-137766.447	-71870.392	54.216	819.149544
699-2-51	699-2-4	90-00-28	217-52-47	28.329	-22.360	-17.394	-137788.807	-71887.786	17.394	-388.929840
									倍面積	1394.522466
									面積	697.261233

<< H.7 高丘・葵 地区 >>

* * 面積計算 (倍横距法) *					* * ワーク名: 699-2BL-9-2					
器械点	視準点	夾角	方向角	距離	緯距	経距	X座標	Y座標	倍横距	倍面積
699-2-52	699-2-51		217-51-11				-137766.447	-71870.392		
699-2-51	699-2-26	90-01-08	127-52-19	24.611	-15.109	19.428	-137781.556	-71850.964	19.428	-293.537652
699-2-26	699-2-27	90-01-41	37-54-00	7.141	5.635	4.386	-137775.921	-71846.578	43.242	243.668670
699-2-27	699-2-52	89-59-28	307-53-28	24.617	15.119	-19.427	-137760.802	-71866.005	28.201	426.370919
699-2-52	699-2-51	89-57-43	217-51-11	7.149	-5.645	-4.387	-137766.447	-71870.392	4.387	-24.764615
									倍面積	351.737322
									面積	175.868661

<< H.7 高丘・葵 地区 >>

* * 面積計算 (倍横距法) *					* * ワーク名: 699-2BL-10					
器械点	視準点	夾角	方向角	距離	緯距	経距	X座標	Y座標	倍横距	倍面積
699-2-46	699-2-24		217-52-37				-137777.830	-71901.905		
699-2-24	699-2-25	89-59-09	127-51-46	3.000	-1.841	2.368	-137779.671	-71899.537	2.368	-4.359488
699-2-25	699-2-49	90-00-51	37-52-37	21.521	16.987	13.213	-137762.684	-71886.324	17.949	304.899663
699-2-49	699-2-50	270-00-00	127-52-37	14.885	-9.139	11.750	-137771.823	-71874.574	42.912	-392.172768
699-2-50	699-2-51	90-00-10	37-52-47	6.811	5.376	4.182	-137766.447	-71870.392	58.844	316.345344
699-2-51	699-2-53	179-58-24	37-51-11	18.622	14.703	11.427	-137751.744	-71858.965	74.453	1094.682459
699-2-53	699-2-55	90-00-00	307-51-11	17.889	10.978	-14.125	-137740.766	-71873.090	71.755	787.726390
699-2-55	699-2-46	89-59-29	217-50-40	19.721	-15.573	-12.099	-137756.339	-71885.189	45.531	-709.054263
699-2-46	699-2-24	180-01-57	217-52-37	27.227	-21.491	-16.716	-137777.830	-71901.905	16.716	-359.243556
									倍面積	1038.823781
									面積	519.4118905

<< H.7 高丘・葵 地区 >>

* * 面積計算 (倍横距法) *					* * ワーク名: 699-2BL-11					
器械点	視準点	夾角	方向角	距離	緯距	経距	X座標	Y座標	倍横距	倍面積
699-2-49	699-2-25		217-52-37				-137779.671	-71899.537		
699-2-25	699-2-4	89-59-09	127-51-46	14.884	-9.136	11.751	-137788.807	-71887.786	11.751	-107.357136
699-2-4	699-2-50	90-01-01	37-52-47	21.517	16.984	13.212	-137771.823	-71874.574	36.714	623.550576
699-2-50	699-2-49	89-59-50	307-52-37	14.885	9.139	-11.750	-137762.684	-71886.324	38.176	348.890464
699-2-49	699-2-25	90-00-00	217-52-37	21.521	-16.987	-13.213	-137779.671	-71899.537	13.213	-224.449231
									倍面積	640.634673
									面積	320.3173365

<< H.7 高丘・葵 地区 >>

* * 面積計算 (倍横距法) *					* * ワーク名: 699-2BL-12					
器械点	視準点	夾角	方向角	距離	緯距	経距	X座標	Y座標	倍横距	倍面積
699-2-48	699-2-23		217-52-08				-137769.097	-71913.138		
699-2-23	699-2-24	89-59-38	127-51-46	14.228	-8.733	11.233	-137777.830	-71901.905	11.233	-98.097789
699-2-24	699-2-47	90-00-51	37-52-37	9.982	7.879	6.128	-137769.951	-71895.777	28.594	225.292126
699-2-47	699-2-48	89-59-00	307-51-37	14.229	8.733	-11.234	-137761.218	-71907.011	23.488	205.120704
699-2-48	699-2-23	90-00-31	217-52-08	9.981	-7.879	-6.127	-137769.097	-71913.138	6.127	-48.274633
									倍面積	284.040408
									面積	142.020204

<< H.7 高丘・葵 地区 >>

* * 面積計算 (倍横距法) *					* * ワーク名: 699-2BL-13					
器械点	視準点	夾角	方向角	距離	緯距	経距	X座標	Y座標	倍横距	倍面積
699-2-43	699-2-3		217-52-53				-137765.938	-71917.202		
699-2-3	699-2-23	89-58-53	127-51-46	5.148	-3.159	4.064	-137769.097	-71913.138	4.064	-12.838176
699-2-23	699-2-48	90-00-22	37-52-08	9.981	7.879	6.127	-137761.218	-71907.011	14.255	112.315145
699-2-48	699-2-47	269-59-29	127-51-37	14.229	-8.733	11.234	-137769.951	-71895.777	31.616	-276.102528
699-2-47	699-2-46	90-01-00	37-52-37	17.245	13.612	10.588	-137756.339	-71885.189	53.438	727.398056
699-2-46	699-2-44	89-58-34	307-51-11	19.386	11.896	-15.307	-137744.443	-71900.496	48.719	579.561224
699-2-44	699-2-43	89-56-54	217-48-05	9.164	-7.241	-5.617	-137751.684	-71906.113	27.795	-201.263595
699-2-43	699-2-3	180-04-48	217-52-53	18.059	-14.254	-11.089	-137765.938	-71917.202	11.089	-158.062606
									倍面積	771.007520
									面積	385.503760

<< H.7 高丘・葵 地区 >>

* * 面積計算 (倍横距法) *					* * ワーク名: 699-2BL-14					
器械点	視準点	夾角	方向角	距離	緯距	経距	X座標	Y座標	倍横距	倍面積
699-2-41	699-2-22		217-57-08				-137755.722	-71930.353		
699-2-22	699-2-3	89-53-21	127-50-29	16.653	-10.216	13.151	-137765.938	-71917.202	13.151	-134.350616
699-2-3	699-2-43	90-02-24	37-52-53	18.059	14.254	11.089	-137751.684	-71906.113	37.391	532.971314
699-2-43	699-2-41	90-10-23	308-03-16	16.630	10.251	-13.095	-137741.433	-71919.208	35.385	362.731635
699-2-41	699-2-22	89-53-52	217-57-08	18.121	-14.289	-11.145	-137755.722	-71930.353	11.145	-159.250905
									倍面積	602.101428
									面積	301.050714

<< H.7 高丘・葵 地区 >>

* * 面積計算 (倍横距法) *					* * ワーク名: 699-2BL-15					
器械点	視準点	夾角	方向角	距離	緯距	経距	X座標	Y座標	倍横距	倍面積
699-2-40	699-2-21		217-58-26				-137750.128	-71937.553		
699-2-21	699-2-22	89-52-03	127-50-29	9.118	-5.594	7.200	-137755.722	-71930.353	7.200	-40.276800
699-2-22	699-2-41	90-06-39	37-57-08	18.121	14.289	11.145	-137741.433	-71919.208	25.545	365.012505
699-2-41	699-2-40	89-54-36	307-51-44	9.111	5.592	-7.193	-137735.841	-71926.401	29.497	164.947224
699-2-40	699-2-21	90-06-42	217-58-26	18.125	-14.287	-11.152	-137750.128	-71937.553	11.152	-159.328624
									倍面積	330.354305
									面積	165.1771525

<< H.7 高丘・葵 地区 >>

* * 面積計算 (倍横距法) *					* * ワーク名: 699-2BL-16					
器械点	視準点	夾角	方向角	距離	緯距	経距	X座標	Y座標	倍横距	倍面積
699-2-34	699-2-1		217-51-27				-137734.847	-71951.450		
699-2-1	699-2-2	134-57-23	172-48-50	5.012	-4.973	0.627	-137739.820	-71950.823	0.627	-3.118071
699-2-2	699-2-21	135-01-39	127-50-29	16.803	-10.308	13.270	-137750.128	-71937.553	14.524	-149.713392
699-2-21	699-2-40	90-07-57	37-58-26	18.125	14.287	11.152	-137735.841	-71926.401	38.946	556.421502
699-2-40	699-2-38	179-48-37	37-47-03	20.058	15.852	12.289	-137719.989	-71914.112	62.387	988.958724
699-2-38	699-2-34	90-03-45	307-50-48	20.362	12.493	-16.079	-137707.496	-71930.191	58.597	732.052321
699-2-34	699-2-1	90-00-39	217-51-27	34.641	-27.351	-21.259	-137734.847	-71951.450	21.259	-581.454909
									倍面積	1543.146175
									面積	771.5730875