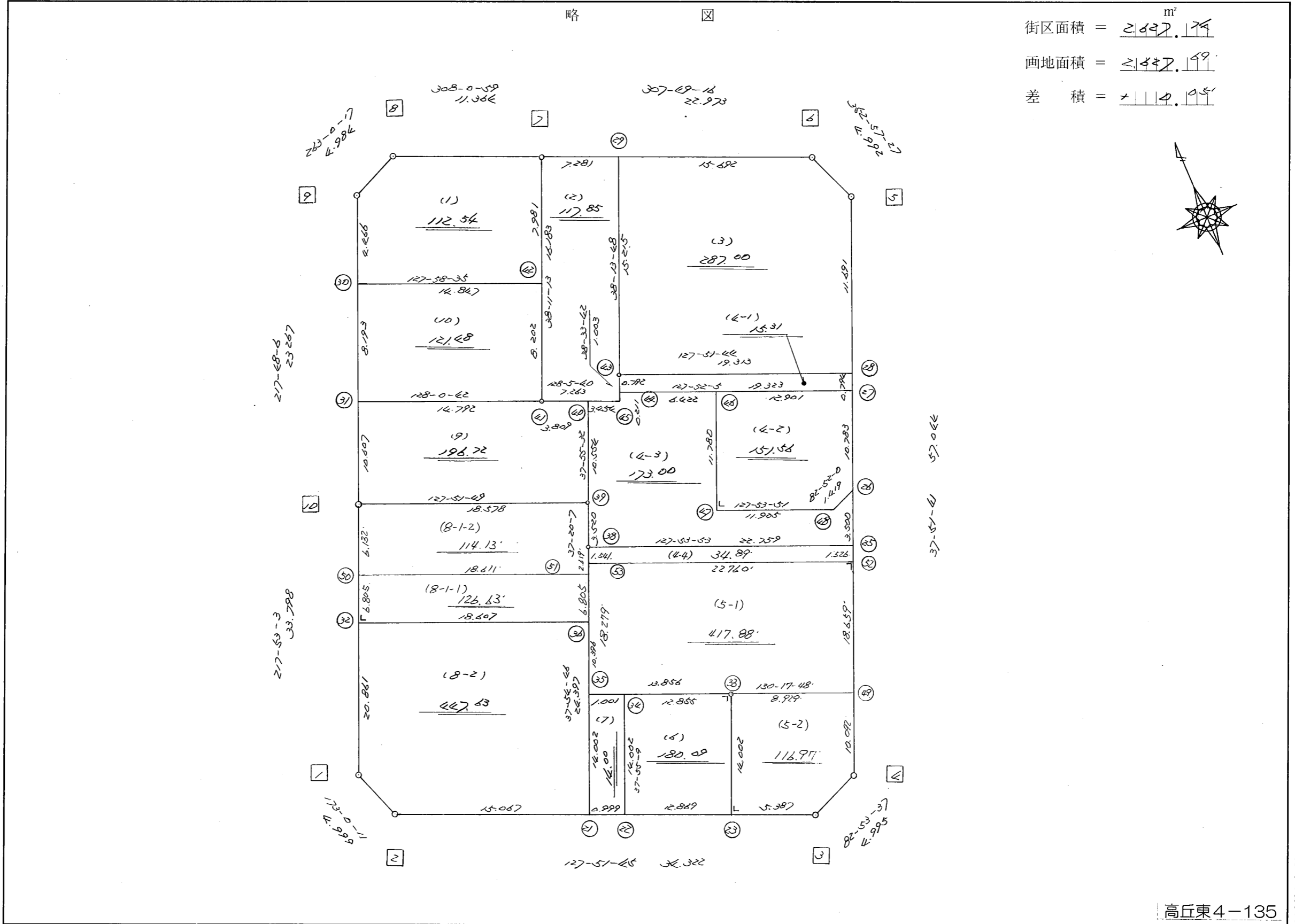


街区面積 =  $2447.74$  m<sup>2</sup>  
 画地面積 =  $2447.99$   
 差積 =  $0.05$



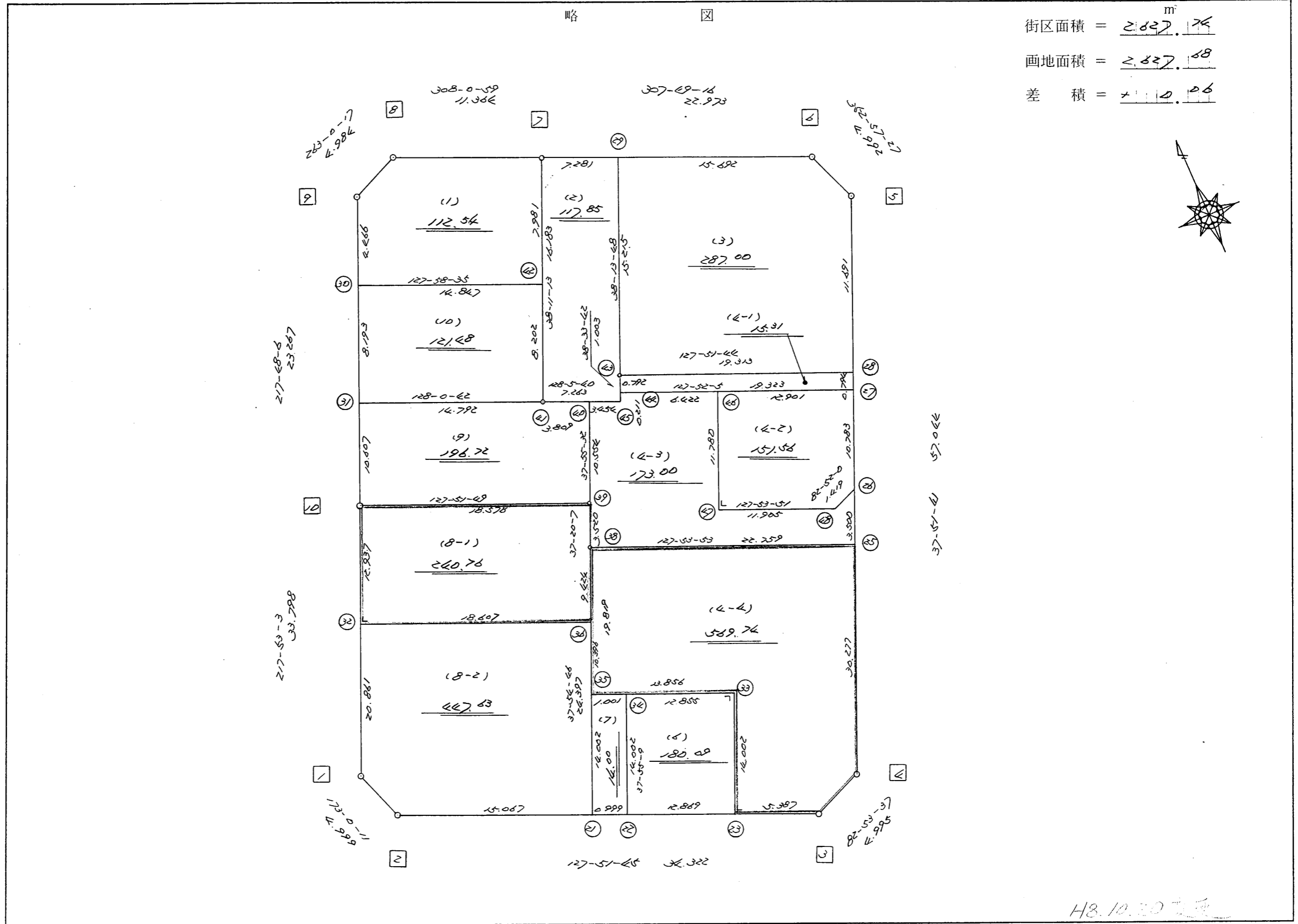
高丘東4-135

街区点番号 1 ~ 10

筆界点番号 (21) ~ (53)

画地番号 (1) ~ (10)

街区面積 =  $2,827.74$  m<sup>2</sup>  
 画地面積 =  $2,827.68$   
 差積 =  $0.06$



不二綜合三三七儿タニト株式会社

H8.10.20

街区点番号 1 ~ 10      筆界点番号 21 ~ 40      画地番号 1 ~ 10

<< H.7 高丘・葵 地区 >>

* * 面積計算 (倍横距法) *					* * ワーク名: 699-1BL					
器械点	視準点	夾角	方向角	距離	緯距	経距	X座標	Y座標	倍横距	倍面積
699-1-10	699-1-1		217-53-03				-137706.984	-71987.283		
699-1-1	699-1-2	135-07-08	173-00-11	4.999	-4.962	0.609	-137711.946	-71986.674	0.609	-3.021858
699-1-2	699-1-3	134-51-34	127-51-45	34.322	-21.066	27.097	-137733.012	-71959.577	28.315	-596.483790
699-1-3	699-1-4	135-01-52	82-53-37	4.995	0.618	4.957	-137732.394	-71954.620	60.369	37.308042
699-1-4	699-1-5	134-58-04	37-51-41	57.044	45.036	35.011	-137687.358	-71919.609	100.337	4518.777132
699-1-5	699-1-6	135-05-46	352-57-27	4.992	4.954	-0.612	-137682.404	-71920.221	134.736	667.482144
699-1-6	699-1-7	134-51-49	307-49-16	22.973	14.087	-18.147	-137668.317	-71938.368	115.977	1633.767999
699-1-7	699-1-8	180-11-43	308-00-59	11.364	6.999	-8.953	-137661.318	-71947.321	88.877	622.050123
699-1-8	699-1-9	134-59-18	263-00-17	4.984	-0.607	-4.947	-137661.925	-71952.268	74.977	-45.511039
699-1-9	699-1-10	134-47-49	217-48-06	23.267	-18.384	-14.261	-137680.309	-71966.529	55.769	-1025.257296
699-1-10	699-1-1	180-04-57	217-53-03	33.798	-26.675	-20.754	-137706.984	-71987.283	20.754	-553.612950
									倍面積	5255.498507
									面積	2627.7492535

<< H.7 高丘・葵 地区 >>

* * 面積計算 (倍横距法)				* * ワーク名: 699-1BL-1						
器械点	視準点	夾角	方向角	距離	緯距	経距	X座標	Y座標	倍横距	倍面積
699-1-9	699-1-30		217-48-06				-137665.454	-71955.005		
699-1-30	699-1-42	90-10-29	127-58-35	14.847	-9.136	11.703	-137674.590	-71943.302	11.703	-106.918608
699-1-42	699-1-7	90-12-38	38-11-13	7.981	6.273	4.934	-137668.317	-71938.368	28.340	177.776820
699-1-7	699-1-8	89-49-46	308-00-59	11.364	6.999	-8.953	-137661.318	-71947.321	24.321	170.222679
699-1-8	699-1-9	134-59-18	263-00-17	4.984	-0.607	-4.947	-137661.925	-71952.268	10.421	-6.325547
699-1-9	699-1-30	134-47-49	217-48-06	4.466	-3.529	-2.737	-137665.454	-71955.005	2.737	-9.658873
									倍面積	225.096471
									面積	112.5482355

<< H.7 高丘・葵 地区 >>

* * 面積計算 (倍横距法)				* * ワーク名: 699-1BL-2						
器械点	視準点	夾角	方向角	距離	緯距	経距	X座標	Y座標	倍横距	倍面積
699-1-7	699-1-41		218-11-13				-137681.037	-71948.373		
699-1-41	699-1-45	89-54-27	128-05-40	7.263	-4.481	5.716	-137685.518	-71942.657	5.716	-25.613396
699-1-45	699-1-43	90-28-02	38-33-42	1.003	0.784	0.625	-137684.734	-71942.032	12.057	9.452688
699-1-43	699-1-29	179-40-06	38-13-48	15.215	11.952	9.416	-137672.782	-71932.616	22.098	264.115296
699-1-29	699-1-7	89-35-28	307-49-16	7.281	4.465	-5.752	-137668.317	-71938.368	25.762	115.027330
699-1-7	699-1-41	90-21-57	218-11-13	16.183	-12.720	-10.005	-137681.037	-71948.373	10.005	-127.263600
									倍面積	235.718318
									面積	117.859159

<< H.7 高丘・葵 地区 >>

* * 面積計算 (倍横距法) *					* * ワーク名: 699-1BL-3					
器械点	視準点	夾角	方向角	距離	緯距	経距	X座標	Y座標	倍横距	倍面積
699-1-29	699-1-43		218-13-48				-137684.734	-71942.032		
699-1-43	699-1-28	89-37-56	127-51-44	19.313	-11.854	15.248	-137696.588	-71926.784	15.248	-180.749792
699-1-28	699-1-5	89-59-57	37-51-41	11.691	9.230	7.175	-137687.358	-71919.609	37.671	347.703330
699-1-5	699-1-6	135-05-46	352-57-27	4.992	4.954	-0.612	-137682.404	-71920.221	44.234	219.135236
699-1-6	699-1-29	134-51-49	307-49-16	15.692	9.622	-12.395	-137672.782	-71932.616	31.227	300.466194
699-1-29	699-1-43	90-24-32	218-13-48	15.215	-11.952	-9.416	-137684.734	-71942.032	9.416	-112.540032
									倍面積	574.014936
									面積	287.007468

<< H.7 高丘・葵 地区 >>

* * 面積計算 (倍横距法) *					* * ワーク名: 699-1BL-4-1					
器械点	視準点	夾角	方向角	距離	緯距	経距	X座標	Y座標	倍横距	倍面積
699-1-43	699-1-44		218-33-42				-137685.353	-71942.526		
699-1-44	699-1-27	89-18-23	127-52-05	19.323	-11.862	15.255	-137697.215	-71927.271	15.255	-180.954810
699-1-27	699-1-28	89-59-37	37-51-42	0.794	0.627	0.487	-137696.588	-71926.784	30.997	19.435119
699-1-28	699-1-43	90-00-02	307-51-44	19.313	11.854	-15.248	-137684.734	-71942.032	16.236	192.461544
699-1-43	699-1-44	90-41-58	218-33-42	0.792	-0.619	-0.494	-137685.353	-71942.526	0.494	-0.305786
									倍面積	30.636067
									面積	15.3180335

<< H.7 高丘・葵 地区 >>

* * 面積計算 (倍横距法) *				* * ワーク名: 699-1BL-4-2						
器械点	視準点	夾角	方向角	距離	緯距	経距	X座標	Y座標	倍横距	倍面積
699-1-46	699-1-47		217-53-51				-137698.591	-71944.692		
699-1-47	699-1-48	90-00-00	127-53-51	11.905	-7.313	9.395	-137705.904	-71935.297	9.395	-68.705635
699-1-48	699-1-26	134-58-09	82-52-00	1.419	0.176	1.408	-137705.728	-71933.889	20.198	3.554848
699-1-26	699-1-27	134-59-41	37-51-41	10.783	8.513	6.618	-137697.215	-71927.271	28.224	240.270912
699-1-27	699-1-46	90-00-24	307-52-05	12.901	7.920	-10.185	-137689.295	-71937.456	24.657	195.283440
699-1-46	699-1-47	90-01-46	217-53-51	11.780	-9.296	-7.236	-137698.591	-71944.692	7.236	-67.265856
									倍面積	303.137709
									面積	151.5688545

<< H.7 高丘・葵 地区 >>

* * 面積計算 (倍横距法) *					* * ワーク名: 699-1BL-4-3					
器械点	視準点	夾角	方向角	距離	緯距	経距	X座標	Y座標	倍横距	倍面積
699-1-39	699-1-38		217-20-07				-137694.511	-71953.997		
699-1-38	699-1-25	90-33-46	127-53-53	22.759	-13.980	17.959	-137708.491	-71936.038	17.959	-251.066820
699-1-25	699-1-26	89-57-48	37-51-41	3.500	2.763	2.149	-137705.728	-71933.889	38.067	105.179121
699-1-26	699-1-48	45-00-19	262-52-00	1.419	-0.176	-1.408	-137705.904	-71935.297	38.808	-6.830208
699-1-48	699-1-47	225-01-51	307-53-51	11.905	7.313	-9.395	-137698.591	-71944.692	28.005	204.800565
699-1-47	699-1-46	270-00-00	37-53-51	11.780	9.296	7.236	-137689.295	-71937.456	25.846	240.264416
699-1-46	699-1-44	89-58-14	307-52-05	6.422	3.942	-5.070	-137685.353	-71942.526	28.012	110.423304
699-1-44	699-1-45	90-41-36	218-33-41	0.211	-0.165	-0.131	-137685.518	-71942.657	22.811	-3.763815
699-1-45	699-1-40	269-31-59	308-05-40	3.454	2.131	-2.718	-137683.387	-71945.375	19.962	42.539022
699-1-40	699-1-39	89-49-52	217-55-32	10.554	-8.325	-6.487	-137691.712	-71951.862	10.757	-89.552025
699-1-39	699-1-38	179-24-35	217-20-07	3.520	-2.799	-2.135	-137694.511	-71953.997	2.135	-5.975865
									倍面積	346.017695
									面積	173.0088475

座標面積計算書 (倍横距法)

364 [ 街区名 : 699-1 ]  
 [ 地番 : 699-1(4-4) ]

点名	点名	内角	方向角	辺長	dx	*	dy	*	X	Y	DMD	2A
699-1-52	699-1-25		37-51-41						-137708.491	-71936.038		
699-1-25	699-1-38	90-02-12	307-53-53	22.759	13.980	0	-17.959	0	-137694.511	-71953.997	-17.959	-251.066820
699-1-38	699-1-53	90-00-53	217-54-46	1.541	-1.216	1	-0.947	0	-137695.726	-71954.944	-36.865	44.790975
699-1-53	699-1-52	89-56-55	127-51-41	22.760	-13.969	-1	17.969	1	-137709.696	-71936.974	-19.842	277.192740
699-1-52	699-1-25	90-00-00	37-51-41	1.526	1.205	0	0.937	-1	-137708.491	-71936.038	-0.936	-1.127880
合計	測角数 = 4	360-00-00		48.586	0.000	0	0.000	0			倍面積	69.789015
											面積	34.8945075
											地積	34.89



座標面積計算書 (倍横距法)

364 [ 街区名 : 699-1 ]  
 [ 地番 : 699-1(5-1) ]

点名	点名	内角	方向角	辺長	dx	*	dy	*	X	Y	DMD	2A
699-1-53	699-1-35		217-54-46						-137710.147	-71966.175		
699-1-35	699-1-33	89-56-59	127-51-45	13.856	-8.504	-1	10.939	0	-137718.652	-71955.236	10.939	-93.036195
699-1-33	699-1-49	182-26-03	130-17-48	8.929	-5.775	1	6.810	0	-137724.426	-71948.426	28.688	-165.644512
699-1-49	699-1-52	87-33-53	37-51-41	18.659	14.731	-1	11.452	0	-137709.696	-71936.974	46.950	691.573500
699-1-52	699-1-53	90-00-00	307-51-41	22.760	13.969	1	-17.969	-1	-137695.726	-71954.944	40.432	564.835040
699-1-53	699-1-35	90-03-05	217-54-46	18.279	-14.421	0	-11.232	1	-137710.147	-71966.175	11.231	-161.962251
合計	測角数 = 5	540-00-00		82.483	0.000	0	0.000	0			倍面積	835.765582
											面積	417.8827910
											地積	417.88

364 [ 街区名 : 699-1 ]  
 [ 地番 : 699-1(5-2) ]

点名	点名	内角	方向角	辺長	dx	*	dy	*	X	Y	DMD	2A
699-1-23	699-1-3		127-51-45						-137733.012	-71959.577		
699-1-3	699-1-4	135-01-52	82-53-37	4.995	0.618	0	4.957	0	-137732.394	-71954.620	4.957	3.063426
699-1-4	699-1-49	134-58-04	37-51-41	10.092	7.968	0	6.194	0	-137724.426	-71948.426	16.108	128.348544
699-1-49	699-1-33	92-26-07	310-17-48	8.929	5.775	-1	-6.810	0	-137718.652	-71955.236	15.492	89.450808
699-1-33	699-1-23	87-33-57	217-51-45	14.002	-11.054	0	-8.594	0	-137729.706	-71963.830	0.088	-0.972752
699-1-23	699-1-3	90-00-00	127-51-45	5.387	-3.306	0	4.253	0	-137733.012	-71959.577	-4.253	14.060418
合計	測角数 = 5	540-00-00		43.405	0.001	-1	0.000	0			倍面積	233.950444
											面積	116.9752220
											地積	116.97

<< H.7 高丘・葵 地区 >>

* * 面積計算 (倍横距法)				* * ワーク名: 699-1BL-4-4						
器械点	視準点	夾角	方向角	距離	緯距	経距	X座標	Y座標	倍横距	倍面積
699-1-33	699-1-23		217-51-45				-137729.706	-71963.830		
699-1-23	699-1-3	90-00-00	127-51-45	5.387	-3.306	4.253	-137733.012	-71959.577	4.253	-14.060418
699-1-3	699-1-4	135-01-52	82-53-37	4.995	0.618	4.957	-137732.394	-71954.620	13.463	8.320134
699-1-4	699-1-25	134-58-04	37-51-41	30.277	23.903	18.582	-137708.491	-71936.038	37.002	884.458806
699-1-25	699-1-38	90-02-12	307-53-53	22.759	13.980	-17.959	-137694.511	-71953.997	37.625	525.997500
699-1-38	699-1-35	90-00-53	217-54-46	19.819	-15.636	-12.178	-137710.147	-71966.175	7.488	-117.082368
699-1-35	699-1-33	89-56-59	127-51-45	13.856	-8.505	10.939	-137718.652	-71955.236	6.249	-53.147745
699-1-33	699-1-23	270-00-00	217-51-45	14.002	-11.054	-8.594	-137729.706	-71963.830	8.594	-94.998076
									倍面積	1139.487833
									面積	569.7439165

<< H.7 高丘・葵 地区 >>

* * 面積計算 (倍横距法)				* * ワーク名: 699-1BL-6						
器械点	視準点	夾角	方向角	距離	緯距	経距	X座標	Y座標	倍横距	倍面積
699-1-34	699-1-22		217-55-09				-137721.807	-71973.990		
699-1-22	699-1-23	89-56-36	127-51-45	12.869	-7.899	10.160	-137729.706	-71963.830	10.160	-80.253840
699-1-23	699-1-33	90-00-00	37-51-45	14.002	11.054	8.594	-137718.652	-71955.236	28.914	319.615356
699-1-33	699-1-34	90-00-00	307-51-45	12.855	7.890	-10.149	-137710.762	-71965.385	27.359	215.862510
699-1-34	699-1-22	90-03-24	217-55-09	14.002	-11.045	-8.605	-137721.807	-71973.990	8.605	-95.042225
									倍面積	360.181801
									面積	180.0909005

<< H.7 高丘・葵 地区 >>

* * 面積計算 (倍横距法) *					* * ワーク名: 699-1BL-7					
器械点	視準点	夾角	方向角	距離	緯距	経距	X座標	Y座標	倍横距	倍面積
699-1-35	699-1-21		217-54-46				-137721.194	-71974.779		
699-1-21	699-1-22	89-56-59	127-51-45	0.999	-0.613	0.789	-137721.807	-71973.990	0.789	-0.483657
699-1-22	699-1-34	90-03-24	37-55-09	14.002	11.045	8.605	-137710.762	-71965.385	10.183	112.471235
699-1-34	699-1-35	89-56-36	307-51-45	1.001	0.615	-0.790	-137710.147	-71966.175	17.998	11.068770
699-1-35	699-1-21	90-03-01	217-54-46	14.002	-11.047	-8.604	-137721.194	-71974.779	8.604	-95.048388
									倍面積	28.007960
									面積	14.003980

<< H.7 高丘・葵 地区 >>

* * 面積計算 (倍横距法) *					* * ワーク名: 699-1BL-8-1					
器械点	視準点	夾角	方向角	距離	緯距	経距	X座標	Y座標	倍横距	倍面積
699-1-10	699-1-32		217-53-03				-137690.520	-71974.473		
699-1-32	699-1-36	90-00-00	127-53-03	18.607	-11.426	14.686	-137701.946	-71959.787	14.686	-167.802236
699-1-36	699-1-38	90-01-43	37-54-46	9.424	7.435	5.790	-137694.511	-71953.997	35.162	261.429470
699-1-38	699-1-39	179-25-21	37-20-07	3.520	2.799	2.135	-137691.712	-71951.862	43.087	120.600513
699-1-39	699-1-10	90-31-42	307-51-49	18.578	11.403	-14.667	-137680.309	-71966.529	30.555	348.418665
699-1-10	699-1-32	90-01-14	217-53-03	12.937	-10.211	-7.944	-137690.520	-71974.473	7.944	-81.116184
									倍面積	481.530228
									面積	240.765114

座標面積計算書 (倍横距法)

364 [ 街区名 : 699-1 ]  
 [ 地番 : 699-1(8-1-1) ]

点名	点名	内角	方向角	辺長	d x	*	d y	*	X	Y	DMD	2 A
699-1-50	699-1-32 /		217-53-03						-137690.520	-71974.473		
699-1-32	699-1-36,	90-00-00	127-53-03	18.607	-11.426	0	14.686	0	-137701.946	-71959.787	14.686	-167.802236
699-1-36	699-1-51,	90-01-43	37-54-46	6.805	5.369	0	4.181	0	-137696.577	-71955.606	33.553	180.146057
699-1-51	699-1-50 /	89-58-17	307-53-03	18.611	11.428	0	-14.689	0	-137685.149	-71970.295	23.045	263.358260
699-1-50	699-1-32 /	90-00-00	217-53-03	6.805	-5.371	0	-4.179	1	-137690.520	-71974.473	4.178	-22.440038
合計	測角数 = 4	360-00-00		50.828	0.000	0	-0.001	1			倍面積	253.262043
											面積	126.6310215
											地積	126.63 /

364 [ 街区名 : 699-1 ]  
 [ 地番 : 699-1(8-1-2) ]

点名	点名	内角	方向角	辺長	d x	*	d y	*	X	Y	DMD	2 A
699-1-38	699-1-39,		37-20-07						-137691.712	-71951.862		
699-1-39	699-1-10 /	90-31-42	307-51-49	18.578	11.403	0	-14.667	0	-137680.309	-71966.529	-14.667	-167.247801
699-1-10	699-1-50 /	90-01-14	217-53-03	6.132	-4.840	0	-3.765	-1	-137685.149	-71970.295	-33.100	160.204000
699-1-50	699-1-51,	90-00-00	127-53-03	18.611	-11.428	0	14.689	0	-137696.577	-71955.606	-22.177	253.438756
699-1-51	699-1-38 /	90-01-43	37-54-46	2.619	2.066	0	1.609	0	-137694.511	-71953.997	-5.879	-12.146014
699-1-38	699-1-39 /	179-25-21	37-20-07	3.520	2.799	0	2.135	0	-137691.712	-71951.862	-2.135	-5.975865
合計	測角数 = 5	540-00-00		49.460	0.000	0	0.001	-1			倍面積	228.273076
											面積	114.1365380
											地積	114.13 /

<< H.7 高丘・葵 地区 >>

* * 面積計算 (倍横距法)					* * ワーク名: 699-1BL-8-2					
器械点	視準点	夾角	方向角	距離	緯距	経距	X座標	Y座標	倍横距	倍面積
699-1-32	699-1-1		217-53-03				-137706.984	-71987.283		
699-1-1	699-1-2	135-07-08	173-00-11	4.999	-4.962	0.609	-137711.946	-71986.674	0.609	-3.021858
699-1-2	699-1-21	134-51-34	127-51-45	15.067	-9.248	11.895	-137721.194	-71974.779	13.113	-121.269024
699-1-21	699-1-36	90-03-01	37-54-46	24.397	19.248	14.992	-137701.946	-71959.787	40.000	769.920000
699-1-36	699-1-32	89-58-17	307-53-03	18.607	11.426	-14.686	-137690.520	-71974.473	40.306	460.536356
699-1-32	699-1-1	90-00-00	217-53-03	20.861	-16.464	-12.810	-137706.984	-71987.283	12.810	-210.903840
									倍面積	895.261634
									面積	447.630817

<< H.7 高丘・葵 地区 >>

* * 面積計算 (倍横距法)					* * ワーク名: 699-1BL-9					
器械点	視準点	夾角	方向角	距離	緯距	経距	X座標	Y座標	倍横距	倍面積
699-1-31	699-1-10		217-48-06				-137680.309	-71966.529		
699-1-10	699-1-39	90-03-43	127-51-49	18.578	-11.403	14.667	-137691.712	-71951.862	14.667	-167.247801
699-1-39	699-1-40	90-03-43	37-55-32	10.554	8.325	6.487	-137683.387	-71945.375	35.821	298.209825
699-1-40	699-1-41	90-10-08	308-05-40	3.809	2.350	-2.998	-137681.037	-71948.373	39.310	92.378500
699-1-41	699-1-31	179-55-02	308-00-42	14.792	9.109	-11.654	-137671.928	-71960.027	24.658	224.609722
699-1-31	699-1-10	89-47-24	217-48-06	10.607	-8.381	-6.502	-137680.309	-71966.529	6.502	-54.493262
									倍面積	393.456984
									面積	196.728492

<< H.7 高丘・葵 地区 >>

* * 面積計算 (倍横距法) *					* * ワーク名: 699-1BL-10					
器械点	視準点	夾角	方向角	距離	緯距	経距	X座標	Y座標	倍横距	倍面積
699-1-30	699-1-31		217-48-06				-137671.928	-71960.027		
699-1-31	699-1-41	90-12-36	128-00-42	14.792	-9.109	11.654	-137681.037	-71948.373	11.654	-106.156286
699-1-41	699-1-42	90-10-31	38-11-13	8.202	6.447	5.071	-137674.590	-71943.302	28.379	182.959413
699-1-42	699-1-30	89-47-22	307-58-35	14.847	9.136	-11.703	-137665.454	-71955.005	21.747	198.680592
699-1-30	699-1-31	89-49-31	217-48-06	8.193	-6.474	-5.022	-137671.928	-71960.027	5.022	-32.512428
									倍面積	242.971291
									面積	121.4856455