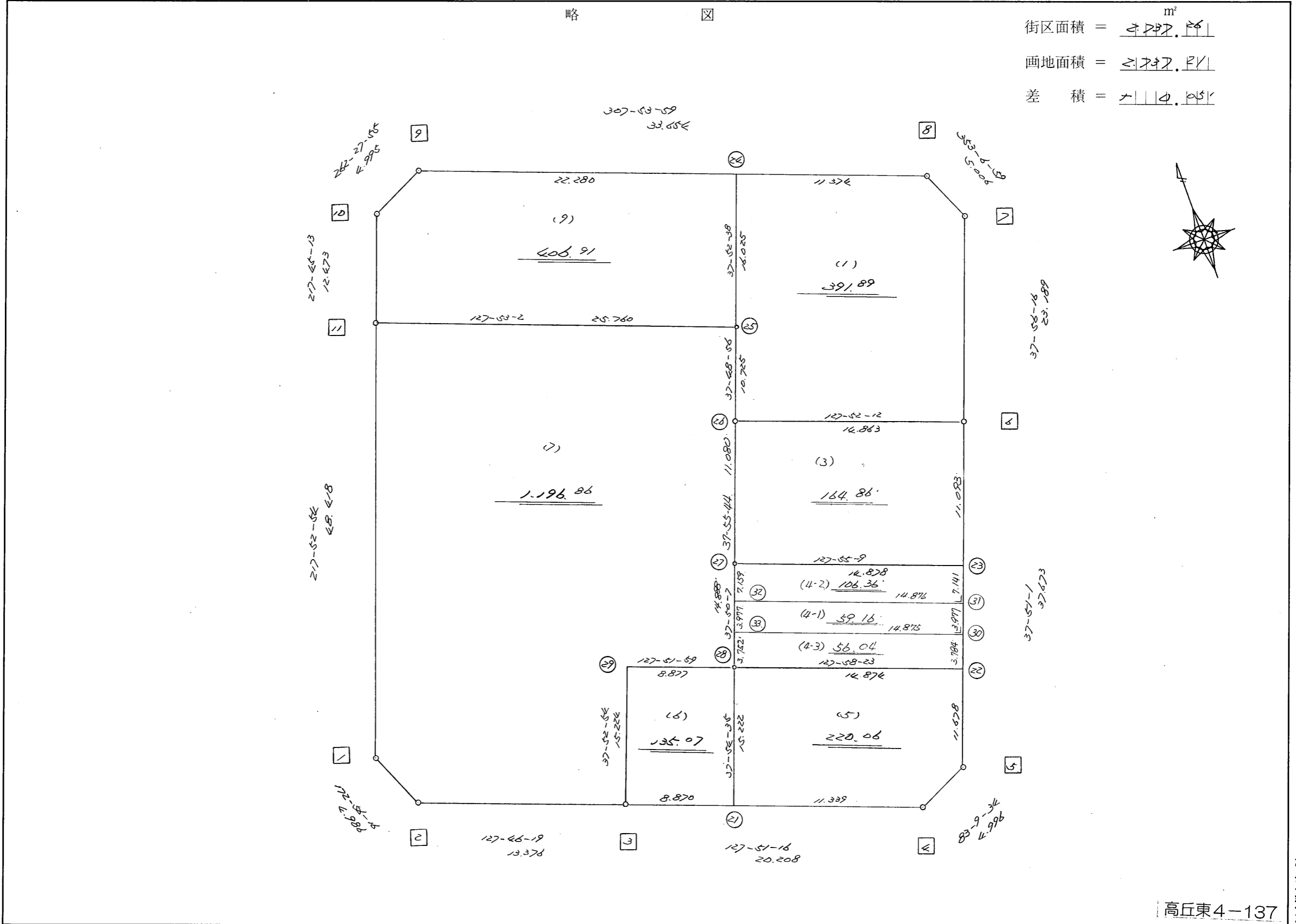


略 図

街区面積 =  $\frac{4,777.46}{m^2}$   
 画地面積 =  $\frac{2,777.21}{m^2}$   
 差 積 =  $\frac{2,000.25}{m^2}$



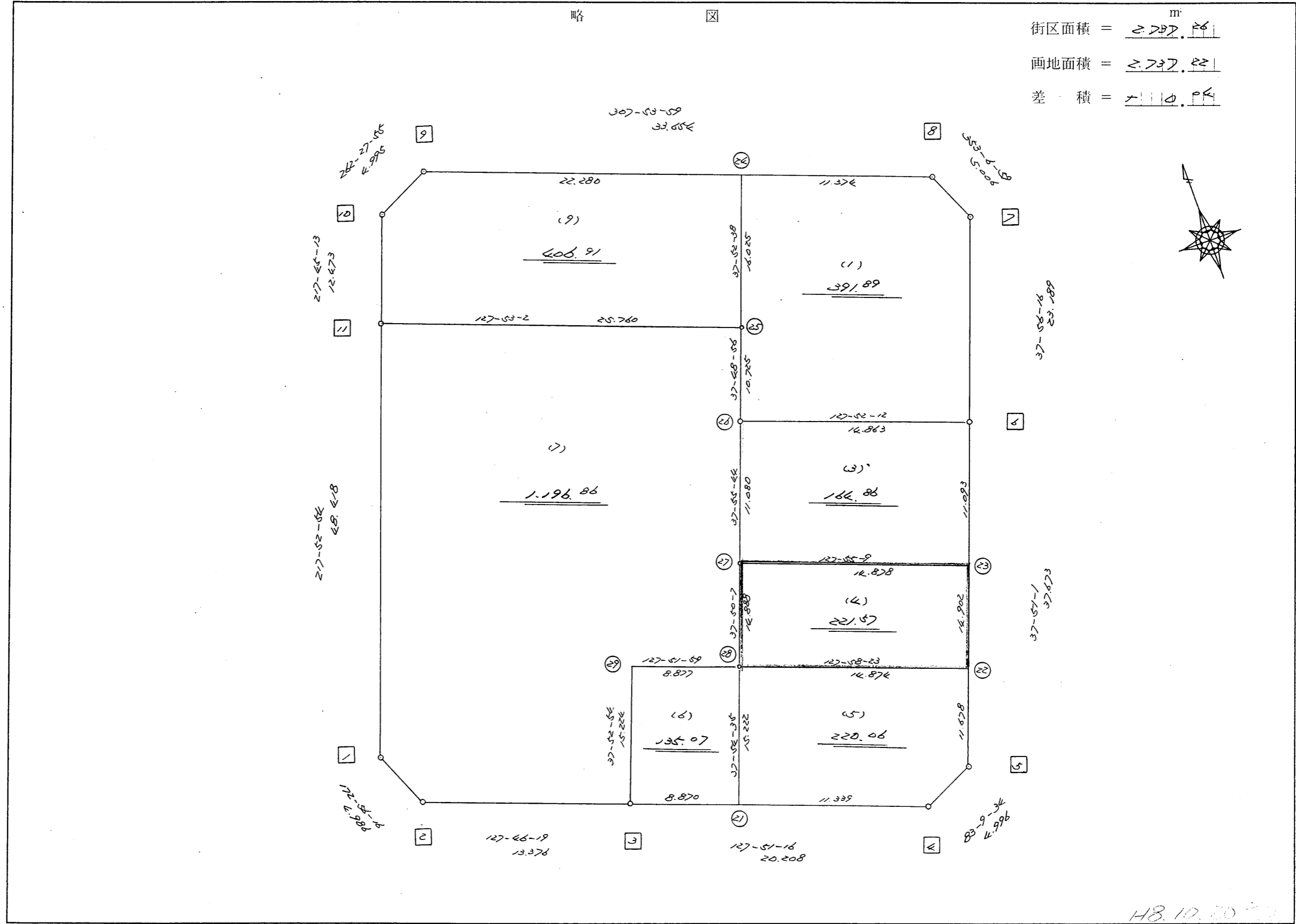
高丘東4-137

街区点番号 1 ~ 11      筆界点番号 21 ~ 33      画地番号 ( 1 ) ~ ( 9 )

不二総合コンサルタント株式会社

略 図

街区面積 =  $\frac{2,737.46}{m^2}$   
 画地面積 =  $\frac{2,737.42}{m^2}$   
 差 積 =  $\frac{0.04}{m^2}$



街区点番号 1 ~ 11 筆界点番号 21 ~ 29 画地番号 1 ~ 9

H8.10.30

<< H.7 高丘・葵 地区 >>

面積計算 (倍横距法)				ワーク名: 698BL						
器械点	視準点	夾角	方向角	距離	緯距	経距	X座標	Y座標	倍横距	倍面積
698-11	698-1		217-52-54				-137637.291	-71992.212		
698-1	698-2	135-03-22	172-56-16	4.986	-4.948	0.613	-137642.239	-71991.599	0.613	-3.033124
698-2	698-3	134-50-03	127-46-19	13.376	-8.193	10.573	-137650.432	-71981.026	11.799	-96.669207
698-3	698-4	180-04-57	127-51-16	20.208	-12.401	15.956	-137662.833	-71965.070	38.328	-475.305528
698-4	698-5	135-18-18	83-09-34	4.996	0.595	4.960	-137662.238	-71960.110	59.244	35.250180
698-5	698-6	134-41-27	37-51-01	37.673	29.747	23.116	-137632.491	-71936.994	87.320	2597.508040
698-6	698-7	180-05-15	37-56-16	23.189	18.289	14.257	-137614.202	-71922.737	124.693	2280.510277
698-7	698-8	135-10-43	353-06-59	5.006	4.970	-0.600	-137609.232	-71923.337	138.350	687.599500
698-8	698-9	134-47-00	307-53-59	33.654	20.673	-26.556	-137588.559	-71949.893	111.194	2298.713562
698-9	698-10	134-33-56	262-27-55	4.995	-0.655	-4.952	-137589.214	-71954.845	79.686	-52.194330
698-10	698-11	135-17-18	217-45-13	12.473	-9.862	-7.637	-137599.076	-71962.482	67.097	-661.710614
698-11	698-1	180-07-41	217-52-54	48.418	-38.215	-29.730	-137637.291	-71992.212	29.730	-1136.131950
									倍面積	5474.536806
									面積	2737.268403

<< H.7 高丘・葵 地区 >>

* * 面積計算 (倍横距法) *					* * ワーク名: 698BL-1					
器械点	視準点	夾角	方向角	距離	緯距	経距	X座標	Y座標	倍横距	倍面積
698-25	698-26		217-48-56				-137623.367	-71948.727		
698-26	698-6	90-03-16	127-52-12	14.863	-9.124	11.733	-137632.491	-71936.994	11.733	-107.051892
698-6	698-7	90-04-04	37-56-16	23.189	18.289	14.257	-137614.202	-71922.737	37.723	689.915947
698-7	698-8	135-10-43	353-06-59	5.006	4.970	-0.600	-137609.232	-71923.337	51.380	255.358600
698-8	698-24	134-47-00	307-53-59	11.374	6.987	-8.975	-137602.245	-71932.312	41.805	292.091535
698-24	698-25	89-58-39	217-52-38	16.025	-12.649	-9.839	-137614.894	-71942.151	22.991	-290.813159
698-25	698-26	179-56-18	217-48-56	10.725	-8.473	-6.576	-137623.367	-71948.727	6.576	-55.718448
									倍面積	783.782583
									面積	391.8912915

<< H.7 高丘・葵 地区 >>

* * 面積計算 (倍横距法) *					* * ワーク名: 698BL-3					
器械点	視準点	夾角	方向角	距離	緯距	経距	X座標	Y座標	倍横距	倍面積
698-26	698-27		217-55-44				-137632.107	-71955.538		
698-27	698-23	89-59-25	127-55-09	14.878	-9.143	11.737	-137641.250	-71943.801	11.737	-107.311391
698-23	698-6	89-55-52	37-51-01	11.093	8.759	6.807	-137632.491	-71936.994	30.281	265.231279
698-6	698-26	90-01-11	307-52-12	14.863	9.124	-11.733	-137623.367	-71948.727	25.355	231.339020
698-26	698-27	90-03-32	217-55-44	11.080	-8.740	-6.811	-137632.107	-71955.538	6.811	-59.528140
									倍面積	329.730768
									面積	164.865384

座標面積計算書 (倍横距法)

363 [ 街区名 : 698 ]  
 [ 地番 : 698(4-1) ]

点名	点名	内角	方向角	辺長	dx	*	dy	*	X	Y	DMD	2A
698-32	698-33		217-50-07						-137640.902	-71962.369		
698-33	698-30	90-00-54	127-51-01	14.875	-9.127	0	11.746	0	-137650.029	-71950.623	11.746	-107.205742
698-30	698-31	90-00-00	37-51-01	3.977	3.140	0	2.440	1	-137646.889	-71948.182	25.933	81.429620
698-31	698-32	90-00-00	307-51-01	14.876	9.128	0	-11.746	-1	-137637.761	-71959.929	16.627	151.771256
698-32	698-33	89-59-06	217-50-07	3.977	-3.141	0	-2.439	-1	-137640.902	-71962.369	2.440	-7.664040
合計	測角数 = 4	360-00-00		37.705	0.000	0	0.001	-1			倍面積	118.331094
											面積	59.1655470
											地積	59.16

363 [ 街区名 : 698 ]  
 [ 地番 : 698(4-2) ]

点名	点名	内角	方向角	辺長	dx	*	dy	*	X	Y	DMD	2A
698-31	698-23		37-51-01						-137641.250	-71943.801		
698-23	698-27	90-04-08	307-55-09	14.878	9.143	0	-11.737	0	-137632.107	-71955.538	-11.737	-107.311391
698-27	698-32	89-54-58	217-50-07	7.159	-5.654	0	-4.391	0	-137637.761	-71959.929	-27.865	157.548710
698-32	698-31	90-00-54	127-51-01	14.876	-9.128	0	11.746	1	-137646.889	-71948.182	-20.509	187.206152
698-31	698-23	90-00-00	37-51-01	7.141	5.639	0	4.382	-1	-137641.250	-71943.801	-4.381	-24.704459
合計	測角数 = 4	360-00-00		44.054	0.000	0	0.000	0			倍面積	212.739012
											面積	106.3695060
											地積	106.36

座標面積計算書 (倍横距法)

363 [ 街区名 : 698 ]  
 [ 地番 : 698(4-3) ]

点名	点名	内角	方向角	辺長	dx	*	dy	*	X	Y	DMD	2A
698-33	698-28		217-50-07						-137643.865	-71964.670		
698-28	698-22	90-08-16	127-58-23	14.874	-9.152	0	11.725	0	-137653.017	-71952.945	11.725	-107.307200
698-22	698-30	89-52-38	37-51-01	3.784	2.988	0	2.322	0	-137650.029	-71950.623	25.772	77.006736
698-30	698-33	90-00-00	307-51-01	14.875	9.127	0	-11.746	0	-137640.902	-71962.369	16.348	149.208196
698-33	698-28	89-59-06	217-50-07	3.752	-2.963	0	-2.301	0	-137643.865	-71964.670	2.301	-6.817863
合計	測角数 = 4	360-00-00		37.285	0.000	0	0.000	0			倍面積	112.089869
											面積	56.0449345
											地積	56.04

<< H.7 高丘・葵 地区 >>

* * 面積計算 (倍横距法) *					* * ワーク名: 698BL-4					
器械点	視準点	夾角	方向角	距離	緯距	経距	X座標	Y座標	倍横距	倍面積
698-27	698-28		217-50-07				-137643.865	-71964.670		
698-28	698-22	90-08-16	127-58-23	14.874	-9.152	11.725	-137653.017	-71952.945	11.725	-107.307200
698-22	698-23	89-52-38	37-51-01	14.902	11.767	9.144	-137641.250	-71943.801	32.594	383.533598
698-23	698-27	90-04-08	307-55-09	14.878	9.143	-11.737	-137632.107	-71955.538	30.001	274.299143
698-27	698-28	89-54-58	217-50-07	14.888	-11.758	-9.132	-137643.865	-71964.670	9.132	-107.374056
									倍面積	443.151485
									面積	221.5757425

<< H.7 高丘・葵 地区 >>

* * 面積計算 (倍横距法) *					* * ワーク名: 698BL-5					
器械点	視準点	夾角	方向角	距離	緯距	経距	X座標	Y座標	倍横距	倍面積
698-28	698-21		217-54-35				-137655.875	-71974.023		
698-21	698-4	89-56-41	127-51-16	11.339	-6.958	8.953	-137662.833	-71965.070	8.953	-62.294974
698-4	698-5	135-18-18	83-09-34	4.996	0.595	4.960	-137662.238	-71960.110	22.866	13.605270
698-5	698-22	134-41-27	37-51-01	11.678	9.221	7.165	-137653.017	-71952.945	34.991	322.652011
698-22	698-28	90-07-22	307-58-23	14.874	9.152	-11.725	-137643.865	-71964.670	30.431	278.504512
698-28	698-21	89-56-12	217-54-35	15.222	-12.010	-9.353	-137655.875	-71974.023	9.353	-112.329530
									倍面積	440.137289
									面積	220.0686445

<< H.7 高丘・葵 地区 >>

* * 面積計算 (倍横距法) *					* * ワーク名: 698BL-6					
器械点	視準点	夾角	方向角	距離	緯距	経距	X座標	Y座標	倍横距	倍面積
698-29	698-3		217-52-54				-137650.432	-71981.026		
698-3	698-21	89-58-22	127-51-16	8.870	-5.443	7.003	-137655.875	-71974.023	7.003	-38.117329
698-21	698-28	90-03-19	37-54-35	15.222	12.010	9.353	-137643.865	-71964.670	23.359	280.541590
698-28	698-29	89-57-24	307-51-59	8.877	5.449	-7.008	-137638.416	-71971.678	25.704	140.061096
698-29	698-3	90-00-55	217-52-54	15.224	-12.016	-9.348	-137650.432	-71981.026	9.348	-112.325568
									倍面積	270.159789
									面積	135.0798945

<< H.7 高丘・葵 地区 >>

* * 面積計算 (倍横距法) *					* * ワーク名: 698BL-7					
器械点	視準点	夾角	方向角	距離	緯距	経距	X座標	Y座標	倍横距	倍面積
698-11	698-1		217-52-54				-137637.291	-71992.212		
698-1	698-2	135-03-22	172-56-16	4.986	-4.948	0.613	-137642.239	-71991.599	0.613	-3.033124
698-2	698-3	134-50-03	127-46-19	13.376	-8.193	10.573	-137650.432	-71981.026	11.799	-96.669207
698-3	698-29	90-06-35	37-52-54	15.224	12.016	9.348	-137638.416	-71971.678	31.720	381.147520
698-29	698-28	269-59-05	127-51-59	8.877	-5.449	7.008	-137643.865	-71964.670	48.076	-261.966124
698-28	698-27	89-58-08	37-50-07	14.888	11.758	9.132	-137632.107	-71955.538	64.216	755.051728
698-27	698-26	180-05-37	37-55-44	11.080	8.740	6.811	-137623.367	-71948.727	80.159	700.589660
698-26	698-25	179-53-12	37-48-56	10.725	8.473	6.576	-137614.894	-71942.151	93.546	792.615258
698-25	698-11	90-04-06	307-53-02	25.760	15.818	-20.331	-137599.076	-71962.482	79.791	1262.134038
698-11	698-1	89-59-52	217-52-54	48.418	-38.215	-29.730	-137637.291	-71992.212	29.730	-1136.131950
									倍面積	2393.737799
									面積	1196.8688995



<< H.7 高丘・葵 地区 >>

* * 面積計算 (倍横距法) *					* * ワーク名: 698BL-9					
器械点	視準点	夾角	方向角	距離	緯距	経距	X座標	Y座標	倍横距	倍面積
698-10	698-11		217-45-13				-137599.076	-71962.482		
698-11	698-25	90-07-49	127-53-02	25.760	-15.818	20.331	-137614.894	-71942.151	20.331	-321.595758
698-25	698-24	89-59-36	37-52-38	16.025	12.649	9.839	-137602.245	-71932.312	50.501	638.787149
698-24	698-9	90-01-21	307-53-59	22.280	13.686	-17.581	-137588.559	-71949.893	42.759	585.199674
698-9	698-10	134-33-56	262-27-55	4.995	-0.655	-4.952	-137589.214	-71954.845	20.226	-13.248030
698-10	698-11	135-17-18	217-45-13	12.473	-9.862	-7.637	-137599.076	-71962.482	7.637	-75.316094
									倍面積	813.826941
									面積	406.9134705