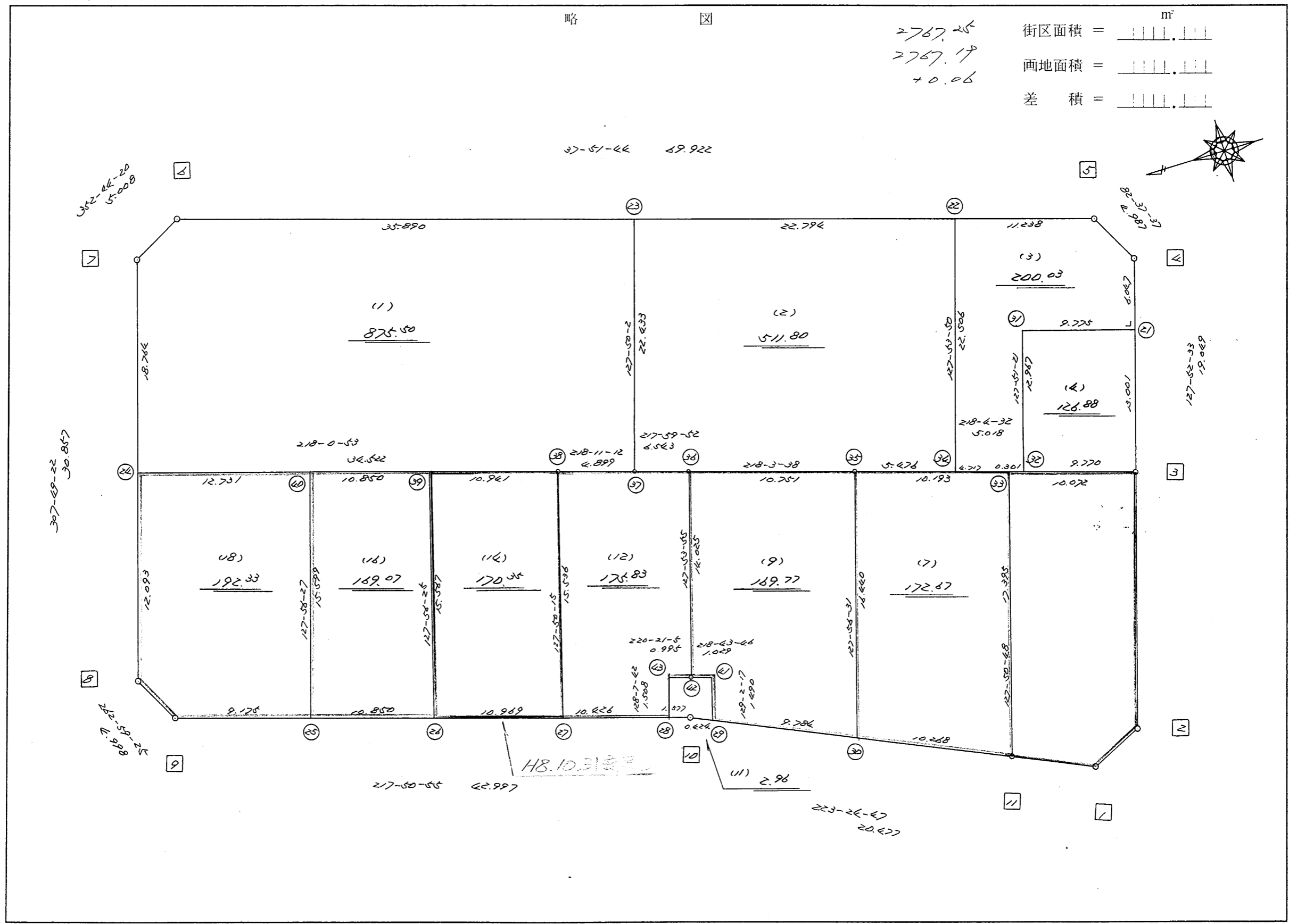
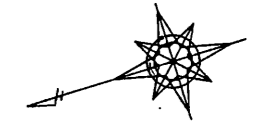


略 図

2767.25
2767.19
+ 0.06

街区面積 = _____ m²
画地面積 = _____
差 積 = _____



街区点番号 □ ~ □ 筆界点番号 () ~ () 画地番号 (/) ~ (/)

街区計算書

(街区面積計算)

361

街区名: 696

点名	点名	内角	方向角	辺長	dx	*	dy	*	X	Y	DMD	2A
696-11	696-1		223-28-56						-137624.465	-72093.115		
696-1	696-2	132-15-14	175-44-10	5.011	-4.997	-1	0.373	0	-137629.463	-72092.742	0.373	-1.864254
696-2	696-3	132-06-08	127-50-18	14.622	-8.970	1	11.548	-1	-137638.432	-72081.195	12.293	-110.255917
696-3	696-4	180-02-15	127-52-33	19.049	-11.695	0	15.036	0	-137650.127	-72066.159	38.876	-454.654820
696-4	696-5	134-45-04	82-37-37	4.987	0.640	0	4.946	0	-137649.487	-72061.213	58.858	37.669120
696-5	696-6	135-14-07	37-51-44	69.922	55.203	0	42.916	0	-137594.284	-72018.297	106.720	5891.264160
696-6	696-7	134-52-36	352-44-20	5.008	4.968	0	-0.633	0	-137589.316	-72018.930	149.003	740.246904
696-7	696-8	135-05-02	307-49-22	30.857	18.922	0	-24.374	0	-137570.394	-72043.304	123.996	2346.252312
696-8	696-9	135-10-03	262-59-25	4.998	-0.610	0	-4.961	0	-137571.004	-72048.265	94.661	-57.743210
696-9	696-10	134-51-30	217-50-55	42.997	-33.952	0	-26.382	0	-137604.956	-72074.647	63.318	-2149.772736
696-10	696-11	185-33-52	223-24-47	20.477	-14.875	0	-14.073	0	-137619.831	-72088.720	22.863	-340.087125
696-11	696-1	180-04-09	223-28-56	6.387	-4.634	0	-4.395	0	-137624.465	-72093.115	4.395	-20.366430
合計	測角数 = 11	1620-00-00		224.315	0.000	0	0.001	-1			倍面積	5880.688004
											面積	2940.3440020

<< H.7 高丘・葵 地区 >>

* * 面積計算 (倍横距法) *					* * ワーク名: 696BL-1					
器械点	視準点	夾角	方向角	距離	緯距	経距	X座標	Y座標	倍横距	倍面積
696-38	696-37		218-11-12				-137608.859	-72058.042		
696-37	696-23	89-38-50	127-50-02	22.433	-13.760	17.717	-137622.619	-72040.325	17.717	-243.785920
696-23	696-6	90-01-42	37-51-44	35.890	28.335	22.028	-137594.284	-72018.297	57.462	1628.185770
696-6	696-7	134-52-36	352-44-20	5.008	4.968	-0.633	-137589.316	-72018.930	78.857	391.761576
696-7	696-24	135-05-02	307-49-22	18.764	11.507	-14.822	-137577.809	-72033.752	63.402	729.566814
696-24	696-38	90-11-31	218-00-53	34.522	-27.199	-21.261	-137605.008	-72055.013	27.319	-743.049481
696-38	696-37	180-10-19	218-11-12	4.899	-3.851	-3.029	-137608.859	-72058.042	3.029	-11.664679
									倍面積	1751.014080
									面積	875.507040

<< H.7 高丘・葵 地区 >>

* * 面積計算 (倍横距法) *					* * ワーク名: 696BL-2					
器械点	視準点	夾角	方向角	距離	緯距	経距	X座標	Y座標	倍横距	倍面積
696-35	696-34		218-04-32				-137626.790	-72072.075		
696-34	696-22	89-49-18	127-53-50	22.506	-13.824	17.760	-137640.614	-72054.315	17.760	-245.514240
696-22	696-23	89-57-54	37-51-44	22.794	17.995	13.990	-137622.619	-72040.325	49.510	890.932450
696-23	696-37	89-58-18	307-50-02	22.433	13.760	-17.717	-137608.859	-72058.042	45.783	629.974080
696-37	696-36	90-09-50	217-59-52	6.543	-5.156	-4.028	-137614.015	-72062.070	24.038	-123.939928
696-36	696-35	180-03-46	218-03-38	10.751	-8.465	-6.628	-137622.480	-72068.698	13.382	-113.278630
696-35	696-34	180-00-54	218-04-32	5.476	-4.310	-3.377	-137626.790	-72072.075	3.377	-14.554870
									倍面積	1023.618862
									面積	511.809431

<< H.7 高丘・葵 地区 >>

※ ※ 面積計算 (倍横距法) ※ ※					ワーク名: 696BL-3					
器械点	視準点	夾角	方向角	距離	緯距	経距	X座標	Y座標	倍横距	倍面積
696-31	696-21		217-52-33				-137646.414	-72070.932		
696-21	696-4	90-00-00	127-52-33	6.047	-3.713	4.773	-137650.127	-72066.159	4.773	-17.722149
696-4	696-5	134-45-04	82-37-37	4.987	0.640	4.946	-137649.487	-72061.213	14.492	9.274880
696-5	696-22	135-14-07	37-51-44	11.238	8.873	6.898	-137640.614	-72054.315	26.336	233.679328
696-22	696-34	90-02-06	307-53-50	22.506	13.824	-17.760	-137626.790	-72072.075	15.474	213.912576
696-34	696-32	90-10-42	218-04-32	5.018	-3.951	-3.095	-137630.741	-72075.170	-5.381	21.260331
696-32	696-31	89-46-49	127-51-21	12.967	-7.958	10.239	-137638.699	-72064.931	1.763	-14.029954
696-31	696-21	270-01-12	217-52-33	9.775	-7.715	-6.001	-137646.414	-72070.932	6.001	-46.297715
									倍面積	400.077297
									面積	200.0386485

<< H.7 高丘・葵 地区 >>

※ ※ 面積計算 (倍横距法) ※ ※					ワーク名: 696BL-4					
器械点	視準点	夾角	方向角	距離	緯距	経距	X座標	Y座標	倍横距	倍面積
696-32	696-3		218-04-32				-137638.432	-72081.195		
696-3	696-21	89-48-01	127-52-33	13.001	-7.982	10.263	-137646.414	-72070.932	10.263	-81.919266
696-21	696-31	90-00-00	37-52-33	9.775	7.715	6.001	-137638.699	-72064.931	26.527	204.655805
696-31	696-32	89-58-48	307-51-21	12.967	7.958	-10.239	-137630.741	-72075.170	22.289	177.375862
696-32	696-3	90-13-11	218-04-32	9.770	-7.691	-6.025	-137638.432	-72081.195	6.025	-46.338275
									倍面積	253.774126
									面積	126.887063

座標面積計算書 (倍横距法)

361 [街区名 : 696]
 [地番 : 696 (5)]

点名	点名	内角	方向角	辺長	dx	*	dy	*	X	Y	DMD	2A
696-61	696-3		127-50-18						-137638.432	-72081.195		
696-3	696-33	90-14-14	38-04-32	10.072	7.929	-1	6.211	0	-137630.504	-72074.984	6.211	49.240808
696-33	696-60	89-46-16	307-50-48	1.637	1.004	1	-1.293	0	-137629.499	-72076.277	11.129	11.184645
696-60	696-61	90-13-44	218-04-32	10.072	-7.929	0	-6.211	0	-137637.428	-72082.488	3.625	-28.742625
696-61	696-3	89-45-46	127-50-18	1.637	-1.004	0	1.293	0	-137638.432	-72081.195	-1.293	1.298172
合計	測角数 = 4	360-00-00		23.418	0.000	0	0.000	0			倍面積	32.981000
											面積	16.4905000
											地積	16.49

361 [街区名 : 696]
 [地番 : 696 (6)]

点名	点名	内角	方向角	辺長	dx	*	dy	*	X	Y	DMD	2A
696-11	696-1		223-28-56						-137624.465	-72093.115		
696-1	696-2	132-15-14	175-44-10	5.011	-4.997	-1	0.373	0	-137629.463	-72092.742	0.373	-1.864254
696-2	696-61	132-06-08	127-50-18	12.984	-7.965	0	10.254	0	-137637.428	-72082.488	11.000	-87.615000
696-61	696-60	90-14-14	38-04-32	10.072	7.929	0	6.211	0	-137629.499	-72076.277	27.465	217.769985
696-60	696-11	89-46-16	307-50-48	15.758	9.668	0	-12.443	0	-137619.831	-72088.720	21.233	205.280644
696-11	696-1	95-38-08	223-28-56	6.387	-4.634	0	-4.395	0	-137624.465	-72093.115	4.395	-20.366430
合計	測角数 = 5	540-00-00		50.212	0.001	-1	0.000	0			倍面積	313.204945
											面積	156.6024725
											地積	156.60

座標面積計算書 (倍横距法)

361 [街区名 : 696]
 [地番 : 696 (7)]

点名	点名	内角	方向角	辺長	dx	*	dy	*	X	Y	DMD	2A
696-46	696-11 /		223-24-47						-137619.831	-72088.720		
696-11	696-33 /	84-26-01	127-50-48	17.395 /	-10.673	0	13.736	0	-137630.504	-72074.984	13.736	-146.604328
696-33	696-47 /	90-13-44	38-04-32	9.329 /	7.344	0	5.753	0	-137623.160	-72069.231	33.225	244.004400
696-47	696-46 /	89-51-59	307-56-31	16.521 /	10.158	0	-13.029	1	-137613.002	-72082.259	25.950	263.600100
696-46	696-11 /	95-28-16	223-24-47	9.401 /	-6.829	0	-6.461	0	-137619.831	-72088.720	6.461	-44.122169
合計	測角数 = 4	360-00-00		52.646	0.000	0	-0.001	1			倍面積	316.878003
											面積	158.4390015
											地積	158.43 /

361 [街区名 : 696]
 [地番 : 696 (8)]

点名	点名	内角	方向角	辺長	dx	*	dy	*	X	Y	DMD	2A
696-47	696-35 /		38-04-32						-137622.480	-72068.698		
696-35	696-30 /	89-51-59	307-56-31	16.440 /	10.108	0	-12.965	0	-137612.372	-72081.663	-12.965	-131.050220
696-30	696-46 /	95-28-16	223-24-47	0.868 /	-0.631	1	-0.597	1	-137613.002	-72082.259	-26.526	16.711380
696-46	696-47 /	84-31-44	127-56-31	16.521 /	-10.158	0	13.029	-1	-137623.160	-72069.231	-14.094	143.166852
696-47	696-35 /	90-08-01	38-04-32	0.864 /	0.680	0	0.533	0	-137622.480	-72068.698	-0.533	-0.362440
合計	測角数 = 4	360-00-00		34.693	-0.001	1	0.000	0			倍面積	28.465572
											面積	14.2327860
											地積	14.23 /

座標面積計算書 (倍横距法)

361 [街区名 : 696]
 [地番 : 696(9)]

点名	点名	内角	方向角	辺長	dx	*	dy	*	X	Y	DMD	2A
696-49	696-30 /		223-24-47						-137612.372	-72081.663		
696-30	696-35 /	84-31-44	127-56-31	16.440 /	-10.108	0	12.965	0	-137622.480	-72068.698	12.965	-131.050220
696-35	696-51 /	90-07-07	38-03-38	0.814 /	0.641	0	0.502	0	-137621.839	-72068.196	26.432	16.942912
696-51	696-49 /	89-52-53	307-56-31	16.363 /	10.061	1	-12.904	-1	-137611.777	-72081.101	14.029	141.159798
696-49	696-30 /	95-28-16	223-24-47	0.818 /	-0.594	-1	-0.562	0	-137612.372	-72081.663	0.562	-0.334390
合計	測角数 = 4	360-00-00		34.435	0.000	0	0.001	-1			倍面積	26.718100
											面積	13.3590500
											地積	13.35 /

座標面積計算書 (倍横距法)

361 [街区名 : 696]
 [地番 : 696 (10-1)]

点名	点名	内角	方向角	辺長	dx	*	dy	*	X	Y	DMD	2A
696-50	696-36		38-03-38						-137614.015	-72062.070		
696-36	696-42	89-50-17	307-53-55	14.025	8.615	0	-11.067	0	-137605.400	-72073.137	-11.067	-95.342205
696-42	696-41	90-49-51	218-43-46	1.029	-0.803	0	-0.644	0	-137606.203	-72073.781	-22.778	18.290734
696-41	696-29	270-18-31	309-02-17	1.490	0.938	1	-1.157	-1	-137605.264	-72074.939	-24.580	-23.080620
696-29	696-48	94-22-30	223-24-47	7.788	-5.657	-1	-5.352	0	-137610.922	-72080.291	-31.090	175.907220
696-48	696-50	84-31-44	127-56-31	16.254	-9.994	1	12.818	0	-137620.915	-72067.473	-23.624	236.074632
696-50	696-36	90-07-07	38-03-38	8.764	6.900	0	5.403	0	-137614.015	-72062.070	-5.403	-37.280700
合計	測角数 = 6	720-00-00		49.350	-0.001	1	0.001	-1			倍面積	274.569061
											面積	137.2845305
											地積	137.28

361 [街区名 : 696]
 [地番 : 696 (10-2)]

点名	点名	内角	方向角	辺長	dx	*	dy	*	X	Y	DMD	2A
696-51	696-50		38-03-38						-137620.915	-72067.473		
696-50	696-48	89-52-53	307-56-31	16.254	9.994	-1	-12.818	0	-137610.922	-72080.291	-12.818	-128.090274
696-48	696-49	95-28-16	223-24-47	1.178	-0.856	1	-0.810	0	-137611.777	-72081.101	-26.446	22.611330
696-49	696-51	84-31-44	127-56-31	16.363	-10.061	-1	12.904	1	-137621.839	-72068.196	-14.351	144.399762
696-51	696-50	90-07-07	38-03-38	1.173	0.924	0	0.723	0	-137620.915	-72067.473	-0.723	-0.668052
合計	測角数 = 4	360-00-00		34.968	0.001	-1	-0.001	1			倍面積	38.252766
											面積	19.1263830
											地積	19.12

<< H.7 高丘・葵 地区 >>

* * 面積計算 (倍横距法) *					* * ワーク名: 696BL-7					
器械点	視準点	夾角	方向角	距離	緯距	経距	X座標	Y座標	倍横距	倍面積
696-30	696-11		223-24-47				-137619.831	-72088.720		
696-11	696-33	84-26-01	127-50-48	17.395	-10.673	13.736	-137630.504	-72074.984	13.736	-146.604328
696-33	696-35	90-13-44	38-04-32	10.193	8.024	6.286	-137622.480	-72068.698	33.758	270.874192
696-35	696-30	89-51-59	307-56-31	16.440	10.108	-12.965	-137612.372	-72081.663	27.079	273.714532
696-30	696-11	95-28-16	223-24-47	10.268	-7.459	-7.057	-137619.831	-72088.720	7.057	-52.638163
									倍面積	345.346233
									面積	172.6731165

<< H.7 高丘・葵 地区 >>

* * 面積計算 (倍横距法) *					* * ワーク名: 696BL-9					
器械点	視準点	夾角	方向角	距離	緯距	経距	X座標	Y座標	倍横距	倍面積
696-29	696-30		223-24-47				-137612.372	-72081.663		
696-30	696-35	84-31-44	127-56-31	16.440	-10.108	12.965	-137622.480	-72068.698	12.965	-131.050220
696-35	696-36	90-07-07	38-03-38	10.751	8.465	6.628	-137614.015	-72062.070	32.558	275.603470
696-36	696-42	89-50-17	307-53-55	14.025	8.615	-11.067	-137605.400	-72073.137	28.119	242.245185
696-42	696-41	90-49-51	218-43-46	1.029	-0.803	-0.644	-137606.203	-72073.781	16.408	-13.175624
696-41	696-29	270-18-31	309-02-17	1.490	0.939	-1.158	-137605.264	-72074.939	14.606	13.715034
696-29	696-30	94-22-30	223-24-47	9.784	-7.108	-6.724	-137612.372	-72081.663	6.724	-47.794192
									倍面積	339.543653
									面積	169.7718265

<< H.7 高丘・葵 地区 >>

* * 面積計算 (倍横距法) *					* * ワーク名: 696BL-11					
器械点	視準点	夾角	方向角	距離	緯距	経距	X座標	Y座標	倍横距	倍面積
696-10	696-29		223-24-47				-137605.264	-72074.939		
696-29	696-41	85-37-30	129-02-17	1.490	-0.939	1.158	-137606.203	-72073.781	1.158	-1.087362
696-41	696-42	89-41-29	38-43-46	1.029	0.803	0.644	-137605.400	-72073.137	2.960	2.376880
696-42	696-43	181-37-19	40-21-05	0.995	0.758	0.644	-137604.642	-72072.493	4.248	3.219984
696-43	696-28	87-46-37	308-07-42	1.508	0.931	-1.186	-137603.711	-72073.679	3.706	3.450286
696-28	696-10	89-43-13	217-50-55	1.577	-1.245	-0.968	-137604.956	-72074.647	1.552	-1.932240
696-10	696-29	185-33-52	223-24-47	0.424	-0.308	-0.292	-137605.264	-72074.939	0.292	-0.089936
									倍面積	5.937612
									面積	2.968806

<< H.7 高丘・葵 地区 >>

* * 面積計算 (倍横距法) *					* * ワーク名: 696BL-12					
器械点	視準点	夾角	方向角	距離	緯距	経距	X座標	Y座標	倍横距	倍面積
696-27	696-28		217-50-55				-137603.711	-72073.679		
696-28	696-43	90-16-47	128-07-42	1.508	-0.931	1.186	-137604.642	-72072.493	1.186	-1.104166
696-43	696-42	272-13-23	220-21-05	0.995	-0.758	-0.644	-137605.400	-72073.137	1.728	-1.309824
696-42	696-36	87-32-50	127-53-55	14.025	-8.615	11.067	-137614.015	-72062.070	12.151	-104.680865
696-36	696-37	90-05-57	37-59-52	6.543	5.156	4.028	-137608.859	-72058.042	27.246	140.480376
696-37	696-38	180-11-20	38-11-12	4.899	3.851	3.029	-137605.008	-72055.013	34.303	132.100853
696-38	696-27	89-39-03	307-50-15	15.536	9.530	-12.269	-137595.478	-72067.282	25.063	238.850390
696-27	696-28	90-00-40	217-50-55	10.426	-8.233	-6.397	-137603.711	-72073.679	6.397	-52.666501
									倍面積	351.670263
									面積	175.8351315

座標面積計算書 (倍横距法)

361 [街区名 : 696]
 [地番 : 696 (12)]

点名	点名	内角	方向角	辺長	dx	*	dy	*	X	Y	DMD	2A
696-52	696-28 /		217-50-55						-137603.711	-72073.679		
696-28	696-43 /	90-16-47	128-07-42	1.508 /	-0.931	0	1.186	0	-137604.642	-72072.493	1.186	-1.104166
696-43	696-42 /	272-13-23	220-21-05	0.995 /	-0.758	0	-0.644	0	-137605.400	-72073.137	1.728	-1.309824
696-42	696-36 /	87-32-50	127-53-55	14.025 /	-8.615	0	11.067	0	-137614.015	-72062.070	12.151	-104.680865
696-36	696-37 /	90-05-57	37-59-52	6.543 /	5.156	0	4.028	0	-137608.859	-72058.042	27.246	140.480376
696-37	696-53 /	180-11-20	38-11-12	3.903 /	3.068	0	2.413	0	-137605.791	-72055.629	33.687	103.351716
696-53	696-52 /	89-39-03	307-50-15	15.530 /	9.526	0	-12.265	0	-137596.265	-72067.894	23.835	227.052210
696-52	696-28 /	90-00-40	217-50-55	9.429 /	-7.445	-1	-5.785	0	-137603.711	-72073.679	5.785	-43.075110
合計	測角数 = 7	900-00-00		51.933	0.001	-1	0.000	0			倍面積	320.714337
											面積	160.3571685
											地積	160.35 /

361 [街区名 : 696]
 [地番 : 696 (13)]

点名	点名	内角	方向角	辺長	dx	*	dy	*	X	Y	DMD	2A
696-53	696-38 /		38-11-12						-137605.008	-72055.013		
696-38	696-27 /	89-39-03	307-50-15	15.536 /	9.530	0	-12.270	1	-137595.478	-72067.282	-12.269	-116.923570
696-27	696-52 /	90-00-40	217-50-55	0.997 /	-0.787	0	-0.612	0	-137596.265	-72067.894	-25.150	19.793050
696-52	696-53 /	89-59-20	127-50-15	15.530 /	-9.526	0	12.265	0	-137605.791	-72055.629	-13.497	128.572422
696-53	696-38 /	90-20-57	38-11-12	0.997 /	0.784	-1	0.616	0	-137605.008	-72055.013	-0.616	-0.482328
合計	測角数 = 4	360-00-00		33.060	0.001	-1	-0.001	1			倍面積	30.959574
											面積	15.4797870
											地積	15.47 /

座標面積計算書 (倍横距法)

361 [街区名 : 696]
 [地番 : 696 (14)]

点名	点名	内角	方向角	辺長	dx	*	dy	*	X	Y	DMD	2A
696-44	696-27 /		217-50-55						-137595.478	-72067.282		
696-27	696-38 /	89-59-20	127-50-15	15.536 /	-9.530	0	12.270	-1	-137605.008	-72055.013	12.269	-116.923570
696-38	696-45 /	90-10-38	38-00-53	0.924 /	0.728	0	0.569	0	-137604.280	-72054.444	25.107	18.277896
696-45	696-44 /	89-49-22	307-50-15	15.538 /	9.531	0	-12.271	0	-137594.749	-72066.715	13.405	127.763055
696-44	696-27 /	90-00-40	217-50-55	0.924 /	-0.730	1	-0.567	0	-137595.478	-72067.282	0.567	-0.413343
合計	測角数 = 4	360-00-00		32.922	-0.001	1	0.001	-1			倍面積	28.704038
											面積	14.3520190
											地積	14.35 /

361 [街区名 : 696]
 [地番 : 696 (15)]

点名	点名	内角	方向角	辺長	dx	*	dy	*	X	Y	DMD	2A
696-45	696-39 /		38-00-53						-137596.388	-72048.275		
696-39	696-26 /	89-55-32	307-56-25	15.567 /	9.571	0	-12.277	0	-137586.817	-72060.552	-12.277	-117.503167
696-26	696-44 /	89-54-30	217-50-55	10.045 /	-7.932	0	-6.163	0	-137594.749	-72066.715	-30.717	243.647244
696-44	696-45 /	89-59-20	127-50-15	15.538 /	-9.531	0	12.271	0	-137604.280	-72054.444	-24.609	234.548379
696-45	696-39 /	90-10-38	38-00-53	10.017 /	7.892	0	6.169	0	-137596.388	-72048.275	-6.169	-48.685748
合計	測角数 = 4	360-00-00		51.167	0.000	0	0.000	0			倍面積	312.006708
											面積	156.0033540
											地積	156.00 /

座標面積計算書 (倍横距法)

361 [街区名 : 696]
 [地番 : 696 (16)]

点名	点名	内角	方向角	辺長	dx	*	dy	*	X	Y	DMD	2A
696-54	696-26		217-50-55						-137586.817	-72060.552		
696-26	696-39	90-05-30	127-56-25	15.567	-9.571	0	12.277	0	-137596.388	-72048.275	12.277	-117.503167
696-39	696-55	90-04-28	38-00-53	0.888	0.700	0	0.547	0	-137595.688	-72047.728	25.101	17.570700
696-55	696-54	89-55-32	307-56-25	15.570	9.573	0	-12.279	0	-137586.115	-72060.007	13.369	127.981437
696-54	696-26	89-54-30	217-50-55	0.888	-0.701	-1	-0.545	0	-137586.817	-72060.552	0.545	-0.382590
合計	測角数 = 4	360-00-00		32.913	0.001	-1	0.000	0			倍面積	27.666380
											面積	13.8331900
											地積	13.83

361 [街区名 : 696]
 [地番 : 696 (17)]

点名	点名	内角	方向角	辺長	dx	*	dy	*	X	Y	DMD	2A
696-55	696-40		38-00-53						-137587.840	-72041.593		
696-40	696-25	89-55-34	307-56-27	15.599	9.591	0	-12.302	0	-137578.249	-72053.895	-12.302	-117.988482
696-25	696-54	89-54-28	217-50-55	9.962	-7.866	0	-6.112	0	-137586.115	-72060.007	-30.716	241.612056
696-54	696-55	90-05-30	127-56-25	15.570	-9.573	0	12.279	0	-137595.688	-72047.728	-24.549	235.007577
696-55	696-40	90-04-28	38-00-53	9.962	7.849	-1	6.135	0	-137587.840	-72041.593	-6.135	-48.147480
合計	測角数 = 4	360-00-00		51.093	0.001	-1	0.000	0			倍面積	310.483671
											面積	155.2418355
											地積	155.24

座標面積計算書 (倍横距法)

361 [街区名 : 696]
 [地番 : 696 (18)]

点名	点名	内角	方向角	辺長	d x	*	d y	*	X	Y	DMD	2 A
696-57	696-25		217-50-55						-137578.249	-72053.895		
696-25	696-40	90-05-32	127-56-27	15.599	-9.591	0	12.302	0	-137587.840	-72041.593	12.302	-117.988482
696-40	696-59	90-04-26	38-00-53	1.558	1.227	0	0.960	0	-137586.613	-72040.633	25.564	31.367028
696-59	696-57	89-55-34	307-56-27	15.603	9.593	1	-12.305	-1	-137577.019	-72052.939	14.218	136.407492
696-57	696-25	89-54-28	217-50-55	1.558	-1.230	0	-0.956	0	-137578.249	-72053.895	0.956	-1.175880
合計	測角数 = 4	360-00-00		34.318	-0.001	1	0.001	-1			倍面積	48.610158
											面積	24.3050790
											地積	24.30

361 [街区名 : 696]
 [地番 : 696 (19)]

点名	点名	内角	方向角	辺長	d x	*	d y	*	X	Y	DMD	2 A
696-56	696-57		217-50-55						-137577.019	-72052.939		
696-57	696-59	90-05-32	127-56-27	15.603	-9.593	-1	12.305	1	-137586.613	-72040.633	12.306	-118.063764
696-59	696-58	90-04-26	38-00-53	1.921	1.513	1	1.183	0	-137585.099	-72039.450	25.795	39.053630
696-58	696-56	89-55-34	307-56-27	15.609	9.597	0	-12.310	0	-137575.502	-72051.760	14.668	140.768796
696-56	696-57	89-54-28	217-50-55	1.921	-1.517	0	-1.179	0	-137577.019	-72052.939	1.179	-1.788543
合計	測角数 = 4	360-00-00		35.054	0.000	0	-0.001	1			倍面積	59.970119
											面積	29.9850595
											地積	29.98

座標面積計算書(倍横距法)

361 [街区名 : 696]
 [地番 : 696 (20)]

点名	点名	内角	方向角	辺長	dx	*	dy	*	X	Y	DMD	2A
696-24	696-8		307-49-22						-137570.394	-72043.304		
696-8	696-9	135-10-03	262-59-25	4.998	-0.610	0	-4.961	0	-137571.004	-72048.265	-4.961	3.026210
696-9	696-56	134-51-30	217-50-55	5.697	-4.499	1	-3.496	1	-137575.502	-72051.760	-13.417	60.349666
696-56	696-58	90-05-32	127-56-27	15.609	-9.597	0	12.310	0	-137585.099	-72039.450	-4.602	44.165394
696-58	696-24	90-04-26	38-00-53	9.253	7.290	0	5.699	-1	-137577.809	-72033.752	13.406	97.729740
696-24	696-8	89-48-29	307-49-22	12.093	7.416	-1	-9.552	0	-137570.394	-72043.304	9.552	70.828080
合計	測角数 = 5	540-00-00		47.650	0.000	0	0.000	0			倍面積	276.099090
											面積	138.0495450
											地積	138.04

<< H.7 高丘・葵 地区 >>

* * 面積計算 (倍横距法) *					* * ワーク名: 696BL-14 *					
器械点	視準点	夾角	方向角	距離	緯距	経距	X座標	Y座標	倍横距	倍面積
696-26	696-27		217-50-55				-137595.478	-72067.282		
696-27	696-38	89-59-20	127-50-15	15.536	-9.530	12.269	-137605.008	-72055.013	12.269	-116.923570
696-38	696-39	90-10-38	38-00-53	10.941	8.620	6.738	-137596.388	-72048.275	31.276	269.599120
696-39	696-26	89-55-32	307-56-25	15.567	9.571	-12.277	-137586.817	-72060.552	25.737	246.328827
696-26	696-27	89-54-30	217-50-55	10.969	-8.661	-6.730	-137595.478	-72067.282	6.730	-58.288530
									倍面積	340.715847
									面積	170.3579235

<< H.7 高丘・葵 地区 >>

* * 面積計算 (倍横距法) *					* * ワーク名: 696BL-16 *					
器械点	視準点	夾角	方向角	距離	緯距	経距	X座標	Y座標	倍横距	倍面積
696-25	696-26		217-50-55				-137586.817	-72060.552		
696-26	696-39	90-05-30	127-56-25	15.567	-9.571	12.277	-137596.388	-72048.275	12.277	-117.503167
696-39	696-40	90-04-28	38-00-53	10.850	8.548	6.682	-137587.840	-72041.593	31.236	267.005328
696-40	696-25	89-55-34	307-56-27	15.599	9.591	-12.302	-137578.249	-72053.895	25.616	245.683056
696-25	696-26	89-54-28	217-50-55	10.850	-8.568	-6.657	-137586.817	-72060.552	6.657	-57.037176
									倍面積	338.148041
									面積	169.0740205

<< H.7 高丘・葵 地区 >>

* * 面積計算 (倍横距法) *					ワーク名: 696BL-18					
器械点	視準点	夾角	方向角	距離	緯距	経距	X座標	Y座標	倍横距	倍面積
696-9	696-25		217-50-55				-137578.249	-72053.895		
696-25	696-40	90-05-32	127-56-27	15.599	-9.591	12.302	-137587.840	-72041.593	12.302	-117.988482
696-40	696-24	90-04-26	38-00-53	12.731	10.031	7.841	-137577.809	-72033.752	32.445	325.455795
696-24	696-8	89-48-29	307-49-22	12.093	7.415	-9.552	-137570.394	-72043.304	30.734	227.892610
696-8	696-9	135-10-03	262-59-25	4.998	-0.610	-4.961	-137571.004	-72048.265	16.221	-9.894810
696-9	696-25	134-51-30	217-50-55	9.175	-7.245	-5.630	-137578.249	-72053.895	5.630	-40.789350
									倍面積	384.675763
									面積	192.3378815