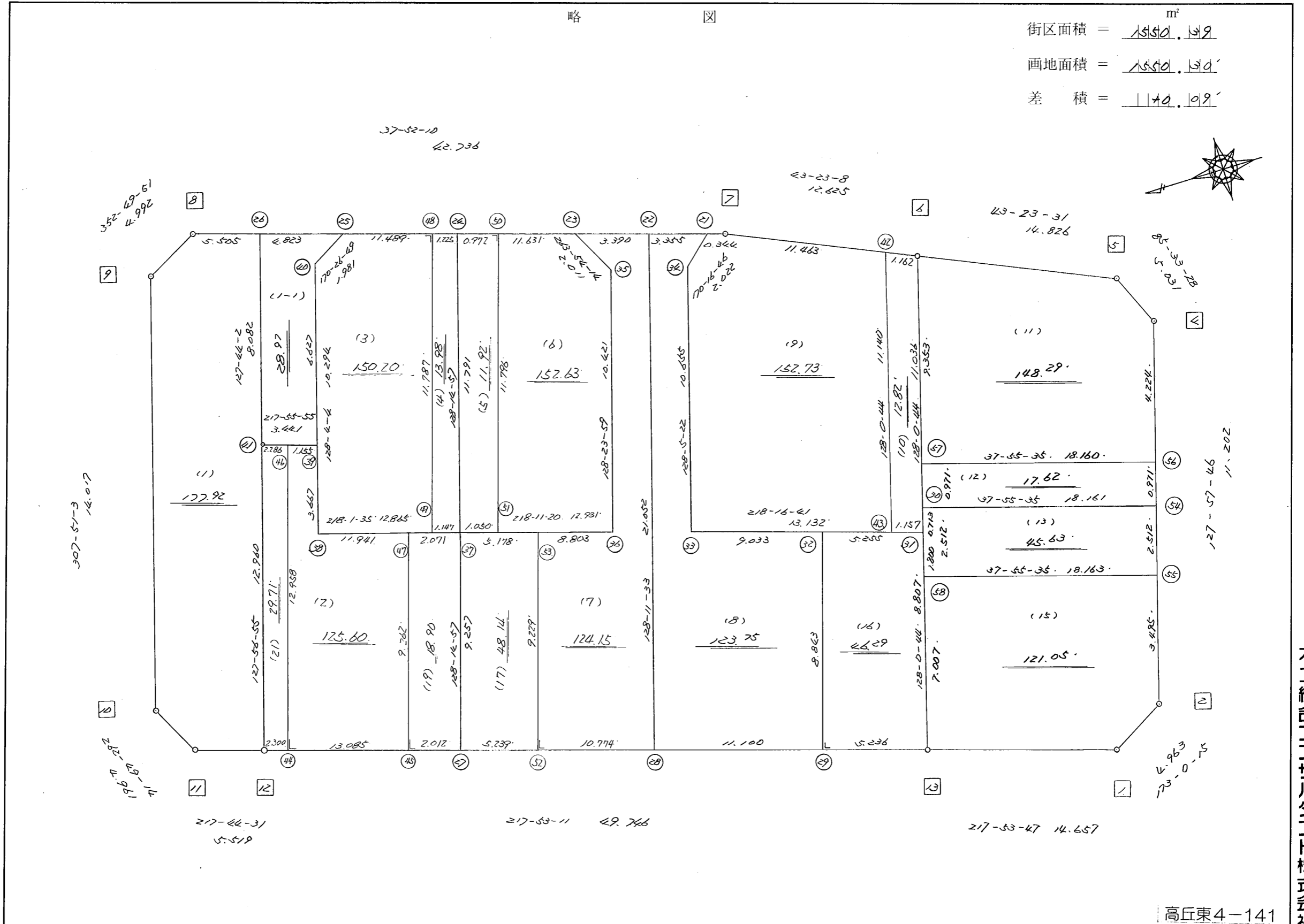


略 図

街区面積 = 1550.19 m²
 画地面積 = 1550.19'
 差 積 = 179.09'



高丘東4-141

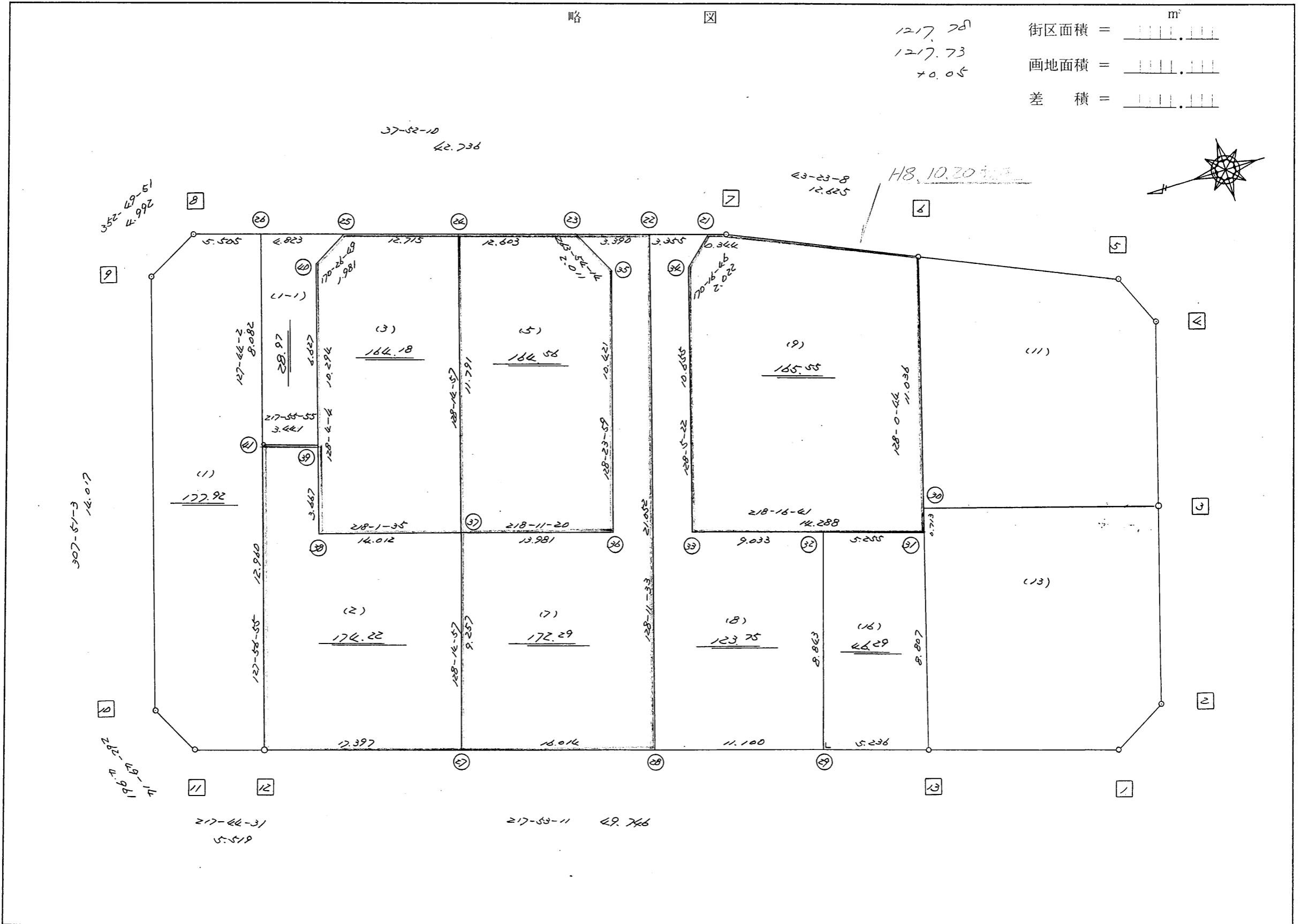
不二総合コンサルタント株式会社

街区点番号 1 ~ 13 筆界点番号 (21) ~ (58) 画地番号 (ノ) ~ (16)

略 図

1217.78
1217.73
+0.05

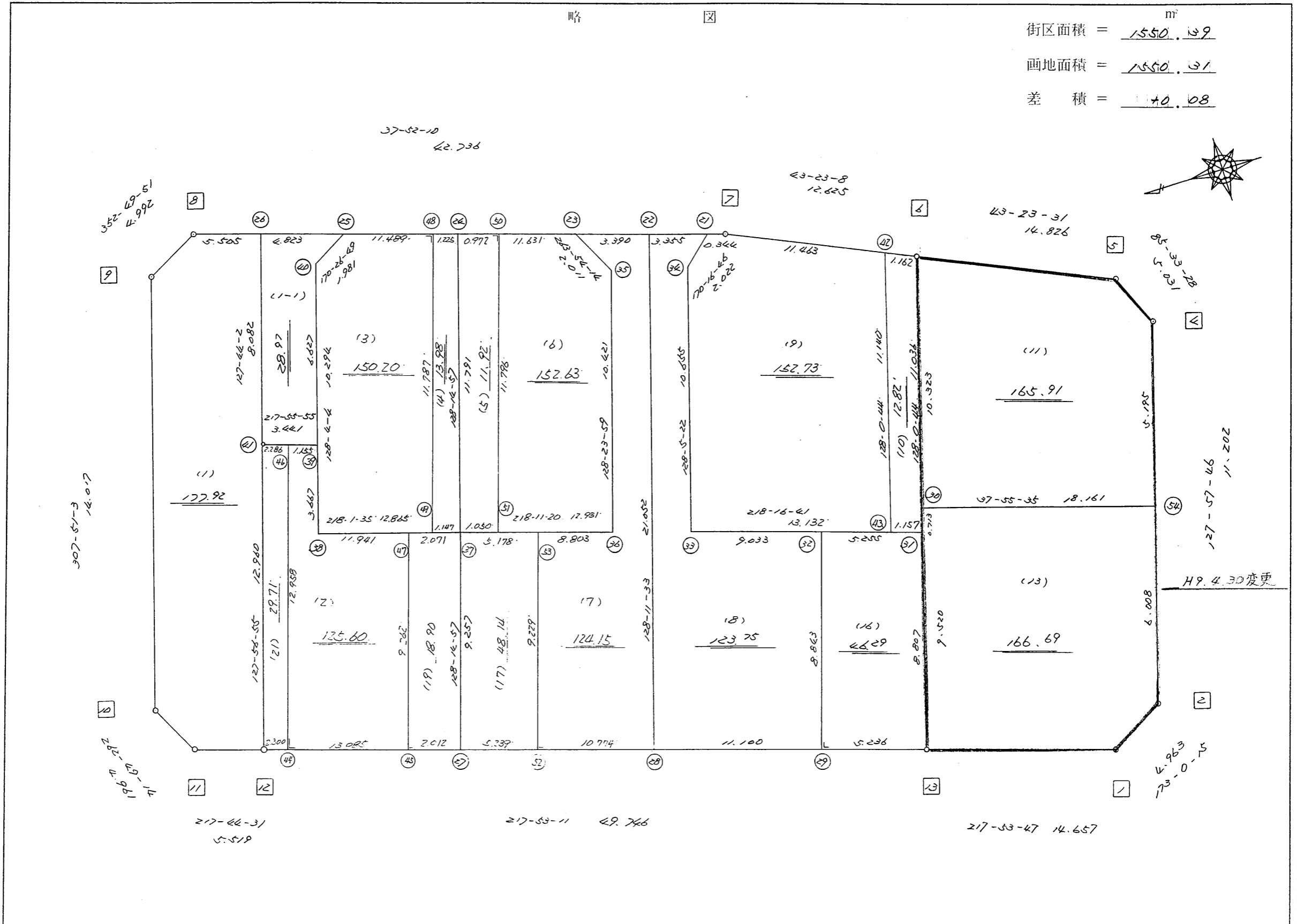
街区面積 = _____ m²
画地面積 = _____
差 積 = _____



街区点番号 1 ~ 13 筆界点番号 (21) ~ (40) 画地番号 (1) ~ (13)

略 図

街区面積 = $\frac{m^2}{1550.39}$
 画地面積 = $\frac{1550.31}{}$
 差 積 = $\frac{0.08}{}$



街区点番号 1 - 13 筆界点番号 (2) - (54) 画地番号 1 - 16

不二綜合コンサルタント株式会社

街区計算書

(街区面積計算)

360

街区名: 695

点名	点名	内角	方向角	辺長	dx	*	dy	*	X	Y	DMD	2A
695-13	695-1		217-53-47						-137609.583	-72112.544		
695-1	695-2	135-06-28	173-00-15	4.963	-4.926	0	0.604	0	-137614.509	-72111.940	0.604	-2.975304
695-2	695-4	134-57-31	127-57-46	11.202	-6.891	0	8.832	0	-137621.400	-72103.108	10.040	-69.185640
695-4	695-5	137-35-42	85-33-28	5.031	0.390	-1	5.016	0	-137621.011	-72098.092	23.888	9.292432
695-5	695-6	137-50-03	43-23-31	14.826	10.774	0	10.185	0	-137610.237	-72087.907	39.089	421.144886
695-6	695-7	179-59-37	43-23-08	12.625	9.175	0	8.672	0	-137601.062	-72079.235	57.946	531.654550
695-7	695-8	174-29-02	37-52-10	42.736	33.736	0	26.234	0	-137567.326	-72053.001	92.852	3132.455072
695-8	695-9	134-57-41	352-49-51	4.992	4.953	0	-0.623	0	-137562.373	-72053.624	118.463	586.747239
695-9	695-10	135-01-12	307-51-03	14.017	8.601	0	-11.068	0	-137553.772	-72064.692	106.772	918.345972
695-10	695-11	134-58-11	262-49-14	4.961	-0.620	0	-4.922	0	-137554.392	-72069.614	90.782	-56.284840
695-11	695-12	134-55-17	217-44-31	5.519	-4.364	0	-3.378	0	-137558.756	-72072.992	82.482	-359.951448
695-12	695-13	180-08-40	217-53-11	49.746	-39.261	0	-30.549	0	-137598.017	-72103.541	48.555	-1906.317855
695-13	695-1	180-00-36	217-53-47	14.657	-11.566	0	-9.003	0	-137609.583	-72112.544	9.003	-104.128698
合計	測角数 = 12	1800-00-00		185.275	0.001	-1	0.000	0			倍面積	3100.796366
											面積	1550.3981830

<< H.7 高丘・葵 地区 >>

※ ※ 面積計算 (倍横距法) ※ ※					ワーク名: 695BL-1					
器械点	視準点	夾角	方向角	距離	緯距	経距	X座標	Y座標	倍横距	倍面積
695-11	695-12		217-44-31				-137558.756	-72072.992		
695-12	695-41	90-12-24	127-56-55	12.960	-7.970	10.220	-137566.726	-72062.772	10.220	-81.453400
695-41	695-26	179-47-07	127-44-02	8.082	-4.946	6.391	-137571.672	-72056.381	26.831	-132.706126
695-26	695-8	90-08-08	37-52-10	5.505	4.346	3.380	-137567.326	-72053.001	36.602	159.072292
695-8	695-9	134-57-41	352-49-51	4.992	4.953	-0.623	-137562.373	-72053.624	39.359	194.945127
695-9	695-10	135-01-12	307-51-03	14.017	8.601	-11.068	-137553.772	-72064.692	27.668	237.972468
695-10	695-11	134-58-11	262-49-14	4.961	-0.620	-4.922	-137554.392	-72069.614	11.678	-7.240360
695-11	695-12	134-55-17	217-44-31	5.519	-4.364	-3.378	-137558.756	-72072.992	3.378	-14.741592
									倍面積	355.848409
									面積	177.9242045

<< H.7 高丘・葵 地区 >>

※ ※ 面積計算 (倍横距法) ※ ※					ワーク名: 695BL-1-1					
器械点	視準点	夾角	方向角	距離	緯距	経距	X座標	Y座標	倍横距	倍面積
695-41	695-39		217-55-55				-137569.440	-72064.887		
695-39	695-40	90-08-09	128-04-04	6.627	-4.086	5.217	-137573.526	-72059.670	5.217	-21.316662
695-40	695-25	222-22-45	170-26-49	1.981	-1.953	0.329	-137575.479	-72059.341	10.763	-21.020139
695-25	695-26	47-25-21	37-52-10	4.823	3.807	2.960	-137571.672	-72056.381	14.052	53.495964
695-26	695-41	89-51-52	307-44-02	8.082	4.946	-6.391	-137566.726	-72062.772	10.621	52.531466
695-41	695-39	90-11-53	217-55-55	3.441	-2.714	-2.115	-137569.440	-72064.887	2.115	-5.740110
									倍面積	57.950519
									面積	28.9752595

<< H.7 高丘・葵 地区 >>

※ ※ 面積計算 (倍横距法) ※ ※					ワーク名: 695BL-2					
器械点	視準点	夾角	方向角	距離	緯距	経距	X座標	Y座標	倍横距	倍面積
695-12	695-27		217-53-11				-137572.486	-72083.675		
695-27	695-37	90-21-46	128-14-57	9.257	-5.731	7.269	-137578.217	-72076.406	7.269	-41.658639
695-37	695-38	89-46-38	38-01-35	14.012	11.038	8.632	-137567.179	-72067.774	23.170	255.750460
695-38	695-39	270-02-29	128-04-04	3.667	-2.261	2.887	-137569.440	-72064.887	34.689	-78.431829
695-39	695-41	89-51-51	37-55-55	3.441	2.714	2.115	-137566.726	-72062.772	39.691	107.721374
695-41	695-12	90-01-00	307-56-55	12.960	7.970	-10.220	-137558.756	-72072.992	31.586	251.740420
695-12	695-27	89-56-16	217-53-11	17.397	-13.730	-10.683	-137572.486	-72083.675	10.683	-146.677590
									倍面積	348.444196
									面積	174.222098

<< H.7 高丘・葵 地区 >>

※ ※ 面積計算 (倍横距法) ※ ※					ワーク名: 695BL-3					
器械点	視準点	夾角	方向角	距離	緯距	経距	X座標	Y座標	倍横距	倍面積
695-38	695-37		218-01-35				-137578.217	-72076.406		
695-37	695-24	90-13-22	128-14-57	11.791	-7.299	9.260	-137585.516	-72067.146	9.260	-67.588740
695-24	695-25	89-37-13	37-52-10	12.715	10.037	7.805	-137575.479	-72059.341	26.325	264.224025
695-25	695-40	132-34-39	350-26-49	1.981	1.953	-0.329	-137573.526	-72059.670	33.801	66.013353
695-40	695-38	137-37-15	308-04-04	10.294	6.347	-8.104	-137567.179	-72067.774	25.368	161.010696
695-38	695-37	89-57-31	218-01-35	14.012	-11.038	-8.632	-137578.217	-72076.406	8.632	-95.280016
									倍面積	328.379318
									面積	164.189659

<< H.7 高丘・葵 地区 >>

* * 面積計算 (倍横距法) *					* * ワーク名: 695BL-5					
器械点	視準点	夾角	方向角	距離	緯距	経距	X座標	Y座標	倍横距	倍面積
695-37	695-36		218-11-20				-137589.206	-72085.050		
695-36	695-35	90-12-39	128-23-59	10.421	-6.473	8.167	-137595.679	-72076.883	8.167	-52.864991
695-35	695-23	135-30-15	83-54-14	2.011	0.214	2.000	-137595.465	-72074.883	18.334	3.923476
695-23	695-24	133-57-56	37-52-10	12.603	9.949	7.737	-137585.516	-72067.146	28.071	279.278379
695-24	695-37	90-22-47	308-14-57	11.791	7.299	-9.260	-137578.217	-72076.406	26.548	193.773852
695-37	695-36	89-56-23	218-11-20	13.981	-10.989	-8.644	-137589.206	-72085.050	8.644	-94.988916
									倍面積	329.121800
									面積	164.560900

<< H.7 高丘・葵 地区 >>

* * 面積計算 (倍横距法) *					* * ワーク名: 695BL-7					
器械点	視準点	夾角	方向角	距離	緯距	経距	X座標	Y座標	倍横距	倍面積
695-27	695-28		217-53-11				-137585.125	-72093.509		
695-28	695-22	90-18-22	128-11-33	21.052	-13.016	16.545	-137598.141	-72076.964	16.545	-215.349720
695-22	695-23	89-40-37	37-52-10	3.390	2.676	2.081	-137595.465	-72074.883	35.171	94.117596
695-23	695-35	46-02-04	263-54-14	2.011	-0.214	-2.000	-137595.679	-72076.883	35.252	-7.543928
695-35	695-36	224-29-45	308-23-59	10.421	6.473	-8.167	-137589.206	-72085.050	25.085	162.375205
695-36	695-37	269-47-21	38-11-20	13.981	10.989	8.644	-137578.217	-72076.406	25.562	280.900818
695-37	695-27	90-03-37	308-14-57	9.257	5.731	-7.269	-137572.486	-72083.675	26.937	154.375947
695-27	695-28	89-38-14	217-53-11	16.014	-12.639	-9.834	-137585.125	-72093.509	9.834	-124.291926
									倍面積	344.583992
									面積	172.291996

座標面積計算書 (倍横距法)

360 [街区名 : 695]
 [地番 : 695 (2)]

点名	点名	内角	方向角	辺長	dx	*	dy	*	X	Y	DMD	2A
695-47	695-38		38-01-35						-137567.179	-72067.774		
695-38	695-39	270-02-29	128-04-04	3.667	-2.261	0	2.887	0	-137569.440	-72064.887	2.887	-6.527507
695-39	695-46	89-51-51	37-55-55	1.155	0.911	0	0.710	0	-137568.529	-72064.177	6.484	5.906924
695-46	695-44	89-57-16	307-53-11	12.958	7.957	1	-10.227	0	-137560.571	-72074.404	-3.033	-24.136614
695-44	695-45	90-00-00	217-53-11	13.085	-10.327	0	-8.035	-1	-137570.898	-72082.440	-21.296	219.923792
695-45	695-47	90-00-00	127-53-11	9.262	-5.688	1	7.310	0	-137576.585	-72075.130	-22.022	125.239114
695-47	695-38	90-08-24	38-01-35	11.941	9.406	0	7.356	0	-137567.179	-72067.774	-7.356	-69.190536
合計	測角数 = 6	720-00-00		52.068	-0.002	2	0.001	-1			倍面積	251.215173
											面積	125.6075865
											地積	125.60

360 [街区名 : 695]
 [地番 : 695 (3)]

点名	点名	内角	方向角	辺長	dx	*	dy	*	X	Y	DMD	2A
695-25	695-40		350-26-49						-137573.526	-72059.670		
695-40	695-38	137-37-15	308-04-04	10.294	6.347	0	-8.104	0	-137567.179	-72067.774	-8.104	-51.436088
695-38	695-49	89-57-31	218-01-35	12.865	-10.134	0	-7.925	0	-137577.313	-72075.699	-24.133	244.563822
695-49	695-48	89-50-35	127-52-10	11.787	-7.236	0	9.305	0	-137584.549	-72066.394	-22.753	164.640708
695-48	695-25	90-00-00	37-52-10	11.489	9.070	0	7.053	0	-137575.479	-72059.341	-6.395	-58.002650
695-25	695-40	132-34-39	350-26-49	1.981	1.954	-1	-0.329	0	-137573.526	-72059.670	0.329	0.642537
合計	測角数 = 5	540-00-00		48.416	0.001	-1	0.000	0			倍面積	300.408329
											面積	150.2041645
											地積	150.20

座標面積計算書 (倍横距法)

360 [街区名 : 695]
 [地番 : 695 (4)]

点名	点名	内角	方向角	辺長	dx	*	dy	*	X	Y	DMD	2A
695-49	695-37 /		218-01-35						-137578.217	-72076.406		
695-37	695-24 /	90-13-22	128-14-57	11.791 /	-7.300	1	9.260	0	-137585.516	-72067.146	9.260	-67.588740
695-24	695-48 /	89-37-13	37-52-10	1.225 /	0.967	0	0.752	0	-137584.549	-72066.394	19.272	18.636024
695-48	695-49 /	90-00-00	307-52-10	11.787 /	7.236	0	-9.305	0	-137577.313	-72075.699	10.719	77.562684
695-49	695-37 /	90-09-25	218-01-35	1.147 /	-0.904	0	-0.707	0	-137578.217	-72076.406	0.707	-0.639128
合計	測角数 = 4	360-00-00		25.950	-0.001	1	0.000	0			倍面積	27.970840
											面積	13.9854200
											地積	13.98 /

360 [街区名 : 695]
 [地番 : 695 (5)]

点名	点名	内角	方向角	辺長	dx	*	dy	*	X	Y	DMD	2A
695-50	695-24 /		37-52-10						-137585.516	-72067.146		
695-24	695-37 /	90-22-47	308-14-57	11.791 /	7.300	-1	-9.260	0	-137578.217	-72076.406	-9.260	-67.588740
695-37	695-51 /	89-56-23	218-11-20	1.050 /	-0.825	0	-0.649	0	-137579.042	-72077.055	-19.169	15.814425
695-51	695-50 /	89-40-50	127-52-10	11.796 /	-7.241	-1	9.312	0	-137586.284	-72067.743	-10.506	76.084452
695-50	695-24 /	90-00-00	37-52-10	0.972 /	0.767	1	0.597	0	-137585.516	-72067.146	-0.597	-0.458496
合計	測角数 = 4	360-00-00		25.609	0.001	-1	0.000	0			倍面積	23.851641
											面積	11.9258205
											地積	11.92 /

座標面積計算書 (倍横距法)

360 [街区名 : 695]
 [地番 : 695 (6)]

点名	点名	内角	方向角	辺長	dx	*	dy	*	X	Y	DMD	2A
695-51	695-36 /		218-11-20						-137589.206	-72085.050		
695-36	695-35 /	90-12-39	128-23-59	10.421 /	-6.473	0	8.167	0	-137595.679	-72076.883	8.167	-52.864991
695-35	695-23 /	135-30-15	83-54-14	2.011 /	0.214	0	2.000	0	-137595.465	-72074.883	18.334	3.923476
695-23	695-50 /	133-57-56	37-52-10	11.631 /	9.182	-1	7.140	0	-137586.284	-72067.743	27.474	252.238794
695-50	695-51 /	90-00-00	307-52-10	11.796 /	7.241	1	-9.312	0	-137579.042	-72077.055	25.302	183.237084
695-51	695-36 /	90-19-10	218-11-20	12.931 /	-10.163	-1	-7.995	0	-137589.206	-72085.050	7.995	-81.261180
合計	測角数 = 5	540-00-00		48.790	0.001	-1	0.000	0			倍面積	305.273183
											面積	152.6365915
											地積	152.63 /

360 [街区名 : 695]
 [地番 : 695 (7)]

点名	点名	内角	方向角	辺長	dx	*	dy	*	X	Y	DMD	2A
695-23	695-35 /		263-54-14						-137595.679	-72076.883		
695-35	695-36 /	224-29-45	308-23-59	10.421 /	6.473	0	-8.167	0	-137589.206	-72085.050	-8.167	-52.864991
695-36	695-53 /	269-47-21	38-11-20	8.803 /	6.919	0	5.443	0	-137582.287	-72079.607	-10.891	-75.354829
695-53	695-52 /	89-40-50	307-52-10	9.229 /	5.665	1	-7.285	-1	-137576.621	-72086.893	-12.734	-72.150844
695-52	695-28 /	90-01-01	217-53-11	10.774 /	-8.503	-1	-6.616	0	-137585.125	-72093.509	-26.636	226.512544
695-28	695-22 /	90-18-22	128-11-33	21.052 /	-13.017	1	16.546	-1	-137598.141	-72076.964	-16.707	217.458312
695-22	695-23 /	89-40-37	37-52-10	3.390 /	2.676	0	2.081	0	-137595.465	-72074.883	1.919	5.135244
695-23	695-35 /	46-02-04	263-54-14	2.011 /	-0.214	0	-2.000	0	-137595.679	-72076.883	2.000	-0.428000
合計	測角数 = 7	900-00-00		65.680	-0.001	1	0.002	-2			倍面積	248.307436
											面積	124.1537180
											地積	124.15 /

<< H.7 高丘・葵 地区 >>

※ ※ 面積計算 (倍横距法) ※ ※					ワーク名: 695BL-8					
器械点	視準点	夾角	方向角	距離	緯距	経距	X座標	Y座標	倍横距	倍面積
695-28	695-29		217-53-11				-137593.885	-72100.326		
695-29	695-32	90-00-00	127-53-11	8.843	-5.430	6.979	-137599.315	-72093.347	6.979	-37.895970
695-32	695-33	90-23-30	38-16-41	9.033	7.091	5.596	-137592.224	-72087.751	19.554	138.657414
695-33	695-34	269-48-41	128-05-22	10.655	-6.573	8.386	-137598.797	-72079.365	33.536	-220.432128
695-34	695-21	222-11-24	170-16-46	2.022	-1.993	0.341	-137600.790	-72079.024	42.263	-84.230159
695-21	695-22	47-35-24	37-52-10	3.355	2.649	2.060	-137598.141	-72076.964	44.664	118.314936
695-22	695-28	90-19-23	308-11-33	21.052	13.016	-16.545	-137585.125	-72093.509	30.179	392.809864
695-28	695-29	89-41-38	217-53-11	11.100	-8.760	-6.817	-137593.885	-72100.326	6.817	-59.716920
									倍面積	247.507037
									面積	123.7535185

<< H.7 高丘・葵 地区 >>

※ ※ 面積計算 (倍横距法) ※ ※					ワーク名: 695BL-9					
器械点	視準点	夾角	方向角	距離	緯距	経距	X座標	Y座標	倍横距	倍面積
695-33	695-31		218-16-41				-137603.441	-72096.602		
695-31	695-6	89-44-03	128-00-44	11.036	-6.796	8.695	-137610.237	-72087.907	8.695	-59.091220
695-6	695-7	95-22-24	43-23-08	12.625	9.175	8.672	-137601.062	-72079.235	26.062	239.118850
695-7	695-21	174-29-02	37-52-10	0.344	0.272	0.211	-137600.790	-72079.024	34.945	9.505040
695-21	695-34	132-24-36	350-16-46	2.022	1.993	-0.341	-137598.797	-72079.365	34.815	69.386295
695-34	695-33	137-48-36	308-05-22	10.655	6.573	-8.386	-137592.224	-72087.751	26.088	171.476424
695-33	695-31	90-11-19	218-16-41	14.288	-11.217	-8.851	-137603.441	-72096.602	8.851	-99.281667
									倍面積	331.113722
									面積	165.556861

座標面積計算書 (倍横距法)

360 [街区名 : 695]
 [地番 : 695 (9)]

点名	点名	内角	方向角	辺長	dx	*	dy	*	X	Y	DMD	2A
695-42	695-7 /		43-23-08						-137601.062	-72079.235		
695-7	695-21 /	174-29-02	37-52-10	0.344 /	0.272	0	0.211	0	-137600.790	-72079.024	0.211	0.057392
695-21	695-34 /	132-24-36	350-16-46	2.022 /	1.993	0	-0.341	0	-137598.797	-72079.365	0.081	0.161433
695-34	695-33 /	137-48-36	308-05-22	10.655 /	6.573	0	-8.386	0	-137592.224	-72087.751	-8.646	-56.830158
695-33	695-43 /	90-11-19	218-16-41	13.132 /	-10.309	0	-8.135	0	-137602.533	-72095.886	-25.167	259.446603
695-43	695-42 /	89-44-03	128-00-44	11.140 /	-6.860	0	8.777	0	-137609.393	-72087.109	-24.525	168.241500
695-42	695-7 /	95-22-24	43-23-08	11.463 /	8.331	0	7.874	0	-137601.062	-72079.235	-7.874	-65.598294
合計	測角数 = 6	720-00-00		48.756	0.000	0	0.000	0			倍面積	305.478476
											面積	152.7392380
											地積	152.73 /

360 [街区名 : 695]
 [地番 : 695 (10)]

点名	点名	内角	方向角	辺長	dx	*	dy	*	X	Y	DMD	2A
695-43	695-31 /		218-16-41						-137603.441	-72096.602		
695-31	695-6 /	89-44-03	128-00-44	11.036 /	-6.796	0	8.695	0	-137610.237	-72087.907	8.695	-59.091220
695-6	695-42 /	95-22-24	43-23-08	1.162 /	0.844	0	0.798	0	-137609.393	-72087.109	18.188	15.350672
695-42	695-43 /	84-37-36	308-00-44	11.140 /	6.860	0	-8.777	0	-137602.533	-72095.886	10.209	70.033740
695-43	695-31 /	90-15-57	218-16-41	1.157 /	-0.908	0	-0.717	1	-137603.441	-72096.602	0.716	-0.650128
合計	測角数 = 4	360-00-00		24.495	0.000	0	-0.001	1			倍面積	25.643064
											面積	12.8215320
											地積	12.82 /

座標面積計算書 (倍横距法)

371 [街区名 : 695]
 [地番 : 695 (11)]

点名	点名	内角	方向角	辺長	d x	*	d y	*	X	Y	DMD	2 A
695-56	695-4		127-57-46						-137621.400	-72103.108		
695-4	695-5	137-35-42	85-33-28	5.031	0.390	-1	5.016	0	-137621.011	-72098.092	5.016	1.951224
695-5	695-6	137-50-03	43-23-31	14.826	10.774	0	10.185	0	-137610.237	-72087.907	20.217	217.817958
695-6	695-57	84-37-13	308-00-44	9.353	5.760	0	-7.369	0	-137604.477	-72095.276	23.033	132.670080
695-57	695-56	89-54-51	217-55-35	18.160	-14.325	0	-11.162	0	-137618.802	-72106.438	4.502	-64.491150
695-56	695-4	90-02-11	127-57-46	4.224	-2.598	0	3.330	0	-137621.400	-72103.108	-3.330	8.651340
合計	測角数 = 5	540-00-00		51.594	0.001	-1	0.000	0			倍面積	296.599452
											面積	148.2997260
											地積	148.29

371 [街区名 : 695]
 [地番 : 695 (12)]

点名	点名	内角	方向角	辺長	d x	*	d y	*	X	Y	DMD	2 A
695-57	695-30		308-00-44						-137603.880	-72096.041		
695-30	695-54	89-54-51	217-55-35	18.161	-14.325	0	-11.163	1	-137618.205	-72107.203	-11.162	159.895650
695-54	695-56	90-02-11	127-57-46	0.971	-0.597	0	0.766	-1	-137618.802	-72106.438	-21.559	12.870723
695-56	695-57	89-57-49	37-55-35	18.160	14.325	0	11.162	0	-137604.477	-72095.276	-9.632	-137.978400
695-57	695-30	90-05-09	308-00-44	0.971	0.598	-1	-0.765	0	-137603.880	-72096.041	0.765	0.456705
合計	測角数 = 4	360-00-00		38.263	0.001	-1	0.000	0			倍面積	35.244678
											面積	17.6223390
											地積	17.62

座標面積計算書 (倍横距法)

371 [街区名 : 695]
 [地番 : 695 (13)]

点名	点名	内角	方向角	辺長	d x	*	d y	*	X	Y	DMD	2 A
695-55	695-54		127-57-46						-137618.205	-72107.203		
695-54	695-30	89-57-49	37-55-35	18.161	14.325	0	11.163	-1	-137603.880	-72096.041	11.162	159.895650
695-30	695-58	90-05-09	308-00-44	2.512	1.547	1	-1.979	0	-137602.332	-72098.020	20.345	31.494060
695-58	695-55	89-54-51	217-55-35	18.163	-14.327	0	-11.164	0	-137616.659	-72109.184	7.202	-103.183054
695-55	695-54	90-02-11	127-57-46	2.512	-1.545	-1	1.980	1	-137618.205	-72107.203	-1.981	3.062626
合計	測角数 = 4	360-00-00		41.348	0.000	0	0.000	0			倍面積	91.269282
											面積	45.6346410
											地積	45.63

371 [街区名 : 695]
 [地番 : 695 (15)]

点名	点名	内角	方向角	辺長	d x	*	d y	*	X	Y	DMD	2 A
695-13	695-1		217-53-47						-137609.583	-72112.544		
695-1	695-2	135-06-28	173-00-15	4.963	-4.926	0	0.604	0	-137614.509	-72111.940	0.604	-2.975304
695-2	695-55	134-57-31	127-57-46	3.495	-2.150	0	2.755	1	-137616.659	-72109.184	3.964	-8.522600
695-55	695-58	89-57-49	37-55-35	18.163	14.327	0	11.164	0	-137602.332	-72098.020	17.884	256.224068
695-58	695-13	90-05-09	308-00-44	7.007	4.315	0	-5.521	0	-137598.017	-72103.541	23.527	101.519005
695-13	695-1	89-53-03	217-53-47	14.657	-11.566	0	-9.003	0	-137609.583	-72112.544	9.003	-104.128698
合計	測角数 = 5	540-00-00		48.285	0.000	0	-0.001	1			倍面積	242.116471
											面積	121.0582355
											地積	121.05

座標面積計算書 (倍横距法)

360 [街区名 : 695]
 [地番 : 695 (11)]

点名	点名	内角	方向角	辺長	dx	*	dy	*	X	Y	DMD	2A
695-54	695-4		127-57-46						-137621.400	-72103.108		
695-4	695-5	137-35-42	85-33-28	5.031	0.390	-1	5.016	0	-137621.011	-72098.092	5.016	1.951224
695-5	695-6	137-50-03	43-23-31	14.826	10.774	0	10.185	0	-137610.237	-72087.907	20.217	217.817958
695-6	695-30	84-37-13	308-00-44	10.323	6.357	0	-8.133	-1	-137603.880	-72096.041	22.268	141.557676
695-30	695-54	89-54-51	217-55-35	18.161	-14.325	0	-11.163	1	-137618.205	-72107.203	2.972	-42.573900
695-54	695-4	90-02-11	127-57-46	5.195	-3.196	1	4.096	-1	-137621.400	-72103.108	-4.095	13.083525
合計	測角数 = 5	540-00-00		53.536	0.000	0	0.001	-1			倍面積	331.836483
											面積	165.9182415
											地積	165.91

座標面積計算書 (倍横距法)

360 [街区名 : 695]
 [地番 : 695 (13)]

点名	点名	内角	方向角	辺長	dx	*	dy	*	X	Y	DMD	2A
695-13	695-1		217-53-47						-137609.583	-72112.544		
695-1	695-2	135-06-28	173-00-15	4.963	-4.926	0	0.604	0	-137614.509	-72111.940	0.604	-2.975304
695-2	695-54	134-57-31	127-57-46	6.008	-3.696	0	4.737	0	-137618.205	-72107.203	5.945	-21.972720
695-54	695-30	89-57-49	37-55-35	18.161	14.325	0	11.163	-1	-137603.880	-72096.041	21.844	312.915300
695-30	695-13	90-05-09	308-00-44	9.520	5.863	0	7.501	1	-137598.017	-72103.541	25.506	149.541678
695-13	695-1	89-53-03	217-53-47	14.657	-11.566	0	-9.003	0	-137609.583	-72112.544	9.003	-104.128698
合計	測角数 = 5	540-00-00		53.309	0.000	0	0.000	0			倍面積	333.380256
											面積	166.6901280
											地積	166.69

<< II.7 高丘・葵 地区 >>

* * 面積計算 (倍横距法) *					ワーク名: 695BL-16					
器械点	視準点	夾角	方向角	距離	緯距	経距	X座標	Y座標	倍横距	倍面積
695-29	695-13		217-53-11				-137598.017	-72103.541		
695-13	695-31	90-07-33	128-00-44	8.807	-5.424	6.939	-137603.441	-72096.602	6.939	-37.637136
695-31	695-32	90-15-57	38-16-41	5.255	4.126	3.255	-137599.315	-72093.347	17.133	70.690758
695-32	695-29	89-36-30	307-53-11	8.843	5.430	-6.979	-137593.885	-72100.326	13.409	72.810870
695-29	695-13	90-00-00	217-53-11	5.236	-4.132	-3.215	-137598.017	-72103.541	3.215	-13.284380
									倍面積	92.580112
									面積	46.290056

座標面積計算書 (倍横距法)

360 [街区名 : 695]
 [地番 : 695 (17)]

点名	点名	内角	方向角	辺長	dx	*	dy	*	X	Y	DMD	2A
695-53	695-37		38-11-20						-137578.217	-72076.406		
695-37	695-27	90-03-37	308-14-57	9.257	5.731	0	-7.270	1	-137572.486	-72083.675	-7.269	-41.658639
695-27	695-52	89-38-14	217-53-11	5.239	-4.135	0	-3.217	-1	-137576.621	-72086.893	-17.756	73.421060
695-52	695-53	89-58-59	127-52-10	9.229	-5.665	-1	7.285	1	-137582.287	-72079.607	-13.688	77.556208
695-53	695-37	90-19-10	38-11-20	5.178	4.070	0	3.201	0	-137578.217	-72076.406	-3.201	-13.028070
合計	測角数 = 4	360-00-00		28.903	0.001	-1	-0.001	1			倍面積	96.290559
											面積	48.1452795
											地積	48.14

座標面積計算書 (倍横距法)

360 [街区名 : 695]
 [地番 : 695 (19)]

点名	点名	内角	方向角	辺長	dx	*	dy	*	X	Y	DMD	2A
695-45	695-27 /		217-53-11						-137572.486	-72083.675		
695-27	695-37 /	90-21-46	128-14-57	9.257 /	-5.731	0	7.270	-1	-137578.217	-72076.406	7.269	-41.658639
695-37	695-47 /	89-46-38	38-01-35	2.071 /	1.631	1	1.276	0	-137576.585	-72075.130	15.814	25.808448
695-47	695-45 /	89-51-36	307-53-11	9.262 /	5.688	-1	-7.310	0	-137570.898	-72082.440	9.780	55.618860
695-45	695-27 /	90-00-00	217-53-11	2.012 /	-1.588	0	-1.236	1	-137572.486	-72083.675	1.235	-1.961180
合計	測角数 = 4	360-00-00		22.602	0.000	0	0.000	0			倍面積	37.807489
											面積	18.9037445
											地積	18.90 /

座標面積計算書 (倍横距法)

360 [街区名 : 695]
 [地番 : 695(21)]

点名	点名	内角	方向角	辺長	dx	*	dy	*	X	Y	DMD	2A
695-46	695-41		37-55-55						-137566.726	-72062.772		
695-41	695-12	90-01-00	307-56-55	12.960	7.970	0	-10.220	0	-137558.756	-72072.992	-10.220	-81.453400
695-12	695-44	89-56-16	217-53-11	2.300	-1.815	0	-1.412	0	-137560.571	-72074.404	-21.852	39.661380
695-44	695-46	90-00-00	127-53-11	12.958	-7.957	-1	10.227	0	-137568.529	-72064.177	-13.037	103.748446
695-46	695-41	90-02-44	37-55-55	2.286	1.803	0	1.405	0	-137566.726	-72062.772	-1.405	-2.533215
合計	測角数 = 4	360-00-00		30.504	0.001	-1	0.000	0			倍面積	59.423211
											面積	29.7116055
											地積	29.71