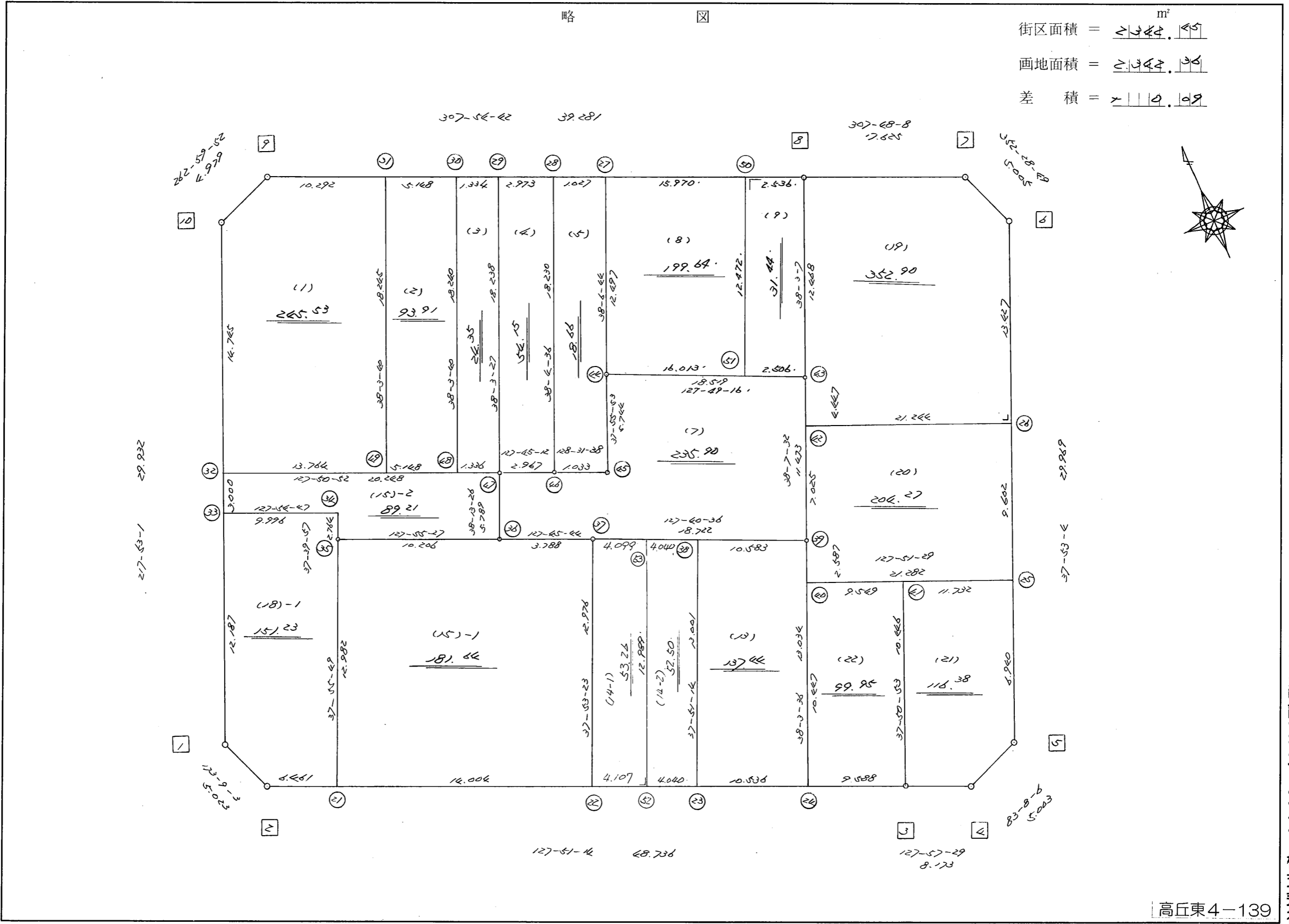


略 図

街区面積 = 2444.45 m²
 画地面積 = 2444.38
 差積 = 0.09



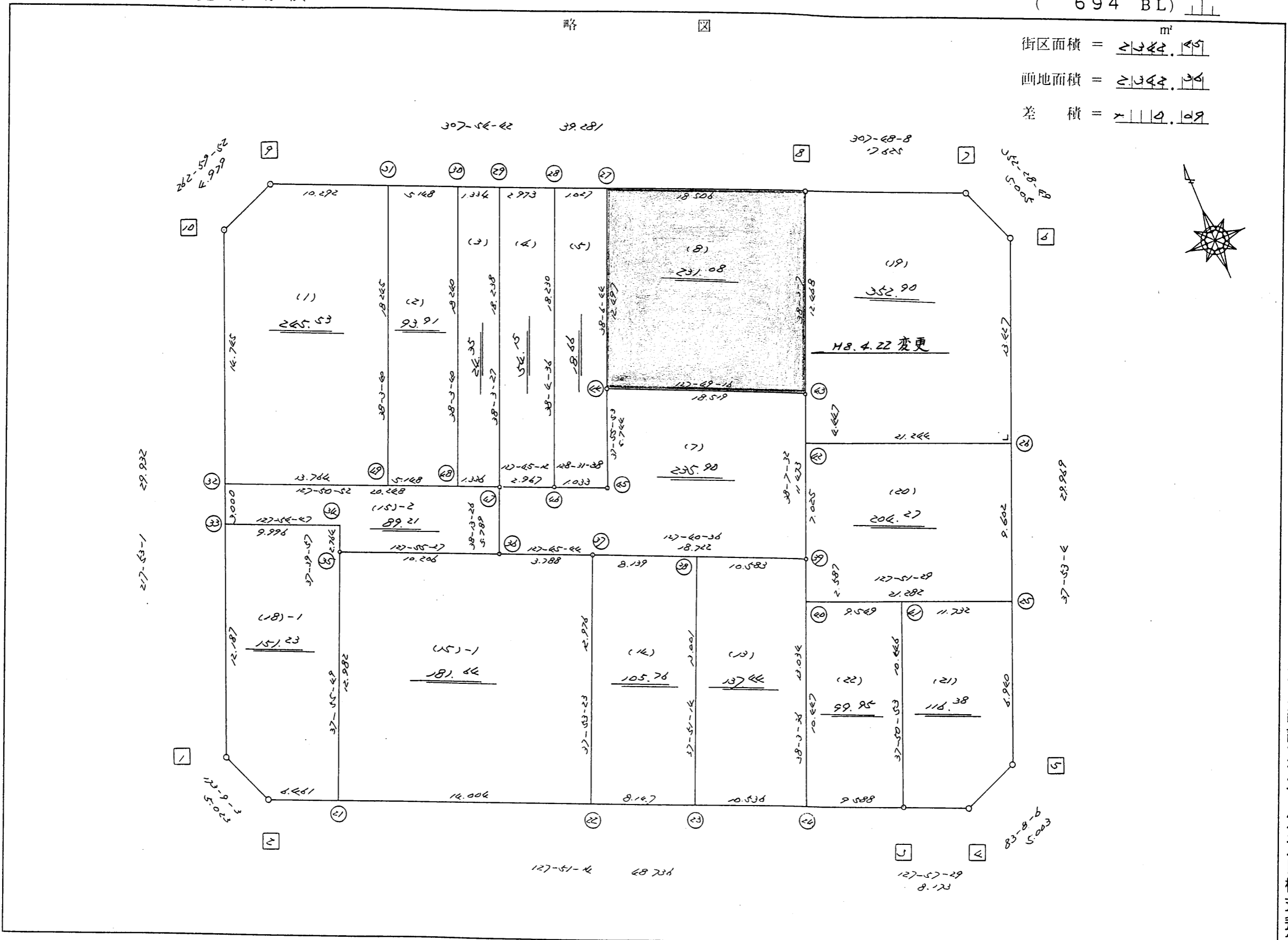
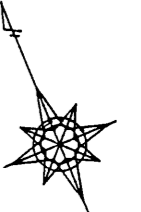
高丘東4-139

街区点番号 1 ~ 10 筆界点番号 (21) ~ (33) 画地番号 (/) ~ (22)

不二総合サービス株式会社

略 田

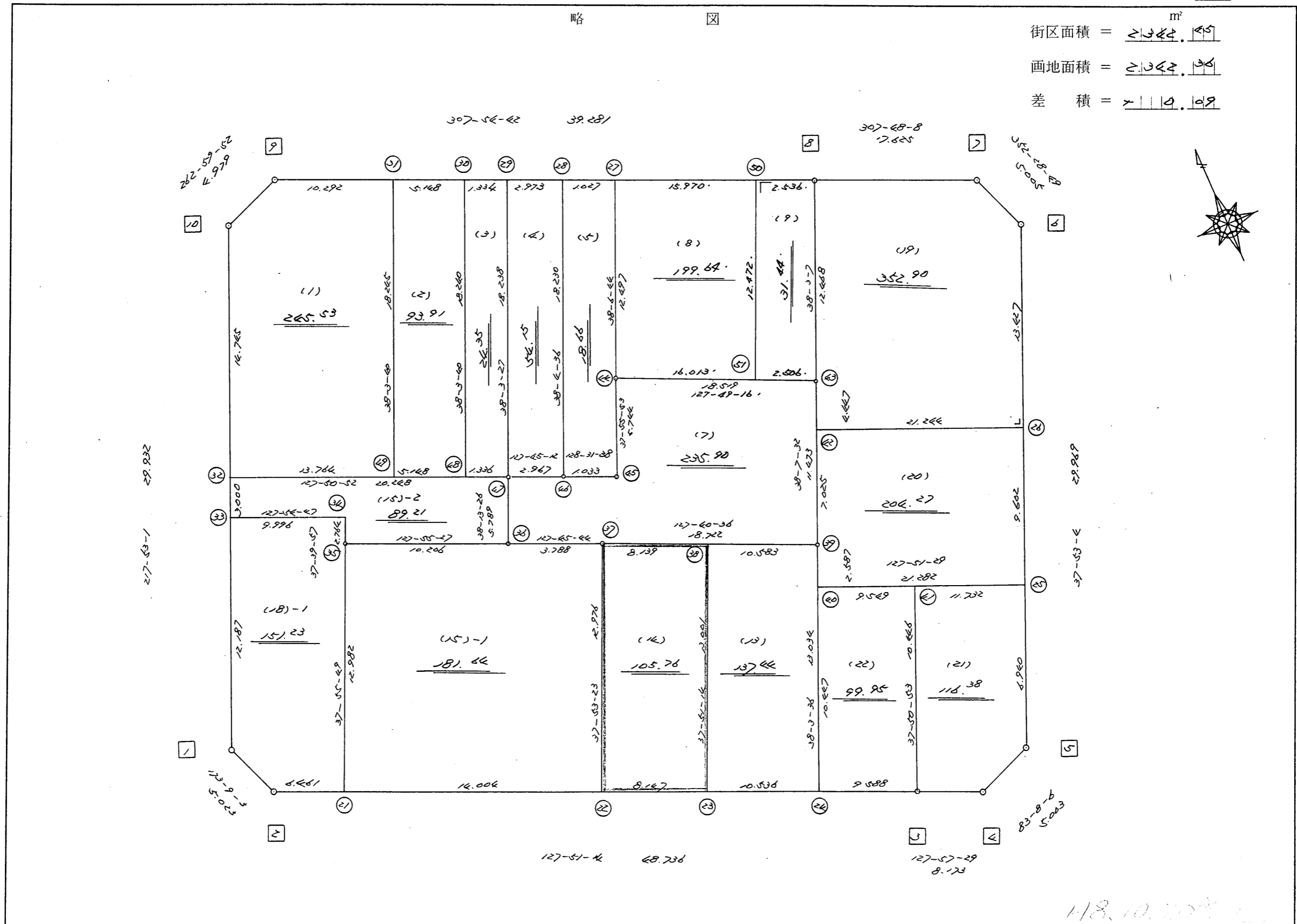
街区面積 = 2444.45 m²
 画地面積 = 2344.36
 差積 = 100.09



街区点番号 1 - 10 境界点番号 21 - 49 画地番号 (/) 1 - (22)

略 図

街区面積 = $\frac{21344.45}{m^2}$
 画地面積 = $\frac{21344.96}{m^2}$
 差 積 = $\frac{52.51}{m^2}$



不二株式会社

街区点番号 1 ~ 10 筆界点番号 1 ~ 51 画地番号 (/) - (22)

118, 10, 20

<< H.7 高丘・葵 地区 >>

※ ※ 面積計算 (倍横距法) ※ ※				ワーク名: 694BL						
器械点	視準点	夾角	方向角	距離	緯距	経距	X座標	Y座標	倍横距	倍面積
694-10	694-1		217-53-01				-137544.063	-72061.578		
694-1	694-2	135-16-02	173-09-03	5.023	-4.987	0.599	-137549.050	-72060.979	0.599	-2.987213
694-2	694-3	134-42-11	127-51-14	48.736	-29.907	38.481	-137578.957	-72022.498	39.679	-1186.679853
694-3	694-4	180-06-15	127-57-29	8.173	-5.027	6.444	-137583.984	-72016.054	84.604	-425.304308
694-4	694-5	135-10-37	83-08-06	5.003	0.598	4.967	-137583.386	-72011.087	96.015	57.416970
694-5	694-6	134-44-58	37-53-04	29.969	23.653	18.403	-137559.733	-71992.684	119.385	2823.813405
694-6	694-7	134-35-45	352-28-49	5.005	4.962	-0.655	-137554.771	-71993.339	137.133	680.453946
694-7	694-8	135-19-19	307-48-08	17.625	10.803	-13.926	-137543.968	-72007.265	122.552	1323.929256
694-8	694-9	180-06-34	307-54-42	39.281	24.136	-30.991	-137519.832	-72038.256	77.635	1873.798360
694-9	694-10	135-05-10	262-59-52	4.979	-0.607	-4.942	-137520.439	-72043.198	41.702	-25.313114
694-10	694-1	134-53-09	217-53-01	29.932	-23.624	-18.380	-137544.063	-72061.578	18.380	-434.209120
									倍面積	4684.918329
									面積	2342.4591645

<< H.7 高丘・葵 地区 >>

* * 面積計算 (倍横距法) *					* * ワーク名: 694BL-1					
器械点	視準点	夾角	方向角	距離	緯距	経距	X座標	Y座標	倍横距	倍面積
694-10	694-32		217-53-01				-137532.077	-72052.252		
694-32	694-49	89-57-51	127-50-52	13.764	-8.445	10.868	-137540.522	-72041.384	10.868	-91.780260
694-49	694-31	90-12-48	38-03-40	18.245	14.366	11.248	-137526.156	-72030.136	32.984	473.848144
694-31	694-9	89-51-02	307-54-42	10.292	6.324	-8.120	-137519.832	-72038.256	36.112	228.372288
694-9	694-10	135-05-10	262-59-52	4.979	-0.607	-4.942	-137520.439	-72043.198	23.050	-13.991350
694-10	694-32	134-53-09	217-53-01	14.745	-11.638	-9.054	-137532.077	-72052.252	9.054	-105.370452
									倍面積	491.078370
									面積	245.539185

<< H.7 高丘・葵 地区 >>

* * 面積計算 (倍横距法) *					* * ワーク名: 694BL-2					
器械点	視準点	夾角	方向角	距離	緯距	経距	X座標	Y座標	倍横距	倍面積
694-31	694-49		218-03-40				-137540.522	-72041.384		
694-49	694-48	89-47-12	127-50-52	5.148	-3.159	4.065	-137543.681	-72037.319	4.065	-12.841335
694-48	694-30	90-12-48	38-03-40	18.240	14.362	11.245	-137529.319	-72026.074	19.375	278.263750
694-30	694-31	89-51-02	307-54-42	5.148	3.163	-4.062	-137526.156	-72030.136	26.558	84.002954
694-31	694-49	90-08-58	218-03-40	18.245	-14.366	-11.248	-137540.522	-72041.384	11.248	-161.588768
									倍面積	187.836601
									面積	93.9183005

<< H.7 高丘・葵 地区 >>

* * 面積計算 (倍横距法) *					* * ワーク名: 694BL-3					
器械点	視準点	夾角	方向角	距離	緯距	経距	X座標	Y座標	倍横距	倍面積
694-30	694-48		218-03-40				-137543.681	-72037.319		
694-48	694-47	89-47-12	127-50-52	1.336	-0.819	1.055	-137544.500	-72036.264	1.055	-0.864045
694-47	694-29	90-12-35	38-03-27	18.238	14.361	11.243	-137530.139	-72025.021	13.353	191.762433
694-29	694-30	89-51-15	307-54-42	1.334	0.820	-1.053	-137529.319	-72026.074	23.543	19.305260
694-30	694-48	90-08-58	218-03-40	18.240	-14.362	-11.245	-137543.681	-72037.319	11.245	-161.500690
									倍面積	48.702958
									面積	24.351479

<< H.7 高丘・葵 地区 >>

* * 面積計算 (倍横距法) *					* * ワーク名: 694BL-4					
器械点	視準点	夾角	方向角	距離	緯距	経距	X座標	Y座標	倍横距	倍面積
694-29	694-47		218-03-27				-137544.500	-72036.264		
694-47	694-46	89-41-45	127-45-12	2.967	-1.817	2.346	-137546.317	-72033.918	2.346	-4.262682
694-46	694-28	90-19-24	38-04-36	18.230	14.351	11.242	-137531.966	-72022.676	15.934	228.668834
694-28	694-29	89-50-06	307-54-42	2.973	1.827	-2.345	-137530.139	-72025.021	24.831	45.366237
694-29	694-47	90-08-45	218-03-27	18.238	-14.361	-11.243	-137544.500	-72036.264	11.243	-161.460723
									倍面積	108.311666
									面積	54.155833

<< H.7 高丘・葵 地区 >>

* * 面積計算 (倍横距法) *					* * ワーク名: 694BL-5					
器械点	視準点	夾角	方向角	距離	緯距	経距	X座標	Y座標	倍横距	倍面積
694-28	694-46		218-04-36				-137546.317	-72033.918		
694-46	694-45	90-27-02	128-31-38	1.033	-0.643	0.808	-137546.960	-72033.110	0.808	-0.519544
694-45	694-44	89-24-15	37-55-53	5.744	4.530	3.531	-137542.430	-72029.579	5.147	23.315910
694-44	694-27	180-10-51	38-06-44	12.497	9.833	7.713	-137532.597	-72021.866	16.391	161.172703
694-27	694-28	89-47-58	307-54-42	1.027	0.631	-0.810	-137531.966	-72022.676	23.294	14.698514
694-28	694-46	90-09-54	218-04-36	18.230	-14.351	-11.242	-137546.317	-72033.918	11.242	-161.333942
									倍面積	37.333641
									面積	18.6668205

<< H.7 高丘・葵 地区 >>

* * 面積計算 (倍横距法) *					* * ワーク名: 694BL-7					
器械点	視準点	夾角	方向角	距離	緯距	経距	X座標	Y座標	倍横距	倍面積
694-47	694-36		218-13-26				-137549.048	-72039.846		
694-36	694-37	89-32-18	127-45-44	3.788	-2.320	2.995	-137551.368	-72036.851	2.995	-6.948400
694-37	694-39	179-54-52	127-40-36	18.722	-11.443	14.818	-137562.811	-72022.033	20.808	-238.105944
694-39	694-43	90-26-56	38-07-32	11.473	9.025	7.083	-137553.786	-72014.950	42.709	385.448725
694-43	694-44	89-41-44	307-49-16	18.519	11.356	-14.629	-137542.430	-72029.579	35.163	399.311028
694-44	694-45	90-06-37	217-55-53	5.744	-4.530	-3.531	-137546.960	-72033.110	17.003	-77.023590
694-45	694-46	270-35-45	308-31-38	1.033	0.643	-0.808	-137546.317	-72033.918	12.664	8.142952
694-46	694-47	179-13-34	307-45-12	2.967	1.817	-2.346	-137544.500	-72036.264	9.510	17.279670
694-47	694-36	90-28-14	218-13-26	5.789	-4.548	-3.582	-137549.048	-72039.846	3.582	-16.290936
									倍面積	471.813505
									面積	235.9067525

<< 高丘葵土地区画整理事業 >>

※ ※ 面積計算 (倍横距法) ※ ※

地 器械点	番 : 視準点	694BL-8 内角	方向角	距離	緯距	経距	X座標	Y座標	倍横距	倍面積
694-44	694-51	89-42-32	127-49-16	16.013	-9.819	12.649	-137552.249	-72016.930	12.649	-124.200531
694-51	694-50	90-05-26	37-54-42	12.472	9.840	7.664	-137542.409	-72009.266	32.962	324.346080
694-50	694-27	90-00-00	307-54-42	15.970	9.812	-12.600	-137532.597	-72021.866	28.026	274.991112
694-27	694-44	90-12-02	218-06-44	12.497	-9.833	-7.713	-137542.430	-72029.579	7.713	-75.841929
									倍面積	399.294732
									面積	199.64

※ ※ 面積計算 (倍横距法) ※ ※

地 器械点	番 : 視準点	694BL-9 内角	方向角	距離	緯距	経距	X座標	Y座標	倍横距	倍面積
694-51	694-43	89-54-34	127-49-16	2.506	-1.537	1.980	-137553.786	-72014.950	1.980	-3.043260
694-43	694-8	90-13-51	38-03-07	12.468	9.818	7.685	-137543.968	-72007.265	11.645	114.330610
694-8	694-50	89-51-35	307-54-42	2.536	1.559	-2.001	-137542.409	-72009.266	17.329	27.015911
694-50	694-51	90-00-00	217-54-42	12.472	-9.840	-7.664	-137552.249	-72016.930	7.664	-75.413760
									倍面積	62.889501
									面積	31.44

<< H.7 高丘・葵 地区 >>

* * 面積計算 (倍横距法) *					* * ワーク名: 694BL-8					
器械点	視準点	夾角	方向角	距離	緯距	経距	X座標	Y座標	倍横距	倍面積
694-27	694-44		218-06-44				-137542.430	-72029.579		
694-44	694-43	89-42-32	127-49-16	18.519	-11.356	14.629	-137553.786	-72014.950	14.629	-166.126924
694-43	694-8	90-13-51	38-03-07	12.468	9.818	7.685	-137543.968	-72007.265	36.943	362.706374
694-8	694-27	89-51-35	307-54-42	18.506	11.371	-14.601	-137532.597	-72021.866	30.027	341.437017
694-27	694-44	90-12-02	218-06-44	12.497	-9.833	-7.713	-137542.430	-72029.579	7.713	-75.841929
									倍面積	462.174538
									面積	231.087269

<< H.7 高丘・葵 地区 >>

* * 面積計算 (倍横距法) *					* * ワーク名: 694BL-13					
器械点	視準点	夾角	方向角	距離	緯距	経距	X座標	Y座標	倍横距	倍面積
694-38	694-23		217-51-14				-137566.608	-72038.387		
694-23	694-24	90-00-00	127-51-14	10.536	-6.465	8.319	-137573.073	-72030.068	8.319	-53.782335
694-24	694-39	90-12-22	38-03-36	13.034	10.262	8.035	-137562.811	-72022.033	24.673	253.194326
694-39	694-38	89-37-00	307-40-36	10.583	6.468	-8.376	-137556.343	-72030.409	24.332	157.379376
694-38	694-23	90-10-38	217-51-14	13.001	-10.265	-7.978	-137566.608	-72038.387	7.978	-81.894170
									倍面積	274.897197
									面積	137.4485985

座標面積計算書 (倍横距法)

359 [街区名 : 694]
 [地番 : 694 (14-1)]

点名	点名	内角	方向角	辺長	dx	*	dy	*	X	Y	DMD	2A
694-53	694-37		307-40-36						-137551.368	-72036.851		
694-37	694-22	90-12-47	217-53-23	12.976	-10.241	0	-7.969	0	-137561.609	-72044.820	-7.969	81.610529
694-22	694-52	89-57-51	127-51-14	4.107	-2.520	0	3.243	0	-137564.129	-72041.577	-12.695	31.991400
694-52	694-53	90-00-00	37-51-14	12.989	10.256	0	7.971	-1	-137553.873	-72033.607	-1.482	-15.199392
694-53	694-37	89-49-22	307-40-36	4.099	2.505	0	-3.244	0	-137551.368	-72036.851	3.244	8.126220
合計	測角数 = 4	360-00-00		34.171	0.000	0	0.001	-1			倍面積	106.528757
											面積	53.2643785
											地積	53.26

359 [街区名 : 694]
 [地番 : 694 (14-2)]

点名	点名	内角	方向角	辺長	dx	*	dy	*	X	Y	DMD	2A
694-52	694-23		127-51-14						-137566.608	-72038.387		
694-23	694-38	90-00-00	37-51-14	13.001	10.265	0	7.978	0	-137556.343	-72030.409	7.978	81.894170
694-38	694-53	89-49-22	307-40-36	4.040	2.469	1	-3.198	0	-137553.873	-72033.607	12.758	31.512260
694-53	694-52	90-10-38	217-51-14	12.989	-10.256	0	-7.971	1	-137564.129	-72041.577	1.590	-16.307040
694-52	694-23	90-00-00	127-51-14	4.040	-2.479	0	3.190	0	-137566.608	-72038.387	-3.190	7.908010
合計	測角数 = 4	360-00-00		34.070	-0.001	1	-0.001	1			倍面積	105.007400
											面積	52.5037000
											地積	52.50

<< H.7 高丘・葵 地区 >>

* * 面積計算 (倍横距法) *					* * ワーク名: 694BL-14					
器械点	視準点	夾角	方向角	距離	緯距	経距	X座標	Y座標	倍横距	倍面積
694-37	694-22		217-53-23				-137561.609	-72044.820		
694-22	694-23	89-57-51	127-51-14	8.147	-4.999	6.433	-137566.608	-72038.387	6.433	-32.158567
694-23	694-38	90-00-00	37-51-14	13.001	10.265	7.978	-137556.343	-72030.409	20.844	213.963660
694-38	694-37	89-49-22	307-40-36	8.139	4.975	-6.442	-137551.368	-72036.851	22.380	111.340500
694-37	694-22	90-12-47	217-53-23	12.976	-10.241	-7.969	-137561.609	-72044.820	7.969	-81.610529
									倍面積	211.535064
									面積	105.767532

<< H.7 高丘・葵 地区 >>

* * 面積計算 (倍横距法) *					* * ワーク名: 694BL-15-1					
器械点	視準点	夾角	方向角	距離	緯距	経距	X座標	Y座標	倍横距	倍面積
694-35	694-21		217-55-49				-137553.015	-72055.877		
694-21	694-22	89-55-25	127-51-14	14.004	-8.594	11.057	-137561.609	-72044.820	11.057	-95.023858
694-22	694-37	90-02-09	37-53-23	12.976	10.241	7.969	-137551.368	-72036.851	30.083	308.080003
694-37	694-36	89-52-21	307-45-44	3.788	2.320	-2.995	-137549.048	-72039.846	35.057	81.332240
694-36	694-35	180-09-43	307-55-27	10.206	6.273	-8.051	-137542.775	-72047.897	24.011	150.621003
694-35	694-21	90-00-22	217-55-49	12.982	-10.240	-7.980	-137553.015	-72055.877	7.980	-81.715200
									倍面積	363.294188
									面積	181.647094

<< H.7 高丘・葵 地区 >>

* * 面積計算 (倍横距法) *					* * ワーク名: 694BL-15-2					
器械点	視準点	夾角	方向角	距離	緯距	経距	X座標	Y座標	倍横距	倍面積
694-32	694-33		217-53-01				-137534.445	-72054.095		
694-33	694-34	90-01-46	127-54-47	9.996	-6.142	7.887	-137540.587	-72046.208	7.887	-48.441954
694-34	694-35	269-45-10	217-39-57	2.764	-2.188	-1.689	-137542.775	-72047.897	14.085	-30.817980
694-35	694-36	90-15-30	127-55-27	10.206	-6.273	8.051	-137549.048	-72039.846	20.447	-128.264031
694-36	694-47	90-17-59	38-13-26	5.789	4.548	3.582	-137544.500	-72036.264	32.080	145.899840
694-47	694-32	89-37-26	307-50-52	20.248	12.423	-15.988	-137532.077	-72052.252	19.674	244.410102
694-32	694-33	90-02-09	217-53-01	3.000	-2.368	-1.843	-137534.445	-72054.095	1.843	-4.364224
									倍面積	178.421753
									面積	89.2108765

<< H.7 高丘・葵 地区 >>

* * 面積計算 (倍横距法) *					* * ワーク名: 694BL-18-1					
器械点	視準点	夾角	方向角	距離	緯距	経距	X座標	Y座標	倍横距	倍面積
694-33	694-1		217-53-01				-137544.063	-72061.578		
694-1	694-2	135-16-02	173-09-03	5.023	-4.987	0.599	-137549.050	-72060.979	0.599	-2.987213
694-2	694-21	134-42-11	127-51-14	6.461	-3.965	5.102	-137553.015	-72055.877	6.300	-24.979500
694-21	694-35	90-04-35	37-55-49	12.982	10.240	7.980	-137542.775	-72047.897	19.382	198.471680
694-35	694-34	179-44-08	37-39-57	2.764	2.188	1.689	-137540.587	-72046.208	29.051	63.563588
694-34	694-33	90-14-50	307-54-47	9.996	6.142	-7.887	-137534.445	-72054.095	22.853	140.363126
694-33	694-1	89-58-14	217-53-01	12.187	-9.618	-7.483	-137544.063	-72061.578	7.483	-71.971494
									倍面積	302.460187
									面積	151.2300935

<< H.7 高丘・葵 地区 >>

* * 面積計算 (倍横距法) *					* * ワーク名: 694BL-19					
器械点	視準点	夾角	方向角	距離	緯距	経距	X座標	Y座標	倍横距	倍面積
694-43	694-42		218-07-32				-137557.285	-72017.696		
694-42	694-26	89-45-32	127-53-04	21.244	-13.045	16.767	-137570.330	-72000.929	16.767	-218.725515
694-26	694-6	90-00-00	37-53-04	13.427	10.597	8.245	-137559.733	-71992.684	41.779	442.732063
694-6	694-7	134-35-45	352-28-49	5.005	4.962	-0.655	-137554.771	-71993.339	49.369	244.968978
694-7	694-8	135-19-19	307-48-08	17.625	10.803	-13.926	-137543.968	-72007.265	34.788	375.814764
694-8	694-43	90-14-59	218-03-07	12.468	-9.818	-7.685	-137553.786	-72014.950	13.177	-129.371786
694-43	694-42	180-04-25	218-07-32	4.447	-3.499	-2.746	-137557.285	-72017.696	2.746	-9.608254
									倍面積	705.810250
									面積	352.905125

<< H.7 高丘・葵 地区 >>

* * 面積計算 (倍横距法) *					* * ワーク名: 694BL-20					
器械点	視準点	夾角	方向角	距離	緯距	経距	X座標	Y座標	倍横距	倍面積
694-39	694-40		218-03-36				-137564.848	-72023.628		
694-40	694-25	89-47-53	127-51-29	21.282	-13.060	16.803	-137577.908	-72006.825	16.803	-219.447180
694-25	694-26	90-01-35	37-53-04	9.602	7.578	5.896	-137570.330	-72000.929	39.502	299.346156
694-26	694-42	90-00-00	307-53-04	21.244	13.045	-16.767	-137557.285	-72017.696	28.631	373.491395
694-42	694-39	90-14-28	218-07-32	7.025	-5.526	-4.337	-137562.811	-72022.033	7.527	-41.594202
694-39	694-40	179-56-04	218-03-36	2.587	-2.037	-1.595	-137564.848	-72023.628	1.595	-3.249015
									倍面積	408.547154
									面積	204.273577

<< H.7 高丘・葵 地区 >>

* * 面積計算 (倍横距法) *					* * ワーク名: 694BL-21					
器械点	視準点	夾角	方向角	距離	緯距	経距	X座標	Y座標	倍横距	倍面積
694-41	694-3		217-50-53				-137578.957	-72022.498		
694-3	694-4	90-06-36	127-57-29	8.173	-5.027	6.444	-137583.984	-72016.054	6.444	-32.393988
694-4	694-5	135-10-37	83-08-06	5.003	0.598	4.967	-137583.386	-72011.087	17.855	10.677290
694-5	694-25	134-44-58	37-53-04	6.940	5.478	4.262	-137577.908	-72006.825	27.084	148.366152
694-25	694-41	89-58-25	307-51-29	11.732	7.200	-9.263	-137570.708	-72016.088	22.083	158.997600
694-41	694-3	89-59-24	217-50-53	10.446	-8.249	-6.410	-137578.957	-72022.498	6.410	-52.876090
									倍面積	232.770964
									面積	116.385482

<< H.7 高丘・葵 地区 >>

* * 面積計算 (倍横距法) *					* * ワーク名: 694BL-22					
器械点	視準点	夾角	方向角	距離	緯距	経距	X座標	Y座標	倍横距	倍面積
694-40	694-24		218-03-36				-137573.073	-72030.068		
694-24	694-3	89-47-38	127-51-14	9.588	-5.884	7.570	-137578.957	-72022.498	7.570	-44.541880
694-3	694-41	89-59-39	37-50-53	10.446	8.249	6.410	-137570.708	-72016.088	21.550	177.765950
694-41	694-40	90-00-36	307-51-29	9.549	5.860	-7.540	-137564.848	-72023.628	20.420	119.661200
694-40	694-24	90-12-07	218-03-36	10.447	-8.225	-6.440	-137573.073	-72030.068	6.440	-52.969000
									倍面積	199.916270
									面積	99.958135