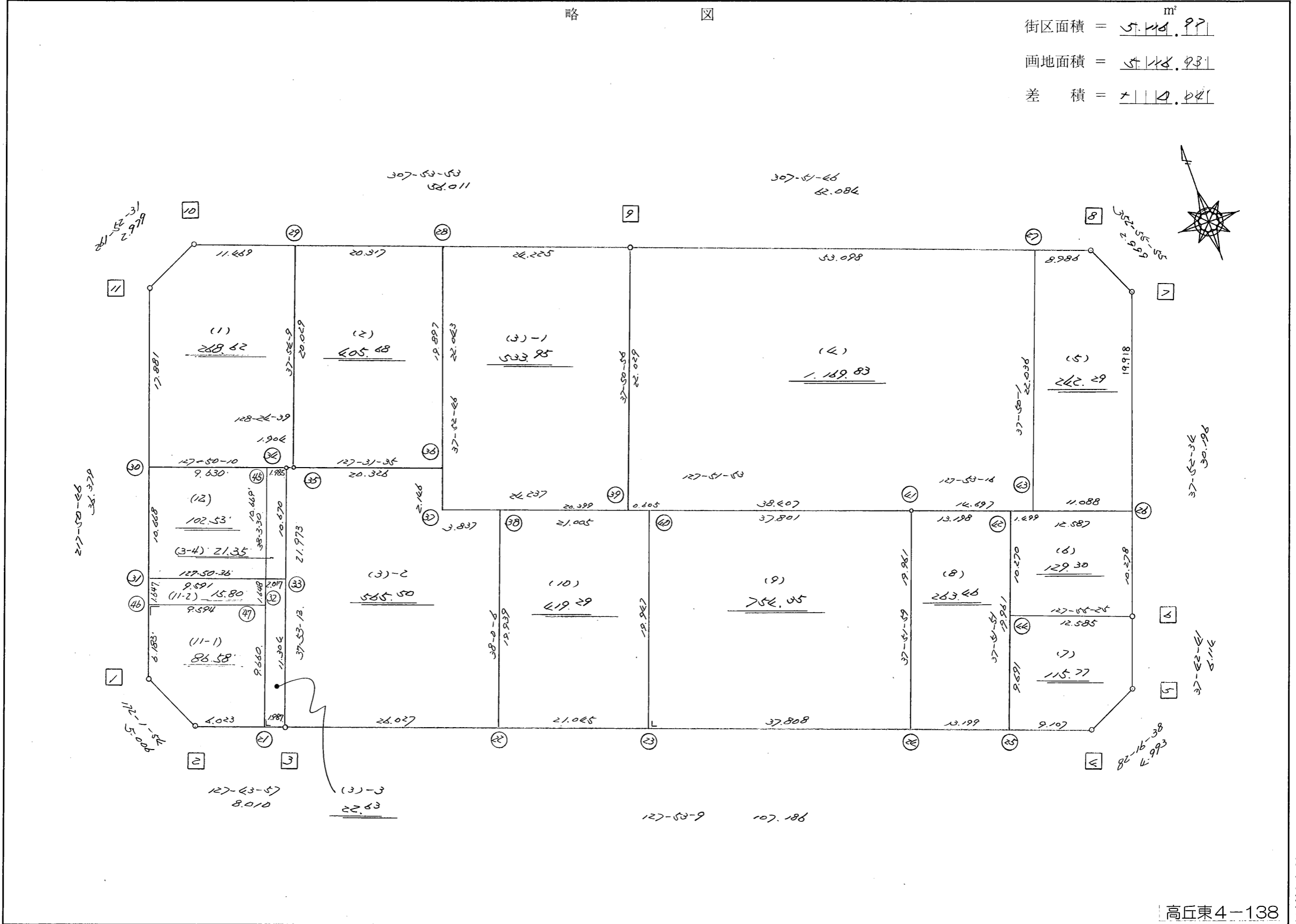


略 図

街区面積 = 5,114.97 m²
 画地面積 = 5,114.93
 差 積 = 4.04



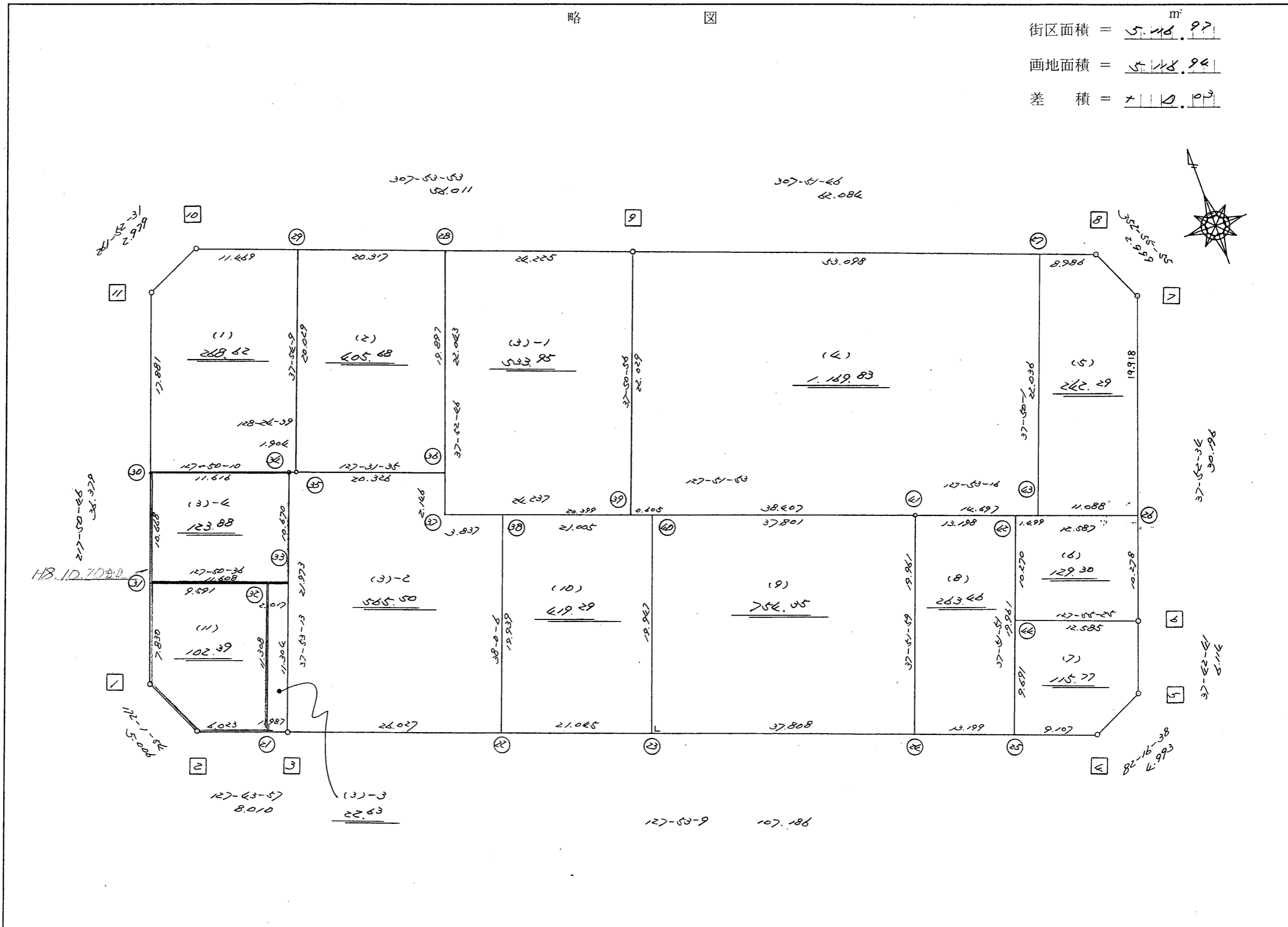
高丘東4-138

不二総合コンサルタント株式会社

街区点番号 ~
 筆界点番号 ~ 画地番号 (/) ~ (//)

略 区

街区面積 = $5,118.97$ m²
 画地面積 = $5,118.94$
 差 積 = 3.03



街区点番号 1 ~ 11 筆界点番号 21 ~ 44 画地番号 (/) ~ (/)

<< H.7 高丘・葵 地区 >>

※ ※ 面積計算 (倍横距法) ※ ※					ワーク名: 693BL					
器械点	視準点	夾角	方向角	距離	緯距	経距	X座標	Y座標	倍横距	倍面積
693-11	693-1		217-50-46				-137528.820	-72011.235		
693-1	693-2	134-11-08	172-01-54	5.006	-4.958	0.694	-137533.778	-72010.541	0.694	-3.440852
693-2	693-3	135-42-03	127-43-57	8.010	-4.902	6.335	-137538.680	-72004.206	7.723	-37.858146
693-3	693-4	180-09-12	127-53-09	107.186	-65.822	84.595	-137604.502	-71919.611	98.653	-6493.537766
693-4	693-5	134-23-29	82-16-38	4.993	0.671	4.948	-137603.831	-71914.663	188.196	126.279516
693-5	693-6	135-26-03	37-42-41	6.114	4.837	3.740	-137598.994	-71910.923	196.884	952.327908
693-6	693-7	180-09-53	37-52-34	30.196	23.835	18.539	-137575.159	-71892.384	219.163	5223.750105
693-7	693-8	135-03-21	352-55-55	2.999	2.976	-0.369	-137572.183	-71892.753	237.333	706.303008
693-8	693-9	134-55-51	307-51-46	62.084	38.105	-49.014	-137534.078	-71941.767	187.950	7161.834750
693-9	693-10	180-02-07	307-53-53	56.011	34.406	-44.199	-137499.672	-71985.966	94.737	3259.521222
693-10	693-11	133-58-38	261-52-31	2.979	-0.421	-2.949	-137500.093	-71988.915	47.589	-20.034969
693-11	693-1	135-58-15	217-50-46	36.379	-28.727	-22.320	-137528.820	-72011.235	22.320	-641.186640
									倍面積	10233.958136
									面積	5116.979068

<< H.7 高丘・葵 地区 >>

* * 面積計算 (倍横距法) *					* * ワーク名: 693BL-1					
器械点	視準点	夾角	方向角	距離	緯距	経距	X座標	Y座標	倍横距	倍面積
693-11	693-30		217-50-46				-137514.213	-71999.886		
693-30	693-34	89-59-24	127-50-10	11.616	-7.125	9.174	-137521.338	-71990.712	9.174	-65.364750
693-34	693-35	180-34-29	128-24-39	1.904	-1.183	1.492	-137522.521	-71989.220	19.840	-23.470720
693-35	693-29	89-29-30	37-54-09	20.029	15.804	12.304	-137506.717	-71976.916	33.636	531.583344
693-29	693-10	89-59-44	307-53-53	11.469	7.045	-9.050	-137499.672	-71985.966	36.890	259.890050
693-10	693-11	133-58-38	261-52-31	2.979	-0.421	-2.949	-137500.093	-71988.915	24.891	-10.479111
693-11	693-30	135-58-15	217-50-46	17.881	-14.120	-10.971	-137514.213	-71999.886	10.971	-154.910520
									倍面積	537.248293
									面積	268.6241465

<< H.7 高丘・葵 地区 >>

* * 面積計算 (倍横距法) *					* * ワーク名: 693BL-2					
器械点	視準点	夾角	方向角	距離	緯距	経距	X座標	Y座標	倍横距	倍面積
693-29	693-35		217-54-09				-137522.521	-71989.220		
693-35	693-36	89-37-26	127-31-35	20.326	-12.381	16.120	-137534.902	-71973.100	16.120	-199.581720
693-36	693-28	90-21-11	37-52-46	19.897	15.705	12.217	-137519.197	-71960.883	44.457	698.197185
693-28	693-29	90-01-07	307-53-53	20.317	12.480	-16.033	-137506.717	-71976.916	40.641	507.199680
693-29	693-35	90-00-16	217-54-09	20.029	-15.804	-12.304	-137522.521	-71989.220	12.304	-194.452416
									倍面積	811.362729
									面積	405.6813645

<< H.7 高丘・葵 地区 >>

* * 面積計算 (倍横距法) *					* * ワーク名: 693BL-3-1					
器械点	視準点	夾角	方向角	距離	緯距	経距	X座標	Y座標	倍横距	倍面積
693-28	693-37		217-52-46				-137536.596	-71974.418		
693-37	693-39	89-59-07	127-51-53	24.237	-14.876	19.134	-137551.472	-71955.284	19.134	-284.637384
693-39	693-9	89-59-03	37-50-56	22.029	17.394	13.517	-137534.078	-71941.767	51.785	900.748290
693-9	693-28	90-02-57	307-53-53	24.225	14.881	-19.116	-137519.197	-71960.883	46.186	687.293866
693-28	693-37	89-58-53	217-52-46	22.043	-17.399	-13.535	-137536.596	-71974.418	13.535	-235.495465
									倍面積	1067.909307
									面積	533.9546535

<< H.7 高丘・葵 地区 >>

* * 面積計算 (倍横距法) *					* * ワーク名: 693BL-3-2					
器械点	視準点	夾角	方向角	距離	緯距	経距	X座標	Y座標	倍横距	倍面積
693-34	693-3		217-53-13				-137538.680	-72004.206		
693-3	693-22	89-59-56	127-53-09	26.027	-15.983	20.542	-137554.663	-71983.664	20.542	-328.322786
693-22	693-38	90-06-57	38-00-06	19.939	15.712	12.276	-137538.951	-71971.388	53.360	838.392320
693-38	693-37	89-51-47	307-51-53	3.837	2.355	-3.030	-137536.596	-71974.418	62.606	147.437130
693-37	693-36	270-00-54	37-52-47	2.146	1.694	1.318	-137534.902	-71973.100	60.894	103.154436
693-36	693-35	89-38-48	307-31-35	20.326	12.381	-16.120	-137522.521	-71989.220	46.092	570.665052
693-35	693-34	180-53-04	308-24-39	1.904	1.183	-1.492	-137521.338	-71990.712	28.480	33.691840
693-34	693-3	89-28-34	217-53-13	21.973	-17.342	-13.494	-137538.680	-72004.206	13.494	-234.012948
									倍面積	1131.005044
									面積	565.502522

<< H.7 高丘・葵 地区 >>

* * 面積計算 (倍横距法) *					* * ワーク名: 693BL-3-3					
器械点	視準点	夾角	方向角	距離	緯距	経距	X座標	Y座標	倍横距	倍面積
693-32	693-21		217-43-57				-137537.464	-72005.777		
693-21	693-3	90-00-00	127-43-57	1.987	-1.216	1.571	-137538.680	-72004.206	1.571	-1.910336
693-3	693-33	90-09-16	37-53-13	11.304	8.921	6.942	-137529.759	-71997.264	10.084	89.959364
693-33	693-32	89-57-23	307-50-36	2.017	1.238	-1.593	-137528.521	-71998.857	15.433	19.106054
693-32	693-21	89-53-21	217-43-57	11.308	-8.943	-6.920	-137537.464	-72005.777	6.920	-61.885560
									倍面積	45.269522
									面積	22.634761

<< H.7 高丘・葵 地区 >>

* * 面積計算 (倍横距法) *					* * ワーク名: 693BL-3-4					
器械点	視準点	夾角	方向角	距離	緯距	経距	X座標	Y座標	倍横距	倍面積
693-30	693-31		217-50-46				-137522.637	-72006.431		
693-31	693-33	89-59-50	127-50-36	11.608	-7.122	9.167	-137529.759	-71997.264	9.167	-65.287374
693-33	693-34	90-02-37	37-53-13	10.670	8.421	6.552	-137521.338	-71990.712	24.886	209.565006
693-34	693-30	89-56-57	307-50-10	11.616	7.125	-9.174	-137514.213	-71999.886	22.264	158.631000
693-30	693-31	90-00-36	217-50-46	10.668	-8.424	-6.545	-137522.637	-72006.431	6.545	-55.135080
									倍面積	247.773552
									面積	123.886776

座標面積計算書 (倍横距法)

358 [街区名 : 693]
 [地番 : 693 (3-4)]

点名	点名	内角	方向角	辺長	dx	*	dy	*	X	Y	DMD	2A
693-45	693-32 /		218-03-30						-137528.521	-71998.857		
693-32	693-33 /	89-47-06	127-50-36	2.017 /	-1.237	-1	1.593	0	-137529.759	-71997.264	1.593	-1.972134
693-33	693-34 /	90-02-37	37-53-13	10.670 /	8.421	0	6.553	-1	-137521.338	-71990.712	9.738	82.003698
693-34	693-45 /	89-56-57	307-50-10	1.985 /	1.218	0	-1.568	0	-137520.120	-71992.280	14.722	17.931396
693-45	693-32 /	90-13-20	218-03-30	10.669 /	-8.401	0	-6.577	0	-137528.521	-71998.857	6.577	-55.253377
合計	測角数 = 4	360-00-00		25.341	0.001	-1	0.001	-1			倍面積	42.709583
											面積	21.3547915
											地積	21.35 /

<< H.7 高丘・葵 地区 >>

※ ※ 面積計算 (倍横距法) ※ ※					ワーク名: 693BL-4					
器械点	視準点	夾角	方向角	距離	緯距	経距	X座標	Y座標	倍横距	倍面積
693-9	693-39		217-50-56				-137551.472	-71955.284		
693-39	693-41	90-00-57	127-51-53	38.407	-23.574	30.321	-137575.046	-71924.963	30.321	-714.787254
693-41	693-43	180-01-23	127-53-16	14.697	-9.026	11.599	-137584.072	-71913.364	72.241	-652.047266
693-43	693-27	89-56-45	37-50-01	22.036	17.404	13.517	-137566.668	-71899.847	97.357	1694.401228
693-27	693-9	90-01-45	307-51-46	53.098	32.590	-41.920	-137534.078	-71941.767	68.954	2247.210860
693-9	693-39	89-59-10	217-50-56	22.029	-17.394	-13.517	-137551.472	-71955.284	13.517	-235.114698
									倍面積	2339.662870
									面積	1169.831435

<< H.7 高丘・葵 地区 >>

※ ※ 面積計算 (倍横距法) ※ ※					ワーク名: 693BL-5					
器械点	視準点	夾角	方向角	距離	緯距	経距	X座標	Y座標	倍横距	倍面積
693-27	693-43		217-50-01				-137584.072	-71913.364		
693-43	693-26	90-03-15	127-53-16	11.088	-6.809	8.751	-137590.881	-71904.613	8.751	-59.585559
693-26	693-7	89-59-18	37-52-34	19.918	15.722	12.229	-137575.159	-71892.384	29.731	467.430782
693-7	693-8	135-03-21	352-55-55	2.999	2.976	-0.369	-137572.183	-71892.753	41.591	123.774816
693-8	693-27	134-55-51	307-51-46	8.986	5.515	-7.094	-137566.668	-71899.847	34.128	188.215920
693-27	693-43	89-58-15	217-50-01	22.036	-17.404	-13.517	-137584.072	-71913.364	13.517	-235.249868
									倍面積	484.586091
									面積	242.2930455

<< H.7 高丘・葵 地区 >>

* * 面積計算 (倍横距法) *					* * ワーク名: 693BL-6					
器械点	視準点	夾角	方向角	距離	緯距	経距	X座標	Y座標	倍横距	倍面積
693-42	693-44		217-51-51				-137591.259	-71920.850		
693-44	693-6	90-03-34	127-55-25	12.585	-7.735	9.927	-137598.994	-71910.923	9.927	-76.785345
693-6	693-26	89-57-09	37-52-34	10.278	8.113	6.310	-137590.881	-71904.613	26.164	212.268532
693-26	693-42	90-00-42	307-53-16	12.587	7.730	-9.934	-137583.151	-71914.547	22.540	174.234200
693-42	693-44	89-58-35	217-51-51	10.270	-8.108	-6.303	-137591.259	-71920.850	6.303	-51.104724
									倍面積	258.612663
									面積	129.3063315

<< H.7 高丘・葵 地区 >>

* * 面積計算 (倍横距法) *					* * ワーク名: 693BL-7					
器械点	視準点	夾角	方向角	距離	緯距	経距	X座標	Y座標	倍横距	倍面積
693-44	693-25		217-51-51				-137598.910	-71926.798		
693-25	693-4	90-01-18	127-53-09	9.107	-5.592	7.187	-137604.502	-71919.611	7.187	-40.189704
693-4	693-5	134-23-29	82-16-38	4.993	0.671	4.948	-137603.831	-71914.663	19.322	12.965062
693-5	693-6	135-26-03	37-42-41	6.114	4.837	3.740	-137598.994	-71910.923	28.010	135.484370
693-6	693-44	90-12-44	307-55-25	12.585	7.735	-9.927	-137591.259	-71920.850	21.823	168.800905
693-44	693-25	89-56-26	217-51-51	9.691	-7.651	-5.948	-137598.910	-71926.798	5.948	-45.508148
									倍面積	231.552485
									面積	115.7762425

<< H.7 高丘・葵 地区 >>

* * 面積計算 (倍横距法) *					* * ワーク名: 693BL-8					
器械点	視準点	夾角	方向角	距離	緯距	経距	X座標	Y座標	倍横距	倍面積
693-41	693-24		217-51-59				-137590.804	-71937.216		
693-24	693-25	90-01-10	127-53-09	13.199	-8.106	10.418	-137598.910	-71926.798	10.418	-84.448308
693-25	693-42	89-58-42	37-51-51	19.961	15.759	12.251	-137583.151	-71914.547	33.087	521.418033
693-42	693-41	90-01-25	307-53-16	13.198	8.105	-10.416	-137575.046	-71924.963	34.922	283.042810
693-41	693-24	89-58-43	217-51-59	19.961	-15.758	-12.253	-137590.804	-71937.216	12.253	-193.082774
									倍面積	526.929761
									面積	263.4648805

<< H.7 高丘・葵 地区 >>

* * 面積計算 (倍横距法) *					* * ワーク名: 693BL-9					
器械点	視準点	夾角	方向角	距離	緯距	経距	X座標	Y座標	倍横距	倍面積
693-40	693-23		217-53-09				-137567.587	-71967.055		
693-23	693-24	90-00-00	127-53-09	37.808	-23.217	29.839	-137590.804	-71937.216	29.839	-692.772063
693-24	693-41	89-58-50	37-51-59	19.961	15.758	12.253	-137575.046	-71924.963	71.931	1133.488698
693-41	693-40	89-59-54	307-51-53	37.801	23.202	-29.843	-137551.844	-71954.806	54.341	1260.819882
693-40	693-23	90-01-16	217-53-09	19.947	-15.743	-12.249	-137567.587	-71967.055	12.249	-192.836007
									倍面積	1508.700510
									面積	754.350255

<< H.7 高丘・葵 地区 >>

* * 面積計算 (倍横距法) *					* * ワーク名: 693BL-10					
器械点	視準点	夾角	方向角	距離	緯距	経距	X座標	Y座標	倍横距	倍面積
693-38	693-22		218-00-06				-137554.663	-71983.664		
693-22	693-23	89-53-03	127-53-09	21.045	-12.924	16.609	-137567.587	-71967.055	16.609	-214.654716
693-23	693-40	90-00-00	37-53-09	19.947	15.743	12.249	-137551.844	-71954.806	45.467	715.786981
693-40	693-38	89-58-44	307-51-53	21.005	12.893	-16.582	-137538.951	-71971.388	41.134	530.340662
693-38	693-22	90-08-13	218-00-06	19.939	-15.712	-12.276	-137554.663	-71983.664	12.276	-192.880512
									倍面積	838.592415
									面積	419.2962075

<< H.7 高丘・葵 地区 >>

* * 面積計算 (倍横距法) *					* * ワーク名: 693BL-11					
器械点	視準点	夾角	方向角	距離	緯距	経距	X座標	Y座標	倍横距	倍面積
693-31	693-1		217-50-46				-137528.820	-72011.235		
693-1	693-2	134-11-08	172-01-54	5.006	-4.958	0.694	-137533.778	-72010.541	0.694	-3.440852
693-2	693-21	135-42-03	127-43-57	6.023	-3.686	4.764	-137537.464	-72005.777	6.152	-22.676272
693-21	693-32	90-00-00	37-43-57	11.308	8.943	6.920	-137528.521	-71998.857	17.836	159.507348
693-32	693-31	90-06-39	307-50-36	9.591	5.884	-7.574	-137522.637	-72006.431	17.182	101.098888
693-31	693-1	90-00-10	217-50-46	7.830	-6.183	-4.804	-137528.820	-72011.235	4.804	-29.703132
									倍面積	204.785980
									面積	102.392990

座標面積計算書 (倍横距法)

358 [街区名 : 693]
 [地番 : 693 (11-1)]

点名	点名	内角	方向角	辺長	dx	*	dy	*	X	Y	DMD	2A
693-46	693-1		217-50-46						-137528.820	-72011.235		
693-1	693-2	134-11-08	172-01-54	5.006	-4.958	0	0.694	0	-137533.778	-72010.541	0.694	-3.440852
693-2	693-21	135-42-03	127-43-57	6.023	-3.686	0	4.763	1	-137537.464	-72005.777	6.152	-22.676272
693-21	693-47	90-00-00	37-43-57	9.660	7.640	0	5.912	-1	-137529.824	-71999.866	16.827	128.558280
693-47	693-46	90-06-49	307-50-46	9.594	5.886	0	-7.576	0	-137523.938	-72007.442	15.162	89.243532
693-46	693-1	90-00-00	217-50-46	6.183	-4.882	0	-3.794	1	-137528.820	-72011.235	3.793	-18.517426
合計	測角数 = 5	540-00-00		36.466	0.000	0	-0.001	1			倍面積	173.167262
											面積	86.5836310
											地積	86.58

358 [街区名 : 693]
 [地番 : 693 (11-2)]

点名	点名	内角	方向角	辺長	dx	*	dy	*	X	Y	DMD	2A
693-47	693-32		37-43-57						-137528.521	-71998.857		
693-32	693-31	90-06-39	307-50-36	9.591	5.884	0	-7.574	0	-137522.637	-72006.431	-7.574	-44.565416
693-31	693-46	90-00-10	217-50-46	1.647	-1.301	0	-1.011	0	-137523.938	-72007.442	-16.159	21.022859
693-46	693-47	90-00-00	127-50-46	9.594	-5.886	0	7.576	0	-137529.824	-71999.866	-9.594	56.470284
693-47	693-32	89-53-11	37-43-57	1.648	1.303	0	1.009	0	-137528.521	-71998.857	-1.009	-1.314727
合計	測角数 = 4	360-00-00		22.480	0.000	0	0.000	0			倍面積	31.613000
											面積	15.8065000
											地積	15.80

座標面積計算書 (倍横距法)

358 [街区名 : 693]
 [地番 : 693(12)]

点名	点名	内角	方向角	辺長	dx	*	dy	*	X	Y	DMD	2A
693-30	693-31		217-50-46						-137522.637	-72006.431		
693-31	693-32	89-59-50	127-50-36	9.591	-5.884	0	7.574	0	-137528.521	-71998.857	7.574	-44.565416
693-32	693-45	90-12-54	38-03-30	10.669	8.401	0	6.577	0	-137520.120	-71992.280	21.725	182.511725
693-45	693-30	89-46-40	307-50-10	9.630	5.907	0	-7.605	-1	-137514.213	-71999.886	20.696	122.251272
693-30	693-31	90-00-36	217-50-46	10.668	-8.424	0	-6.545	0	-137522.637	-72006.431	6.545	-55.135080
合計	測角数 = 4	360-00-00		40.558	0.000	0	0.001	-1			倍面積	205.062501
											面積	102.5312505
											地積	102.53