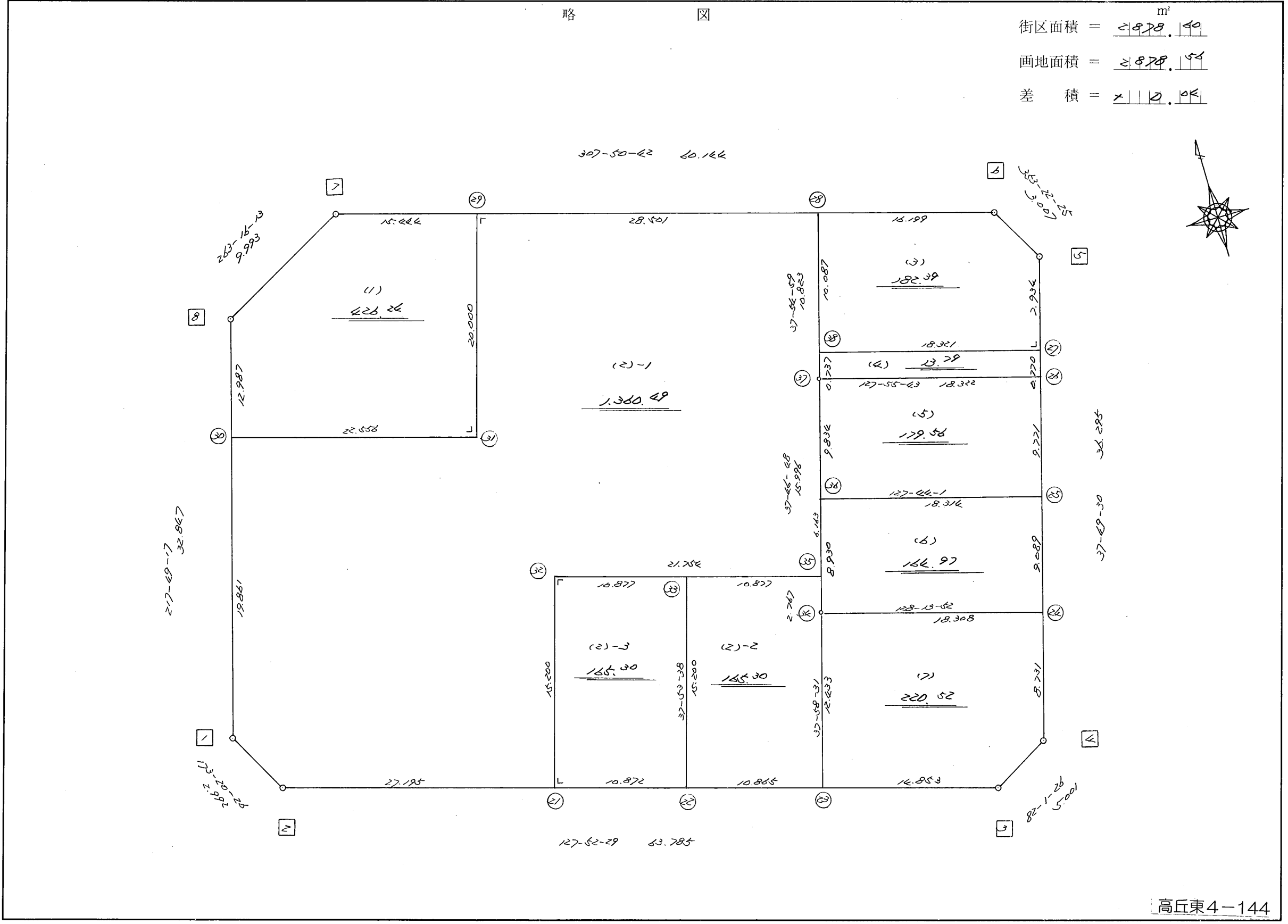


略 図

街区面積 =  $\frac{1}{100} \times 878.59$  m<sup>2</sup>  
 画地面積 =  $\frac{1}{100} \times 878.59$   
 差積 =  $\frac{1}{100} \times 0.00$



高丘東4-144

街区点番号 1 ~ 9 筆界点番号 (21) ~ (39) 画地番号 (1) ~ (7)

<< H.7 高丘・葵 地区 >>

※ ※ 面積計算 (倍横距法) ※ ※				ワーク名: 692BL						
器械点	視準点	夾角	方向角	距離	緯距	経距	X座標	Y座標	倍横距	倍面積
692-8	692-1		217-49-17				-137483.638	-72071.554		
692-1	692-2	135-31-09	173-20-26	2.992	-2.972	0.347	-137486.610	-72071.207	0.347	-1.031284
692-2	692-3	134-32-03	127-52-29	63.785	-39.160	50.349	-137525.770	-72020.858	51.043	-1998.843880
692-3	692-4	134-08-57	82-01-26	5.001	0.694	4.953	-137525.076	-72015.905	106.345	73.803430
692-4	692-5	135-48-04	37-49-30	36.295	28.669	22.258	-137496.407	-71993.647	133.556	3828.916964
692-5	692-6	135-32-55	353-22-25	3.007	2.987	-0.347	-137493.420	-71993.994	155.467	464.379929
692-6	692-7	134-28-17	307-50-42	60.144	36.900	-47.494	-137456.520	-72041.488	107.626	3971.399400
692-7	692-8	135-25-31	263-16-13	9.993	-1.171	-9.924	-137457.691	-72051.412	50.208	-58.793568
692-8	692-1	134-33-04	217-49-17	32.847	-25.947	-20.142	-137483.638	-72071.554	20.142	-522.624474
									倍面積	5757.206517
									面積	2878.6032585

<< H.7 高丘・葵 地区 >>

※ ※ 面積計算 (倍横距法) ※ ※					ワーク名: 692BL-1					
器械点	視準点	夾角	方向角	距離	緯距	経距	X座標	Y座標	倍横距	倍面積
692-8	692-30		217-49-17				-137467.950	-72059.375		
692-30	692-31	90-01-25	127-50-42	22.556	-13.839	17.812	-137481.789	-72041.563	17.812	-246.500268
692-31	692-29	90-00-00	37-50-42	20.000	15.794	12.270	-137465.995	-72029.293	47.894	756.437836
692-29	692-7	90-00-00	307-50-42	15.444	9.475	-12.195	-137456.520	-72041.488	47.969	454.506275
692-7	692-8	135-25-31	263-16-13	9.993	-1.171	-9.924	-137457.691	-72051.412	25.850	-30.270350
692-8	692-30	134-33-04	217-49-17	12.987	-10.259	-7.963	-137467.950	-72059.375	7.963	-81.692417
									倍面積	852.481076
									面積	426.240538

<< H.7 高丘・葵 地区 >>

* * 面積計算 (倍横距法) *					ワーク名: 692BL-2-1					
器械点	視準点	夾角	方向角	距離	緯距	経距	X座標	Y座標	倍横距	倍面積
692-30	692-1		217-49-17				-137483.638	-72071.554		
692-1	692-2	135-31-09	173-20-26	2.992	-2.972	0.347	-137486.610	-72071.207	0.347	-1.031284
692-2	692-21	134-32-03	127-52-29	27.195	-16.696	21.466	-137503.306	-72049.741	22.160	-369.983360
692-21	692-32	90-00-00	37-52-29	15.200	11.999	9.333	-137491.307	-72040.408	52.959	635.455041
692-32	692-35	270-00-00	127-52-29	21.754	-13.356	17.171	-137504.663	-72023.237	79.463	-1061.307828
692-35	692-37	89-54-19	37-46-48	15.996	12.643	9.800	-137492.020	-72013.437	106.434	1345.645062
692-37	692-28	180-08-11	37-54-59	10.823	8.539	6.651	-137483.481	-72006.786	122.885	1049.315015
692-28	692-29	89-55-43	307-50-42	28.501	17.486	-22.507	-137465.995	-72029.293	107.029	1871.509094
692-29	692-31	90-00-00	217-50-42	20.000	-15.794	-12.270	-137481.789	-72041.563	72.252	-1141.148088
692-31	692-30	270-00-00	307-50-42	22.556	13.839	-17.812	-137467.950	-72059.375	42.170	583.590630
692-30	692-1	89-58-35	217-49-17	19.861	-15.688	-12.179	-137483.638	-72071.554	12.179	-191.064152
									倍面積	2720.980130
									面積	1360.490065

<< H.7 高丘・葵 地区 >>

※ ※ 面積計算 (倍横距法) ※ ※					ワーク名: 692BL-2-2					
器械点	視準点	夾角	方向角	距離	緯距	経距	X座標	Y座標	倍横距	倍面積
692-33	692-22		217-53-38				-137509.981	-72041.159		
692-22	692-23	89-58-51	127-52-29	10.865	-6.670	8.576	-137516.651	-72032.583	8.576	-57.201920
692-23	692-34	90-06-02	37-58-31	12.433	9.801	7.651	-137506.850	-72024.932	24.803	243.094203
692-34	692-35	179-48-17	37-46-48	2.767	2.187	1.695	-137504.663	-72023.237	34.149	74.683863
692-35	692-33	90-05-41	307-52-29	10.877	6.678	-8.586	-137497.985	-72031.823	27.258	182.028924
692-33	692-22	90-01-09	217-53-38	15.200	-11.996	-9.336	-137509.981	-72041.159	9.336	-111.994656
									倍面積	330.610414
									面積	165.305207

<< H.7 高丘・葵 地区 >>

※ ※ 面積計算 (倍横距法) ※ ※					ワーク名: 692BL-2-3					
器械点	視準点	夾角	方向角	距離	緯距	経距	X座標	Y座標	倍横距	倍面積
692-32	692-21		217-52-29				-137503.306	-72049.741		
692-21	692-22	90-00-00	127-52-29	10.872	-6.675	8.582	-137509.981	-72041.159	8.582	-57.284850
692-22	692-33	90-01-09	37-53-38	15.200	11.996	9.336	-137497.985	-72031.823	26.500	317.894000
692-33	692-32	89-58-51	307-52-29	10.877	6.678	-8.585	-137491.307	-72040.408	27.251	181.982178
692-32	692-21	90-00-00	217-52-29	15.200	-11.999	-9.333	-137503.306	-72049.741	9.333	-111.986667
									倍面積	330.604661
									面積	165.3023305

<< H.7 高丘・葵 地区 >>

* * 面積計算 (倍横距法) *					* * ワーク名: 692BL-3					
器械点	視準点	夾角	方向角	距離	緯距	経距	X座標	Y座標	倍横距	倍面積
692-28	692-38		217-54-59				-137491.439	-72012.984		
692-38	692-27	89-54-31	127-49-30	18.321	-11.235	14.471	-137502.674	-71998.513	14.471	-162.581685
692-27	692-5	90-00-00	37-49-30	7.934	6.267	4.866	-137496.407	-71993.647	33.808	211.874736
692-5	692-6	135-32-55	353-22-25	3.007	2.987	-0.347	-137493.420	-71993.994	38.327	114.482749
692-6	692-28	134-28-17	307-50-42	16.199	9.939	-12.792	-137483.481	-72006.786	25.188	250.343532
692-28	692-38	90-04-17	217-54-59	10.087	-7.958	-6.198	-137491.439	-72012.984	6.198	-49.323684
									倍面積	364.795648
									面積	182.397824

<< H.7 高丘・葵 地区 >>

* * 面積計算 (倍横距法) *					* * ワーク名: 692BL-4					
器械点	視準点	夾角	方向角	距離	緯距	経距	X座標	Y座標	倍横距	倍面積
692-38	692-37		217-54-59				-137492.020	-72013.437		
692-37	692-26	90-00-44	127-55-43	18.322	-11.262	14.452	-137503.282	-71998.985	14.452	-162.758424
692-26	692-27	89-53-47	37-49-30	0.770	0.608	0.472	-137502.674	-71998.513	29.376	17.860608
692-27	692-38	90-00-00	307-49-30	18.321	11.235	-14.471	-137491.439	-72012.984	15.377	172.760595
692-38	692-37	90-05-29	217-54-59	0.737	-0.581	-0.453	-137492.020	-72013.437	0.453	-0.263193
									倍面積	27.599586
									面積	13.799793

<< H.7 高丘・葵 地区 >>

* * 面積計算 (倍横距法)				* * ワーク名: 692BL-5						
器械点	視準点	夾角	方向角	距離	緯距	経距	X座標	Y座標	倍横距	倍面積
692-37	692-36		217-46-48				-137499.792	-72019.461		
692-36	692-25	89-57-13	127-44-01	18.314	-11.209	14.484	-137511.001	-72004.977	14.484	-162.351156
692-25	692-26	90-05-29	37-49-30	9.771	7.719	5.992	-137503.282	-71998.985	34.960	269.856240
692-26	692-37	90-06-13	307-55-43	18.322	11.262	-14.452	-137492.020	-72013.437	26.500	298.443000
692-37	692-36	89-51-05	217-46-48	9.834	-7.772	-6.024	-137499.792	-72019.461	6.024	-46.818528
									倍面積	359.129556
									面積	179.564778

<< H.7 高丘・葵 地区 >>

* * 面積計算 (倍横距法)				* * ワーク名: 692BL-6						
器械点	視準点	夾角	方向角	距離	緯距	経距	X座標	Y座標	倍横距	倍面積
692-36	692-34		217-46-48				-137506.850	-72024.932		
692-34	692-24	90-27-04	128-13-52	18.308	-11.330	14.381	-137518.180	-72010.551	14.381	-162.936730
692-24	692-25	89-35-38	37-49-30	9.089	7.179	5.574	-137511.001	-72004.977	34.336	246.498144
692-25	692-36	89-54-31	307-44-01	18.314	11.209	-14.484	-137499.792	-72019.461	25.426	285.000034
692-36	692-34	90-02-47	217-46-48	8.930	-7.058	-5.471	-137506.850	-72024.932	5.471	-38.614318
									倍面積	329.947130
									面積	164.973565

<< H.7 高丘・葵 地区 >>

* * 面積計算 (倍横距法) *				* * ワーク名: 692BL-7						
器械点	視準点	夾角	方向角	距離	緯距	経距	X座標	Y座標	倍横距	倍面積
692-34	692-23		217-58-31				-137516.651	-72032.583		
692-23	692-3	89-53-58	127-52-29	14.853	-9.119	11.725	-137525.770	-72020.858	11.725	-106.920275
692-3	692-4	134-08-57	82-01-26	5.001	0.694	4.953	-137525.076	-72015.905	28.403	19.711682
692-4	692-24	135-48-04	37-49-30	8.731	6.896	5.354	-137518.180	-72010.551	38.710	266.944160
692-24	692-34	90-24-22	308-13-52	18.308	11.330	-14.381	-137506.850	-72024.932	29.683	336.308390
692-34	692-23	89-44-39	217-58-31	12.433	-9.801	-7.651	-137516.651	-72032.583	7.651	-74.987451
									倍面積	441.056506
									面積	220.528253