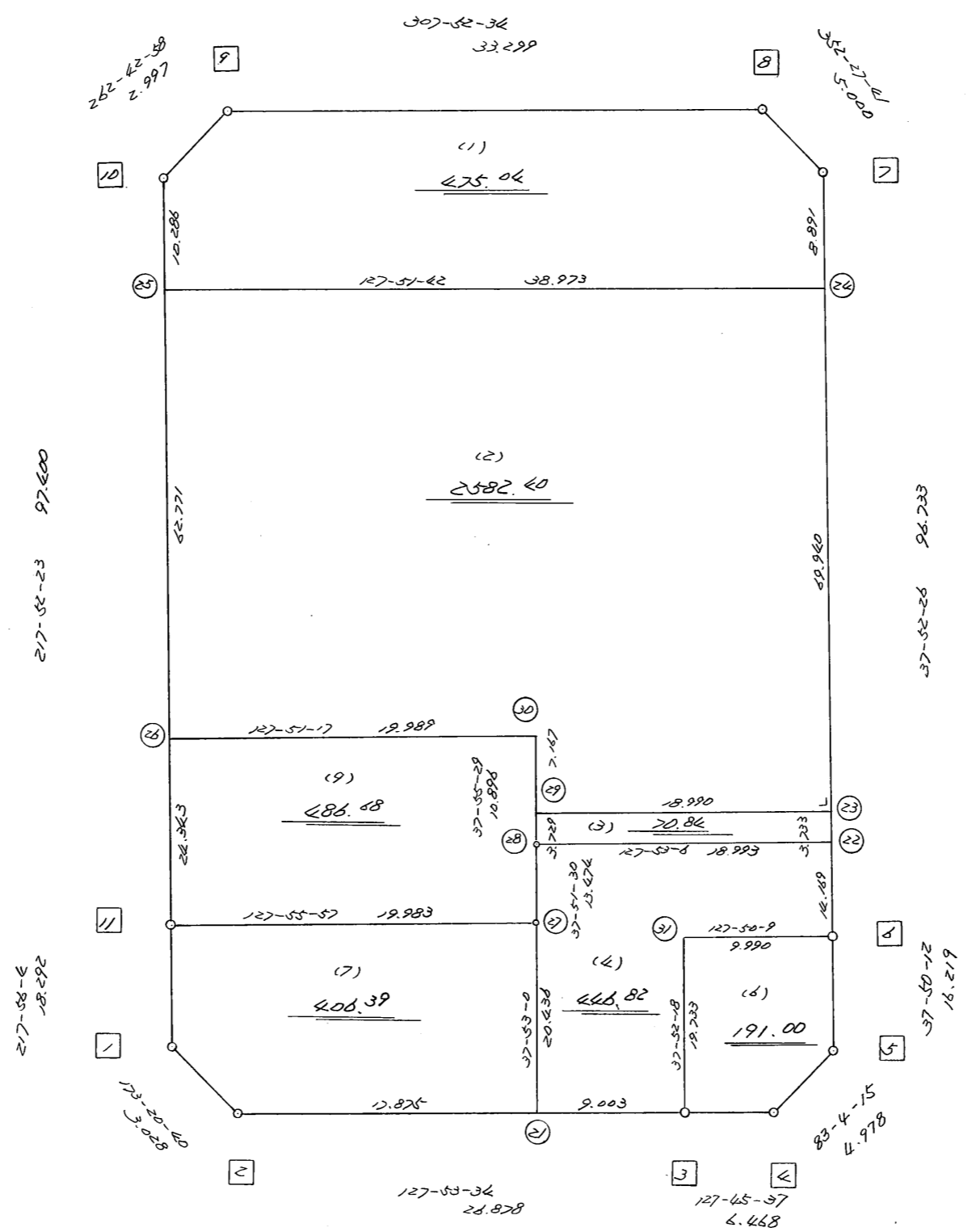


略 図

街区面積 = $\frac{46159.119}{m^2}$
 画地面積 = $\frac{46159.117}{m^2}$
 差 積 = $\frac{1140.02}{m^2}$



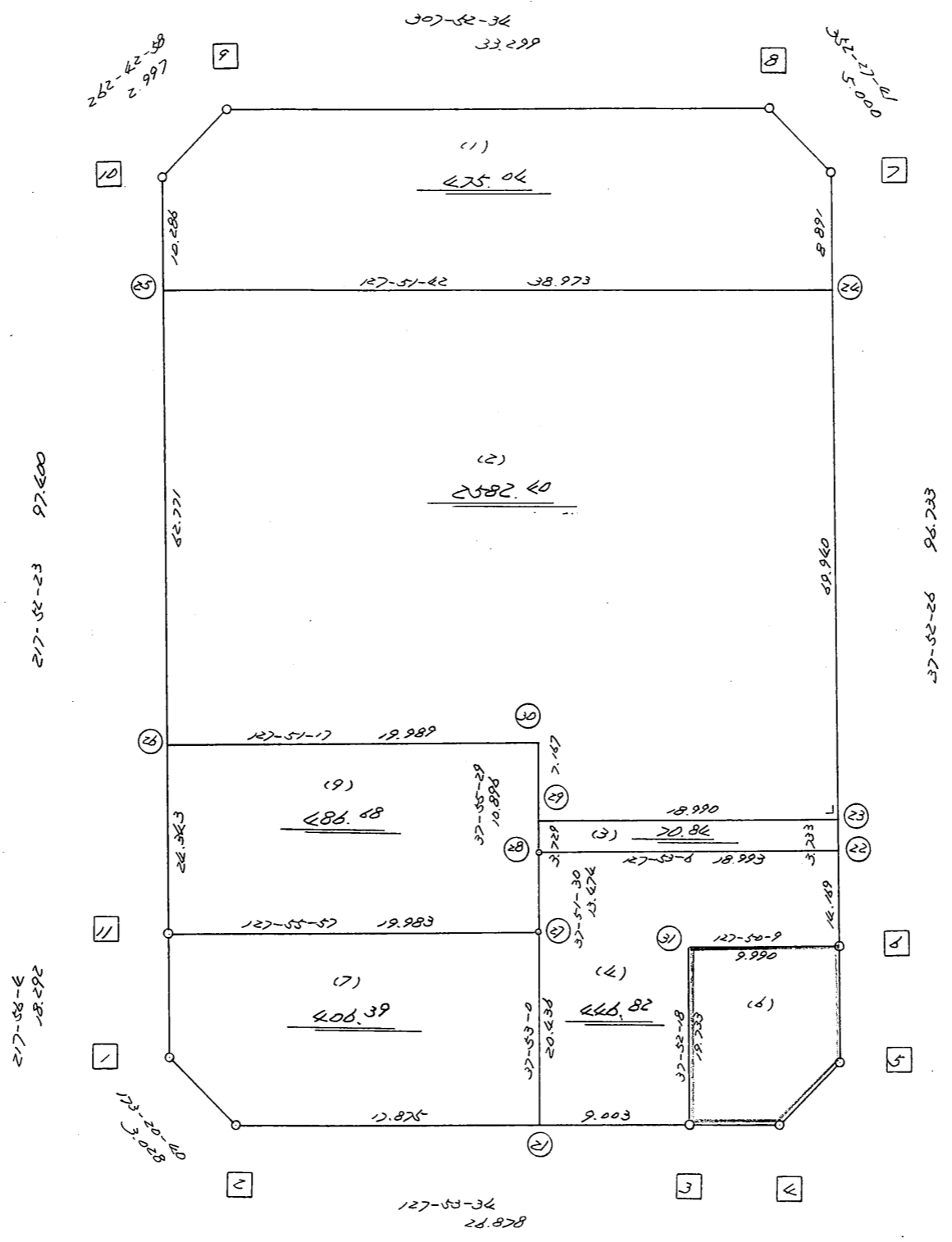
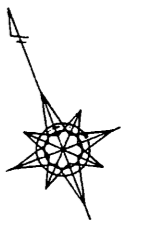
高丘東4-143

街区点番号 1 ~ 11 筆界点番号 (21) ~ (31) 画地番号 (1) ~ (9)

略 図

4468.19
4468.17
+ 0.02

街区面積 = _____ m²
 両地面積 = _____
 差 積 = _____



街区点番号 1 ~ 11 筆界点番号 21 ~ 31 両地番号 (1) ~ (9)

街区計算書

(街区面積計算)

356

街区名: 691

点名	点名	内角	方向角	辺長	d x	*	d y	*	X	Y	DMD	2 A
691-11	691-1		217-56-04						-137583.039	-72148.897		
691-1	691-2	135-24-36	173-20-40	3.028	-3.008	0	0.351	0	-137586.047	-72148.546	0.351	-1.055808
691-2	691-3	134-32-54	127-53-34	26.878	-16.508	0	21.211	0	-137602.555	-72127.335	21.913	-361.739804
691-3	691-4	179-52-03	127-45-37	6.468	-3.961	0	5.113	1	-137606.516	-72122.221	48.238	-191.070718
691-4	691-5	135-18-38	83-04-15	4.978	0.601	0	4.942	-1	-137605.915	-72117.280	58.293	35.034093
691-5	691-6	134-45-57	37-50-12	16.219	12.809	0	9.949	0	-137593.106	-72107.331	73.183	937.401047
691-6	691-7	180-02-14	37-52-26	96.733	76.358	0	59.387	0	-137516.748	-72047.944	142.519	10882.465802
691-7	691-8	134-35-15	352-27-41	5.000	4.957	0	-0.656	0	-137511.791	-72048.600	201.250	997.596250
691-8	691-9	135-24-53	307-52-34	33.299	20.444	0	-26.284	0	-137491.347	-72074.884	174.310	3563.593640
691-9	691-10	134-50-24	262-42-58	2.997	-0.380	0	-2.973	0	-137491.727	-72077.857	145.053	-55.120140
691-10	691-11	135-09-25	217-52-23	97.400	-76.885	0	-59.795	0	-137568.612	-72137.652	82.285	-6326.482225
691-11	691-1	180-03-41	217-56-04	18.292	-14.427	0	-11.245	0	-137583.039	-72148.897	11.245	-162.231615
合計	測角数 = 11	1620-00-00		311.292	0.000	0	0.000	0			倍面積	9318.390522
											面積	4659.1952610

<< H.7 高丘・葵 地区 >>

※ ※ 面積計算 (倍横距法) ※ ※					ワーク名: 691BL-1					
器械点	視準点	夾角	方向角	距離	緯距	経距	X座標	Y座標	倍横距	倍面積
691-10	691-25		217-52-23				-137499.847	-72084.172		
691-25	691-24	89-59-19	127-51-42	38.973	-23.920	30.769	-137523.767	-72053.403	30.769	-735.994480
691-24	691-7	90-00-44	37-52-26	8.891	7.019	5.459	-137516.748	-72047.944	66.997	470.251943
691-7	691-8	134-35-15	352-27-41	5.000	4.957	-0.656	-137511.791	-72048.600	71.800	355.912600
691-8	691-9	135-24-53	307-52-34	33.299	20.444	-26.284	-137491.347	-72074.884	44.860	917.117840
691-9	691-10	134-50-24	262-42-58	2.997	-0.380	-2.973	-137491.727	-72077.857	15.603	-5.929140
691-10	691-25	135-09-25	217-52-23	10.286	-8.120	-6.315	-137499.847	-72084.172	6.315	-51.277800
									倍面積	950.080963
									面積	475.0404815

<< H.7 高丘・葵 地区 >>

※ ※ 面積計算 (倍横距法) ※ ※					ワーク名: 691BL-2					
器械点	視準点	夾角	方向角	距離	緯距	経距	X座標	Y座標	倍横距	倍面積
691-25	691-26		217-52-23				-137549.397	-72122.708		
691-26	691-30	89-58-54	127-51-17	19.989	-12.266	15.783	-137561.663	-72106.925	15.783	-193.594278
691-30	691-29	270-04-12	217-55-29	7.167	-5.654	-4.405	-137567.317	-72111.330	27.161	-153.568294
691-29	691-23	89-56-57	127-52-26	18.990	-11.658	14.990	-137578.975	-72096.340	37.746	-440.042868
691-23	691-24	90-00-00	37-52-26	69.940	55.208	42.937	-137523.767	-72053.403	95.673	5281.914984
691-24	691-25	89-59-16	307-51-42	38.973	23.920	-30.769	-137499.847	-72084.172	107.841	2579.556720
691-25	691-26	90-00-41	217-52-23	62.771	-49.550	-38.536	-137549.397	-72122.708	38.536	-1909.458800
									倍面積	5164.807464
									面積	2582.403732

<< H.7 高丘・葵 地区 >>

※ ※ 面積計算 (倍横距法) ※ ※					ワーク名: 691BL-3					
器械点	視準点	夾角	方向角	距離	緯距	経距	X座標	Y座標	倍横距	倍面積
691-29	691-28		217-55-29				-137570.258	-72113.622		
691-28	691-22	89-57-37	127-53-06	18.993	-11.663	14.990	-137581.921	-72098.632	14.990	-174.828370
691-22	691-23	89-59-20	37-52-26	3.733	2.946	2.292	-137578.975	-72096.340	32.272	95.073312
691-23	691-29	90-00-00	307-52-26	18.990	11.658	-14.990	-137567.317	-72111.330	19.574	228.193692
691-29	691-28	90-03-03	217-55-29	3.729	-2.941	-2.292	-137570.258	-72113.622	2.292	-6.740772
									倍面積	141.697862
									面積	70.848931

<< H.7 高丘・葵 地区 >>

※ ※ 面積計算 (倍横距法) ※ ※					ワーク名: 691BL-4					
器械点	視準点	夾角	方向角	距離	緯距	経距	X座標	Y座標	倍横距	倍面積
691-27	691-21		217-53-00				-137597.025	-72134.440		
691-21	691-3	90-00-34	127-53-34	9.003	-5.530	7.105	-137602.555	-72127.335	7.105	-39.290650
691-3	691-31	89-58-44	37-52-18	19.733	15.577	12.114	-137586.978	-72115.221	26.324	410.048948
691-31	691-6	269-57-51	127-50-09	9.990	-6.128	7.890	-137593.106	-72107.331	46.328	-283.897984
691-6	691-22	90-02-17	37-52-26	14.169	11.185	8.699	-137581.921	-72098.632	62.917	703.726645
691-22	691-28	90-00-40	307-53-06	18.993	11.663	-14.990	-137570.258	-72113.622	56.626	660.429038
691-28	691-27	89-58-24	217-51-30	13.474	-10.638	-8.269	-137580.896	-72121.891	33.367	-354.958146
691-27	691-21	180-01-30	217-53-00	20.436	-16.129	-12.549	-137597.025	-72134.440	12.549	-202.402821
									倍面積	893.655030
									面積	446.827515

座標面積計算書 (倍横距法)

356 [街区名 : 691]
 [地番 : 691(6)]

点名	点名	内角	方向角	辺長	dx	*	dy	*	X	Y	DMD	2A
691-31	691-3		217-52-18						-137602.555	-72127.335		
691-3	691-4	89-53-19	127-45-37	6.468	-3.961	0	5.113	1	-137606.516	-72122.221	5.114	-20.256554
691-4	691-5	135-18-38	83-04-15	4.978	0.601	0	4.942	-1	-137605.915	-72117.280	15.169	9.116569
691-5	691-6	134-45-57	37-50-12	16.219	12.809	0	9.949	0	-137593.106	-72107.331	30.059	385.025731
691-6	691-31	89-59-57	307-50-09	9.990	6.128	0	-7.890	0	-137586.978	-72115.221	32.118	196.819104
691-31	691-3	90-02-09	217-52-18	19.733	-15.577	0	-12.114	0	-137602.555	-72127.335	12.114	-188.699778
合計	測角数 = 5	540-00-00		57.388	0.000	0	0.000	0			倍面積	382.005072
											面積	191.0025360
											地積	191.00

<< H.7 高丘・葵 地区 >>

※ ※ 面積計算 (倍横距法) ※ ※					ワーク名: 691BL-7					
器械点	視準点	夾角	方向角	距離	緯距	経距	X座標	Y座標	倍横距	倍面積
691-11	691-1		217-56-04				-137583.039	-72148.897		
691-1	691-2	135-24-36	173-20-40	3.028	-3.008	0.351	-137586.047	-72148.546	0.351	-1.055808
691-2	691-21	134-32-54	127-53-34	17.875	-10.978	14.106	-137597.025	-72134.440	14.808	-162.562224
691-21	691-27	89-59-26	37-53-00	20.436	16.129	12.549	-137580.896	-72121.891	41.463	668.756727
691-27	691-11	90-02-57	307-55-57	19.983	12.284	-15.761	-137568.612	-72137.652	38.251	469.875284
691-11	691-1	90-00-07	217-56-04	18.292	-14.427	-11.245	-137583.039	-72148.897	11.245	-162.231615
									倍面積	812.782364
									面積	406.391182

<< H.7 高丘・葵 地区 >>

※ ※ 面積計算 (倍横距法) ※ ※					ワーク名: 691BL-9					
器械点	視準点	夾角	方向角	距離	緯距	経距	X座標	Y座標	倍横距	倍面積
691-26	691-11		217-52-23				-137568.612	-72137.652		
691-11	691-27	90-03-34	127-55-57	19.983	-12.284	15.761	-137580.896	-72121.891	15.761	-193.608124
691-27	691-28	89-55-33	37-51-30	13.474	10.638	8.269	-137570.258	-72113.622	39.791	423.296658
691-28	691-30	180-03-59	37-55-29	10.896	8.595	6.697	-137561.663	-72106.925	54.757	470.636415
691-30	691-26	89-55-48	307-51-17	19.989	12.266	-15.783	-137549.397	-72122.708	45.671	560.200486
691-26	691-11	90-01-06	217-52-23	24.343	-19.215	-14.944	-137568.612	-72137.652	14.944	-287.148960
									倍面積	973.376475
									面積	486.6882375