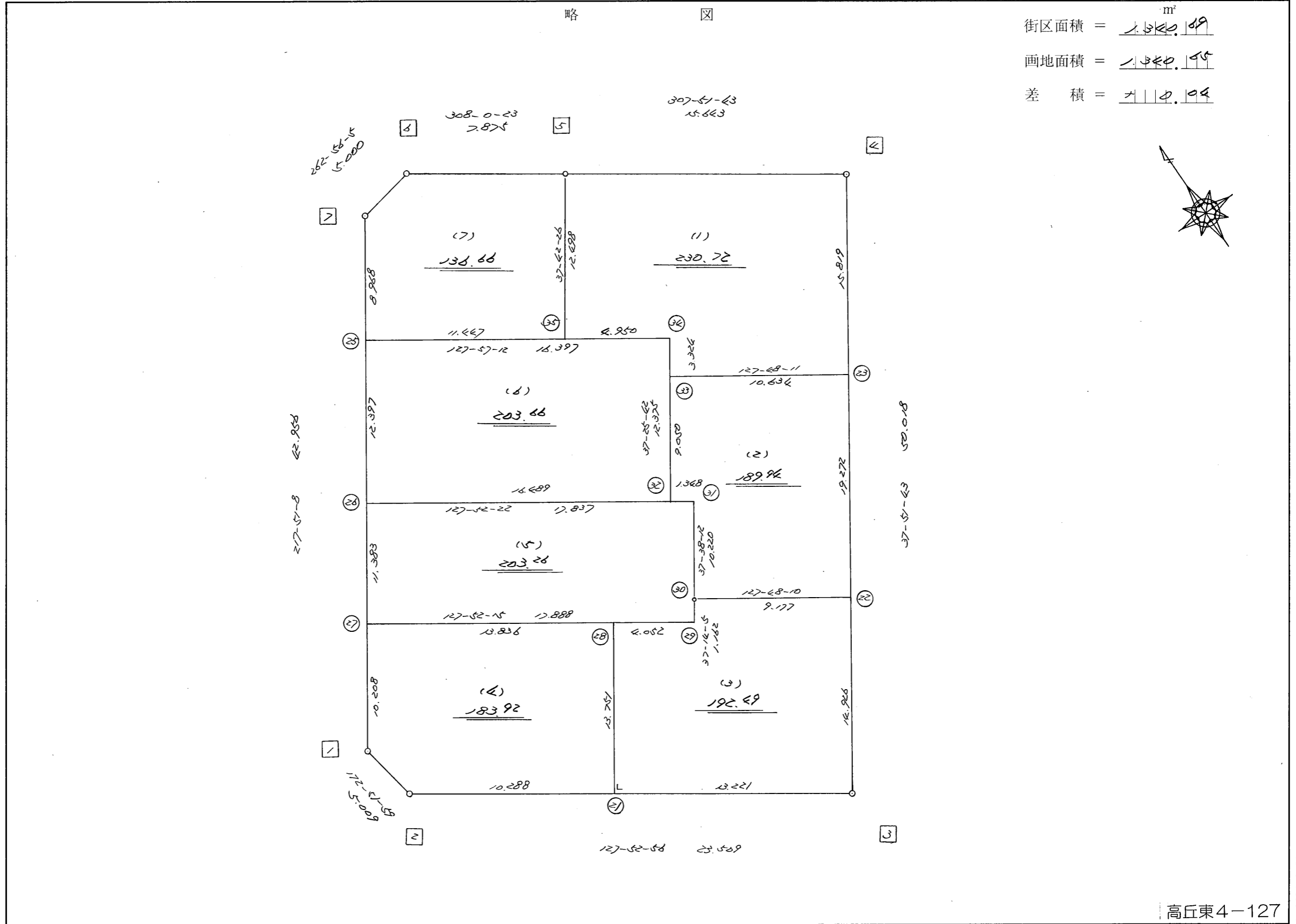
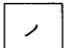
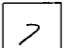




街区面積 = 1,540.69 m²
 画地面積 = 1,540.95
 差積 = 0.04



高丘東4-127

街区点番号  ~  筆界点番号  ~  画地番号 (-) ~ (>)

<< H.7 高丘・葵 地区 >>

* * 面積計算 (倍横距法) *					* * ワーク名: 687BL					
器械点	視準点	夾角	方向角	距離	緯距	経距	X座標	Y座標	倍横距	倍面積
687-7	687-1		217-51-08				-137859.955	-71946.188		
687-1	687-2	135-00-51	172-51-59	5.009	-4.970	0.622	-137864.925	-71945.566	0.622	-3.091340
687-2	687-3	135-00-57	127-52-56	23.509	-14.436	18.555	-137879.361	-71927.011	19.799	-285.818364
687-3	687-4	89-58-47	37-51-43	50.018	39.489	30.699	-137839.872	-71896.312	69.053	2726.833917
687-4	687-5	90-00-00	307-51-43	15.643	9.601	-12.350	-137830.271	-71908.662	87.402	839.146602
687-5	687-6	180-08-40	308-00-23	7.875	4.849	-6.205	-137825.422	-71914.867	68.847	333.839103
687-6	687-7	134-55-42	262-56-05	5.000	-0.615	-4.962	-137826.037	-71919.829	57.680	-35.473200
687-7	687-1	134-55-03	217-51-08	42.956	-33.918	-26.359	-137859.955	-71946.188	26.359	-894.044562
									倍面積	2681.392156
									面積	1340.696078

<< H.7 高丘・葵 地区 >>

* * 面積計算 (倍横距法) *					* * ワーク名: 687BL-1					
器械点	視準点	夾角	方向角	距離	緯距	経距	X座標	Y座標	倍横距	倍面積
687-5	687-35		217-42-26				-137840.159	-71916.306		
687-35	687-34	90-14-46	127-57-12	4.950	-3.044	3.903	-137843.203	-71912.403	3.903	-11.880732
687-34	687-33	269-28-30	217-25-42	3.324	-2.640	-2.020	-137845.843	-71914.423	5.786	-15.275040
687-33	687-23	90-22-29	127-48-11	10.634	-6.518	8.402	-137852.361	-71906.021	12.168	-79.311024
687-23	687-4	90-03-32	37-51-43	15.819	12.489	9.709	-137839.872	-71896.312	30.279	378.154431
687-4	687-5	90-00-00	307-51-43	15.643	9.601	-12.350	-137830.271	-71908.662	27.638	265.352438
687-5	687-35	89-50-43	217-42-26	12.498	-9.888	-7.644	-137840.159	-71916.306	7.644	-75.583872
									倍面積	461.456201
									面積	230.7281005

<< H.7 高丘・葵 地区 >>

* * 面積計算 (倍横距法) *					* * ワーク名: 687BL-2					
器械点	視準点	夾角	方向角	距離	緯距	経距	X座標	Y座標	倍横距	倍面積
687-31	687-30		217-38-12				-137861.951	-71925.101		
687-30	687-22	90-09-58	127-48-10	9.177	-5.625	7.251	-137867.576	-71917.850	7.251	-40.786875
687-22	687-23	90-03-33	37-51-43	19.272	15.215	11.829	-137852.361	-71906.021	26.331	400.626165
687-23	687-33	89-56-28	307-48-11	10.634	6.518	-8.402	-137845.843	-71914.423	29.758	193.962644
687-33	687-32	89-37-31	217-25-42	9.050	-7.187	-5.501	-137853.030	-71919.924	15.855	-113.949885
687-32	687-31	90-26-40	127-52-22	1.348	-0.828	1.064	-137853.858	-71918.860	11.418	-9.454104
687-31	687-30	269-45-50	217-38-12	10.220	-8.093	-6.241	-137861.951	-71925.101	6.241	-50.508413
									倍面積	379.889532
									面積	189.944766

<< H.7 高丘・葵 地区 >>

* * 面積計算 (倍横距法) *					* * ワーク名: 687BL-3					
器械点	視準点	夾角	方向角	距離	緯距	経距	X座標	Y座標	倍横距	倍面積
687-28	687-21		217-52-56				-137871.242	-71937.446		
687-21	687-3	90-00-00	127-52-56	13.221	-8.119	10.435	-137879.361	-71927.011	10.435	-84.721765
687-3	687-22	89-58-47	37-51-43	14.926	11.785	9.161	-137867.576	-71917.850	30.031	353.915335
687-22	687-30	89-56-27	307-48-10	9.177	5.625	-7.251	-137861.951	-71925.101	31.941	179.668125
687-30	687-29	89-25-55	217-14-05	1.162	-0.925	-0.703	-137862.876	-71925.804	23.987	-22.187975
687-29	687-28	270-38-10	307-52-15	4.052	2.487	-3.198	-137860.389	-71929.002	20.086	49.953882
687-28	687-21	90-00-41	217-52-56	13.751	-10.853	-8.444	-137871.242	-71937.446	8.444	-91.642732
									倍面積	384.984870
									面積	192.492435

<< H.7 高丘・葵 地区 >>

* * 面積計算 (倍横距法) *					* * ワーク名: 687BL-4					
器械点	視準点	夾角	方向角	距離	緯距	経距	X座標	Y座標	倍横距	倍面積
687-27	687-1		217-51-08				-137859.955	-71946.188		
687-1	687-2	135-00-51	172-51-59	5.009	-4.970	0.622	-137864.925	-71945.566	0.622	-3.091340
687-2	687-21	135-00-57	127-52-56	10.288	-6.317	8.120	-137871.242	-71937.446	9.364	-59.152388
687-21	687-28	90-00-00	37-52-56	13.751	10.853	8.444	-137860.389	-71929.002	25.928	281.396584
687-28	687-27	89-59-19	307-52-15	13.836	8.494	-10.922	-137851.895	-71939.924	23.450	199.184300
687-27	687-1	89-58-53	217-51-08	10.208	-8.060	-6.264	-137859.955	-71946.188	6.264	-50.487840
									倍面積	367.849316
									面積	183.924658

<< H.7 高丘・葵 地区 >>

* * 面積計算 (倍横距法) *					* * ワーク名: 687BL-5					
器械点	視準点	夾角	方向角	距離	緯距	経距	X座標	Y座標	倍横距	倍面積
687-26	687-27		217-51-08				-137851.895	-71939.924		
687-27	687-29	90-01-07	127-52-15	17.888	-10.981	14.120	-137862.876	-71925.804	14.120	-155.051720
687-29	687-30	89-21-50	37-14-05	1.162	0.925	0.703	-137861.951	-71925.101	28.943	26.772275
687-30	687-31	180-24-07	37-38-12	10.220	8.093	6.241	-137853.858	-71918.860	35.887	290.433491
687-31	687-26	90-14-10	307-52-22	17.837	10.951	-14.080	-137842.907	-71932.940	28.048	307.153648
687-26	687-27	89-58-46	217-51-08	11.383	-8.988	-6.984	-137851.895	-71939.924	6.984	-62.772192
									倍面積	406.535502
									面積	203.267751

<< H.7 高丘・葵 地区 >>

* * 面積計算 (倍横距法) *					* * ワーク名: 687BL-6					
器械点	視準点	夾角	方向角	距離	緯距	経距	X座標	Y座標	倍横距	倍面積
687-25	687-26		217-51-08				-137842.907	-71932.940		
687-26	687-32	90-01-14	127-52-22	16.489	-10.123	13.016	-137853.030	-71919.924	13.016	-131.760968
687-32	687-34	89-33-20	37-25-42	12.375	9.827	7.521	-137843.203	-71912.403	33.553	329.725331
687-34	687-25	90-31-30	307-57-12	16.397	10.085	-12.929	-137833.118	-71925.332	28.145	283.842325
687-25	687-26	89-53-56	217-51-08	12.397	-9.789	-7.608	-137842.907	-71932.940	7.608	-74.474712
									倍面積	407.331976
									面積	203.665988

<< H.7 高丘・葵 地区 >>

※ ※ 面積計算 (倍横距法) ※ ※					ワーク名: 687BL-7					
器械点	視準点	夾角	方向角	距離	緯距	経距	X座標	Y座標	倍横距	倍面積
687-7	687-25		217-51-08				-137833.118	-71925.332		
687-25	687-35	90-06-04	127-57-12	11.447	-7.041	9.026	-137840.159	-71916.306	9.026	-63.552066
687-35	687-5	89-45-14	37-42-26	12.498	9.888	7.644	-137830.271	-71908.662	25.696	254.082048
687-5	687-6	90-17-57	308-00-23	7.875	4.849	-6.205	-137825.422	-71914.867	27.135	131.577615
687-6	687-7	134-55-42	262-56-05	5.000	-0.615	-4.962	-137826.037	-71919.829	15.968	-9.820320
687-7	687-25	134-55-03	217-51-08	8.968	-7.081	-5.503	-137833.118	-71925.332	5.503	-38.966743
									倍面積	273.320534
									面積	136.660267