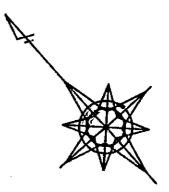
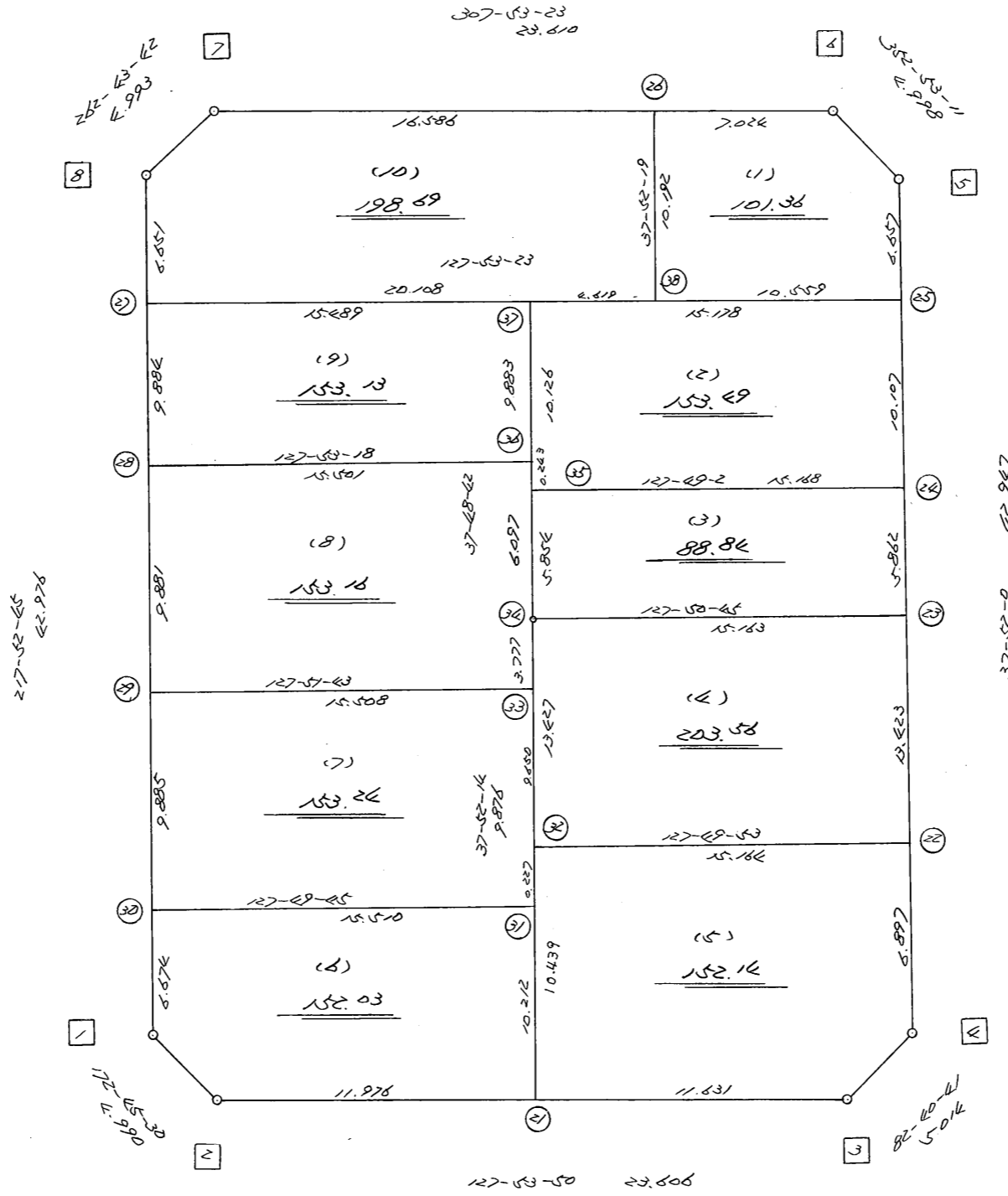


略 図

街区面積 = 1529.59 m²
 画地面積 = 1529.59
 差 積 = 0.00



高丘東4-128

街区点番号 1 ~ 8 筆界点番号 21 ~ 38 画地番号 (1) ~ (10)

<< H.7 高丘・葵 地区 >>

* * 面積計算 (倍横距法) *					* * ワーク名: 686BL					
器械点	視準点	夾角	方向角	距離	緯距	経距	X座標	Y座標	倍横距	倍面積
686-8	686-1		217-52-45				-137838.685	-71973.566		
686-1	686-2	134-52-45	172-45-30	4.990	-4.950	0.629	-137843.635	-71972.937	0.629	-3.113550
686-2	686-3	135-08-20	127-53-50	23.606	-14.500	18.628	-137858.135	-71954.309	19.886	-288.347000
686-3	686-4	134-46-51	82-40-41	5.014	0.639	4.973	-137857.496	-71949.336	43.487	27.788193
686-4	686-5	135-11-19	37-52-00	42.947	33.904	26.362	-137823.592	-71922.974	74.822	2536.765088
686-5	686-6	135-01-11	352-53-11	4.998	4.960	-0.619	-137818.632	-71923.593	100.565	498.802400
686-6	686-7	135-00-12	307-53-23	23.610	14.500	-18.633	-137804.132	-71942.226	81.313	1179.038500
686-7	686-8	134-50-19	262-43-42	4.993	-0.632	-4.953	-137804.764	-71947.179	57.727	-36.483464
686-8	686-1	135-09-03	217-52-45	42.976	-33.921	-26.387	-137838.685	-71973.566	26.387	-895.073427
									倍面積	3019.376740
									面積	1509.688370

<< H.7 高丘・葵 地区 >>

* * 面積計算 (倍横距法) *					* * ワーク名: 686BL-1					
器械点	視準点	夾角	方向角	距離	緯距	経距	X座標	Y座標	倍横距	倍面積
686-26	686-38		217-52-19				-137822.363	-71935.393		
686-38	686-25	90-01-04	127-53-23	10.559	-6.485	8.332	-137828.848	-71927.061	8.332	-54.033020
686-25	686-5	89-58-37	37-52-00	6.657	5.256	4.087	-137823.592	-71922.974	20.751	109.067256
686-5	686-6	135-01-11	352-53-11	4.998	4.960	-0.619	-137818.632	-71923.593	24.219	120.126240
686-6	686-26	135-00-12	307-53-23	7.024	4.314	-5.544	-137814.318	-71929.137	18.056	77.893584
686-26	686-38	89-58-56	217-52-19	10.192	-8.045	-6.256	-137822.363	-71935.393	6.256	-50.329520
									倍面積	202.724540
									面積	101.362270

<< H.7 高丘・葵 地区 >>

* * 面積計算 (倍横距法) *					* * ワーク名: 686BL-2					
器械点	視準点	夾角	方向角	距離	緯距	経距	X座標	Y座標	倍横距	倍面積
686-37	686-35		217-48-42				-137827.526	-71945.247		
686-35	686-24	90-00-20	127-49-02	15.168	-9.300	11.983	-137836.826	-71933.264	11.983	-111.441900
686-24	686-25	90-02-58	37-52-00	10.107	7.978	6.203	-137828.848	-71927.061	30.169	240.688282
686-25	686-37	90-01-23	307-53-23	15.178	9.322	-11.978	-137819.526	-71939.039	24.394	227.400868
686-37	686-35	89-55-19	217-48-42	10.126	-8.000	-6.208	-137827.526	-71945.247	6.208	-49.664000
									倍面積	306.983250
									面積	153.491625

<< H.7 高丘・葵 地区 >>

* * 面積計算 (倍横距法) *					* * ワーク名: 686BL-3					
器械点	視準点	夾角	方向角	距離	緯距	経距	X座標	Y座標	倍横距	倍面積
686-35	686-34		217-48-42				-137832.151	-71948.836		
686-34	686-23	90-02-03	127-50-45	15.163	-9.303	11.973	-137841.454	-71936.863	11.973	-111.384819
686-23	686-24	90-01-15	37-52-00	5.862	4.628	3.599	-137836.826	-71933.264	27.545	127.478260
686-24	686-35	89-57-02	307-49-02	15.168	9.300	-11.983	-137827.526	-71945.247	19.161	178.197300
686-35	686-34	89-59-40	217-48-42	5.854	-4.625	-3.589	-137832.151	-71948.836	3.589	-16.599125
									倍面積	177.691616
									面積	88.845808

<< H.7 高丘・葵 地区 >>

* * 面積計算 (倍横距法) *					* * ワーク名: 686BL-4					
器械点	視準点	夾角	方向角	距離	緯距	経距	X座標	Y座標	倍横距	倍面積
686-34	686-32		217-52-14				-137842.750	-71957.079		
686-32	686-22	89-57-39	127-49-53	15.164	-9.301	11.977	-137852.051	-71945.102	11.977	-111.398077
686-22	686-23	90-02-07	37-52-00	13.423	10.597	8.239	-137841.454	-71936.863	32.193	341.149221
686-23	686-34	89-58-45	307-50-45	15.163	9.303	-11.973	-137832.151	-71948.836	28.459	264.754077
686-34	686-32	90-01-29	217-52-14	13.427	-10.599	-8.243	-137842.750	-71957.079	8.243	-87.367557
									倍面積	407.137664
									面積	203.568832

<< H.7 高丘・葵 地区 >>

※ ※ 面積計算 (倍横距法) ※ ※					ワーク名: 686BL-5					
器械点	視準点	夾角	方向角	距離	緯距	経距	X座標	Y座標	倍横距	倍面積
686-32	686-21		217-52-14				-137850.991	-71963.487		
686-21	686-3	90-01-36	127-53-50	11.631	-7.144	9.178	-137858.135	-71954.309	9.178	-65.567632
686-3	686-4	134-46-51	82-40-41	5.014	0.639	4.973	-137857.496	-71949.336	23.329	14.907231
686-4	686-22	135-11-19	37-52-00	6.897	5.445	4.234	-137852.051	-71945.102	32.536	177.158520
686-22	686-32	89-57-53	307-49-53	15.164	9.301	-11.977	-137842.750	-71957.079	24.793	230.599693
686-32	686-21	90-02-21	217-52-14	10.439	-8.241	-6.408	-137850.991	-71963.487	6.408	-52.808328
									倍面積	304.289484
									面積	152.144742

<< H.7 高丘・葵 地区 >>

※ ※ 面積計算 (倍横距法) ※ ※					ワーク名: 686BL-6					
器械点	視準点	夾角	方向角	距離	緯距	経距	X座標	Y座標	倍横距	倍面積
686-30	686-1		217-52-45				-137838.685	-71973.566		
686-1	686-2	134-52-45	172-45-30	4.990	-4.950	0.629	-137843.635	-71972.937	0.629	-3.113550
686-2	686-21	135-08-20	127-53-50	11.976	-7.356	9.450	-137850.991	-71963.487	10.708	-78.768048
686-21	686-31	89-58-24	37-52-14	10.212	8.062	6.269	-137842.929	-71957.218	26.427	213.054474
686-31	686-30	89-57-31	307-49-45	15.510	9.512	-12.250	-137833.417	-71969.468	20.446	194.482352
686-30	686-1	90-03-00	217-52-45	6.674	-5.268	-4.098	-137838.685	-71973.566	4.098	-21.588264
									倍面積	304.066964
									面積	152.033482

<< H.7 高丘・葵 地区 >>

* * 面積計算 (倍横距法) *					* * ワーク名: 686BL-7					
器械点	視準点	夾角	方向角	距離	緯距	経距	X座標	Y座標	倍横距	倍面積
686-29	686-30		217-52-45				-137833.417	-71969.468		
686-30	686-31	89-57-00	127-49-45	15.510	-9.512	12.250	-137842.929	-71957.218	12.250	-116.522000
686-31	686-33	90-02-29	37-52-14	9.876	7.796	6.063	-137835.133	-71951.155	30.563	238.269148
686-33	686-29	89-59-29	307-51-43	15.508	9.519	-12.243	-137825.614	-71963.398	24.383	232.101777
686-29	686-30	90-01-02	217-52-45	9.885	-7.803	-6.070	-137833.417	-71969.468	6.070	-47.364210
									倍面積	306.484715
									面積	153.2423575

<< H.7 高丘・葵 地区 >>

* * 面積計算 (倍横距法) *					* * ワーク名: 686BL-8					
器械点	視準点	夾角	方向角	距離	緯距	経距	X座標	Y座標	倍横距	倍面積
686-28	686-29		217-52-45				-137825.614	-71963.398		
686-29	686-33	89-58-58	127-51-43	15.508	-9.519	12.243	-137835.133	-71951.155	12.243	-116.541117
686-33	686-34	90-00-31	37-52-14	3.777	2.982	2.319	-137832.151	-71948.836	26.805	79.932510
686-34	686-36	179-56-28	37-48-42	6.097	4.817	3.738	-137827.334	-71945.098	32.862	158.296254
686-36	686-28	90-04-36	307-53-18	15.501	9.519	-12.233	-137817.815	-71957.331	24.367	231.949473
686-28	686-29	89-59-27	217-52-45	9.881	-7.799	-6.067	-137825.614	-71963.398	6.067	-47.316533
									倍面積	306.320587
									面積	153.1602935

<< H.7 高丘・葵 地区 >>

* * 面積計算 (倍横距法) *					* * ワーク名: 686BL-9					
器械点	視準点	夾角	方向角	距離	緯距	経距	X座標	Y座標	倍横距	倍面積
686-27	686-28		217-52-45				-137817.815	-71957.331		
686-28	686-36	90-00-33	127-53-18	15.501	-9.519	12.233	-137827.334	-71945.098	12.233	-116.445927
686-36	686-37	89-55-24	37-48-42	9.883	7.808	6.059	-137819.526	-71939.039	30.525	238.339200
686-37	686-27	90-04-41	307-53-23	15.489	9.512	-12.224	-137810.014	-71951.263	24.360	231.712320
686-27	686-28	89-59-22	217-52-45	9.884	-7.801	-6.068	-137817.815	-71957.331	6.068	-47.336468
									倍面積	306.269125
									面積	153.1345625

<< H.7 高丘・葵 地区 >>

* * 面積計算 (倍横距法) *					* * ワーク名: 686BL-10					
器械点	視準点	夾角	方向角	距離	緯距	経距	X座標	Y座標	倍横距	倍面積
686-8	686-27		217-52-45				-137810.014	-71951.263		
686-27	686-38	90-00-38	127-53-23	20.108	-12.349	15.870	-137822.363	-71935.393	15.870	-195.978630
686-38	686-26	89-58-56	37-52-19	10.192	8.045	6.256	-137814.318	-71929.137	37.996	305.677820
686-26	686-7	90-01-04	307-53-23	16.586	10.186	-13.089	-137804.132	-71942.226	31.163	317.426318
686-7	686-8	134-50-19	262-43-42	4.993	-0.632	-4.953	-137804.764	-71947.179	13.121	-8.292472
686-8	686-27	135-09-03	217-52-45	6.651	-5.250	-4.084	-137810.014	-71951.263	4.084	-21.441000
									倍面積	397.392036
									面積	198.696018