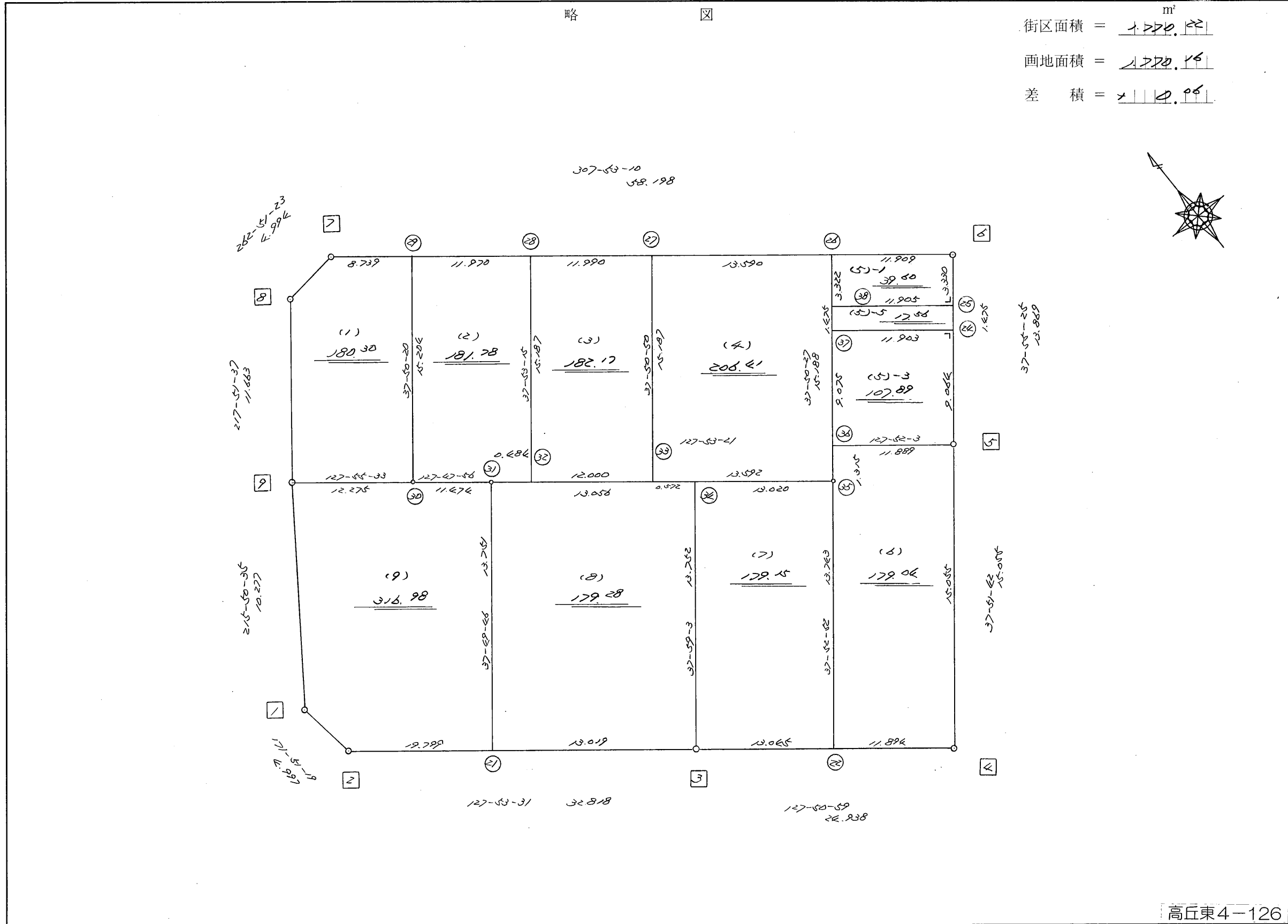


街区面積 = 1,770.22 m<sup>2</sup>  
 画地面積 = 1,770.16  
 差 積 = 0.06



高丘東4-126

街区点番号 1 ~ 9      筆界点番号 21 ~ 38      画地番号 ( 1 ) ~ ( 9 )

<< H.7 高丘・葵 地区 >>

* * 面積計算 (倍横距法) *					* * ワーク名: 685BL					
器械点	視準点	夾角	方向角	距離	緯距	経距	X座標	Y座標	倍横距	倍面積
685-9	685-1		215-50-35				-137865.739	-71994.143		
685-1	685-2	136-00-44	171-51-19	4.997	-4.947	0.708	-137870.686	-71993.435	0.708	-3.502476
685-2	685-3	136-02-12	127-53-31	32.818	-20.156	25.899	-137890.842	-71967.536	27.315	-550.561140
685-3	685-4	179-57-28	127-50-59	24.938	-15.302	19.692	-137906.144	-71947.844	72.906	-1115.607612
685-4	685-5	90-00-43	37-51-42	15.055	11.885	9.240	-137894.259	-71938.604	101.838	1210.344630
685-5	685-6	180-03-43	37-55-25	13.869	10.941	8.524	-137883.318	-71930.080	119.602	1308.565482
685-6	685-7	89-57-45	307-53-10	58.198	35.739	-45.932	-137847.579	-71976.012	82.194	2937.531366
685-7	685-8	134-58-13	262-51-23	4.994	-0.621	-4.955	-137848.200	-71980.967	31.307	-19.441647
685-8	685-9	135-00-14	217-51-37	11.663	-9.208	-7.158	-137857.408	-71988.125	19.194	-176.738352
685-9	685-1	177-58-58	215-50-35	10.277	-8.331	-6.018	-137865.739	-71994.143	6.018	-50.135958
									倍面積	3540.454293
									面積	1770.2271465

<< H.7 高丘・葵 地区 >>

* * 面積計算 (倍横距法) *					* * ワーク名: 685BL-1					
器械点	視準点	夾角	方向角	距離	緯距	経距	X座標	Y座標	倍横距	倍面積
685-8	685-9		217-51-37				-137857.408	-71988.125		
685-9	685-30	90-03-56	127-55-33	12.275	-7.545	9.683	-137864.953	-71978.442	9.683	-73.058235
685-30	685-29	89-54-47	37-50-20	15.204	12.007	9.327	-137852.946	-71969.115	28.693	344.516851
685-29	685-7	90-02-50	307-53-10	8.739	5.367	-6.897	-137847.579	-71976.012	31.123	167.037141
685-7	685-8	134-58-13	262-51-23	4.994	-0.621	-4.955	-137848.200	-71980.967	19.271	-11.967291
685-8	685-9	135-00-14	217-51-37	11.663	-9.208	-7.158	-137857.408	-71988.125	7.158	-65.910864
									倍面積	360.617602
									面積	180.308801

<< H.7 高丘・葵 地区 >>

* * 面積計算 (倍横距法) *					* * ワーク名: 685BL-2					
器械点	視準点	夾角	方向角	距離	緯距	経距	X座標	Y座標	倍横距	倍面積
685-29	685-30		217-50-20				-137864.953	-71978.442		
685-30	685-31	89-57-36	127-47-56	11.474	-7.032	9.066	-137871.985	-71969.376	9.066	-63.752112
685-31	685-32	180-05-25	127-53-21	0.484	-0.297	0.382	-137872.282	-71968.994	18.514	-5.498658
685-32	685-28	89-59-54	37-53-15	15.187	11.986	9.326	-137860.296	-71959.668	28.222	338.268892
685-28	685-29	89-59-55	307-53-10	11.970	7.350	-9.447	-137852.946	-71969.115	28.101	206.542350
685-29	685-30	89-57-10	217-50-20	15.204	-12.007	-9.327	-137864.953	-71978.442	9.327	-111.989289
									倍面積	363.571183
									面積	181.7855915

<< H.7 高丘・葵 地区 >>

※ ※ 面積計算 (倍横距法) ※ ※					ワーク名: 685BL-3					
器械点	視準点	夾角	方向角	距離	緯距	経距	X座標	Y座標	倍横距	倍面積
685-28	685-32		217-53-15				-137872.282	-71968.994		
685-32	685-33	90-00-06	127-53-21	12.000	-7.370	9.470	-137879.652	-71959.524	9.470	-69.793900
685-33	685-27	89-57-29	37-50-50	15.187	11.993	9.319	-137867.659	-71950.205	28.259	338.910187
685-27	685-28	90-02-20	307-53-10	11.990	7.363	-9.463	-137860.296	-71959.668	28.115	207.010745
685-28	685-32	90-00-05	217-53-15	15.187	-11.986	-9.326	-137872.282	-71968.994	9.326	-111.781436
									倍面積	364.345596
									面積	182.172798

<< H.7 高丘・葵 地区 >>

※ ※ 面積計算 (倍横距法) ※ ※					ワーク名: 685BL-4					
器械点	視準点	夾角	方向角	距離	緯距	経距	X座標	Y座標	倍横距	倍面積
685-27	685-33		217-50-50				-137879.652	-71959.524		
685-33	685-35	90-02-31	127-53-21	13.592	-8.347	10.727	-137887.999	-71948.797	10.727	-89.538269
685-35	685-26	89-57-06	37-50-27	15.188	11.994	9.317	-137876.005	-71939.480	30.771	369.067374
685-26	685-27	90-02-43	307-53-10	13.590	8.346	-10.725	-137867.659	-71950.205	29.363	245.063598
685-27	685-33	89-57-40	217-50-50	15.187	-11.993	-9.319	-137879.652	-71959.524	9.319	-111.762767
									倍面積	412.829936
									面積	206.414968

<< H.7 高丘・葵 地区 >>

* * 面積計算 (倍横距法) *					* * ワーク名: 685BL-5-1					
器械点	視準点	夾角	方向角	距離	緯距	経距	X座標	Y座標	倍横距	倍面積
685-26	685-38		217-50-27				-137878.628	-71941.518		
685-38	685-25	90-04-58	127-55-25	11.905	-7.317	9.391	-137885.945	-71932.127	9.391	-68.713947
685-25	685-6	90-00-00	37-55-25	3.330	2.627	2.047	-137883.318	-71930.080	20.829	54.717783
685-6	685-26	89-57-45	307-53-10	11.909	7.313	-9.400	-137876.005	-71939.480	13.476	98.549988
685-26	685-38	89-57-17	217-50-27	3.322	-2.623	-2.038	-137878.628	-71941.518	2.038	-5.345674
									倍面積	79.208150
									面積	39.604075

<< H.7 高丘・葵 地区 >>

* * 面積計算 (倍横距法) *					* * ワーク名: 685BL-5-3					
器械点	視準点	夾角	方向角	距離	緯距	経距	X座標	Y座標	倍横距	倍面積
685-37	685-36		217-50-27				-137886.960	-71947.990		
685-36	685-5	90-01-36	127-52-03	11.889	-7.299	9.386	-137894.259	-71938.604	9.386	-68.508414
685-5	685-24	90-03-22	37-55-25	9.064	7.150	5.570	-137887.109	-71933.034	24.342	174.045300
685-24	685-37	90-00-00	307-55-25	11.903	7.316	-9.389	-137879.793	-71942.423	20.523	150.146268
685-37	685-36	89-55-02	217-50-27	9.075	-7.167	-5.567	-137886.960	-71947.990	5.567	-39.898689
									倍面積	215.784465
									面積	107.8922325

<< H.7 高丘・葵 地区 >>

* * 面積計算 (倍横距法) *					* * ワーク名: 685BL-5-5					
器械点	視準点	夾角	方向角	距離	緯距	経距	X座標	Y座標	倍横距	倍面積
685-38	685-37		217-50-27				-137879.793	-71942.423		
685-37	685-24	90-04-58	127-55-25	11.903	-7.316	9.389	-137887.109	-71933.034	9.389	-68.689924
685-24	685-25	90-00-00	37-55-25	1.475	1.164	0.907	-137885.945	-71932.127	19.685	22.913340
685-25	685-38	90-00-00	307-55-25	11.905	7.317	-9.391	-137878.628	-71941.518	11.201	81.957717
685-38	685-37	89-55-02	217-50-27	1.475	-1.165	-0.905	-137879.793	-71942.423	0.905	-1.054325
									倍面積	35.126808
									面積	17.563404

<< H.7 高丘・葵 地区 >>

* * 面積計算 (倍横距法) *					* * ワーク名: 685BL-6					
器械点	視準点	夾角	方向角	距離	緯距	経距	X座標	Y座標	倍横距	倍面積
685-35	685-22		217-52-52				-137898.846	-71957.236		
685-22	685-4	89-58-07	127-50-59	11.894	-7.298	9.392	-137906.144	-71947.844	9.392	-68.542816
685-4	685-5	90-00-43	37-51-42	15.055	11.885	9.240	-137894.259	-71938.604	28.024	333.065240
685-5	685-36	90-00-21	307-52-03	11.889	7.299	-9.386	-137886.960	-71947.990	27.878	203.481522
685-36	685-35	89-58-24	217-50-27	1.315	-1.039	-0.807	-137887.999	-71948.797	17.685	-18.374715
685-35	685-22	180-02-25	217-52-52	13.743	-10.847	-8.439	-137898.846	-71957.236	8.439	-91.537833
									倍面積	358.091398
									面積	179.045699

<< H.7 高丘・葵 地区 >>

* * 面積計算 (倍横距法) *					* * ワーク名: 685BL-7					
器械点	視準点	夾角	方向角	距離	緯距	経距	X座標	Y座標	倍横距	倍面積
685-34	685-3		217-59-03				-137890.842	-71967.536		
685-3	685-22	89-51-56	127-50-59	13.045	-8.004	10.300	-137898.846	-71957.236	10.300	-82.441200
685-22	685-35	90-01-53	37-52-52	13.743	10.847	8.439	-137887.999	-71948.797	29.039	314.986033
685-35	685-34	90-00-29	307-53-21	13.020	7.996	-10.275	-137880.003	-71959.072	27.203	217.515188
685-34	685-3	90-05-42	217-59-03	13.752	-10.839	-8.464	-137890.842	-71967.536	8.464	-91.741296
									倍面積	358.318725
									面積	179.1593625

<< H.7 高丘・葵 地区 >>

* * 面積計算 (倍横距法) *					* * ワーク名: 685BL-8					
器械点	視準点	夾角	方向角	距離	緯距	経距	X座標	Y座標	倍横距	倍面積
685-31	685-21		217-49-46				-137882.846	-71977.810		
685-21	685-3	90-03-45	127-53-31	13.019	-7.996	10.274	-137890.842	-71967.536	10.274	-82.150904
685-3	685-34	90-05-32	37-59-03	13.752	10.839	8.464	-137880.003	-71959.072	29.012	314.461068
685-34	685-31	89-54-18	307-53-21	13.056	8.018	-10.304	-137871.985	-71969.376	27.172	217.865096
685-31	685-21	89-56-25	217-49-46	13.751	-10.861	-8.434	-137882.846	-71977.810	8.434	-91.601674
									倍面積	358.573586
									面積	179.286793

<< H.7 高丘・葵 地区 >>

* * 面積計算 (倍横距法) *					* * ワーク名: 685BL-9					
器械点	視準点	夾角	方向角	距離	緯距	経距	X座標	Y座標	倍横距	倍面積
685-9	685-1		215-50-35				-137865.739	-71994.143		
685-1	685-2	136-00-44	171-51-19	4.997	-4.947	0.708	-137870.686	-71993.435	0.708	-3.502476
685-2	685-21	136-02-12	127-53-31	19.799	-12.160	15.625	-137882.846	-71977.810	17.041	-207.218560
685-21	685-31	89-56-15	37-49-46	13.751	10.861	8.434	-137871.985	-71969.376	41.100	446.387100
685-31	685-30	89-58-10	307-47-56	11.474	7.032	-9.066	-137864.953	-71978.442	40.468	284.570976
685-30	685-9	180-07-37	307-55-33	12.275	7.545	-9.683	-137857.408	-71988.125	21.719	163.869855
685-9	685-1	87-55-02	215-50-35	10.277	-8.331	-6.018	-137865.739	-71994.143	6.018	-50.135958
									倍面積	633.970937
									面積	316.9854685