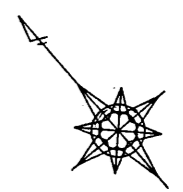
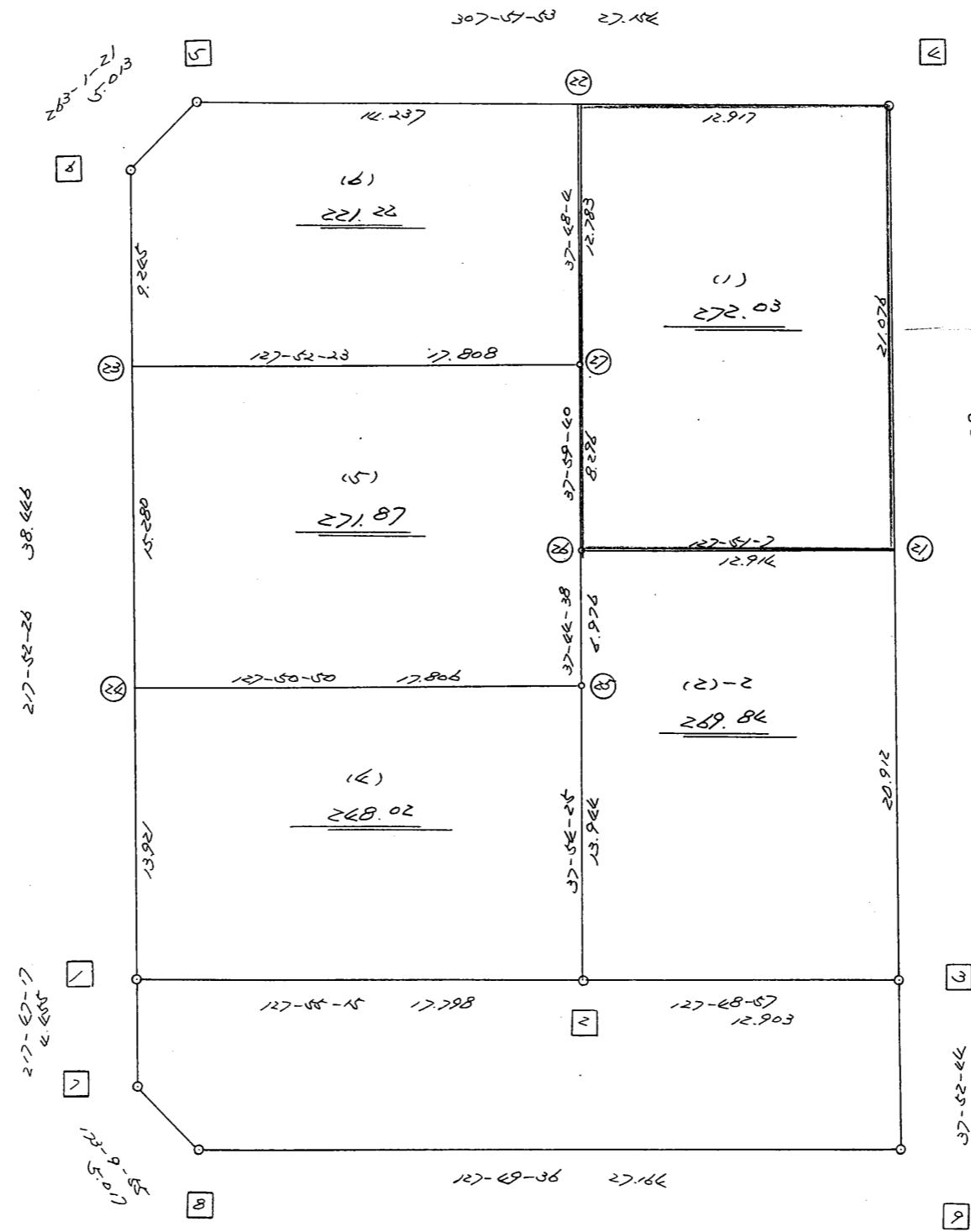


略 図

街区面積 = $\frac{1.289.04}{m^2}$
 画地面積 = $\frac{1.282.98}{m^2}$
 差 積 = $\frac{6.06}{m^2}$



H8.10.20

街区点番号 1 ~ 9 筆界点番号 21 ~ 27 画地番号 1 ~ 6

<< H.7 高丘・葵 地区 >>

* * 面積計算 (倍横距法) *					* * ワーク名: 684BL					
器械点	視準点	夾角	方向角	距離	緯距	経距	X座標	Y座標	倍横距	倍面積
684-6	684-1		217-52-26				-137925.169	-72001.533		
684-1	684-2	90-02-49	127-55-15	17.798	-10.938	14.040	-137936.107	-71987.493	14.040	-153.569520
684-2	684-3	179-53-42	127-48-57	12.903	-7.911	10.193	-137944.018	-71977.300	38.273	-302.777703
684-3	684-4	90-04-05	37-53-02	41.988	33.139	25.783	-137910.879	-71951.517	74.249	2460.537611
684-4	684-5	89-58-51	307-51-53	27.154	16.667	-21.437	-137894.212	-71972.954	78.595	1309.942865
684-5	684-6	135-09-28	263-01-21	5.013	-0.609	-4.976	-137894.821	-71977.930	52.182	-31.778838
684-6	684-1	134-51-05	217-52-26	38.446	-30.348	-23.603	-137925.169	-72001.533	23.603	-716.303844
									倍面積	2566.050571
									面積	1283.0252855

座標面積計算書 (倍横距法)

351 [街区名 : 684]
 [地番 : 684(1)]

点名	点名	内角	方向角	辺長	dx	*	dy	*	X	Y	DMD	2A
684-28	684-4		37-53-02						-137910.879	-71951.517		
684-4	684-22	89-58-51	307-51-53	12.917	7.928	0	-10.197	0	-137902.951	-71961.714	-10.197	-80.841816
684-22	684-27	89-56-11	217-48-04	12.783	-10.100	0	-7.835	0	-137913.051	-71969.549	-28.229	285.112900
684-27	684-29	180-11-36	217-59-40	2.610	-2.057	0	-1.607	0	-137915.108	-71971.156	-37.671	77.489247
684-29	684-28	89-51-27	127-51-07	12.903	-7.918	0	10.188	0	-137923.026	-71960.968	-29.090	230.334620
684-28	684-4	90-01-55	37-53-02	15.390	12.147	0	9.450	1	-137910.879	-71951.517	-9.451	-114.801297
合計	測角数 = 5	540-00-00		56.603	0.000	0	-0.001	1			倍面積	397.293654
											面積	198.6468270
											地積	198.64

座標面積計算書 (倍横距法)

351 [街区名 : 684]
 [地番 : 684(2-1)]

点名	点名	内角	方向角	辺長	dx	*	dy	*	X	Y	DMD	2A
684-29	684-26		217-59-40						-137919.589	-71974.656		
684-26	684-21	89-51-27	127-51-07	12.914	-7.924	0	10.197	0	-137927.513	-71964.459	10.197	-80.801028
684-21	684-28	90-01-55	37-53-02	5.686	4.488	-1	3.492	-1	-137923.026	-71960.968	23.885	107.171995
684-28	684-29	89-58-05	307-51-07	12.903	7.918	0	-10.188	0	-137915.108	-71971.156	17.188	136.094584
684-29	684-26	90-08-33	217-59-40	5.686	-4.481	0	-3.500	0	-137919.589	-71974.656	3.500	-15.683500
合計	測角数 = 4	360-00-00		37.189	0.001	-1	0.001	-1			倍面積	146.782051
											面積	73.3910255
											地積	73.39

<< H.7 高丘・葵 地区 >>

* * 面積計算 (倍横距法)				* * ワーク名: 684BL-1						
器械点	視準点	夾角	方向角	距離	緯距	経距	X座標	Y座標	倍横距	倍面積
684-27	684-26		217-59-40				-137919.589	-71974.656		
684-26	684-21	89-51-27	127-51-07	12.914	-7.924	10.197	-137927.513	-71964.459	10.197	-80.801028
684-21	684-4	90-01-55	37-53-02	21.076	16.634	12.942	-137910.879	-71951.517	33.336	554.511024
684-4	684-22	89-58-51	307-51-53	12.917	7.928	-10.197	-137902.951	-71961.714	36.081	286.050168
684-22	684-27	89-56-11	217-48-04	12.783	-10.100	-7.835	-137913.051	-71969.549	18.049	-182.294900
684-27	684-26	180-11-36	217-59-40	8.296	-6.538	-5.107	-137919.589	-71974.656	5.107	-33.389566
									倍面積	544.075698
									面積	272.037849

<< H.7 高丘・葵 地区 >>

* * 面積計算 (倍横距法)				* * ワーク名: 684BL-2-2						
器械点	視準点	夾角	方向角	距離	緯距	経距	X座標	Y座標	倍横距	倍面積
684-25	684-2		217-54-25				-137936.107	-71987.493		
684-2	684-3	89-54-32	127-48-57	12.903	-7.911	10.193	-137944.018	-71977.300	10.193	-80.636823
684-3	684-21	90-04-05	37-53-02	20.912	16.505	12.841	-137927.513	-71964.459	33.227	548.411635
684-21	684-26	89-58-05	307-51-07	12.914	7.924	-10.197	-137919.589	-71974.656	35.871	284.241804
684-26	684-25	89-53-31	217-44-38	6.976	-5.516	-4.270	-137925.105	-71978.926	21.404	-118.064464
684-25	684-2	180-09-47	217-54-25	13.944	-11.002	-8.567	-137936.107	-71987.493	8.567	-94.254134
									倍面積	539.698018
									面積	269.849009

<< H.7 高丘・葵 地区 >>

* * 面積計算 (倍横距法) *					* * ワーク名: 684BL-4					
器械点	視準点	夾角	方向角	距離	緯距	経距	X座標	Y座標	倍横距	倍面積
684-24	684-1		217-52-26				-137925.169	-72001.533		
684-1	684-2	90-02-49	127-55-15	17.798	-10.938	14.040	-137936.107	-71987.493	14.040	-153.569520
684-2	684-25	89-59-10	37-54-25	13.944	11.002	8.567	-137925.105	-71978.926	36.647	403.190294
684-25	684-24	89-56-25	307-50-50	17.806	10.925	-14.060	-137914.180	-71992.986	31.154	340.357450
684-24	684-1	90-01-36	217-52-26	13.921	-10.989	-8.547	-137925.169	-72001.533	8.547	-93.922983
									倍面積	496.055241
									面積	248.0276205

<< H.7 高丘・葵 地区 >>

* * 面積計算 (倍横距法) *					* * ワーク名: 684BL-5					
器械点	視準点	夾角	方向角	距離	緯距	経距	X座標	Y座標	倍横距	倍面積
684-23	684-24		217-52-26				-137914.180	-71992.986		
684-24	684-25	89-58-24	127-50-50	17.806	-10.925	14.060	-137925.105	-71978.926	14.060	-153.605500
684-25	684-26	89-53-48	37-44-38	6.976	5.516	4.270	-137919.589	-71974.656	32.390	178.663240
684-26	684-27	180-15-02	37-59-40	8.296	6.538	5.107	-137913.051	-71969.549	41.767	273.072646
684-27	684-23	89-52-43	307-52-23	17.808	10.932	-14.057	-137902.119	-71983.606	32.817	358.755444
684-23	684-24	90-00-03	217-52-26	15.280	-12.061	-9.380	-137914.180	-71992.986	9.380	-113.132180
									倍面積	543.753650
									面積	271.876825

<< H.7 高丘・葵 地区 >>

※ ※ 面積計算 (倍横距法) ※ ※					ワーク名: 684BL-6					
器械点	視準点	夾角	方向角	距離	緯距	経距	X座標	Y座標	倍横距	倍面積
684-6	684-23		217-52-26				-137902.119	-71983.606		
684-23	684-27	89-59-57	127-52-23	17.808	-10.932	14.057	-137913.051	-71969.549	14.057	-153.671124
684-27	684-22	89-55-41	37-48-04	12.783	10.100	7.835	-137902.951	-71961.714	35.949	363.084900
684-22	684-5	90-03-49	307-51-53	14.237	8.739	-11.240	-137894.212	-71972.954	32.544	284.402016
684-5	684-6	135-09-28	263-01-21	5.013	-0.609	-4.976	-137894.821	-71977.930	16.328	-9.943752
684-6	684-23	134-51-05	217-52-26	9.245	-7.298	-5.676	-137902.119	-71983.606	5.676	-41.423448
									倍面積	442.448592
									面積	221.224296