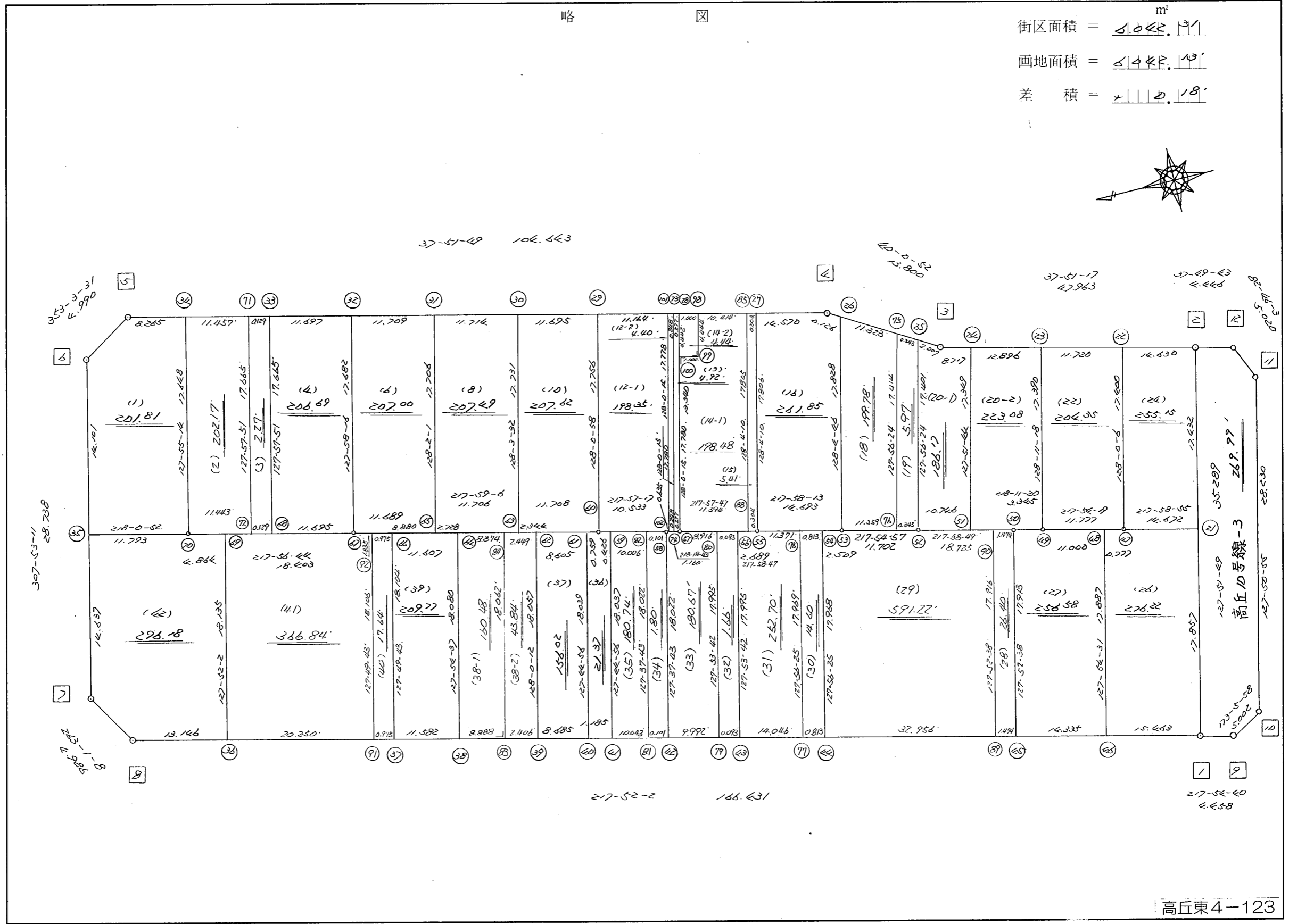
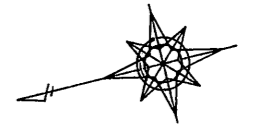


略 図

街区面積 = 4,042.91 m²
 画地面積 = 4,442.13'
 差 積 = 409.22'



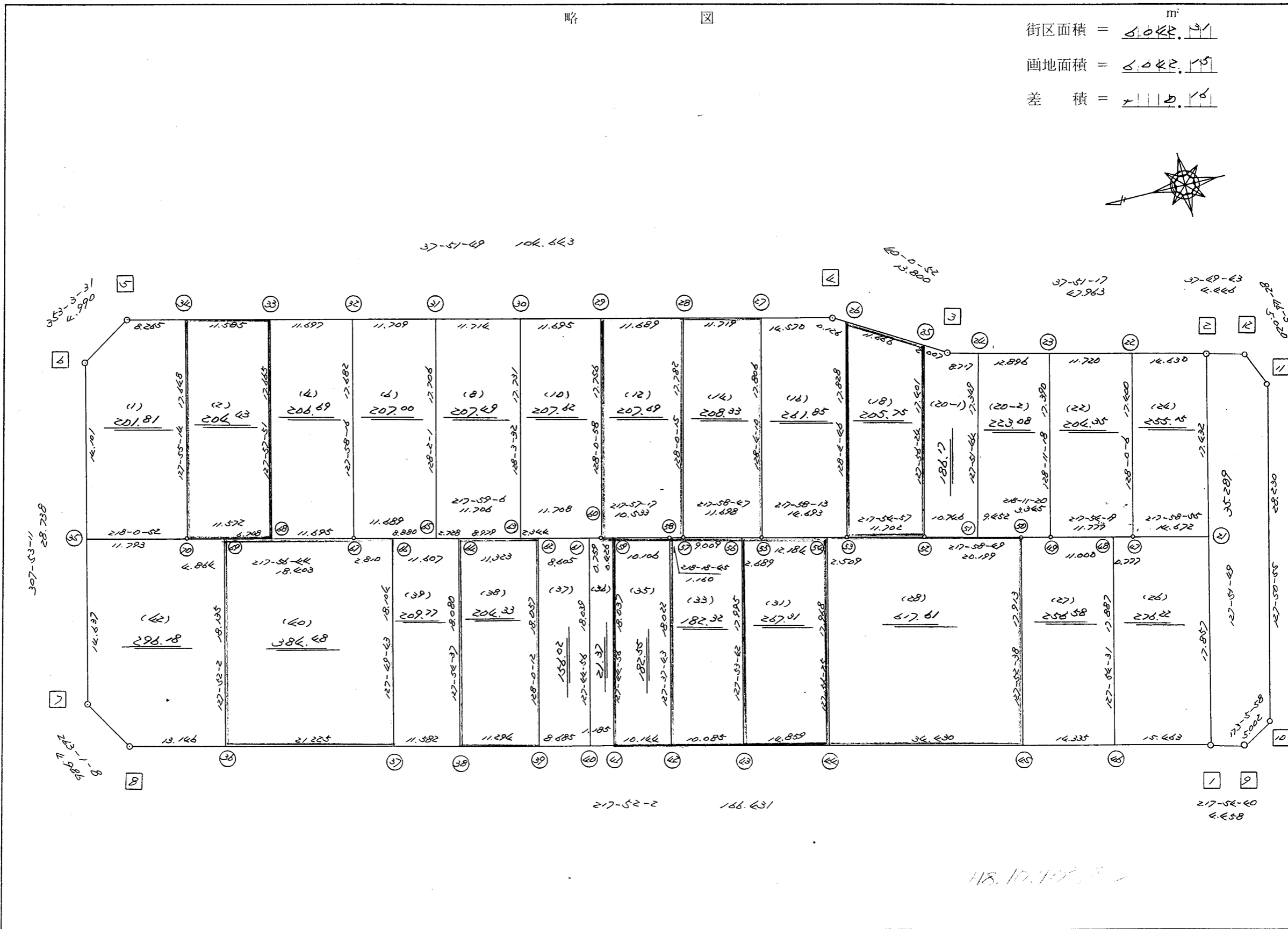
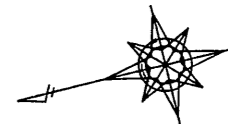
高丘東4-123

不二総合コンサルタント株式会社

街区点番号 1 ~ 12 筆界点番号 21 ~ 102 画地番号 (1) ~ (42)

略 図

街区面積 = 6,042.131 m²
 画地面積 = 6,042.15
 差 積 = 18

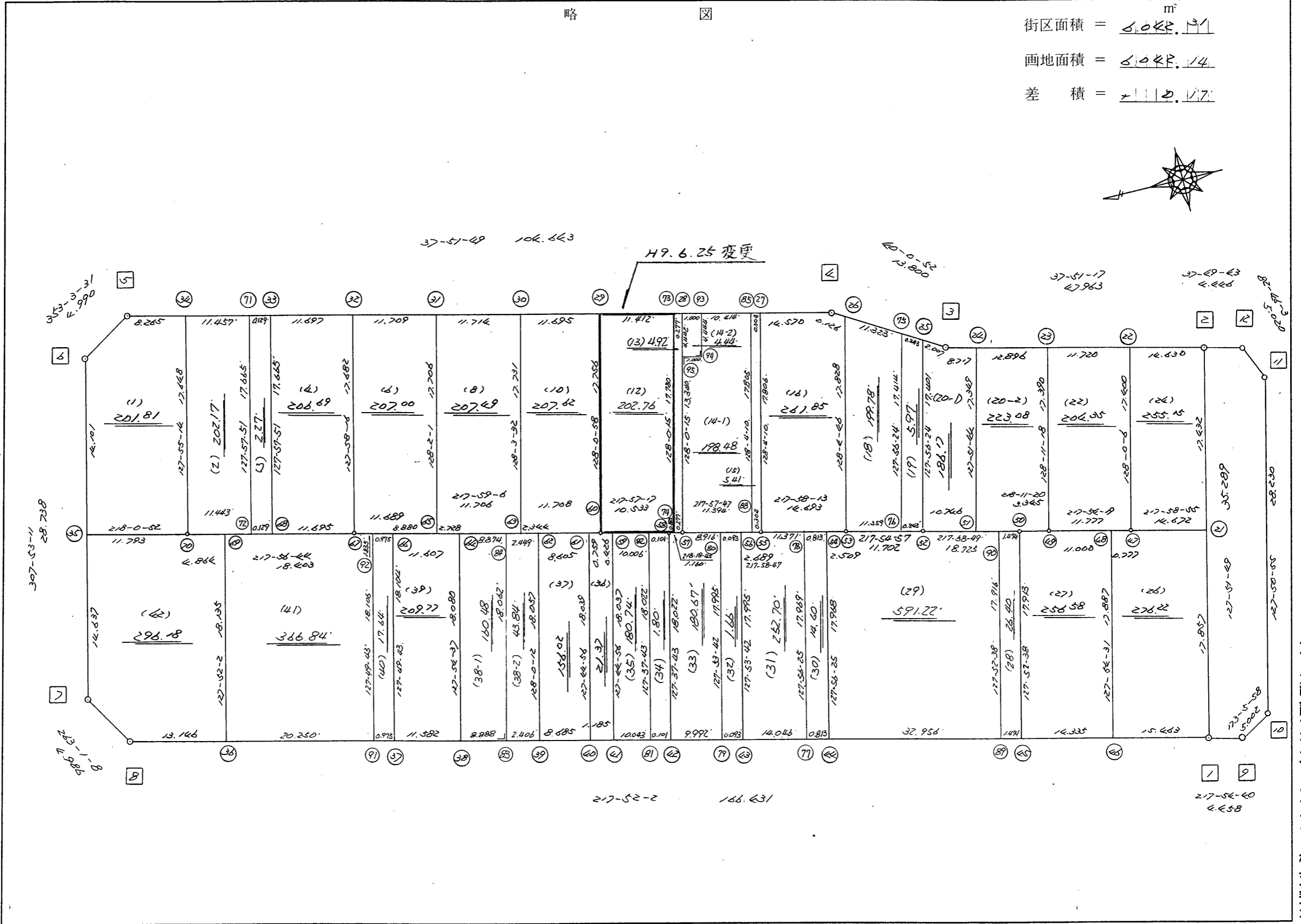
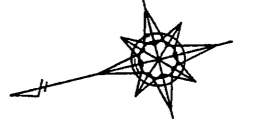


街区点番号 1 ~ 12 筆界点番号 ① ~ ④② 画地番号 1 ~ 42

不二綜合ビル株式会社

略 図

街区面積 = 6,042.31 m²
 画地面積 = 6,042.14
 差 積 = 0.17



街区点番号 1 ~ 12 筆界点番号 21 ~ 95 画地番号 (1) ~ (22)

不二綜合ビルビル下株式会社

<< H.7 高丘・葵 地区 >>

* * 面積計算 (倍横距法)				* * ワーク名: 682BL						
器械点	視準点	夾角	方向角	距離	緯距	経距	X座標	Y座標	倍横距	倍面積
682-8	682-1		217-52-02				-137881.083	-72058.208		
682-1	682-2	89-59-47	127-51-49	35.289	-21.660	27.860	-137902.743	-72030.348	27.860	-603.447600
682-2	682-3	89-59-28	37-51-17	47.963	37.870	29.433	-137864.873	-72000.915	85.153	3224.744110
682-3	682-4	182-09-35	40-00-52	13.800	10.569	8.873	-137854.304	-71992.042	123.459	1304.838171
682-4	682-5	177-50-57	37-51-49	104.643	82.613	64.228	-137771.691	-71927.814	196.560	16238.411280
682-5	682-6	135-11-42	353-03-31	4.990	4.953	-0.603	-137766.738	-71928.417	260.185	1288.696305
682-6	682-7	134-49-40	307-53-11	28.738	17.648	-22.681	-137749.090	-71951.098	236.901	4180.828848
682-7	682-8	135-07-57	263-01-08	4.986	-0.606	-4.949	-137749.696	-71956.047	209.271	-126.818226
682-8	682-1	134-50-54	217-52-02	166.431	-131.387	-102.161	-137881.083	-72058.208	102.161	-13422.627307
									倍面積	12084.625581
									面積	6042.3127905

<< H.7 高丘・葵 地区 >>

* * 面積計算 (倍横距法) * *					ワーク名: 682BL-1					
器械点	視準点	夾角	方向角	距離	緯距	経距	X座標	Y座標	倍横距	倍面積
682-35	682-70		218-00-52				-137767.370	-71946.809		
682-70	682-34	89-54-22	127-55-14	17.648	-10.846	13.922	-137778.216	-71932.887	13.922	-150.998012
682-34	682-5	89-56-35	37-51-49	8.265	6.525	5.073	-137771.691	-71927.814	32.917	214.783425
682-5	682-6	135-11-42	353-03-31	4.990	4.953	-0.603	-137766.738	-71928.417	37.387	185.177811
682-6	682-35	134-49-40	307-53-11	14.101	8.659	-11.129	-137758.079	-71939.546	25.655	222.146645
682-35	682-70	90-07-41	218-00-52	11.793	-9.291	-7.263	-137767.370	-71946.809	7.263	-67.480533
									倍面積	403.629336
									面積	201.814668

<< H.7 高丘・葵 地区 >>

* * 面積計算 (倍横距法) * *					ワーク名: 682BL-2					
器械点	視準点	夾角	方向角	距離	緯距	経距	X座標	Y座標	倍横距	倍面積
682-70	682-68		217-56-44				-137776.496	-71953.925		
682-68	682-33	90-01-07	127-57-51	17.665	-10.866	13.927	-137787.362	-71939.998	13.927	-151.330782
682-33	682-34	89-53-58	37-51-49	11.585	9.146	7.111	-137778.216	-71932.887	34.965	319.789890
682-34	682-70	90-03-25	307-55-14	17.648	10.846	-13.922	-137767.370	-71946.809	28.154	305.358284
682-70	682-68	90-01-30	217-56-44	11.572	-9.126	-7.116	-137776.496	-71953.925	7.116	-64.940616
									倍面積	408.876776
									面積	204.438388

座標面積計算書 (倍横距法)

349 [街区名 : 682]
 [地番 : 682 (2)]

点名	点名	内角	方向角	辺長	dx	*	dy	*	X	Y	DMD	2A
682-71	682-34		37-51-49						-137778.216	-71932.887		
682-34	682-70	90-03-25	307-55-14	17.648	10.846	0	-13.922	0	-137767.370	-71946.809	-13.922	-150.998012
682-70	682-72	90-01-30	217-56-44	11.443	-9.024	0	-7.036	-1	-137776.394	-71953.846	-34.881	314.766144
682-72	682-71	90-01-07	127-57-51	17.665	-10.867	0	13.927	0	-137787.261	-71939.919	-27.991	304.178197
682-71	682-34	89-53-58	37-51-49	11.457	9.045	0	7.032	0	-137778.216	-71932.887	-7.032	-63.604440
合計	測角数 = 4	360-00-00		58.213	0.000	0	0.001	-1			倍面積	404.341889
											面積	202.1709445
											地積	202.17

349 [街区名 : 682]
 [地番 : 682 (3)]

点名	点名	内角	方向角	辺長	dx	*	dy	*	X	Y	DMD	2A
682-72	682-68		217-56-44						-137776.496	-71953.925		
682-68	682-33	90-01-07	127-57-51	17.665	-10.867	1	13.927	0	-137787.362	-71939.998	13.927	-151.330782
682-33	682-71	89-53-58	37-51-49	0.129	0.102	-1	0.079	0	-137787.261	-71939.919	27.933	2.821233
682-71	682-72	90-06-02	307-57-51	17.665	10.867	0	-13.927	0	-137776.394	-71953.846	14.085	153.061695
682-72	682-68	89-58-53	217-56-44	0.129	-0.102	0	-0.079	0	-137776.496	-71953.925	0.079	-0.008058
合計	測角数 = 4	360-00-00		35.588	0.000	0	0.000	0			倍面積	4.544088
											面積	2.2720440
											地積	2.27

<< H.7 高丘・葵 地区 >>

* * 面積計算 (倍横距法) *					* * ワーク名: 682BL-4					
器械点	視準点	夾角	方向角	距離	緯距	経距	X座標	Y座標	倍横距	倍面積
682-68	682-67		217-56-44				-137785.718	-71961.116		
682-67	682-32	90-01-32	127-58-16	17.682	-10.879	13.939	-137796.597	-71947.177	13.939	-151.642381
682-32	682-33	89-53-33	37-51-49	11.697	9.235	7.179	-137787.362	-71939.998	35.057	323.751395
682-33	682-68	90-06-02	307-57-51	17.665	10.866	-13.927	-137776.496	-71953.925	28.309	307.605594
682-68	682-67	89-58-53	217-56-44	11.695	-9.222	-7.191	-137785.718	-71961.116	7.191	-66.315402
									倍面積	413.399206
									面積	206.699603

<< H.7 高丘・葵 地区 >>

* * 面積計算 (倍横距法) *					* * ワーク名: 682BL-6					
器械点	視準点	夾角	方向角	距離	緯距	経距	X座標	Y座標	倍横距	倍面積
682-67	682-65		217-59-06				-137794.931	-71968.310		
682-65	682-31	90-02-55	128-02-01	17.706	-10.910	13.946	-137805.841	-71954.364	13.946	-152.150860
682-31	682-32	89-49-48	37-51-49	11.709	9.244	7.187	-137796.597	-71947.177	35.079	324.270276
682-32	682-67	90-06-27	307-58-16	17.682	10.879	-13.939	-137785.718	-71961.116	28.327	308.169433
682-67	682-65	90-00-50	217-59-06	11.689	-9.213	-7.194	-137794.931	-71968.310	7.194	-66.278322
									倍面積	414.010527
									面積	207.0052635

<< H.7 高丘・葵 地区 >>

* * 面積計算 (倍横距法) *					ワーク名: 682BL-8					
器械点	視準点	夾角	方向角	距離	緯距	経距	X座標	Y座標	倍横距	倍面積
682-65	682-63		217-59-06				-137804.158	-71975.515		
682-63	682-30	90-04-26	128-03-32	17.731	-10.931	13.961	-137815.089	-71961.554	13.961	-152.607691
682-30	682-31	89-48-17	37-51-49	11.714	9.248	7.190	-137805.841	-71954.364	35.112	324.715776
682-31	682-65	90-10-12	308-02-01	17.706	10.910	-13.946	-137794.931	-71968.310	28.356	309.363960
682-65	682-63	89-57-05	217-59-06	11.706	-9.227	-7.205	-137804.158	-71975.515	7.205	-66.480535
									倍面積	414.991510
									面積	207.495755

<< H.7 高丘・葵 地区 >>

* * 面積計算 (倍横距法) * *					ワーク名: 682BL-10					
器械点	視準点	夾角	方向角	距離	緯距	経距	X座標	Y座標	倍横距	倍面積
682-63	682-60		217-59-06				-137813.386	-71982.721		
682-60	682-29	90-01-52	128-00-58	17.756	-10.936	13.989	-137824.322	-71968.732	13.989	-152.983704
682-29	682-30	89-50-51	37-51-49	11.695	9.233	7.178	-137815.089	-71961.554	35.156	324.595348
682-30	682-63	90-11-43	308-03-32	17.731	10.931	-13.961	-137804.158	-71975.515	28.373	310.145263
682-63	682-60	89-55-34	217-59-06	11.708	-9.228	-7.206	-137813.386	-71982.721	7.206	-66.496968
									倍面積	415.259939
									面積	207.6299695

<< H.7 高丘・葵 地区 >>

* * 面積計算 (倍横距法) * *					ワーク名: 682BL-12					
器械点	視準点	夾角	方向角	距離	緯距	経距	X座標	Y座標	倍横距	倍面積
682-58	682-57		218-18-45				-137822.601	-71989.918		
682-57	682-28	89-41-30	128-00-15	17.782	-10.949	14.012	-137833.550	-71975.906	14.012	-153.417388
682-28	682-29	89-51-34	37-51-49	11.689	9.228	7.174	-137824.322	-71968.732	35.198	324.807144
682-29	682-60	90-09-09	308-00-58	17.756	10.936	-13.989	-137813.386	-71982.721	28.383	310.396488
682-60	682-58	89-56-19	217-57-17	10.533	-8.305	-6.478	-137821.691	-71989.199	7.916	-65.742380
682-58	682-57	180-21-28	218-18-45	1.160	-0.910	-0.719	-137822.601	-71989.918	0.719	-0.654290
									倍面積	415.389574
									面積	207.694787

座標面積計算書 (倍横距法)

360 [街区名 : 682]
 [地番 : 682(12-1)]

点名	点名	内角	方向角	辺長	dx	*	dy	*	X	Y	DMD	2A
682-101	682-29'		37-51-49						-137824.322	-71968.732		
682-29	682-60'	90-09-09	308-00-58	17.756	10.936	0	-13.989	0	-137813.386	-71982.721	-13.989	-152.983704
682-60	682-58'	89-56-19	217-57-17	10.533	-8.305	0	-6.478	0	-137821.691	-71989.199	-34.456	286.157080
682-58	682-102'	180-21-28	218-18-45	0.635	-0.498	0	-0.394	0	-137822.189	-71989.593	-41.328	20.581344
682-102	682-101'	89-41-30	128-00-15	17.778	-10.946	0	14.008	1	-137833.135	-71975.584	-27.713	303.346498
682-101	682-29'	89-51-34	37-51-49	11.164	8.814	-1	6.852	0	-137824.322	-71968.732	-6.852	-60.386676
合計	測角数 = 5	540-00-00		57.866	0.001	-1	-0.001	1			倍面積	396.714542
											面積	198.3572710
											地積	198.35 ✓

360 [街区名 : 682]
 [地番 : 682(12-2)]

点名	点名	内角	方向角	辺長	dx	*	dy	*	X	Y	DMD	2A
682-102	682-74'		218-18-45						-137822.384	-71989.746		
682-74	682-73'	89-41-30	128-00-15	17.780	-10.947	0	14.010	0	-137833.331	-71975.736	14.010	-153.367470
682-73	682-101'	89-51-34	37-51-49	0.248	0.196	0	0.152	0	-137833.135	-71975.584	28.172	5.521712
682-101	682-102'	90-08-26	308-00-15	17.778	10.946	0	-14.008	-1	-137822.189	-71989.593	14.315	156.691990
682-102	682-74'	90-18-30	218-18-45	0.248	-0.195	0	-0.154	1	-137822.384	-71989.746	0.153	-0.029835
合計	測角数 = 4	360-00-00		36.054	0.000	0	0.000	0			倍面積	8.816397
											面積	4.4081985
											地積	4.40 ✓

座標面積計算書 (倍横距法)

349 [街区名 : 682]
 [地番 : 682(12)]

点名	点名	内角	方向角	辺長	dx	*	dy	*	X	Y	DMD	2A
682-73	682-29		37-51-49						-137824.322	-71968.732		
682-29	682-60	90-09-09	308-00-58	17.756	10.936	0	-13.989	0	-137813.386	-71982.721	-13.989	-152.983704
682-60	682-58	89-56-19	217-57-17	10.533	-8.305	0	-6.478	0	-137821.691	-71989.199	-34.456	286.157080
682-58	682-74	180-21-28	218-18-45	0.883	-0.693	0	-0.547	0	-137822.384	-71989.746	-41.481	28.746333
682-74	682-73	89-41-30	128-00-15	17.780	-10.947	0	14.010	0	-137833.331	-71975.736	-28.018	306.713046
682-73	682-29	89-51-34	37-51-49	11.412	9.009	0	7.005	-1	-137824.322	-71968.732	-7.004	-63.099036
合計	測角数 = 5	540-00-00		58.364	0.000	0	0.001	-1			倍面積	405.533719
											面積	202.7668595
											地積	202.76

349 [街区名 : 682]
 [地番 : 682(13)]

点名	点名	内角	方向角	辺長	dx	*	dy	*	X	Y	DMD	2A
682-74	682-57		218-18-45						-137822.601	-71989.918		
682-57	682-28	89-41-30	128-00-15	17.782	-10.949	0	14.012	0	-137833.550	-71975.906	14.012	-153.417388
682-28	682-73	89-51-34	37-51-49	0.277	0.219	0	0.170	0	-137833.331	-71975.736	28.194	6.174486
682-73	682-74	90-08-26	308-00-15	17.780	10.947	0	-14.010	0	-137822.384	-71989.746	14.354	157.133238
682-74	682-57	90-18-30	218-18-45	0.277	-0.217	0	-0.172	0	-137822.601	-71989.918	0.172	-0.037324
合計	測角数 = 4	360-00-00		36.116	0.000	0	0.000	0			倍面積	9.853012
											面積	4.9265060
											地積	4.92

座標面積計算書 (倍横距法)

349 [街区名 : 682]
 [地番 : 682(14-1)]

点名	点名	内角	方向角	辺長	dx	*	dy	*	X	Y	DMD	2A
682-57	682-88		217-58-47						-137831.582	-71996.930		
682-88	682-85	90-05-23	128-04-10	17.805	-10.979	0	14.017	1	-137842.561	-71982.912	14.018	-153.903622
682-85	682-98	89-47-39	37-51-49	10.414	8.222	0	6.392	0	-137834.339	-71976.520	34.428	283.067016
682-98	682-99	90-08-26	308-00-15	4.444	2.736	0	-3.502	0	-137831.603	-71980.022	37.318	102.102048
682-99	682-100	270-00-00	38-00-15	1.000	0.788	0	0.616	0	-137830.815	-71979.406	34.432	27.132416
682-100	682-57	90-00-00	308-00-15	13.340	8.214	0	-10.511	-1	-137822.601	-71989.918	24.536	201.538704
682-57	682-88	89-58-32	217-58-47	11.394	-8.981	0	-7.012	0	-137831.582	-71996.930	7.012	-62.974772
合計	測角数 = 6	720-00-00		58.397	0.000	0	0.000	0			倍面積	396.961790
											面積	198.4808950
											地積	198.48

349 [街区名 : 682]
 [地番 : 682(14-2)]

点名	点名	内角	方向角	辺長	dx	*	dy	*	X	Y	DMD	2A
682-99	682-98		128-00-15						-137834.339	-71976.520		
682-98	682-28	89-51-34	37-51-49	1.000	0.789	0	0.614	0	-137833.550	-71975.906	0.614	0.484446
682-28	682-100	90-08-26	308-00-15	4.442	2.735	0	-3.500	0	-137830.815	-71979.406	-2.272	-6.213920
682-100	682-99	90-00-00	218-00-15	1.000	-0.788	0	-0.616	0	-137831.603	-71980.022	-6.388	5.033744
682-99	682-98	90-00-00	128-00-15	4.444	-2.736	0	3.502	0	-137834.339	-71976.520	-3.502	9.581472
合計	測角数 = 4	360-00-00		10.886	0.000	0	0.000	0			倍面積	8.885742
											面積	4.4428710
											地積	4.44

座標面積計算書 (倍横距法)

349 [街区名 : 682]
 [地番 : 682(15)]

点名	点名	内角	方向角	辺長	d x	*	d y	*	X	Y	DMD	2 A
682-88	682-55		217-58-47						-137831.822	-71997.117		
682-55	682-27	90-05-23	128-04-10	17.806	-10.979	0	14.018	0	-137842.801	-71983.099	14.018	-153.903622
682-27	682-85	89-47-39	37-51-49	0.304	0.240	0	0.187	0	-137842.561	-71982.912	28.223	6.773520
682-85	682-88	90-12-21	308-04-10	17.805	10.979	0	-14.017	-1	-137831.582	-71996.930	14.392	158.009768
682-88	682-55	89-54-37	217-58-47	0.304	-0.240	0	-0.187	0	-137831.822	-71997.117	0.187	-0.044880
合計	測角数 = 4	360-00-00		36.219	0.000	0	0.001	-1			倍面積	10.834786
											面積	5.4173930
											地積	5.41

<< H.7 高丘・葵 地区 >>

* * 面積計算 (倍横距法) *					* * ワーク名: 682BL-14					
器械点	視準点	夾角	方向角	距離	緯距	経距	X座標	Y座標	倍横距	倍面積
682-57	682-55		217-58-47				-137831.822	-71997.117		
682-55	682-27	90-05-23	128-04-10	17.806	-10.979	14.018	-137842.801	-71983.099	14.018	-153.903622
682-27	682-28	89-47-39	37-51-49	11.719	9.251	7.193	-137833.550	-71975.906	35.229	325.903479
682-28	682-57	90-08-26	308-00-15	17.782	10.949	-14.012	-137822.601	-71989.918	28.410	311.061090
682-57	682-55	89-58-32	217-58-47	11.698	-9.221	-7.199	-137831.822	-71997.117	7.199	-66.381979
									倍面積	416.678968
									面積	208.339484

<< H.7 高丘・葵 地区 >>

* * 面積計算 (倍横距法) *					* * ワーク名: 682BL-16					
器械点	視準点	夾角	方向角	距離	緯距	経距	X座標	Y座標	倍横距	倍面積
682-55	682-53		217-58-13				-137843.405	-72006.157		
682-53	682-26	90-06-33	128-04-46	17.828	-10.996	14.034	-137854.401	-71992.123	14.034	-154.317864
682-26	682-4	91-56-06	40-00-52	0.126	0.097	0.081	-137854.304	-71992.042	28.149	2.730453
682-4	682-27	177-50-57	37-51-49	14.570	11.503	8.943	-137842.801	-71983.099	37.173	427.601019
682-27	682-55	90-12-21	308-04-10	17.806	10.979	-14.018	-137831.822	-71997.117	32.098	352.403942
682-55	682-53	89-54-03	217-58-13	14.693	-11.583	-9.040	-137843.405	-72006.157	9.040	-104.710320
									倍面積	523.707230
									面積	261.853615

座標面積計算書 (倍横距法)

349 [街区名 : 682]
 [地番 : 682(18)]

点名	点名	内角	方向角	辺長	d x	*	d y	*	X	Y	DMD	2 A
682-75	682-26		40-00-52						-137854.401	-71992.123		
682-26	682-53	88-03-54	308-04-46	17.828	10.995	1	-14.033	-1	-137843.405	-72006.157	-14.034	-154.317864
682-53	682-76	89-50-11	217-54-57	11.359	-8.961	0	-6.980	0	-137852.366	-72013.137	-35.048	314.065128
682-76	682-75	90-01-27	127-56-24	17.414	-10.707	0	13.734	-1	-137863.073	-71999.404	-28.295	302.954565
682-75	682-26	92-04-28	40-00-52	11.323	8.672	0	7.280	1	-137854.401	-71992.123	-7.281	-63.140832
合計	測角数 = 4	360-00-00		57.924	-0.001	1	0.001	-1			倍面積	399.560997
											面積	199.7804985
											地積	199.78

349 [街区名 : 682]
 [地番 : 682(19)]

点名	点名	内角	方向角	辺長	d x	*	d y	*	X	Y	DMD	2 A
682-76	682-52		217-54-57						-137852.637	-72013.348		
682-52	682-25	90-01-27	127-56-24	17.401	-10.699	0	13.723	0	-137863.336	-71999.625	13.723	-146.822377
682-25	682-75	92-04-28	40-00-52	0.343	0.263	0	0.221	0	-137863.073	-71999.404	27.667	7.276421
682-75	682-76	87-55-32	307-56-24	17.414	10.707	0	-13.734	1	-137852.366	-72013.137	14.155	151.557585
682-76	682-52	89-58-33	217-54-57	0.343	-0.271	0	-0.211	0	-137852.637	-72013.348	0.211	-0.057181
合計	測角数 = 4	360-00-00		35.501	0.000	0	-0.001	1			倍面積	11.954448
											面積	5.9772240
											地積	5.97

<< H.7 高丘・葵 地区 >>

* * 面積計算 (倍横距法)				* * ワーク名: 682BL-18						
器械点	視準点	夾角	方向角	距離	緯距	経距	X座標	Y座標	倍横距	倍面積
682-53	682-52		217-54-57				-137852.637	-72013.348		
682-52	682-25	90-01-27	127-56-24	17.401	-10.699	13.723	-137863.336	-71999.625	13.723	-146.822377
682-25	682-26	92-04-28	40-00-52	11.666	8.935	7.502	-137854.401	-71992.123	34.948	312.260380
682-26	682-53	88-03-54	308-04-46	17.828	10.996	-14.034	-137843.405	-72006.157	28.416	312.462336
682-53	682-52	89-50-11	217-54-57	11.702	-9.232	-7.191	-137852.637	-72013.348	7.191	-66.387312
									倍面積	411.513027
									面積	205.7565135

<< H.7 高丘・葵 地区 >>

* * 面積計算 (倍横距法)				* * ワーク名: 682BL-20-1						
器械点	視準点	夾角	方向角	距離	緯距	経距	X座標	Y座標	倍横距	倍面積
682-52	682-51		217-58-49				-137861.107	-72019.961		
682-51	682-24	89-52-55	127-51-44	17.349	-10.649	13.697	-137871.756	-72006.264	13.697	-145.859353
682-24	682-3	89-59-33	37-51-17	8.717	6.883	5.349	-137864.873	-72000.915	32.743	225.370069
682-3	682-25	182-09-35	40-00-52	2.007	1.537	1.290	-137863.336	-71999.625	39.382	60.530134
682-25	682-52	87-55-32	307-56-24	17.401	10.699	-13.723	-137852.637	-72013.348	26.949	288.327351
682-52	682-51	90-02-25	217-58-49	10.746	-8.470	-6.613	-137861.107	-72019.961	6.613	-56.012110
									倍面積	372.356091
									面積	186.1780455

<< H.7 高丘・葵 地区 >>

* * 面積計算 (倍横距法) *					* * ワーク名: 682BL-20-2					
器械点	視準点	夾角	方向角	距離	緯距	経距	X座標	Y座標	倍横距	倍面積
682-50	682-49		218-11-20				-137871.187	-72027.846		
682-49	682-23	89-59-58	128-11-18	17.390	-10.751	13.668	-137881.938	-72014.178	13.668	-146.944668
682-23	682-24	89-39-59	37-51-17	12.896	10.182	7.914	-137871.756	-72006.264	35.250	358.915500
682-24	682-51	90-00-27	307-51-44	17.349	10.649	-13.697	-137861.107	-72019.961	29.467	313.794083
682-51	682-50	90-07-05	217-58-49	9.452	-7.451	-5.817	-137868.558	-72025.778	9.953	-74.159803
682-50	682-49	180-12-31	218-11-20	3.345	-2.629	-2.068	-137871.187	-72027.846	2.068	-5.436772
									倍面積	446.168340
									面積	223.084170

<< H.7 高丘・葵 地区 >>

* * 面積計算 (倍横距法) *					* * ワーク名: 682BL-22					
器械点	視準点	夾角	方向角	距離	緯距	経距	X座標	Y座標	倍横距	倍面積
682-49	682-47		217-54-19				-137880.479	-72035.081		
682-47	682-22	90-05-47	128-00-06	17.400	-10.713	13.711	-137891.192	-72021.370	13.711	-146.885943
682-22	682-23	89-51-11	37-51-17	11.720	9.254	7.192	-137881.938	-72014.178	34.614	320.317956
682-23	682-49	90-20-01	308-11-18	17.390	10.751	-13.668	-137871.187	-72027.846	28.138	302.511638
682-49	682-47	89-43-01	217-54-19	11.777	-9.292	-7.235	-137880.479	-72035.081	7.235	-67.227620
									倍面積	408.716031
									面積	204.3580155

<< H.7 高丘・葵 地区 >>

* * 面積計算 (倍横距法)				* * ワーク名: 682BL-24						
器械点	視準点	夾角	方向角	距離	緯距	経距	X座標	Y座標	倍横距	倍面積
682-47	682-21		217-58-55				-137892.043	-72044.110		
682-21	682-2	89-52-54	127-51-49	17.432	-10.700	13.762	-137902.743	-72030.348	13.762	-147.253400
682-2	682-22	89-59-28	37-51-17	14.630	11.551	8.978	-137891.192	-72021.370	36.502	421.634602
682-22	682-47	90-08-49	308-00-06	17.400	10.713	-13.711	-137880.479	-72035.081	31.769	340.341297
682-47	682-21	89-58-49	217-58-55	14.672	-11.564	-9.029	-137892.043	-72044.110	9.029	-104.411356
									倍面積	510.311143
									面積	255.1555715

<< H.7 高丘・葵 地区 >>

* * 面積計算 (倍横距法)				* * ワーク名: 682BL-26						
器械点	視準点	夾角	方向角	距離	緯距	経距	X座標	Y座標	倍横距	倍面積
682-46	682-1		217-52-02				-137881.083	-72058.208		
682-1	682-21	89-59-47	127-51-49	17.857	-10.960	14.098	-137892.043	-72044.110	14.098	-154.514080
682-21	682-47	90-07-06	37-58-55	14.672	11.564	9.029	-137880.479	-72035.081	37.225	430.469900
682-47	682-48	179-55-24	37-54-19	0.777	0.613	0.477	-137879.866	-72034.604	46.731	28.646103
682-48	682-46	90-00-12	307-54-31	17.887	10.990	-14.112	-137868.876	-72048.716	33.096	363.725040
682-46	682-1	89-57-31	217-52-02	15.463	-12.207	-9.492	-137881.083	-72058.208	9.492	-115.868844
									倍面積	552.458119
									面積	276.2290595

<< H.7 高丘・葵 地区 >>

* * 面積計算 (倍横距法) *					* * ワーク名: 682BL-27					
器械点	視準点	夾角	方向角	距離	緯距	経距	X座標	Y座標	倍横距	倍面積
682-45	682-46		217-52-02				-137868.876	-72048.716		
682-46	682-48	90-02-29	127-54-31	17.887	-10.990	14.112	-137879.866	-72034.604	14.112	-155.090880
682-48	682-49	89-59-48	37-54-19	11.000	8.679	6.758	-137871.187	-72027.846	34.982	303.608778
682-49	682-50	180-17-01	38-11-20	3.345	2.629	2.068	-137868.558	-72025.778	43.808	115.171232
682-50	682-45	89-41-18	307-52-38	17.913	10.998	-14.139	-137857.560	-72039.917	31.737	349.043526
682-45	682-46	89-59-24	217-52-02	14.335	-11.316	-8.799	-137868.876	-72048.716	8.799	-99.569484
									倍面積	513.163172
									面積	256.581586

<< H.7 高丘・葵 地区 >>

* * 面積計算 (倍横距法) *					* * ワーク名: 682BL-28					
器械点	視準点	夾角	方向角	距離	緯距	経距	X座標	Y座標	倍横距	倍面積
682-44	682-45		217-52-02				-137857.560	-72039.917		
682-45	682-50	90-00-36	127-52-38	17.913	-10.998	14.139	-137868.558	-72025.778	14.139	-155.500722
682-50	682-52	90-06-11	37-58-49	20.199	15.921	12.430	-137852.637	-72013.348	40.708	648.112068
682-52	682-53	179-56-08	37-54-57	11.702	9.232	7.191	-137843.405	-72006.157	60.329	556.957328
682-53	682-54	180-03-16	37-58-13	2.509	1.978	1.544	-137841.427	-72004.613	69.064	136.608592
682-54	682-44	89-58-12	307-56-25	17.968	11.047	-14.170	-137830.380	-72018.783	56.438	623.470586
682-44	682-45	89-55-37	217-52-02	34.430	-27.180	-21.134	-137857.560	-72039.917	21.134	-574.422120
									倍面積	1235.225732
									面積	617.612866

座標面積計算書 (倍横距法)

349 [街区名 : 682]
 [地番 : 682 (28)]

点名	点名	内角	方向角	辺長	dx	*	dy	*	X	Y	DMD	2A
682-89	682-45		217-52-02						-137857.560	-72039.917		
682-45	682-50	90-00-36	127-52-38	17.913	-10.998	0	14.139	0	-137868.558	-72025.778	14.139	-155.500722
682-50	682-90	90-06-11	37-58-49	1.474	1.162	0	0.907	0	-137867.396	-72024.871	29.185	33.912970
682-90	682-89	89-53-49	307-52-38	17.916	11.000	0	-14.142	0	-137856.396	-72039.013	15.950	175.450000
682-89	682-45	89-59-24	217-52-02	1.474	-1.164	0	-0.905	1	-137857.560	-72039.917	0.904	-1.052256
合計	測角数 = 4	360-00-00		38.777	0.000	0	-0.001	1			倍面積	52.809992
											面積	26.4049960
											地積	26.40

349 [街区名 : 682]
 [地番 : 682 (29)]

点名	点名	内角	方向角	辺長	dx	*	dy	*	X	Y	DMD	2A
682-90	682-52		37-58-49						-137852.637	-72013.348		
682-52	682-53	179-56-08	37-54-57	11.702	9.232	0	7.191	0	-137843.405	-72006.157	7.191	66.387312
682-53	682-54	180-03-16	37-58-13	2.509	1.978	0	1.544	0	-137841.427	-72004.613	15.926	31.501628
682-54	682-44	89-58-12	307-56-25	17.968	11.047	0	-14.171	1	-137830.380	-72018.783	3.300	36.455100
682-44	682-89	89-55-37	217-52-02	32.956	-26.017	1	-20.230	0	-137856.396	-72039.013	-31.100	809.097600
682-89	682-90	90-00-36	127-52-38	17.916	-11.000	0	14.142	0	-137867.396	-72024.871	-37.188	409.068000
682-90	682-52	90-06-11	37-58-49	18.725	14.759	0	11.523	0	-137852.637	-72013.348	-11.523	-170.067957
合計	測角数 = 6	720-00-00		101.776	-0.001	1	-0.001	1			倍面積	1182.441683
											面積	591.2208415
											地積	591.22

座標面積計算書 (倍横距法)

349 [街区名 : 682]
 [地番 : 682 (30)]

点名	点名	内角	方向角	辺長	dx	*	dy	*	X	Y	DMD	2A
682-77	682-44		217-52-02						-137830.380	-72018.783		
682-44	682-54	90-04-23	127-56-25	17.968	-11.047	0	14.171	-1	-137841.427	-72004.613	14.170	-156.535990
682-54	682-78	90-01-48	37-58-13	0.813	0.641	0	0.500	0	-137840.786	-72004.113	28.840	18.486440
682-78	682-77	89-58-12	307-56-25	17.969	11.048	0	-14.171	0	-137829.738	-72018.284	15.169	167.587112
682-77	682-44	89-55-37	217-52-02	0.813	-0.642	0	-0.499	0	-137830.380	-72018.783	0.499	-0.320358
合計	測角数 = 4	360-00-00		37.563	0.000	0	0.001	-1			倍面積	29.217204
											面積	14.6086020
											地積	14.60

349 [街区名 : 682]
 [地番 : 682 (31)]

点名	点名	内角	方向角	辺長	dx	*	dy	*	X	Y	DMD	2A
682-55	682-56		37-58-47						-137829.702	-71995.462		
682-56	682-43	89-54-55	307-53-42	17.995	11.053	0	-14.201	1	-137818.649	-72009.662	-14.200	-156.952600
682-43	682-77	89-58-20	217-52-02	14.046	-11.088	-1	-8.622	0	-137829.738	-72018.284	-37.022	410.536958
682-77	682-78	90-04-23	127-56-25	17.969	-11.048	0	14.171	0	-137840.786	-72004.113	-31.473	347.713704
682-78	682-55	90-01-48	37-58-13	11.371	8.964	0	6.996	0	-137831.822	-71997.117	-10.306	-92.382984
682-55	682-56	180-00-34	37-58-47	2.689	2.120	0	1.655	0	-137829.702	-71995.462	-1.655	-3.508600
合計	測角数 = 5	540-00-00		64.070	0.001	-1	-0.001	1			倍面積	505.406478
											面積	252.7032390
											地積	252.70

座標面積計算書 (倍横距法)

349 [街区名 : 682]
 [地番 : 682 (32)]

点名	点名	内角	方向角	辺長	dx	*	dy	*	X	Y	DMD	2A
682-79	682-43		217-52-02						-137818.649	-72009.662		
682-43	682-56	90-01-40	127-53-42	17.995	-11.053	0	14.201	-1	-137829.702	-71995.462	14.200	-156.952600
682-56	682-80	90-05-05	37-58-47	0.093	0.073	0	0.057	0	-137829.629	-71995.405	28.457	2.077361
682-80	682-79	89-54-55	307-53-42	17.995	11.053	0	-14.201	0	-137818.576	-72009.606	14.313	158.201589
682-79	682-43	89-58-20	217-52-02	0.093	-0.073	0	-0.057	1	-137818.649	-72009.662	0.056	-0.004088
合計	測角数 = 4	360-00-00		36.176	0.000	0	0.000	0			倍面積	3.322262
											面積	1.6611310
											地積	1.66

349 [街区名 : 682]
 [地番 : 682 (33)]

点名	点名	内角	方向角	辺長	dx	*	dy	*	X	Y	DMD	2A
682-57	682-58		38-18-45						-137821.691	-71989.199		
682-58	682-42	89-18-58	307-37-43	18.022	11.003	0	-14.273	0	-137810.688	-72003.472	-14.273	-157.045819
682-42	682-79	90-14-19	217-52-02	9.992	-7.888	0	-6.133	-1	-137818.576	-72009.606	-34.680	273.555840
682-79	682-80	90-01-40	127-53-42	17.995	-11.053	0	14.201	0	-137829.629	-71995.405	-26.613	294.153489
682-80	682-57	90-05-05	37-58-47	8.916	7.028	0	5.487	0	-137822.601	-71989.918	-6.925	-48.668900
682-57	682-58	180-19-58	38-18-45	1.160	0.910	0	0.719	0	-137821.691	-71989.199	-0.719	-0.654290
合計	測角数 = 5	540-00-00		56.085	0.000	0	0.001	-1			倍面積	361.340320
											面積	180.6701600
											地積	180.67

座標面積計算書 (倍横距法)

349 [街区名 : 682]
 [地番 : 682 (34)]

点名	点名	内角	方向角	辺長	dx	*	dy	*	X	Y	DMD	2A
682-81	682-42 /		217-52-02						-137810.688	-72003.472		
682-42	682-58 /	89-45-41	127-37-43	18.022 /	-11.003	0	14.273	0	-137821.691	-71989.199	14.273	-157.045819
682-58	682-82 /	90-19-34	37-57-17	0.101 /	0.080	-1	0.062	0	-137821.612	-71989.137	28.608	2.260032
682-82	682-81 /	89-40-26	307-37-43	18.022 /	11.003	0	-14.273	0	-137810.609	-72003.410	14.397	158.410191
682-81	682-42 /	90-14-19	217-52-02	0.101 /	-0.080	1	-0.062	0	-137810.688	-72003.472	0.062	-0.004898
合計	測角数 = 4	360-00-00		36.246	0.000	0	0.000	0			倍面積	3.619506
											面積	1.8097530
											地積	1.80 /

349 [街区名 : 682]
 [地番 : 682 (35)]

点名	点名	内角	方向角	辺長	dx	*	dy	*	X	Y	DMD	2A
682-82	682-59 /		37-57-17						-137813.722	-71982.983		
682-59	682-41 /	89-47-39	307-44-56	18.037 /	11.042	0	-14.262	0	-137802.680	-71997.245	-14.262	-157.481004
682-41	682-81 /	90-07-06	217-52-02	10.043 /	-7.928	-1	-6.165	0	-137810.609	-72003.410	-34.689	275.049081
682-81	682-82 /	89-45-41	127-37-43	18.022 /	-11.003	0	14.273	0	-137821.612	-71989.137	-26.581	292.470743
682-82	682-59 /	90-19-34	37-57-17	10.006 /	7.890	0	6.154	0	-137813.722	-71982.983	-6.154	-48.555060
合計	測角数 = 4	360-00-00		56.108	0.001	-1	0.000	0			倍面積	361.483760
											面積	180.7418800
											地積	180.74 /

<< H.7 高丘・葵 地区 >>

* * 面積計算 (倍横距法) * *					ワーク名: 682BL-31					
器械点	視準点	夾角	方向角	距離	緯距	経距	X座標	Y座標	倍横距	倍面積
682-43	682-44		217-52-02				-137830.380	-72018.783		
682-44	682-54	90-04-23	127-56-25	17.968	-11.047	14.170	-137841.427	-72004.613	14.170	-156.535990
682-54	682-55	90-01-48	37-58-13	12.184	9.605	7.496	-137831.822	-71997.117	35.836	344.204780
682-55	682-56	180-00-34	37-58-47	2.689	2.120	1.655	-137829.702	-71995.462	44.987	95.372440
682-56	682-43	89-54-55	307-53-42	17.995	11.053	-14.200	-137818.649	-72009.662	32.442	358.581426
682-43	682-44	89-58-20	217-52-02	14.859	-11.731	-9.121	-137830.380	-72018.783	9.121	-106.998451
									倍面積	534.624205
									面積	267.3121025

<< H.7 高丘・葵 地区 >>

* * 面積計算 (倍横距法) * *					ワーク名: 682BL-33					
器械点	視準点	夾角	方向角	距離	緯距	経距	X座標	Y座標	倍横距	倍面積
682-42	682-43		217-52-02				-137818.649	-72009.662		
682-43	682-56	90-01-40	127-53-42	17.995	-11.053	14.200	-137829.702	-71995.462	14.200	-156.952600
682-56	682-57	90-05-05	37-58-47	9.009	7.101	5.544	-137822.601	-71989.918	33.944	241.036344
682-57	682-58	180-19-58	38-18-45	1.160	0.910	0.719	-137821.691	-71989.199	40.207	36.588370
682-58	682-42	89-18-58	307-37-43	18.022	11.003	-14.273	-137810.688	-72003.472	26.653	293.262959
682-42	682-43	90-14-19	217-52-02	10.085	-7.961	-6.190	-137818.649	-72009.662	6.190	-49.278590
									倍面積	364.656483
									面積	182.3282415

<< H.7 高丘・葵 地区 >>

* * 面積計算 (倍横距法) *				* * ワーク名: 682BL-35						
器械点	視準点	夾角	方向角	距離	緯距	経距	X座標	Y座標	倍横距	倍面積
682-41	682-42		217-52-02				-137810.688	-72003.472		
682-42	682-58	89-45-41	127-37-43	18.022	-11.003	14.273	-137821.691	-71989.199	14.273	-157.045819
682-58	682-59	90-19-34	37-57-17	10.106	7.969	6.216	-137813.722	-71982.983	34.762	277.018378
682-59	682-41	89-47-39	307-44-56	18.037	11.042	-14.262	-137802.680	-71997.245	26.716	294.998072
682-41	682-42	90-07-06	217-52-02	10.144	-8.008	-6.227	-137810.688	-72003.472	6.227	-49.865816
									倍面積	365.104815
									面積	182.5524075

<< H.7 高丘・葵 地区 >>

* * 面積計算 (倍横距法) *					* * ワーク名: 682BL-36					
器械点	視準点	夾角	方向角	距離	緯距	経距	X座標	Y座標	倍横距	倍面積
682-40	682-41		217-52-02				-137802.680	-71997.245		
682-41	682-59	89-52-54	127-44-56	18.037	-11.042	14.262	-137813.722	-71982.983	14.262	-157.481004
682-59	682-60	90-12-21	37-57-17	0.426	0.336	0.262	-137813.386	-71982.721	28.786	9.672096
682-60	682-61	180-01-49	37-59-06	0.759	0.598	0.467	-137812.788	-71982.254	29.515	17.649970
682-61	682-40	89-45-50	307-44-56	18.039	11.044	-14.264	-137801.744	-71996.518	15.718	173.589592
682-40	682-41	90-07-06	217-52-02	1.185	-0.936	-0.727	-137802.680	-71997.245	0.727	-0.680472
									倍面積	42.750182
									面積	21.375091

<< H.7 高丘・葵 地区 >>

* * 面積計算 (倍横距法) *					* * ワーク名: 682BL-37					
器械点	視準点	夾角	方向角	距離	緯距	経距	X座標	Y座標	倍横距	倍面積
682-39	682-40		217-52-02				-137801.744	-71996.518		
682-40	682-61	89-52-54	127-44-56	18.039	-11.044	14.264	-137812.788	-71982.254	14.264	-157.531616
682-61	682-62	90-14-10	37-59-06	8.605	6.782	5.296	-137806.006	-71976.958	33.824	229.394368
682-62	682-39	90-01-06	308-00-12	18.057	11.118	-14.228	-137794.888	-71991.186	24.892	276.749256
682-39	682-40	89-51-50	217-52-02	8.685	-6.856	-5.332	-137801.744	-71996.518	5.332	-36.556192
									倍面積	312.055816
									面積	156.027908

座標面積計算書 (倍横距法)

349 [街区名 : 682]
 [地番 : 682 (38-1)]

点名	点名	内角	方向角	辺長	dx	*	dy	*	X	Y	DMD	2A
682-84	682-64		37-59-06						-137797.081	-71969.989		
682-64	682-38	89-55-31	307-54-37	18.080	11.109	0	-14.265	0	-137785.972	-71984.254	-14.265	-158.469885
682-38	682-83	89-57-25	217-52-02	8.888	-7.017	1	-5.456	1	-137792.988	-71989.709	-33.985	238.438760
682-83	682-84	90-00-00	127-52-02	18.062	-11.087	0	14.259	-1	-137804.075	-71975.451	-25.182	279.192834
682-84	682-64	90-07-04	37-59-06	8.874	6.994	0	5.462	0	-137797.081	-71969.989	-5.462	-38.201228
合計	測角数 = 4	360-00-00		53.904	-0.001	1	0.000	0			倍面積	320.960481
											面積	160.4802405
											地積	160.48

349 [街区名 : 682]
 [地番 : 682 (38-2)]

点名	点名	内角	方向角	辺長	dx	*	dy	*	X	Y	DMD	2A
682-39	682-62		128-00-12						-137806.006	-71976.958		
682-62	682-84	89-58-54	37-59-06	2.449	1.930	1	1.507	0	-137804.075	-71975.451	1.507	2.910017
682-84	682-83	89-52-56	307-52-02	18.062	11.087	0	-14.259	1	-137792.988	-71989.709	-11.244	-124.662228
682-83	682-39	90-00-00	217-52-02	2.406	-1.899	-1	-1.477	0	-137794.888	-71991.186	-26.979	51.260100
682-39	682-62	90-08-10	128-00-12	18.057	-11.118	0	14.228	0	-137806.006	-71976.958	-14.228	158.186904
合計	測角数 = 4	360-00-00		40.974	0.000	0	-0.001	1			倍面積	87.694793
											面積	43.8473965
											地積	43.84

<< H.7 高丘・葵 地区 >>

* * 面積計算 (倍横距法) *					* * ワーク名: 682BL-38					
器械点	視準点	夾角	方向角	距離	緯距	経距	X座標	Y座標	倍横距	倍面積
682-38	682-39		217-52-02				-137794.888	-71991.186		
682-39	682-62	90-08-10	128-00-12	18.057	-11.118	14.228	-137806.006	-71976.958	14.228	-158.186904
682-62	682-64	89-58-54	37-59-06	11.323	8.925	6.969	-137797.081	-71969.989	35.425	316.168125
682-64	682-38	89-55-31	307-54-37	18.080	11.109	-14.265	-137785.972	-71984.254	28.129	312.485061
682-38	682-39	89-57-25	217-52-02	11.294	-8.916	-6.932	-137794.888	-71991.186	6.932	-61.805712
									倍面積	408.660570
									面積	204.330285

<< H.7 高丘・葵 地区 >>

* * 面積計算 (倍横距法) *					* * ワーク名: 682BL-39					
器械点	視準点	夾角	方向角	距離	緯距	経距	X座標	Y座標	倍横距	倍面積
682-37	682-38		217-52-02				-137785.972	-71984.254		
682-38	682-64	90-02-35	127-54-37	18.080	-11.109	14.265	-137797.081	-71969.989	14.265	-158.469885
682-64	682-66	90-04-29	37-59-06	11.607	9.148	7.144	-137787.933	-71962.845	35.674	326.345752
682-66	682-37	89-50-37	307-49-43	18.104	11.104	-14.300	-137776.829	-71977.145	28.518	316.663872
682-37	682-38	90-02-19	217-52-02	11.582	-9.143	-7.109	-137785.972	-71984.254	7.109	-64.997587
									倍面積	419.542152
									面積	209.771076

座標面積計算書 (倍横距法)

349 [街区名 : 682]
 [地番 : 682 (40)]

点名	点名	内角	方向角	辺長	dx	*	dy	*	X	Y	DMD	2A
682-91	682-37		217-52-02						-137776.829	-71977.145		
682-37	682-66	89-57-41	127-49-43	18.104	-11.103	-1	14.299	1	-137787.933	-71962.845	14.300	-158.787200
682-66	682-92	90-09-23	37-59-06	0.975	0.768	1	0.600	-1	-137787.164	-71962.246	29.199	22.454031
682-92	682-91	89-50-37	307-49-43	18.106	11.104	0	-14.301	0	-137776.060	-71976.547	15.497	172.078688
682-91	682-37	90-02-19	217-52-02	0.975	-0.770	1	-0.598	0	-137776.829	-71977.145	0.598	-0.459862
合計	測角数 = 4	360-00-00		38.160	-0.001	1	0.000	0			倍面積	35.285657
											面積	17.6428285
											地積	17.64

349 [街区名 : 682]
 [地番 : 682 (41)]

点名	点名	内角	方向角	辺長	dx	*	dy	*	X	Y	DMD	2A
682-67	682-69		37-56-44						-137771.206	-71949.800		
682-69	682-36	89-55-18	307-52-02	18.135	11.132	0	-14.316	0	-137760.074	-71964.116	-14.316	-159.365712
682-36	682-91	90-00-00	217-52-02	20.250	-15.986	0	-12.430	-1	-137776.060	-71976.547	-41.063	656.433118
682-91	682-92	89-57-41	127-49-43	18.106	-11.104	0	14.301	0	-137787.164	-71962.246	-39.193	435.199072
682-92	682-67	90-09-23	37-59-06	1.835	1.446	0	1.129	1	-137785.718	-71961.116	-23.762	-34.359852
682-67	682-69	179-57-38	37-56-44	18.403	14.513	-1	11.316	0	-137771.206	-71949.800	-11.316	-164.217792
合計	測角数 = 5	540-00-00		76.729	0.001	-1	0.000	0			倍面積	733.688834
											面積	366.8444170
											地積	366.84

<< H.7 高丘・葵 地区 >>

* * 面積計算 (倍横距法) *					* * ワーク名: 682BL-40					
器械点	視準点	夾角	方向角	距離	緯距	経距	X座標	Y座標	倍横距	倍面積
682-36	682-37		217-52-02				-137776.829	-71977.145		
682-37	682-66	89-57-41	127-49-43	18.104	-11.104	14.300	-137787.933	-71962.845	14.300	-158.787200
682-66	682-67	90-09-23	37-59-06	2.810	2.215	1.729	-137785.718	-71961.116	30.329	67.178735
682-67	682-69	179-57-38	37-56-44	18.403	14.512	11.316	-137771.206	-71949.800	43.374	629.443488
682-69	682-36	89-55-18	307-52-02	18.135	11.132	-14.316	-137760.074	-71964.116	40.374	449.443368
682-36	682-37	90-00-00	217-52-02	21.225	-16.755	-13.029	-137776.829	-71977.145	13.029	-218.300895
									倍面積	768.977496
									面積	384.488748

<< H.7 高丘・葵 地区 >>

* * 面積計算 (倍横距法) *					* * ワーク名: 682BL-42					
器械点	視準点	夾角	方向角	距離	緯距	経距	X座標	Y座標	倍横距	倍面積
682-8	682-36		217-52-02				-137760.074	-71964.116		
682-36	682-69	90-00-00	127-52-02	18.135	-11.132	14.316	-137771.206	-71949.800	14.316	-159.365712
682-69	682-70	90-04-42	37-56-44	4.864	3.836	2.991	-137767.370	-71946.809	31.623	121.305828
682-70	682-35	180-04-08	38-00-52	11.793	9.291	7.263	-137758.079	-71939.546	41.877	389.079207
682-35	682-7	89-52-19	307-53-11	14.637	8.989	-11.552	-137749.090	-71951.098	37.588	337.878532
682-7	682-8	135-07-57	263-01-08	4.986	-0.606	-4.949	-137749.696	-71956.047	21.087	-12.778722
682-8	682-36	134-50-54	217-52-02	13.146	-10.378	-8.069	-137760.074	-71964.116	8.069	-83.740082
									倍面積	592.379051
									面積	296.1895255