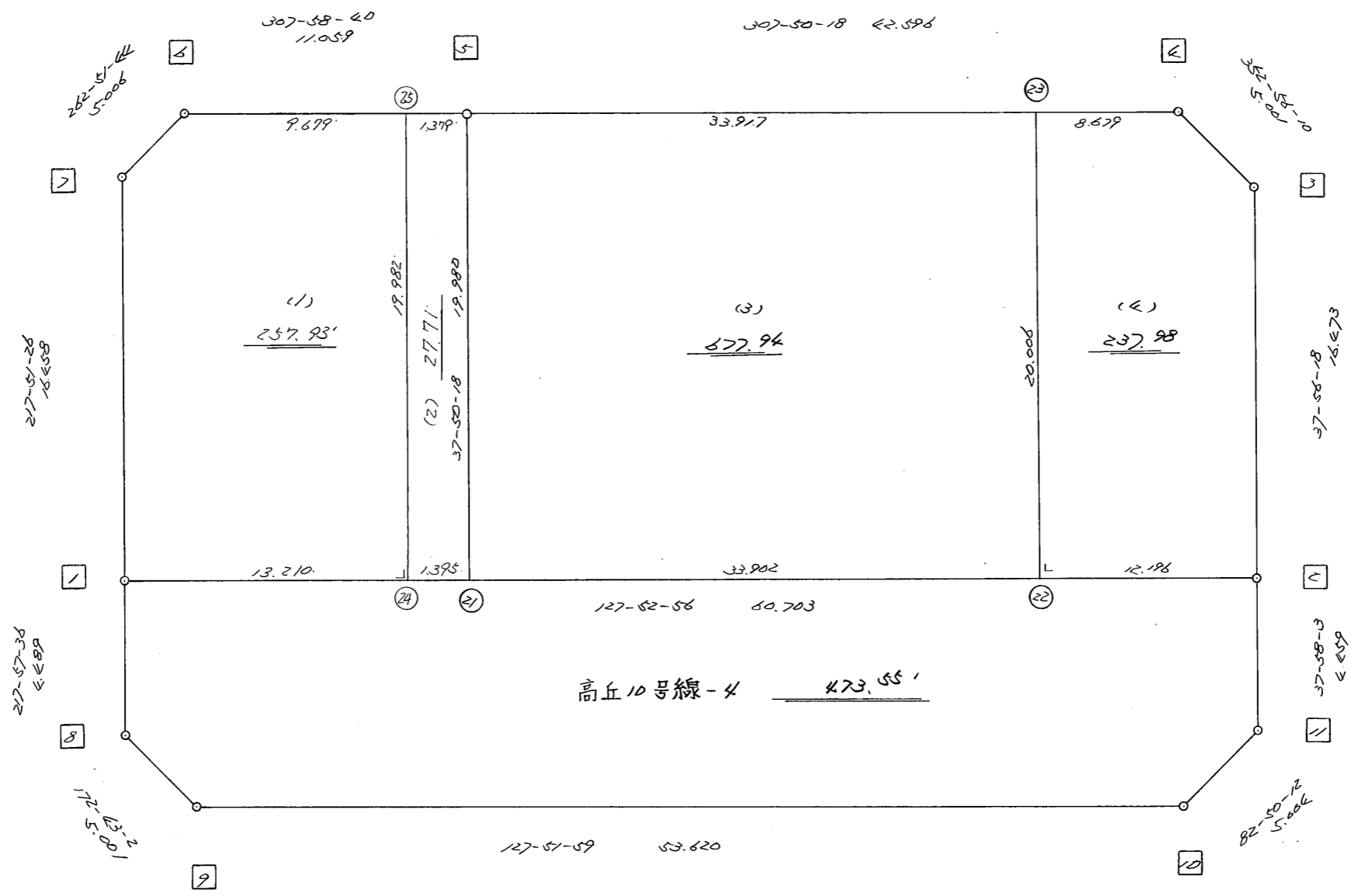


略 図

街区面積 = $\triangleleft 441.58$ m²
 画地面積 = $\triangleleft 441.58$
 差 積 = $\times 0.00$

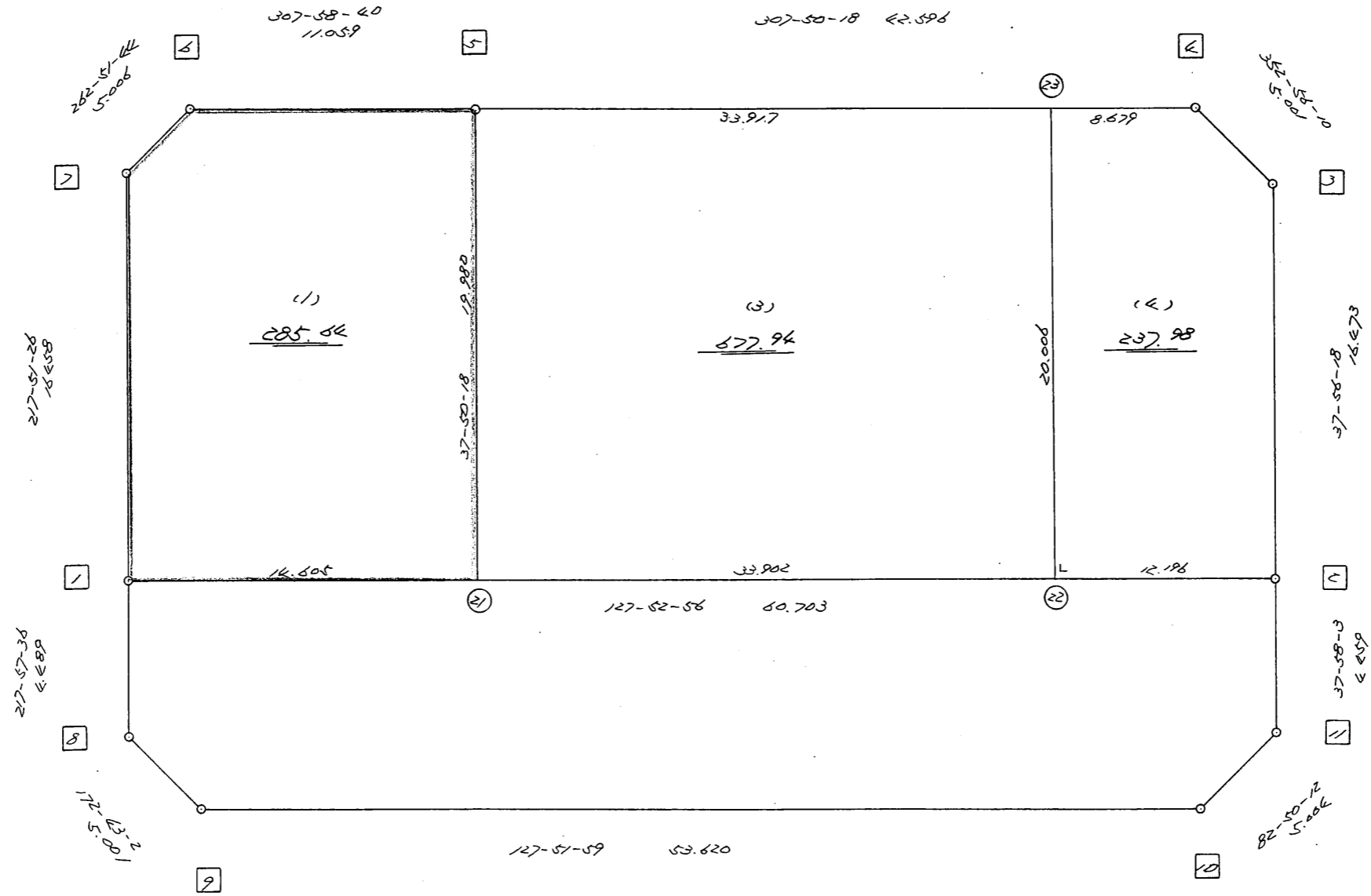
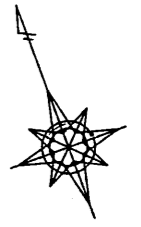


高丘東4-122

街区点番号 $\square / \sim \square //$ 筆界点番号 $\bigcirc \triangleleft \sim \bigcirc \triangleleft$ 画地番号 (/) ~ (<)

略 図

街区面積 = $\frac{1}{100} \times 441.58 \text{ m}^2$
 画地面積 = $\frac{1}{100} \times 291.58 \text{ m}^2$
 差 積 = $\frac{1}{100} \times 149.99 \text{ m}^2$



街区点番号 $\square / \sim \square //$ 筆界点番号 $\bigcirc \text{㉑} \sim \bigcirc \text{㉒}$ 画地番号 $/) \sim (\leftarrow$

<< H.7 高丘・葵 地区 >>

※ ※ 面積計算 (倍横距法) ※ ※					ワーク名: 681BL					
器械点	視準点	夾角	方向角	距離	緯距	経距	X座標	Y座標	倍横距	倍面積
681-7	681-1		217-51-26				-137840.123	-72110.861		
681-1	681-2	90-01-30	127-52-56	60.703	-37.274	47.911	-137877.397	-72062.950	47.911	-1785.834614
681-2	681-3	90-03-22	37-56-18	16.473	12.992	10.128	-137864.405	-72052.822	105.950	1376.502400
681-3	681-4	134-59-52	352-56-10	5.001	4.963	-0.615	-137859.442	-72053.437	115.463	573.042869
681-4	681-5	134-54-08	307-50-18	42.596	26.130	-33.640	-137833.312	-72087.077	81.208	2121.965040
681-5	681-6	180-08-22	307-58-40	11.059	6.805	-8.717	-137826.507	-72095.794	38.851	264.381055
681-6	681-7	134-53-04	262-51-44	5.006	-0.622	-4.967	-137827.129	-72100.761	25.167	-15.653874
681-7	681-1	134-59-42	217-51-26	16.458	-12.994	-10.100	-137840.123	-72110.861	10.100	-131.239400
									倍面積	2403.163476
									面積	1201.581738

座標面積計算書 (倍横距法)

348 [街区名 : 681]
 [地番 : 681 (1)]

点名	点名	内角	方向角	辺長	dx	*	dy	*	X	Y	DMD	2A
681-25	681-6 /		307-58-40						-137826.507	-72095.794		
681-6	681-7 /	134-53-04	262-51-44	5.006 /	-0.622	0	-4.967	0	-137827.129	-72100.761	-4.967	3.089474
681-7	681-1 /	134-59-42	217-51-26	16.458 /	-12.994	0	-10.100	0	-137840.123	-72110.861	-20.034	260.321796
681-1	681-24 /	90-01-30	127-52-56	13.210 /	-8.111	-1	10.426	1	-137848.235	-72100.434	-19.707	159.863184
681-24	681-25 /	90-00-00	37-52-56	19.982 /	15.771	1	12.270	0	-137832.463	-72088.164	2.990	47.158280
681-25	681-6 /	90-05-44	307-58-40	9.679 /	5.956	0	-7.629	-1	-137826.507	-72095.794	7.630	45.444280
合計	測角数 = 5	540-00-00		64.335	0.000	0	0.000	0			倍面積	515.877014
											面積	257.9385070
											地積	257.93 /

348 [街区名 : 681]
 [地番 : 681 (2)]

点名	点名	内角	方向角	辺長	dx	*	dy	*	X	Y	DMD	2A
681-24	681-21 /		127-52-56						-137849.091	-72099.333		
681-21	681-5 /	89-57-22	37-50-18	19.980 /	15.779	0	12.256	0	-137833.312	-72087.077	12.256	193.387424
681-5	681-25 /	90-08-22	307-58-40	1.379 /	0.849	0	-1.087	0	-137832.463	-72088.164	23.425	19.887825
681-25	681-24 /	89-54-16	217-52-56	19.982 /	-15.771	-1	-12.270	0	-137848.235	-72100.434	10.068	-158.792496
681-24	681-21 /	90-00-00	127-52-56	1.395 /	-0.857	1	1.101	0	-137849.091	-72099.333	-1.101	0.942456
合計	測角数 = 4	360-00-00		42.736	0.000	0	0.000	0			倍面積	55.425209
											面積	27.7126045
											地積	27.71 /

<< H.7 高丘・葵 地区 >>

※ ※ 面積計算 (倍横距法) ※ ※					ワーク名: 681BL-1					
器械点	視準点	夾角	方向角	距離	緯距	経距	X座標	Y座標	倍横距	倍面積
681-7	681-1		217-51-26				-137840.123	-72110.861		
681-1	681-21	90-01-30	127-52-56	14.605	-8.968	11.528	-137849.091	-72099.333	11.528	-103.383104
681-21	681-5	89-57-22	37-50-18	19.980	15.779	12.256	-137833.312	-72087.077	35.312	557.188048
681-5	681-6	90-08-22	307-58-40	11.059	6.805	-8.717	-137826.507	-72095.794	38.851	264.381055
681-6	681-7	134-53-04	262-51-44	5.006	-0.622	-4.967	-137827.129	-72100.761	25.167	-15.653874
681-7	681-1	134-59-42	217-51-26	16.458	-12.994	-10.100	-137840.123	-72110.861	10.100	-131.239400
									倍面積	571.292725
									面積	285.6463625

<< H.7 高丘・葵 地区 >>

※ ※ 面積計算 (倍横距法) ※ ※					ワーク名: 681BL-3					
器械点	視準点	夾角	方向角	距離	緯距	経距	X座標	Y座標	倍横距	倍面積
681-5	681-21		217-50-18				-137849.091	-72099.333		
681-21	681-22	90-02-38	127-52-56	33.902	-20.817	26.757	-137869.908	-72072.576	26.757	-557.000469
681-22	681-23	90-00-00	37-52-56	20.006	15.790	12.285	-137854.118	-72060.291	65.799	1038.966210
681-23	681-5	89-57-22	307-50-18	33.917	20.806	-26.786	-137833.312	-72087.077	51.298	1067.306188
681-5	681-21	90-00-00	217-50-18	19.980	-15.779	-12.256	-137849.091	-72099.333	12.256	-193.387424
									倍面積	1355.884505
									面積	677.9422525

<< H.7 高丘・葵 地区 >>

※ ※ 面積計算 (倍横距法) ※ ※					ワーク名: 681BL-4					
器械点	視準点	夾角	方向角	距離	緯距	経距	X座標	Y座標	倍横距	倍面積
681-23	681-22		217-52-56				-137869.908	-72072.576		
681-22	681-2	90-00-00	127-52-56	12.196	-7.489	9.626	-137877.397	-72062.950	9.626	-72.089114
681-2	681-3	90-03-22	37-56-18	16.473	12.992	10.128	-137864.405	-72052.822	29.380	381.704960
681-3	681-4	134-59-52	352-56-10	5.001	4.963	-0.615	-137859.442	-72053.437	38.893	193.025959
681-4	681-23	134-54-08	307-50-18	8.679	5.324	-6.854	-137854.118	-72060.291	31.424	167.301376
681-23	681-22	90-02-38	217-52-56	20.006	-15.790	-12.285	-137869.908	-72072.576	12.285	-193.980150
									倍面積	475.963031
									面積	237.9815155