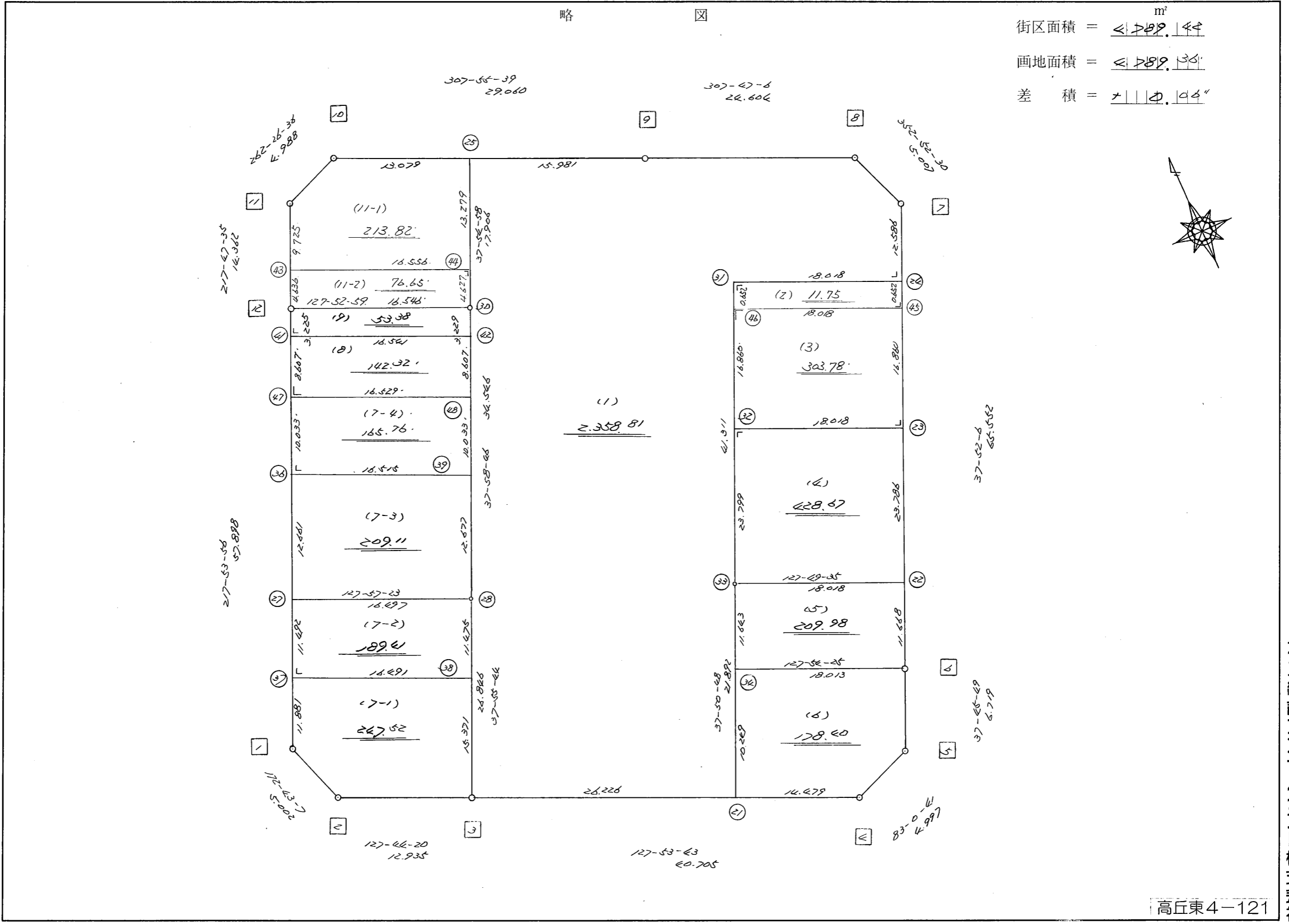


略 図

街区面積 =  $\llcorner 789.144 \text{ m}^2$   
 画地面積 =  $\llcorner 789.361$   
 差 積 =  $\llcorner 0.104$



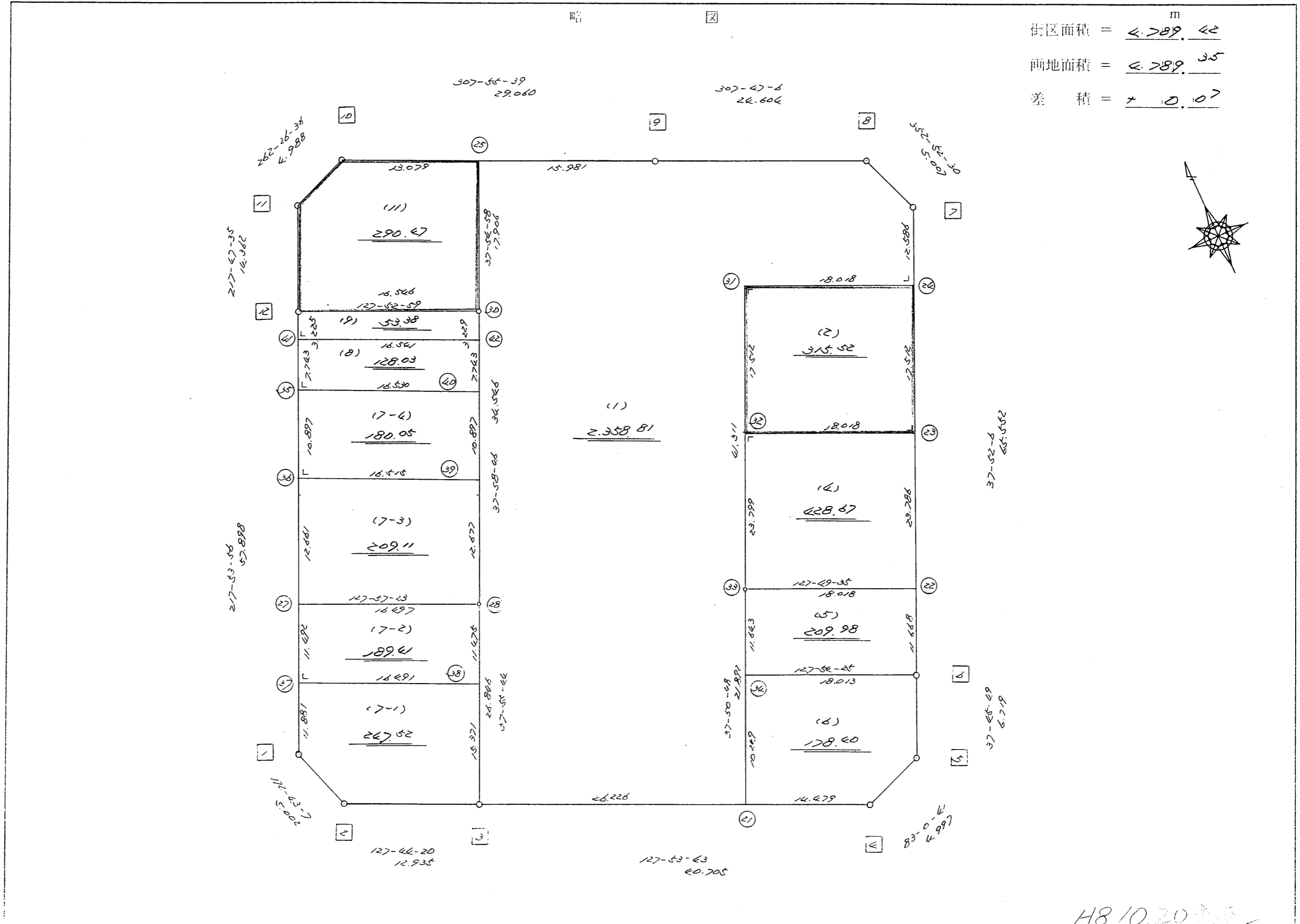
高丘東4-121

街区点番号 1 ~ 12      筆界点番号 21 ~ 48      画地番号 ( 1 ) ~ ( 11 )

不二総合ビルディング株式会社

略 図

街区面積 =  $\frac{m}{4.789} \ll$   
 兩地面積 =  $\frac{35}{4.789}$   
 差積 =  $\frac{10.07}{4.789}$



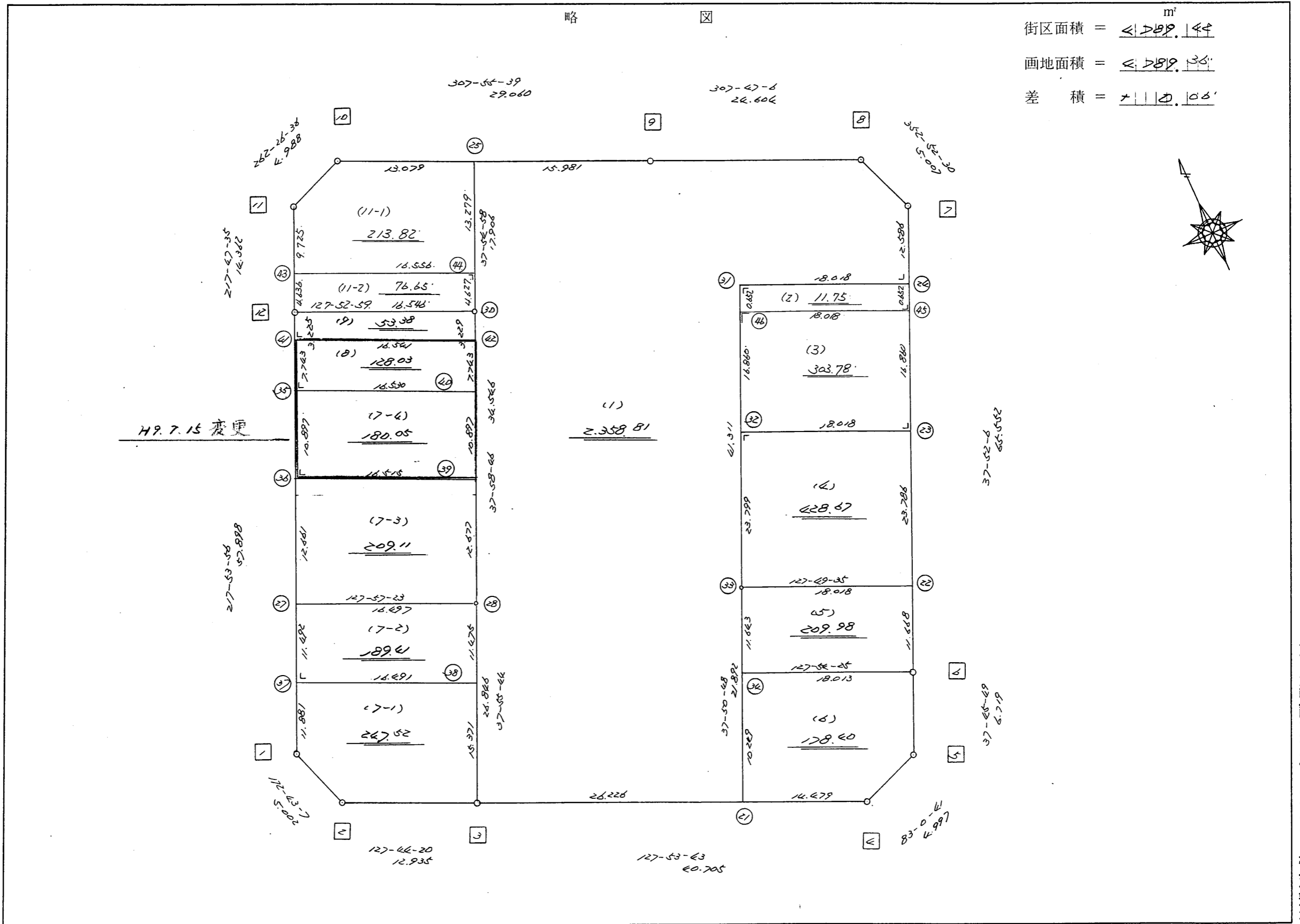
不二株式会社

H8.10.20

街区点番号 1 - 12      筆界点番号 21 - 22      兩地面積 1 - 11

略 図

街区面積 =  $\frac{m^2}{\llcorner 799.144 \llcorner}$   
 画地面積 =  $\frac{m^2}{\llcorner 799.36 \llcorner}$   
 差 積 =  $\frac{m^2}{\llcorner 10.06 \llcorner}$



街区点番号 1 ~ 12

筆界点番号 21 ~ 46

画地番号 ( 1 ) ~ ( 11 )

<< H.7 高丘・葵 地区 >>

* * 面積計算 (倍横距法)				* * ワーク名: 680BL						
器械点	視準点	夾角	方向角	距離	緯距	経距	X座標	Y座標	倍横距	倍面積
680-12	680-1		217-53-56				-137816.820	-72092.754		
680-1	680-2	134-49-11	172-43-07	5.002	-4.962	0.634	-137821.782	-72092.120	0.634	-3.145908
680-2	680-3	135-01-13	127-44-20	12.935	-7.917	10.229	-137829.699	-72081.891	11.497	-91.021749
680-3	680-4	180-09-23	127-53-43	40.705	-25.002	32.122	-137854.701	-72049.769	53.848	-1346.307696
680-4	680-5	135-06-58	83-00-41	4.997	0.608	4.960	-137854.093	-72044.809	90.930	55.285440
680-5	680-6	134-45-08	37-45-49	6.719	5.312	4.115	-137848.781	-72040.694	100.005	531.226560
680-6	680-7	180-06-17	37-52-06	65.552	51.748	40.239	-137797.033	-72000.455	144.359	7470.289532
680-7	680-8	135-00-24	352-52-30	5.007	4.968	-0.621	-137792.065	-72001.076	183.977	913.997736
680-8	680-9	134-54-36	307-47-06	24.604	15.075	-19.445	-137776.990	-72020.521	163.911	2470.958325
680-9	680-10	180-08-33	307-55-39	29.060	17.862	-22.922	-137759.128	-72043.443	121.544	2171.018928
680-10	680-11	134-30-57	262-26-36	4.988	-0.656	-4.945	-137759.784	-72048.388	93.677	-61.452112
680-11	680-12	135-20-59	217-47-35	14.362	-11.349	-8.801	-137771.133	-72057.189	79.931	-907.136919
680-12	680-1	180-06-21	217-53-56	57.898	-45.687	-35.565	-137816.820	-72092.754	35.565	-1624.858155
									倍面積	9578.853982
									面積	4789.426991

<< H.7 高丘・葵 地区 >>

* * 面積計算 (倍横距法)				* * ワーク名: 680BL-1						
器械点	視準点	夾角	方向角	距離	緯距	経距	X座標	Y座標	倍横距	倍面積
680-28	680-3		217-55-44				-137829.699	-72081.891		
680-3	680-21	89-57-59	127-53-43	26.226	-16.108	20.696	-137845.807	-72061.195	20.696	-333.371168
680-21	680-33	89-57-05	37-50-48	21.892	17.287	13.432	-137828.520	-72047.763	54.824	947.742488
680-33	680-31	180-01-18	37-52-06	41.311	32.612	25.359	-137795.908	-72022.404	93.615	3052.972380
680-31	680-24	270-00-00	127-52-06	18.018	-11.060	14.223	-137806.968	-72008.181	133.197	-1473.158820
680-24	680-7	90-00-00	37-52-06	12.586	9.935	7.726	-137797.033	-72000.455	155.146	1541.375510
680-7	680-8	135-00-24	352-52-30	5.007	4.968	-0.621	-137792.065	-72001.076	162.251	806.062968
680-8	680-9	134-54-36	307-47-06	24.604	15.075	-19.445	-137776.990	-72020.521	142.185	2143.438875
680-9	680-25	180-08-33	307-55-39	15.981	9.823	-12.606	-137767.167	-72033.127	110.134	1081.846282
680-25	680-30	89-59-19	217-54-58	17.906	-14.126	-11.003	-137781.293	-72044.130	86.525	-1222.252150
680-30	680-28	180-03-48	217-58-46	34.546	-27.230	-21.259	-137808.523	-72065.389	54.263	-1477.581490
680-28	680-3	179-56-58	217-55-44	26.846	-21.176	-16.502	-137829.699	-72081.891	16.502	-349.446352
									倍面積	4717.628523
									面積	2358.8142615

座標面積計算書 (倍横距法)

347 [ 街区名 : 680 ]  
 [ 地番 : 680 (2) ]

点名	点名	内角	方向角	辺長	dx	*	dy	*	X	Y	DMD	2A
680-45	680-24		37-52-06						-137806.968	-72008.181		
680-24	680-31	90-00-00	307-52-06	18.018	11.060	0	-14.224	1	-137795.908	-72022.404	-14.223	-157.306380
680-31	680-46	90-00-00	217-52-06	0.652	-0.515	0	-0.400	-1	-137796.423	-72022.805	-28.847	14.856205
680-46	680-45	90-00-00	127-52-06	18.018	-11.060	0	14.224	0	-137807.483	-72008.581	-15.024	166.165440
680-45	680-24	90-00-00	37-52-06	0.652	0.515	0	0.400	0	-137806.968	-72008.181	-0.400	-0.206000
合計	測角数 = 4	360-00-00		37.340	0.000	0	0.000	0			倍面積	23.509265
											面積	11.7546325
											地積	11.75

347 [ 街区名 : 680 ]  
 [ 地番 : 680 (3) ]

点名	点名	内角	方向角	辺長	dx	*	dy	*	X	Y	DMD	2A
680-46	680-32		217-52-06						-137809.733	-72033.154		
680-32	680-23	90-00-00	127-52-06	18.018	-11.060	0	14.224	-1	-137820.793	-72018.931	14.223	-157.306380
680-23	680-45	90-00-00	37-52-06	16.860	13.310	0	10.349	1	-137807.483	-72008.581	38.796	516.374760
680-45	680-46	90-00-00	307-52-06	18.018	11.060	0	-14.224	0	-137796.423	-72022.805	34.922	386.237320
680-46	680-32	90-00-00	217-52-06	16.860	-13.310	0	-10.349	0	-137809.733	-72033.154	10.349	-137.745190
合計	測角数 = 4	360-00-00		69.756	0.000	0	0.000	0			倍面積	607.560510
											面積	303.7802550
											地積	303.78

<< H.7 高丘・葵 地区 >>

* * 面積計算 (倍横距法) * *					ワーク名: 680BL-2					
器械点	視準点	夾角	方向角	距離	緯距	経距	X座標	Y座標	倍横距	倍面積
680-31	680-32		217-52-06				-137809.733	-72033.154		
680-32	680-23	90-00-00	127-52-06	18.018	-11.060	14.223	-137820.793	-72018.931	14.223	-157.306380
680-23	680-24	90-00-00	37-52-06	17.512	13.825	10.750	-137806.968	-72008.181	39.196	541.884700
680-24	680-31	90-00-00	307-52-06	18.018	11.060	-14.223	-137795.908	-72022.404	35.723	395.096380
680-31	680-32	90-00-00	217-52-06	17.512	-13.825	-10.750	-137809.733	-72033.154	10.750	-148.618750
									倍面積	631.055950
									面積	315.527975

<< H.7 高丘・葵 地区 >>

* * 面積計算 (倍横距法) * *					ワーク名: 680BL-4					
器械点	視準点	夾角	方向角	距離	緯距	経距	X座標	Y座標	倍横距	倍面積
680-32	680-33		217-52-06				-137828.520	-72047.763		
680-33	680-22	89-57-29	127-49-35	18.018	-11.050	14.232	-137839.570	-72033.531	14.232	-157.263600
680-22	680-23	90-02-31	37-52-06	23.786	18.777	14.600	-137820.793	-72018.931	43.064	808.612728
680-23	680-32	90-00-00	307-52-06	18.018	11.060	-14.223	-137809.733	-72033.154	43.441	480.457460
680-32	680-33	90-00-00	217-52-06	23.799	-18.787	-14.609	-137828.520	-72047.763	14.609	-274.459283
									倍面積	857.347305
									面積	428.6736525

<< H.7 高丘・葵 地区 >>

* * 面積計算 (倍横距法) *					* * ワーク名: 680BL-5					
器械点	視準点	夾角	方向角	距離	緯距	経距	X座標	Y座標	倍横距	倍面積
680-33	680-34		217-50-48				-137837.714	-72054.907		
680-34	680-6	90-03-37	127-54-25	18.013	-11.067	14.213	-137848.781	-72040.694	14.213	-157.295271
680-6	680-22	89-57-41	37-52-06	11.668	9.211	7.163	-137839.570	-72033.531	35.589	327.810279
680-22	680-33	89-57-29	307-49-35	18.018	11.050	-14.232	-137828.520	-72047.763	28.520	315.146000
680-33	680-34	90-01-13	217-50-48	11.643	-9.194	-7.144	-137837.714	-72054.907	7.144	-65.681936
									倍面積	419.979072
									面積	209.989536

<< H.7 高丘・葵 地区 >>

* * 面積計算 (倍横距法) *					* * ワーク名: 680BL-6					
器械点	視準点	夾角	方向角	距離	緯距	経距	X座標	Y座標	倍横距	倍面積
680-34	680-21		217-50-48				-137845.807	-72061.195		
680-21	680-4	90-02-55	127-53-43	14.479	-8.894	11.426	-137854.701	-72049.769	11.426	-101.622844
680-4	680-5	135-06-58	83-00-41	4.997	0.608	4.960	-137854.093	-72044.809	27.812	16.909696
680-5	680-6	134-45-08	37-45-49	6.719	5.312	4.115	-137848.781	-72040.694	36.887	195.943744
680-6	680-34	90-08-36	307-54-25	18.013	11.067	-14.213	-137837.714	-72054.907	26.789	296.473863
680-34	680-21	89-56-23	217-50-48	10.249	-8.093	-6.288	-137845.807	-72061.195	6.288	-50.888784
									倍面積	356.815675
									面積	178.4078375



<< H.7 高丘・葵 地区 >>

* * 面積計算 (倍横距法) *					* * ワーク名: 680BL-7-1					
器械点	視準点	夾角	方向角	距離	緯距	経距	X座標	Y座標	倍横距	倍面積
680-37	680-1		217-53-56				-137816.820	-72092.754		
680-1	680-2	134-49-11	172-43-07	5.002	-4.962	0.634	-137821.782	-72092.120	0.634	-3.145908
680-2	680-3	135-01-13	127-44-20	12.935	-7.917	10.229	-137829.699	-72081.891	11.497	-91.021749
680-3	680-38	90-11-24	37-55-44	15.371	12.124	9.448	-137817.575	-72072.443	31.174	377.953576
680-38	680-37	89-58-12	307-53-56	16.491	10.130	-13.013	-137807.445	-72085.456	27.609	279.679170
680-37	680-1	90-00-00	217-53-56	11.881	-9.375	-7.298	-137816.820	-72092.754	7.298	-68.418750
									倍面積	495.046339
									面積	247.5231695

<< H.7 高丘・葵 地区 >>

* * 面積計算 (倍横距法) *					* * ワーク名: 680BL-7-2					
器械点	視準点	夾角	方向角	距離	緯距	経距	X座標	Y座標	倍横距	倍面積
680-27	680-37		217-53-56				-137807.445	-72085.456		
680-37	680-38	90-00-00	127-53-56	16.491	-10.130	13.013	-137817.575	-72072.443	13.013	-131.821690
680-38	680-28	90-01-48	37-55-44	11.475	9.052	7.054	-137808.523	-72065.389	33.080	299.440160
680-28	680-27	90-01-39	307-57-23	16.497	10.146	-13.008	-137798.377	-72078.397	27.126	275.220396
680-27	680-37	89-56-33	217-53-56	11.492	-9.068	-7.059	-137807.445	-72085.456	7.059	-64.011012
									倍面積	378.827854
									面積	189.413927

<< H.7 高丘・葵 地区 >>

* * 面積計算 (倍横距法) * *					ワーク名: 680BL-7-3					
器械点	視準点	夾角	方向角	距離	緯距	経距	X座標	Y座標	倍横距	倍面積
680-36	680-27		217-53-56				-137798.377	-72078.397		
680-27	680-28	90-03-27	127-57-23	16.497	-10.146	13.008	-137808.523	-72065.389	13.008	-131.979168
680-28	680-39	90-01-23	37-58-46	12.677	9.992	7.801	-137798.531	-72057.588	33.817	337.899464
680-39	680-36	89-55-10	307-53-56	16.515	10.145	-13.032	-137788.386	-72070.620	28.586	290.004970
680-36	680-27	90-00-00	217-53-56	12.661	-9.991	-7.777	-137798.377	-72078.397	7.777	-77.700007
									倍面積	418.225259
									面積	209.1126295

<< H.7 高丘・葵 地区 >>

* * 面積計算 (倍横距法) * *					ワーク名: 680BL-7-4					
器械点	視準点	夾角	方向角	距離	緯距	経距	X座標	Y座標	倍横距	倍面積
680-35	680-36		217-53-56				-137788.386	-72070.620		
680-36	680-39	90-00-00	127-53-56	16.515	-10.145	13.032	-137798.531	-72057.588	13.032	-132.209640
680-39	680-40	90-04-50	37-58-46	10.897	8.589	6.706	-137789.942	-72050.882	32.770	281.461530
680-40	680-35	89-55-10	307-53-56	16.530	10.155	-13.044	-137779.787	-72063.926	26.432	268.416960
680-35	680-36	90-00-00	217-53-56	10.897	-8.599	-6.694	-137788.386	-72070.620	6.694	-57.561706
									倍面積	360.107144
									面積	180.053572

座標面積計算書 (倍横距法)

358 [ 街区名 : 680 ]  
 [ 地番 : 680(7-4) ]

点名	点名	内角	方向角	辺長	dx	*	dy	*	X	Y	DMD	2A
680-36	680-39		127-53-56						-137798.531	-72057.588		
680-39	680-48	90-04-50	37-58-46	10.033	7.908	0	6.174	0	-137790.623	-72051.414	6.174	48.823992
680-48	680-47	89-55-10	307-53-56	16.529	10.153	1	-13.043	0	-137780.469	-72064.457	-0.695	-7.057030
680-47	680-36	90-00-00	217-53-56	10.033	-7.917	0	-6.163	0	-137788.386	-72070.620	-19.901	157.556217
680-36	680-39	90-00-00	127-53-56	16.515	-10.145	0	13.032	0	-137798.531	-72057.588	-13.032	132.209640
合計	測角数 = 4	360-00-00		53.110	-0.001	1	0.000	0			倍面積	331.532819
											面積	165.7664095
											地積	165.76

358 [ 街区名 : 680 ]  
 [ 地番 : 680(8) ]

点名	点名	内角	方向角	辺長	dx	*	dy	*	X	Y	DMD	2A
680-48	680-42		37-58-46						-137783.838	-72046.117		
680-42	680-41	89-55-10	307-53-56	16.541	10.161	-1	-13.052	-1	-137773.678	-72059.170	-13.053	-132.618480
680-41	680-47	90-00-00	217-53-56	8.607	-6.792	1	-5.287	0	-137780.469	-72064.457	-31.393	213.189863
680-47	680-48	90-00-00	127-53-56	16.529	-10.153	-1	13.043	0	-137790.623	-72051.414	-23.637	240.010098
680-48	680-42	90-04-50	37-58-46	8.607	6.784	1	5.297	0	-137783.838	-72046.117	-5.297	-35.940145
合計	測角数 = 4	360-00-00		50.284	0.000	0	0.001	-1			倍面積	284.641336
											面積	142.3206680
											地積	142.32

<< H.7 高丘・葵 地区 >>

* * 面積計算 (倍横距法) *					* * ワーク名: 680BL-8					
器械点	視準点	夾角	方向角	距離	緯距	経距	X座標	Y座標	倍横距	倍面積
680-41	680-35		217-53-56				-137779.787	-72063.926		
680-35	680-40	90-00-00	127-53-56	16.530	-10.155	13.044	-137789.942	-72050.882	13.044	-132.461820
680-40	680-42	90-04-50	37-58-46	7.743	6.104	4.765	-137783.838	-72046.117	30.853	188.326712
680-42	680-41	89-55-10	307-53-56	16.541	10.160	-13.053	-137773.678	-72059.170	22.565	229.260400
680-41	680-35	90-00-00	217-53-56	7.743	-6.109	-4.756	-137779.787	-72063.926	4.756	-29.054404
									倍面積	256.070888
									面積	128.035444

<< H.7 高丘・葵 地区 >>

* * 面積計算 (倍横距法) *					* * ワーク名: 680BL-9					
器械点	視準点	夾角	方向角	距離	緯距	経距	X座標	Y座標	倍横距	倍面積
680-12	680-41		217-53-56				-137773.678	-72059.170		
680-41	680-42	90-00-00	127-53-56	16.541	-10.160	13.053	-137783.838	-72046.117	13.053	-132.618480
680-42	680-30	90-04-50	37-58-46	3.229	2.545	1.987	-137781.293	-72044.130	28.093	71.496685
680-30	680-12	89-54-13	307-52-59	16.546	10.160	-13.059	-137771.133	-72057.189	17.021	172.933360
680-12	680-41	90-00-57	217-53-56	3.225	-2.545	-1.981	-137773.678	-72059.170	1.981	-5.041645
									倍面積	106.769920
									面積	53.384960

座標面積計算書 (倍横距法)

347 [ 街区名 : 680 ]  
 [ 地番 : 680(11-1) ]

点名	点名	内角	方向角	辺長	dx	*	dy	*	X	Y	DMD	2A
680-25	680-10		307-55-39						-137759.128	-72043.443		
680-10	680-11	134-30-57	262-26-36	4.988	-0.656	0	-4.945	0	-137759.784	-72048.388	-4.945	3.243920
680-11	680-43	135-20-59	217-47-35	9.725	-7.685	0	-5.960	0	-137767.469	-72054.348	-15.850	121.807250
680-43	680-44	90-07-23	127-54-58	16.556	-10.174	0	13.061	0	-137777.643	-72041.287	-8.749	89.012326
680-44	680-25	90-00-00	37-54-58	13.279	10.476	0	8.160	0	-137767.167	-72033.127	12.472	130.656672
680-25	680-10	90-00-41	307-55-39	13.079	8.039	0	-10.317	1	-137759.128	-72043.443	10.316	82.930324
合計	測角数 = 5	540-00-00		57.627	0.000	0	-0.001	1			倍面積	427.650492
											面積	213.8252460
											地積	213.82 ✓

347 [ 街区名 : 680 ]  
 [ 地番 : 680(11-2) ]

点名	点名	内角	方向角	辺長	dx	*	dy	*	X	Y	DMD	2A
680-43	680-12		217-47-35						-137771.133	-72057.189		
680-12	680-30	90-05-24	127-52-59	16.546	-10.160	0	13.059	0	-137781.293	-72044.130	13.059	-132.679440
680-30	680-44	90-01-59	37-54-58	4.627	3.650	0	2.843	0	-137777.643	-72041.287	28.961	105.707650
680-44	680-43	90-00-00	307-54-58	16.556	10.174	0	-13.061	0	-137767.469	-72054.348	18.743	190.691282
680-43	680-12	89-52-37	217-47-35	4.636	-3.664	0	-2.841	0	-137771.133	-72057.189	2.841	-10.409424
合計	測角数 = 4	360-00-00		42.365	0.000	0	0.000	0			倍面積	153.310068
											面積	76.6550340
											地積	76.65

<< H.7 高丘・葵 地区 >>

* * 面積計算 (倍横距法) *				* * ワーク名: 680BL-11						
器械点	視準点	夾角	方向角	距離	緯距	経距	X座標	Y座標	倍横距	倍面積
680-11	680-12		217-47-35				-137771.133	-72057.189		
680-12	680-30	90-05-24	127-52-59	16.546	-10.160	13.059	-137781.293	-72044.130	13.059	-132.679440
680-30	680-25	90-01-59	37-54-58	17.906	14.126	11.003	-137767.167	-72033.127	37.121	524.371246
680-25	680-10	90-00-41	307-55-39	13.079	8.039	-10.316	-137759.128	-72043.443	37.808	303.938512
680-10	680-11	134-30-57	262-26-36	4.988	-0.656	4.945	-137759.784	-72048.388	22.547	-14.790832
680-11	680-12	135-20-59	217-47-35	14.362	-11.349	-8.801	-137771.133	-72057.189	8.801	-99.882549
									倍面積	580.956937
									面積	290.4784685