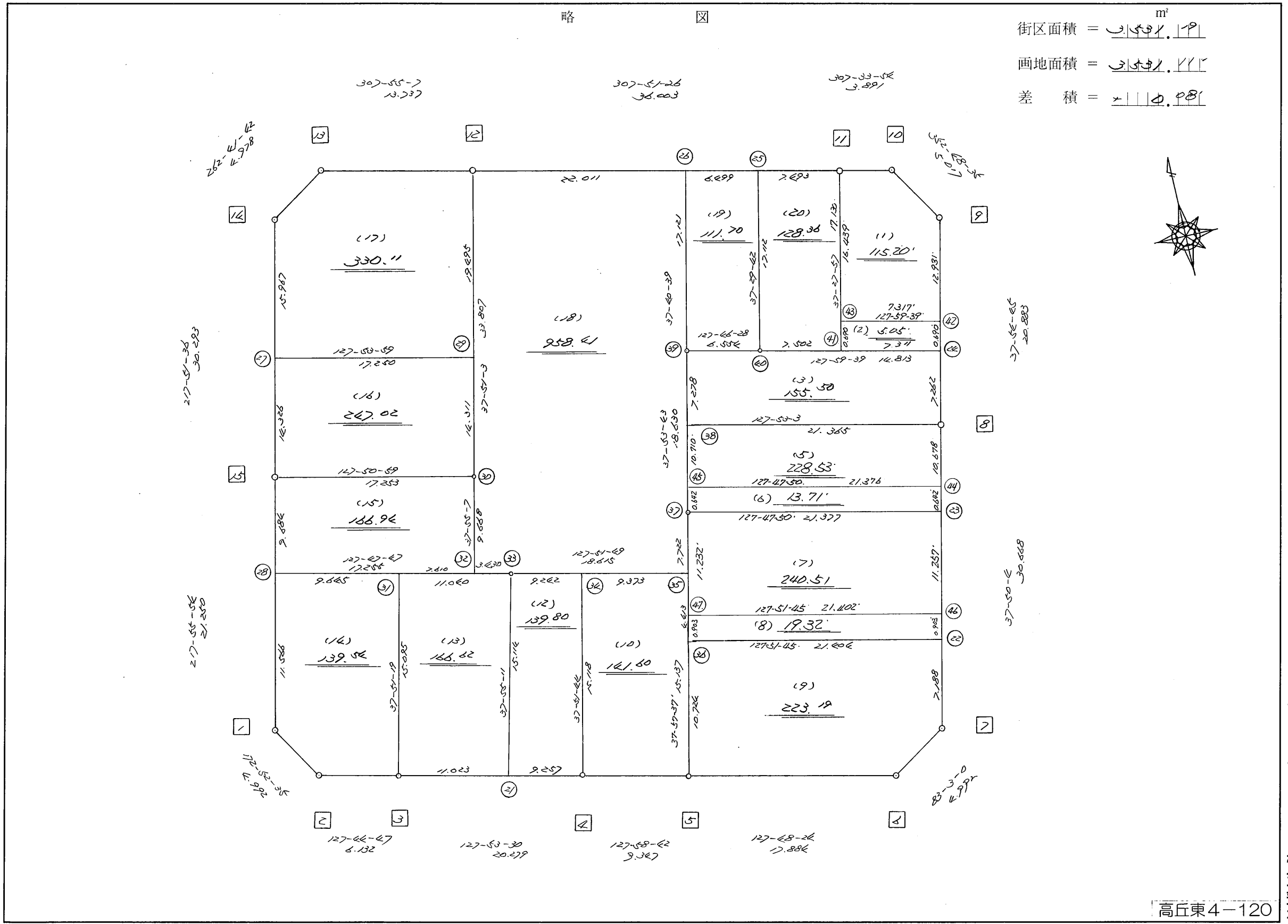


略 図

街区面積 = $3,494.19 \text{ m}^2$
 画地面積 = $3,431.22$
 差 積 = 62.97



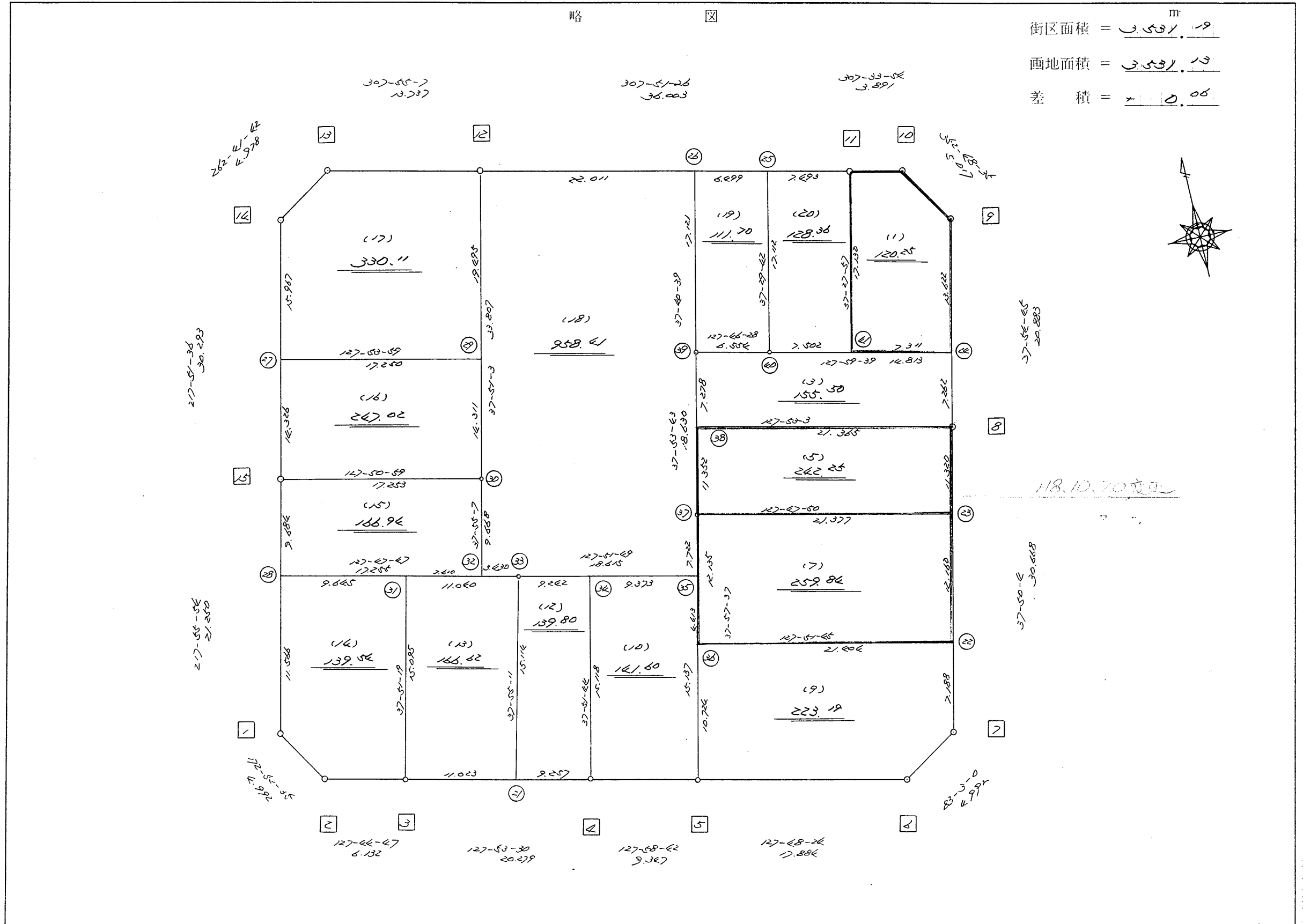
高丘東4-120

不二総合コンサルタント株式会社

街区点番号 1 ~ 14 筆界点番号 21 ~ 47 画地番号 (/) ~ (20)

略 図

街区面積 = $\frac{1}{100} \times 19$
 画地面積 = $\frac{1}{100} \times 19$
 差 積 = $\frac{1}{100} \times 0.06$



街区点番号 1 - 15 境界点番号 16 - 20 画地番号 1 - 20

<< H.7 高丘・葵 地区 >>

* * 面積計算 (倍横距法) *					* * ワーク名: 679BL					
器械点	視準点	夾角	方向角	距離	緯距	経距	X座標	Y座標	倍横距	倍面積
679-15	679-1		217-55-54				-137749.446	-72040.364		
679-1	679-2	134-56-41	172-52-35	4.992	-4.953	0.619	-137754.399	-72039.745	0.619	-3.065907
679-2	679-3	134-52-12	127-44-47	6.132	-3.754	4.849	-137758.153	-72034.896	6.087	-22.850598
679-3	679-4	180-08-43	127-53-30	20.279	-12.455	16.004	-137770.608	-72018.892	26.940	-335.537700
679-4	679-5	180-05-12	127-58-42	9.347	-5.752	7.368	-137776.360	-72011.524	50.312	-289.394624
679-5	679-6	179-49-42	127-48-24	17.884	-10.963	14.130	-137787.323	-71997.394	71.810	-787.253030
679-6	679-7	135-14-36	83-03-00	4.992	0.604	4.955	-137786.719	-71992.439	90.895	54.900580
679-7	679-8	134-47-04	37-50-04	30.668	24.221	18.811	-137762.498	-71973.628	114.661	2777.204081
679-8	679-9	180-04-41	37-54-45	20.883	16.476	12.832	-137746.022	-71960.796	146.304	2410.504704
679-9	679-10	134-53-50	352-48-35	5.017	4.978	-0.628	-137741.044	-71961.424	158.508	789.052824
679-10	679-11	134-45-19	307-33-54	3.891	2.372	-3.084	-137738.672	-71964.508	154.796	367.176112
679-11	679-12	180-17-32	307-51-26	36.003	22.095	-28.426	-137716.577	-71992.934	123.286	2724.004170
679-12	679-13	180-03-41	307-55-07	13.737	8.442	-10.837	-137708.135	-72003.771	84.023	709.322166
679-13	679-14	134-46-35	262-41-42	4.978	-0.633	-4.938	-137708.768	-72008.709	68.248	-43.200984
679-14	679-15	135-09-54	217-51-36	30.293	-23.917	-18.592	-137732.685	-72027.301	44.718	-1069.520406
679-15	679-1	180-04-18	217-55-54	21.250	-16.761	-13.063	-137749.446	-72040.364	13.063	-218.948943
									倍面積	7062.392445
									面積	3531.1962225

座標面積計算書 (倍横距法)

346 [街区名 : 679]
 [地番 : 679(1)]

点名	点名	内角	方向角	辺長	dx	*	dy	*	X	Y	DMD	2A
679-42	679-9		37-54-45						-137746.022	-71960.796		
679-9	679-10	134-53-50	352-48-35	5.017	4.978	0	-0.628	0	-137741.044	-71961.424	-0.628	-3.126184
679-10	679-11	134-45-19	307-33-54	3.891	2.372	0	-3.084	0	-137738.672	-71964.508	-4.340	-10.294480
679-11	679-43	89-54-03	217-27-57	16.439	-13.048	0	-10.000	0	-137751.720	-71974.508	-17.424	227.348352
679-43	679-42	90-31-42	127-59-39	7.317	-4.504	0	5.766	0	-137756.224	-71968.742	-21.658	97.547632
679-42	679-9	89-55-06	37-54-45	12.931	10.202	0	7.946	0	-137746.022	-71960.796	-7.946	-81.065092
合計	測角数 = 5	540-00-00		45.595	0.000	0	0.000	0			倍面積	230.410228
											面積	115.2051140
											地積	115.20

346 [街区名 : 679]
 [地番 : 679(2)]

点名	点名	内角	方向角	辺長	dx	*	dy	*	X	Y	DMD	2A
679-43	679-41		217-27-57						-137752.268	-71974.928		
679-41	679-24	90-31-42	127-59-39	7.311	-4.501	0	5.762	0	-137756.769	-71969.166	5.762	-25.934762
679-24	679-42	89-55-06	37-54-45	0.690	0.544	1	0.424	0	-137756.224	-71968.742	11.948	6.511660
679-42	679-43	90-04-54	307-59-39	7.317	4.504	0	-5.766	0	-137751.720	-71974.508	6.606	29.753424
679-43	679-41	89-28-18	217-27-57	0.690	-0.548	0	-0.420	0	-137752.268	-71974.928	0.420	-0.230160
合計	測角数 = 4	360-00-00		16.008	-0.001	1	0.000	0			倍面積	10.100162
											面積	5.0500810
											地積	5.05

<< H.7 高丘・葵 地区 >>

* * 面積計算 (倍横距法)				* * ワーク名: 679BL-1						
器械点	視準点	夾角	方向角	距離	緯距	経距	X座標	Y座標	倍横距	倍面積
679-11	679-41		217-27-57				-137752.268	-71974.928		
679-41	679-24	90-31-42	127-59-39	7.311	-4.501	5.762	-137756.769	-71969.166	5.762	-25.934762
679-24	679-9	89-55-06	37-54-45	13.622	10.747	8.370	-137746.022	-71960.796	19.894	213.800818
679-9	679-10	134-53-50	352-48-35	5.017	4.978	-0.628	-137741.044	-71961.424	27.636	137.572008
679-10	679-11	134-45-19	307-33-54	3.891	2.372	-3.084	-137738.672	-71964.508	23.924	56.747728
679-11	679-41	89-54-03	217-27-57	17.130	-13.596	-10.420	-137752.268	-71974.928	10.420	-141.670320
									倍面積	240.515472
									面積	120.257736

<< H.7 高丘・葵 地区 >>

* * 面積計算 (倍横距法)				* * ワーク名: 679BL-3						
器械点	視準点	夾角	方向角	距離	緯距	経距	X座標	Y座標	倍横距	倍面積
679-39	679-38		217-53-43				-137749.379	-71990.490		
679-38	679-8	89-59-20	127-53-03	21.365	-13.119	16.862	-137762.498	-71973.628	16.862	-221.212578
679-8	679-24	90-01-42	37-54-45	7.262	5.729	4.462	-137756.769	-71969.166	38.186	218.767594
679-24	679-40	90-04-54	307-59-39	14.813	9.119	-11.674	-137747.650	-71980.840	30.974	282.451906
679-40	679-39	179-46-49	307-46-28	6.554	4.014	-5.180	-137743.636	-71986.020	14.120	56.677680
679-39	679-38	90-07-15	217-53-43	7.278	-5.743	-4.470	-137749.379	-71990.490	4.470	-25.671210
									倍面積	311.013392
									面積	155.506696

座標面積計算書 (倍横距法)

346 [街区名 : 679]
 [地番 : 679(5)]

点名	点名	内角	方向角	辺長	dx	*	dy	*	X	Y	DMD	2A
679-44	679-8		37-50-04						-137762.498	-71973.628		
679-8	679-38	90-02-59	307-53-03	21.365	13.120	-1	-16.862	0	-137749.379	-71990.490	-16.862	-221.212578
679-38	679-45	90-00-40	217-53-43	10.710	-8.452	1	-6.578	-1	-137757.830	-71997.069	-40.303	340.600653
679-45	679-44	89-54-07	127-47-50	21.376	-13.101	0	16.891	0	-137770.931	-71980.178	-29.991	392.912091
679-44	679-8	90-02-14	37-50-04	10.678	8.433	0	6.550	0	-137762.498	-71973.628	-6.550	-55.236150
合計	測角数 = 4	360-00-00		64.129	0.000	0	0.001	-1			倍面積	457.064016
											面積	228.5320080
											地積	228.53

346 [街区名 : 679]
 [地番 : 679(6)]

点名	点名	内角	方向角	辺長	dx	*	dy	*	X	Y	DMD	2A
679-45	679-37		217-53-43						-137758.337	-71997.463		
679-37	679-23	89-54-07	127-47-50	21.377	-13.101	0	16.892	0	-137771.438	-71980.571	16.892	-221.302092
679-23	679-44	90-02-14	37-50-04	0.642	0.507	0	0.394	-1	-137770.931	-71980.178	34.177	17.327739
679-44	679-45	89-57-46	307-47-50	21.376	13.101	0	-16.891	0	-137757.830	-71997.069	17.679	231.612579
679-45	679-37	90-05-53	217-53-43	0.642	-0.507	0	-0.394	0	-137758.337	-71997.463	0.394	-0.199758
合計	測角数 = 4	360-00-00		44.037	0.000	0	0.001	-1			倍面積	27.438468
											面積	13.7192340
											地積	13.71

座標面積計算書 (倍横距法)

346 [街区名 : 679]
 [地番 : 679 (7)]

点名	点名	内角	方向角	辺長	dx	*	dy	*	X	Y	DMD	2A
679-23	679-37		307-47-50						-137758.337	-71997.463		
679-37	679-47	90-09-47	217-57-37	11.232	-8.856	0	-6.909	0	-137767.193	-72004.372	-6.909	61.186104
679-47	679-46	89-54-08	127-51-45	21.402	-13.136	0	16.897	-1	-137780.329	-71987.476	3.078	-40.432608
679-46	679-23	89-58-19	37-50-04	11.257	8.891	0	6.905	0	-137771.438	-71980.571	26.879	238.981189
679-23	679-37	89-57-46	307-47-50	21.377	13.101	0	-16.892	0	-137758.337	-71997.463	16.892	221.302092
合計	測角数 = 4	360-00-00		65.268	0.000	0	0.001	-1			倍面積	481.036777
											面積	240.5183885
											地積	240.51

346 [街区名 : 679]
 [地番 : 679 (8)]

点名	点名	内角	方向角	辺長	dx	*	dy	*	X	Y	DMD	2A
679-47	679-36		217-57-37						-137767.905	-72004.928		
679-36	679-22	89-54-08	127-51-45	21.404	-13.137	0	16.898	0	-137781.042	-71988.030	16.898	-221.989026
679-22	679-46	89-58-19	37-50-04	0.903	0.713	0	0.554	0	-137780.329	-71987.476	34.350	24.491550
679-46	679-47	90-01-41	307-51-45	21.402	13.136	0	-16.897	1	-137767.193	-72004.372	18.008	236.553088
679-47	679-36	90-05-52	217-57-37	0.903	-0.712	0	-0.555	-1	-137767.905	-72004.928	0.556	-0.395872
合計	測角数 = 4	360-00-00		44.612	0.000	0	0.000	0			倍面積	38.659740
											面積	19.3298700
											地積	19.32

<< H.7 高丘・葵 地区 >>

* * 面積計算 (倍横距法) *					* * ワーク名: 679BL-5					
器械点	視準点	夾角	方向角	距離	緯距	経距	X座標	Y座標	倍横距	倍面積
679-38	679-37		217-53-43				-137758.337	-71997.463		
679-37	679-23	89-54-07	127-47-50	21.377	-13.101	16.892	-137771.438	-71980.571	16.892	-221.302092
679-23	679-8	90-02-14	37-50-04	11.320	8.940	6.943	-137762.498	-71973.628	40.727	364.099380
679-8	679-38	90-02-59	307-53-03	21.365	13.119	-16.862	-137749.379	-71990.490	30.808	404.170152
679-38	679-37	90-00-40	217-53-43	11.352	-8.958	-6.973	-137758.337	-71997.463	6.973	-62.464134
									倍面積	484.503306
									面積	242.251653

<< H.7 高丘・葵 地区 >>

* * 面積計算 (倍横距法) *					* * ワーク名: 679BL-7					
器械点	視準点	夾角	方向角	距離	緯距	経距	X座標	Y座標	倍横距	倍面積
679-37	679-36		217-57-37				-137767.905	-72004.928		
679-36	679-22	89-54-08	127-51-45	21.404	-13.137	16.898	-137781.042	-71988.030	16.898	-221.989026
679-22	679-23	89-58-19	37-50-04	12.160	9.604	7.459	-137771.438	-71980.571	41.255	396.213020
679-23	679-37	89-57-46	307-47-50	21.377	13.101	-16.892	-137758.337	-71997.463	31.822	416.900022
679-37	679-36	90-09-47	217-57-37	12.135	-9.568	-7.465	-137767.905	-72004.928	7.465	-71.425120
									倍面積	519.698896
									面積	259.849448

<< H.7 高丘・葵 地区 >>

* * 面積計算 (倍横距法) *					* * ワーク名: 679BL-9					
器械点	視準点	夾角	方向角	距離	緯距	経距	X座標	Y座標	倍横距	倍面積
679-36	679-5		217-57-37				-137776.360	-72011.524		
679-5	679-6	89-50-47	127-48-24	17.884	-10.963	14.130	-137787.323	-71997.394	14.130	-154.907190
679-6	679-7	135-14-36	83-03-00	4.992	0.604	4.955	-137786.719	-71992.439	33.215	20.061860
679-7	679-22	134-47-04	37-50-04	7.188	5.677	4.409	-137781.042	-71988.030	42.579	241.720983
679-22	679-36	90-01-41	307-51-45	21.404	13.137	-16.898	-137767.905	-72004.928	30.090	395.292330
679-36	679-5	90-05-52	217-57-37	10.724	-8.455	-6.596	-137776.360	-72011.524	6.596	-55.769180
									倍面積	446.398803
									面積	223.1994015

<< H.7 高丘・葵 地区 >>

* * 面積計算 (倍横距法) *					* * ワーク名: 679BL-10					
器械点	視準点	夾角	方向角	距離	緯距	経距	X座標	Y座標	倍横距	倍面積
679-34	679-4		217-51-44				-137770.608	-72018.892		
679-4	679-5	90-06-58	127-58-42	9.347	-5.752	7.368	-137776.360	-72011.524	7.368	-42.380736
679-5	679-35	89-58-55	37-57-37	15.137	11.934	9.311	-137764.426	-72002.213	24.047	286.976898
679-35	679-34	89-54-12	307-51-49	9.373	5.754	-7.400	-137758.672	-72009.613	25.958	149.362332
679-34	679-4	89-59-55	217-51-44	15.118	-11.936	-9.279	-137770.608	-72018.892	9.279	-110.754144
									倍面積	283.204350
									面積	141.602175

<< H.7 高丘・葵 地区 >>

* * 面積計算 (倍横距法) *					* * ワーク名: 679BL-12					
器械点	視準点	夾角	方向角	距離	緯距	経距	X座標	Y座標	倍横距	倍面積
679-33	679-21		217-55-11				-137764.923	-72026.197		
679-21	679-4	89-58-19	127-53-30	9.257	-5.685	7.305	-137770.608	-72018.892	7.305	-41.528925
679-4	679-34	89-58-14	37-51-44	15.118	11.936	9.279	-137758.672	-72009.613	23.889	285.139104
679-34	679-33	90-00-05	307-51-49	9.242	5.672	-7.296	-137753.000	-72016.909	25.872	146.745984
679-33	679-21	90-03-22	217-55-11	15.114	-11.923	-9.288	-137764.923	-72026.197	9.288	-110.740824
									倍面積	279.615339
									面積	139.8076695

<< H.7 高丘・葵 地区 >>

* * 面積計算 (倍横距法) *					* * ワーク名: 679BL-13					
器械点	視準点	夾角	方向角	距離	緯距	経距	X座標	Y座標	倍横距	倍面積
679-31	679-3		217-51-19				-137758.153	-72034.896		
679-3	679-21	90-02-11	127-53-30	11.023	-6.770	8.699	-137764.923	-72026.197	8.699	-58.892230
679-21	679-33	90-01-41	37-55-11	15.114	11.923	9.288	-137753.000	-72016.909	26.686	318.177178
679-33	679-31	89-52-36	307-47-47	11.040	6.766	-8.723	-137746.234	-72025.632	27.251	184.380266
679-31	679-3	90-03-32	217-51-19	15.095	-11.919	-9.264	-137758.153	-72034.896	9.264	-110.417616
									倍面積	333.247598
									面積	166.623799

<< H.7 高丘・葵 地区 >>

* * 面積計算 (倍横距法) *					* * ワーク名: 679BL-14					
器械点	視準点	夾角	方向角	距離	緯距	経距	X座標	Y座標	倍横距	倍面積
679-28	679-1		217-55-54				-137749.446	-72040.364		
679-1	679-2	134-56-41	172-52-35	4.992	-4.953	0.619	-137754.399	-72039.745	0.619	-3.065907
679-2	679-3	134-52-12	127-44-47	6.132	-3.754	4.849	-137758.153	-72034.896	6.087	-22.850598
679-3	679-31	90-06-32	37-51-19	15.095	11.919	9.264	-137746.234	-72025.632	20.200	240.763800
679-31	679-28	89-56-28	307-47-47	9.645	5.911	-7.622	-137740.323	-72033.254	21.842	129.108062
679-28	679-1	90-08-07	217-55-54	11.566	-9.123	-7.110	-137749.446	-72040.364	7.110	-64.864530
									倍面積	279.090827
									面積	139.5454135

<< H.7 高丘・葵 地区 >>

* * 面積計算 (倍横距法) *					* * ワーク名: 679BL-15					
器械点	視準点	夾角	方向角	距離	緯距	経距	X座標	Y座標	倍横距	倍面積
679-15	679-28		217-55-54				-137740.323	-72033.254		
679-28	679-32	89-51-53	127-47-47	17.255	-10.575	13.635	-137750.898	-72019.619	13.635	-144.190125
679-32	679-30	90-07-20	37-55-07	9.668	7.627	5.941	-137743.271	-72013.678	33.211	253.300297
679-30	679-15	89-55-52	307-50-59	17.253	10.586	-13.623	-137732.685	-72027.301	25.529	270.249994
679-15	679-28	90-04-55	217-55-54	9.684	-7.638	-5.953	-137740.323	-72033.254	5.953	-45.469014
									倍面積	333.891152
									面積	166.945576

<< H.7 高丘・葵 地区 >>

* * 面積計算 (倍横距法) *					* * ワーク名: 679BL-16					
器械点	視準点	夾角	方向角	距離	緯距	経距	X座標	Y座標	倍横距	倍面積
679-27	679-15		217-51-36				-137732.685	-72027.301		
679-15	679-30	89-59-23	127-50-59	17.253	-10.586	13.623	-137743.271	-72013.678	13.623	-144.213078
679-30	679-29	90-00-04	37-51-03	14.311	11.300	8.782	-137731.971	-72004.896	36.028	407.116400
679-29	679-27	90-02-56	307-53-59	17.250	10.597	-13.612	-137721.374	-72018.508	31.198	330.605206
679-27	679-15	89-57-37	217-51-36	14.326	-11.311	-8.793	-137732.685	-72027.301	8.793	-99.457623
									倍面積	494.050905
									面積	247.0254525

<< H.7 高丘・葵 地区 >>

* * 面積計算 (倍横距法) *					* * ワーク名: 679BL-17					
器械点	視準点	夾角	方向角	距離	緯距	経距	X座標	Y座標	倍横距	倍面積
679-14	679-27		217-51-36				-137721.374	-72018.508		
679-27	679-29	90-02-23	127-53-59	17.250	-10.597	13.612	-137731.971	-72004.896	13.612	-144.246364
679-29	679-12	89-57-04	37-51-03	19.495	15.394	11.962	-137716.577	-71992.934	39.186	603.229284
679-12	679-13	90-04-04	307-55-07	13.737	8.442	-10.837	-137708.135	-72003.771	40.311	340.305462
679-13	679-14	134-46-35	262-41-42	4.978	-0.633	-4.938	-137708.768	-72008.709	24.536	-15.531288
679-14	679-27	135-09-54	217-51-36	15.967	-12.606	-9.799	-137721.374	-72018.508	9.799	-123.526194
									倍面積	660.230900
									面積	330.115450

<< H.7 高丘・葵 地区 >>

* * 面積計算 (倍横距法) *					* * ワーク名: 679BL-18					
器械点	視準点	夾角	方向角	距離	緯距	経距	X座標	Y座標	倍横距	倍面積
679-30	679-32		217-55-07				-137750.898	-72019.619		
679-32	679-33	89-52-40	127-47-47	3.430	-2.102	2.710	-137753.000	-72016.909	2.710	-5.696420
679-33	679-35	180-04-02	127-51-49	18.615	-11.426	14.696	-137764.426	-72002.213	20.116	-229.845416
679-35	679-37	90-05-48	37-57-37	7.722	6.089	4.750	-137758.337	-71997.463	39.562	240.893018
679-37	679-39	179-56-06	37-53-43	18.630	14.701	11.443	-137743.636	-71986.020	55.755	819.654255
679-39	679-26	179-46-56	37-40-39	17.121	13.551	10.464	-137730.085	-71975.556	77.662	1052.397762
679-26	679-12	90-10-47	307-51-26	22.011	13.508	-17.378	-137716.577	-71992.934	70.748	955.663984
679-12	679-30	89-59-37	217-51-03	33.807	-26.694	-20.744	-137743.271	-72013.678	32.626	-870.918444
679-30	679-32	180-04-04	217-55-07	9.668	-7.627	-5.941	-137750.898	-72019.619	5.941	-45.312007
									倍面積	1916.836732
									面積	958.418366

<< H.7 高丘・葵 地区 >>

* * 面積計算 (倍横距法) *					* * ワーク名: 679BL-19					
器械点	視準点	夾角	方向角	距離	緯距	経距	X座標	Y座標	倍横距	倍面積
679-26	679-39		217-40-39				-137743.636	-71986.020		
679-39	679-40	90-05-49	127-46-28	6.554	-4.014	5.180	-137747.650	-71980.840	5.180	-20.792520
679-40	679-25	89-43-14	37-29-42	17.112	13.577	10.416	-137734.073	-71970.424	20.776	282.075752
679-25	679-26	90-21-44	307-51-26	6.499	3.988	-5.132	-137730.085	-71975.556	26.060	103.927280
679-26	679-39	89-49-13	217-40-39	17.121	-13.551	-10.464	-137743.636	-71986.020	10.464	-141.797664
									倍面積	223.412848
									面積	111.706424

<< H.7 高丘・葵 地区 >>

* * 面積計算 (倍横距法) *					* * ワーク名: 679BL-20					
器械点	視準点	夾角	方向角	距離	緯距	経距	X座標	Y座標	倍横距	倍面積
679-25	679-40		217-29-42				-137747.650	-71980.840		
679-40	679-41	90-29-57	127-59-39	7.502	-4.618	5.912	-137752.268	-71974.928	5.912	-27.301616
679-41	679-11	89-28-18	37-27-57	17.130	13.596	10.420	-137738.672	-71964.508	22.244	302.429424
679-11	679-25	90-23-29	307-51-26	7.493	4.599	-5.916	-137734.073	-71970.424	26.748	123.014052
679-25	679-40	89-38-16	217-29-42	17.112	-13.577	-10.416	-137747.650	-71980.840	10.416	-141.418032
									倍面積	256.723828
									面積	128.361914