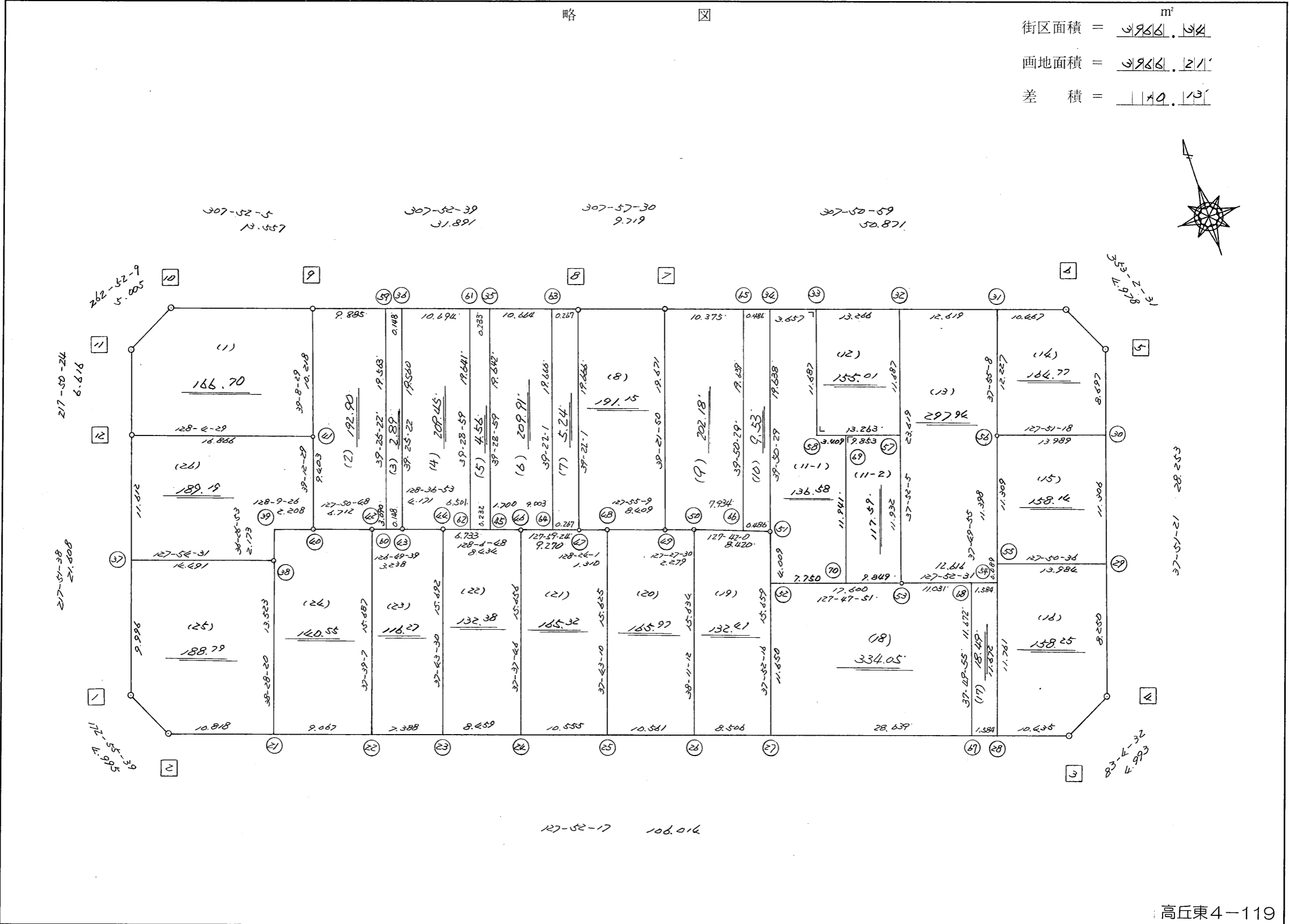


略 図

街区面積 = $\frac{4966.14}{m^2}$
 画地面積 = $\frac{4966.21}{m^2}$
 差 積 = $\frac{14.13}{m^2}$



不二総合サービス株式会社

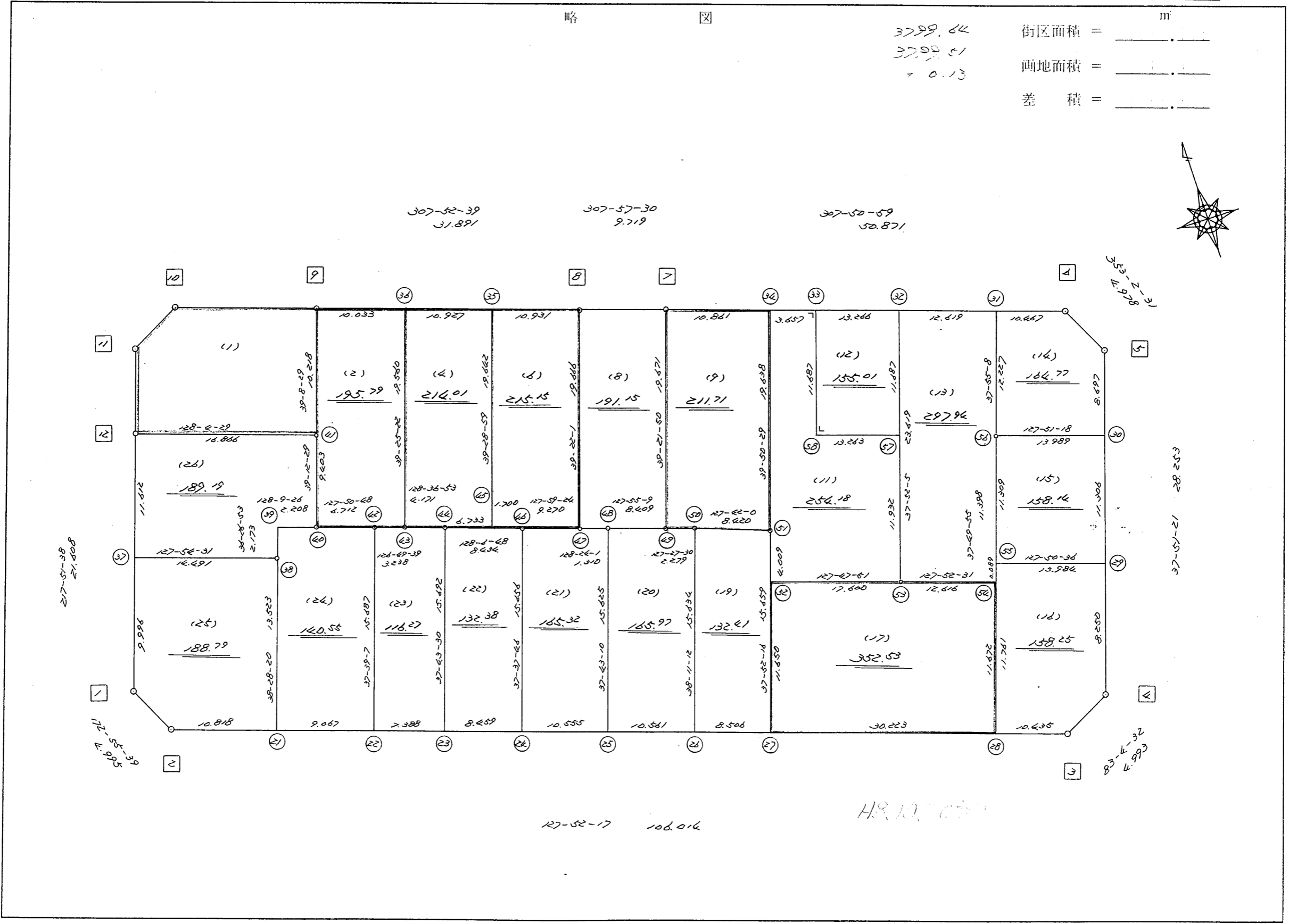
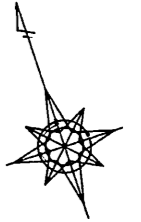
高丘東4-119

街区点番号 1 ~ 12 筆界点番号 21 ~ 70 画地番号 (1) ~ (26)

略 図

3799.64
3799.51
= 0.13

街区面積 = _____ m²
画地面積 = _____ m²
差 積 = _____ m²

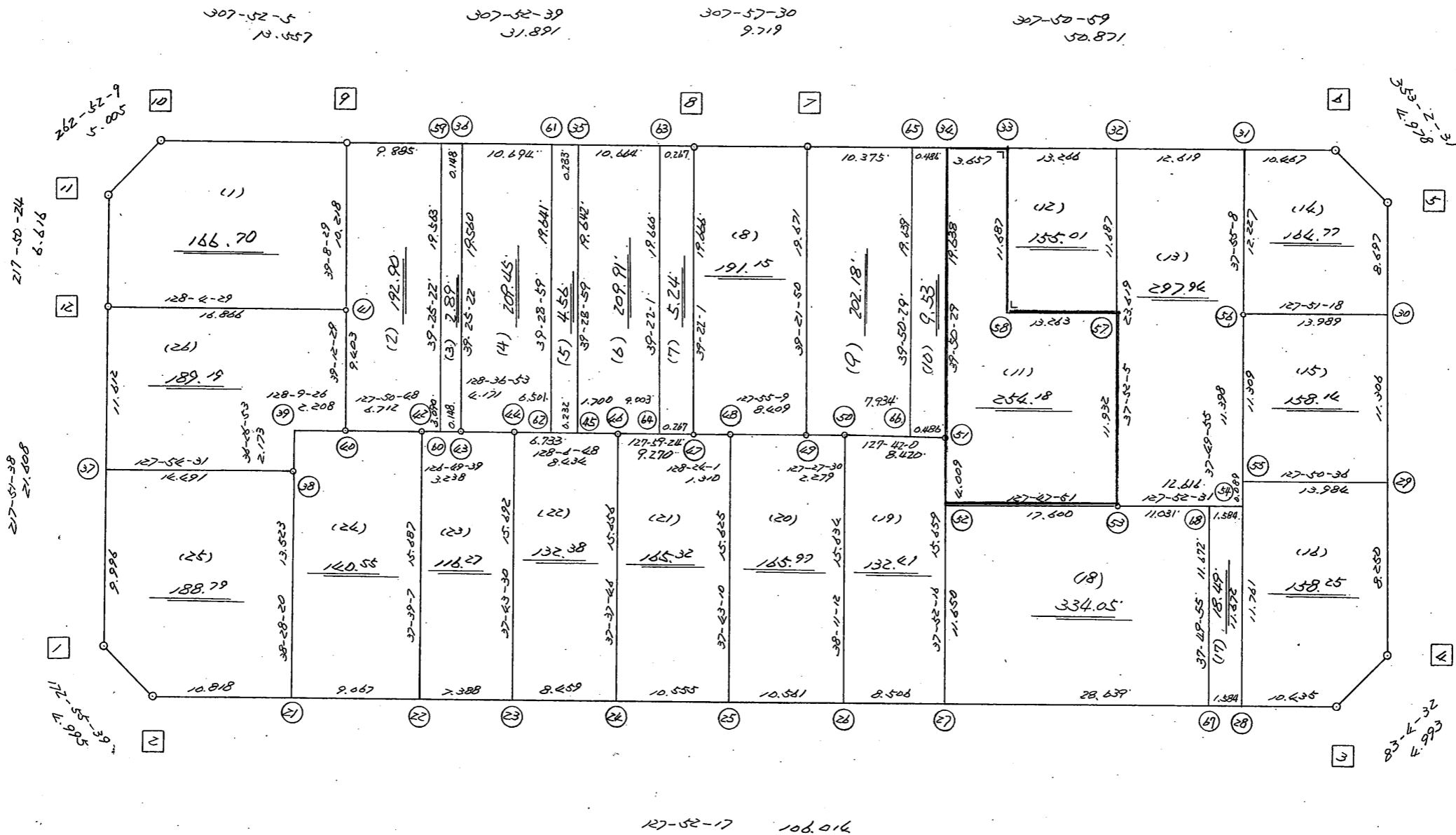


街区点番号 1 - 12 筆界点番号 (21) - (58) 画地番号 1 - 26

不二綜合工務株式会社

略 図

街区面積 = 3966.134 m²
 画地面積 = 3966.121
 差 積 = 114.12



不二総合コンサルタント株式会社

H10.3.5 変更

街区点番号 1 ~ 12 筆界点番号 (21) ~ (68) 画地番号 (1) ~ (26)

街区計算書

(街区面積計算)

345

街区名: 678

点名	点名	内角	方向角	辺長	dx	*	dy	*	X	Y	DMD	2A
678-12	678-1		217-51-38						-137657.959	-72120.053		
678-1	678-2	135-04-01	172-55-39	4.995	-4.957	0	0.615	0	-137662.916	-72119.438	0.615	-3.048555
678-2	678-3	134-56-38	127-52-17	106.014	-65.081	0	83.686	0	-137727.997	-72035.752	84.916	-5526.418196
678-3	678-4	135-12-15	83-04-32	4.993	0.602	0	4.957	0	-137727.395	-72030.795	173.559	104.482518
678-4	678-5	134-46-49	37-51-21	28.253	22.307	0	17.338	0	-137705.088	-72013.457	195.854	4368.915178
678-5	678-6	135-11-10	353-02-31	4.978	4.941	0	-0.603	0	-137700.147	-72014.060	212.589	1050.402249
678-6	678-7	134-48-28	307-50-59	50.871	31.214	0	-40.169	0	-137668.933	-72054.229	171.817	5363.095838
678-7	678-8	180-06-31	307-57-30	9.719	5.978	0	-7.663	0	-137662.955	-72061.892	123.985	741.182330
678-8	678-9	179-55-09	307-52-39	31.891	19.580	0	-25.172	0	-137643.375	-72087.064	91.150	1784.717000
678-9	678-10	179-59-26	307-52-05	13.557	8.322	0	-10.702	0	-137635.053	-72097.766	55.276	460.006872
678-10	678-11	135-00-04	262-52-09	5.005	-0.621	0	-4.966	-1	-137635.674	-72102.733	39.607	-24.595947
678-11	678-12	134-58-15	217-50-24	6.616	-5.225	0	-4.059	1	-137640.899	-72106.791	30.582	-159.790950
678-12	678-1	180-01-14	217-51-38	21.608	-17.060	0	-13.262	0	-137657.959	-72120.053	13.262	-226.249720
合計	測角数 = 12	1800-00-00		288.500	0.000	0	0.000	0			倍面積	7932.698617
											面積	3966.3493085

座標面積計算書 (倍横距法)

345 [街区名 : 678]
 [地番 : 678(1)]

点名	点名	内角	方向角	辺長	dx	*	dy	*	X	Y	DMD	2A
678-41	678-9		39-08-29						-137643.375	-72087.064		
678-9	678-10	88-43-36	307-52-05	13.557	8.322	0	-10.702	0	-137635.053	-72097.766	-10.702	-89.062044
678-10	678-11	135-00-04	262-52-09	5.005	-0.621	0	-4.966	-1	-137635.674	-72102.733	-26.371	16.376391
678-11	678-12	134-58-15	217-50-24	6.616	-5.225	0	-4.059	1	-137640.899	-72106.791	-35.396	184.944100
678-12	678-41	90-14-05	128-04-29	16.866	-10.401	0	13.277	0	-137651.300	-72093.514	-26.177	272.266977
678-41	678-9	91-04-00	39-08-29	10.218	7.925	0	6.450	0	-137643.375	-72087.064	-6.450	-51.116250
合計	測角数 = 5	540-00-00		52.262	0.000	0	0.000	0			倍面積	333.409174
											面積	166.7045870
											地積	166.70

座標面積計算書 (倍横距法)

345 [街区名 : 678]
 [地番 : 678(2)]

点名	点名	内角	方向角	辺長	dx	*	dy	*	X	Y	DMD	2A
678-59	678-9		307-52-39						-137643.375	-72087.064		
678-9	678-41	91-15-50	219-08-29	10.218	-7.925	0	-6.450	0	-137651.300	-72093.514	-6.450	51.116250
678-41	678-40	180-04-00	219-12-29	9.403	-7.286	0	-5.944	0	-137658.586	-72099.458	-18.844	137.297384
678-40	678-42	88-38-19	127-50-48	6.712	-4.118	0	5.300	0	-137662.704	-72094.158	-19.488	80.251584
678-42	678-60	178-58-51	126-49-39	3.090	-1.852	0	2.473	0	-137664.556	-72091.685	-11.715	21.696180
678-60	678-59	92-35-43	39-25-22	19.563	15.112	0	12.423	1	-137649.444	-72079.261	3.182	48.086384
678-59	678-9	88-27-17	307-52-39	9.885	6.069	0	-7.802	-1	-137643.375	-72087.064	7.803	47.356407
合計	測角数 = 6	720-00-00		58.871	0.000	0	0.000	0			倍面積	385.804189
											面積	192.9020945
											地積	192.90

345 [街区名 : 678]
 [地番 : 678(3)]

点名	点名	内角	方向角	辺長	dx	*	dy	*	X	Y	DMD	2A
678-60	678-43		126-49-39						-137664.645	-72091.566		
678-43	678-36	92-35-43	39-25-22	19.560	15.110	0	12.421	0	-137649.535	-72079.145	12.421	187.681310
678-36	678-59	88-27-17	307-52-39	0.148	0.091	0	-0.117	1	-137649.444	-72079.261	24.726	2.250066
678-59	678-60	91-32-43	219-25-22	19.563	-15.112	0	-12.423	-1	-137664.556	-72091.685	12.186	-184.154832
678-60	678-43	87-24-17	126-49-39	0.148	-0.089	0	0.118	1	-137664.645	-72091.566	-0.119	0.010591
合計	測角数 = 4	360-00-00		39.419	0.000	0	-0.001	1			倍面積	5.787135
											面積	2.8935675
											地積	2.89

座標面積計算書 (倍横距法)

345 [街区名 : 678]
 [地番 : 678 (4)]

点名	点名	内角	方向角	辺長	dx	*	dy	*	X	Y	DMD	2A
678-61	678-36		307-52-39						-137649.535	-72079.145		
678-36	678-43	91-32-43	219-25-22	19.560	-15.110	0	-12.421	0	-137664.645	-72091.566	-12.421	187.681310
678-43	678-44	89-11-31	128-36-53	4.171	-2.603	0	3.259	0	-137667.248	-72088.307	-21.583	56.180549
678-44	678-62	179-29-55	128-06-48	6.501	-4.013	1	5.115	0	-137671.260	-72083.192	-13.209	52.994508
678-62	678-61	91-22-11	39-28-59	19.641	15.159	0	12.489	0	-137656.101	-72070.703	4.395	66.623805
678-61	678-36	88-23-40	307-52-39	10.694	6.566	0	-8.441	-1	-137649.535	-72079.145	8.442	55.430172
合計	測角数 = 5	540-00-00		60.567	-0.001	1	0.001	-1			倍面積	418.910344
											面積	209.4551720
											地積	209.45

345 [街区名 : 678]
 [地番 : 678 (5)]

点名	点名	内角	方向角	辺長	dx	*	dy	*	X	Y	DMD	2A
678-62	678-45		128-06-48						-137671.404	-72083.009		
678-45	678-35	91-22-11	39-28-59	19.642	15.160	0	12.489	0	-137656.244	-72070.520	12.489	189.333240
678-35	678-61	88-23-40	307-52-39	0.233	0.143	0	-0.184	1	-137656.101	-72070.703	24.795	3.545685
678-61	678-62	91-36-20	219-28-59	19.641	-15.159	0	-12.489	0	-137671.260	-72083.192	12.123	-183.772557
678-62	678-45	88-37-49	128-06-48	0.232	-0.143	-1	0.183	0	-137671.404	-72083.009	-0.183	0.026352
合計	測角数 = 4	360-00-00		39.748	0.001	-1	-0.001	1			倍面積	9.132720
											面積	4.5663600
											地積	4.56

<< H.7 高丘・葵 地区 >>

※ ※ 面積計算 (倍横距法) ※ ※					ワーク名: 678BL-2					
器械点	視準点	夾角	方向角	距離	緯距	経距	X座標	Y座標	倍横距	倍面積
678-41	678-40		219-12-29				-137658.586	-72099.458		
678-40	678-42	88-38-19	127-50-48	6.712	-4.118	5.300	-137662.704	-72094.158	5.300	-21.825400
678-42	678-43	178-58-51	126-49-39	3.238	-1.941	2.592	-137664.645	-72091.566	13.192	-25.605672
678-43	678-36	92-35-43	39-25-22	19.560	15.110	12.421	-137649.535	-72079.145	28.205	426.177550
678-36	678-9	88-27-17	307-52-39	10.033	6.160	-7.919	-137643.375	-72087.064	32.707	201.475120
678-9	678-41	91-15-50	219-08-29	10.218	-7.925	-6.450	-137651.300	-72093.514	18.338	-145.328650
678-41	678-40	180-04-00	219-12-29	9.403	-7.286	-5.944	-137658.586	-72099.458	5.944	-43.307984
									倍面積	391.584964
									面積	195.792482

<< H.7 高丘・葵 地区 >>

※ ※ 面積計算 (倍横距法) ※ ※					ワーク名: 678BL-4					
器械点	視準点	夾角	方向角	距離	緯距	経距	X座標	Y座標	倍横距	倍面積
678-36	678-43		219-25-22				-137664.645	-72091.566		
678-43	678-44	89-11-31	128-36-53	4.171	-2.603	3.259	-137667.248	-72088.307	3.259	-8.483177
678-44	678-45	179-29-55	128-06-48	6.733	-4.156	5.298	-137671.404	-72083.009	11.816	-49.107296
678-45	678-35	91-22-11	39-28-59	19.642	15.160	12.489	-137656.244	-72070.520	29.603	448.781480
678-35	678-36	88-23-40	307-52-39	10.927	6.709	-8.625	-137649.535	-72079.145	33.467	224.530103
678-36	678-43	91-32-43	219-25-22	19.560	-15.110	-12.421	-137664.645	-72091.566	12.421	-187.681310
									倍面積	428.039800
									面積	214.019900

座標面積計算書 (倍横距法)

345 [街区名 : 678]
 [地番 : 678(6)]

点名	点名	内角	方向角	辺長	dx	*	dy	*	X	Y	DMD	2A
678-63	678-35		307-52-39						-137656.244	-72070.520		
678-35	678-45	91-36-20	219-28-59	19.642	-15.160	0	-12.489	0	-137671.404	-72083.009	-12.489	189.333240
678-45	678-46	88-37-49	128-06-48	1.700	-1.049	0	1.338	-1	-137672.453	-72081.672	-23.641	24.799409
678-46	678-64	179-52-36	127-59-24	9.003	-5.542	0	7.095	1	-137677.995	-72074.576	-15.208	84.282736
678-64	678-63	91-22-37	39-22-01	19.666	15.204	0	12.474	-1	-137662.791	-72062.103	4.361	66.304644
678-63	678-35	88-30-38	307-52-39	10.664	6.547	0	-8.417	0	-137656.244	-72070.520	8.417	55.106099
合計	測角数 = 5	540-00-00		60.675	0.000	0	0.001	-1			倍面積	419.826128
											面積	209.9130640
											地積	209.91

345 [街区名 : 678]
 [地番 : 678(7)]

点名	点名	内角	方向角	辺長	dx	*	dy	*	X	Y	DMD	2A
678-64	678-47		127-59-24						-137678.159	-72074.366		
678-47	678-8	91-22-37	39-22-01	19.666	15.204	0	12.474	0	-137662.955	-72061.892	12.474	189.654696
678-8	678-63	88-30-38	307-52-39	0.267	0.164	0	-0.211	0	-137662.791	-72062.103	24.737	4.056868
678-63	678-64	91-29-22	219-22-01	19.666	-15.204	0	-12.474	1	-137677.995	-72074.576	12.053	-183.253812
678-64	678-47	88-37-23	127-59-24	0.267	-0.164	0	0.210	0	-137678.159	-72074.366	-0.210	0.034440
合計	測角数 = 4	360-00-00		39.866	0.000	0	-0.001	1			倍面積	10.492192
											面積	5.2460960
											地積	5.24

<< H.7 高丘・葵 地区 >>

※ ※ 面積計算 (倍横距法) ※ ※					ワーク名: 678BL-6					
器械点	視準点	夾角	方向角	距離	緯距	経距	X座標	Y座標	倍横距	倍面積
678-35	678-45		219-28-59				-137671.404	-72083.009		
678-45	678-46	88-37-49	128-06-48	1.700	-1.049	1.337	-137672.453	-72081.672	1.337	-1.402513
678-46	678-47	179-52-36	127-59-24	9.270	-5.706	7.306	-137678.159	-72074.366	9.980	-56.945880
678-47	678-8	91-22-37	39-22-01	19.666	15.204	12.474	-137662.955	-72061.892	29.760	452.471040
678-8	678-35	88-30-38	307-52-39	10.931	6.711	-8.628	-137656.244	-72070.520	33.606	225.529866
678-35	678-45	91-36-20	219-28-59	19.642	-15.160	-12.489	-137671.404	-72083.009	12.489	-189.333240
									倍面積	430.319273
									面積	215.1596365

<< H.7 高丘・葵 地区 >>

※ ※ 面積計算 (倍横距法) ※ ※					ワーク名: 678BL-8					
器械点	視準点	夾角	方向角	距離	緯距	経距	X座標	Y座標	倍横距	倍面積
678-8	678-47		219-22-01				-137678.159	-72074.366		
678-47	678-48	89-02-00	128-24-01	1.310	-0.814	1.027	-137678.973	-72073.339	1.027	-0.835978
678-48	678-49	179-31-08	127-55-09	8.409	-5.168	6.634	-137684.141	-72066.705	8.688	-44.899584
678-49	678-7	91-26-41	39-21-50	19.671	15.208	12.476	-137668.933	-72054.229	27.798	422.751984
678-7	678-8	88-35-40	307-57-30	9.719	5.978	-7.663	-137662.955	-72061.892	32.611	194.948558
678-8	678-47	91-24-31	219-22-01	19.666	-15.204	-12.474	-137678.159	-72074.366	12.474	-189.654696
									倍面積	382.310284
									面積	191.155142

座標面積計算書 (倍横距法)

345 [街区名 : 678]
 [地番 : 678(9)]

点名	点名	内角	方向角	辺長	dx	*	dy	*	X	Y	DMD	2A
678-65	678-7		307-50-59						-137668.933	-72054.229		
678-7	678-49	91-30-51	219-21-50	19.671	-15.208	0	-12.476	0	-137684.141	-72066.705	-12.476	189.735008
678-49	678-50	88-05-40	127-27-30	2.279	-1.386	0	1.809	0	-137685.527	-72064.896	-23.143	32.076198
678-50	678-66	180-14-30	127-42-00	7.934	-4.852	0	6.278	-1	-137690.379	-72058.619	-15.057	73.056564
678-66	678-65	92-08-29	39-50-29	19.639	15.079	1	12.582	1	-137675.299	-72046.036	3.803	57.349240
678-65	678-7	88-00-30	307-50-59	10.375	6.366	0	-8.192	-1	-137668.933	-72054.229	8.193	52.156638
合計	測角数 = 5	540-00-00		59.898	-0.001	1	0.001	-1			倍面積	404.373648
											面積	202.1868240
											地積	202.18

345 [街区名 : 678]
 [地番 : 678(10)]

点名	点名	内角	方向角	辺長	dx	*	dy	*	X	Y	DMD	2A
678-66	678-51		127-42-00						-137690.676	-72058.234		
678-51	678-34	92-08-29	39-50-29	19.638	15.078	1	12.581	0	-137675.597	-72045.653	12.581	189.708899
678-34	678-65	88-00-30	307-50-59	0.486	0.298	0	-0.384	1	-137675.299	-72046.036	24.779	7.384142
678-65	678-66	91-59-30	219-50-29	19.639	-15.079	-1	-12.582	-1	-137690.379	-72058.619	11.813	-178.140040
678-66	678-51	87-51-31	127-42-00	0.486	-0.297	0	0.385	0	-137690.676	-72058.234	-0.385	0.114345
合計	測角数 = 4	360-00-00		40.249	0.000	0	0.000	0			倍面積	19.067346
											面積	9.5336730
											地積	9.53

座標面積計算書 (倍横距法)

356 [街区名 : 678]
 [地番 : 678(11-1)]

点名	点名	内角	方向角	辺長	dx	*	dy	*	X	Y	DMD	2A
678-33	678-34		307-50-59						-137675.597	-72045.653		
678-34	678-51	91-59-30	219-50-29	19.638	-15.078	-1	-12.581	0	-137690.676	-72058.234	-12.581	189.708899
678-51	678-52	178-01-47	217-52-16	4.009	-3.165	0	-2.461	0	-137693.841	-72060.695	-27.623	87.426795
678-52	678-70	89-55-35	127-47-51	7.750	-4.750	0	6.124	0	-137698.591	-72054.571	-23.960	113.810000
678-70	678-69	90-03-08	37-50-59	11.941	9.429	0	7.327	0	-137689.162	-72047.244	-10.509	-99.089361
678-69	678-58	90-00-00	307-50-59	3.409	2.092	0	-2.692	0	-137687.070	-72049.936	-5.874	-12.288408
678-58	678-33	270-00-00	37-50-59	11.687	9.228	1	7.171	0	-137677.841	-72042.765	-1.395	-12.874455
678-33	678-34	90-00-00	307-50-59	3.657	2.244	0	-2.888	0	-137675.597	-72045.653	2.888	6.480672
合計	測角数 = 7	900-00-00		62.091	0.000	0	0.000	0			倍面積	273.174142
											面積	136.5870710
											地積	136.58

356 [街区名 : 678]
 [地番 : 678(11-2)]

点名	点名	内角	方向角	辺長	dx	*	dy	*	X	Y	DMD	2A
678-70	678-53		127-47-51						-137704.627	-72046.788		
678-53	678-57	90-04-14	37-52-05	11.932	9.419	1	7.324	1	-137695.207	-72039.463	7.325	69.001500
678-57	678-69	89-58-54	307-50-59	9.853	6.046	-1	-7.780	-1	-137689.162	-72047.244	6.869	41.523105
678-69	678-70	90-00-00	217-50-59	11.941	-9.429	0	-7.327	0	-137698.591	-72054.571	-8.239	77.685531
678-70	678-53	89-56-52	127-47-51	9.849	-6.036	0	7.783	0	-137704.627	-72046.788	-7.783	46.978188
合計	測角数 = 4	360-00-00		43.575	0.000	0	0.000	0			倍面積	235.188324
											面積	117.5941620
											地積	117.59

<< H.7 高丘・葵 地区 >>

※ ※ 面積計算 (倍横距法)				※ ※ ワーク名: 678BL-9						
器械点	視準点	夾角	方向角	距離	緯距	経距	X座標	Y座標	倍横距	倍面積
678-7	678-49		219-21-50				-137684.141	-72066.705		
678-49	678-50	88-05-40	127-27-30	2.279	-1.386	1.809	-137685.527	-72064.896	1.809	-2.507274
678-50	678-51	180-14-30	127-42-00	8.420	-5.149	6.662	-137690.676	-72058.234	10.280	-52.931720
678-51	678-34	92-08-29	39-50-29	19.638	15.079	12.581	-137675.597	-72045.653	29.523	445.177317
678-34	678-7	88-00-30	307-50-59	10.861	6.664	-8.576	-137668.933	-72054.229	33.528	223.430592
678-7	678-49	91-30-51	219-21-50	19.671	-15.208	-12.476	-137684.141	-72066.705	12.476	-189.735008
									倍面積	423.433907
									面積	211.7169535

<< H.7 高丘・葵 地区 >>

※ ※ 面積計算 (倍横距法)				※ ※ ワーク名: 678BL-11						
器械点	視準点	夾角	方向角	距離	緯距	経距	X座標	Y座標	倍横距	倍面積
678-51	678-52		217-52-16				-137693.841	-72060.695		
678-52	678-53	89-55-35	127-47-51	17.600	-10.786	13.907	-137704.627	-72046.788	13.907	-150.000902
678-53	678-57	90-04-14	37-52-05	11.932	9.420	7.325	-137695.207	-72039.463	35.139	331.009380
678-57	678-58	89-58-54	307-50-59	13.263	8.137	-10.473	-137687.070	-72049.936	31.991	260.310767
678-58	678-33	270-00-00	37-50-59	11.687	9.229	7.171	-137677.841	-72042.765	28.689	264.770781
678-33	678-34	90-00-00	307-50-59	3.657	2.244	-2.888	-137675.597	-72045.653	32.972	73.989168
678-34	678-51	91-59-30	219-50-29	19.638	-15.079	-12.581	-137690.676	-72058.234	17.503	-263.927737
678-51	678-52	178-01-47	217-52-16	4.009	-3.165	-2.461	-137693.841	-72060.695	2.461	-7.789065
									倍面積	508.362392
									面積	254.181196

<< H.7 高丘・葵 地区 >>

* * 面積計算 (倍横距法) *					* * ワーク名: 678BL-12					
器械点	視準点	夾角	方向角	距離	緯距	経距	X座標	Y座標	倍横距	倍面積
678-33	678-58		217-50-59				-137687.070	-72049.936		
678-58	678-57	90-00-00	127-50-59	13.263	-8.137	10.473	-137695.207	-72039.463	10.473	-85.218801
678-57	678-32	90-01-06	37-52-05	11.687	9.226	7.173	-137685.981	-72032.290	28.119	259.425894
678-32	678-33	89-58-54	307-50-59	13.266	8.140	-10.475	-137677.841	-72042.765	24.817	202.010380
678-33	678-58	90-00-00	217-50-59	11.687	-9.229	-7.171	-137687.070	-72049.936	7.171	-66.181159
									倍面積	310.036314
									面積	155.018157

<< H.7 高丘・葵 地区 >>

* * 面積計算 (倍横距法) *					* * ワーク名: 678BL-13					
器械点	視準点	夾角	方向角	距離	緯距	経距	X座標	Y座標	倍横距	倍面積
678-32	678-53		217-52-05				-137704.627	-72046.788		
678-53	678-54	90-00-26	127-52-31	12.616	-7.745	9.958	-137712.372	-72036.830	9.958	-77.124710
678-54	678-56	89-57-24	37-49-55	11.398	9.002	6.991	-137703.370	-72029.839	26.907	242.216814
678-56	678-31	180-05-13	37-55-08	12.227	9.646	7.514	-137693.724	-72022.325	41.412	399.460152
678-31	678-32	89-55-51	307-50-59	12.619	7.743	-9.965	-137685.981	-72032.290	38.961	301.675023
678-32	678-53	90-01-06	217-52-05	23.619	-18.646	-14.498	-137704.627	-72046.788	14.498	-270.329708
									倍面積	595.897571
									面積	297.9487855

<< H.7 高丘・葵 地区 >>

* * 面積計算 (倍横距法) *					* * ワーク名: 678BL-14					
器械点	視準点	夾角	方向角	距離	緯距	経距	X座標	Y座標	倍横距	倍面積
678-31	678-56		217-55-08				-137703.370	-72029.839		
678-56	678-30	89-56-10	127-51-18	13.989	-8.584	11.045	-137711.954	-72018.794	11.045	-94.810280
678-30	678-5	90-00-03	37-51-21	8.697	6.866	5.337	-137705.088	-72013.457	27.427	188.313782
678-5	678-6	135-11-10	353-02-31	4.978	4.941	-0.603	-137700.147	-72014.060	32.161	158.907501
678-6	678-31	134-48-28	307-50-59	10.467	6.423	-8.265	-137693.724	-72022.325	23.293	149.610939
678-31	678-56	90-04-09	217-55-08	12.227	-9.646	-7.514	-137703.370	-72029.839	7.514	-72.480044
									倍面積	329.541898
									面積	164.770949

<< H.7 高丘・葵 地区 >>

* * 面積計算 (倍横距法) *					* * ワーク名: 678BL-15					
器械点	視準点	夾角	方向角	距離	緯距	経距	X座標	Y座標	倍横距	倍面積
678-56	678-55		217-49-55				-137712.302	-72036.775		
678-55	678-29	90-00-41	127-50-36	13.984	-8.579	11.043	-137720.881	-72025.732	11.043	-94.737897
678-29	678-30	90-00-45	37-51-21	11.306	8.927	6.938	-137711.954	-72018.794	29.024	259.097248
678-30	678-56	89-59-57	307-51-18	13.989	8.584	-11.045	-137703.370	-72029.839	24.917	213.887528
678-56	678-55	89-58-37	217-49-55	11.309	-8.932	-6.936	-137712.302	-72036.775	6.936	-61.952352
									倍面積	316.294527
									面積	158.1472635

<< H.7 高丘・葵 地区 >>

※ ※ 面積計算 (倍横距法) ※ ※					ワーク名: 678BL-16					
器械点	視準点	夾角	方向角	距離	緯距	経距	X座標	Y座標	倍横距	倍面積
678-55	678-28		217-49-55				-137721.591	-72043.989		
678-28	678-3	90-02-22	127-52-17	10.435	-6.406	8.237	-137727.997	-72035.752	8.237	-52.766222
678-3	678-4	135-12-15	83-04-32	4.993	0.602	4.957	-137727.395	-72030.795	21.431	12.901462
678-4	678-29	134-46-49	37-51-21	8.250	6.514	5.063	-137720.881	-72025.732	31.451	204.871814
678-29	678-55	89-59-15	307-50-36	13.984	8.579	-11.043	-137712.302	-72036.775	25.471	218.515709
678-55	678-28	89-59-19	217-49-55	11.761	-9.289	-7.214	-137721.591	-72043.989	7.214	-67.010846
									倍面積	316.511917
									面積	158.2559585

<< H.7 高丘・葵 地区 >>

※ ※ 面積計算 (倍横距法) ※ ※					ワーク名: 678BL-17					
器械点	視準点	夾角	方向角	距離	緯距	経距	X座標	Y座標	倍横距	倍面積
678-52	678-27		217-52-16				-137703.037	-72067.847		
678-27	678-28	90-00-01	127-52-17	30.223	-18.554	23.858	-137721.591	-72043.989	23.858	-442.661332
678-28	678-54	89-57-38	37-49-55	11.672	9.219	7.159	-137712.372	-72036.830	54.875	505.892625
678-54	678-53	90-02-36	307-52-31	12.616	7.745	-9.958	-137704.627	-72046.788	52.076	403.328620
678-53	678-52	179-55-20	307-47-51	17.600	10.786	-13.907	-137693.841	-72060.695	28.211	304.283846
678-52	678-27	90-04-25	217-52-16	11.650	-9.196	-7.152	-137703.037	-72067.847	7.152	-65.769792
									倍面積	705.073967
									面積	352.5369835

座標面積計算書 (倍横距法)

345 [街区名 : 678]
 [地番 : 678(17)]

点名	点名	内角	方向角	辺長	d x	*	d y	*	X	Y	DMD	2 A
678-67	678-28		127-52-17						-137721.591	-72043.989		
678-28	678-54	89-57-38	37-49-55	11.672	9.219	0	7.159	0	-137712.372	-72036.830	7.159	65.998821
678-54	678-68	90-02-36	307-52-31	1.584	0.972	0	-1.250	-1	-137711.400	-72038.081	13.067	12.701124
678-68	678-67	89-57-24	217-49-55	11.672	-9.219	0	-7.159	0	-137720.619	-72045.240	4.657	-42.932883
678-67	678-28	90-02-22	127-52-17	1.584	-0.972	0	1.250	1	-137721.591	-72043.989	-1.251	1.215972
合計	測角数 = 4	360-00-00		26.512	0.000	0	0.000	0			倍面積	36.983034
											面積	18.4915170
											地積	18.49

345 [街区名 : 678]
 [地番 : 678(18)]

点名	点名	内角	方向角	辺長	d x	*	d y	*	X	Y	DMD	2 A
678-68	678-53		307-52-31						-137704.627	-72046.788		
678-53	678-52	179-55-20	307-47-51	17.600	10.787	-1	-13.907	0	-137693.841	-72060.695	-13.907	-150.000902
678-52	678-27	90-04-25	217-52-16	11.650	-9.196	0	-7.152	0	-137703.037	-72067.847	-34.966	321.547336
678-27	678-67	90-00-01	127-52-17	28.639	-17.581	-1	22.607	0	-137720.619	-72045.240	-19.511	343.042402
678-67	678-68	89-57-38	37-49-55	11.672	9.219	0	7.159	0	-137711.400	-72038.081	10.255	94.540845
678-68	678-53	90-02-36	307-52-31	11.031	6.772	1	-8.707	0	-137704.627	-72046.788	8.707	58.972511
合計	測角数 = 5	540-00-00		80.592	0.001	-1	0.000	0			倍面積	668.102192
											面積	334.0510960
											地積	334.05

<< H.7 高丘・葵 地区 >>

※ ※ 面積計算 (倍横距法) ※ ※					ワーク名: 678BL-19					
器械点	視準点	夾角	方向角	距離	緯距	経距	X座標	Y座標	倍横距	倍面積
678-50	678-26		218-11-12				-137697.816	-72074.562		
678-26	678-27	89-41-05	127-52-17	8.506	-5.221	6.715	-137703.037	-72067.847	6.715	-35.059015
678-27	678-51	89-59-59	37-52-16	15.659	12.361	9.613	-137690.676	-72058.234	23.043	284.834523
678-51	678-50	89-49-44	307-42-00	8.420	5.149	-6.662	-137685.527	-72064.896	25.994	133.843106
678-50	678-26	90-29-12	218-11-12	15.634	-12.289	-9.666	-137697.816	-72074.562	9.666	-118.785474
									倍面積	264.833140
									面積	132.416570

<< H.7 高丘・葵 地区 >>

※ ※ 面積計算 (倍横距法) ※ ※					ワーク名: 678BL-20					
器械点	視準点	夾角	方向角	距離	緯距	経距	X座標	Y座標	倍横距	倍面積
678-48	678-25		217-43-10				-137691.332	-72082.898		
678-25	678-26	90-09-07	127-52-17	10.561	-6.484	8.336	-137697.816	-72074.562	8.336	-54.050624
678-26	678-50	90-18-55	38-11-12	15.634	12.289	9.666	-137685.527	-72064.896	26.338	323.667682
678-50	678-49	89-16-18	307-27-30	2.279	1.386	-1.809	-137684.141	-72066.705	34.195	47.394270
678-49	678-48	180-27-39	307-55-09	8.409	5.168	-6.634	-137678.973	-72073.339	25.752	133.086336
678-48	678-25	89-48-01	217-43-10	15.625	-12.359	-9.559	-137691.332	-72082.898	9.559	-118.139681
									倍面積	331.957983
									面積	165.9789915

<< H.7 高丘・葵 地区 >>

* * 面積計算 (倍横距法) *					* * ワーク名: 678BL-21					
器械点	視準点	夾角	方向角	距離	緯距	経距	X座標	Y座標	倍横距	倍面積
678-46	678-24		217-37-46				-137684.853	-72091.230		
678-24	678-25	90-14-31	127-52-17	10.555	-6.479	8.332	-137691.332	-72082.898	8.332	-53.983028
678-25	678-48	89-50-53	37-43-10	15.625	12.359	9.559	-137678.973	-72073.339	26.223	324.090057
678-48	678-47	90-40-51	308-24-01	1.310	0.814	-1.027	-137678.159	-72074.366	34.755	28.290570
678-47	678-46	179-35-23	307-59-24	9.270	5.706	-7.306	-137672.453	-72081.672	26.422	150.763932
678-46	678-24	89-38-22	217-37-46	15.656	-12.400	-9.558	-137684.853	-72091.230	9.558	-118.519200
									倍面積	330.642331
									面積	165.3211655

<< H.7 高丘・葵 地区 >>

* * 面積計算 (倍横距法) *					* * ワーク名: 678BL-22					
器械点	視準点	夾角	方向角	距離	緯距	経距	X座標	Y座標	倍横距	倍面積
678-44	678-23		217-43-30				-137679.659	-72097.908		
678-23	678-24	90-08-47	127-52-17	8.459	-5.194	6.678	-137684.853	-72091.230	6.678	-34.685532
678-24	678-46	89-45-29	37-37-46	15.656	12.400	9.558	-137672.453	-72081.672	22.914	284.133600
678-46	678-44	90-29-02	308-06-48	8.434	5.205	-6.635	-137667.248	-72088.307	25.837	134.481585
678-44	678-23	89-36-42	217-43-30	15.692	-12.411	-9.601	-137679.659	-72097.908	9.601	-119.158011
									倍面積	264.771642
									面積	132.385821

<< H.7 高丘・葵 地区 >>

※ ※ 面積計算 (倍横距法) ※ ※					ワーク名: 678BL-23					
器械点	視準点	夾角	方向角	距離	緯距	経距	X座標	Y座標	倍横距	倍面積
678-42	678-22		217-39-07				-137675.124	-72103.740		
678-22	678-23	90-13-10	127-52-17	7.388	-4.535	5.832	-137679.659	-72097.908	5.832	-26.448120
678-23	678-44	89-51-13	37-43-30	15.692	12.411	9.601	-137667.248	-72088.307	21.265	263.919915
678-44	678-43	90-53-23	308-36-53	4.171	2.603	-3.259	-137664.645	-72091.566	27.607	71.861021
678-43	678-42	178-12-46	306-49-39	3.238	1.941	-2.592	-137662.704	-72094.158	21.756	42.228396
678-42	678-22	90-49-28	217-39-07	15.687	-12.420	-9.582	-137675.124	-72103.740	9.582	-119.008440
									倍面積	232.552772
									面積	116.276386

<< H.7 高丘・葵 地区 >>

※ ※ 面積計算 (倍横距法) ※ ※					ワーク名: 678BL-24					
器械点	視準点	夾角	方向角	距離	緯距	経距	X座標	Y座標	倍横距	倍面積
678-38	678-21		218-28-20				-137669.557	-72110.898		
678-21	678-22	89-23-57	127-52-17	9.067	-5.567	7.158	-137675.124	-72103.740	7.158	-39.848586
678-22	678-42	89-46-50	37-39-07	15.687	12.420	9.582	-137662.704	-72094.158	23.898	296.813160
678-42	678-40	90-11-41	307-50-48	6.712	4.118	-5.300	-137658.586	-72099.458	28.180	116.045240
678-40	678-39	180-18-38	308-09-26	2.208	1.364	-1.736	-137657.222	-72101.194	21.144	28.840416
678-39	678-38	88-17-27	216-26-53	2.173	-1.748	-1.291	-137658.970	-72102.485	18.117	-31.668516
678-38	678-21	182-01-27	218-28-20	13.523	-10.587	-8.413	-137669.557	-72110.898	8.413	-89.068431
									倍面積	281.113283
									面積	140.5566415

<< H.7 高丘・葵 地区 >>

※ ※ 面積計算 (倍横距法) ※ ※					ワーク名: 678BL-25					
器械点	視準点	夾角	方向角	距離	緯距	経距	X座標	Y座標	倍横距	倍面積
678-37	678-1		217-51-38				-137657.959	-72120.053		
678-1	678-2	135-04-01	172-55-39	4.995	-4.957	0.615	-137662.916	-72119.438	0.615	-3.048555
678-2	678-21	134-56-38	127-52-17	10.818	-6.641	8.540	-137669.557	-72110.898	9.770	-64.882570
678-21	678-38	90-36-03	38-28-20	13.523	10.587	8.413	-137658.970	-72102.485	26.723	282.916401
678-38	678-37	89-26-11	307-54-31	14.491	8.903	-11.433	-137650.067	-72113.918	23.703	211.027809
678-37	678-1	89-57-07	217-51-38	9.996	-7.892	-6.135	-137657.959	-72120.053	6.135	-48.417420
									倍面積	377.595665
									面積	188.7978325

<< H.7 高丘・葵 地区 >>

※ ※ 面積計算 (倍横距法) ※ ※					ワーク名: 678BL-26					
器械点	視準点	夾角	方向角	距離	緯距	経距	X座標	Y座標	倍横距	倍面積
678-12	678-37		217-51-38				-137650.067	-72113.918		
678-37	678-38	90-02-53	127-54-31	14.491	-8.903	11.433	-137658.970	-72102.485	11.433	-101.787999
678-38	678-39	88-32-22	36-26-53	2.173	1.748	1.291	-137657.222	-72101.194	24.157	42.226436
678-39	678-40	271-42-33	128-09-26	2.208	-1.364	1.736	-137658.586	-72099.458	27.184	-37.078976
678-40	678-41	91-03-03	39-12-29	9.403	7.286	5.944	-137651.300	-72093.514	34.864	254.019104
678-41	678-12	88-52-00	308-04-29	16.866	10.401	-13.277	-137640.899	-72106.791	27.531	286.349931
678-12	678-37	89-47-09	217-51-38	11.612	-9.168	-7.127	-137650.067	-72113.918	7.127	-65.340336
									倍面積	378.388160
									面積	189.194080