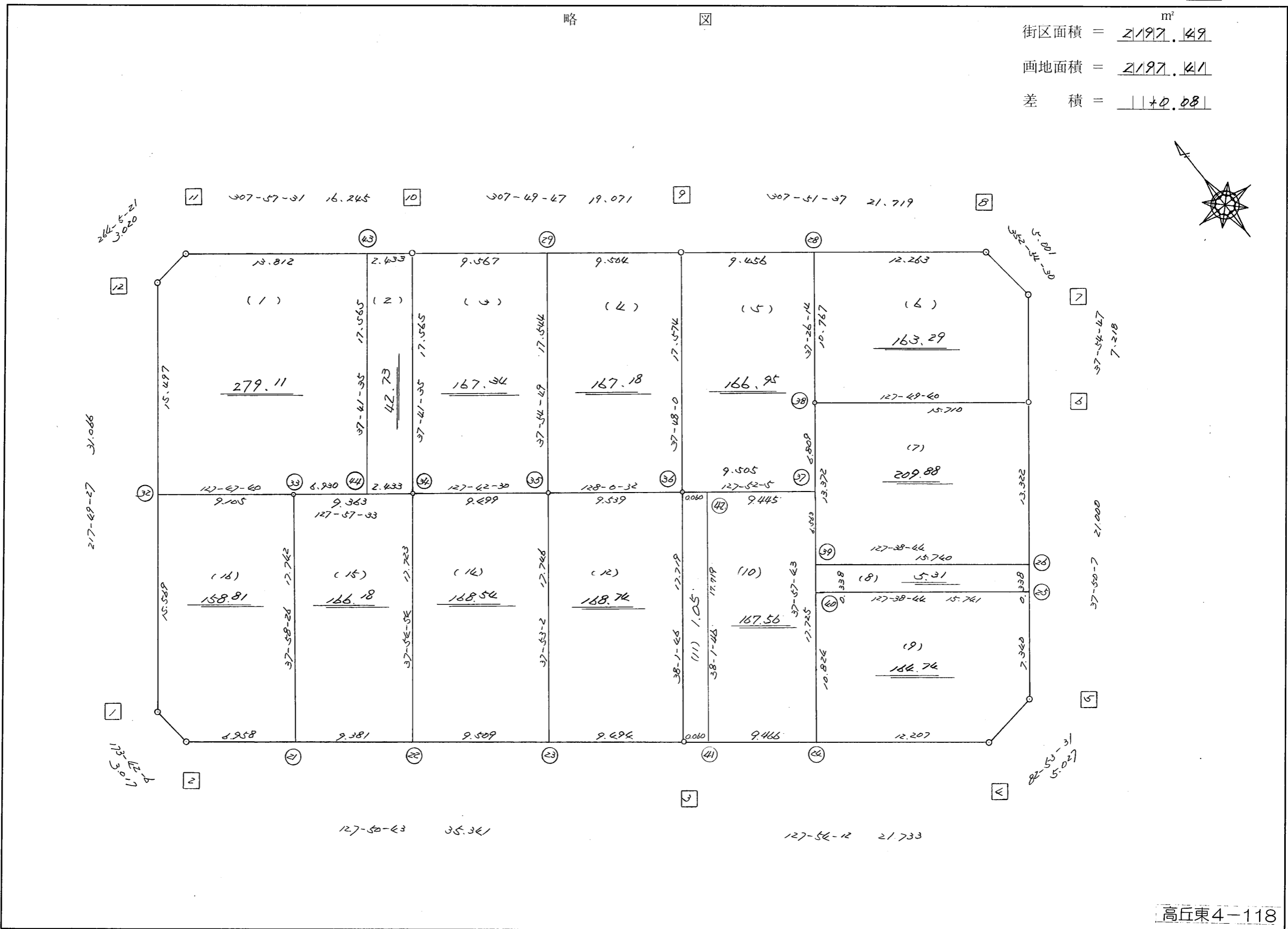
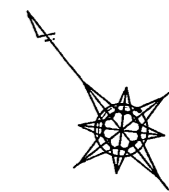


略 図

街区面積 = $\frac{2197.49}{m^2}$
 画地面積 = $\frac{2197.41}{m^2}$
 差 積 = $\frac{+0.08}{m^2}$



高丘東4-118

街区点番号 1 ~ 12 筆界点番号 (21) ~ (44) 画地番号 (1) ~ (18)

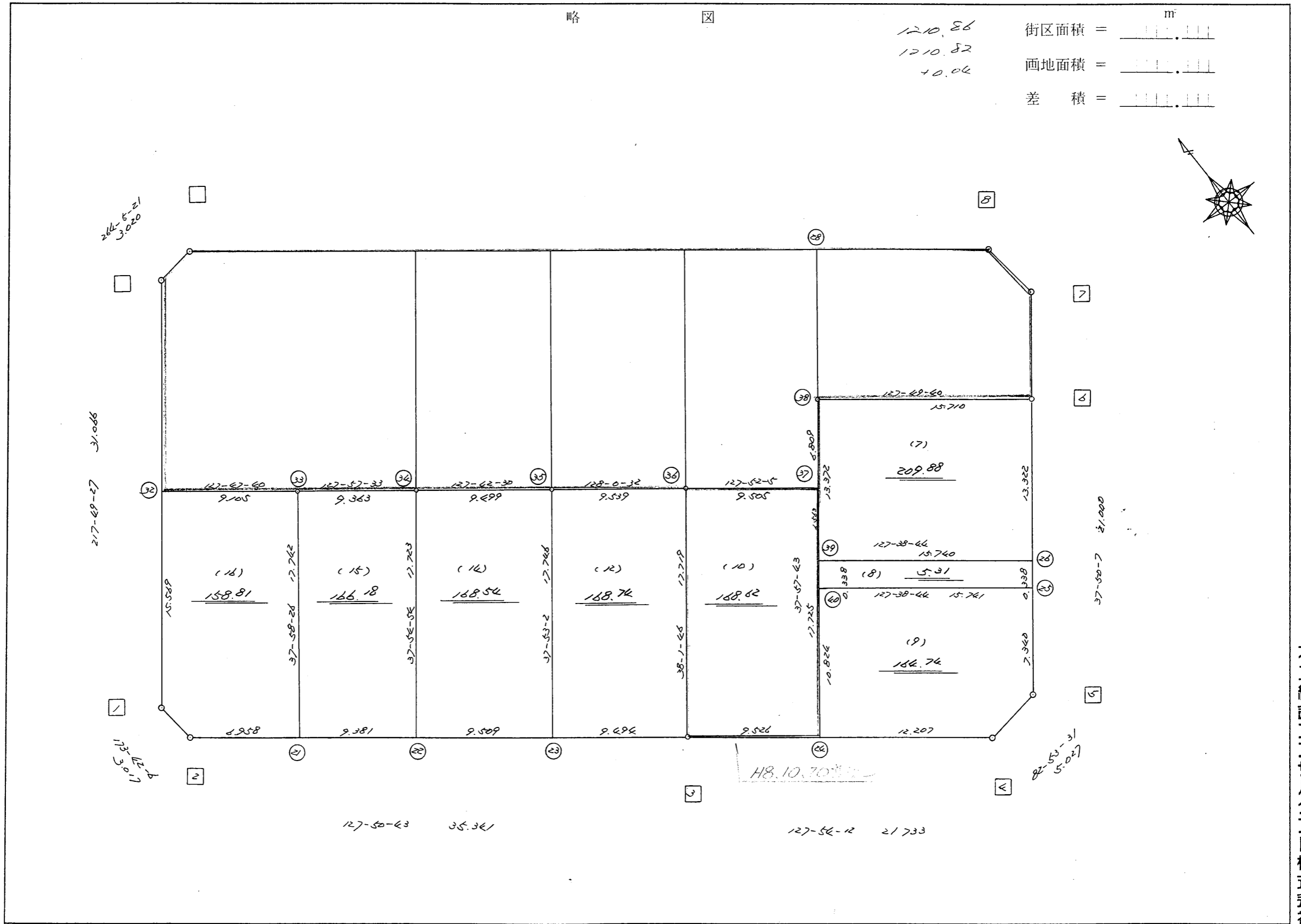
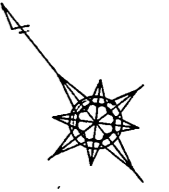
略 図

1210.86
1210.82
+0.04

街区面積 = m²

画地面積 =

差 積 =



街区点番号 ~

筆界点番号 (21) ~ (40)

画地番号 / ~ 16

街区計算書

(街区面積計算)

344

街区名: 677

点名	点名	内角	方向角	辺長	dx	*	dy	*	X	Y	DMD	2A
677-12	677-1		217-49-27						-137616.857	-72175.157		
677-1	677-2	135-52-39	173-42-06	3.017	-2.999	0	0.331	0	-137619.856	-72174.826	0.331	-0.992669
677-2	677-3	134-08-37	127-50-43	35.341	-21.683	0	27.908	0	-137641.539	-72146.918	28.570	-619.483310
677-3	677-4	180-03-29	127-54-12	21.733	-13.351	0	17.148	0	-137654.890	-72129.770	73.626	-982.980726
677-4	677-5	134-59-19	82-53-31	5.027	0.622	0	4.988	0	-137654.268	-72124.782	95.762	59.563964
677-5	677-6	134-56-36	37-50-07	21.000	16.585	0	12.881	0	-137637.683	-72111.901	113.631	1884.570135
677-6	677-7	180-04-40	37-54-47	7.218	5.695	0	4.435	0	-137631.988	-72107.466	130.947	745.743165
677-7	677-8	134-59-43	352-54-30	5.001	4.963	-1	-0.617	0	-137627.026	-72108.083	134.765	668.703930
677-8	677-9	134-57-07	307-51-37	21.719	13.330	0	-17.147	-1	-137613.696	-72125.231	117.000	1559.610000
677-9	677-10	179-58-10	307-49-47	19.071	11.697	0	-15.063	1	-137601.999	-72140.293	84.790	991.788630
677-10	677-11	180-07-44	307-57-31	16.245	9.992	0	-12.808	-1	-137592.007	-72153.102	56.919	568.734648
677-11	677-12	136-07-50	264-05-21	3.020	-0.311	0	-3.004	0	-137592.318	-72156.106	41.106	-12.783966
677-12	677-1	133-44-06	217-49-27	31.066	-24.539	0	-19.051	0	-137616.857	-72175.157	19.051	-467.492489
合計	測角数 = 12	1800-00-00		189.458	0.001	-1	0.001	-1			倍面積	4394.981312
											面積	2197.4906560

座標面積計算書 (倍横距法)

344 [街区名 : 677]
 [地番 : 677(1)]

点名	点名	内角	方向角	辺長	dx	*	dy	*	X	Y	DMD	2A
677-43	677-11		307-57-31						-137592.007	-72153.102		
677-11	677-12	136-07-50	264-05-21	3.020	-0.311	0	-3.004	0	-137592.318	-72156.106	-3.004	0.934244
677-12	677-32	133-44-06	217-49-27	15.497	-12.241	0	-9.503	-1	-137604.559	-72165.610	-15.512	189.882392
677-32	677-33	89-58-13	127-47-40	9.105	-5.580	0	7.195	0	-137610.139	-72158.415	-17.821	99.441180
677-33	677-44	180-09-53	127-57-33	6.930	-4.263	1	5.464	0	-137614.401	-72152.951	-5.162	22.000444
677-44	677-43	89-44-02	37-41-35	17.565	13.899	-1	10.740	-1	-137600.503	-72142.212	11.041	153.447818
677-43	677-11	90-15-56	307-57-31	13.812	8.496	0	-10.890	0	-137592.007	-72153.102	10.890	92.521440
合計	測角数 = 6	720-00-00		65.929	0.000	0	0.002	-2			倍面積	558.227518
											面積	279.1137590
											地積	279.11

344 [街区名 : 677]
 [地番 : 677(2)]

点名	点名	内角	方向角	辺長	dx	*	dy	*	X	Y	DMD	2A
677-44	677-34		127-57-33						-137615.898	-72151.033		
677-34	677-10	89-44-02	37-41-35	17.565	13.899	0	10.740	0	-137601.999	-72140.293	10.740	149.275260
677-10	677-43	90-15-56	307-57-31	2.433	1.497	-1	-1.918	-1	-137600.503	-72142.212	19.561	29.263256
677-43	677-44	89-44-04	217-41-35	17.565	-13.899	1	-10.740	1	-137614.401	-72152.951	6.903	-95.937894
677-44	677-34	90-15-58	127-57-33	2.433	-1.497	0	1.918	0	-137615.898	-72151.033	-1.918	2.871246
合計	測角数 = 4	360-00-00		39.996	0.000	0	0.000	0			倍面積	85.471868
											面積	42.7359340
											地積	42.73

座標面積計算書 (倍横距法)

344 [街区名 : 677]
 [地番 : 677(3)]

点名	点名	内角	方向角	辺長	dx	*	dy	*	X	Y	DMD	2A
677-10	677-34		217-41-35						-137615.898	-72151.033		
677-34	677-35	90-00-55	127-42-30	9.499	-5.810	0	7.515	0	-137621.708	-72143.518	7.515	-43.662150
677-35	677-29	90-12-19	37-54-49	17.544	13.841	0	10.780	1	-137607.867	-72132.737	25.811	357.250051
677-29	677-10	89-54-58	307-49-47	9.567	5.868	0	-7.556	0	-137601.999	-72140.293	29.036	170.383248
677-10	677-34	89-51-48	217-41-35	17.565	-13.899	0	-10.740	0	-137615.898	-72151.033	10.740	-149.275260
合計	測角数 = 4	360-00-00		54.175	0.000	0	-0.001	1			倍面積	334.695889
											面積	167.3479445
											地積	167.34

344 [街区名 : 677]
 [地番 : 677(4)]

点名	点名	内角	方向角	辺長	dx	*	dy	*	X	Y	DMD	2A
677-29	677-35		217-54-49						-137621.708	-72143.518		
677-35	677-36	90-05-43	128-00-32	9.539	-5.874	0	7.516	0	-137627.582	-72136.002	7.516	-44.148984
677-36	677-9	89-47-28	37-48-00	17.574	13.886	0	10.771	0	-137613.696	-72125.231	25.803	358.300458
677-9	677-29	90-01-47	307-49-47	9.504	5.829	0	-7.507	1	-137607.867	-72132.737	29.068	169.437372
677-29	677-35	90-05-02	217-54-49	17.544	-13.841	0	-10.780	-1	-137621.708	-72143.518	10.781	-149.219821
合計	測角数 = 4	360-00-00		54.161	0.000	0	0.000	0			倍面積	334.369025
											面積	167.1845125
											地積	167.18

座標面積計算書 (倍横距法)

355 [街区名 : 677]
 [地番 : 677(5)]

点名	点名	内角	方向角	辺長	d x	*	d y	*	X	Y	DMD	2 A
677-36	677-37		127-52-05						-137633.417	-72128.499		
677-37	677-38	90-05-38	37-57-43	6.809	5.368	1	4.188	1	-137628.048	-72124.310	4.189	22.490741
677-38	677-28	179-28-31	37-26-14	10.767	8.549	0	6.545	0	-137619.499	-72117.765	14.923	127.576727
677-28	677-9	90-25-23	307-51-37	9.456	5.804	-1	-7.466	0	-137613.696	-72125.231	14.002	81.253606
677-9	677-36	89-56-23	217-48-00	17.574	-13.886	0	-10.771	0	-137627.582	-72136.002	-4.235	58.807210
677-36	677-37	90-04-05	127-52-05	9.505	-5.835	0	7.503	0	-137633.417	-72128.499	-7.503	43.780005
合計	測角数 = 5	540-00-00		54.111	0.000	0	-0.001	1			倍面積	333.908289
											面積	166.9541445
											地積	166.95

355 [街区名 : 677]
 [地番 : 677(6)]

点名	点名	内角	方向角	辺長	d x	*	d y	*	X	Y	DMD	2 A
677-38	677-6		127-49-40						-137637.683	-72111.901		
677-6	677-7	90-05-07	37-54-47	7.218	5.695	0	4.435	0	-137631.988	-72107.466	4.435	25.257325
677-7	677-8	134-59-43	352-54-30	5.001	4.963	-1	-0.617	0	-137627.026	-72108.083	8.253	40.951386
677-8	677-28	134-57-07	307-51-37	12.263	7.526	1	-9.682	0	-137619.499	-72117.765	-2.046	-15.400242
677-28	677-38	89-34-37	217-26-14	10.767	-8.549	0	-6.545	0	-137628.048	-72124.310	-18.273	156.215877
677-38	677-6	90-23-26	127-49-40	15.710	-9.635	0	12.409	0	-137637.683	-72111.901	-12.409	119.560715
合計	測角数 = 5	540-00-00		50.959	0.000	0	0.000	0			倍面積	326.585061
											面積	163.2925305
											地積	163.29

<< H.7 高丘・葵 地区 >>

※ ※ 面積計算 (倍横距法) ※ ※					ワーク名: 677BL-7					
器械点	視準点	夾角	方向角	距離	緯距	経距	X座標	Y座標	倍横距	倍面積
677-38	677-39		217-57-43				-137638.591	-72132.536		
677-39	677-26	89-41-01	127-38-44	15.740	-9.613	12.463	-137648.204	-72120.073	12.463	-119.806819
677-26	677-6	90-11-23	37-50-07	13.322	10.521	8.172	-137637.683	-72111.901	33.098	348.224058
677-6	677-38	89-59-33	307-49-40	15.710	9.635	-12.409	-137628.048	-72124.310	28.861	278.075735
677-38	677-39	90-08-03	217-57-43	13.372	-10.543	-8.226	-137638.591	-72132.536	8.226	-86.726718
									倍面積	419.766256
									面積	209.883128

<< H.7 高丘・葵 地区 >>

※ ※ 面積計算 (倍横距法) ※ ※					ワーク名: 677BL-8					
器械点	視準点	夾角	方向角	距離	緯距	経距	X座標	Y座標	倍横距	倍面積
677-39	677-40		217-57-43				-137638.857	-72132.744		
677-40	677-25	89-41-01	127-38-44	15.741	-9.614	12.464	-137648.471	-72120.280	12.464	-119.828896
677-25	677-26	90-11-23	37-50-07	0.338	0.267	0.207	-137648.204	-72120.073	25.135	6.711045
677-26	677-39	89-48-37	307-38-44	15.740	9.613	-12.463	-137638.591	-72132.536	12.879	123.805827
677-39	677-40	90-18-59	217-57-43	0.338	-0.266	-0.208	-137638.857	-72132.744	0.208	-0.055328
									倍面積	10.632648
									面積	5.316324

<< H.7 高丘・葵 地区 >>

※ ※ 面積計算 (倍横距法) ※ ※					ワーク名: 677BL-9					
器械点	視準点	夾角	方向角	距離	緯距	経距	X座標	Y座標	倍横距	倍面積
677-40	677-24		217-57-43				-137647.391	-72139.402		
677-24	677-4	89-56-29	127-54-12	12.207	-7.499	9.632	-137654.890	-72129.770	9.632	-72.230368
677-4	677-5	134-59-19	82-53-31	5.027	0.622	4.988	-137654.268	-72124.782	24.252	15.084744
677-5	677-25	134-56-36	37-50-07	7.340	5.797	4.502	-137648.471	-72120.280	33.742	195.602374
677-25	677-40	89-48-37	307-38-44	15.741	9.614	-12.464	-137638.857	-72132.744	25.780	247.848920
677-40	677-24	90-18-59	217-57-43	10.824	-8.534	-6.658	-137647.391	-72139.402	6.658	-56.819372
									倍面積	329.486298
									面積	164.743149

座標面積計算書 (倍横距法)

344 [街区名 : 677]
 [地番 : 677(10)]

点名	点名	内角	方向角	辺長	dx	*	dy	*	X	Y	DMD	2A
677-41	677-24		127-54-12						-137647.391	-72139.402		
677-24	677-37	90-03-31	37-57-43	17.725	13.975	-1	10.903	0	-137633.417	-72128.499	10.903	152.358522
677-37	677-42	89-54-22	307-52-05	9.445	5.798	0	-7.456	0	-137627.619	-72135.955	14.350	83.201300
677-42	677-41	90-09-41	218-01-46	17.719	-13.957	0	-10.916	0	-137641.576	-72146.871	-4.022	56.135054
677-41	677-24	89-52-26	127-54-12	9.466	-5.815	0	7.469	0	-137647.391	-72139.402	-7.469	43.432235
合計	測角数 = 4	360-00-00		54.355	0.001	-1	0.000	0			倍面積	335.127111
											面積	167.5635555
											地積	167.56

344 [街区名 : 677]
 [地番 : 677(11)]

点名	点名	内角	方向角	辺長	dx	*	dy	*	X	Y	DMD	2A
677-42	677-36		307-52-05						-137627.582	-72136.002		
677-36	677-3	90-09-41	218-01-46	17.719	-13.957	0	-10.916	0	-137641.539	-72146.918	-10.916	152.354612
677-3	677-41	89-52-26	127-54-12	0.060	-0.037	0	0.047	0	-137641.576	-72146.871	-21.785	0.806045
677-41	677-42	90-07-34	38-01-46	17.719	13.957	0	10.916	0	-137627.619	-72135.955	-10.822	-151.042654
677-42	677-36	89-50-19	307-52-05	0.060	0.037	0	-0.047	0	-137627.582	-72136.002	0.047	0.001739
合計	測角数 = 4	360-00-00		35.558	0.000	0	0.000	0			倍面積	2.119742
											面積	1.0598710
											地積	1.05

<< H.7 高丘・葵 地区 >>

* * 面積計算 (倍横距法) *					* * ワーク名: 677BL-10					
器械点	視準点	夾角	方向角	距離	緯距	経距	X座標	Y座標	倍横距	倍面積
677-36	677-3		218-01-46				-137641.539	-72146.918		
677-3	677-24	89-52-26	127-54-12	9.526	-5.852	7.516	-137647.391	-72139.402	7.516	-43.983632
677-24	677-37	90-03-31	37-57-43	17.725	13.974	10.903	-137633.417	-72128.499	25.935	362.415690
677-37	677-36	89-54-22	307-52-05	9.505	5.835	-7.503	-137627.582	-72136.002	29.335	171.169725
677-36	677-3	90-09-41	218-01-46	17.719	-13.957	-10.916	-137641.539	-72146.918	10.916	-152.354612
									倍面積	337.247171
									面積	168.6235855

<< H.7 高丘・葵 地区 >>

* * 面積計算 (倍横距法) *					* * ワーク名: 677BL-12					
器械点	視準点	夾角	方向角	距離	緯距	経距	X座標	Y座標	倍横距	倍面積
677-35	677-23		217-53-02				-137635.714	-72154.415		
677-23	677-3	89-57-41	127-50-43	9.494	-5.825	7.497	-137641.539	-72146.918	7.497	-43.670025
677-3	677-36	90-11-03	38-01-46	17.719	13.957	10.916	-137627.582	-72136.002	25.910	361.625870
677-36	677-35	89-58-46	308-00-32	9.539	5.874	-7.516	-137621.708	-72143.518	29.310	172.166940
677-35	677-23	89-52-30	217-53-02	17.746	-14.006	-10.897	-137635.714	-72154.415	10.897	-152.623382
									倍面積	337.499403
									面積	168.7497015

<< H.7 高丘・葵 地区 >>

* * 面積計算 (倍横距法) *					* * ワーク名: 677BL-14					
器械点	視準点	夾角	方向角	距離	緯距	経距	X座標	Y座標	倍横距	倍面積
677-34	677-22		217-54-54				-137629.880	-72161.924		
677-22	677-23	89-55-49	127-50-43	9.509	-5.834	7.509	-137635.714	-72154.415	7.509	-43.807506
677-23	677-35	90-02-19	37-53-02	17.746	14.006	10.897	-137621.708	-72143.518	25.915	362.965490
677-35	677-34	89-49-28	307-42-30	9.499	5.810	-7.515	-137615.898	-72151.033	29.297	170.215570
677-34	677-22	90-12-24	217-54-54	17.723	-13.982	-10.891	-137629.880	-72161.924	10.891	-152.277962
									倍面積	337.095592
									面積	168.547796

<< H.7 高丘・葵 地区 >>

* * 面積計算 (倍横距法) *					* * ワーク名: 677BL-15					
器械点	視準点	夾角	方向角	距離	緯距	経距	X座標	Y座標	倍横距	倍面積
677-33	677-21		217-58-26				-137624.125	-72169.332		
677-21	677-22	89-52-17	127-50-43	9.381	-5.755	7.408	-137629.880	-72161.924	7.408	-42.633040
677-22	677-34	90-04-11	37-54-54	17.723	13.982	10.891	-137615.898	-72151.033	25.707	359.435274
677-34	677-33	90-02-39	307-57-33	9.363	5.759	-7.382	-137610.139	-72158.415	29.216	168.254944
677-33	677-21	90-00-53	217-58-26	17.742	-13.986	-10.917	-137624.125	-72169.332	10.917	-152.685162
									倍面積	332.372016
									面積	166.186008

<< H.7 高丘・葵 地区 >>

* * 面積計算 (倍横距法) *					ワーク名: 677BL-16					
器械点	視準点	夾角	方向角	距離	緯距	経距	X座標	Y座標	倍横距	倍面積
677-32	677-1		217-49-27				-137616.857	-72175.157		
677-1	677-2	135-52-39	173-42-06	3.017	-2.999	0.331	-137619.856	-72174.826	0.331	-0.992669
677-2	677-21	134-08-37	127-50-43	6.958	-4.269	5.494	-137624.125	-72169.332	6.156	-26.279964
677-21	677-33	90-07-43	37-58-26	17.742	13.986	10.917	-137610.139	-72158.415	22.567	315.622062
677-33	677-32	89-49-14	307-47-40	9.105	5.580	-7.195	-137604.559	-72165.610	26.289	146.692620
677-32	677-1	90-01-47	217-49-27	15.569	-12.298	-9.547	-137616.857	-72175.157	9.547	-117.409006
									倍面積	317.633043
									面積	158.8165215