

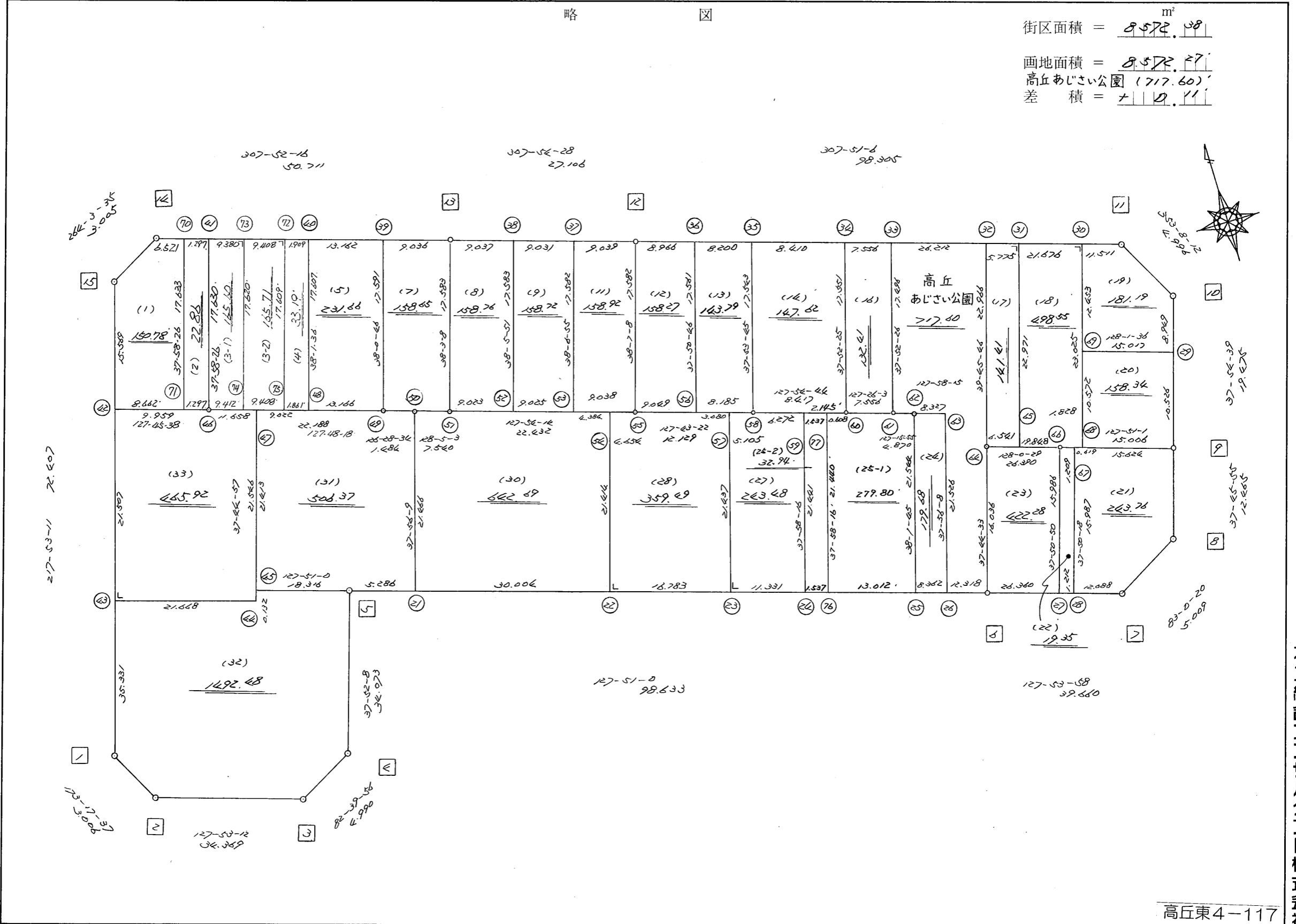
略 図

街区面積 = $9,572.38$ m²

画地面積 = $9,572.27$

高丘あじさい公園 (717.60)

差 積 = 10.11



高丘東4-117

不二総合サービス株式会社

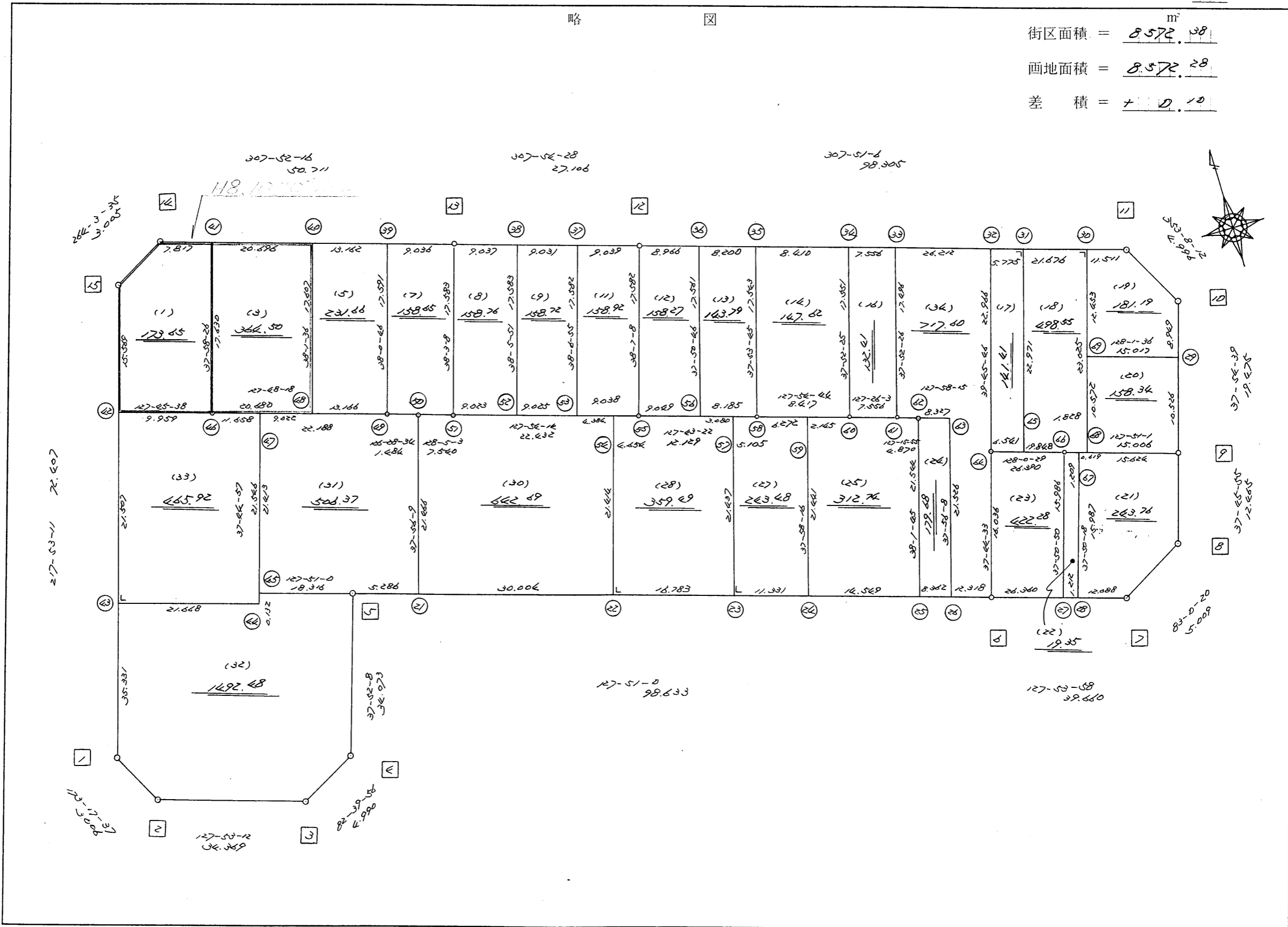
街区点番号 1 ~ 15

筆界点番号 21 ~ 77

画地番号 (/) ~ (33)

略 区

街区面積 = $8,572.38$ m²
 画地面積 = $8,572.28$
 差積 = $+0.10$



街区点番号 1 ~ 15 筆界点番号 21 ~ 59 画地番号 1 ~ 32

不二綜合三三七儿々二卜株式会社

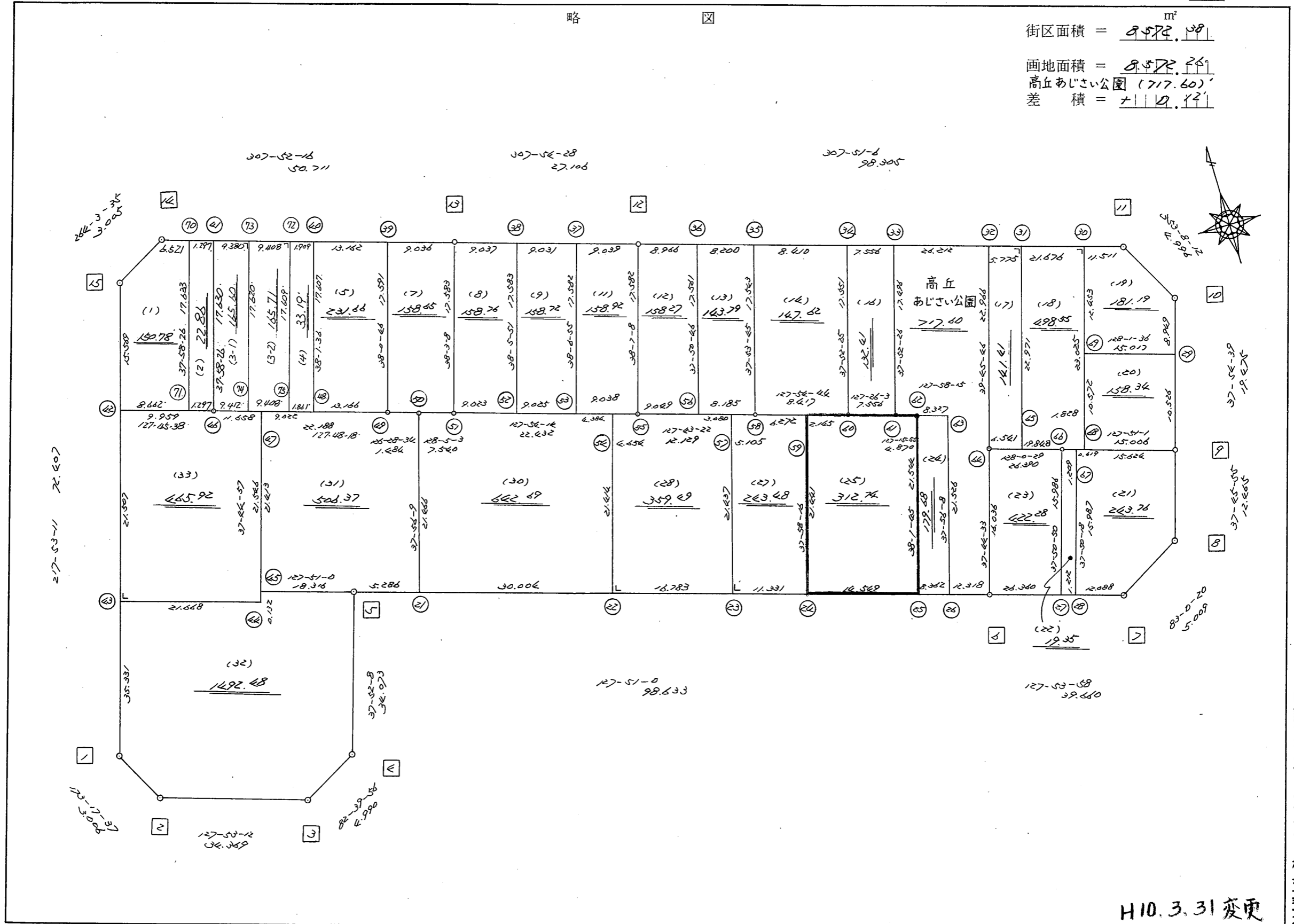
略 図

街区面積 = 9572.39 m^2

画地面積 = 9572.24

高丘あじさい公園 (717.60)

差 積 = 1110.14



不二総合コンサルタント株式会社

H10.3.31変更

街区点番号 1 ~ 15 筆界点番号 21 ~ 75 画地番号 (/) ~ (33)

<< H.7 高丘・葵 地区 >>

※ ※ 面積計算 (倍横距法) ※ ※					ワーク名: 676BL					
器械点	視準点	夾角	方向角	距離	緯距	経距	X座標	Y座標	倍横距	倍面積
676-15	676-1		217-53-11				-137682.074	-72225.908		
676-1	676-2	135-24-26	173-17-37	3.006	-2.985	0.351	-137685.059	-72225.557	0.351	-1.047735
676-2	676-3	134-35-35	127-53-12	34.369	-21.106	27.125	-137706.165	-72198.432	27.827	-587.316662
676-3	676-4	134-46-44	82-39-56	4.990	0.637	4.949	-137705.528	-72193.483	59.901	38.156937
676-4	676-5	135-12-12	37-52-08	34.073	26.898	20.916	-137678.630	-72172.567	85.766	2306.933868
676-5	676-6	269-58-52	127-51-00	98.633	-60.521	77.883	-137739.151	-72094.684	184.565	-11170.058365
676-6	676-7	180-02-58	127-53-58	39.660	-24.362	31.295	-137763.513	-72063.389	293.743	-7156.166966
676-7	676-8	135-06-22	83-00-20	5.009	0.610	4.972	-137762.903	-72058.417	330.010	201.306100
676-8	676-9	134-45-35	37-45-55	12.465	9.854	7.634	-137753.049	-72050.783	342.616	3376.138064
676-9	676-10	180-08-44	37-54-39	19.475	15.365	11.966	-137737.684	-72038.817	362.216	5565.448840
676-10	676-11	135-13-33	353-08-12	4.996	4.960	-0.597	-137732.724	-72039.414	373.585	1852.981600
676-11	676-12	134-42-54	307-51-06	98.305	60.322	-77.622	-137672.402	-72117.036	295.366	17817.067852
676-12	676-13	180-03-22	307-54-28	27.106	16.654	-21.387	-137655.748	-72138.423	196.357	3270.129478
676-13	676-14	179-57-48	307-52-16	50.711	31.131	-40.031	-137624.617	-72178.454	134.939	4200.786009
676-14	676-15	136-11-19	264-03-35	3.005	-0.311	-2.989	-137624.928	-72181.443	91.919	-28.586809
676-15	676-1	133-49-36	217-53-11	72.407	-57.146	-44.465	-137682.074	-72225.908	44.465	-2540.996890
									倍面積	17144.775321
									面積	8572.3876605

<< H.7 高丘・葵 地区 >>

※ ※ 面積計算 (倍横距法) ※ ※					ワーク名: 676BL-34 高丘あじさい公園					
器械点	視準点	夾角	方向角	距離	緯距	経距	X座標	Y座標	倍横距	倍面積
676-63	676-26		217-56-08				-137731.593	-72104.411		
676-26	676-6	89-54-52	127-51-00	12.318	-7.558	9.727	-137739.151	-72094.684	9.727	-73.516666
676-6	676-64	89-53-33	37-44-33	16.036	12.681	9.816	-137726.470	-72084.868	29.270	371.172870
676-64	676-32	182-01-13	39-45-46	22.966	17.654	14.689	-137708.816	-72070.179	53.775	949.343850
676-32	676-33	88-05-20	307-51-06	26.212	16.084	-20.697	-137692.732	-72090.876	47.767	768.284428
676-33	676-61	90-01-20	217-52-26	17.496	-13.811	-10.741	-137706.543	-72101.617	16.329	-225.519819
676-61	676-62	89-23-29	127-15-55	4.870	-2.949	3.876	-137709.492	-72097.741	9.464	-27.909336
676-62	676-63	180-42-20	127-58-15	8.327	-5.123	6.564	-137714.615	-72091.177	19.904	-101.968192
676-63	676-26	269-57-53	217-56-08	21.526	-16.978	-13.234	-137731.593	-72104.411	13.234	-224.686852
									倍面積	1435.200283
									面積	717.6001415

座標面積計算書 (倍横距法)

343 [街区名 : 676]
 [地番 : 676 (1)]

点名	点名	内角	方向角	辺長	dx	*	dy	*	X	Y	DMD	2A
676-70	676-14		307-52-16						-137624.617	-72178.454		
676-14	676-15	136-11-19	264-03-35	3.005	-0.311	0	-2.989	0	-137624.928	-72181.443	-2.989	0.929579
676-15	676-42	133-49-36	217-53-11	15.569	-12.288	0	-9.561	0	-137637.216	-72191.004	-15.539	190.943232
676-42	676-71	89-52-27	127-45-38	8.662	-5.304	0	6.848	0	-137642.520	-72184.156	-18.252	96.808608
676-71	676-70	90-12-48	37-58-26	17.633	13.900	0	10.850	-1	-137628.620	-72173.307	-0.555	-7.714500
676-70	676-14	89-53-50	307-52-16	6.521	4.003	0	-5.148	1	-137624.617	-72178.454	5.147	20.603441
合計	測角数 = 5	540-00-00		51.390	0.000	0	0.000	0			倍面積	301.570360
											面積	150.7851800
											地積	150.78

343 [街区名 : 676]
 [地番 : 676 (2)]

点名	点名	内角	方向角	辺長	dx	*	dy	*	X	Y	DMD	2A
676-71	676-46		127-45-38						-137643.314	-72183.131		
676-46	676-41	90-12-48	37-58-26	17.630	13.898	0	10.848	0	-137629.416	-72172.283	10.848	150.765504
676-41	676-70	89-53-50	307-52-16	1.297	0.796	0	-1.024	0	-137628.620	-72173.307	20.672	16.454912
676-70	676-71	90-06-10	217-58-26	17.633	-13.900	0	-10.850	1	-137642.520	-72184.156	8.799	-122.306100
676-71	676-46	89-47-12	127-45-38	1.297	-0.794	0	1.025	0	-137643.314	-72183.131	-1.025	0.813850
合計	測角数 = 4	360-00-00		37.857	0.000	0	-0.001	1			倍面積	45.728166
											面積	22.8640830
											地積	22.86

座標面積計算書 (倍横距法)

343 [街区名 : 676]
 [地番 : 676 (3-1)]

点名	点名	内角	方向角	辺長	dx	*	dy	*	X	Y	DMD	2A
676-73	676-41		307-52-16						-137629.416	-72172.283		
676-41	676-46	90-06-10	217-58-26	17.630	-13.898	0	-10.848	0	-137643.314	-72183.131	-10.848	150.765504
676-46	676-74	89-49-52	127-48-18	9.412	-5.769	0	7.436	0	-137649.083	-72175.695	-14.260	82.265940
676-74	676-73	90-03-58	37-52-16	17.620	13.909	0	10.817	0	-137635.174	-72164.878	3.993	55.538637
676-73	676-41	90-00-00	307-52-16	9.380	5.758	0	-7.405	0	-137629.416	-72172.283	7.405	42.637990
合計	測角数 = 4	360-00-00		54.042	0.000	0	0.000	0			倍面積	331.208071
											面積	165.6040355
											地積	165.60

343 [街区名 : 676]
 [地番 : 676 (3-2)]

点名	点名	内角	方向角	辺長	dx	*	dy	*	X	Y	DMD	2A
676-73	676-74		217-52-16						-137649.083	-72175.695		
676-74	676-75	89-56-02	127-48-18	9.408	-5.767	0	7.433	0	-137654.850	-72168.262	7.433	-42.866111
676-75	676-72	90-03-58	37-52-16	17.609	13.900	0	10.810	0	-137640.950	-72157.452	25.676	356.896400
676-72	676-73	90-00-00	307-52-16	9.408	5.775	1	-7.427	1	-137635.174	-72164.878	29.060	167.850560
676-73	676-74	90-00-00	217-52-16	17.620	-13.909	0	-10.817	0	-137649.083	-72175.695	10.817	-150.453653
合計	測角数 = 4	360-00-00		54.045	-0.001	1	-0.001	1			倍面積	331.427196
											面積	165.7135980
											地積	165.71

座標面積計算書 (倍横距法)

343 [街区名 : 676]
 [地番 : 676 (4)]

点名	点名	内角	方向角	辺長	dx	*	dy	*	X	Y	DMD	2A
676-75	676-48 /		127-48-18						-137655.991	-72166.791		
676-48	676-40 /	90-13-18	38-01-36	17.607 /	13.869	1	10.846	0	-137642.121	-72155.945	10.846	150.434020
676-40	676-72 /	89-50-40	307-52-16	1.909 /	1.172	-1	-1.507	0	-137640.950	-72157.452	20.185	23.636635
676-72	676-75 /	90-00-00	217-52-16	17.609 /	-13.900	0	-10.810	0	-137654.850	-72168.262	7.868	-109.365200
676-75	676-48 /	89-56-02	127-48-18	1.861 /	-1.141	0	1.470	1	-137655.991	-72166.791	-1.471	1.678411
合計	測角数 = 4	360-00-00		38.986	0.000	0	-0.001	1			倍面積	66.383866
											面積	33.1919330
											地積	33.19 /

<< H.7 高丘・葵 地区 >>

* * 面積計算 (倍横距法) *				* * ワーク名: 676BL-1						
器械点	視準点	夾角	方向角	距離	緯距	経距	X座標	Y座標	倍横距	倍面積
676-15	676-42		217-53-11				-137637.216	-72191.004		
676-42	676-46	89-52-27	127-45-38	9.959	-6.098	7.873	-137643.314	-72183.131	7.873	-48.009554
676-46	676-41	90-12-48	37-58-26	17.630	13.898	10.848	-137629.416	-72172.283	26.594	369.603412
676-41	676-14	89-53-50	307-52-16	7.817	4.799	-6.171	-137624.617	-72178.454	31.271	150.069529
676-14	676-15	136-11-19	264-03-35	3.005	-0.311	-2.989	-137624.928	-72181.443	22.111	-6.876521
676-15	676-42	133-49-36	217-53-11	15.569	-12.288	-9.561	-137637.216	-72191.004	9.561	-117.485568
									倍面積	347.301298
									面積	173.650649

<< H.7 高丘・葵 地区 >>

* * 面積計算 (倍横距法) *				* * ワーク名: 676BL-3						
器械点	視準点	夾角	方向角	距離	緯距	経距	X座標	Y座標	倍横距	倍面積
676-41	676-46		217-58-26				-137643.314	-72183.131		
676-46	676-48	89-49-52	127-48-18	20.680	-12.677	16.340	-137655.991	-72166.791	16.340	-207.142180
676-48	676-40	90-13-18	38-01-36	17.607	13.870	10.846	-137642.121	-72155.945	43.526	603.705620
676-40	676-41	89-50-40	307-52-16	20.696	12.705	-16.338	-137629.416	-72172.283	38.034	483.221970
676-41	676-46	90-06-10	217-58-26	17.630	-13.898	-10.848	-137643.314	-72183.131	10.848	-150.765504
									倍面積	729.019906
									面積	364.509953

<< H.7 高丘・葵 地区 >>

* * 面積計算 (倍横距法) * *					ワーク名: 676BL-5					
器械点	視準点	夾角	方向角	距離	緯距	経距	X座標	Y座標	倍横距	倍面積
676-40	676-48		218-01-36				-137655.991	-72166.791		
676-48	676-49	89-46-42	127-48-18	13.166	-8.070	10.402	-137664.061	-72156.389	10.402	-83.944140
676-49	676-39	90-12-28	38-00-46	17.591	13.860	10.833	-137650.201	-72145.556	31.637	438.488820
676-39	676-40	89-51-30	307-52-16	13.162	8.080	-10.389	-137642.121	-72155.945	32.081	259.214480
676-40	676-48	90-09-20	218-01-36	17.607	-13.870	-10.846	-137655.991	-72166.791	10.846	-150.434020
									倍面積	463.325140
									面積	231.662570

<< H.7 高丘・葵 地区 >>

* * 面積計算 (倍横距法) * *					ワーク名: 676BL-7					
器械点	視準点	夾角	方向角	距離	緯距	経距	X座標	Y座標	倍横距	倍面積
676-39	676-49		218-00-46				-137664.061	-72156.389		
676-49	676-50	88-27-48	126-28-34	1.484	-0.882	1.193	-137664.943	-72155.196	1.193	-1.052226
676-50	676-51	181-36-29	128-05-03	7.540	-4.651	5.935	-137669.594	-72149.261	8.321	-38.700971
676-51	676-13	89-58-05	38-03-08	17.583	13.846	10.838	-137655.748	-72138.423	25.094	347.451524
676-13	676-39	89-49-08	307-52-16	9.036	5.547	-7.133	-137650.201	-72145.556	28.799	159.748053
676-39	676-49	90-08-30	218-00-46	17.591	-13.860	-10.833	-137664.061	-72156.389	10.833	-150.145380
									倍面積	317.301000
									面積	158.650500

<< H.7 高丘・葵 地区 >>

* * 面積計算 (倍横距法) * *					ワーク名: 676BL-8					
器械点	視準点	夾角	方向角	距離	緯距	経距	X座標	Y座標	倍横距	倍面積
676-13	676-51		218-03-08				-137669.594	-72149.261		
676-51	676-52	89-51-06	127-54-14	9.023	-5.543	7.119	-137675.137	-72142.142	7.119	-39.460617
676-52	676-38	90-11-37	38-05-51	17.583	13.837	10.849	-137661.300	-72131.293	25.087	347.128819
676-38	676-13	89-48-37	307-54-28	9.037	5.552	-7.130	-137655.748	-72138.423	28.806	159.930912
676-13	676-51	90-08-40	218-03-08	17.583	-13.846	-10.838	-137669.594	-72149.261	10.838	-150.062948
									倍面積	317.536166
									面積	158.768083

<< H.7 高丘・葵 地区 >>

* * 面積計算 (倍横距法) * *					ワーク名: 676BL-9					
器械点	視準点	夾角	方向角	距離	緯距	経距	X座標	Y座標	倍横距	倍面積
676-38	676-52		218-05-51				-137675.137	-72142.142		
676-52	676-53	89-48-23	127-54-14	9.025	-5.544	7.121	-137680.681	-72135.021	7.121	-39.478824
676-53	676-37	90-12-41	38-06-55	17.582	13.833	10.853	-137666.848	-72124.168	25.095	347.139135
676-37	676-38	89-47-33	307-54-28	9.031	5.548	-7.125	-137661.300	-72131.293	28.823	159.910004
676-38	676-52	90-11-23	218-05-51	17.583	-13.837	-10.849	-137675.137	-72142.142	10.849	-150.117613
									倍面積	317.452702
									面積	158.726351

<< H.7 高丘・葵 地区 >>

* * 面積計算 (倍横距法) *					* * ワーク名: 676BL-11					
器械点	視準点	夾角	方向角	距離	緯距	経距	X座標	Y座標	倍横距	倍面積
676-37	676-53		218-06-55				-137680.681	-72135.021		
676-53	676-55	89-47-19	127-54-14	9.038	-5.553	7.132	-137686.234	-72127.889	7.132	-39.603996
676-55	676-12	90-12-54	38-07-08	17.582	13.832	10.853	-137672.402	-72117.036	25.117	347.418344
676-12	676-37	89-47-20	307-54-28	9.039	5.554	-7.132	-137666.848	-72124.168	28.838	160.166252
676-37	676-53	90-12-27	218-06-55	17.582	-13.833	-10.853	-137680.681	-72135.021	10.853	-150.129549
									倍面積	317.851051
									面積	158.9255255

<< H.7 高丘・葵 地区 >>

* * 面積計算 (倍横距法) *					* * ワーク名: 676BL-12					
器械点	視準点	夾角	方向角	距離	緯距	経距	X座標	Y座標	倍横距	倍面積
676-12	676-55		218-07-08				-137686.234	-72127.889		
676-55	676-56	89-36-14	127-43-22	9.049	-5.537	7.158	-137691.771	-72120.731	7.158	-39.633846
676-56	676-36	90-07-24	37-50-46	17.561	13.868	10.774	-137677.903	-72109.957	25.090	347.948120
676-36	676-12	90-00-20	307-51-06	8.966	5.501	-7.079	-137672.402	-72117.036	28.785	158.346285
676-12	676-55	90-16-02	218-07-08	17.582	-13.832	-10.853	-137686.234	-72127.889	10.853	-150.118696
									倍面積	316.541863
									面積	158.2709315

<< H.7 高丘・葵 地区 >>

※ ※ 面積計算 (倍横距法) ※ ※					ワーク名: 676BL-13					
器械点	視準点	夾角	方向角	距離	緯距	経距	X座標	Y座標	倍横距	倍面積
676-36	676-56		217-50-46				-137691.771	-72120.731		
676-56	676-58	89-52-36	127-43-22	8.185	-5.007	6.474	-137696.778	-72114.257	6.474	-32.415318
676-58	676-35	90-10-23	37-53-45	17.543	13.843	10.775	-137682.935	-72103.482	23.723	328.397489
676-35	676-36	89-57-21	307-51-06	8.200	5.032	-6.475	-137677.903	-72109.957	28.023	141.011736
676-36	676-56	89-59-40	217-50-46	17.561	-13.868	-10.774	-137691.771	-72120.731	10.774	-149.413832
									倍面積	287.580075
									面積	143.7900375

<< H.7 高丘・葵 地区 >>

※ ※ 面積計算 (倍横距法) ※ ※					ワーク名: 676BL-14					
器械点	視準点	夾角	方向角	距離	緯距	経距	X座標	Y座標	倍横距	倍面積
676-35	676-58		217-53-45				-137696.778	-72114.257		
676-58	676-60	90-00-59	127-54-44	8.417	-5.172	6.640	-137701.950	-72107.617	6.640	-34.342080
676-60	676-34	89-57-41	37-52-25	17.551	13.855	10.775	-137688.095	-72096.842	24.055	333.282025
676-34	676-35	89-58-41	307-51-06	8.410	5.160	-6.640	-137682.935	-72103.482	28.190	145.460400
676-35	676-58	90-02-39	217-53-45	17.543	-13.843	-10.775	-137696.778	-72114.257	10.775	-149.158325
									倍面積	295.242020
									面積	147.621010

<< H.7 高丘・葵 地区 >>

* * 面積計算 (倍横距法) *					* * ワーク名: 676BL-16					
器械点	視準点	夾角	方向角	距離	緯距	経距	X座標	Y座標	倍横距	倍面積
676-34	676-60		217-52-25				-137701.950	-72107.617		
676-60	676-61	89-33-38	127-26-03	7.556	-4.593	6.000	-137706.543	-72101.617	6.000	-27.558000
676-61	676-33	90-26-23	37-52-26	17.496	13.811	10.741	-137692.732	-72090.876	22.741	314.075951
676-33	676-34	89-58-40	307-51-06	7.556	4.637	-5.966	-137688.095	-72096.842	27.516	127.591692
676-34	676-60	90-01-19	217-52-25	17.551	-13.855	-10.775	-137701.950	-72107.617	10.775	-149.287625
									倍面積	264.822018
									面積	132.411009

<< H.7 高丘・葵 地区 >>

* * 面積計算 (倍横距法) *					* * ワーク名: 676BL-17					
器械点	視準点	夾角	方向角	距離	緯距	経距	X座標	Y座標	倍横距	倍面積
676-32	676-64		219-45-46				-137726.470	-72084.868		
676-64	676-65	88-14-43	128-00-29	6.541	-4.028	5.154	-137730.498	-72079.714	5.154	-20.760312
676-65	676-31	89-50-37	37-51-06	22.971	18.138	14.096	-137712.360	-72065.618	24.404	442.639752
676-31	676-32	90-00-00	307-51-06	5.775	3.544	-4.561	-137708.816	-72070.179	33.939	120.279816
676-32	676-64	91-54-40	219-45-46	22.966	-17.654	-14.689	-137726.470	-72084.868	14.689	-259.319606
									倍面積	282.839650
									面積	141.419825

<< H.7 高丘・葵 地区 >>

* * 面積計算 (倍横距法) *					* * ワーク名: 676BL-18					
器械点	視準点	夾角	方向角	距離	緯距	経距	X座標	Y座標	倍横距	倍面積
676-31	676-65		217-51-06				-137730.498	-72079.714		
676-65	676-66	90-09-23	128-00-29	19.848	-12.222	15.639	-137742.720	-72064.075	15.639	-191.139858
676-66	676-68	179-50-32	127-51-01	1.828	-1.121	1.443	-137743.841	-72062.632	32.721	-36.680241
676-68	676-30	90-00-05	37-51-06	23.025	18.180	14.129	-137725.661	-72048.503	48.293	877.966740
676-30	676-31	90-00-00	307-51-06	21.676	13.301	-17.115	-137712.360	-72065.618	45.307	602.628407
676-31	676-65	90-00-00	217-51-06	22.971	-18.138	-14.096	-137730.498	-72079.714	14.096	-255.673248
									倍面積	997.101800
									面積	498.550900

<< H.7 高丘・葵 地区 >>

* * 面積計算 (倍横距法) *					* * ワーク名: 676BL-19					
器械点	視準点	夾角	方向角	距離	緯距	経距	X座標	Y座標	倍横距	倍面積
676-30	676-69		217-51-06				-137735.494	-72056.145		
676-69	676-29	90-10-30	128-01-36	15.017	-9.251	11.829	-137744.745	-72044.316	11.829	-109.430079
676-29	676-10	89-53-03	37-54-39	8.949	7.061	5.499	-137737.684	-72038.817	29.157	205.877577
676-10	676-11	135-13-33	353-08-12	4.996	4.960	-0.597	-137732.724	-72039.414	34.059	168.932640
676-11	676-30	134-42-54	307-51-06	11.511	7.063	-9.089	-137725.661	-72048.503	24.373	172.146499
676-30	676-69	90-00-00	217-51-06	12.453	-9.833	-7.642	-137735.494	-72056.145	7.642	-75.143786
									倍面積	362.382851
									面積	181.1914255

<< H.7 高丘・葵 地区 >>

※ ※ 面積計算 (倍横距法) ※ ※					ワーク名: 676BL-20					
器械点	視準点	夾角	方向角	距離	緯距	経距	X座標	Y座標	倍横距	倍面積
676-69	676-68		217-51-06				-137743.841	-72062.632		
676-68	676-9	89-59-55	127-51-01	15.006	-9.208	11.849	-137753.049	-72050.783	11.849	-109.105592
676-9	676-29	90-03-38	37-54-39	10.526	8.304	6.467	-137744.745	-72044.316	30.165	250.490160
676-29	676-69	90-06-57	308-01-36	15.017	9.251	-11.829	-137735.494	-72056.145	24.803	229.452553
676-69	676-68	89-49-30	217-51-06	10.572	-8.347	-6.487	-137743.841	-72062.632	6.487	-54.146989
									倍面積	316.690132
									面積	158.345066

<< H.7 高丘・葵 地区 >>

※ ※ 面積計算 (倍横距法) ※ ※					ワーク名: 676BL-21					
器械点	視準点	夾角	方向角	距離	緯距	経距	X座標	Y座標	倍横距	倍面積
676-67	676-28		217-50-18				-137756.088	-72072.927		
676-28	676-7	90-03-40	127-53-58	12.088	-7.425	9.538	-137763.513	-72063.389	9.538	-70.819650
676-7	676-8	135-06-22	83-00-20	5.009	0.610	4.972	-137762.903	-72058.417	24.048	14.669280
676-8	676-9	134-45-35	37-45-55	12.465	9.854	7.634	-137753.049	-72050.783	36.654	361.188516
676-9	676-67	90-05-06	307-51-01	15.624	9.587	-12.337	-137743.462	-72063.120	31.951	306.314237
676-67	676-28	89-59-17	217-50-18	15.987	-12.626	-9.807	-137756.088	-72072.927	9.807	-123.823182
									倍面積	487.529201
									面積	243.7646005

<< H.7 高丘・葵 地区 >>

* * 面積計算 (倍横距法) *					* * ワーク名: 676BL-22					
器械点	視準点	夾角	方向角	距離	緯距	経距	X座標	Y座標	倍横距	倍面積
676-66	676-27		217-50-50				-137755.343	-72073.883		
676-27	676-28	90-03-08	127-53-58	1.212	-0.745	0.956	-137756.088	-72072.927	0.956	-0.712220
676-28	676-67	89-56-20	37-50-18	15.987	12.626	9.807	-137743.462	-72063.120	11.719	147.964094
676-67	676-66	90-00-43	307-51-01	1.209	0.742	-0.955	-137742.720	-72064.075	20.571	15.263682
676-66	676-27	89-59-49	217-50-50	15.986	-12.623	-9.808	-137755.343	-72073.883	9.808	-123.806384
									倍面積	38.709172
									面積	19.354586

<< H.7 高丘・葵 地区 >>

* * 面積計算 (倍横距法) *					* * ワーク名: 676BL-23					
器械点	視準点	夾角	方向角	距離	緯距	経距	X座標	Y座標	倍横距	倍面積
676-64	676-6		217-44-33				-137739.151	-72094.684		
676-6	676-27	90-09-25	127-53-58	26.360	-16.192	20.801	-137755.343	-72073.883	20.801	-336.809792
676-27	676-66	89-56-52	37-50-50	15.986	12.623	9.808	-137742.720	-72064.075	51.410	648.948430
676-66	676-64	90-09-39	308-00-29	26.390	16.250	-20.793	-137726.470	-72084.868	40.425	656.906250
676-64	676-6	89-44-04	217-44-33	16.036	-12.681	-9.816	-137739.151	-72094.684	9.816	-124.476696
									倍面積	844.568192
									面積	422.284096

<< H.7 高丘・葵 地区 >>

* * 面積計算 (倍横距法) *					* * ワーク名: 676BL-24					
器械点	視準点	夾角	方向角	距離	緯距	経距	X座標	Y座標	倍横距	倍面積
676-62	676-25		218-01-45				-137726.462	-72111.013		
676-25	676-26	89-49-15	127-51-00	8.362	-5.131	6.602	-137731.593	-72104.411	6.602	-33.874862
676-26	676-63	90-05-08	37-56-08	21.526	16.978	13.234	-137714.615	-72091.177	26.438	448.864364
676-63	676-62	90-02-07	307-58-15	8.327	5.123	-6.564	-137709.492	-72097.741	33.108	169.612284
676-62	676-25	90-03-30	218-01-45	21.544	-16.970	-13.272	-137726.462	-72111.013	13.272	-225.225840
									倍面積	359.375946
									面積	179.687973

<< H.7 高丘・葵 地区 >>

* * 面積計算 (倍横距法) *					* * ワーク名: 676BL-25					
器械点	視準点	夾角	方向角	距離	緯距	経距	X座標	Y座標	倍横距	倍面積
676-59	676-24		217-58-16				-137717.535	-72122.501		
676-24	676-25	89-52-44	127-51-00	14.549	-8.927	11.488	-137726.462	-72111.013	11.488	-102.553376
676-25	676-62	90-10-45	38-01-45	21.544	16.970	13.272	-137709.492	-72097.741	36.248	615.128560
676-62	676-61	89-14-10	307-15-55	4.870	2.949	-3.876	-137706.543	-72101.617	45.644	134.604156
676-61	676-60	180-10-08	307-26-03	7.556	4.593	-6.000	-137701.950	-72107.617	35.768	164.282424
676-60	676-59	180-28-41	307-54-44	2.145	1.318	-1.692	-137700.632	-72109.309	28.076	37.004168
676-59	676-24	90-03-32	217-58-16	21.441	-16.903	-13.192	-137717.535	-72122.501	13.192	-222.984376
									倍面積	625.481556
									面積	312.740778

座標面積計算書 (倍横距法)

354 [街区名 : 676]
 [地番 : 676 (25-1)]

点名	点名	内角	方向角	辺長	dx	*	dy	*	X	Y	DMD	2A
676-62	676-61		307-15-55						-137706.543	-72101.617		
676-61	676-60	180-10-08	307-26-03	7.556	4.593	0	-6.000	0	-137701.950	-72107.617	-6.000	-27.558000
676-60	676-77	180-28-41	307-54-44	0.608	0.374	0	-0.480	0	-137701.576	-72108.097	-12.480	-4.667520
676-77	676-76	90-03-32	217-58-16	21.440	-16.902	0	-13.191	0	-137718.478	-72121.288	-26.151	442.004202
676-76	676-25	89-52-44	127-51-00	13.012	-7.984	0	10.275	0	-137726.462	-72111.013	-29.067	232.070928
676-25	676-62	90-10-45	38-01-45	21.544	16.970	0	13.272	0	-137709.492	-72097.741	-5.520	-93.674400
676-62	676-61	89-14-10	307-15-55	4.870	2.949	0	-3.876	0	-137706.543	-72101.617	3.876	11.430324
合計	測角数 = 6	720-00-00		69.030	0.000	0	0.000	0			倍面積	559.605534
											面積	279.8027670
											地積	279.80

354 [街区名 : 676]
 [地番 : 676 (25-2)]

点名	点名	内角	方向角	辺長	dx	*	dy	*	X	Y	DMD	2A
676-77	676-59		307-54-44						-137700.632	-72109.309		
676-59	676-24	90-03-32	217-58-16	21.441	-16.902	-1	-13.192	0	-137717.535	-72122.501	-13.192	222.984376
676-24	676-76	89-52-44	127-51-00	1.537	-0.943	0	1.214	-1	-137718.478	-72121.288	-25.171	23.736253
676-76	676-77	90-07-16	37-58-16	21.440	16.902	0	13.191	0	-137701.576	-72108.097	-10.767	-181.983834
676-77	676-59	89-56-28	307-54-44	1.537	0.944	0	-1.213	1	-137700.632	-72109.309	1.212	1.144128
合計	測角数 = 4	360-00-00		45.955	0.001	-1	0.000	0			倍面積	65.880923
											面積	32.9404615
											地積	32.94

<< H.7 高丘・葵 地区 >>

* * 面積計算 (倍横距法) *					* * ワーク名: 676BL-27					
器械点	視準点	夾角	方向角	距離	緯距	経距	X座標	Y座標	倍横距	倍面積
676-57	676-23		217-51-00				-137710.582	-72131.449		
676-23	676-24	90-00-00	127-51-00	11.331	-6.953	8.948	-137717.535	-72122.501	8.948	-62.215444
676-24	676-59	90-07-16	37-58-16	21.441	16.903	13.192	-137700.632	-72109.309	31.088	525.480464
676-59	676-58	89-56-28	307-54-44	6.272	3.854	-4.948	-137696.778	-72114.257	39.332	151.585528
676-58	676-57	179-48-38	307-43-22	5.105	3.123	-4.038	-137693.655	-72118.295	30.346	94.770558
676-57	676-23	90-07-38	217-51-00	21.437	-16.927	-13.154	-137710.582	-72131.449	13.154	-222.657758
									倍面積	486.963348
									面積	243.481674

<< H.7 高丘・葵 地区 >>

* * 面積計算 (倍横距法) *					* * ワーク名: 676BL-28					
器械点	視準点	夾角	方向角	距離	緯距	経距	X座標	Y座標	倍横距	倍面積
676-54	676-22		217-51-00				-137700.284	-72144.701		
676-22	676-23	90-00-00	127-51-00	16.783	-10.298	13.252	-137710.582	-72131.449	13.252	-136.469096
676-23	676-57	90-00-00	37-51-00	21.437	16.927	13.154	-137693.655	-72118.295	39.658	671.290966
676-57	676-55	89-52-22	307-43-22	12.129	7.421	-9.594	-137686.234	-72127.889	43.218	320.720778
676-55	676-54	180-10-52	307-54-14	4.654	2.859	-3.672	-137683.375	-72131.561	29.952	85.632768
676-54	676-22	89-56-46	217-51-00	21.414	-16.909	-13.140	-137700.284	-72144.701	13.140	-222.184260
									倍面積	718.991156
									面積	359.495578

<< H.7 高丘・葵 地区 >>

* * 面積計算 (倍横距法) *					* * ワーク名: 676BL-30					
器械点	視準点	夾角	方向角	距離	緯距	経距	X座標	Y座標	倍横距	倍面積
676-50	676-21		217-56-09				-137681.873	-72168.393		
676-21	676-22	89-54-51	127-51-00	30.004	-18.411	23.692	-137700.284	-72144.701	23.692	-436.193412
676-22	676-54	90-00-00	37-51-00	21.414	16.909	13.140	-137683.375	-72131.561	60.524	1023.400316
676-54	676-51	90-03-14	307-54-14	22.432	13.781	-17.700	-137669.594	-72149.261	55.964	771.239884
676-51	676-50	180-10-49	308-05-03	7.540	4.651	-5.935	-137664.943	-72155.196	32.329	150.362179
676-50	676-21	89-51-06	217-56-09	21.466	-16.930	-13.197	-137681.873	-72168.393	13.197	-223.425210
									倍面積	1285.383757
									面積	642.6918785

<< H.7 高丘・葵 地区 >>

* * 面積計算 (倍横距法) *					* * ワーク名: 676BL-31					
器械点	視準点	夾角	方向角	距離	緯距	経距	X座標	Y座標	倍横距	倍面積
676-47	676-45		217-44-57				-137667.392	-72187.029		
676-45	676-5	90-06-03	127-51-00	18.316	-11.238	14.462	-137678.630	-72172.567	14.462	-162.523956
676-5	676-21	180-00-00	127-51-00	5.286	-3.243	4.174	-137681.873	-72168.393	33.098	-107.336814
676-21	676-50	90-05-09	37-56-09	21.466	16.930	13.197	-137664.943	-72155.196	50.469	854.440170
676-50	676-49	88-32-25	306-28-34	1.484	0.882	-1.193	-137664.061	-72156.389	62.473	55.101186
676-49	676-47	181-19-44	307-48-18	22.188	13.601	-17.531	-137650.460	-72173.920	43.749	595.030149
676-47	676-45	89-56-39	217-44-57	21.413	-16.932	-13.109	-137667.392	-72187.029	13.109	-221.961588
									倍面積	1012.749147
									面積	506.3745735

<< H.7 高丘・葵 地区 >>

* * 面積計算 (倍横距法) *					* * ワーク名: 676BL-32					
器械点	視準点	夾角	方向角	距離	緯距	経距	X座標	Y座標	倍横距	倍面積
676-43	676-1		217-53-11				-137682.074	-72225.908		
676-1	676-2	135-24-26	173-17-37	3.006	-2.985	0.351	-137685.059	-72225.557	0.351	-1.047735
676-2	676-3	134-35-35	127-53-12	34.369	-21.106	27.125	-137706.165	-72198.432	27.827	-587.316662
676-3	676-4	134-46-44	82-39-56	4.990	0.637	4.949	-137705.528	-72193.483	59.901	38.156937
676-4	676-5	135-12-12	37-52-08	34.073	26.898	20.916	-137678.630	-72172.567	85.766	2306.933868
676-5	676-45	89-58-52	307-51-00	18.316	11.238	-14.462	-137667.392	-72187.029	92.220	1036.368360
676-45	676-44	89-53-56	217-44-56	0.132	-0.104	-0.081	-137667.496	-72187.110	77.677	-8.078408
676-44	676-43	270-08-15	307-53-11	21.668	13.306	-17.102	-137654.190	-72204.212	60.494	804.933164
676-43	676-1	90-00-00	217-53-11	35.331	-27.884	-21.696	-137682.074	-72225.908	21.696	-604.971264
									倍面積	2984.978260
									面積	1492.489130

<< H.7 高丘・葵 地区 >>

* * 面積計算 (倍横距法) *					* * ワーク名: 676BL-33					
器械点	視準点	夾角	方向角	距離	緯距	経距	X座標	Y座標	倍横距	倍面積
676-42	676-43		217-53-11				-137654.190	-72204.212		
676-43	676-44	90-00-00	127-53-11	21.668	-13.306	17.102	-137667.496	-72187.110	17.102	-227.559212
676-44	676-47	89-51-46	37-44-57	21.546	17.036	13.190	-137650.460	-72173.920	47.394	807.404184
676-47	676-46	90-03-21	307-48-18	11.658	7.146	-9.211	-137643.314	-72183.131	51.373	367.111458
676-46	676-42	179-57-20	307-45-38	9.959	6.098	-7.873	-137637.216	-72191.004	34.289	209.094322
676-42	676-43	90-07-33	217-53-11	21.507	-16.974	-13.208	-137654.190	-72204.212	13.208	-224.192592
									倍面積	931.858160
									面積	465.929080