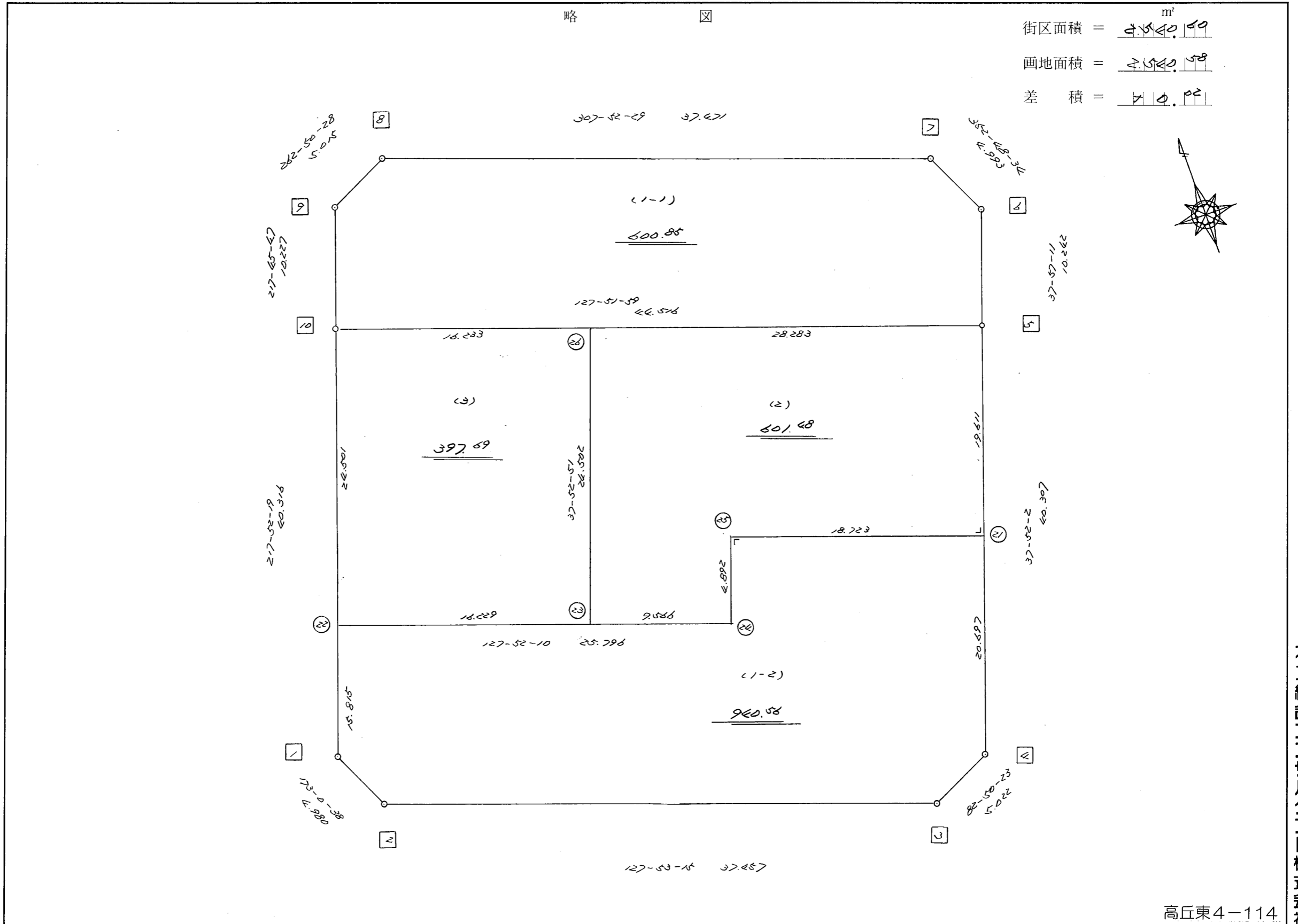


街区面積 = 4,540.69 m<sup>2</sup>  
 画地面積 = 4,540.58  
 差 積 = 0.11



高丘東4-114

街区点番号 1 ~ 10 筆界点番号 21 ~ 28 画地番号 ( 1 ) ~ ( 3 )

<< H.7 高丘・葵 地区 >>

※ ※ 面積計算 (倍横距法) ※ ※					ワーク名: 675BL					
器械点	視準点	夾角	方向角	距離	緯距	経距	X座標	Y座標	倍横距	倍面積
675-10	675-1		217-52-19				-137785.788	-72132.629		
675-1	675-2	135-08-19	173-00-38	4.980	-4.943	0.606	-137790.731	-72132.023	0.606	-2.995458
675-2	675-3	134-52-37	127-53-15	37.457	-23.003	29.562	-137813.734	-72102.461	30.774	-707.894322
675-3	675-4	134-57-08	82-50-23	5.022	0.626	4.983	-137813.108	-72097.478	65.319	40.889694
675-4	675-5	135-01-39	37-52-02	40.307	31.820	24.742	-137781.288	-72072.736	95.044	3024.300080
675-5	675-6	180-05-09	37-57-11	10.242	8.076	6.299	-137773.212	-72066.437	126.085	1018.262460
675-6	675-7	134-51-23	352-48-34	4.993	4.954	-0.625	-137768.258	-72067.062	131.759	652.734086
675-7	675-8	135-03-55	307-52-29	37.471	23.005	-29.578	-137745.253	-72096.640	101.556	2336.295780
675-8	675-9	134-57-59	262-50-28	5.015	-0.625	-4.976	-137745.878	-72101.616	67.002	-41.876250
675-9	675-10	134-55-19	217-45-47	10.227	-8.085	-6.263	-137753.963	-72107.879	55.763	-450.843855
675-10	675-1	180-06-32	217-52-19	40.316	-31.825	-24.750	-137785.788	-72132.629	24.750	-787.668750
									倍面積	5081.203465
									面積	2540.6017325

<< H.7 高丘・葵 地区 >>

* * 面積計算 (倍横距法)				* * ワーク名: 675BL-1-1						
器械点	視準点	夾角	方向角	距離	緯距	経距	X座標	Y座標	倍横距	倍面積
675-9	675-10		217-45-47				-137753.963	-72107.879		
675-10	675-5	90-06-12	127-51-59	44.516	-27.325	35.143	-137781.288	-72072.736	35.143	-960.282475
675-5	675-6	90-05-12	37-57-11	10.242	8.076	6.299	-137773.212	-72066.437	76.585	618.500460
675-6	675-7	134-51-23	352-48-34	4.993	4.954	-0.625	-137768.258	-72067.062	82.259	407.511086
675-7	675-8	135-03-55	307-52-29	37.471	23.005	-29.578	-137745.253	-72096.640	52.056	1197.548280
675-8	675-9	134-57-59	262-50-28	5.015	-0.625	-4.976	-137745.878	-72101.616	17.502	-10.938750
675-9	675-10	134-55-19	217-45-47	10.227	-8.085	-6.263	-137753.963	-72107.879	6.263	-50.636355
									倍面積	1201.702246
									面積	600.851123

<< H.7 高丘・葵 地区 >>

* * 面積計算 (倍横距法)				* * ワーク名: 675BL-1-2						
器械点	視準点	夾角	方向角	距離	緯距	経距	X座標	Y座標	倍横距	倍面積
675-22	675-1		217-52-19				-137785.788	-72132.629		
675-1	675-2	135-08-19	173-00-38	4.980	-4.943	0.606	-137790.731	-72132.023	0.606	-2.995458
675-2	675-3	134-52-37	127-53-15	37.457	-23.003	29.562	-137813.734	-72102.461	30.774	-707.894322
675-3	675-4	134-57-08	82-50-23	5.022	0.626	4.983	-137813.108	-72097.478	65.319	40.889694
675-4	675-21	135-01-39	37-52-02	20.697	16.339	12.704	-137796.769	-72084.774	83.006	1356.235034
675-21	675-25	90-00-00	307-52-02	18.723	11.492	-14.780	-137785.277	-72099.554	80.930	930.047560
675-25	675-24	90-00-00	217-52-02	4.892	-3.862	-3.003	-137789.139	-72102.557	63.147	-243.873714
675-24	675-22	270-00-08	307-52-10	25.796	15.835	-20.363	-137773.304	-72122.920	39.781	629.932135
675-22	675-1	90-00-09	217-52-19	15.815	-12.484	-9.709	-137785.788	-72132.629	9.709	-121.207156
									倍面積	1881.133773
									面積	940.5668865

<< H.7 高丘・葵 地区 >>

* * 面積計算 (倍横距法)					* * ワーク名: 675BL-2					
器械点	視準点	夾角	方向角	距離	緯距	経距	X座標	Y座標	倍横距	倍面積
675-26	675-23		217-52-51				-137783.267	-72110.109		
675-23	675-24	89-59-19	127-52-10	9.566	-5.872	7.552	-137789.139	-72102.557	7.552	-44.345344
675-24	675-25	89-59-52	37-52-02	4.892	3.862	3.003	-137785.277	-72099.554	18.107	69.929234
675-25	675-21	270-00-00	127-52-02	18.723	-11.492	14.780	-137796.769	-72084.774	35.890	-412.447880
675-21	675-5	90-00-00	37-52-02	19.611	15.481	12.038	-137781.288	-72072.736	62.708	970.782548
675-5	675-26	89-59-57	307-51-59	28.283	17.361	-22.328	-137763.927	-72095.064	52.418	910.028898
675-26	675-23	90-00-52	217-52-51	24.502	-19.340	-15.045	-137783.267	-72110.109	15.045	-290.970300
									倍面積	1202.977156
									面積	601.488578

<< H.7 高丘・葵 地区 >>

* * 面積計算 (倍横距法)					* * ワーク名: 675BL-3					
器械点	視準点	夾角	方向角	距離	緯距	経距	X座標	Y座標	倍横距	倍面積
675-10	675-22		217-52-19				-137773.304	-72122.920		
675-22	675-23	89-59-51	127-52-10	16.229	-9.963	12.811	-137783.267	-72110.109	12.811	-127.635993
675-23	675-26	90-00-41	37-52-51	24.502	19.340	15.045	-137763.927	-72095.064	40.667	786.499780
675-26	675-10	89-59-08	307-51-59	16.233	9.964	-12.815	-137753.963	-72107.879	42.897	427.425708
675-10	675-22	90-00-20	217-52-19	24.501	-19.341	-15.041	-137773.304	-72122.920	15.041	-290.907981
									倍面積	795.381514
									面積	397.690757