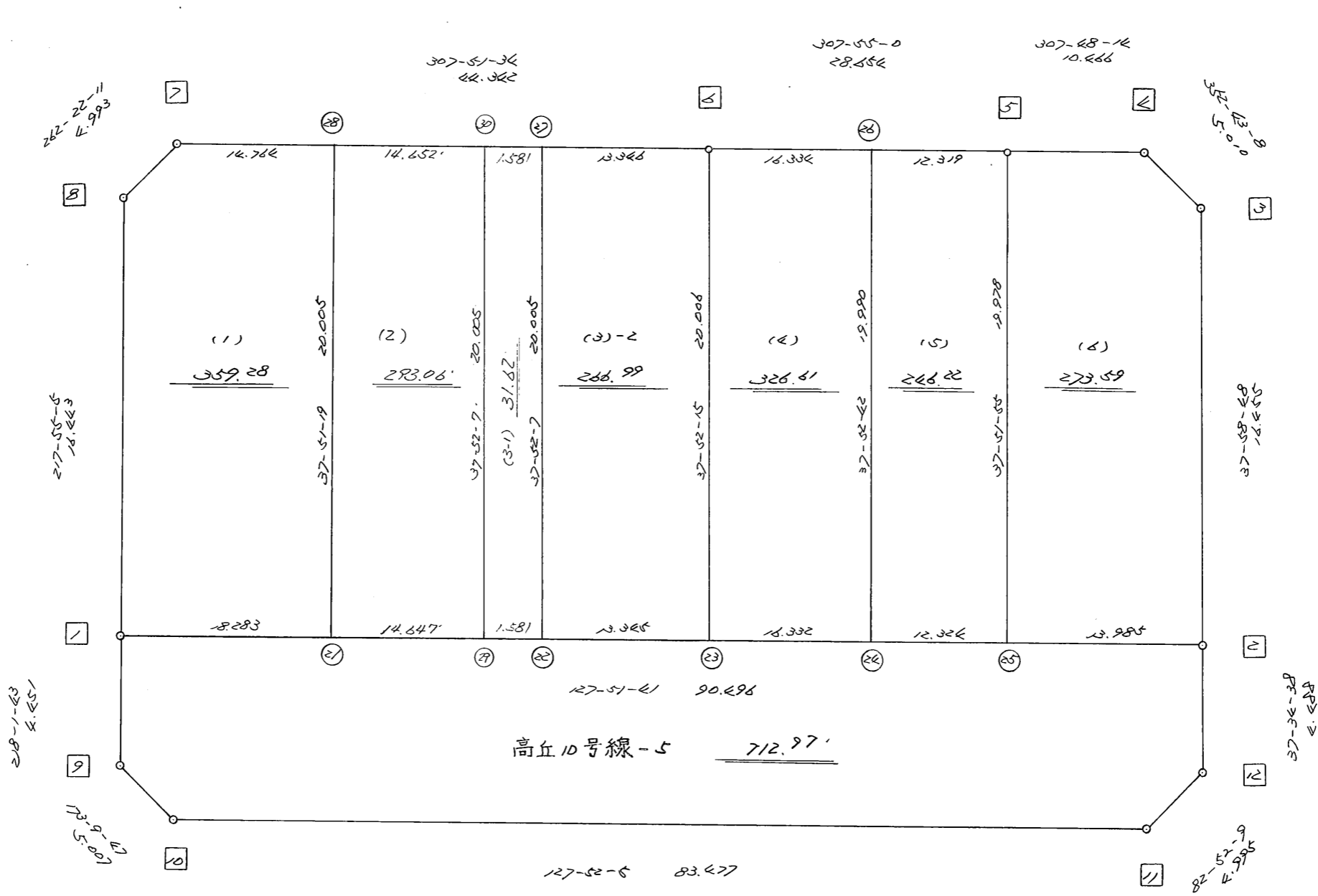


略 図

街区面積 = 1,292.49 m²
 画地面積 = 1,292.47
 差 積 = 0.02



高丘10号線-5 712.97

高丘東4-113

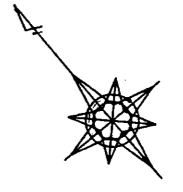
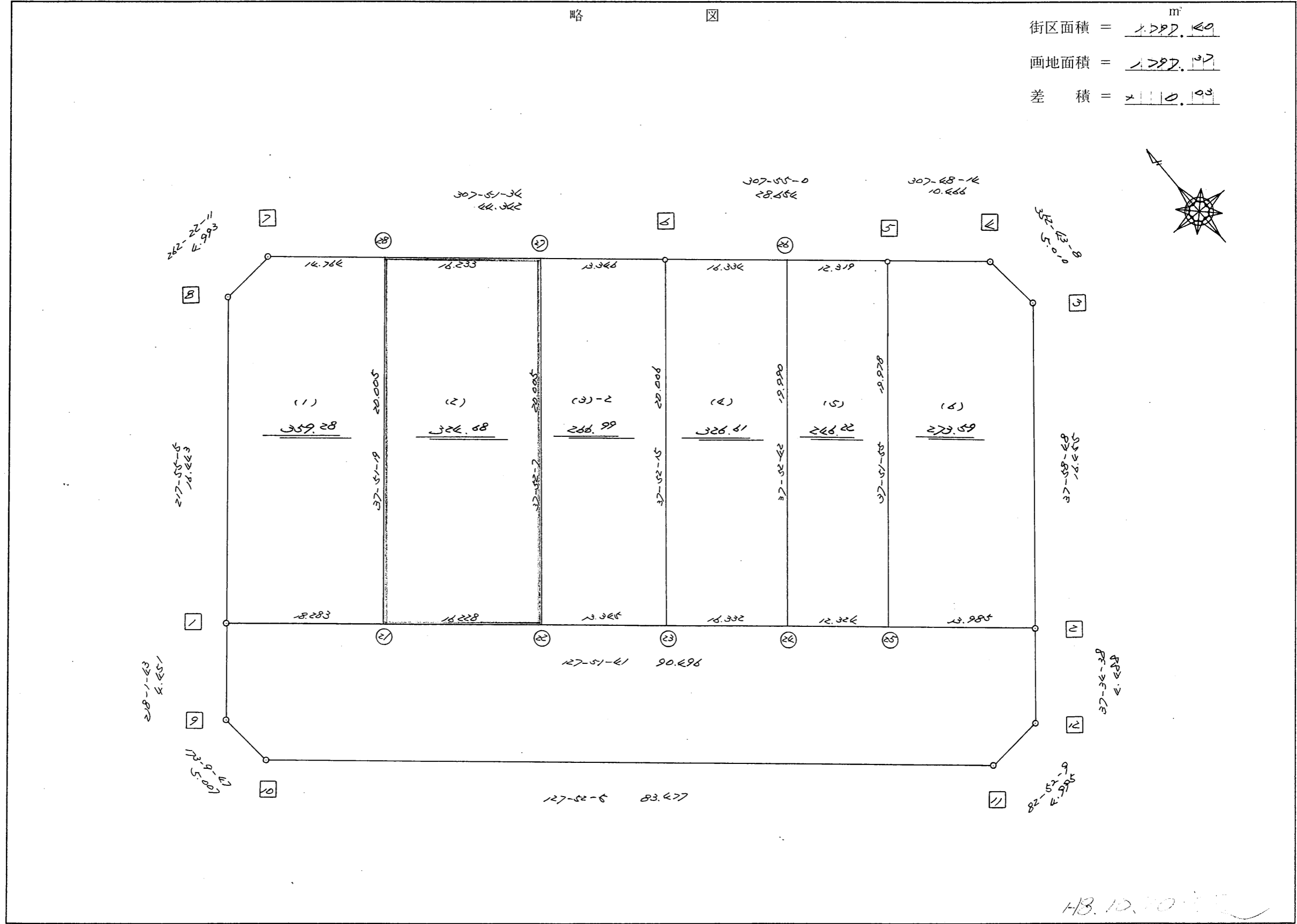
街区点番号 1 ~ 12

筆界点番号 21 ~ 30

画地番号 (1) ~ (6)

略 図

街区面積 = $\frac{1,297.40}{m^2}$
 画地面積 = $\frac{1,297.37}{m^2}$
 差 積 = $\frac{0.03}{m^2}$



街区点番号 1 ~ 12 筆界点番号 21 ~ 28 画地番号 1 ~ 6

H.B. 10. 10. 10

<< H.7 高丘・葵 地区 >>

* * 面積計算 (倍横距法) *					* * ワーク名: 674BL					
器械点	視準点	夾角	方向角	距離	緯距	経距	X座標	Y座標	倍横距	倍面積
674-8	674-1		217-55-05				-137780.871	-72187.073		
674-1	674-2	89-56-36	127-51-41	90.496	-55.542	71.446	-137836.413	-72115.627	71.446	-3968.253732
674-2	674-3	90-07-07	37-58-48	16.455	12.970	10.126	-137823.443	-72105.501	153.018	1984.643460
674-3	674-4	134-44-20	352-43-08	5.010	4.970	-0.635	-137818.473	-72106.136	162.509	807.669730
674-4	674-5	135-05-06	307-48-14	10.466	6.415	-8.269	-137812.058	-72114.405	153.605	985.376075
674-5	674-6	180-06-46	307-55-00	28.654	17.608	-22.605	-137794.450	-72137.010	122.731	2161.047448
674-6	674-7	179-56-34	307-51-34	44.342	27.214	-35.009	-137767.236	-72172.019	65.117	1772.094038
674-7	674-8	134-30-37	262-22-11	4.993	-0.663	-4.949	-137767.899	-72176.968	25.159	-16.680417
674-8	674-1	135-32-54	217-55-05	16.443	-12.972	-10.105	-137780.871	-72187.073	10.105	-131.082060
									倍面積	3594.814542
									面積	1797.407271

<< H.7 高丘・葵 地区 >>

* * 面積計算 (倍横距法) *					* * ワーク名: 674BL-1					
器械点	視準点	夾角	方向角	距離	緯距	経距	X座標	Y座標	倍横距	倍面積
674-8	674-1		217-55-05				-137780.871	-72187.073		
674-1	674-21	89-56-36	127-51-41	18.283	-11.221	14.434	-137792.092	-72172.639	14.434	-161.963914
674-21	674-28	89-59-38	37-51-19	20.005	15.795	12.276	-137776.297	-72160.363	41.144	649.869480
674-28	674-7	90-00-15	307-51-34	14.764	9.061	-11.656	-137767.236	-72172.019	41.764	378.423604
674-7	674-8	134-30-37	262-22-11	4.993	-0.663	-4.949	-137767.899	-72176.968	25.159	-16.680417
674-8	674-1	135-32-54	217-55-05	16.443	-12.972	-10.105	-137780.871	-72187.073	10.105	-131.082060
									倍面積	718.566693
									面積	359.2833465

<< H.7 高丘・葵 地区 >>

* * 面積計算 (倍横距法) *					* * ワーク名: 674BL-2					
器械点	視準点	夾角	方向角	距離	緯距	経距	X座標	Y座標	倍横距	倍面積
674-28	674-21		217-51-19				-137792.092	-72172.639		
674-21	674-22	90-00-22	127-51-41	16.228	-9.960	12.812	-137802.052	-72159.827	12.812	-127.607520
674-22	674-27	90-00-26	37-52-07	20.005	15.793	12.280	-137786.259	-72147.547	37.904	598.617872
674-27	674-28	89-59-27	307-51-34	16.233	9.962	-12.816	-137776.297	-72160.363	37.368	372.260016
674-28	674-21	89-59-45	217-51-19	20.005	-15.795	-12.276	-137792.092	-72172.639	12.276	-193.899420
									倍面積	649.370948
									面積	324.685474

座標面積計算書 (倍横距法)

341 [街区名 : 674]
 [地番 : 672 (2)]

点名	点名	内角	方向角	辺長	dx	*	dy	*	X	Y	DMD	2A
674-30	674-28 /		307-51-34						-137776.297	-72160.363		
674-28	674-21 /	89-59-45	217-51-19	20.005 /	-15.795	0	-12.276	0	-137792.092	-72172.639	-12.276	193.899420
674-21	674-29 /	90-00-22	127-51-41	14.647 /	-8.990	0	11.564	0	-137801.082	-72161.075	-12.988	116.762120
674-29	674-30 /	90-00-26	37-52-07	20.005 /	15.792	1	12.280	0	-137785.289	-72148.795	10.856	171.448808
674-30	674-28 /	89-59-27	307-51-34	14.652 /	8.992	0	-11.568	0	-137776.297	-72160.363	11.568	104.019456
合計	測角数 = 4	360-00-00		69.309	-0.001	1	0.000	0			倍面積	586.129804
											面積	293.0649020
											地積	293.06 /

座標面積計算書 (倍横距法)

341 [街区名 : 674]
 [地番 : 672 (3-1)]

点名	点名	内角	方向角	辺長	dx	*	dy	*	X	Y	DMD	2A
674-29	674-22 /		127-51-41						-137802.052	-72159.827		
674-22	674-27 /	90-00-26	37-52-07	20.005 /	15.792	1	12.280	0	-137786.259	-72147.547	12.280	193.938040
674-27	674-30 /	89-59-27	307-51-34	1.581 /	0.970	0	-1.248	0	-137785.289	-72148.795	23.312	22.612640
674-30	674-29 /	90-00-33	217-52-07	20.005 /	-15.792	-1	-12.280	0	-137801.082	-72161.075	9.784	-154.518712
674-29	674-22 /	89-59-34	127-51-41	1.581 /	-0.970	0	1.248	0	-137802.052	-72159.827	-1.248	1.210560
合計	測角数 = 4	360-00-00		43.172	0.000	0	0.000	0			倍面積	63.242528
											面積	31.6212640
											地積	31.62 /

<< H.7 高丘・葵 地区 >>

* * 面積計算 (倍横距法) *					* * ワーク名: 674BL-3-2					
器械点	視準点	夾角	方向角	距離	緯距	経距	X座標	Y座標	倍横距	倍面積
674-27	674-22		217-52-07				-137802.052	-72159.827		
674-22	674-23	89-59-34	127-51-41	13.345	-8.191	10.536	-137810.243	-72149.291	10.536	-86.300376
674-23	674-6	90-00-34	37-52-15	20.006	15.793	12.281	-137794.450	-72137.010	33.353	526.743929
674-6	674-27	89-59-19	307-51-34	13.346	8.191	-10.537	-137786.259	-72147.547	35.097	287.479527
674-27	674-22	90-00-33	217-52-07	20.005	-15.793	-12.280	-137802.052	-72159.827	12.280	-193.938040
									倍面積	533.985040
									面積	266.992520

<< H.7 高丘・葵 地区 >>

* * 面積計算 (倍横距法) *					* * ワーク名: 674BL-4					
器械点	視準点	夾角	方向角	距離	緯距	経距	X座標	Y座標	倍横距	倍面積
674-6	674-23		217-52-15				-137810.243	-72149.291		
674-23	674-24	89-59-26	127-51-41	16.332	-10.023	12.894	-137820.266	-72136.397	12.894	-129.236562
674-24	674-26	90-01-01	37-52-42	19.990	15.778	12.273	-137804.488	-72124.124	38.061	600.526458
674-26	674-6	90-02-18	307-55-00	16.334	10.038	-12.886	-137794.450	-72137.010	37.448	375.903024
674-6	674-23	89-57-15	217-52-15	20.006	-15.793	-12.281	-137810.243	-72149.291	12.281	-193.953833
									倍面積	653.239087
									面積	326.6195435

<< H.7 高丘・葵 地区 >>

※ ※ 面積計算 (倍横距法) ※ ※					ワーク名: 674BL-5					
器械点	視準点	夾角	方向角	距離	緯距	経距	X座標	Y座標	倍横距	倍面積
674-26	674-24		217-52-42				-137820.266	-72136.397		
674-24	674-25	89-58-59	127-51-41	12.324	-7.564	9.729	-137827.830	-72126.668	9.729	-73.590156
674-25	674-5	90-00-14	37-51-55	19.978	15.772	12.263	-137812.058	-72114.405	31.721	500.303612
674-5	674-26	90-03-05	307-55-00	12.319	7.570	-9.719	-137804.488	-72124.124	34.265	259.386050
674-26	674-24	89-57-42	217-52-42	19.990	-15.778	-12.273	-137820.266	-72136.397	12.273	-193.643394
									倍面積	492.456112
									面積	246.228056

<< H.7 高丘・葵 地区 >>

※ ※ 面積計算 (倍横距法) ※ ※					ワーク名: 674BL-6					
器械点	視準点	夾角	方向角	距離	緯距	経距	X座標	Y座標	倍横距	倍面積
674-5	674-25		217-51-55				-137827.830	-72126.668		
674-25	674-2	89-59-46	127-51-41	13.985	-8.583	11.041	-137836.413	-72115.627	11.041	-94.764903
674-2	674-3	90-07-07	37-58-48	16.455	12.970	10.126	-137823.443	-72105.501	32.208	417.737760
674-3	674-4	134-44-20	352-43-08	5.010	4.970	-0.635	-137818.473	-72106.136	41.699	207.244030
674-4	674-5	135-05-06	307-48-14	10.466	6.415	-8.269	-137812.058	-72114.405	32.795	210.379925
674-5	674-25	90-03-41	217-51-55	19.978	-15.772	-12.263	-137827.830	-72126.668	12.263	-193.412036
									倍面積	547.184776
									面積	273.592388