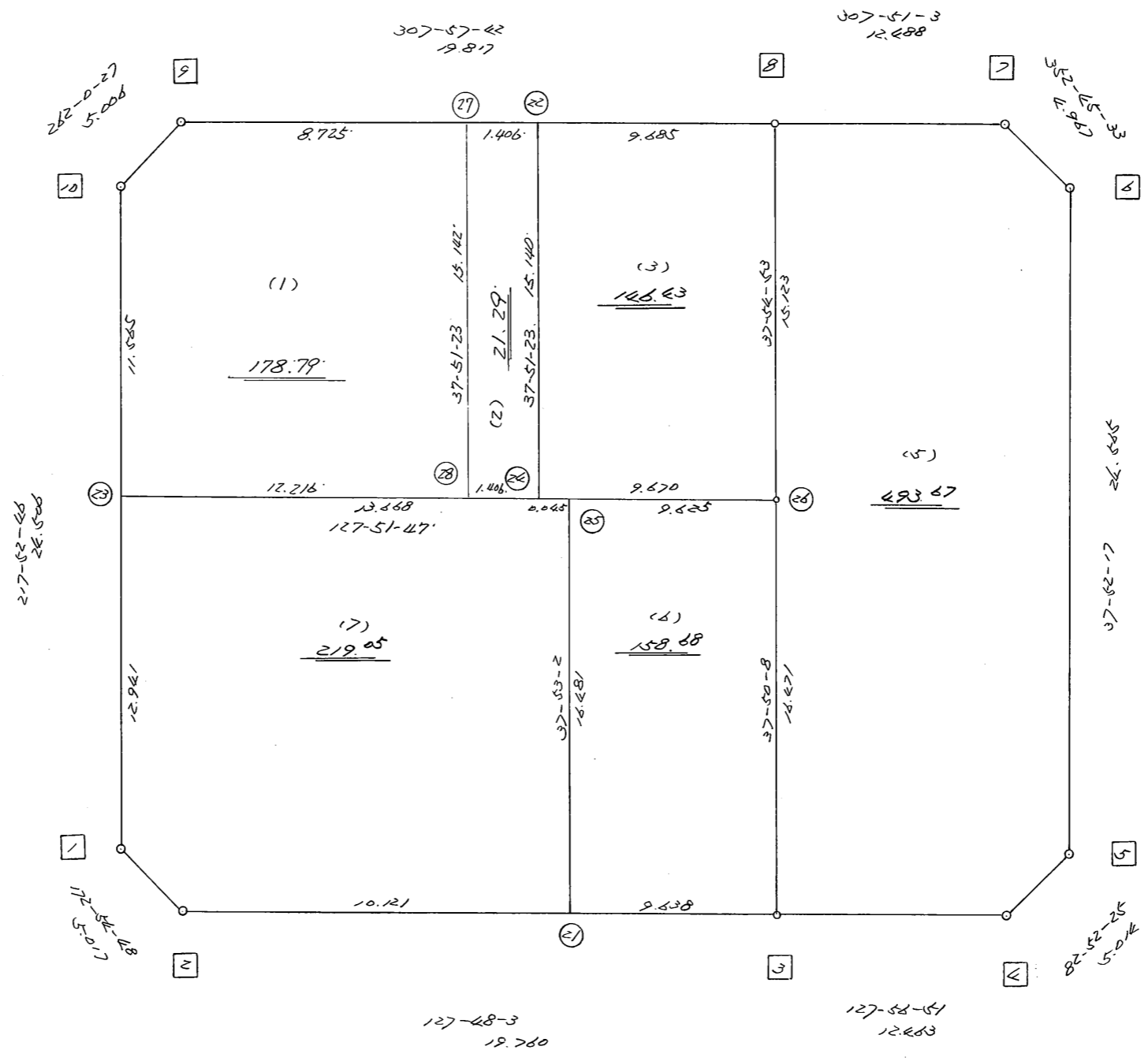


略 図

街区面積 = 1,412.99 m²
 画地面積 = 1,412.99
 差 積 = 7.14

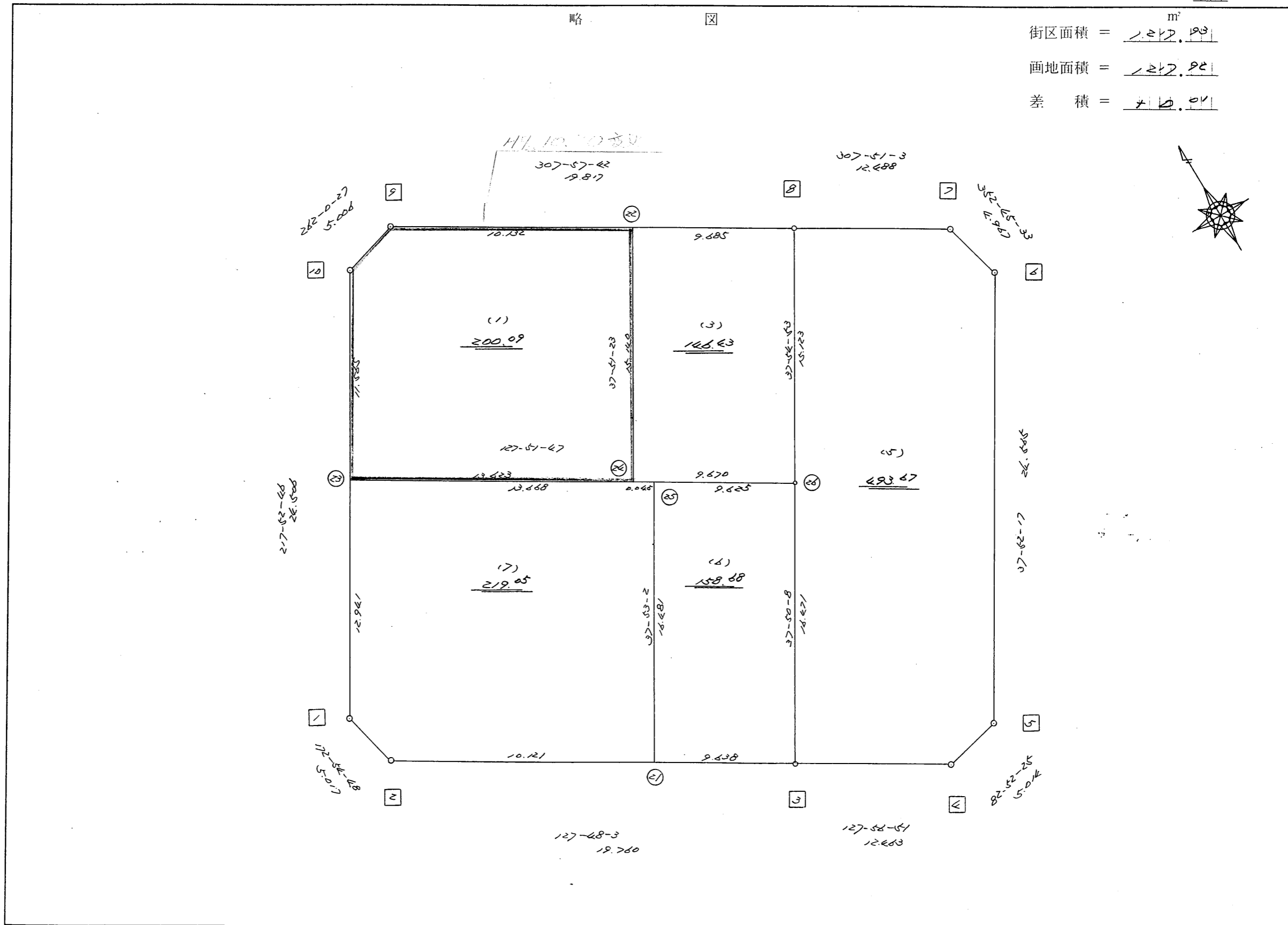


高丘東4-116

街区点番号 1 ~ 10 筆界点番号 27 ~ 28 画地番号 (1) ~ (7)

略 図

街区面積 = $\frac{m^2}{1,212.19}$
 画地面積 = $\frac{1,212.92}{}$
 差 積 = $\frac{70.73}{}$



街区点番号 1 ~ 10 筆界点番号 21 ~ 28 画地番号 1 ~ 7

<< H.7 高丘・葵 地区 >>

※ ※ 面積計算 (倍横距法)				※ ※ ワーク名: 672BL						
器械点	視準点	夾角	方向角	距離	緯距	経距	X座標	Y座標	倍横距	倍面積
672-10	672-1		217-52-46				-137709.201	-72188.750		
672-1	672-2	135-02-02	172-54-48	5.017	-4.979	0.619	-137714.180	-72188.131	0.619	-3.082001
672-2	672-3	134-53-15	127-48-03	19.760	-12.111	15.613	-137726.291	-72172.518	16.851	-204.082461
672-3	672-4	180-08-48	127-56-51	12.463	-7.664	9.828	-137733.955	-72162.690	42.292	-324.125888
672-4	672-5	134-55-34	82-52-25	5.014	0.622	4.975	-137733.333	-72157.715	57.095	35.513090
672-5	672-6	134-59-52	37-52-17	24.565	19.391	15.080	-137713.942	-72142.635	77.150	1496.015650
672-6	672-7	134-53-16	352-45-33	4.967	4.927	-0.626	-137709.015	-72143.261	91.604	451.332908
672-7	672-8	135-05-30	307-51-03	12.488	7.663	-9.861	-137701.352	-72153.122	81.117	621.599571
672-8	672-9	180-06-39	307-57-42	19.817	12.190	-15.624	-137689.162	-72168.746	55.632	678.154080
672-9	672-10	134-02-45	262-00-27	5.006	-0.696	-4.957	-137689.858	-72173.703	35.051	-24.395496
672-10	672-1	135-52-19	217-52-46	24.506	-19.343	-15.047	-137709.201	-72188.750	15.047	-291.054121
									倍面積	2435.875332
									面積	1217.937666

座標面積計算書 (倍横距法)

339 [街区名 : 672]
 [地番 : 672(1)]

点名	点名	内角	方向角	辺長	dx	*	dy	*	X	Y	DMD	2A
672-27	672-9		307-57-42						-137689.162	-72168.746		
672-9	672-10	134-02-45	262-00-27	5.006	-0.696	0	-4.957	0	-137689.858	-72173.703	-4.957	3.450072
672-10	672-23	135-52-19	217-52-46	11.565	-9.128	0	-7.101	0	-137698.986	-72180.804	-17.015	155.312920
672-23	672-28	89-59-01	127-51-47	12.216	-7.498	-1	9.644	1	-137706.485	-72171.159	-14.471	108.518029
672-28	672-27	89-59-36	37-51-23	15.142	11.955	1	9.292	0	-137694.529	-72161.867	4.466	53.395496
672-27	672-9	90-06-19	307-57-42	8.725	5.367	0	-6.879	0	-137689.162	-72168.746	6.879	36.919593
合計	測角数 = 5	540-00-00		52.654	0.000	0	-0.001	1			倍面積	357.596110
											面積	178.7980550
											地積	178.79

339 [街区名 : 672]
 [地番 : 672(2)]

点名	点名	内角	方向角	辺長	dx	*	dy	*	X	Y	DMD	2A
672-28	672-24		127-51-47						-137707.348	-72170.049		
672-24	672-22	89-59-36	37-51-23	15.140	11.954	0	9.291	0	-137695.394	-72160.758	9.291	111.064614
672-22	672-27	90-06-19	307-57-42	1.406	0.865	0	-1.109	0	-137694.529	-72161.867	17.473	15.114145
672-27	672-28	89-53-41	217-51-23	15.142	-11.955	-1	-9.292	0	-137706.485	-72171.159	7.072	-84.552832
672-28	672-24	90-00-24	127-51-47	1.406	-0.863	0	1.110	0	-137707.348	-72170.049	-1.110	0.957930
合計	測角数 = 4	360-00-00		33.094	0.001	-1	0.000	0			倍面積	42.583857
											面積	21.2919285
											地積	21.29

<< H.7 高丘・葵 地区 >>

※ ※ 面積計算 (倍横距法) ※ ※					ワーク名: 672BL-1					
器械点	視準点	夾角	方向角	距離	緯距	経距	X座標	Y座標	倍横距	倍面積
672-10	672-23		217-52-46				-137698.986	-72180.804		
672-23	672-24	89-59-01	127-51-47	13.623	-8.362	10.755	-137707.348	-72170.049	10.755	-89.933310
672-24	672-22	89-59-36	37-51-23	15.140	11.954	9.291	-137695.394	-72160.758	30.801	368.195154
672-22	672-9	90-06-19	307-57-42	10.132	6.232	-7.988	-137689.162	-72168.746	32.104	200.072128
672-9	672-10	134-02-45	262-00-27	5.006	-0.696	-4.957	-137689.858	-72173.703	19.159	-13.334664
672-10	672-23	135-52-19	217-52-46	11.565	-9.128	-7.101	-137698.986	-72180.804	7.101	-64.817928
									倍面積	400.181380
									面積	200.090690

<< H.7 高丘・葵 地区 >>

※ ※ 面積計算 (倍横距法) ※ ※					ワーク名: 672BL-3					
器械点	視準点	夾角	方向角	距離	緯距	経距	X座標	Y座標	倍横距	倍面積
672-22	672-24		217-51-23				-137707.348	-72170.049		
672-24	672-26	90-00-24	127-51-47	9.670	-5.935	7.634	-137713.283	-72162.415	7.634	-45.307790
672-26	672-8	90-03-06	37-54-53	15.123	11.931	9.293	-137701.352	-72153.122	24.561	293.037291
672-8	672-22	90-02-49	307-57-42	9.685	5.958	-7.636	-137695.394	-72160.758	26.218	156.206844
672-22	672-24	89-53-41	217-51-23	15.140	-11.954	-9.291	-137707.348	-72170.049	9.291	-111.064614
									倍面積	292.871731
									面積	146.4358655

<< H.7 高丘・葵 地区 >>

※ ※ 面積計算 (倍横距法) ※ ※					ワーク名: 672BL-5					
器械点	視準点	夾角	方向角	距離	緯距	経距	X座標	Y座標	倍横距	倍面積
672-26	672-3		217-50-08				-137726.291	-72172.518		
672-3	672-4	90-06-43	127-56-51	12.463	-7.664	9.828	-137733.955	-72162.690	9.828	-75.321792
672-4	672-5	134-55-34	82-52-25	5.014	0.622	4.975	-137733.333	-72157.715	24.631	15.320482
672-5	672-6	134-59-52	37-52-17	24.565	19.391	15.080	-137713.942	-72142.635	44.686	866.506226
672-6	672-7	134-53-16	352-45-33	4.967	4.927	-0.626	-137709.015	-72143.261	59.140	291.382780
672-7	672-8	135-05-30	307-51-03	12.488	7.663	-9.861	-137701.352	-72153.122	48.653	372.827939
672-8	672-26	90-03-50	217-54-53	15.123	-11.931	-9.293	-137713.283	-72162.415	29.499	-351.952569
672-26	672-3	179-55-15	217-50-08	16.471	-13.008	-10.103	-137726.291	-72172.518	10.103	-131.419824
									倍面積	987.343242
									面積	493.671621

<< H.7 高丘・葵 地区 >>

※ ※ 面積計算 (倍横距法) ※ ※					ワーク名: 672BL-6					
器械点	視準点	夾角	方向角	距離	緯距	経距	X座標	Y座標	倍横距	倍面積
672-25	672-21		217-53-02				-137720.383	-72180.134		
672-21	672-3	89-55-01	127-48-03	9.638	-5.908	7.616	-137726.291	-72172.518	7.616	-44.995328
672-3	672-26	90-02-05	37-50-08	16.471	13.008	10.103	-137713.283	-72162.415	25.335	329.557680
672-26	672-25	90-01-39	307-51-47	9.625	5.907	-7.598	-137707.376	-72170.013	27.840	164.450880
672-25	672-21	90-01-15	217-53-02	16.481	-13.007	-10.121	-137720.383	-72180.134	10.121	-131.643847
									倍面積	317.369385
									面積	158.6846925

<< H.7 高丘・葵 地区 >>

* * 面積計算 (倍横距法) *					ワーク名: 672BL-7					
器械点	視準点	夾角	方向角	距離	緯距	経距	X座標	Y座標	倍横距	倍面積
672-23	672-1		217-52-46				-137709.201	-72188.750		
672-1	672-2	135-02-02	172-54-48	5.017	-4.979	0.619	-137714.180	-72188.131	0.619	-3.082001
672-2	672-21	134-53-15	127-48-03	10.121	-6.203	7.997	-137720.383	-72180.134	9.235	-57.284705
672-21	672-25	90-04-59	37-53-02	16.481	13.007	10.121	-137707.376	-72170.013	27.353	355.780471
672-25	672-23	89-58-45	307-51-47	13.668	8.390	-10.791	-137698.986	-72180.804	26.683	223.870370
672-23	672-1	90-00-59	217-52-46	12.941	-10.215	-7.946	-137709.201	-72188.750	7.946	-81.168390
									倍面積	438.115745
									面積	219.0578725