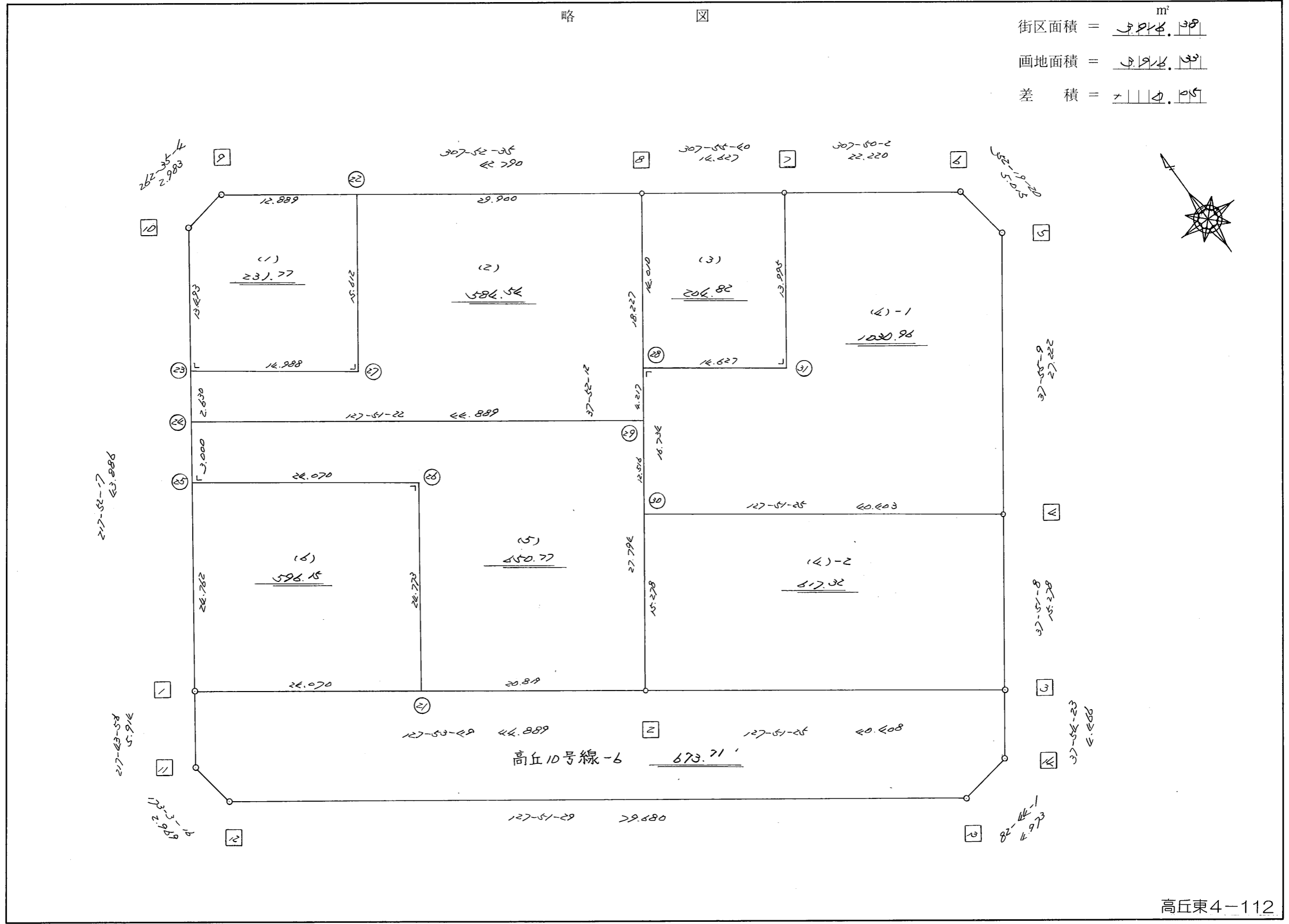


略 図

街区面積 = 9,914.38 m²
 画地面積 = 9,914.38
 差 積 = 0.00



高丘東4-112

街区点番号 1 ~ 14 筆界点番号 (21) ~ (31) 画地番号 (1) ~ (6)

<< H.7 高丘・葵 地区 >>

※ ※ 面積計算 (倍横距法) ※ ※					ワーク名: 671BL					
器械点	視準点	夾角	方向角	距離	緯距	経距	X座標	Y座標	倍横距	倍面積
671-10	671-1		217-52-17				-137724.810	-72259.157		
671-1	671-2	90-01-32	127-53-49	44.889	-27.573	35.423	-137752.383	-72223.734	35.423	-976.718379
671-2	671-3	179-57-36	127-51-25	40.408	-24.798	31.904	-137777.181	-72191.830	102.750	-2547.994500
671-3	671-4	89-59-43	37-51-08	15.278	12.063	9.375	-137765.118	-72182.455	144.029	1737.421827
671-4	671-5	180-04-01	37-55-09	27.222	21.475	16.729	-137743.643	-72165.726	170.133	3653.606175
671-5	671-6	134-24-11	352-19-20	5.015	4.970	-0.670	-137738.673	-72166.396	186.192	925.374240
671-6	671-7	135-30-42	307-50-02	22.220	13.629	-17.549	-137725.044	-72183.945	167.973	2289.304017
671-7	671-8	180-05-38	307-55-40	14.627	8.991	-11.538	-137716.053	-72195.483	138.886	1248.724026
671-8	671-9	179-56-55	307-52-35	42.790	26.271	-33.775	-137689.782	-72229.258	93.573	2458.256283
671-9	671-10	134-42-29	262-35-04	2.983	-0.385	-2.958	-137690.167	-72232.216	56.840	-21.883400
671-10	671-1	135-17-13	217-52-17	43.886	-34.643	-26.941	-137724.810	-72259.157	26.941	-933.317063
									倍面積	7832.773226
									面積	3916.386613

<< H.7 高丘・葵 地区 >>

* * 面積計算 (倍横距法) *					* * ワーク名: 671BL-1					
器械点	視準点	夾角	方向角	距離	緯距	経距	X座標	Y座標	倍横距	倍面積
671-10	671-23		217-52-17				-137700.819	-72240.499		
671-23	671-27	90-00-00	127-52-17	14.988	-9.201	11.831	-137710.020	-72228.668	11.831	-108.857031
671-27	671-22	90-00-00	37-52-17	15.612	12.324	9.584	-137697.696	-72219.084	33.246	409.723704
671-22	671-9	90-00-18	307-52-35	12.889	7.914	-10.174	-137689.782	-72229.258	32.656	258.439584
671-9	671-10	134-42-29	262-35-04	2.983	-0.385	-2.958	-137690.167	-72232.216	19.524	-7.516740
671-10	671-23	135-17-13	217-52-17	13.493	-10.652	-8.283	-137700.819	-72240.499	8.283	-88.230516
									倍面積	463.559001
									面積	231.7795005

<< H.7 高丘・葵 地区 >>

* * 面積計算 (倍横距法) *					* * ワーク名: 671BL-2					
器械点	視準点	夾角	方向角	距離	緯距	経距	X座標	Y座標	倍横距	倍面積
671-23	671-24		217-52-17				-137702.895	-72242.114		
671-24	671-29	89-59-05	127-51-22	44.889	-27.547	35.442	-137730.442	-72206.672	35.442	-976.320774
671-29	671-8	90-00-50	37-52-12	18.227	14.389	11.189	-137716.053	-72195.483	82.073	1180.948397
671-8	671-22	90-00-23	307-52-35	29.900	18.357	-23.601	-137697.696	-72219.084	69.661	1278.766977
671-22	671-27	89-59-42	217-52-17	15.612	-12.324	-9.584	-137710.020	-72228.668	36.476	-449.530224
671-27	671-23	270-00-00	307-52-17	14.988	9.201	-11.831	-137700.819	-72240.499	15.061	138.576261
671-23	671-24	90-00-00	217-52-17	2.630	-2.076	-1.615	-137702.895	-72242.114	1.615	-3.352740
									倍面積	1169.087897
									面積	584.5439485

<< H.7 高丘・葵 地区 >>

* * 面積計算 (倍横距法) *					* * ワーク名: 671BL-3					
器械点	視準点	夾角	方向角	距離	緯距	経距	X座標	Y座標	倍横距	倍面積
671-8	671-28		217-52-12				-137727.113	-72204.083		
671-28	671-31	90-00-00	127-52-12	14.627	-8.979	11.547	-137736.092	-72192.536	11.547	-103.680513
671-31	671-7	90-00-00	37-52-12	13.995	11.048	8.591	-137725.044	-72183.945	31.685	350.055880
671-7	671-8	90-03-28	307-55-40	14.627	8.991	-11.538	-137716.053	-72195.483	28.738	258.383358
671-8	671-28	89-56-32	217-52-12	14.010	-11.060	-8.600	-137727.113	-72204.083	8.600	-95.116000
									倍面積	409.642725
									面積	204.8213625

<< H.7 高丘・葵 地区 >>

* * 面積計算 (倍横距法) *					* * ワーク名: 671BL-4-1					
器械点	視準点	夾角	方向角	距離	緯距	経距	X座標	Y座標	倍横距	倍面積
671-28	671-30		217-52-12				-137740.322	-72214.355		
671-30	671-4	89-59-13	127-51-25	40.403	-24.796	31.900	-137765.118	-72182.455	31.900	-790.992400
671-4	671-5	90-03-44	37-55-09	27.222	21.475	16.729	-137743.643	-72165.726	80.529	1729.360275
671-5	671-6	134-24-11	352-19-20	5.015	4.970	-0.670	-137738.673	-72166.396	96.588	480.042360
671-6	671-7	135-30-42	307-50-02	22.220	13.629	-17.549	-137725.044	-72183.945	78.369	1068.091101
671-7	671-31	90-02-10	217-52-12	13.995	-11.048	-8.591	-137736.092	-72192.536	52.229	-577.025992
671-31	671-28	270-00-00	307-52-12	14.627	8.979	-11.547	-137727.113	-72204.083	32.091	288.145089
671-28	671-30	90-00-00	217-52-12	16.734	-13.209	-10.272	-137740.322	-72214.355	10.272	-135.682848
									倍面積	2061.937585
									面積	1030.9687925

<< H.7 高丘・葵 地区 >>

* * 面積計算 (倍横距法) *					* * ワーク名: 671BL-4-2					
器械点	視準点	夾角	方向角	距離	緯距	経距	X座標	Y座標	倍横距	倍面積
671-30	671-2		217-52-12				-137752.383	-72223.734		
671-2	671-3	89-59-13	127-51-25	40.408	-24.798	31.904	-137777.181	-72191.830	31.904	-791.155392
671-3	671-4	89-59-43	37-51-08	15.278	12.063	9.375	-137765.118	-72182.455	73.183	882.806529
671-4	671-30	90-00-17	307-51-25	40.403	24.796	-31.900	-137740.322	-72214.355	50.658	1256.115768
671-30	671-2	90-00-47	217-52-12	15.278	-12.061	-9.379	-137752.383	-72223.734	9.379	-113.120119
									倍面積	1234.646786
									面積	617.323393

<< H.7 高丘・葵 地区 >>

* * 面積計算 (倍横距法) *					* * ワーク名: 671BL-5					
器械点	視準点	夾角	方向角	距離	緯距	経距	X座標	Y座標	倍横距	倍面積
671-26	671-21		217-52-17				-137739.595	-72240.163		
671-21	671-2	90-01-32	127-53-49	20.819	-12.788	16.429	-137752.383	-72223.734	16.429	-210.094052
671-2	671-29	89-58-23	37-52-12	27.794	21.941	17.062	-137730.442	-72206.672	49.920	1095.294720
671-29	671-24	89-59-10	307-51-22	44.889	27.547	-35.442	-137702.895	-72242.114	31.540	868.832380
671-24	671-25	90-00-55	217-52-17	3.000	-2.368	-1.842	-137705.263	-72243.956	-5.744	13.601792
671-25	671-26	90-00-00	127-52-17	24.070	-14.776	19.001	-137720.039	-72224.955	11.415	-168.668040
671-26	671-21	270-00-00	217-52-17	24.773	-19.556	-15.208	-137739.595	-72240.163	15.208	-297.407648
									倍面積	1301.559152
									面積	650.779576

<< H.7 高丘・葵 地区 >>

* * 面積計算 (倍横距法) * *					ワーク名: 671BL-6					
器械点	視準点	夾角	方向角	距離	緯距	経距	X座標	Y座標	倍横距	倍面積
671-25	671-1		217-52-17				-137724.810	-72259.157		
671-1	671-21	90-01-32	127-53-49	24.070	-14.785	18.994	-137739.595	-72240.163	18.994	-280.826290
671-21	671-26	89-58-28	37-52-17	24.773	19.556	15.208	-137720.039	-72224.955	53.196	1040.300976
671-26	671-25	90-00-00	307-52-17	24.070	14.776	-19.001	-137705.263	-72243.956	49.403	729.978728
671-25	671-1	90-00-00	217-52-17	24.762	-19.547	-15.201	-137724.810	-72259.157	15.201	-297.133947
									倍面積	1192.319467
									面積	596.1597335