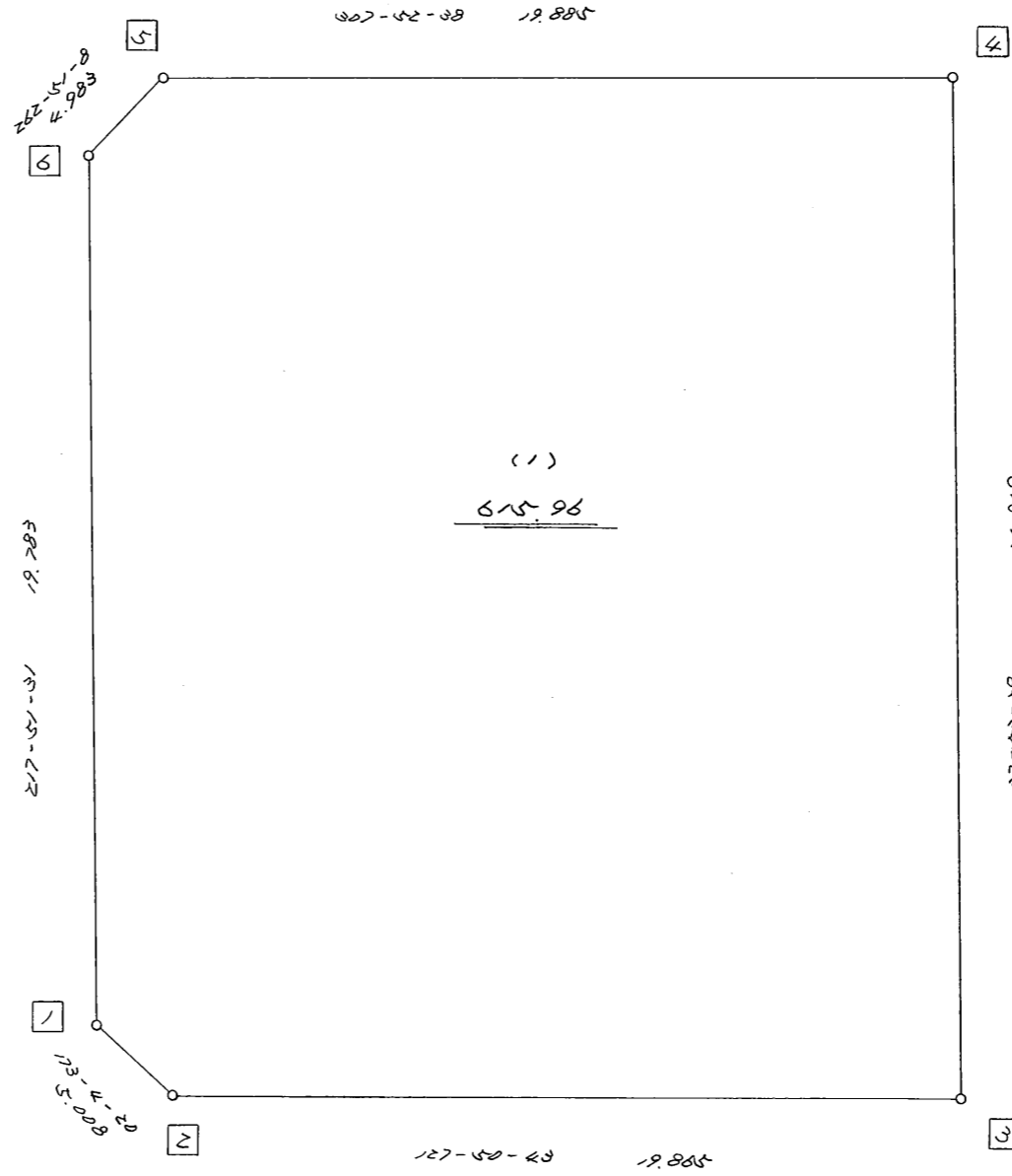


略 図

街区面積 = 615.96 m<sup>2</sup>  
 画地面積 = 615.96  
 差 積 = ||||.||||



高丘東4-102

街区点番号 1 ~ 6      筆界点番号 ○ ~ ○      画地番号 ( / ) ~ ( )

<< H.7.3 高丘・葵 地区 >>

* * 面積計算 (倍横距法) *					* * ワーク名: 600BL					
器械点	視準点	夾角	方向角	距離	緯距	経距	X座標	Y座標	倍横距	倍面積
600-6	600-1		217-51-31				-138018.626	-72064.970		
600-1	600-2	135-12-49	173-04-20	5.008	-4.971	0.604	-138023.597	-72064.366	0.604	-3.002484
600-2	600-3	134-46-23	127-50-43	19.865	-12.188	15.687	-138035.785	-72048.679	16.895	-205.916260
600-3	600-4	90-02-46	37-53-29	26.849	21.189	16.490	-138014.596	-72032.189	49.072	1039.786608
600-4	600-5	89-59-09	307-52-38	19.885	12.209	-15.696	-138002.387	-72047.885	49.866	608.813994
600-5	600-6	134-58-30	262-51-08	4.983	-0.620	-4.944	-138003.007	-72052.829	29.226	-18.120120
600-6	600-1	135-00-23	217-51-31	19.783	-15.619	-12.141	-138018.626	-72064.970	12.141	-189.630279
									倍面積	1231.931459
									面積	615.9657295

<< H.7.3 高丘・葵 地区 >>

* * 面積計算 (倍横距法) *					* * ワーク名: 600BL-1					
器械点	視準点	夾角	方向角	距離	緯距	経距	X座標	Y座標	倍横距	倍面積
600-6	600-1		217-51-31				-138018.626	-72064.970		
600-1	600-2	135-12-49	173-04-20	5.008	-4.971	0.604	-138023.597	-72064.366	0.604	-3.002484
600-2	600-3	134-46-23	127-50-43	19.865	-12.188	15.687	-138035.785	-72048.679	16.895	-205.916260
600-3	600-4	90-02-46	37-53-29	26.849	21.189	16.490	-138014.596	-72032.189	49.072	1039.786608
600-4	600-5	89-59-09	307-52-38	19.885	12.209	-15.696	-138002.387	-72047.885	49.866	608.813994
600-5	600-6	134-58-30	262-51-08	4.983	-0.620	-4.944	-138003.007	-72052.829	29.226	-18.120120
600-6	600-1	135-00-23	217-51-31	19.783	-15.619	-12.141	-138018.626	-72064.970	12.141	-189.630279
									倍面積	1231.931459
									面積	615.9657295