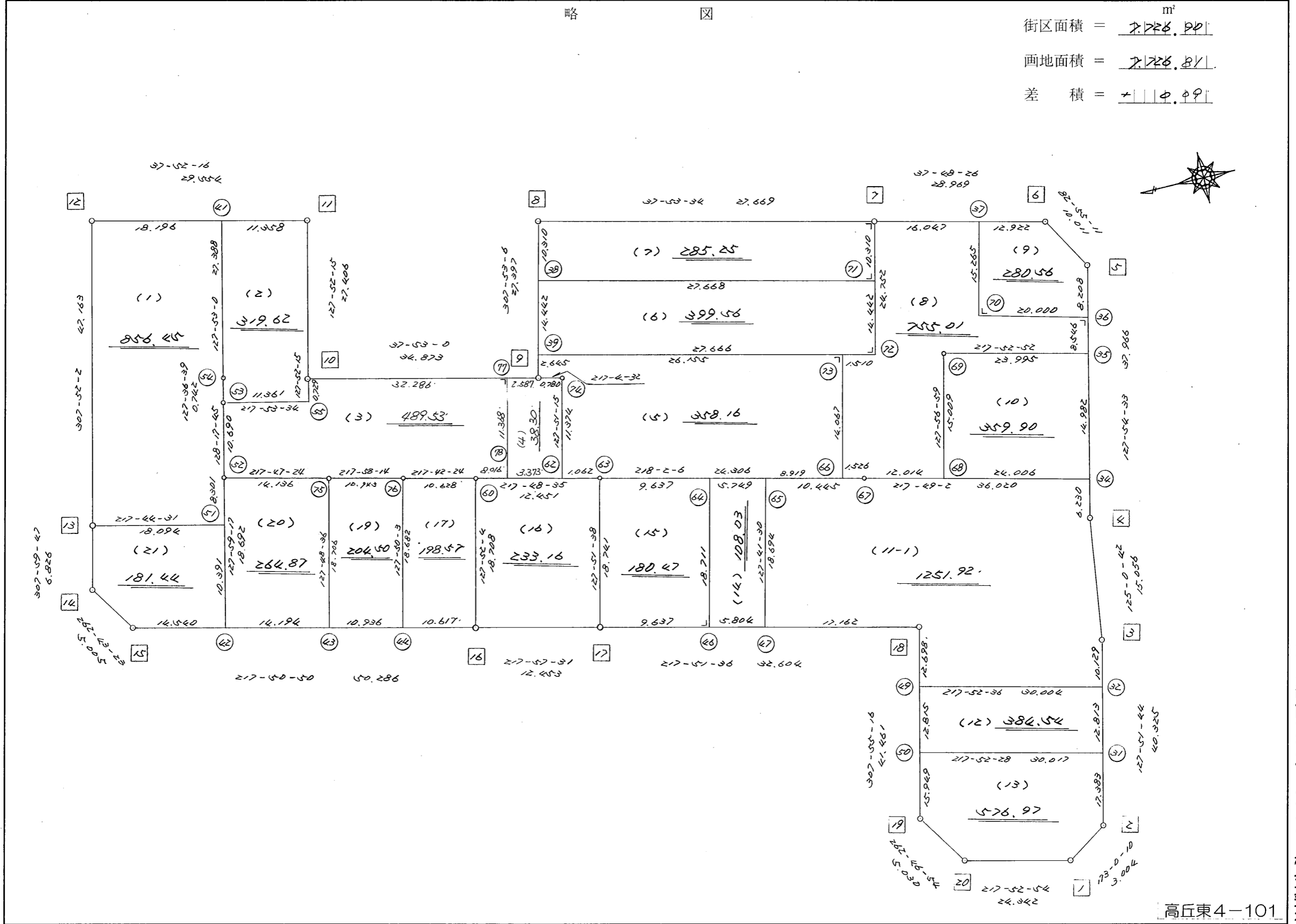
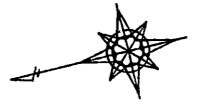


略 図

街区面積 = 7,776.99 m²
 画地面積 = 7,776.81
 差 積 = 0.09



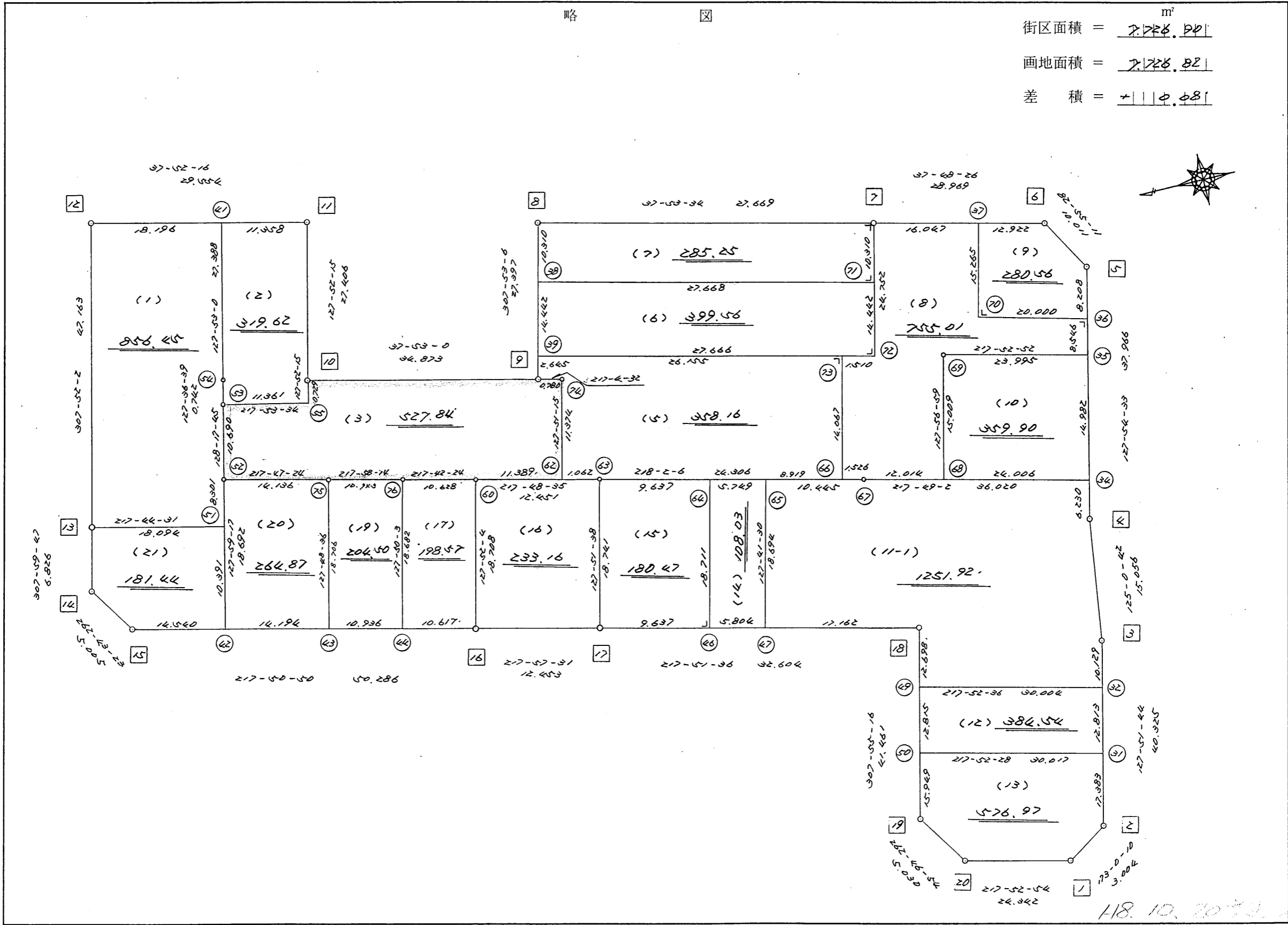
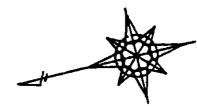
高丘東4-101

街区点番号 1 ~ 20 筆界点番号 31 ~ 78 画地番号 (1) ~ (21)

不二総合コンサルタント株式会社

略 図

街区面積 = 2,726.94 m²
 画地面積 = 2,726.92
 差 積 = 0.02



街区点番号 1 ~ 20 筆界点番号 31 ~ 76 画地番号 (1) ~ (21)

不二株式会社

118.10.20

<< H.7.3 高丘・葵 地区 >>

* * 面積計算 (倍横距法) *				* * ワーク名: 599BL						
器械点	視準点	夾角	方向角	距離	緯距	経距	X座標	Y座標	倍横距	倍面積
599-20	599-1		217-52-54				-138025.215	-72170.329		
599-1	599-2	135-07-16	173-00-10	3.004	-2.982	0.366	-138028.197	-72169.963	0.366	-1.091412
599-2	599-3	134-51-34	127-51-44	40.325	-24.750	31.836	-138052.947	-72138.127	32.568	-806.058000
599-3	599-4	177-08-58	125-00-42	15.056	-8.638	12.331	-138061.585	-72125.796	76.735	-662.836930
599-4	599-5	182-53-51	127-54-33	37.966	-23.327	29.955	-138084.912	-72095.841	119.021	-2776.402867
599-5	599-6	135-00-38	82-55-11	10.011	1.234	9.935	-138083.678	-72085.906	158.911	196.096174
599-6	599-7	134-53-15	37-48-26	28.969	22.888	17.758	-138060.790	-72068.148	186.604	4270.992352
599-7	599-8	180-05-08	37-53-34	27.669	21.835	16.994	-138038.955	-72051.154	221.356	4833.308260
599-8	599-9	89-59-32	307-53-06	27.397	16.824	-21.623	-138022.131	-72072.777	216.727	3646.215048
599-9	599-10	269-59-54	37-53-00	34.873	27.524	21.414	-137994.607	-72051.363	216.518	5959.441432
599-10	599-11	269-59-15	127-52-15	27.406	-16.824	21.634	-138011.431	-72029.729	259.566	-4366.938384
599-11	599-12	90-00-01	37-52-16	29.554	23.330	18.143	-137988.101	-72011.586	299.343	6983.672190
599-12	599-13	89-59-46	307-52-02	47.163	28.950	-37.232	-137959.151	-72048.818	280.254	8113.353300
599-13	599-14	180-07-45	307-59-47	6.826	4.202	-5.379	-137954.949	-72054.197	237.643	998.575886
599-14	599-15	134-43-36	262-43-23	5.005	-0.634	-4.965	-137955.583	-72059.162	227.299	-144.107566
599-15	599-16	135-07-27	217-50-50	50.286	-39.708	-30.853	-137995.291	-72090.015	191.481	-7603.327548
599-16	599-17	180-06-41	217-57-31	12.453	-9.819	-7.660	-138005.110	-72097.675	152.968	-1501.992792
599-17	599-18	179-54-05	217-51-36	32.604	-25.741	-20.010	-138030.851	-72117.685	125.298	-3225.295818
599-18	599-19	270-03-40	307-55-16	41.461	25.481	-32.707	-138005.370	-72150.392	72.581	1849.436461
599-19	599-20	134-51-38	262-46-54	5.030	-0.632	-4.990	-138006.002	-72155.382	34.884	-22.046688
599-20	599-1	135-06-00	217-52-54	24.342	-19.213	-14.947	-138025.215	-72170.329	14.947	-287.176711
									倍面積	15453.816387
									面積	7726.9081935

<< H.7.3 高丘・葵 地区 >>

* * 面積計算 (倍横距法) *					* * ワーク名: 599BL-1					
器械点	視準点	夾角	方向角	距離	緯距	経距	X座標	Y座標	倍横距	倍面積
599-13	599-51		217-44-31				-137973.460	-72059.894		
599-51	599-52	90-14-46	127-59-17	8.301	-5.109	6.543	-137978.569	-72053.351	6.543	-33.428187
599-52	599-53	180-18-28	128-17-45	10.690	-6.625	8.390	-137985.194	-72044.961	21.476	-142.278500
599-53	599-54	179-18-54	127-36-39	0.742	-0.453	0.588	-137985.647	-72044.373	30.454	-13.795662
599-54	599-41	180-16-21	127-53-00	27.388	-16.818	21.617	-138002.465	-72022.756	52.659	-885.619062
599-41	599-12	89-59-16	37-52-16	18.196	14.364	11.170	-137988.101	-72011.586	85.446	1227.346344
599-12	599-13	89-59-46	307-52-02	47.163	28.950	-37.232	-137959.151	-72048.818	59.384	1719.166800
599-13	599-51	89-52-29	217-44-31	18.094	-14.309	-11.076	-137973.460	-72059.894	11.076	-158.486484
									倍面積	1712.905249
									面積	856.4526245

<< H.7.3 高丘・葵 地区 >>

* * 面積計算 (倍横距法) *					* * ワーク名: 599BL-2					
器械点	視準点	夾角	方向角	距離	緯距	経距	X座標	Y座標	倍横距	倍面積
599-53	599-55		217-53-34				-137994.159	-72051.939		
599-55	599-10	89-58-41	127-52-15	0.729	-0.448	0.576	-137994.607	-72051.363	0.576	-0.258048
599-10	599-11	180-00-00	127-52-15	27.406	-16.824	21.634	-138011.431	-72029.729	22.786	-383.351664
599-11	599-41	90-00-01	37-52-16	11.358	8.966	6.973	-138002.465	-72022.756	51.393	460.789638
599-41	599-54	90-00-44	307-53-00	27.388	16.818	-21.617	-137985.647	-72044.373	36.749	618.044682
599-54	599-53	179-43-39	307-36-39	0.742	0.453	-0.588	-137985.194	-72044.961	14.544	6.588432
599-53	599-55	90-16-55	217-53-34	11.361	-8.965	-6.978	-137994.159	-72051.939	6.978	-62.557770
									倍面積	639.255270
									面積	319.627635

座標面積計算書 (倍横距法)

319 [街区名 : 599]
 [地番 : 599 (3)]

点名	点名	内角	方向角	辺長	dx	*	dy	*	X	Y	DMD	2A
599-10	599-55		307-52-15						-137994.159	-72051.939		
599-55	599-53	270-01-19	37-53-34	11.361	8.966	-1	6.978	0	-137985.194	-72044.961	6.978	62.557770
599-53	599-52	90-24-11	308-17-45	10.690	6.625	0	-8.390	0	-137978.569	-72053.351	5.566	36.874750
599-52	599-75	89-29-39	217-47-24	14.136	-11.171	0	-8.662	0	-137989.740	-72062.013	-11.486	128.310106
599-75	599-76	180-10-50	217-58-14	10.943	-8.627	0	-6.733	0	-137998.367	-72068.746	-26.881	231.902387
599-76	599-60	179-44-10	217-42-24	10.628	-8.408	0	-6.500	0	-138006.775	-72075.246	-40.114	337.278512
599-60	599-78	180-06-11	217-48-35	8.016	-6.333	0	-4.914	0	-138013.108	-72080.160	-51.528	326.326824
599-78	599-77	90-04-25	127-53-00	11.368	-6.981	0	8.972	0	-138020.089	-72071.188	-47.470	331.388070
599-77	599-10	90-00-00	37-53-00	32.286	25.482	0	19.825	0	-137994.607	-72051.363	-18.673	-475.825386
599-10	599-55	89-59-15	307-52-15	0.729	0.448	0	-0.575	-1	-137994.159	-72051.939	0.576	0.258048
合計	測角数 = 9	1260-00-00		110.157	0.001	-1	0.001	-1			倍面積	979.071081
											面積	489.5355405
											地積	489.53

319 [街区名 : 599]
 [地番 : 599 (4)]

点名	点名	内角	方向角	辺長	dx	*	dy	*	X	Y	DMD	2A
599-62	599-74		127-51-15						-138022.753	-72073.247		
599-74	599-9	89-13-17	37-04-32	0.780	0.622	0	0.470	0	-138022.131	-72072.777	0.470	0.292340
599-9	599-77	180-48-28	37-53-00	2.587	2.042	0	1.589	0	-138020.089	-72071.188	2.529	5.164218
599-77	599-78	90-00-00	307-53-00	11.368	6.981	0	-8.972	0	-138013.108	-72080.160	-4.854	-33.885774
599-78	599-62	89-55-35	217-48-35	3.373	-2.665	0	-2.068	0	-138015.773	-72082.228	-15.894	42.357510
599-62	599-74	90-02-40	127-51-15	11.374	-6.980	0	8.981	0	-138022.753	-72073.247	-8.981	62.687380
合計	測角数 = 5	540-00-00		29.482	0.000	0	0.000	0			倍面積	76.615674
											面積	38.3078370
											地積	38.30

<< 高丘葵土地区画整理事業 >>

※ ※ 面積計算 (倍横距法) ※ ※

地番 器械点	番 : 599BL-3 視準点	内角	方向角	距離	緯距	経距	X座標	Y座標	倍横距	倍面積
599-62	599-74	90-02-40	127-51-15	11.374	-6.980	8.981	-138022.753	-72073.247	8.981	-62.687380
599-74	599-9	89-13-17	37-04-32	0.780	0.622	0.470	-138022.131	-72072.777	18.432	11.464704
599-9	599-10	180-48-28	37-53-00	34.873	27.524	21.414	-137994.607	-72051.363	40.316	1109.657584
599-10	599-55	89-59-15	307-52-15	0.729	0.448	-0.576	-137994.159	-72051.939	61.154	27.396992
599-55	599-53	270-01-19	37-53-34	11.361	8.965	6.978	-137985.194	-72044.961	67.556	605.639540
599-53	599-52	90-24-11	308-17-45	10.690	6.625	-8.390	-137978.569	-72053.351	66.144	438.204000
599-52	599-75	89-29-39	217-47-24	14.136	-11.171	-8.662	-137989.740	-72062.013	49.092	-548.406732
599-75	599-76	180-10-50	217-58-14	10.943	-8.627	-6.733	-137998.367	-72068.746	33.697	-290.704019
599-76	599-60	179-44-10	217-42-24	10.628	-8.408	-6.500	-138006.775	-72075.246	20.464	-172.061312
599-60	599-62	180-06-11	217-48-35	11.389	-8.998	-6.982	-138015.773	-72082.228	6.982	-62.824036
									倍面積	1055.679341
									面積	527.83

<< H.7.3 高丘・葵 地区 >>

* * 面積計算 (倍横距法) *					* * ワーク名: 599BL-5					
器械点	視準点	夾角	方向角	距離	緯距	経距	X座標	Y座標	倍横距	倍面積
599-63	599-66		218-02-06				-138035.756	-72097.855		
599-66	599-73	89-51-28	127-53-34	14.067	-8.640	11.101	-138044.396	-72086.754	11.101	-95.912640
599-73	599-39	90-00-00	37-53-34	26.155	20.641	16.064	-138023.755	-72070.690	38.266	789.848506
599-39	599-9	89-59-32	307-53-06	2.645	1.624	-2.087	-138022.131	-72072.777	52.243	84.842632
599-9	599-74	89-11-26	217-04-32	0.780	-0.622	-0.470	-138022.753	-72073.247	49.686	-30.904692
599-74	599-62	270-46-43	307-51-15	11.374	6.980	-8.981	-138015.773	-72082.228	40.235	280.840300
599-62	599-63	89-57-20	217-48-35	1.062	-0.839	-0.651	-138016.612	-72082.879	30.603	-25.675917
599-63	599-66	180-13-31	218-02-06	24.306	-19.144	-14.976	-138035.756	-72097.855	14.976	-286.700544
									倍面積	716.337645
									面積	358.1688225

<< H.7.3 高丘・葵 地区 >>

* * 面積計算 (倍横距法) *					* * ワーク名: 599BL-6					
器械点	視準点	夾角	方向角	距離	緯距	経距	X座標	Y座標	倍横距	倍面積
599-39	599-72		217-53-34				-138045.588	-72087.681		
599-72	599-71	90-00-00	127-53-34	14.442	-8.870	11.397	-138054.458	-72076.284	11.397	-101.091390
599-71	599-38	90-00-00	37-53-34	27.668	21.834	16.993	-138032.624	-72059.291	39.787	868.709358
599-38	599-39	89-59-32	307-53-06	14.442	8.869	-11.399	-138023.755	-72070.690	45.381	402.484089
599-39	599-72	90-00-28	217-53-34	27.666	-21.833	-16.991	-138045.588	-72087.681	16.991	-370.964503
									倍面積	799.137554
									面積	399.568777

<< H.7.3 高丘・葵 地区 >>

* * 面積計算 (倍横距法) *					* * ワーク名: 599BL-7					
器械点	視準点	夾角	方向角	距離	緯距	経距	X座標	Y座標	倍横距	倍面積
599-38	599-71		217-53-34				-138054.458	-72076.284		
599-71	599-7	90-00-00	127-53-34	10.310	-6.332	8.136	-138060.790	-72068.148	8.136	-51.517152
599-7	599-8	90-00-00	37-53-34	27.669	21.835	16.994	-138038.955	-72051.154	33.266	726.363110
599-8	599-38	89-59-32	307-53-06	10.310	6.331	-8.137	-138032.624	-72059.291	42.123	266.680713
599-38	599-71	90-00-28	217-53-34	27.668	-21.834	-16.993	-138054.458	-72076.284	16.993	-371.025162
									倍面積	570.501509
									面積	285.2507545

<< H.7.3 高丘・葵 地区 >>

* * 面積計算 (倍横距法) *					ワーク名: 599BL-8					
器械点	視準点	夾角	方向角	距離	緯距	経距	X座標	Y座標	倍横距	倍面積
599-69	599-35		217-52-52				-138074.618	-72109.060		
599-35	599-36	90-01-41	127-54-33	8.546	-5.251	6.743	-138079.869	-72102.317	6.743	-35.407493
599-36	599-70	90-00-00	37-54-33	20.000	15.780	12.288	-138064.089	-72090.029	25.774	406.713720
599-70	599-37	270-00-00	127-54-33	15.265	-9.379	12.044	-138073.468	-72077.985	50.106	-469.944174
599-37	599-7	89-53-53	37-48-26	16.047	12.678	9.837	-138060.790	-72068.148	71.987	912.651186
599-7	599-72	90-05-08	307-53-34	24.752	15.202	-19.533	-138045.588	-72087.681	62.291	946.947782
599-72	599-73	270-00-00	37-53-34	1.510	1.192	0.927	-138044.396	-72086.754	43.685	52.072520
599-73	599-66	90-00-00	307-53-34	14.067	8.640	-11.101	-138035.756	-72097.855	33.511	289.535040
599-66	599-67	90-08-32	218-02-06	1.526	-1.202	-0.940	-138036.958	-72098.795	21.470	-25.806940
599-67	599-68	179-46-56	217-49-02	12.014	-9.491	-7.366	-138046.449	-72106.161	13.164	-124.939524
599-68	599-69	90-07-57	127-56-59	15.009	-9.230	11.835	-138055.679	-72094.326	17.633	-162.752590
599-69	599-35	269-55-53	217-52-52	23.995	-18.939	-14.734	-138074.618	-72109.060	14.734	-279.047226
									倍面積	1510.022301
									面積	755.0111505

<< H.7.3 高丘・葵 地区 >>

* * 面積計算 (倍横距法) *					* * ワーク名: 599BL-9					
器械点	視準点	夾角	方向角	距離	緯距	経距	X座標	Y座標	倍横距	倍面積
599-70	599-36		217-54-33				-138079.869	-72102.317		
599-36	599-5	90-00-00	127-54-33	8.208	-5.043	6.476	-138084.912	-72095.841	6.476	-32.658468
599-5	599-6	135-00-38	82-55-11	10.011	1.234	9.935	-138083.678	-72085.906	22.887	28.242558
599-6	599-37	134-53-15	37-48-26	12.922	10.210	7.921	-138073.468	-72077.985	40.743	415.986030
599-37	599-70	90-06-07	307-54-33	15.265	9.379	-12.044	-138064.089	-72090.029	36.620	343.458980
599-70	599-36	90-00-00	217-54-33	20.000	-15.780	-12.288	-138079.869	-72102.317	12.288	-193.904640
									倍面積	561.124460
									面積	280.562230

<< H.7.3 高丘・葵 地区 >>

* * 面積計算 (倍横距法) *					* * ワーク名: 599BL-10					
器械点	視準点	夾角	方向角	距離	緯距	経距	X座標	Y座標	倍横距	倍面積
599-68	599-34		217-49-02				-138065.413	-72120.881		
599-34	599-35	90-05-31	127-54-33	14.982	-9.205	11.821	-138074.618	-72109.060	11.821	-108.812305
599-35	599-69	89-58-19	37-52-52	23.995	18.939	14.734	-138055.679	-72094.326	38.376	726.803064
599-69	599-68	90-04-07	307-56-59	15.009	9.230	-11.835	-138046.449	-72106.161	41.275	380.968250
599-68	599-34	89-52-03	217-49-02	24.006	-18.964	-14.720	-138065.413	-72120.881	14.720	-279.150080
									倍面積	719.808929
									面積	359.9044645

<< 高丘葵土地区画整理事業 >>

※ ※ 面積計算 (倍横距法) ※ ※

地 器械点	番 視準点	599BL-11-1 内角	方向角	距離	緯距	経距	X座標	Y座標	倍横距	倍面積
599-32	599-3	89-59-08	127-51-44	10.129	-6.217	7.996	-138052.947	-72138.127	7.996	-49.710556
599-3	599-4	177-08-58	125-00-42	15.056	-8.638	12.331	-138061.585	-72125.796	28.324	-244.661450
599-4	599-34	182-53-51	127-54-33	6.230	-3.828	4.915	-138065.413	-72120.881	45.570	-174.435874
599-34	599-67	89-54-29	37-49-02	36.020	28.455	22.086	-138036.958	-72098.795	72.571	2065.005156
599-67	599-65	180-13-04	38-02-06	10.445	8.227	6.436	-138028.731	-72092.359	101.093	831.702707
599-65	599-47	89-39-24	307-41-30	18.694	11.430	-14.793	-138017.301	-72107.152	92.736	1059.941095
599-47	599-18	90-10-06	217-51-36	17.162	-13.550	-10.533	-138030.851	-72117.685	67.410	-913.392795
599-18	599-49	270-03-40	307-55-16	12.698	7.804	-10.017	-138023.047	-72127.702	46.860	365.689965
599-49	599-32	89-57-20	217-52-36	30.004	-23.683	-18.421	-138046.730	-72146.123	18.421	-436.281197
									倍面積	2503.857050
									面積	1251.92

<< H.7.3 高丘・葵 地区 >>

* * 面積計算 (倍横距法) *					* * ワーク名: 599BL-11-2					
器械点	視準点	夾角	方向角	距離	緯距	経距	X座標	Y座標	倍横距	倍面積
599-49	599-32		217-52-36				-138046.730	-72146.123		
599-32	599-33	89-59-08	127-51-44	4.386	-2.693	3.463	-138049.423	-72142.660	3.463	-9.325859
599-33	599-48	90-03-32	37-55-16	30.000	23.666	18.437	-138025.757	-72124.223	25.363	600.240758
599-48	599-49	90-00-00	307-55-16	4.410	2.710	-3.479	-138023.047	-72127.702	40.321	109.269910
599-49	599-32	89-57-20	217-52-36	30.004	-23.683	-18.421	-138046.730	-72146.123	18.421	-436.264543
									倍面積	263.920266
									面積	131.960133

<< H.7.3 高丘・葵 地区 >>

* * 面積計算 (倍横距法) *					* * ワーク名: 599BL-12					
器械点	視準点	夾角	方向角	距離	緯距	経距	X座標	Y座標	倍横距	倍面積
599-50	599-31		217-52-28				-138038.866	-72156.239		
599-31	599-32	89-59-16	127-51-44	12.813	-7.864	10.116	-138046.730	-72146.123	10.116	-79.552224
599-32	599-49	90-00-52	37-52-36	30.004	23.683	18.421	-138023.047	-72127.702	38.653	915.418999
599-49	599-50	90-02-40	307-55-16	12.815	7.875	-10.109	-138015.172	-72137.811	46.965	369.849375
599-50	599-31	89-57-12	217-52-28	30.017	-23.694	-18.428	-138038.866	-72156.239	18.428	-436.633032
									倍面積	769.083118
									面積	384.541559

<< H.7.3 高丘・葵 地区 >>

* * 面積計算 (倍横距法) *					* * ワーク名: 599BL-13					
器械点	視準点	夾角	方向角	距離	緯距	経距	X座標	Y座標	倍横距	倍面積
599-20	599-1		217-52-54				-138025.215	-72170.329		
599-1	599-2	135-07-16	173-00-10	3.004	-2.982	0.366	-138028.197	-72169.963	0.366	-1.091412
599-2	599-31	134-51-34	127-51-44	17.383	-10.669	13.724	-138038.866	-72156.239	14.456	-154.231064
599-31	599-50	90-00-44	37-52-28	30.017	23.694	18.428	-138015.172	-72137.811	46.608	1104.329952
599-50	599-19	90-02-48	307-55-16	15.949	9.802	-12.581	-138005.370	-72150.392	52.455	514.163910
599-19	599-20	134-51-38	262-46-54	5.030	-0.632	-4.990	-138006.002	-72155.382	34.884	-22.046688
599-20	599-1	135-06-00	217-52-54	24.342	-19.213	-14.947	-138025.215	-72170.329	14.947	-287.176711
									倍面積	1153.947987
									面積	576.9739935

<< H.7.3 高丘・葵 地区 >>

* * 面積計算 (倍横距法) *					* * ワーク名: 599BL-14					
器械点	視準点	夾角	方向角	距離	緯距	経距	X座標	Y座標	倍横距	倍面積
599-46	599-47		217-51-36				-138017.301	-72107.152		
599-47	599-65	89-49-54	127-41-30	18.694	-11.430	14.793	-138028.731	-72092.359	14.793	-169.083990
599-65	599-64	90-20-36	38-02-06	5.749	4.528	3.542	-138024.203	-72088.817	33.128	150.003584
599-64	599-46	89-49-30	307-51-36	18.711	11.484	-14.773	-138012.719	-72103.590	21.897	251.465148
599-46	599-47	90-00-00	217-51-36	5.804	-4.582	-3.562	-138017.301	-72107.152	3.562	-16.321084
									倍面積	216.063658
									面積	108.031829

<< H.7.3 高丘・葵 地区 >>

* * 面積計算 (倍横距法) *					* * ワーク名: 599BL-15					
器械点	視準点	夾角	方向角	距離	緯距	経距	X座標	Y座標	倍横距	倍面積
599-17	599-46		217-51-36				-138012.719	-72103.590		
599-46	599-64	90-00-00	127-51-36	18.711	-11.484	14.773	-138024.203	-72088.817	14.773	-169.653132
599-64	599-63	90-10-30	38-02-06	9.637	7.591	5.938	-138016.612	-72082.879	35.484	269.359044
599-63	599-17	89-49-32	307-51-38	18.741	11.502	-14.796	-138005.110	-72097.675	26.626	306.252252
599-17	599-46	89-59-58	217-51-36	9.637	-7.609	-5.915	-138012.719	-72103.590	5.915	-45.007235
									倍面積	360.950929
									面積	180.4754645

<< H.7.3 高丘・葵 地区 >>

* * 面積計算 (倍横距法) *					* * ワーク名: 599BL-16					
器械点	視準点	夾角	方向角	距離	緯距	経距	X座標	Y座標	倍横距	倍面積
599-16	599-17		217-57-31				-138005.110	-72097.675		
599-17	599-63	89-54-07	127-51-38	18.741	-11.502	14.796	-138016.612	-72082.879	14.796	-170.183592
599-63	599-60	89-56-57	37-48-35	12.451	9.837	7.633	-138006.775	-72075.246	37.225	366.182325
599-60	599-16	90-03-29	307-52-04	18.708	11.484	-14.769	-137995.291	-72090.015	30.089	345.542076
599-16	599-17	90-05-27	217-57-31	12.453	-9.819	-7.660	-138005.110	-72097.675	7.660	-75.213540
									倍面積	466.327269
									面積	233.1636345

<< 高丘葵土地区画整理事業 >>

※ ※ 面積計算 (倍横距法) ※ ※

地番	器械点	視準点	内角	方向角	距離	緯距	経距	X座標	Y座標	倍横距	倍面積
599-44	599-16	599-16	90-00-47	217-50-50	10.617	-8.383	-6.514	-137995.291	-72090.015	-6.514	54.606862
599-16	599-60	599-60	90-01-14	127-52-04	18.708	-11.484	14.769	-138006.775	-72075.246	1.741	-19.993644
599-60	599-76	599-76	89-50-20	37-42-24	10.628	8.408	6.500	-137998.367	-72068.746	23.010	193.468080
599-76	599-44	599-44	90-07-39	307-50-03	18.682	11.459	-14.755	-137986.908	-72083.501	14.755	169.077545
										倍面積	397.158843
										面積	198.57

※ ※ 面積計算 (倍横距法) ※ ※

地番 器械点	番 ; 599BL-19 視準点	内角	方向角	距離	緯距	経距	X座標	Y座標	倍横距	倍面積
599-44	599-76	89-59-13	127-50-03	18.682	-11.459	14.755	-137998.367	-72068.746	14.755	-169.077545
599-76	599-75	90-08-11	37-58-14	10.943	8.627	6.733	-137989.740	-72062.013	36.243	312.668361
599-75	599-43	89-50-22	307-48-36	18.706	11.468	-14.779	-137978.272	-72076.792	28.197	323.363196
599-43	599-44	90-02-14	217-50-50	10.936	-8.636	-6.709	-137986.908	-72083.501	6.709	-57.938924
									倍面積	409.015088
									面積	204.50

<< 高丘葵土地区画整理事業 >>

※ ※ 面積計算 (倍横距法) ※ ※

地番	器械点	視準点	内角	方向角	距離	緯距	経距	X座標	Y座標	倍横距	倍面積
599-43	599-75	599-75	89-57-46	127-48-36	18.706	-11.468	14.779	-137989.740	-72062.013	14.779	-169.485572
599-75	599-52	599-52	89-58-48	37-47-24	14.136	11.171	8.662	-137978.569	-72053.351	38.220	426.955620
599-52	599-42	599-42	90-11-53	307-59-17	18.692	11.505	-14.732	-137967.064	-72068.083	32.150	369.885750
599-42	599-43	599-43	89-51-33	217-50-50	14.194	-11.208	-8.709	-137978.272	-72076.792	8.709	-97.610472
										倍面積	529.745326
										面積	264.87

<< H.7.3 高丘・葵 地区 >>

* * 面積計算 (倍横距法) *					ワーク名: 599BL-21					
器械点	視準点	夾角	方向角	距離	緯距	経距	X座標	Y座標	倍横距	倍面積
599-15	599-42		217-50-50				-137967.064	-72068.083		
599-42	599-51	90-08-27	127-59-17	10.391	-6.396	8.189	-137973.460	-72059.894	8.189	-52.376844
599-51	599-13	89-45-14	37-44-31	18.094	14.309	11.076	-137959.151	-72048.818	27.454	392.839286
599-13	599-14	90-15-16	307-59-47	6.826	4.202	-5.379	-137954.949	-72054.197	33.151	139.300502
599-14	599-15	134-43-36	262-43-23	5.005	-0.634	-4.965	-137955.583	-72059.162	22.807	-14.459638
599-15	599-42	135-07-27	217-50-50	14.540	-11.481	-8.921	-137967.064	-72068.083	8.921	-102.422001
									倍面積	362.881305
									面積	181.4406525