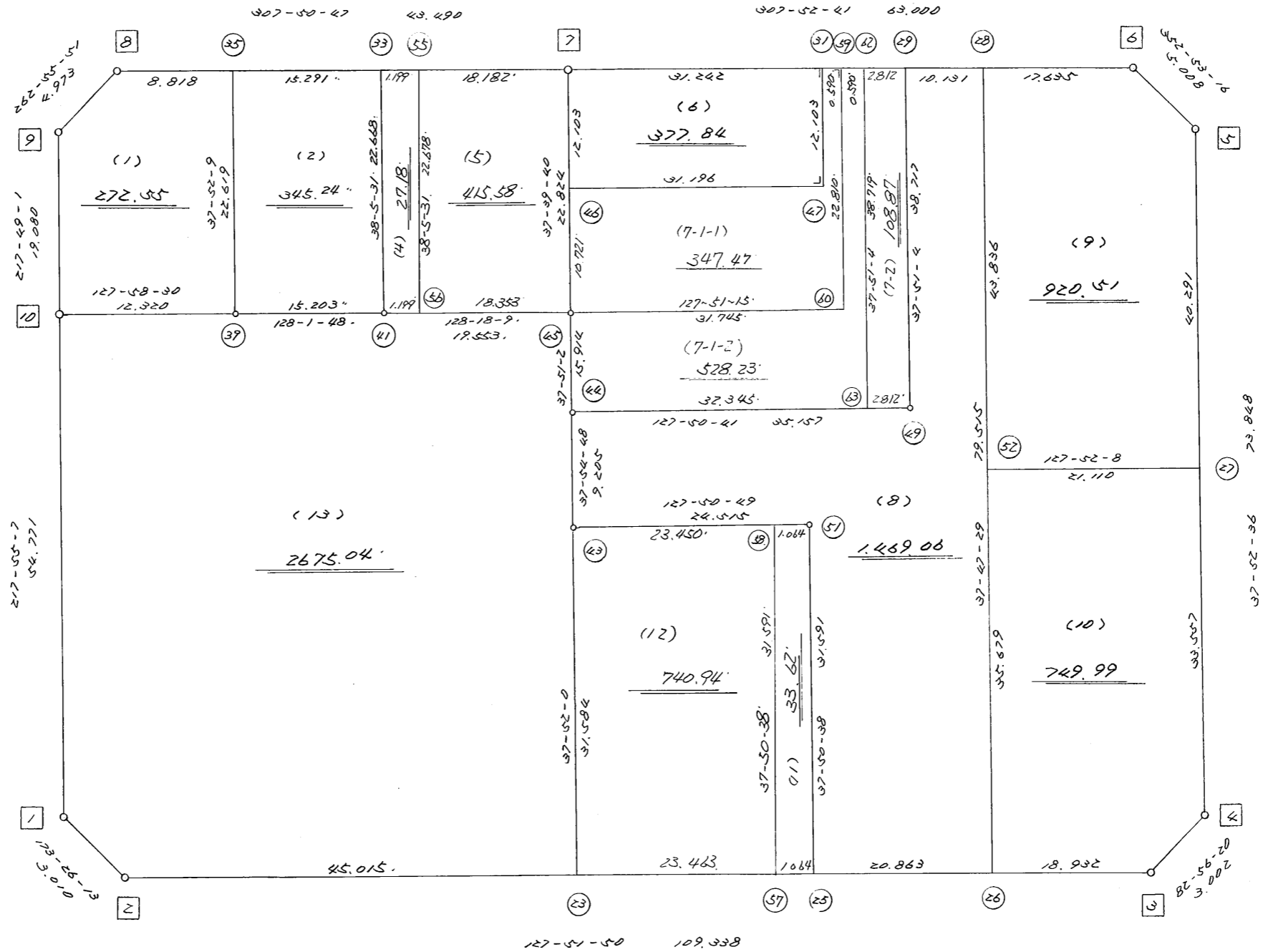


略 図

街区面積 = $\frac{9,014.14}{m^2}$
 画地面積 = $\frac{9,014.14}{m^2}$
 差 積 = $\frac{1,114.04}{m^2}$



高丘東4-106

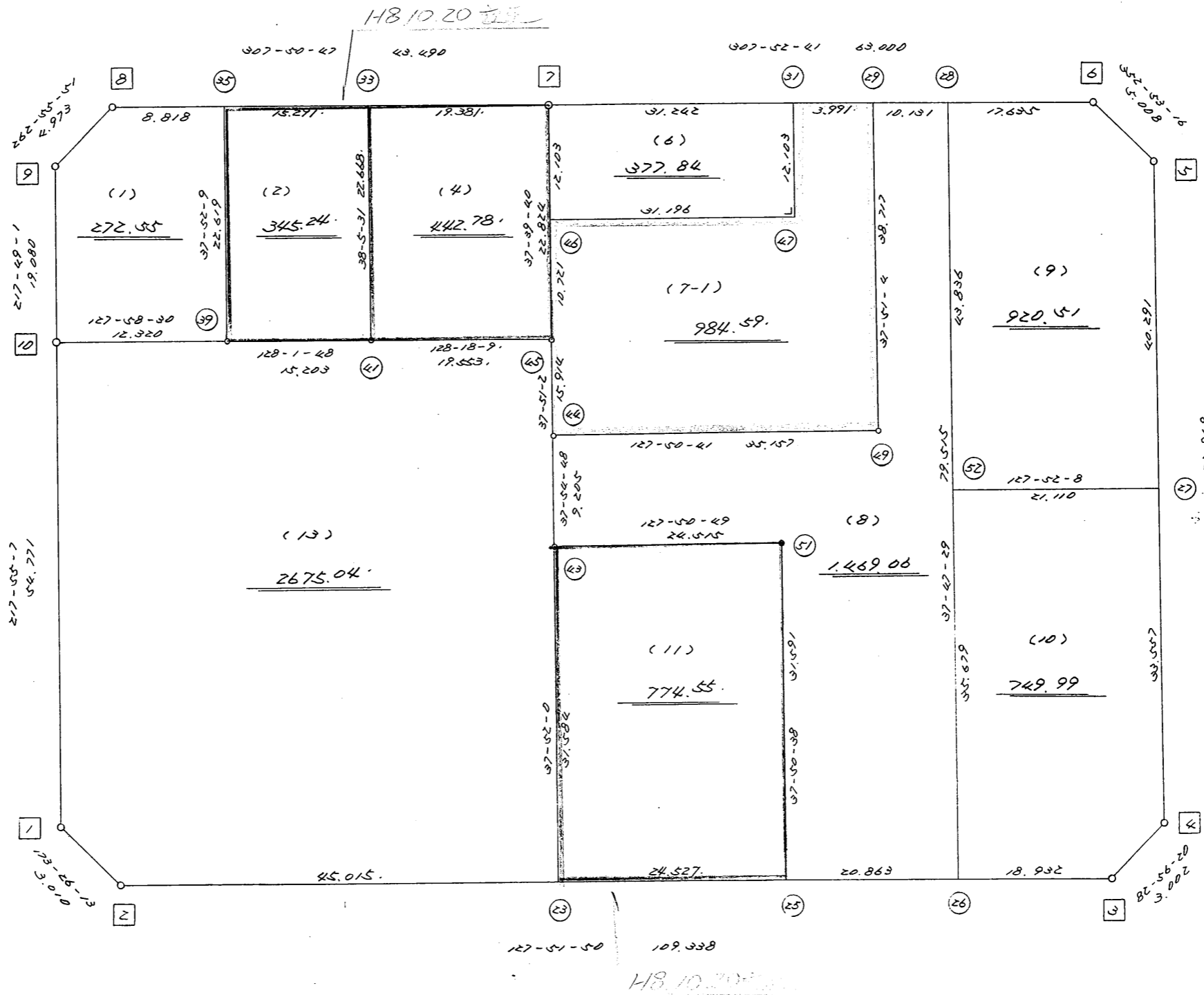
街区点番号 1 ~ 10

筆界点番号 21 ~ 63

画地番号 (1) ~ (15)

略 図

街区面積 = $\frac{9,012.48}{m^2}$
 画地面積 = $\frac{9,012.15}{m^2}$
 差 積 = $\frac{33.33}{m^2}$

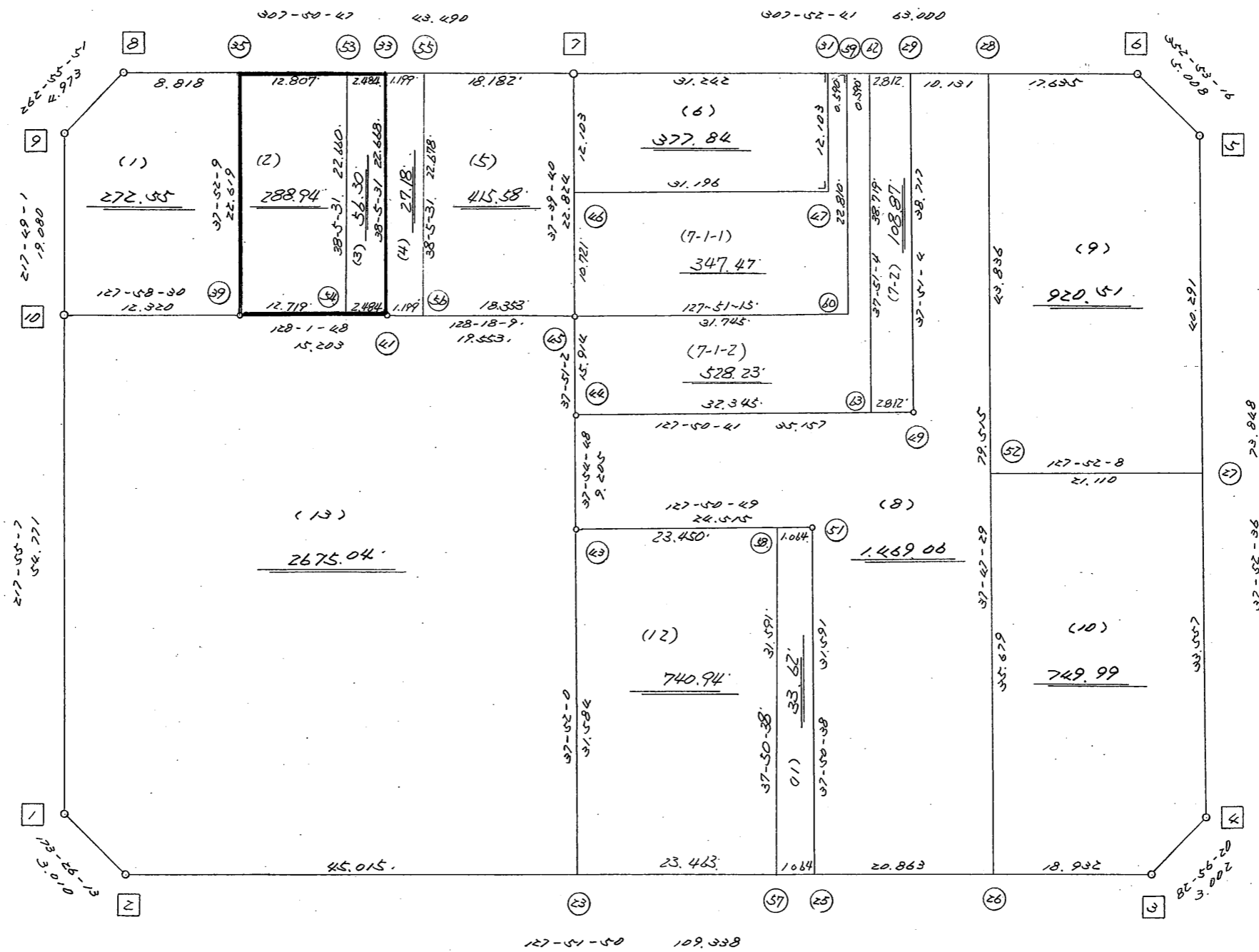


街区点番号 1 ~ 10 筆界点番号 21 ~ 52 画地番号 (/) ~ (/)

不 動 産 登 記 簿 簿 籍 簿 簿 籍 簿 簿 籍 簿

略 図

街区面積 = 9,114.141 m²
 画地面積 = 9,414.141
 差 積 = 1,114.041



H9.12.1 変更

街区点番号 1 ~ 10 筆界点番号 21 ~ 63 画地番号 (1) ~ (13)

不二綜合コンサルタント株式会社

<< H.7.3 高丘・葵 地区 >>

* * 面積計算 (倍横距法) *				* * ワーク名: 597BL						
器械点	視準点	夾角	方向角	距離	緯距	経距	X座標	Y座標	倍横距	倍面積
597-10	597-1		217-55-07				-137951.807	-72264.704		
597-1	597-2	135-31-06	173-26-13	3.010	-2.990	0.344	-137954.797	-72264.360	0.344	-1.028560
597-2	597-3	134-25-37	127-51-50	109.338	-67.110	86.319	-138021.907	-72178.041	87.007	-5839.039770
597-3	597-4	135-04-30	82-56-20	3.002	0.369	2.979	-138021.538	-72175.062	176.305	65.056545
597-4	597-5	134-56-16	37-52-36	73.848	58.291	45.340	-137963.247	-72129.722	224.624	13093.557584
597-5	597-6	135-00-40	352-53-16	5.008	4.969	-0.620	-137958.278	-72130.342	269.344	1338.370336
597-6	597-7	134-59-25	307-52-41	63.000	38.681	-49.727	-137919.597	-72180.069	218.997	8471.022957
597-7	597-8	179-58-06	307-50-47	43.490	26.683	-34.342	-137892.914	-72214.411	134.928	3600.283824
597-8	597-9	135-05-04	262-55-51	4.973	-0.612	-4.935	-137893.526	-72219.346	95.651	-58.538412
597-9	597-10	134-53-10	217-49-01	19.080	-15.073	-11.699	-137908.599	-72231.045	79.017	-1191.023241
597-10	597-1	180-06-06	217-55-07	54.771	-43.208	-33.659	-137951.807	-72264.704	33.659	-1454.338072
									倍面積	18024.323191
									面積	9012.1615955

<< H.7.3 高丘・葵 地区 >>

* * 面積計算 (倍横距法) * *					ワーク名: 597BL-1					
器械点	視準点	夾角	方向角	距離	緯距	経距	X座標	Y座標	倍横距	倍面積
597-9	597-10		217-49-01				-137908.599	-72231.045		
597-10	597-39	90-09-29	127-58-30	12.320	-7.581	9.712	-137916.180	-72221.333	9.712	-73.626672
597-39	597-35	89-53-39	37-52-09	22.619	17.856	13.885	-137898.324	-72207.448	33.309	594.765504
597-35	597-8	89-58-38	307-50-47	8.818	5.410	-6.963	-137892.914	-72214.411	40.231	217.649710
597-8	597-9	135-05-04	262-55-51	4.973	-0.612	-4.935	-137893.526	-72219.346	28.333	-17.339796
597-9	597-10	134-53-10	217-49-01	19.080	-15.073	-11.699	-137908.599	-72231.045	11.699	-176.339027
									倍面積	545.109719
									面積	272.5548595

<< H.7.3 高丘・葵 地区 >>

* * 面積計算 (倍横距法) * *					ワーク名: 597BL-2					
器械点	視準点	夾角	方向角	距離	緯距	経距	X座標	Y座標	倍横距	倍面積
597-35	597-39		217-52-09				-137916.180	-72221.333		
597-39	597-40	90-09-39	128-01-48	12.768	-7.866	10.057	-137924.046	-72211.276	10.057	-79.108362
597-40	597-34	89-48-59	37-50-47	22.660	17.894	13.903	-137906.152	-72197.373	34.017	608.700198
597-34	597-35	90-00-00	307-50-47	12.759	7.828	-10.075	-137898.324	-72207.448	37.845	296.250660
597-35	597-39	90-01-22	217-52-09	22.619	-17.856	-13.885	-137916.180	-72221.333	13.885	-247.930560
									倍面積	577.911936
									面積	288.955968

座標面積計算書 (倍横距法)

334 [街区名 : 597]
 [地番 : 597 (2)]

点名	点名	内角	方向角	辺長	d x	*	d y	*	X	Y	DMD	2 A
597-33	597-35		307-50-47						-137898.324	-72207.448		
597-35	597-39	90-01-22	217-52-09	22.619	-17.856	0	-13.885	0	-137916.180	-72221.333	-13.885	247.930560
597-39	597-41	90-09-39	128-01-48	15.203	-9.366	0	11.975	0	-137925.546	-72209.358	-15.795	147.935970
597-41	597-33	90-03-43	38-05-31	22.668	17.840	0	13.984	1	-137907.706	-72195.373	10.165	181.343600
597-33	597-35	89-45-16	307-50-47	15.291	9.382	0	-12.075	0	-137898.324	-72207.448	12.075	113.287650
合計	測角数 = 4	360-00-00		75.781	0.000	0	-0.001	1			倍面積	690.497780
											面積	345.2488900
											地積	345.24

座標面積計算書 (倍横距法)

317 [街区名 : 597]
 [地番 : 597 (2)]

点名	点名	内角	方向角	辺長	dx	*	dy	*	X	Y	DMD	2A
597-53	597-35		307-50-47						-137898.324	-72207.448		
597-35	597-39	90-01-22	217-52-09	22.619	-17.856	0	-13.885	0	-137916.180	-72221.333	-13.885	247.930560
597-39	597-54	90-09-39	128-01-48	12.719	-7.836	0	10.019	-1	-137924.016	-72211.315	-17.752	139.104672
597-54	597-53	90-03-43	38-05-31	22.660	17.834	0	13.980	0	-137906.182	-72197.335	6.246	111.391164
597-53	597-35	89-45-16	307-50-47	12.807	7.858	0	-10.113	0	-137898.324	-72207.448	10.113	79.467954
合計	測角数 = 4	360-00-00		70.805	0.000	0	0.001	-1			倍面積	577.894350
											面積	288.9471750
											地積	288.94 ✓

317 [街区名 : 597]
 [地番 : 597 (3)]

点名	点名	内角	方向角	辺長	dx	*	dy	*	X	Y	DMD	2A
597-54	597-41		128-01-48						-137925.546	-72209.358		
597-41	597-33	90-03-43	38-05-31	22.668	17.840	0	13.984	1	-137907.706	-72195.373	13.985	249.492400
597-33	597-53	89-45-16	307-50-47	2.484	1.524	0	-1.962	0	-137906.182	-72197.335	26.008	39.636192
597-53	597-54	90-14-44	218-05-31	22.660	-17.834	0	-13.980	0	-137924.016	-72211.315	10.066	-179.517044
597-54	597-41	89-56-17	128-01-48	2.484	-1.530	0	1.957	0	-137925.546	-72209.358	-1.957	2.994210
合計	測角数 = 4	360-00-00		50.296	0.000	0	-0.001	1			倍面積	112.605758
											面積	56.3028790
											地積	56.30 ✓

※ ※ 面積計算 (倍横距法) ※ ※

地番 器械点	番 : 597BL-2 視準点	内角	方向角	距離	緯距	経距	X座標	Y座標	倍横距	倍面積
597-39	597-41	90-09-39	128-01-48	15.203	-9.366	11.975	-137925.546	-72209.358	11.975	-112.157850
597-41	597-33	90-03-43	38-05-31	22.668	17.840	13.985	-137907.706	-72195.373	37.935	676.761409
597-33	597-35	89-45-16	307-50-47	15.291	9.382	-12.075	-137898.324	-72207.448	39.845	373.806837
597-35	597-39	90-01-22	217-52-09	22.619	-17.856	-13.885	-137916.180	-72221.333	13.885	-247.929300
									倍面積	690.481096
									面積	345.24

座標面積計算書 (倍横距法)

317 [街区名 : 597]
 [地番 : 597 (4)]

点名	点名	内角	方向角	辺長	dx	*	dy	*	X	Y	DMD	2A
597-55	597-33		307-50-47						-137907.706	-72195.373		
597-33	597-41	90-14-44	218-05-31	22.668	-17.840	0	-13.984	-1	-137925.546	-72209.358	-13.985	249.492400
597-41	597-56	90-12-38	128-18-09	1.199	-0.743	0	0.941	0	-137926.289	-72208.417	-27.029	20.082547
597-56	597-55	89-47-22	38-05-31	22.678	17.848	-1	13.991	0	-137908.442	-72194.426	-12.097	-215.895159
597-55	597-33	89-45-16	307-50-47	1.199	0.736	0	-0.947	0	-137907.706	-72195.373	0.947	0.696992
合計	測角数 = 4	360-00-00		47.744	0.001	-1	0.001	-1			倍面積	54.376780
											面積	27.1883900
											地積	27.18

317 [街区名 : 597]
 [地番 : 597 (5)]

点名	点名	内角	方向角	辺長	dx	*	dy	*	X	Y	DMD	2A
597-56	597-45		128-18-09						-137937.665	-72194.014		
597-45	597-7	89-21-31	37-39-40	22.824	18.068	0	13.945	0	-137919.597	-72180.069	13.945	251.958260
597-7	597-55	90-11-07	307-50-47	18.182	11.156	-1	-14.358	1	-137908.442	-72194.426	13.533	150.960615
597-55	597-56	90-14-44	218-05-31	22.678	-17.848	1	-13.991	0	-137926.289	-72208.417	-14.815	264.403305
597-56	597-45	90-12-38	128-18-09	18.353	-11.375	-1	14.403	0	-137937.665	-72194.014	-14.403	163.848528
合計	測角数 = 4	360-00-00		82.037	0.001	-1	-0.001	1			倍面積	831.170708
											面積	415.5853540
											地積	415.58

※ ※ 面積計算 (倍横距法) ※ ※

地番	器械点	視準点	内角	方向角	距離	緯距	経距	X座標	Y座標	倍横距	倍面積
597-41	597-45	90-12-38	128-18-09	19.553	-12.119	15.344	-137937.665	-72194.014	15.344	-185.953936	
597-45	597-7	89-21-31	37-39-40	22.824	18.068	13.945	-137919.597	-72180.069	44.633	806.429044	
597-7	597-33	90-11-07	307-50-47	19.381	11.891	-15.304	-137907.706	-72195.373	43.274	514.576304	
597-33	597-41	90-14-44	218-05-31	22.668	-17.840	-13.985	-137925.546	-72209.358	13.985	-249.487422	
										倍面積	885.563990
										面積	442.78

<< H.7.3 高丘・葵 地区 >>

* * 面積計算 (倍横距法) * *					ワーク名: 597BL-5					
器械点	視準点	夾角	方向角	距離	緯距	経距	X座標	Y座標	倍横距	倍面積
597-32	597-42		217-50-47				-137926.320	-72208.378		
597-42	597-45	90-27-22	128-18-09	18.304	-11.345	14.364	-137937.665	-72194.014	14.364	-162.959580
597-45	597-7	89-21-31	37-39-40	22.824	18.068	13.945	-137919.597	-72180.069	42.673	771.015764
597-7	597-32	90-11-07	307-50-47	18.230	11.185	-14.396	-137908.412	-72194.465	42.222	472.253070
597-32	597-42	90-00-00	217-50-47	22.678	-17.908	-13.913	-137926.320	-72208.378	13.913	-249.154004
									倍面積	831.155250
									面積	415.577625

<< H.7.3 高丘・葵 地区 >>

* * 面積計算 (倍横距法) * *					ワーク名: 597BL-6					
器械点	視準点	夾角	方向角	距離	緯距	経距	X座標	Y座標	倍横距	倍面積
597-7	597-46		217-39-40				-137929.178	-72187.464		
597-46	597-47	90-13-01	127-52-41	31.196	-19.154	24.624	-137948.332	-72162.840	24.624	-471.648096
597-47	597-31	90-00-00	37-52-41	12.103	9.553	7.431	-137938.779	-72155.409	56.679	541.454487
597-31	597-7	90-00-00	307-52-41	31.242	19.182	-24.660	-137919.597	-72180.069	39.450	756.729900
597-7	597-46	89-46-59	217-39-40	12.103	-9.581	-7.395	-137929.178	-72187.464	7.395	-70.851495
									倍面積	755.684796
									面積	377.842398

座標面積計算書 (倍横距法)

317 [街区名 : 597]
 [地番 : 597(7-1-1)]

点名	点名	内角	方向角	辺長	dx	*	dy	*	X	Y	DMD	2A
597-31	597-47		217-52-41						-137948.332	-72162.840		
597-47	597-46	270-00-00	307-52-41	31.196	19.154	0	-24.624	0	-137929.178	-72187.464	-24.624	-471.648096
597-46	597-45	89-46-59	217-39-40	10.721	-8.487	0	-6.550	0	-137937.665	-72194.014	-55.798	473.557626
597-45	597-60	90-11-35	127-51-15	31.745	-19.480	-1	25.065	0	-137957.146	-72168.949	-37.283	726.310123
597-60	597-59	90-01-26	37-52-41	22.810	18.004	1	14.005	0	-137939.141	-72154.944	1.787	32.174935
597-59	597-31	90-00-00	307-52-41	0.590	0.362	0	-0.466	1	-137938.779	-72155.409	15.327	5.548374
597-31	597-47	90-00-00	217-52-41	12.103	-9.553	0	-7.431	0	-137948.332	-72162.840	7.431	-70.988343
合計	測角数 = 6	720-00-00		109.165	0.000	0	-0.001	1			倍面積	694.954619
											面積	347.4773095
											地積	347.47

317 [街区名 : 597]
 [地番 : 597(7-1-2)]

点名	点名	内角	方向角	辺長	dx	*	dy	*	X	Y	DMD	2A
597-60	597-45		307-51-15						-137937.665	-72194.014		
597-45	597-44	89-59-47	217-51-02	15.914	-12.566	0	-9.765	0	-137950.231	-72203.779	-9.765	122.706990
597-44	597-63	89-59-39	127-50-41	32.345	-19.844	-1	25.542	0	-137970.076	-72178.237	6.012	-119.308140
597-63	597-62	90-00-23	37-51-04	38.719	30.573	0	23.758	1	-137939.503	-72154.478	55.313	1691.084349
597-62	597-59	90-01-37	307-52-41	0.590	0.362	0	-0.466	0	-137939.141	-72154.944	78.606	28.455372
597-59	597-60	90-00-00	217-52-41	22.810	-18.004	-1	-14.005	0	-137957.146	-72168.949	64.135	-1154.750675
597-60	597-45	269-58-34	307-51-15	31.745	19.480	1	-25.065	0	-137937.665	-72194.014	25.065	488.291265
合計	測角数 = 6	720-00-00		142.123	0.001	-1	-0.001	1			倍面積	1056.479161
											面積	528.2395805
											地積	528.23

座標面積計算書 (倍横距法)

317 [街区名 : 597]
 [地番 : 597 (7-2)]

点名	点名	内角	方向角	辺長	d x	*	d y	*	X	Y	DMD	2 A
597-63	597-49 ✓		127-50-41						-137971.801	-72176.016		
597-49	597-29 ✓	90-00-23	37-51-04	38.717 ✓	30.571	0	23.757	0	-137941.230	-72152.259	23.757	726.275247
597-29	597-62 ✓	90-01-37	307-52-41	2.812 ✓	1.727	0	-2.220	1	-137939.503	-72154.478	45.295	78.224465
597-62	597-63 ✓	89-58-23	217-51-04	38.719 ✓	-30.573	0	-23.758	-1	-137970.076	-72178.237	19.317	-590.578641
597-63	597-49 ✓	89-59-37	127-50-41	2.812 ✓	-1.725	0	2.221	0	-137971.801	-72176.016	-2.221	3.831225
合計	測角数 = 4	360-00-00		83.060	0.000	0	0.000	0			倍面積	217.752296
											面積	108.8761480
											地積	108.87 ✓

※ ※ 面積計算 (倍横距法) ※ ※

地番 器械点	番 : 597BL-7-1 視準点	内角	方向角	距離	緯距	経距	X座標	Y座標	倍横距	倍面積
597-44	597-49	89-59-39	127-50-41	35.157	-21.570	27.763	-137971.801	-72176.016	27.763	-598.847910
597-49	597-29	90-00-23	37-51-04	38.717	30.571	23.757	-137941.230	-72152.259	79.283	2423.791434
597-29	597-31	90-01-37	307-52-41	3.991	2.451	-3.150	-137938.779	-72155.409	99.890	244.790610
597-31	597-47	90-00-00	217-52-41	12.103	-9.553	-7.431	-137948.332	-72162.840	89.309	-853.147607
597-47	597-46	270-00-00	307-52-41	31.196	19.154	-24.624	-137929.178	-72187.464	57.255	1096.655218
597-46	597-45	89-46-59	217-39-40	10.721	-8.487	-6.550	-137937.665	-72194.014	26.080	-221.347706
597-45	597-44	180-11-22	217-51-02	15.914	-12.566	-9.765	-137950.231	-72203.779	9.765	-122.706990
									倍面積	1969.187049
									面積	984.59

<< H.7.3 高丘・葵 地区 >>

* * 面積計算 (倍横距法) *					* * ワーク名: 597BL-8					
器械点	視準点	夾角	方向角	距離	緯距	経距	X座標	Y座標	倍横距	倍面積
597-51	597-25		217-50-38				-137997.481	-72209.458		
597-25	597-26	90-01-12	127-51-50	20.863	-12.806	16.470	-138010.287	-72192.988	16.470	-210.914820
597-26	597-28	89-55-39	37-47-29	79.515	62.837	48.726	-137947.450	-72144.262	81.666	5131.646442
597-28	597-29	90-05-12	307-52-41	10.131	6.220	-7.997	-137941.230	-72152.259	122.395	761.296900
597-29	597-49	89-58-23	217-51-04	38.717	-30.571	-23.757	-137971.801	-72176.016	90.641	-2770.986011
597-49	597-44	269-59-37	307-50-41	35.157	21.570	-27.763	-137950.231	-72203.779	39.121	843.839970
597-44	597-43	90-04-07	217-54-48	9.205	-7.262	-5.656	-137957.493	-72209.435	5.702	-41.407924
597-43	597-51	89-56-01	127-50-49	24.515	-15.041	19.358	-137972.534	-72190.077	19.404	-291.855564
597-51	597-25	269-59-49	217-50-38	31.591	-24.947	-19.381	-137997.481	-72209.458	19.381	-483.497807
									倍面積	2938.121186
									面積	1469.060593

<< H.7.3 高丘・葵 地区 >>

* * 面積計算 (倍横距法) *					* * ワーク名: 597BL-9					
器械点	視準点	夾角	方向角	距離	緯距	経距	X座標	Y座標	倍横距	倍面積
597-28	597-52		217-47-29				-137982.091	-72171.124		
597-52	597-27	90-04-39	127-52-08	21.110	-12.959	16.665	-137995.050	-72154.459	16.665	-215.961735
597-27	597-5	90-00-28	37-52-36	40.291	31.803	24.737	-137963.247	-72129.722	58.067	1846.704801
597-5	597-6	135-00-40	352-53-16	5.008	4.969	-0.620	-137958.278	-72130.342	82.184	408.372296
597-6	597-28	134-59-25	307-52-41	17.635	10.828	-13.920	-137947.450	-72144.262	67.644	732.449232
597-28	597-52	89-54-48	217-47-29	43.836	-34.641	-26.862	-137982.091	-72171.124	26.862	-930.526542
									倍面積	1841.038052
									面積	920.519026

<< H.7.3 高丘・葵 地区 >>

* * 面積計算 (倍横距法)				* * ワーク名: 597BL-10						
器械点	視準点	夾角	方向角	距離	緯距	経距	X座標	Y座標	倍横距	倍面積
597-52	597-26		217-47-29				-138010.287	-72192.988		
597-26	597-3	90-04-21	127-51-50	18.932	-11.620	14.947	-138021.907	-72178.041	14.947	-173.684140
597-3	597-4	135-04-30	82-56-20	3.002	0.369	2.979	-138021.538	-72175.062	32.873	12.130137
597-4	597-27	134-56-16	37-52-36	33.557	26.488	20.603	-137995.050	-72154.459	56.455	1495.380040
597-27	597-52	89-59-32	307-52-08	21.110	12.959	-16.665	-137982.091	-72171.124	60.393	782.632887
597-52	597-26	89-55-21	217-47-29	35.679	-28.196	-21.864	-138010.287	-72192.988	21.864	-616.477344
									倍面積	1499.981580
									面積	749.990790

<< H.7.3 高丘・葵 地区 >>

* * 面積計算 (倍横距法)				* * ワーク名: 597BL-11						
器械点	視準点	夾角	方向角	距離	緯距	経距	X座標	Y座標	倍横距	倍面積
597-50	597-24		217-51-50				-137996.824	-72210.303		
597-24	597-25	90-00-00	127-51-50	1.070	-0.657	0.845	-137997.481	-72209.458	0.845	-0.555165
597-25	597-51	89-58-48	37-50-38	31.591	24.947	19.381	-137972.534	-72190.077	21.071	525.658237
597-51	597-50	90-00-11	307-50-49	1.059	0.650	0.836	-137971.884	-72190.913	39.616	25.750400
597-50	597-24	90-01-01	217-51-50	31.591	-24.940	-19.390	-137996.824	-72210.303	19.390	-483.586600
									倍面積	67.266872
									面積	33.633436

座標面積計算書 (倍横距法)

317 [街区名 : 597]
 [地番 : 597(11)]

点名	点名	内角	方向角	辺長	dx	*	dy	*	X	Y	DMD	2A
597-57	597-25'		127-51-50						-137997.481	-72209.458		
597-25	597-51'	89-58-48	37-50-38	31.591'	24.947	0	19.381	0	-137972.534	-72190.077	19.381	483.497807
597-51	597-58'	90-00-11	307-50-49	1.064'	0.653	0	-0.840	0	-137971.881	-72190.917	37.922	24.763066
597-58	597-57'	89-59-49	217-50-38	31.591'	-24.947	0	-19.381	-1	-137996.828	-72210.299	17.700	-441.561900
597-57	597-25'	90-01-12	127-51-50	1.064'	-0.653	0	0.840	1	-137997.481	-72209.458	-0.841	0.549173
合計	測角数 = 4	360-00-00		65.310	0.000	0	0.000	0			倍面積	67.248146
											面積	33.6240730
											地積	33.62'

317 [街区名 : 597]
 [地番 : 597(12)]

点名	点名	内角	方向角	辺長	dx	*	dy	*	X	Y	DMD	2A
597-58	597-43'		307-50-49						-137957.493	-72209.435		
597-43	597-23'	90-01-11	217-52-00	31.584'	-24.934	0	-19.387	0	-137982.427	-72228.822	-19.387	483.395458
597-23	597-57'	89-59-50	127-51-50	23.463'	-14.401	0	18.523	0	-137996.828	-72210.299	-20.251	291.634651
597-57	597-58'	89-58-48	37-50-38	31.591'	24.947	0	19.381	1	-137971.881	-72190.917	17.654	440.414338
597-58	597-43'	90-00-11	307-50-49	23.450'	14.388	0	-18.517	-1	-137957.493	-72209.435	18.518	266.436984
合計	測角数 = 4	360-00-00		110.088	0.000	0	0.000	0			倍面積	1481.881431
											面積	740.9407155
											地積	740.94'

<< 高丘葵土地区画整理事業 >>

※ ※ 面積計算 (倍横距法) ※ ※

地番	器械点	視準点	内角	方向角	距離	緯距	経距	X座標	Y座標	倍横距	倍面積
597-23	597-25	89-59-50	127-51-50	24.527	-15.054	19.363	-137997.481	-72209.458	19.363	-291.505405	
597-25	597-51	89-58-48	37-50-38	31.591	24.947	19.381	-137972.534	-72190.077	58.108	1449.630967	
597-51	597-43	90-00-11	307-50-49	24.515	15.041	-19.358	-137957.493	-72209.435	58.132	874.360975	
597-43	597-23	90-01-11	217-52-00	31.584	-24.934	-19.387	-137982.427	-72228.822	19.387	-483.385935	
										倍面積	1549.100601
										面積	774.55

※ ※ 面積計算 (倍横距法) ※ ※

地 器械点	番 : 視準点	597BL-13 内角	方向角	距離	緯距	経距	X座標	Y座標	倍横距	倍面積
597-1	597-2	135-31-06	173-26-13	3.010	-2.990	0.344	-137954.797	-72264.360	0.344	-1.028560
597-2	597-23	134-25-37	127-51-50	45.015	-27.630	35.538	-137982.427	-72228.822	36.226	-1000.912598
597-23	597-43	90-00-10	37-52-00	31.584	24.934	19.387	-137957.493	-72209.435	91.151	2272.725778
597-43	597-44	180-02-48	37-54-48	9.205	7.262	5.656	-137950.231	-72203.779	116.194	843.800828
597-44	597-45	179-56-14	37-51-02	15.914	12.566	9.765	-137937.665	-72194.014	131.615	1653.874090
597-45	597-41	90-27-07	308-18-09	19.553	12.119	-15.344	-137925.546	-72209.358	126.036	1527.430284
597-41	597-39	179-43-39	308-01-48	15.203	9.366	-11.975	-137916.180	-72221.333	98.717	924.583422
597-39	597-10	179-56-42	307-58-30	12.320	7.581	-9.712	-137908.599	-72231.045	77.030	583.964430
597-10	597-1	89-56-37	217-55-07	54.771	-43.208	-33.659	-137951.807	-72264.704	33.659	-1454.338072
									倍面積	5350.099601
									面積	2675.04