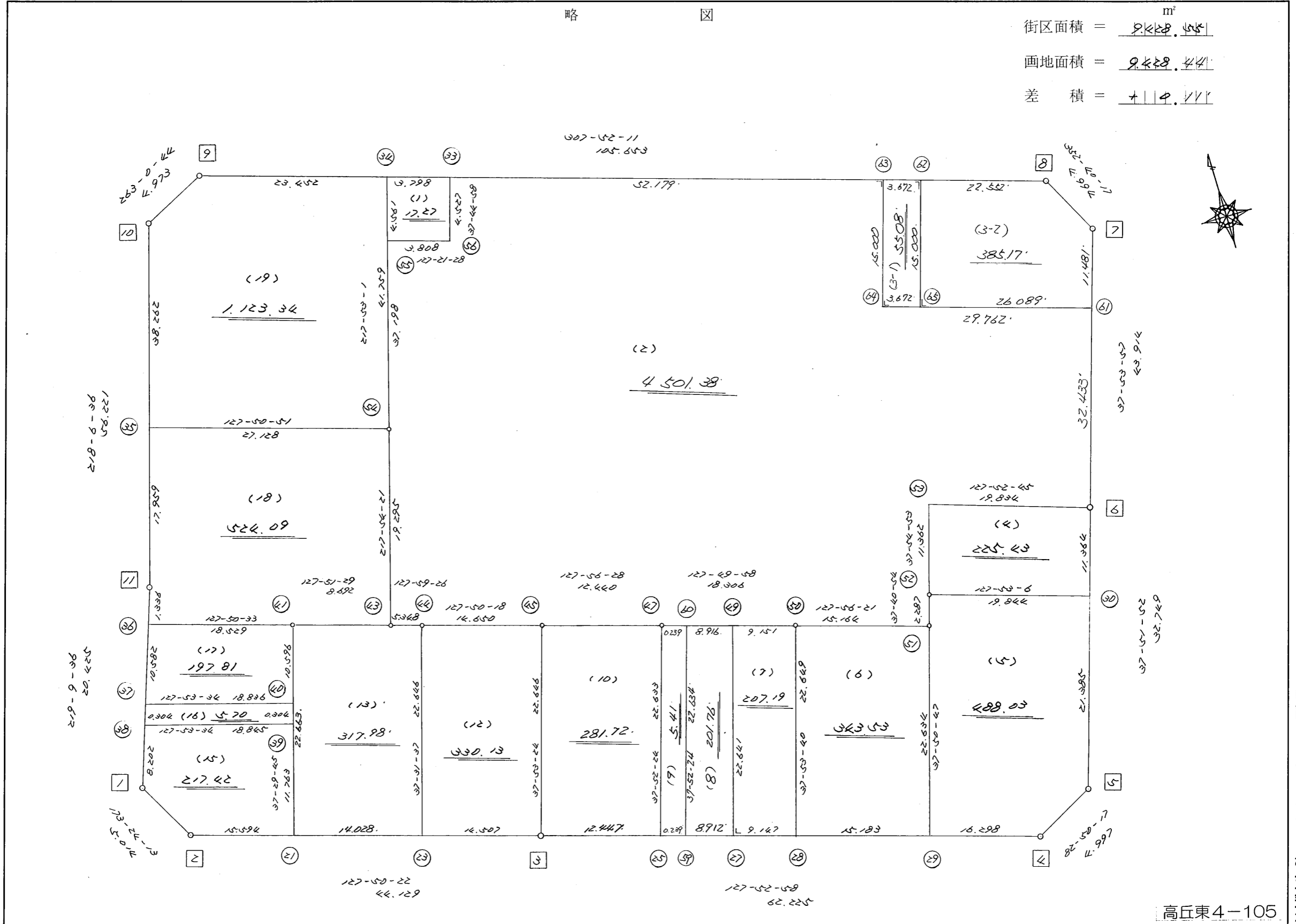


略 図

街区面積 = 9,448.55 m²
 画地面積 = 9,448.44
 差 積 = +10.11



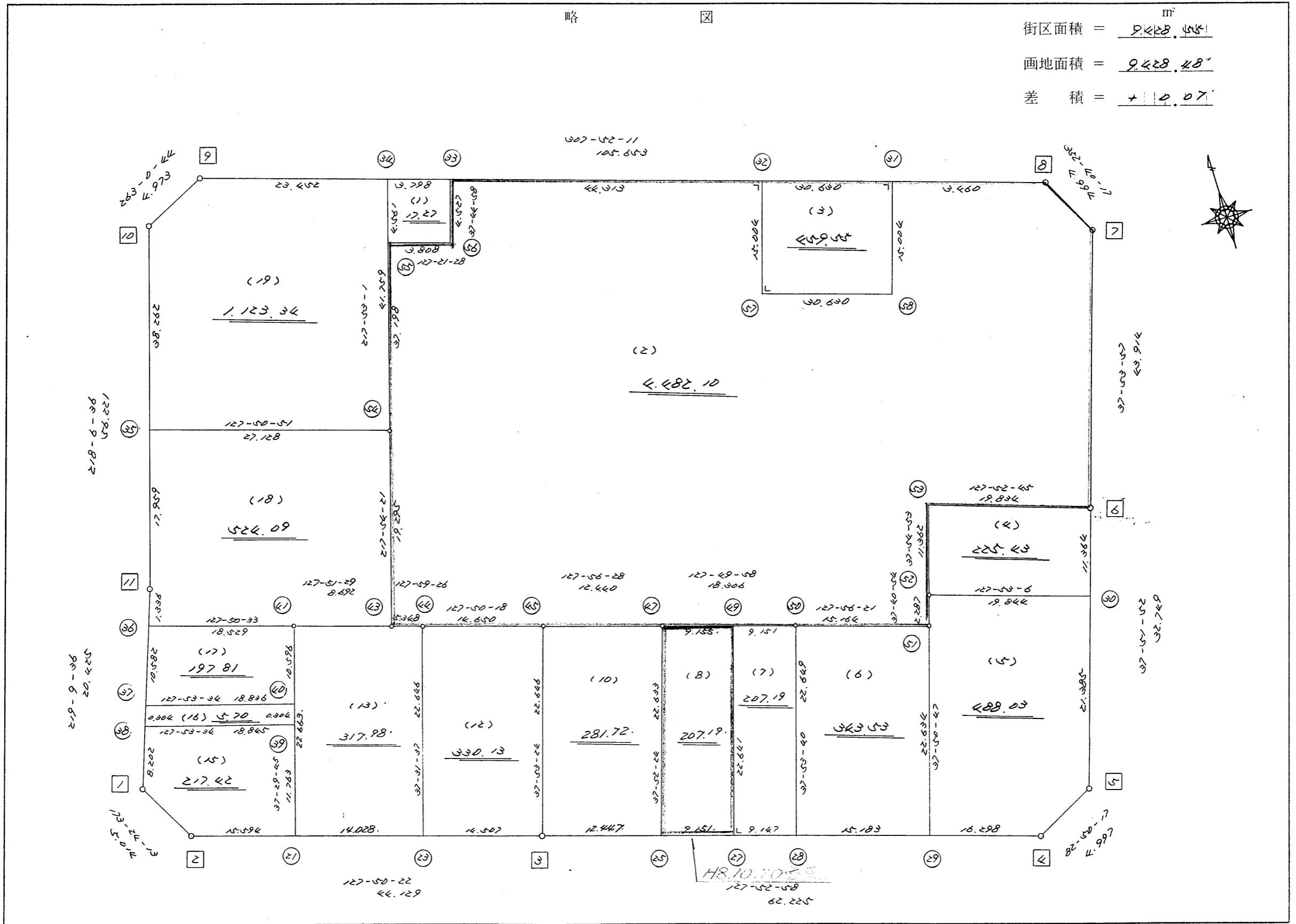
高丘東4-105

街区点番号 1 ~ 11 筆界点番号 21 ~ 45 画地番号 (1) ~ (19)

不二総合コンサルタント株式会社

略 図

街区面積 = $\frac{9,428.45}{m^2}$
 画地面積 = $\frac{9,428.48}{m^2}$
 差 積 = $+0.07$



街区点番号 1 ~ 11 筆界点番号 21 ~ 59 画地番号 (1) ~ (19)

不二綜合二十七八ビル下様式部

<< H.7.3 高丘・葵 地区 >>

※ ※ 面積計算 (倍横距法) ※ ※					ワーク名: 596BL					
器械点	視準点	夾角	方向角	距離	緯距	経距	X座標	Y座標	倍横距	倍面積
596-11	596-1		219-09-36				-137883.282	-72211.200		
596-1	596-2	134-14-37	173-24-13	5.014	-4.981	0.576	-137888.263	-72210.624	0.576	-2.869056
596-2	596-3	134-26-09	127-50-22	44.129	-27.071	34.850	-137915.334	-72175.774	36.002	-974.610142
596-3	596-4	180-02-36	127-52-58	62.225	-38.209	49.112	-137953.543	-72126.662	119.964	-4583.704476
596-4	596-5	134-57-19	82-50-17	4.997	0.623	4.958	-137952.920	-72121.704	174.034	108.423182
596-5	596-6	135-01-35	37-51-52	32.749	25.854	20.101	-137927.066	-72101.603	199.093	5147.350422
596-6	596-7	180-02-05	37-53-57	43.914	34.652	26.975	-137892.414	-72074.628	246.169	8530.248188
596-7	596-8	134-46-20	352-40-17	4.994	4.953	-0.637	-137887.461	-72075.265	272.507	1349.727171
596-8	596-9	135-11-54	307-52-11	105.653	64.857	-83.403	-137822.604	-72158.668	188.467	12223.404219
596-9	596-10	135-08-33	263-00-44	4.973	-0.605	-4.936	-137823.209	-72163.604	100.128	-60.577440
596-10	596-11	135-05-52	218-06-36	56.221	-44.236	-34.698	-137867.445	-72198.302	60.494	-2676.012584
596-11	596-1	181-03-00	219-09-36	20.425	-15.837	-12.898	-137883.282	-72211.200	12.898	-204.265626
									倍面積	18857.113858
									面積	9428.556929

<< H.7.3 高丘・葵 地区 >>

* * 面積計算 (倍横距法) *					ワーク名: 596BL-1					
器械点	視準点	夾角	方向角	距離	緯距	経距	X座標	Y座標	倍横距	倍面積
596-34	596-55		217-53-01				-137840.600	-72142.955		
596-55	596-56	89-28-27	127-21-28	3.808	-2.311	3.027	-137842.911	-72139.928	3.027	-6.995397
596-56	596-33	90-23-30	37-44-58	4.527	3.579	2.771	-137839.332	-72137.157	8.825	31.584675
596-33	596-34	90-07-13	307-52-11	3.798	2.331	-2.998	-137837.001	-72140.155	8.598	20.041938
596-34	596-55	90-00-50	217-53-01	4.561	-3.599	-2.800	-137840.600	-72142.955	2.800	-10.077200
									倍面積	34.554016
									面積	17.277008

座標面積計算書 (倍横距法)

316 [街区名 : 596]
 [地番 : 596 (2)]

点名	点名	内角	方向角	辺長	dx	*	dy	*	X	Y	DMD	2A
596-50	596-51		127-56-21						-137925.662	-72125.638		
596-51	596-52	89-44-33	37-40-54	2.287	1.810	0	1.398	0	-137923.852	-72124.240	1.398	2.530380
596-52	596-53	180-13-59	37-54-53	11.362	8.964	0	6.982	0	-137914.888	-72117.258	9.778	87.649992
596-53	596-6	269-57-52	127-52-45	19.834	-12.178	0	15.655	0	-137927.066	-72101.603	32.415	-394.749870
596-6	596-61	90-01-12	37-53-57	32.433	25.593	-1	19.923	-1	-137901.474	-72081.681	67.992	1740.051264
596-61	596-64	89-58-14	307-52-11	29.762	18.270	0	-23.494	0	-137883.204	-72105.175	64.420	1176.953400
596-64	596-63	270-00-00	37-52-11	15.000	11.841	0	9.208	0	-137871.363	-72095.967	50.134	593.636694
596-63	596-33	90-00-00	307-52-11	52.179	32.031	0	-41.191	1	-137839.332	-72137.157	18.152	581.426712
596-33	596-56	89-52-47	217-44-58	4.527	-3.579	0	-2.771	0	-137842.911	-72139.928	-25.809	92.370411
596-56	596-55	269-36-30	307-21-28	3.808	2.311	0	-3.027	0	-137840.600	-72142.955	-31.607	-73.043777
596-55	596-54	90-31-33	217-53-01	37.198	-29.359	0	-22.842	0	-137869.959	-72165.797	-57.476	1687.437884
596-54	596-43	180-01-20	217-54-21	19.295	-15.224	0	-11.854	0	-137885.183	-72177.651	-92.172	1403.226528
596-43	596-44	90-05-05	127-59-26	5.348	-3.292	0	4.215	0	-137888.475	-72173.436	-99.811	328.577812
596-44	596-45	179-50-52	127-50-18	14.650	-8.987	0	11.570	0	-137897.462	-72161.866	-84.026	755.141662
596-45	596-47	180-06-10	127-56-28	12.440	-7.649	0	9.811	0	-137905.111	-72152.055	-62.645	479.171605
596-47	596-50	179-53-30	127-49-58	18.306	-11.228	0	14.458	0	-137916.339	-72137.597	-38.376	430.885728
596-50	596-51	180-06-23	127-56-21	15.164	-9.323	0	11.959	0	-137925.662	-72125.638	-11.959	111.493757
合計	測角数 = 16	2520-00-00		293.593	0.001	-1	0.000	0			倍面積	9002.760182
											面積	4501.3800910
											地積	4501.38

<< H.7.3 高丘・葵 地区 >>

* * 面積計算 (倍横距法) *					ワーク名: 596BL-2					
器械点	視準点	夾角	方向角	距離	緯距	経距	X座標	Y座標	倍横距	倍面積
596-54	596-43		217-54-21				-137885.183	-72177.651		
596-43	596-44	90-05-05	127-59-26	5.348	-3.292	4.215	-137888.475	-72173.436	4.215	-13.875780
596-44	596-45	179-50-52	127-50-18	14.650	-8.987	11.570	-137897.462	-72161.866	20.000	-179.740000
596-45	596-47	180-06-10	127-56-28	12.440	-7.649	9.811	-137905.111	-72152.055	41.381	-316.523269
596-47	596-50	179-53-30	127-49-58	18.306	-11.228	14.458	-137916.339	-72137.597	65.650	-737.118200
596-50	596-51	180-06-23	127-56-21	15.164	-9.323	11.959	-137925.662	-72125.638	92.067	-858.340641
596-51	596-52	89-44-33	37-40-54	2.287	1.810	1.398	-137923.852	-72124.240	105.424	190.817440
596-52	596-53	180-13-59	37-54-53	11.362	8.964	6.982	-137914.888	-72117.258	113.804	1020.139056
596-53	596-6	269-57-52	127-52-45	19.834	-12.178	15.655	-137927.066	-72101.603	136.441	-1661.578498
596-6	596-7	90-01-12	37-53-57	43.914	34.652	26.975	-137892.414	-72074.628	179.071	6205.168292
596-7	596-8	134-46-20	352-40-17	4.994	4.953	-0.637	-137887.461	-72075.265	205.409	1017.390777
596-8	596-31	135-11-54	307-52-11	3.460	2.124	-2.732	-137885.337	-72077.997	202.040	429.132960
596-31	596-58	90-00-00	217-52-11	15.004	-11.844	-9.210	-137897.181	-72087.207	190.098	-2251.520712
596-58	596-57	270-00-00	307-52-11	30.630	18.803	-24.179	-137878.378	-72111.386	156.709	2946.599327
596-57	596-32	270-00-00	37-52-11	15.004	11.844	9.210	-137866.534	-72102.176	141.740	1678.768560
596-32	596-33	90-00-00	307-52-11	44.313	27.202	-34.981	-137839.332	-72137.157	115.969	3154.588738
596-33	596-56	89-52-47	217-44-58	4.527	-3.579	-2.771	-137842.911	-72139.928	78.217	-279.938643
596-56	596-55	269-36-30	307-21-28	3.808	2.311	-3.027	-137840.600	-72142.955	72.419	167.360309
596-55	596-54	90-31-33	217-53-01	37.198	-29.359	-22.842	-137869.959	-72165.797	46.550	-1366.661450
596-54	596-43	180-01-20	217-54-21	19.295	-15.224	-11.854	-137885.183	-72177.651	11.854	-180.465296
									倍面積	8964.202970
									面積	4482.101485

座標面積計算書 (倍横距法)

316 [街区名 : 596]
 [地番 : 596 (3-1)]

点名	点名	内角	方向角	辺長	dx	*	dy	*	X	Y	DMD	2A
596-62	596-63 /		307-52-11						-137871.363	-72095.967		
596-63	596-64 /	90-00-00	217-52-11	15.000 /	-11.841	0	-9.208	0	-137883.204	-72105.175	-9.208	109.031928
596-64	596-65 /	90-00-00	127-52-11	3.672 /	-2.254	0	2.899	0	-137885.458	-72102.276	-15.517	34.975318
596-65	596-62 /	90-00-00	37-52-11	15.000 /	11.841	0	9.208	0	-137873.617	-72093.068	-3.410	-40.377810
596-62	596-63 /	90-00-00	307-52-11	3.672 /	2.254	0	-2.899	0	-137871.363	-72095.967	2.899	6.534346
合計	測角数 = 4	360-00-00		37.344	0.000	0	0.000	0			倍面積	110.163782
											面積	55.0818910
											地積	55.08 /

316 [街区名 : 596]
 [地番 : 596 (3-2)]

点名	点名	内角	方向角	辺長	dx	*	dy	*	X	Y	DMD	2A
596-61	596-7 /		37-53-57						-137892.414	-72074.628		
596-7	596-8 /	134-46-20	352-40-17	4.994 /	4.953	0	-0.637	0	-137887.461	-72075.265	-0.637	-3.155061
596-8	596-62 /	135-11-54	307-52-11	22.552 /	13.844	0	-17.803	0	-137873.617	-72093.068	-19.077	-264.101988
596-62	596-65 /	90-00-00	217-52-11	15.000 /	-11.841	0	-9.208	0	-137885.458	-72102.276	-46.088	545.728008
596-65	596-61 /	90-00-00	127-52-11	26.089 /	-16.015	-1	20.595	0	-137901.474	-72081.681	-34.701	555.771216
596-61	596-7 /	90-01-46	37-53-57	11.481 /	9.060	0	7.052	1	-137892.414	-72074.628	-7.053	-63.900180
合計	測角数 = 5	540-00-00		80.116	0.001	-1	-0.001	1			倍面積	770.341995
											面積	385.1709975
											地積	385.17 /

<< H.7.3 高丘・葵 地区 >>

* * 面積計算 (倍横距法) *					* * ワーク名: 596BL-3					
器械点	視準点	夾角	方向角	距離	緯距	経距	X座標	Y座標	倍横距	倍面積
596-32	596-57		217-52-11				-137878.378	-72111.386		
596-57	596-58	90-00-00	127-52-11	30.630	-18.803	24.179	-137897.181	-72087.207	24.179	-454.637737
596-58	596-31	90-00-00	37-52-11	15.004	11.844	9.210	-137885.337	-72077.997	57.568	681.835392
596-31	596-32	90-00-00	307-52-11	30.630	18.803	-24.179	-137866.534	-72102.176	42.599	800.988997
596-32	596-57	90-00-00	217-52-11	15.004	-11.844	-9.210	-137878.378	-72111.386	9.210	-109.083240
									倍面積	919.103412
									面積	459.551706

<< H.7.3 高丘・葵 地区 >>

* * 面積計算 (倍横距法) *					* * ワーク名: 596BL-4					
器械点	視準点	夾角	方向角	距離	緯距	経距	X座標	Y座標	倍横距	倍面積
596-53	596-52		217-54-53				-137923.852	-72124.240		
596-52	596-30	89-58-13	127-53-06	19.844	-12.186	15.662	-137936.038	-72108.578	15.662	-190.857132
596-30	596-6	89-58-46	37-51-52	11.364	8.972	6.975	-137927.066	-72101.603	38.299	343.618628
596-6	596-53	90-00-53	307-52-45	19.834	12.178	-15.655	-137914.888	-72117.258	29.619	360.700182
596-53	596-52	90-02-08	217-54-53	11.362	-8.964	-6.982	-137923.852	-72124.240	6.982	-62.586648
									倍面積	450.875030
									面積	225.437515

<< H.7.3 高丘・葵 地区 >>

* * 面積計算 (倍横距法) *					* * ワーク名: 596BL-5					
器械点	視準点	夾角	方向角	距離	緯距	経距	X座標	Y座標	倍横距	倍面積
596-51	596-29		217-50-47				-137943.535	-72139.525		
596-29	596-4	90-02-11	127-52-58	16.298	-10.008	12.863	-137953.543	-72126.662	12.863	-128.732904
596-4	596-5	134-57-19	82-50-17	4.997	0.623	4.958	-137952.920	-72121.704	30.684	19.116132
596-5	596-30	135-01-35	37-51-52	21.385	16.882	13.126	-137936.038	-72108.578	48.768	823.301376
596-30	596-52	90-01-14	307-53-06	19.844	12.186	-15.662	-137923.852	-72124.240	46.232	563.383152
596-52	596-51	89-47-48	217-40-54	2.287	-1.810	-1.398	-137925.662	-72125.638	29.172	-52.801320
596-51	596-29	180-09-53	217-50-47	22.634	-17.873	-13.887	-137943.535	-72139.525	13.887	-248.202351
									倍面積	976.064085
									面積	488.0320425

<< H.7.3 高丘・葵 地区 >>

* * 面積計算 (倍横距法) *					* * ワーク名: 596BL-6					
器械点	視準点	夾角	方向角	距離	緯距	経距	X座標	Y座標	倍横距	倍面積
596-50	596-28		217-53-40				-137934.213	-72151.508		
596-28	596-29	89-59-18	127-52-58	15.183	-9.322	11.983	-137943.535	-72139.525	11.983	-111.705526
596-29	596-51	89-57-49	37-50-47	22.634	17.873	13.887	-137925.662	-72125.638	37.853	676.546669
596-51	596-50	90-05-34	307-56-21	15.164	9.323	-11.959	-137916.339	-72137.597	39.781	370.878263
596-50	596-28	89-57-19	217-53-40	22.649	-17.874	-13.911	-137934.213	-72151.508	13.911	-248.645214
									倍面積	687.074192
									面積	343.537096

<< H.7.3 高丘・葵 地区 >>

* * 面積計算 (倍横距法) *					* * ワーク名: 596BL-7					
器械点	視準点	夾角	方向角	距離	緯距	経距	X座標	Y座標	倍横距	倍面積
596-49	596-27		217-52-58				-137928.596	-72158.728		
596-27	596-28	90-00-00	127-52-58	9.147	-5.617	7.220	-137934.213	-72151.508	7.220	-40.554740
596-28	596-50	90-00-42	37-53-40	22.649	17.874	13.911	-137916.339	-72137.597	28.351	506.745774
596-50	596-49	89-56-18	307-49-58	9.151	5.613	-7.228	-137910.726	-72144.825	35.034	196.645842
596-49	596-27	90-03-00	217-52-58	22.641	-17.870	-13.903	-137928.596	-72158.728	13.903	-248.446610
									倍面積	414.390266
									面積	207.195133

<< H.7.3 高丘・葵 地区 >>

* * 面積計算 (倍横距法) *					* * ワーク名: 596BL-8					
器械点	視準点	夾角	方向角	距離	緯距	経距	X座標	Y座標	倍横距	倍面積
596-48	596-26		217-52-58				-137923.122	-72165.763		
596-26	596-27	90-00-00	127-52-58	8.914	-5.474	7.035	-137928.596	-72158.728	7.035	-38.509590
596-27	596-49	90-00-00	37-52-58	22.641	17.870	13.903	-137910.726	-72144.825	27.973	499.877510
596-49	596-48	89-57-00	307-49-58	8.914	5.467	-7.040	-137905.259	-72151.865	34.836	190.448412
596-48	596-26	90-03-00	217-52-58	22.634	-17.863	-13.898	-137923.122	-72165.763	13.898	-248.259974
									倍面積	403.556358
									面積	201.778179

座標面積計算書 (倍横距法)

316 [街区名 : 596]
 [地番 : 596 (8)]

点名	点名	内角	方向角	辺長	dx	*	dy	*	X	Y	DMD	2A
596-59	596-27		127-52-58						-137928.596	-72158.728		
596-27	596-49	90-00-00	37-52-58	22.641	17.870	0	13.903	0	-137910.726	-72144.825	13.903	248.446610
596-49	596-60	89-57-00	307-49-58	8.916	5.469	-1	-7.042	1	-137905.258	-72151.866	20.765	113.543020
596-60	596-59	90-02-26	217-52-24	22.634	-17.867	1	-13.895	0	-137923.124	-72165.761	-0.171	3.055086
596-59	596-27	90-00-34	127-52-58	8.912	-5.472	0	7.034	-1	-137928.596	-72158.728	-7.033	38.484576
合計	測角数 = 4	360-00-00		63.103	0.000	0	0.000	0			倍面積	403.529292
											面積	201.7646460
											地積	201.76

316 [街区名 : 596]
 [地番 : 596 (9)]

点名	点名	内角	方向角	辺長	dx	*	dy	*	X	Y	DMD	2A
596-60	596-47		307-49-58						-137905.111	-72152.055		
596-47	596-25	90-02-26	217-52-24	22.633	-17.866	0	-13.895	0	-137922.977	-72165.950	-13.895	248.248070
596-25	596-59	90-00-34	127-52-58	0.239	-0.147	0	0.189	0	-137923.124	-72165.761	-27.601	4.057347
596-59	596-60	89-59-26	37-52-24	22.634	17.867	-1	13.895	0	-137905.258	-72151.866	-13.517	-241.494722
596-60	596-47	89-57-34	307-49-58	0.239	0.147	0	-0.189	0	-137905.111	-72152.055	0.189	0.027783
合計	測角数 = 4	360-00-00		45.745	0.001	-1	0.000	0			倍面積	10.838478
											面積	5.4192390
											地積	5.41

<< 高丘葵土地区画整理事業 >>

※ ※ 面積計算 (倍横距法) ※ ※

地番	器械点	視準点	内角	方向角	距離	緯距	経距	X座標	Y座標	倍横距	倍面積
596-25	596-27	90-00-34	127-52-58	9.151	-5.619	7.222	-137928.596	-72158.728	7.222	-40.582324	
596-27	596-49	90-00-00	37-52-58	22.641	17.870	13.903	-137910.726	-72144.825	28.348	506.573478	
596-49	596-47	89-57-00	307-49-58	9.155	5.615	-7.230	-137905.111	-72152.055	35.020	196.638076	
596-47	596-25	90-02-26	217-52-24	22.633	-17.866	-13.895	-137922.977	-72165.950	13.895	-248.248351	
										倍面積	414.380879
										面積	207.19

<< 高丘葵土地區區畫整理事業 >>

※ ※ 面積計算 (倍橫距法) ※ ※

地 器械点	番 : 視準点	596BL-10 内角	方向角	距離	緯距	經距	X座標	Y座標	倍橫距	倍面積
596-3	596-25	89-59-34	127-52-58	12.447	-7.643	9.824	-137922.977	-72165.950	9.824	-75.086004
596-25	596-47	89-59-26	37-52-24	22.633	17.866	13.895	-137905.111	-72152.055	33.543	599.282846
596-47	596-45	90-04-04	307-56-28	12.440	7.649	-9.811	-137897.462	-72161.866	37.627	287.808923
596-45	596-3	89-56-56	217-53-24	22.646	-17.872	-13.908	-137915.334	-72175.774	13.908	-248.563776
									倍面積	563.441988
									面積	281.72

<< H.7.3 高丘・葵 地区 >>

* * 面積計算 (倍横距法) *				* * ワーク名: 596BL-11						
器械点	視準点	夾角	方向角	距離	緯距	経距	X座標	Y座標	倍横距	倍面積
596-45	596-3		217-53-24				-137915.334	-72175.774		
596-3	596-24	89-59-34	127-52-58	0.427	-0.262	0.337	-137915.596	-72175.437	0.337	-0.088294
596-24	596-46	90-00-00	37-52-58	22.646	17.873	13.905	-137897.723	-72161.532	14.579	260.570467
596-46	596-45	90-03-30	307-56-28	0.424	0.261	-0.334	-137897.462	-72161.866	28.150	7.347150
596-45	596-3	89-56-56	217-53-24	22.646	-17.872	-13.908	-137915.334	-72175.774	13.908	-248.563776
									倍面積	19.265547
									面積	9.6327735

<< H.7.3 高丘・葵 地区 >>

* * 面積計算 (倍横距法) *				* * ワーク名: 596BL-12						
器械点	視準点	夾角	方向角	距離	緯距	経距	X座標	Y座標	倍横距	倍面積
596-44	596-23		217-31-37				-137906.435	-72187.230		
596-23	596-3	90-18-45	127-50-22	14.507	-8.899	11.456	-137915.334	-72175.774	11.456	-101.946944
596-3	596-45	90-03-02	37-53-24	22.646	17.872	13.908	-137897.462	-72161.866	36.820	658.047040
596-45	596-44	89-56-54	307-50-18	14.650	8.987	-11.570	-137888.475	-72173.436	39.158	351.912946
596-44	596-23	89-41-19	217-31-37	22.646	-17.960	-13.794	-137906.435	-72187.230	13.794	-247.740240
									倍面積	660.272802
									面積	330.136401

<< 高丘葵土地区画整理事業 >>

※ ※ 面積計算 (倍横距法) ※ ※

地 器械点	番 : 視準点	596BL-13 内角	方向角	距離	緯距	経距	X座標	Y座標	倍横距	倍面積
596-21	596-23	90-20-37	127-50-22	14.028	-8.605	11.078	-137906.435	-72187.230	11.078	-95.334017
596-23	596-44	89-41-15	37-31-37	22.646	17.960	13.794	-137888.475	-72173.436	35.951	645.673668
596-44	596-43	90-27-49	307-59-26	5.348	3.292	-4.215	-137885.183	-72177.651	45.530	149.886168
596-43	596-41	179-52-03	307-51-29	8.692	5.334	-6.863	-137879.849	-72184.514	34.453	183.784497
596-41	596-21	89-38-16	217-29-45	22.663	-17.981	-13.795	-137897.829	-72198.309	13.795	-248.044685
									倍面積	635.965631
									面積	317.98

<< H.7.3 高丘・葵 地区 >>

* * 面積計算 (倍横距法) *					* * ワーク名: 596BL-15					
器械点	視準点	夾角	方向角	距離	緯距	経距	X座標	Y座標	倍横距	倍面積
596-38	596-1		219-09-36				-137883.282	-72211.200		
596-1	596-2	134-14-37	173-24-13	5.014	-4.981	0.576	-137888.263	-72210.624	0.576	-2.869056
596-2	596-21	134-26-09	127-50-22	15.594	-9.566	12.315	-137897.829	-72198.309	13.467	-128.825322
596-21	596-39	89-39-23	37-29-45	11.763	9.333	7.161	-137888.496	-72191.148	32.943	307.457019
596-39	596-38	90-23-49	307-53-34	18.845	11.574	-14.872	-137876.922	-72206.020	25.232	292.035168
596-38	596-1	91-16-02	219-09-36	8.202	-6.360	-5.180	-137883.282	-72211.200	5.180	-32.944800
									倍面積	434.853009
									面積	217.4265045

<< H.7.3 高丘・葵 地区 >>

* * 面積計算 (倍横距法) *					* * ワーク名: 596BL-16					
器械点	視準点	夾角	方向角	距離	緯距	経距	X座標	Y座標	倍横距	倍面積
596-37	596-38		219-09-36				-137876.922	-72206.020		
596-38	596-39	88-43-58	127-53-34	18.845	-11.574	14.872	-137888.496	-72191.148	14.872	-172.128528
596-39	596-40	89-36-11	37-29-45	0.304	0.240	0.184	-137888.256	-72190.964	29.928	7.182720
596-40	596-37	90-23-49	307-53-34	18.836	11.569	-14.865	-137876.687	-72205.829	15.247	176.392543
596-37	596-38	91-16-02	219-09-36	0.304	-0.235	-0.191	-137876.922	-72206.020	0.191	-0.044885
									倍面積	11.401850
									面積	5.700925

<< H.7.3 高丘・葵 地区 >>

* * 面積計算 (倍横距法) *					* * ワーク名: 596BL-17					
器械点	視準点	夾角	方向角	距離	緯距	経距	X座標	Y座標	倍横距	倍面積
596-36	596-37		219-09-36				-137876.687	-72205.829		
596-37	596-40	88-43-58	127-53-34	18.836	-11.569	14.865	-137888.256	-72190.964	14.865	-171.973185
596-40	596-41	89-36-11	37-29-45	10.596	8.407	6.450	-137879.849	-72184.514	36.180	304.165260
596-41	596-36	90-20-48	307-50-33	18.529	11.368	-14.632	-137868.481	-72199.146	27.998	318.281264
596-36	596-37	91-19-03	219-09-36	10.582	-8.206	-6.683	-137876.687	-72205.829	6.683	-54.840698
									倍面積	395.632641
									面積	197.8163205

<< H.7.3 高丘・葵 地区 >>

* * 面積計算 (倍横距法) *					* * ワーク名: 596BL-18					
器械点	視準点	夾角	方向角	距離	緯距	経距	X座標	Y座標	倍横距	倍面積
596-11	596-36		219-09-37				-137868.481	-72199.146		
596-36	596-41	88-40-56	127-50-33	18.529	-11.368	14.632	-137879.849	-72184.514	14.632	-166.336576
596-41	596-43	180-00-56	127-51-29	8.692	-5.334	6.863	-137885.183	-72177.651	36.127	-192.701418
596-43	596-54	90-02-52	37-54-21	19.295	15.224	11.854	-137869.959	-72165.797	54.844	834.945056
596-54	596-35	89-56-30	307-50-51	27.128	16.645	-21.421	-137853.314	-72187.218	45.277	753.635665
596-35	596-11	90-15-45	218-06-36	17.959	-14.131	-11.084	-137867.445	-72198.302	12.772	-180.481132
596-11	596-36	181-03-01	219-09-37	1.336	-1.036	-0.844	-137868.481	-72199.146	0.844	-0.874384
									倍面積	1048.187211
									面積	524.0936055

<< H.7.3 高丘・葵 地区 >>

* * 面積計算 (倍横距法) *					* * ワーク名: 596BL-19					
器械点	視準点	夾角	方向角	距離	緯距	経距	X座標	Y座標	倍横距	倍面積
596-10	596-35		218-06-36				-137853.314	-72187.218		
596-35	596-54	89-44-15	127-50-51	27.128	-16.645	21.421	-137869.959	-72165.797	21.421	-356.552545
596-54	596-34	90-02-10	37-53-01	41.759	32.958	25.642	-137837.001	-72140.155	68.484	2257.095672
596-34	596-9	89-59-10	307-52-11	23.452	14.397	-18.513	-137822.604	-72158.668	75.613	1088.600361
596-9	596-10	135-08-33	263-00-44	4.973	-0.605	-4.936	-137823.209	-72163.604	52.164	-31.559220
596-10	596-35	135-05-52	218-06-36	38.262	-30.105	-23.614	-137853.314	-72187.218	23.614	-710.899470
									倍面積	2246.684798
									面積	1123.342399