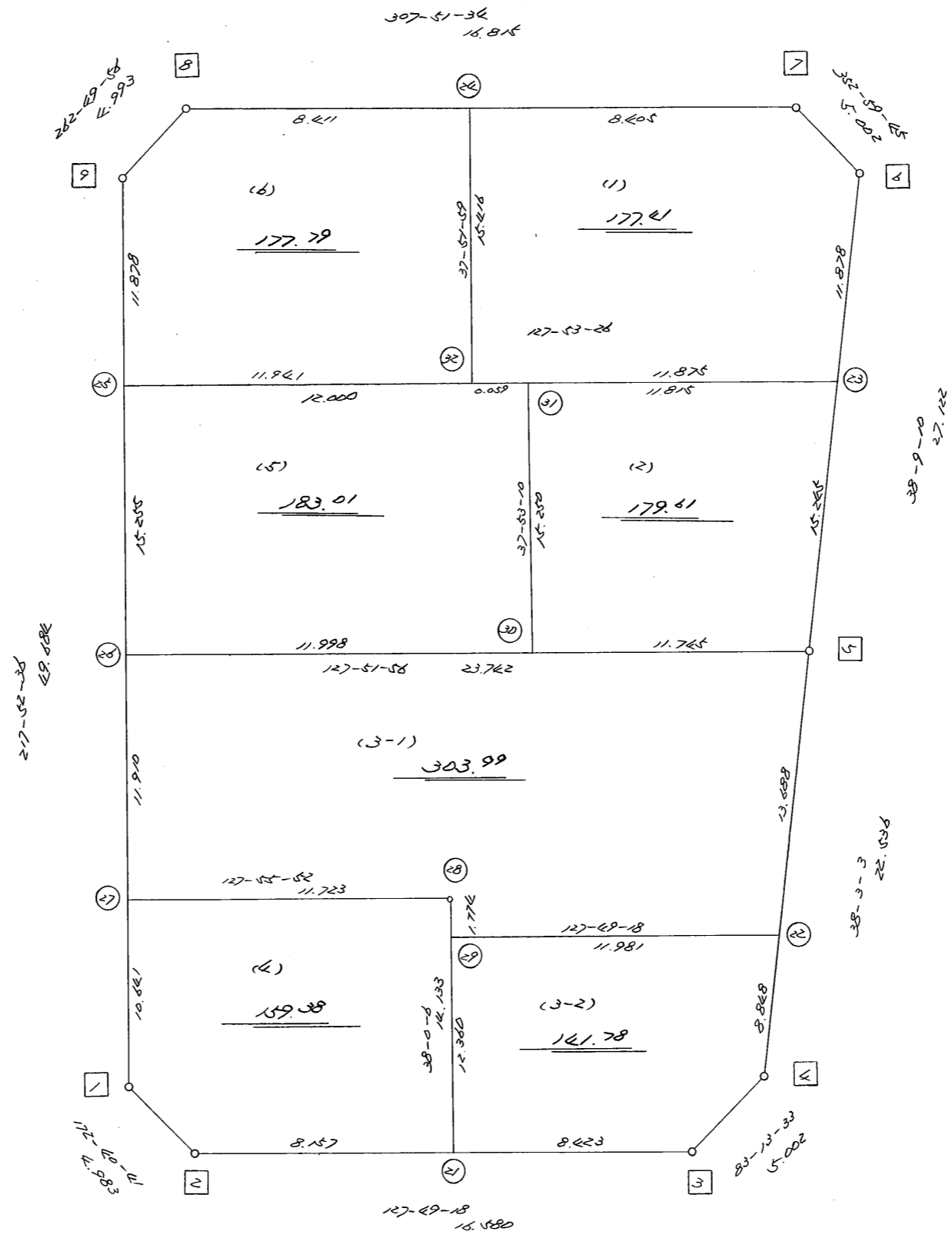
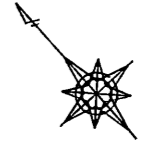


略 図

街区面積 =  $1,322.99 \text{ m}^2$   
 画地面積 =  $1,322.97$   
 差 積 =  $2.02$



高丘東4-108

街区点番号 1 ~ 9      筆界点番号 21 ~ 32      画地番号 ( 1 ) ~ ( 6 )

<< H.7.3 高丘・葵 地区 >>

* * 面積計算 (倍横距法) *				* * ワーク名: 595BL						
器械点	視準点	夾角	方向角	距離	緯距	経距	X座標	Y座標	倍横距	倍面積
595-9	595-1		217-52-36				-137844.099	-72217.702		
595-1	595-2	134-48-05	172-40-41	4.983	-4.942	0.635	-137849.041	-72217.067	0.635	-3.138170
595-2	595-3	135-08-37	127-49-18	16.580	-10.167	13.097	-137859.208	-72203.970	14.367	-146.069289
595-3	595-4	135-24-15	83-13-33	5.002	0.590	4.967	-137858.618	-72199.003	32.431	19.134290
595-4	595-5	134-49-30	38-03-03	22.536	17.746	13.890	-137840.872	-72185.113	51.288	910.156848
595-5	595-6	180-06-07	38-09-10	27.122	21.328	16.755	-137819.544	-72168.358	81.933	1747.467024
595-6	595-7	134-50-35	352-59-45	5.002	4.965	-0.610	-137814.579	-72168.968	98.078	486.957270
595-7	595-8	134-51-49	307-51-34	16.815	10.320	-13.276	-137804.259	-72182.244	84.192	868.861440
595-8	595-9	134-58-22	262-49-56	4.993	-0.623	-4.954	-137804.882	-72187.198	65.962	-41.094326
595-9	595-1	135-02-40	217-52-36	49.684	-39.217	-30.504	-137844.099	-72217.702	30.504	-1196.275368
									倍面積	2645.999719
									面積	1322.9998595

<< H.7.3 高丘・葵 地区 >>

* * 面積計算 (倍横距法) *					* * ワーク名: 595BL-1					
器械点	視準点	夾角	方向角	距離	緯距	経距	X座標	Y座標	倍横距	倍面積
595-24	595-32		217-51-59				-137821.591	-72185.067		
595-32	595-23	90-01-27	127-53-26	11.875	-7.293	9.372	-137828.884	-72175.695	9.372	-68.349996
595-23	595-6	90-15-44	38-09-10	11.878	9.340	7.337	-137819.544	-72168.358	26.081	243.596540
595-6	595-7	134-50-35	352-59-45	5.002	4.965	-0.610	-137814.579	-72168.968	32.808	162.891720
595-7	595-24	134-51-49	307-51-34	8.405	5.158	-6.636	-137809.421	-72175.604	25.562	131.848796
595-24	595-32	90-00-25	217-51-59	15.416	-12.170	-9.463	-137821.591	-72185.067	9.463	-115.164710
									倍面積	354.822350
									面積	177.411175

<< H.7.3 高丘・葵 地区 >>

* * 面積計算 (倍横距法) *					* * ワーク名: 595BL-2					
器械点	視準点	夾角	方向角	距離	緯距	経距	X座標	Y座標	倍横距	倍面積
595-31	595-30		217-53-10				-137833.663	-72194.385		
595-30	595-5	89-58-46	127-51-56	11.745	-7.209	9.272	-137840.872	-72185.113	9.272	-66.841848
595-5	595-23	90-17-14	38-09-10	15.245	11.988	9.418	-137828.884	-72175.695	27.962	335.208456
595-23	595-31	89-44-16	307-53-26	11.815	7.256	-9.325	-137821.628	-72185.020	28.055	203.567080
595-31	595-30	89-59-44	217-53-10	15.250	-12.035	-9.365	-137833.663	-72194.385	9.365	-112.707775
									倍面積	359.225913
									面積	179.6129565

<< H.7.3 高丘・葵 地区 >>

* * 面積計算 (倍横距法) *					* * ワーク名: 595BL-3-1					
器械点	視準点	夾角	方向角	距離	緯距	経距	X座標	Y座標	倍横距	倍面積
595-26	595-27		217-52-36				-137835.700	-72211.169		
595-27	595-28	90-03-16	127-55-52	11.723	-7.206	9.247	-137842.906	-72201.922	9.247	-66.633882
595-28	595-29	270-04-14	218-00-06	1.774	-1.398	-1.092	-137844.304	-72203.014	17.402	-24.327996
595-29	595-22	89-49-12	127-49-18	11.981	-7.347	9.464	-137851.651	-72193.550	25.774	-189.361578
595-22	595-5	90-13-45	38-03-03	13.688	10.779	8.437	-137840.872	-72185.113	43.675	470.772825
595-5	595-26	89-48-53	307-51-56	23.742	14.573	-18.743	-137826.299	-72203.856	33.369	486.286437
595-26	595-27	90-00-40	217-52-36	11.910	-9.401	-7.313	-137835.700	-72211.169	7.313	-68.749513
									倍面積	607.986293
									面積	303.9931465

<< H.7.3 高丘・葵 地区 >>

* * 面積計算 (倍横距法) *					* * ワーク名: 595BL-3-2					
器械点	視準点	夾角	方向角	距離	緯距	経距	X座標	Y座標	倍横距	倍面積
595-29	595-21		218-00-06				-137854.043	-72210.624		
595-21	595-3	89-49-12	127-49-18	8.423	-5.165	6.654	-137859.208	-72203.970	6.654	-34.367910
595-3	595-4	135-24-15	83-13-33	5.002	0.590	4.967	-137858.618	-72199.003	18.275	10.782250
595-4	595-22	134-49-30	38-03-03	8.848	6.967	5.453	-137851.651	-72193.550	28.695	199.918065
595-22	595-29	89-46-15	307-49-18	11.981	7.347	-9.464	-137844.304	-72203.014	24.684	181.353348
595-29	595-21	90-10-48	218-00-06	12.360	-9.739	-7.610	-137854.043	-72210.624	7.610	-74.113790
									倍面積	283.571963
									面積	141.7859815

<< H.7.3 高丘・葵 地区 >>

* * 面積計算 (倍横距法) *					* * ワーク名: 595BL-4					
器械点	視準点	夾角	方向角	距離	緯距	経距	X座標	Y座標	倍横距	倍面積
595-27	595-1		217-52-36				-137844.099	-72217.702		
595-1	595-2	134-48-05	172-40-41	4.983	-4.942	0.635	-137849.041	-72217.067	0.635	-3.138170
595-2	595-21	135-08-37	127-49-18	8.157	-5.002	6.443	-137854.043	-72210.624	7.713	-38.580426
595-21	595-28	90-10-48	38-00-06	14.133	11.137	8.702	-137842.906	-72201.922	22.858	254.569546
595-28	595-27	89-55-46	307-55-52	11.723	7.206	-9.247	-137835.700	-72211.169	22.313	160.787478
595-27	595-1	89-56-44	217-52-36	10.641	-8.399	-6.533	-137844.099	-72217.702	6.533	-54.870667
									倍面積	318.767761
									面積	159.3838805

<< H.7.3 高丘・葵 地区 >>

* * 面積計算 (倍横距法) *					* * ワーク名: 595BL-5					
器械点	視準点	夾角	方向角	距離	緯距	経距	X座標	Y座標	倍横距	倍面積
595-25	595-26		217-52-36				-137826.299	-72203.856		
595-26	595-30	89-59-20	127-51-56	11.998	-7.364	9.471	-137833.663	-72194.385	9.471	-69.744444
595-30	595-31	90-01-14	37-53-10	15.250	12.035	9.365	-137821.628	-72185.020	28.307	340.674745
595-31	595-25	90-00-16	307-53-26	12.000	7.371	-9.471	-137814.257	-72194.491	28.201	207.869571
595-25	595-26	89-59-10	217-52-36	15.255	-12.042	-9.365	-137826.299	-72203.856	9.365	-112.773330
									倍面積	366.026542
									面積	183.013271

<< H.7.3 高丘・葵 地区 >>

* * 面積計算 (倍横距法) *					ワーク名: 595BL-6					
器械点	視準点	夾角	方向角	距離	緯距	経距	X座標	Y座標	倍横距	倍面積
595-9	595-25		217-52-36				-137814.257	-72194.491		
595-25	595-32	90-00-50	127-53-26	11.941	-7.334	9.424	-137821.591	-72185.067	9.424	-69.115616
595-32	595-24	89-58-33	37-51-59	15.416	12.170	9.463	-137809.421	-72175.604	28.311	344.544870
595-24	595-8	89-59-35	307-51-34	8.411	5.162	-6.640	-137804.259	-72182.244	31.134	160.713708
595-8	595-9	134-58-22	262-49-56	4.993	-0.623	-4.954	-137804.882	-72187.198	19.540	-12.173420
595-9	595-25	135-02-40	217-52-36	11.878	-9.375	-7.293	-137814.257	-72194.491	7.293	-68.371875
									倍面積	355.597667
									面積	177.7988335