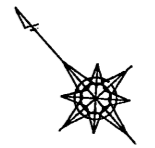


街区面積 =  $1,144.48$  m<sup>2</sup>  
 画地面積 =  $1,144.44$  m<sup>2</sup>  
 差積 =  $0.04$  m<sup>2</sup>

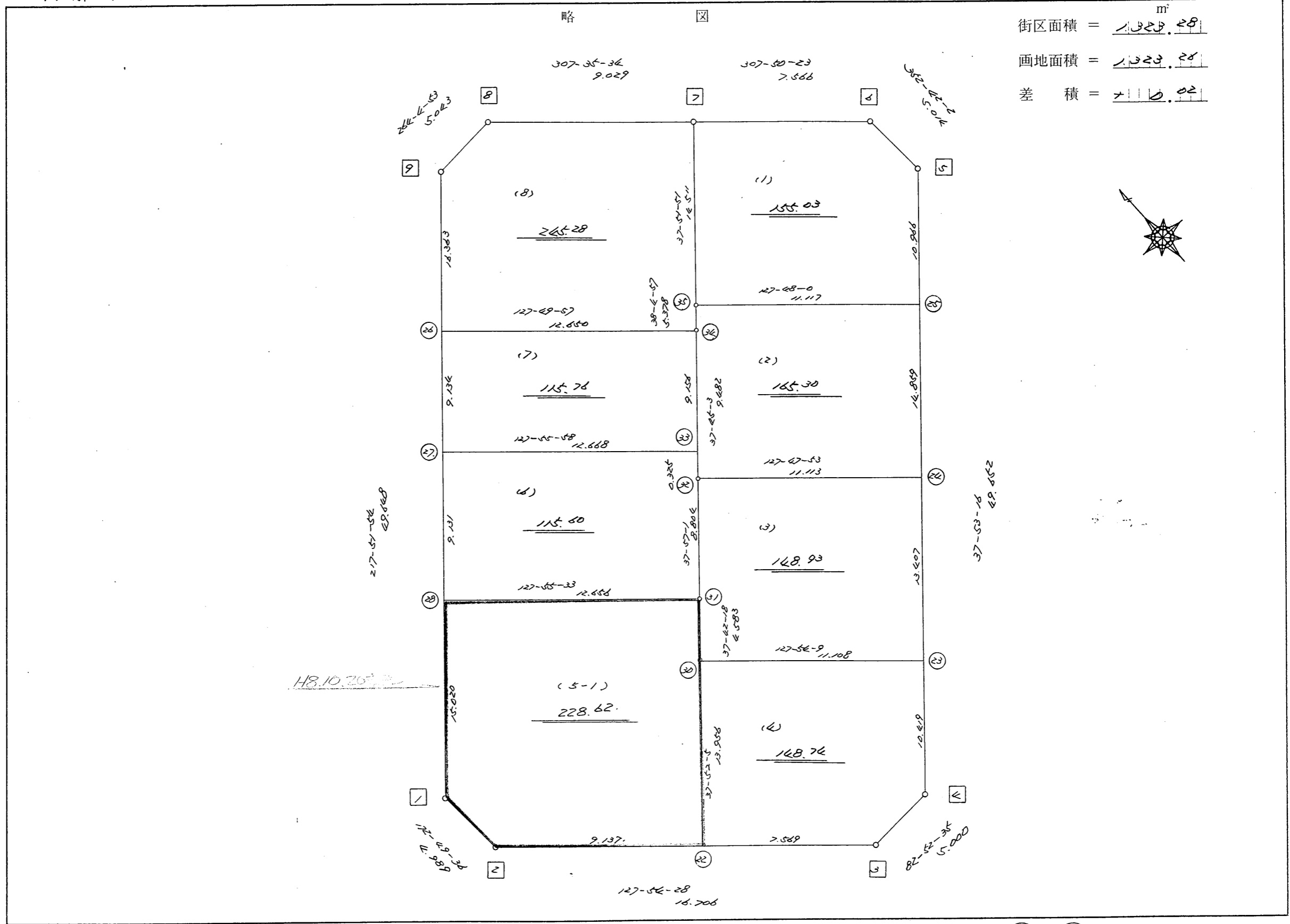


高丘東4-109

街区点番号 1 ~ 9      筆界点番号 21 ~ 37      画地番号 ( 1 ) ~ ( 8 )

略

街区面積 = 1329.28 m<sup>2</sup>  
 画地面積 = 1329.28  
 差 積 = 0.02



街区点番号 1 ~ 9 筆界点番号 27 ~ 35 画地番号 1 ~ 8

<< H.7.3 高丘・葵 地区 >>

* * 面積計算 (倍横距法) *					ワーク名: 594BL					
器械点	視準点	夾角	方向角	距離	緯距	経距	X座標	Y座標	倍横距	倍面積
594-9	594-1		217-51-54				-137827.027	-72239.605		
594-1	594-2	134-57-42	172-49-36	4.989	-4.950	0.623	-137831.977	-72238.982	0.623	-3.083850
594-2	594-3	135-04-52	127-54-28	16.706	-10.264	13.181	-137842.241	-72225.801	14.427	-148.078728
594-3	594-4	134-58-07	82-52-35	5.000	0.620	4.961	-137841.621	-72220.840	32.569	20.192780
594-4	594-5	135-00-41	37-53-16	49.652	39.186	30.492	-137802.435	-72190.348	68.022	2665.510092
594-5	594-6	134-48-46	352-42-02	5.014	4.973	-0.637	-137797.462	-72190.985	97.877	486.742321
594-6	594-7	135-08-21	307-50-23	7.566	4.642	-5.975	-137792.820	-72196.960	91.265	423.652130
594-7	594-8	179-45-11	307-35-34	9.029	5.508	-7.155	-137787.312	-72204.115	78.135	430.367580
594-8	594-9	136-29-19	264-04-53	5.043	-0.520	-5.016	-137787.832	-72209.131	65.964	-34.301280
594-9	594-1	133-47-01	217-51-54	49.648	-39.195	-30.474	-137827.027	-72239.605	30.474	-1194.428430
									倍面積	2646.572615
									面積	1323.2863075

<< H.7.3 高丘・葵 地区 >>

* * 面積計算 (倍横距法) *					* * ワーク名: 594BL-1					
器械点	視準点	夾角	方向角	距離	緯距	経距	X座標	Y座標	倍横距	倍面積
594-7	594-35		217-51-51				-137804.276	-72205.867		
594-35	594-25	89-56-09	127-48-00	11.117	-6.814	8.784	-137811.090	-72197.083	8.784	-59.854176
594-25	594-5	90-05-16	37-53-16	10.966	8.655	6.735	-137802.435	-72190.348	24.303	210.342465
594-5	594-6	134-48-46	352-42-02	5.014	4.973	-0.637	-137797.462	-72190.985	30.401	151.184173
594-6	594-7	135-08-21	307-50-23	7.566	4.642	-5.975	-137792.820	-72196.960	23.789	110.428538
594-7	594-35	90-01-28	217-51-51	14.511	-11.456	-8.907	-137804.276	-72205.867	8.907	-102.038592
									倍面積	310.062408
									面積	155.031204

<< H.7.3 高丘・葵 地区 >>

* * 面積計算 (倍横距法) *					* * ワーク名: 594BL-2					
器械点	視準点	夾角	方向角	距離	緯距	経距	X座標	Y座標	倍横距	倍面積
594-34	594-32		217-45-03				-137816.006	-72214.989		
594-32	594-24	90-02-50	127-47-53	11.113	-6.811	8.781	-137822.817	-72206.208	8.781	-59.807391
594-24	594-25	90-05-23	37-53-16	14.859	11.727	9.125	-137811.090	-72197.083	26.687	312.958449
594-25	594-35	89-54-44	307-48-00	11.117	6.814	-8.784	-137804.276	-72205.867	27.028	184.168792
594-35	594-34	90-16-57	218-04-57	5.378	-4.233	-3.317	-137808.509	-72209.184	14.927	-63.185991
594-34	594-32	179-40-06	217-45-03	9.482	-7.497	-5.805	-137816.006	-72214.989	5.805	-43.520085
									倍面積	330.613774
									面積	165.306887

<< H.7.3 高丘・葵 地区 >>

* * 面積計算 (倍横距法) *					* * ワーク名: 594BL-3					
器械点	視準点	夾角	方向角	距離	緯距	経距	X座標	Y座標	倍横距	倍面積
594-31	594-30		217-42-18				-137826.574	-72223.206		
594-30	594-23	90-11-51	127-54-09	11.108	-6.824	8.765	-137833.398	-72214.441	8.765	-59.812360
594-23	594-24	89-59-07	37-53-16	13.407	10.581	8.233	-137822.817	-72206.208	25.763	272.598303
594-24	594-32	89-54-37	307-47-53	11.113	6.811	-8.781	-137816.006	-72214.989	25.215	171.739365
594-32	594-31	90-09-08	217-57-01	8.804	-6.942	-5.414	-137822.948	-72220.403	11.020	-76.500840
594-31	594-30	179-45-17	217-42-18	4.583	-3.626	-2.803	-137826.574	-72223.206	2.803	-10.163678
									倍面積	297.860790
									面積	148.930395

<< H.7.3 高丘・葵 地区 >>

* * 面積計算 (倍横距法) *					* * ワーク名: 594BL-4					
器械点	視準点	夾角	方向角	距離	緯距	経距	X座標	Y座標	倍横距	倍面積
594-30	594-22		217-52-05				-137837.591	-72231.773		
594-22	594-3	90-02-23	127-54-28	7.569	-4.650	5.972	-137842.241	-72225.801	5.972	-27.769800
594-3	594-4	134-58-07	82-52-35	5.000	0.620	4.961	-137841.621	-72220.840	16.905	10.481100
594-4	594-23	135-00-41	37-53-16	10.419	8.223	6.399	-137833.398	-72214.441	28.265	232.423095
594-23	594-30	90-00-53	307-54-09	11.108	6.824	-8.765	-137826.574	-72223.206	25.899	176.734776
594-30	594-22	89-57-56	217-52-05	13.956	-11.017	-8.567	-137837.591	-72231.773	8.567	-94.382639
									倍面積	297.486532
									面積	148.743266

座標面積計算書 (倍横距法)

314 [ 街区名 : 594 ]  
 [ 地番 : 594(5-1) ]

点名	点名	内角	方向角	辺長	dx	*	dy	*	X	Y	DMD	2A
594-36	594-22		127-54-28						-137837.591	-72231.773		
594-22	594-30	89-57-37	37-52-05	13.956	11.017	0	8.567	0	-137826.574	-72223.206	8.567	94.382639
594-30	594-31	179-50-13	37-42-18	4.583	3.626	0	2.803	0	-137822.948	-72220.403	19.937	72.291562
594-31	594-37	90-13-15	307-55-33	0.642	0.395	0	-0.506	0	-137822.553	-72220.909	22.234	8.782430
594-37	594-36	89-56-32	217-52-05	18.539	-14.635	-1	-11.380	0	-137837.189	-72232.289	10.348	-151.453328
594-36	594-22	90-02-23	127-54-28	0.655	-0.402	0	0.517	-1	-137837.591	-72231.773	-0.516	0.207432
合計	測角数 = 5	540-00-00		38.375	0.001	-1	0.001	-1			倍面積	24.210735
											面積	12.1053675
											地積	12.10

314 [ 街区名 : 594 ]  
 [ 地番 : 594(5-2) ]

点名	点名	内角	方向角	辺長	dx	*	dy	*	X	Y	DMD	2A
594-28	594-1		217-51-54						-137827.027	-72239.605		
594-1	594-2	134-57-42	172-49-36	4.989	-4.950	0	0.623	0	-137831.977	-72238.982	0.623	-3.083850
594-2	594-36	135-04-52	127-54-28	8.482	-5.211	-1	6.692	1	-137837.189	-72232.289	7.939	-41.378068
594-36	594-37	89-57-37	37-52-05	18.539	14.635	1	11.380	0	-137822.553	-72220.909	26.012	380.711632
594-37	594-28	90-03-28	307-55-33	12.014	7.384	0	-9.477	0	-137815.169	-72230.386	27.915	206.124360
594-28	594-1	89-56-21	217-51-54	15.020	-11.858	0	-9.219	0	-137827.027	-72239.605	9.219	-109.318902
合計	測角数 = 5	540-00-00		59.044	0.000	0	-0.001	1			倍面積	433.055172
											面積	216.5275860
											地積	216.52

<< 高丘葵土地区画整理事業 >>

※ ※ 面積計算 (倍横距法) ※ ※

地番	器械点	視準点	内角	方向角	距離	緯距	経距	X座標	Y座標	倍横距	倍面積
594-1	594-2	134-57-42	172-49-36	4.989	-4.950	0.623	-137831.977	-72238.982	0.623	-3.083850	
594-2	594-22	135-04-52	127-54-28	9.137	-5.614	7.209	-137837.591	-72231.773	8.455	-47.467902	
594-22	594-30	89-57-37	37-52-05	13.956	11.017	8.567	-137826.574	-72223.206	24.231	266.955362	
594-30	594-31	179-50-13	37-42-18	4.583	3.626	2.803	-137822.948	-72220.403	35.601	129.089226	
594-31	594-28	90-13-15	307-55-33	12.656	7.779	-9.983	-137815.169	-72230.386	28.421	221.077160	
594-28	594-1	89-56-21	217-51-54	15.020	-11.858	-9.219	-137827.027	-72239.605	9.219	-109.317982	
										倍面積	457.252013
										面積	228.62

<< H.7.3 高丘・葵 地区 >>

* * 面積計算 (倍横距法) *					* * ワーク名: 594BL-6					
器械点	視準点	夾角	方向角	距離	緯距	経距	X座標	Y座標	倍横距	倍面積
594-27	594-28		217-51-54				-137815.169	-72230.386		
594-28	594-31	90-03-39	127-55-33	12.656	-7.779	9.983	-137822.948	-72220.403	9.983	-77.657757
594-31	594-32	90-01-28	37-57-01	8.804	6.942	5.414	-137816.006	-72214.989	25.380	176.187960
594-32	594-33	179-48-03	37-45-04	0.325	0.257	0.199	-137815.749	-72214.790	30.993	7.965201
594-33	594-27	90-10-54	307-55-58	12.668	7.788	-9.991	-137807.961	-72224.781	21.201	165.113388
594-27	594-28	89-55-56	217-51-54	9.131	-7.208	-5.605	-137815.169	-72230.386	5.605	-40.400840
									倍面積	231.207952
									面積	115.603976

<< H.7.3 高丘・葵 地区 >>

* * 面積計算 (倍横距法) *					* * ワーク名: 594BL-7					
器械点	視準点	夾角	方向角	距離	緯距	経距	X座標	Y座標	倍横距	倍面積
594-26	594-27		217-51-54				-137807.961	-72224.781		
594-27	594-33	90-04-04	127-55-58	12.668	-7.788	9.991	-137815.749	-72214.790	9.991	-77.809908
594-33	594-34	89-49-05	37-45-03	9.156	7.240	5.606	-137808.509	-72209.184	25.588	185.257120
594-34	594-26	90-04-54	307-49-57	12.650	7.759	-9.991	-137800.750	-72219.175	21.203	164.514077
594-26	594-27	90-01-57	217-51-54	9.134	-7.211	-5.606	-137807.961	-72224.781	5.606	-40.424866
									倍面積	231.536423
									面積	115.7682115



<< H.7.3 高丘・葵 地区 >>

* * 面積計算 (倍横距法) *					ワーク名: 594BL-8					
器械点	視準点	夾角	方向角	距離	緯距	経距	X座標	Y座標	倍横距	倍面積
594-9	594-26		217-51-54				-137800.750	-72219.175		
594-26	594-34	89-58-03	127-49-57	12.650	-7.759	9.991	-137808.509	-72209.184	9.991	-77.520169
594-34	594-35	90-15-00	38-04-57	5.378	4.233	3.317	-137804.276	-72205.867	23.299	98.624667
594-35	594-7	179-46-54	37-51-51	14.511	11.456	8.907	-137792.820	-72196.960	35.523	406.951488
594-7	594-8	89-43-43	307-35-34	9.029	5.508	-7.155	-137787.312	-72204.115	37.275	205.310700
594-8	594-9	136-29-19	264-04-53	5.043	-0.520	-5.016	-137787.832	-72209.131	25.104	-13.054080
594-9	594-26	133-47-01	217-51-54	16.363	-12.918	-10.044	-137800.750	-72219.175	10.044	-129.748392
									倍面積	490.564214
									面積	245.282107