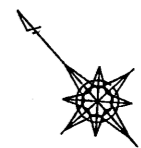
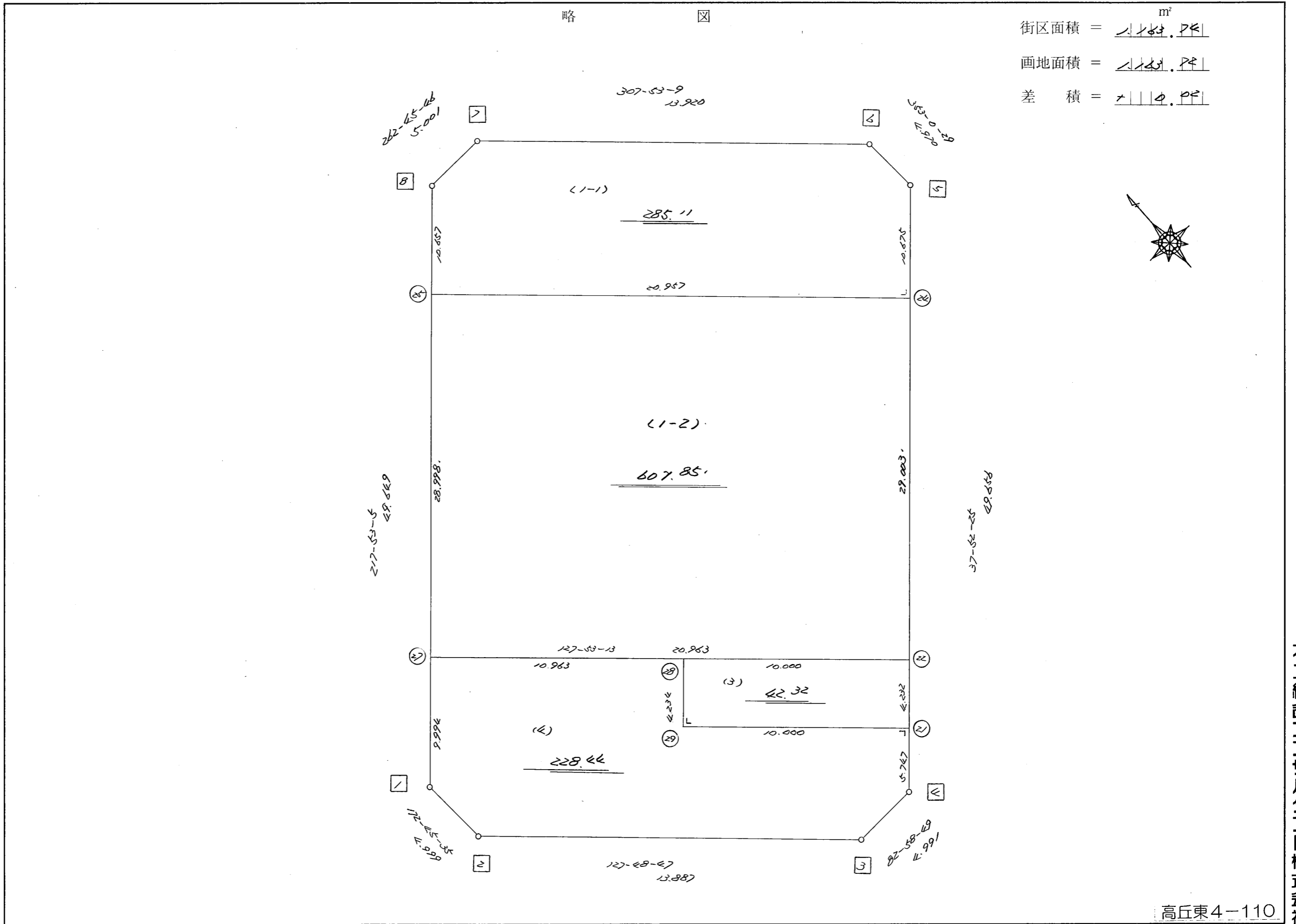


略 図

街区面積 = $\frac{1144.74}{m^2}$
 画地面積 = $\frac{1144.74}{m^2}$
 差 積 = $\frac{1144.74}{m^2}$



高丘東4-110

街区点番号 1 ~ 8

筆界点番号 27 ~ 29

画地番号 (1) ~ (4)

<< H.7.3 高丘・葵 地区 >>

※ ※ 面積計算 (倍横距法) ※ ※				ワーク名: 593BL						
器械点	視準点	夾角	方向角	距離	緯距	経距	X座標	Y座標	倍横距	倍面積
593-8	593-1		217-53-05				-137810.478	-72260.897		
593-1	593-2	134-52-30	172-45-35	4.999	-4.959	0.630	-137815.437	-72260.267	0.630	-3.124170
593-2	593-3	135-03-12	127-48-47	13.887	-8.514	10.971	-137823.951	-72249.296	12.231	-104.134734
593-3	593-4	135-10-02	82-58-49	4.991	0.610	4.954	-137823.341	-72244.342	28.156	17.175160
593-4	593-5	134-53-36	37-52-25	49.656	39.197	30.485	-137784.144	-72213.857	63.595	2492.733215
593-5	593-6	135-08-04	353-00-29	4.970	4.933	-0.605	-137779.211	-72214.462	93.475	461.112175
593-6	593-7	134-52-40	307-53-09	13.920	8.548	-10.986	-137770.663	-72225.448	81.884	699.944432
593-7	593-8	134-52-37	262-45-46	5.001	-0.630	-4.961	-137771.293	-72230.409	65.937	-41.540310
593-8	593-1	135-07-19	217-53-05	49.649	-39.185	-30.488	-137810.478	-72260.897	30.488	-1194.672280
									倍面積	2327.493488
									面積	1163.746744

<< H.7.3 高丘・葵 地区 >>

* * 面積計算 (倍横距法) *					* * ワーク名: 593BL-1-1					
器械点	視準点	夾角	方向角	距離	緯距	経距	X座標	Y座標	倍横距	倍面積
593-8	593-25		217-53-05				-137779.704	-72236.953		
593-25	593-24	89-59-20	127-52-25	20.957	-12.866	16.543	-137792.570	-72220.410	16.543	-212.842238
593-24	593-5	90-00-00	37-52-25	10.675	8.426	6.553	-137784.144	-72213.857	39.639	333.998214
593-5	593-6	135-08-04	353-00-29	4.970	4.933	-0.605	-137779.211	-72214.462	45.587	224.880671
593-6	593-7	134-52-40	307-53-09	13.920	8.548	-10.986	-137770.663	-72225.448	33.996	290.597808
593-7	593-8	134-52-37	262-45-46	5.001	-0.630	-4.961	-137771.293	-72230.409	18.049	-11.370870
593-8	593-25	135-07-19	217-53-05	10.657	-8.411	-6.544	-137779.704	-72236.953	6.544	-55.041584
									倍面積	570.222001
									面積	285.1110005

<< H.7.3 高丘・葵 地区 >>

* * 面積計算 (倍横距法) *					* * ワーク名: 593BL-1-2					
器械点	視準点	夾角	方向角	距離	緯距	経距	X座標	Y座標	倍横距	倍面積
593-25	593-26		217-53-05				-137796.050	-72249.671		
593-26	593-23	89-59-20	127-52-25	20.961	-12.869	16.546	-137808.919	-72233.125	16.546	-212.930474
593-23	593-24	90-00-00	37-52-25	20.711	16.349	12.715	-137792.570	-72220.410	45.807	748.898643
593-24	593-25	90-00-00	307-52-25	20.957	12.866	-16.543	-137779.704	-72236.953	41.979	540.101814
593-25	593-26	90-00-40	217-53-05	20.711	-16.346	-12.718	-137796.050	-72249.671	12.718	-207.888428
									倍面積	868.181555
									面積	434.0907775

<< 高丘葵土地地区画整理事業 >>

※ ※ 面積計算 (倍横距法) ※ ※

地番	器械点	視準点	内角	方向角	距離	緯距	経距	X座標	Y座標	倍横距	倍面積
593-27	593-22	90-00-08	127-53-13	20.963	-12.873	16.544	-137815.464	-72238.216	16.544	-212.983235	
593-22	593-24	89-59-12	37-52-25	29.003	22.894	17.805	-137792.570	-72220.410	50.894	1165.170007	
593-24	593-25	90-00-00	307-52-25	20.957	12.866	-16.543	-137779.704	-72236.953	52.157	671.053372	
593-25	593-27	90-00-40	217-53-05	28.998	-22.887	-17.807	-137802.591	-72254.760	17.807	-407.539956	
										倍面積	1215.700186
										面積	607.85

<< H.7.3 高丘・葵 地区 >>

* * 面積計算 (倍横距法) *					* * ワーク名: 593BL-2					
器械点	視準点	夾角	方向角	距離	緯距	経距	X座標	Y座標	倍横距	倍面積
593-26	593-27		217-53-05				-137802.591	-72254.760		
593-27	593-22	90-00-08	127-53-13	20.963	-12.873	16.544	-137815.464	-72238.216	16.544	-212.970912
593-22	593-23	89-59-12	37-52-25	8.292	6.545	5.091	-137808.919	-72233.125	38.179	249.881555
593-23	593-26	90-00-00	307-52-25	20.961	12.869	-16.546	-137796.050	-72249.671	26.724	343.911156
593-26	593-27	90-00-40	217-53-05	8.287	-6.541	-5.089	-137802.591	-72254.760	5.089	-33.287149
									倍面積	347.534650
									面積	173.767325

<< H.7.3 高丘・葵 地区 >>

* * 面積計算 (倍横距法) *					* * ワーク名: 593BL-3					
器械点	視準点	夾角	方向角	距離	緯距	経距	X座標	Y座標	倍横距	倍面積
593-28	593-29		217-52-25				-137812.665	-72248.707		
593-29	593-21	90-00-00	127-52-25	10.000	-6.140	7.893	-137818.805	-72240.814	7.893	-48.463020
593-21	593-22	90-00-00	37-52-25	4.232	3.341	2.598	-137815.464	-72238.216	18.384	61.420944
593-22	593-28	90-00-48	307-53-13	10.000	6.141	-7.892	-137809.323	-72246.108	13.090	80.385690
593-28	593-29	89-59-12	217-52-25	4.234	-3.342	-2.599	-137812.665	-72248.707	2.599	-8.685858
									倍面積	84.657756
									面積	42.328878

<< H.7.3 高丘・葵 地区 >>

* * 面積計算 (倍横距法) *					ワーク名: 593BL-4					
器械点	視準点	夾角	方向角	距離	緯距	経距	X座標	Y座標	倍横距	倍面積
593-27	593-1		217-53-05				-137810.478	-72260.897		
593-1	593-2	134-52-30	172-45-35	4.999	-4.959	0.630	-137815.437	-72260.267	0.630	-3.124170
593-2	593-3	135-03-12	127-48-47	13.887	-8.514	10.971	-137823.951	-72249.296	12.231	-104.134734
593-3	593-4	135-10-02	82-58-49	4.991	0.610	4.954	-137823.341	-72244.342	28.156	17.175160
593-4	593-21	134-53-36	37-52-25	5.747	4.536	3.528	-137818.805	-72240.814	36.638	166.189968
593-21	593-29	90-00-00	307-52-25	10.000	6.140	-7.893	-137812.665	-72248.707	32.273	198.156220
593-29	593-28	270-00-00	37-52-25	4.234	3.342	2.599	-137809.323	-72246.108	26.979	90.163818
593-28	593-27	90-00-48	307-53-13	10.963	6.732	-8.652	-137802.591	-72254.760	20.926	140.873832
593-27	593-1	89-59-52	217-53-05	9.994	-7.887	-6.137	-137810.478	-72260.897	6.137	-48.402519
									倍面積	456.897575
									面積	228.4487875