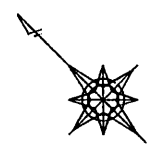
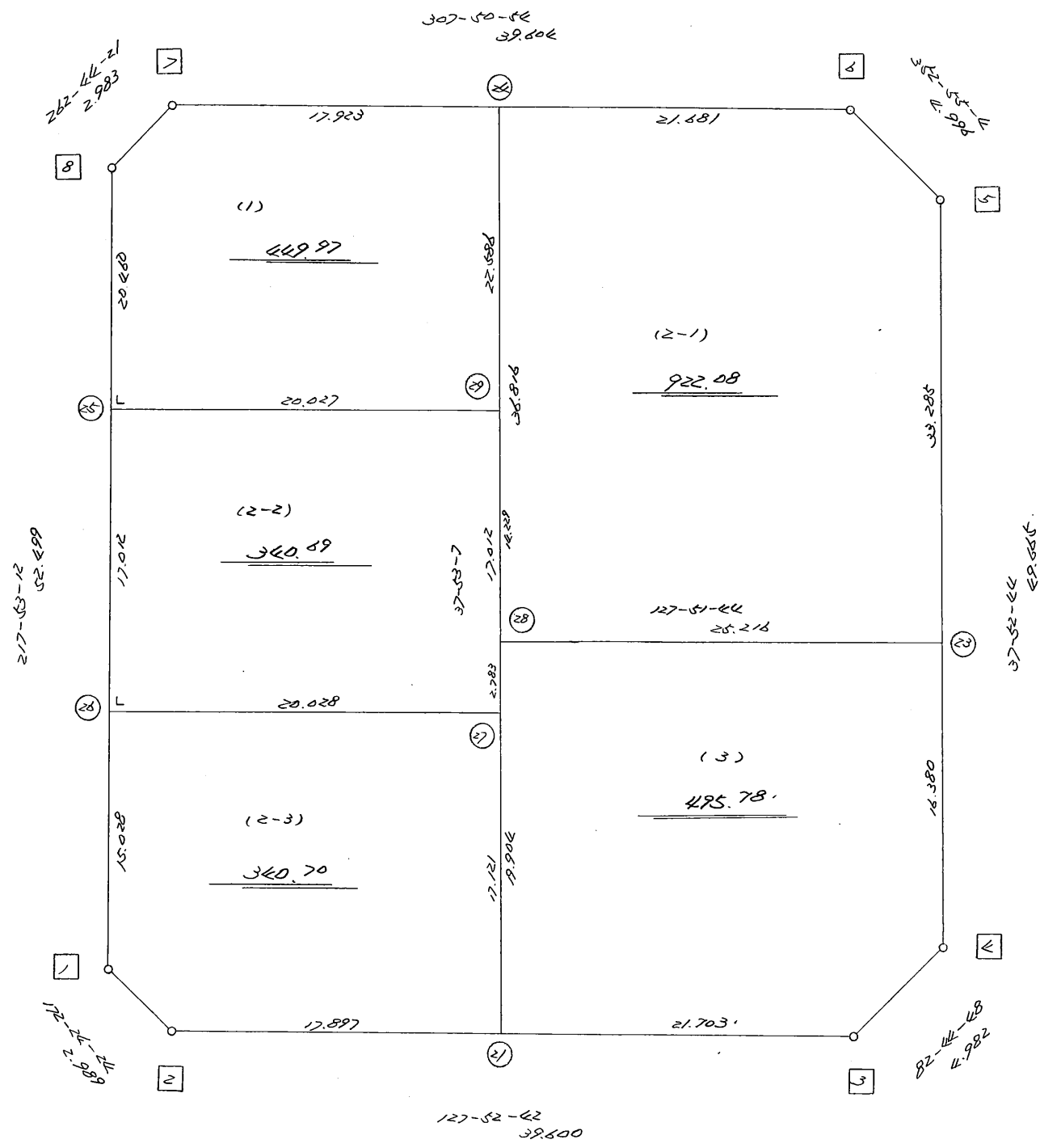


略 図

街区面積 = $\triangleq 549.27 \text{ m}^2$
 画地面積 = $\triangleq 529.29$
 差 積 = $\times 19.98$



高丘東4-111

街区点番号 1 ~ 8 筆界点番号 21 ~ 30 画地番号 (/) ~ (<)

不二総合コンサルタント株式会社

<< H.7.3 高丘・葵 地区 >>

※ ※ 面積計算 (倍横距法) ※ ※					ワーク名: 592BL					
器械点	視準点	夾角	方向角	距離	緯距	経距	X座標	Y座標	倍横距	倍面積
592-8	592-1		217-53-12				-137780.147	-72302.228		
592-1	592-2	134-31-12	172-24-24	2.989	-2.963	0.395	-137783.110	-72301.833	0.395	-1.170385
592-2	592-3	135-28-18	127-52-42	39.600	-24.314	31.257	-137807.424	-72270.576	32.047	-779.190758
592-3	592-4	134-52-06	82-44-48	4.982	0.629	4.942	-137806.795	-72265.634	68.246	42.926734
592-4	592-5	135-07-56	37-52-44	49.665	39.201	30.494	-137767.594	-72235.140	103.682	4064.438082
592-5	592-6	135-02-20	352-55-04	4.996	4.958	-0.616	-137762.636	-72235.756	133.560	662.190480
592-6	592-7	134-55-50	307-50-54	39.604	24.300	-31.273	-137738.336	-72267.029	101.671	2470.605300
592-7	592-8	134-53-27	262-44-21	2.983	-0.377	-2.959	-137738.713	-72269.988	67.439	-25.424503
592-8	592-1	135-08-51	217-53-12	52.499	-41.434	-32.240	-137780.147	-72302.228	32.240	-1335.832160
									倍面積	5098.542790
									面積	2549.271395

<< H.7.3 高丘・葵 地区 >>

* * 面積計算 (倍横距法) *					* * ワーク名: 592BL-1					
器械点	視準点	夾角	方向角	距離	緯距	経距	X座標	Y座標	倍横距	倍面積
592-8	592-25		217-53-12				-137754.860	-72282.552		
592-25	592-29	90-00-00	127-53-12	20.027	-12.299	15.806	-137767.159	-72266.746	15.806	-194.397994
592-29	592-24	89-59-55	37-53-07	22.586	17.826	13.870	-137749.333	-72252.876	45.482	810.762132
592-24	592-7	89-57-47	307-50-54	17.923	10.997	-14.153	-137738.336	-72267.029	45.199	497.053403
592-7	592-8	134-53-27	262-44-21	2.983	-0.377	-2.959	-137738.713	-72269.988	28.087	-10.588799
592-8	592-25	135-08-51	217-53-12	20.460	-16.147	-12.564	-137754.860	-72282.552	12.564	-202.870908
									倍面積	899.957834
									面積	449.978917

<< H.7.3 高丘・葵 地区 >>

* * 面積計算 (倍横距法) *					* * ワーク名: 592BL-2-1					
器械点	視準点	夾角	方向角	距離	緯距	経距	X座標	Y座標	倍横距	倍面積
592-24	592-28		217-53-07				-137778.390	-72275.484		
592-28	592-23	89-58-37	127-51-44	25.216	-15.476	19.907	-137793.866	-72255.577	19.907	-308.080732
592-23	592-5	90-01-00	37-52-44	33.285	26.272	20.437	-137767.594	-72235.140	60.251	1582.914272
592-5	592-6	135-02-20	352-55-04	4.996	4.958	-0.616	-137762.636	-72235.756	80.072	396.996976
592-6	592-24	134-55-50	307-50-54	21.681	13.303	-17.120	-137749.333	-72252.876	62.336	829.255808
592-24	592-28	90-02-13	217-53-07	36.816	-29.057	-22.608	-137778.390	-72275.484	22.608	-656.920656
									倍面積	1844.165668
									面積	922.082834

<< H.7.3 高丘・葵 地区 >>

* * 面積計算 (倍横距法) *					* * ワーク名: 592BL-2-2					
器械点	視準点	夾角	方向角	距離	緯距	経距	X座標	Y座標	倍横距	倍面積
592-25	592-26		217-53-12				-137768.286	-72292.999		
592-26	592-27	90-00-00	127-53-12	20.028	-12.299	15.806	-137780.585	-72277.193	15.806	-194.397994
592-27	592-29	89-59-55	37-53-07	17.012	13.426	10.447	-137767.159	-72266.746	42.059	564.684134
592-29	592-25	90-00-05	307-53-12	20.027	12.299	-15.806	-137754.860	-72282.552	36.700	451.373300
592-25	592-26	90-00-00	217-53-12	17.012	-13.426	-10.447	-137768.286	-72292.999	10.447	-140.261422
									倍面積	681.398018
									面積	340.699009

<< H.7.3 高丘・葵 地区 >>

* * 面積計算 (倍横距法) *					* * ワーク名: 592BL-2-3					
器械点	視準点	夾角	方向角	距離	緯距	経距	X座標	Y座標	倍横距	倍面積
592-26	592-1		217-53-12				-137780.147	-72302.228		
592-1	592-2	134-31-12	172-24-24	2.989	-2.963	0.395	-137783.110	-72301.833	0.395	-1.170385
592-2	592-21	135-28-18	127-52-42	17.897	-10.988	14.126	-137794.098	-72287.707	14.916	-163.897008
592-21	592-27	90-00-25	37-53-07	17.121	13.513	10.514	-137780.585	-72277.193	39.556	534.520228
592-27	592-26	90-00-05	307-53-12	20.028	12.299	-15.806	-137768.286	-72292.999	34.264	421.412936
592-26	592-1	90-00-00	217-53-12	15.028	-11.861	-9.229	-137780.147	-72302.228	9.229	-109.465169
									倍面積	681.400602
									面積	340.700301

<< 高丘葵土地区画整理事業 >>

※ ※ 面積計算 (倍横距法) ※ ※

地番 器械点	番 : 592BL-3 視準点	内角	方向角	距離	緯距	経距	X座標	Y座標	倍横距	倍面積
592-21	592-3	89-59-35	127-52-42	21.703	-13.326	17.131	-137807.424	-72270.576	17.131	-228.279296
592-3	592-4	134-52-06	82-44-48	4.982	0.629	4.942	-137806.795	-72265.634	39.204	24.659117
592-4	592-23	135-07-56	37-52-44	16.380	12.929	10.057	-137793.866	-72255.577	54.203	700.776221
592-23	592-28	89-59-00	307-51-44	25.216	15.477	-19.908	-137778.390	-72275.484	44.352	686.422162
592-28	592-21	90-01-23	217-53-07	19.904	-15.709	-12.222	-137794.098	-72287.707	12.222	-191.998351
									倍面積	991.579853
									面積	495.78