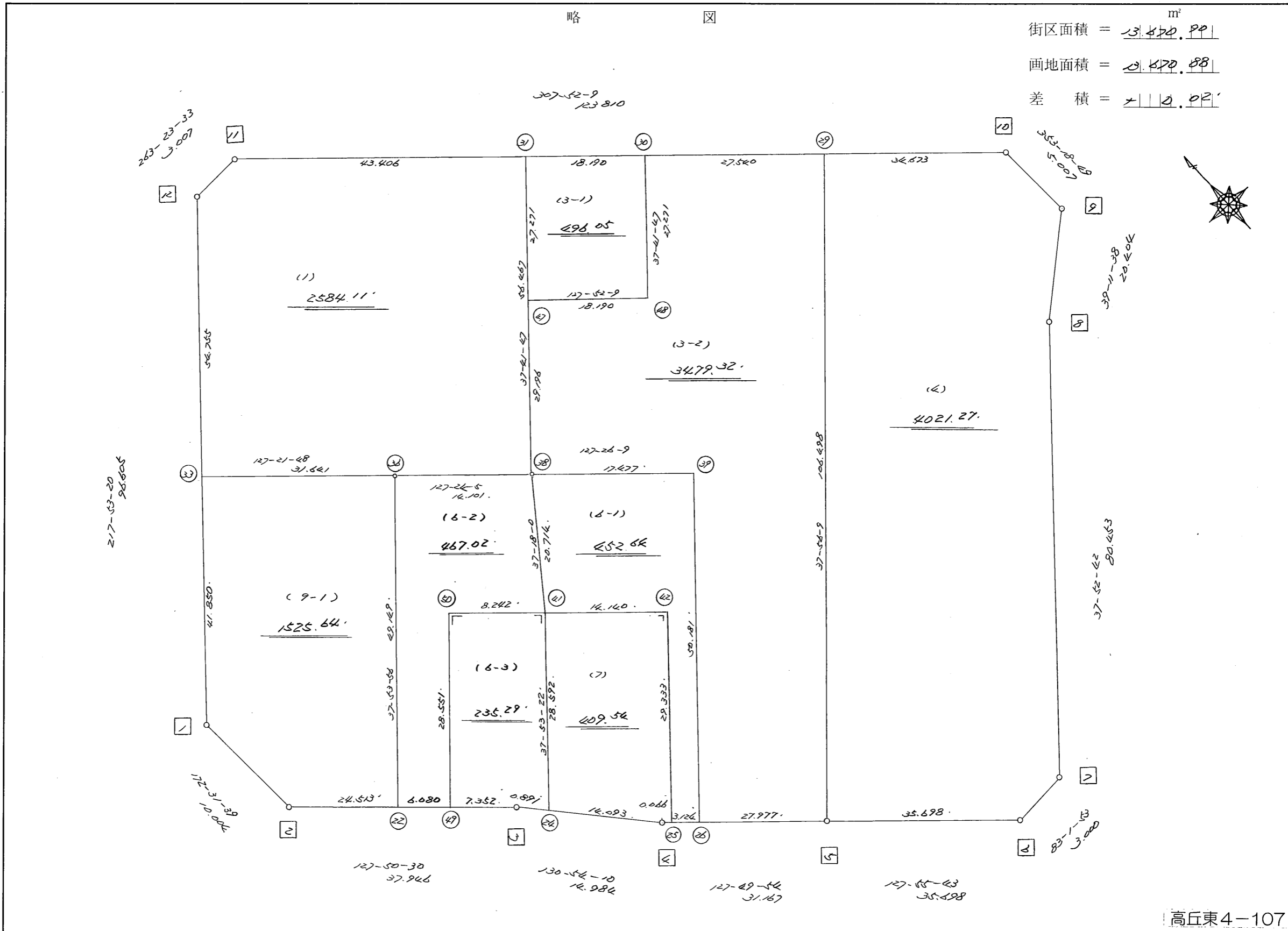


略 図

街区面積 = 3,470.99 m²
 画地面積 = 2,470.88
 差 積 = 999.11

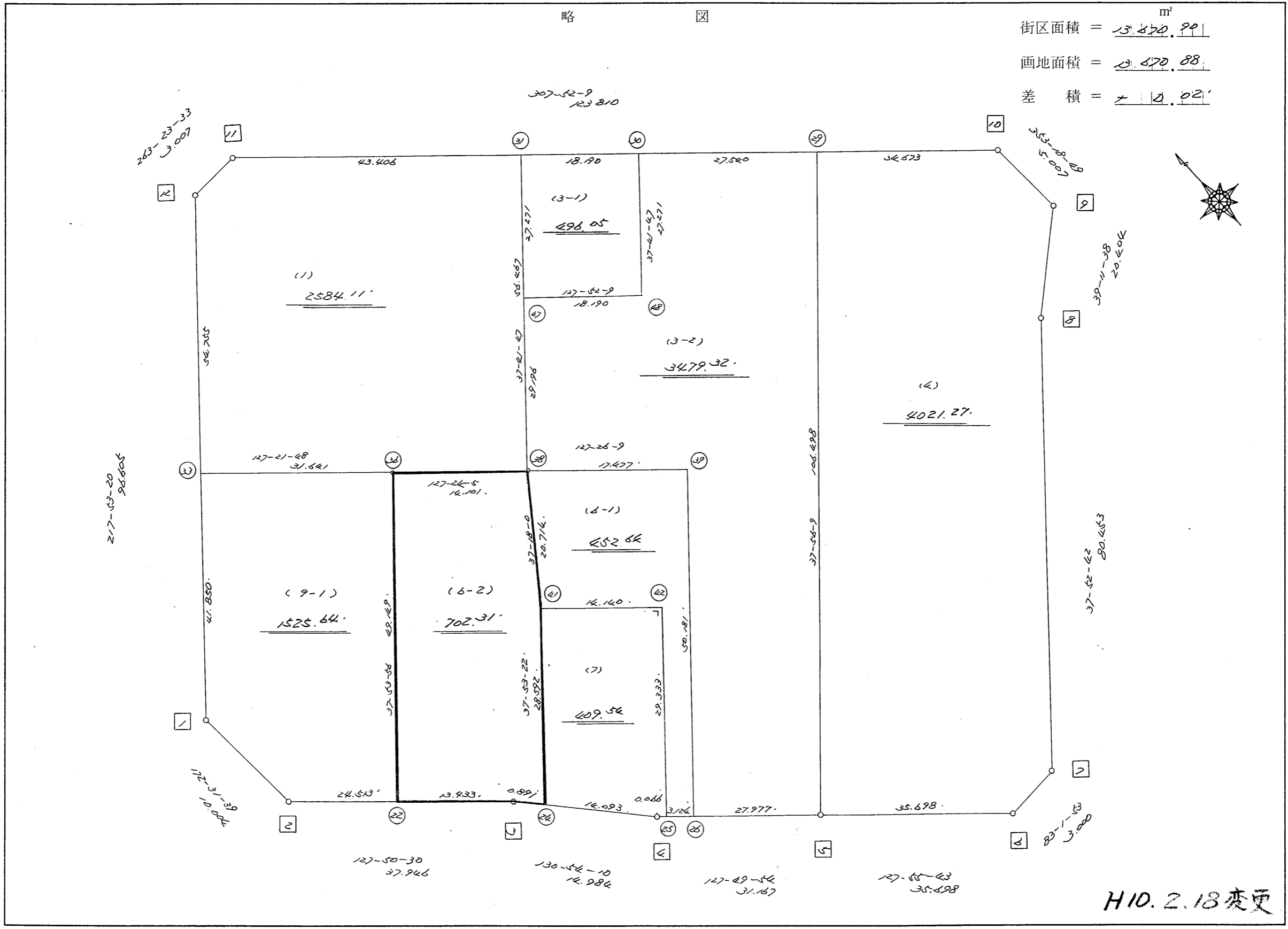


高丘東4-107

街区点番号 1 ~ 12 筆界点番号 21 ~ 50 画地番号 (1) ~ (9)

略 図

街区面積 = 13,470.99 m²
 画地面積 = 10,670.88
 差 積 = 2,800.11



H10.2.18変更

街区点番号 □ 1 ~ □ 12 筆界点番号 (21) ~ (49) 画地番号 (1) ~ (9)

<< H.7.3 高丘・葵 地区 >>

※ ※ 面積計算 (倍横距法) ※ ※					ワーク名: 591BL					
器械点	視準点	夾角	方向角	距離	緯距	経距	X座標	Y座標	倍横距	倍面積
591-12	591-1		217-53-20				-137864.452	-72367.803		
591-1	591-2	134-38-19	172-31-39	10.004	-9.919	1.301	-137874.371	-72366.502	1.301	-12.904619
591-2	591-3	135-18-51	127-50-30	37.946	-23.279	29.966	-137897.650	-72336.536	32.568	-758.150472
591-3	591-4	183-03-40	130-54-10	14.984	-9.811	11.325	-137907.461	-72325.211	73.859	-724.630649
591-4	591-5	176-55-44	127-49-54	31.167	-19.116	24.616	-137926.577	-72300.595	109.800	-2098.936800
591-5	591-6	180-05-49	127-55-43	35.698	-21.943	28.158	-137948.520	-72272.437	162.574	-3567.361282
591-6	591-7	135-06-10	83-01-53	3.000	0.364	2.978	-137948.156	-72269.459	193.710	70.510440
591-7	591-8	134-50-49	37-52-42	80.453	63.503	49.397	-137884.653	-72220.062	246.085	15627.135755
591-8	591-9	181-18-56	39-11-38	20.404	15.813	12.894	-137868.840	-72207.168	308.376	4876.349688
591-9	591-10	134-07-11	353-18-49	5.007	4.973	-0.583	-137863.867	-72207.751	320.687	1594.776451
591-10	591-11	134-33-20	307-52-09	123.810	76.002	-97.737	-137787.865	-72305.488	222.367	16900.336734
591-11	591-12	135-31-24	263-23-33	3.007	-0.346	-2.987	-137788.211	-72308.475	121.643	-42.088478
591-12	591-1	134-29-47	217-53-20	96.605	-76.241	-59.328	-137864.452	-72367.803	59.328	-4523.226048
									倍面積	27341.810720
									面積	13670.905360

<< 高丘葵土地区画整理事業 >>

※ ※ 面積計算 (倍横距法) ※ ※

地 器械点	番 視準点	591BL-1 内角	方向角	距離	緯距	経距	X座標	Y座標	倍横距	倍面積
591-33	591-36	89-28-28	127-21-48	31.641	-19.202	25.149	-137850.626	-72316.953	25.149	-482.908378
591-36	591-38	180-02-17	127-24-05	14.101	-8.565	11.202	-137859.191	-72305.751	61.499	-526.742583
591-38	591-31	90-17-42	37-41-47	56.467	44.681	34.529	-137814.510	-72271.222	107.230	4791.090953
591-31	591-11	90-10-22	307-52-09	43.406	26.645	-34.266	-137787.865	-72305.488	107.493	2864.200147
591-11	591-12	135-31-24	263-23-33	3.007	-0.346	-2.987	-137788.211	-72308.475	70.240	-24.303187
591-12	591-33	134-29-47	217-53-20	54.755	-43.213	-33.627	-137831.424	-72342.102	33.627	-1453.107416
									倍面積	5168.229535
									面積	2584.11

<< H.7.3 高丘・葵 地区 >>

* * 面積計算 (倍横距法) * *					ワーク名: 591BL-3-1					
器械点	視準点	夾角	方向角	距離	緯距	経距	X座標	Y座標	倍横距	倍面積
591-31	591-47		217-41-47				-137836.089	-72287.898		
591-47	591-48	90-10-22	127-52-09	18.190	-11.166	14.359	-137847.255	-72273.539	14.359	-160.332594
591-48	591-30	89-49-38	37-41-47	27.271	21.578	16.676	-137825.677	-72256.863	45.394	979.511732
591-30	591-31	90-10-22	307-52-09	18.190	11.167	-14.359	-137814.510	-72271.222	47.711	532.788737
591-31	591-47	89-49-38	217-41-47	27.271	-21.579	-16.676	-137836.089	-72287.898	16.676	-359.851404
									倍面積	992.116471
									面積	496.0582355

<< H.7.3 高丘・葵 地区 >>

* * 面積計算 (倍横距法) * *					ワーク名: 591BL-3-2					
器械点	視準点	夾角	方向角	距離	緯距	経距	X座標	Y座標	倍横距	倍面積
591-44	591-27		217-53-22				-137911.841	-72319.571		
591-27	591-5	89-56-32	127-49-54	24.026	-14.736	18.976	-137926.577	-72300.595	18.976	-279.630336
591-5	591-29	90-06-15	37-56-09	106.498	83.995	65.473	-137842.582	-72235.122	103.425	8687.182875
591-29	591-30	89-56-00	307-52-09	27.540	16.905	-21.741	-137825.677	-72256.863	147.157	2487.689085
591-30	591-48	89-49-38	217-41-47	27.271	-21.578	-16.676	-137847.255	-72273.539	108.740	-2346.391720
591-48	591-47	270-10-22	307-52-09	18.190	11.166	-14.359	-137836.089	-72287.898	77.705	867.654030
591-47	591-38	89-49-38	217-41-47	29.196	-23.102	-17.853	-137859.191	-72305.751	45.493	-1050.979286
591-38	591-39	89-44-22	127-26-09	17.477	-10.624	13.878	-137869.815	-72291.873	41.518	-441.087232
591-39	591-43	270-27-12	217-53-21	14.325	-11.306	-8.798	-137881.121	-72300.671	46.598	-526.836988
591-43	591-44	90-00-01	127-53-22	3.951	-2.426	3.118	-137883.547	-72297.553	40.918	-99.267068
591-44	591-27	270-00-00	217-53-22	35.852	-28.294	-22.018	-137911.841	-72319.571	22.018	-622.977292
									倍面積	6675.356068
									面積	3337.678034

※ ※ 面積計算 (倍横距法) ※ ※

地 器械点	番 : 591BL-3-2 視準点	内角	方向角	距離	緯距	経距	X座標	Y座標	倍横距	倍面積
591-38	591-39	89-44-22	127-26-09	17.477	-10.624	13.878	-137869.815	-72291.873	13.878	-147.438352
591-39	591-26	270-27-13	217-53-22	50.181	-39.603	-30.818	-137909.418	-72322.691	-3.063	121.287102
591-26	591-5	89-56-32	127-49-54	27.977	-17.159	22.096	-137926.577	-72300.595	-11.784	202.211016
591-5	591-29	90-06-15	37-56-09	106.498	83.995	65.473	-137842.582	-72235.122	75.785	6365.486181
591-29	591-30	89-56-00	307-52-09	27.540	16.906	-21.741	-137825.677	-72256.863	119.516	2020.527597
591-30	591-48	89-49-38	217-41-47	27.271	-21.579	-16.676	-137847.255	-72273.539	81.100	-1750.032781
591-48	591-47	270-10-22	307-52-09	18.190	11.166	-14.359	-137836.089	-72287.898	50.065	559.033753
591-47	591-38	89-49-38	217-41-47	29.196	-23.102	-17.853	-137859.191	-72305.751	17.853	-412.433849
									倍面積	6958.640668
									面積	3479.32

<< 高丘葵土地区画整理事業 >>

※ ※ 面積計算 (倍横距法) ※ ※

地 器械点	番 : 591BL-4 視準点	内角	方向角	距離	緯距	経距	X座標	Y座標	倍横距	倍面積
591-5	591-6	89-59-34	127-55-43	35.698	-21.943	28.158	-137948.520	-72272.437	28.158	-617.870994
591-6	591-7	135-06-10	83-01-53	3.000	0.364	2.978	-137948.156	-72269.459	59.294	21.583016
591-7	591-8	134-50-49	37-52-42	80.453	63.503	49.397	-137884.653	-72220.062	111.669	7091.316507
591-8	591-9	181-18-56	39-11-38	20.404	15.813	12.894	-137868.840	-72207.168	173.960	2750.829480
591-9	591-10	134-07-11	353-18-49	5.007	4.973	-0.583	-137863.867	-72207.751	186.271	926.325683
591-10	591-29	134-33-20	307-52-09	34.673	21.285	-27.371	-137842.582	-72235.122	158.317	3369.693818
591-29	591-5	90-04-00	217-56-09	106.498	-83.995	-65.473	-137926.577	-72300.595	65.473	-5499.334526
									倍面積	8042.542984
									面積	4021.27

<< H.7.3 高丘・葵 地区 >>

* *		面積計算 (倍横距法)				* *		ワーク名: 591BL-5			
器械点	視準点	夾角	方向角	距離	緯距	経距	X座標	Y座標	倍横距	倍面積	
591-45	591-5		217-56-09				-137926.577	-72300.595			
591-5	591-28	89-59-34	127-55-43	7.277	-4.473	5.740	-137931.050	-72294.855	5.740	-25.675020	
591-28	591-46	90-00-00	37-55-43	20.000	15.776	12.293	-137915.274	-72282.562	23.773	375.042848	
591-46	591-45	90-00-00	307-55-43	7.274	4.471	-5.737	-137910.803	-72288.299	30.329	135.600959	
591-45	591-5	90-00-26	217-56-09	20.000	-15.774	-12.296	-137926.577	-72300.595	12.296	-193.957104	
									倍面積	291.011683	
									面積	145.5058415	

<< H.7.3 高丘・葵 地区 >>

* *		面積計算 (倍横距法)				* *		ワーク名: 591BL-6-1			
器械点	視準点	夾角	方向角	距離	緯距	経距	X座標	Y座標	倍横距	倍面積	
591-42	591-25		217-53-22				-137907.501	-72325.159			
591-25	591-26	89-56-32	127-49-54	3.124	-1.917	2.468	-137909.418	-72322.691	2.468	-4.731156	
591-26	591-39	90-03-28	37-53-22	50.181	39.603	30.818	-137869.815	-72291.873	35.754	1415.965662	
591-39	591-38	89-32-47	307-26-09	17.477	10.624	-13.878	-137859.191	-72305.751	52.694	559.821056	
591-38	591-41	89-51-51	217-18-00	20.714	-16.477	-12.552	-137875.668	-72318.303	26.264	-432.751928	
591-41	591-42	90-35-22	127-53-22	14.140	-8.684	11.159	-137884.352	-72307.144	24.871	-215.979764	
591-42	591-25	270-00-00	217-53-22	29.333	-23.149	-18.015	-137907.501	-72325.159	18.015	-417.029235	
									倍面積	905.294635	
									面積	452.6473175	

座標面積計算書 (倍横距法)

328 [街区名 : 591]
 [地番 : 591(6-2)]

点名	点名	内角	方向角	辺長	d x	*	d y	*	X	Y	DMD	2 A
591-41	591-38		37-18-00						-137859.191	-72305.751		
591-38	591-36	90-06-05	307-24-05	14.101	8.565	0	-11.202	0	-137850.626	-72316.953	-11.202	-95.945130
591-36	591-22	90-29-51	217-53-56	49.149	-38.783	0	-30.191	0	-137889.409	-72347.144	-52.595	2039.791885
591-22	591-49	89-56-34	127-50-30	6.080	-3.730	-1	4.801	1	-137893.140	-72342.342	-77.984	290.958304
591-49	591-50	90-02-52	37-53-22	28.551	22.532	1	17.534	0	-137870.607	-72324.808	-55.648	-1253.916384
591-50	591-41	270-00-00	127-53-22	8.242	-5.062	1	6.505	0	-137875.668	-72318.303	-31.609	159.973149
591-41	591-38	89-24-38	37-18-00	20.714	16.477	0	12.552	0	-137859.191	-72305.751	-12.552	-206.819304
合計	測角数 = 6	720-00-00		126.837	-0.001	1	-0.001	1			倍面積	934.042520
											面積	467.0212600
											地積	467.02

328 [街区名 : 591]
 [地番 : 591(6-3)]

点名	点名	内角	方向角	辺長	d x	*	d y	*	X	Y	DMD	2 A
591-49	591-3		127-50-30						-137897.650	-72336.536		
591-3	591-24	183-03-40	130-54-10	0.891	-0.583	0	0.673	0	-137898.233	-72335.863	0.673	-0.392359
591-24	591-41	86-59-12	37-53-22	28.592	22.565	0	17.559	1	-137875.668	-72318.303	18.906	426.613890
591-41	591-50	90-00-00	307-53-22	8.242	5.062	-1	-6.505	0	-137870.607	-72324.808	29.961	151.632621
591-50	591-49	90-00-00	217-53-22	28.551	-22.532	-1	-17.534	0	-137893.140	-72342.342	5.922	-133.440426
591-49	591-3	89-57-08	127-50-30	7.352	-4.510	0	5.806	0	-137897.650	-72336.536	-5.806	26.185060
合計	測角数 = 5	540-00-00		73.628	0.002	-2	-0.001	1			倍面積	470.598786
											面積	235.2993930
											地積	235.29

<< 高丘葵土地區區畫整理事業 >>

※ ※ 面積計算 (倍橫距法) ※ ※

地番 器械点	番 : 591BL-6-2 視準点	内角	方向角	距離	緯距	經距	X座標	Y座標	倍橫距	倍面積
591-22	591-3	89-56-34	127-50-30	13.433	-8.241	10.608	-137897.650	-72336.536	10.608	-87.415485
591-3	591-24	183-03-40	130-54-10	0.891	-0.583	0.673	-137898.233	-72335.863	21.889	-12.764450
591-24	591-41	86-59-12	37-53-22	28.592	22.565	17.559	-137875.668	-72318.303	40.121	905.329260
591-41	591-38	179-24-38	37-18-00	20.714	16.477	12.552	-137859.191	-72305.751	70.233	1157.263037
591-38	591-36	90-06-05	307-24-05	14.101	8.565	-11.202	-137850.626	-72316.953	71.584	613.113996
591-36	591-22	90-29-51	217-53-56	49.149	-38.783	-30.191	-137889.409	-72347.144	30.191	-1170.901138
									倍面積	1404.625220
									面積	702.31

<< H.7.3 高丘・葵 地区 >>

* * 面積計算 (倍横距法) *					* * ワーク名: 591BL-6-2					
器械点	視準点	夾角	方向角	距離	緯距	経距	X座標	Y座標	倍横距	倍面積
591-36	591-22		217-53-56				-137889.409	-72347.144		
591-22	591-23	89-56-34	127-50-30	6.057	-3.716	4.783	-137893.125	-72342.361	4.783	-17.773628
591-23	591-40	90-02-52	37-53-22	28.551	22.532	17.535	-137870.593	-72324.826	27.101	610.639732
591-40	591-41	270-00-00	127-53-22	8.265	-5.075	6.523	-137875.668	-72318.303	51.159	-259.631925
591-41	591-38	89-24-38	37-18-00	20.714	16.477	12.552	-137859.191	-72305.751	70.234	1157.245618
591-38	591-36	90-06-05	307-24-05	14.101	8.565	-11.202	-137850.626	-72316.953	71.584	613.116960
591-36	591-22	90-29-51	217-53-56	49.149	-38.783	-30.191	-137889.409	-72347.144	30.191	-1170.897553
									倍面積	932.699204
									面積	466.349602

<< H.7.3 高丘・葵 地区 >>

* * 面積計算 (倍横距法) *					* * ワーク名: 591BL-7					
器械点	視準点	夾角	方向角	距離	緯距	経距	X座標	Y座標	倍横距	倍面積
591-41	591-24		217-53-22				-137898.233	-72335.863		
591-24	591-4	93-00-48	130-54-10	14.093	-9.228	10.652	-137907.461	-72325.211	10.652	-98.296656
591-4	591-25	176-55-45	127-49-55	0.066	-0.040	0.052	-137907.501	-72325.159	21.356	-0.854240
591-25	591-42	90-03-27	37-53-22	29.333	23.149	18.015	-137884.352	-72307.144	39.423	912.603027
591-42	591-41	90-00-00	307-53-22	14.140	8.684	-11.159	-137875.668	-72318.303	46.279	401.886836
591-41	591-24	90-00-00	217-53-22	28.592	-22.565	-17.560	-137898.233	-72335.863	17.560	-396.241400
									倍面積	819.097567
									面積	409.5487835

<< 高丘葵土地区画整理事業 >>

※ ※ 面積計算 (倍横距法) ※ ※

地 器械点	番 : 591BL-9-1 視準点	内角	方向角	距離	緯距	経距	X座標	Y座標	倍横距	倍面積
591-1	591-2	134-38-19	172-31-39	10.004	-9.919	1.301	-137874.371	-72366.502	1.301	-12.904619
591-2	591-22	135-18-51	127-50-30	24.513	-15.038	19.358	-137889.409	-72347.144	21.960	-330.244569
591-22	591-36	90-03-26	37-53-56	49.149	38.783	30.191	-137850.626	-72316.953	71.509	2773.364641
591-36	591-33	89-27-52	307-21-48	31.641	19.202	-25.149	-137831.424	-72342.102	76.551	1469.946310
591-33	591-1	90-31-32	217-53-20	41.850	-33.028	-25.701	-137864.452	-72367.803	25.701	-848.864959
									倍面積	3051.296802
									面積	1525.64