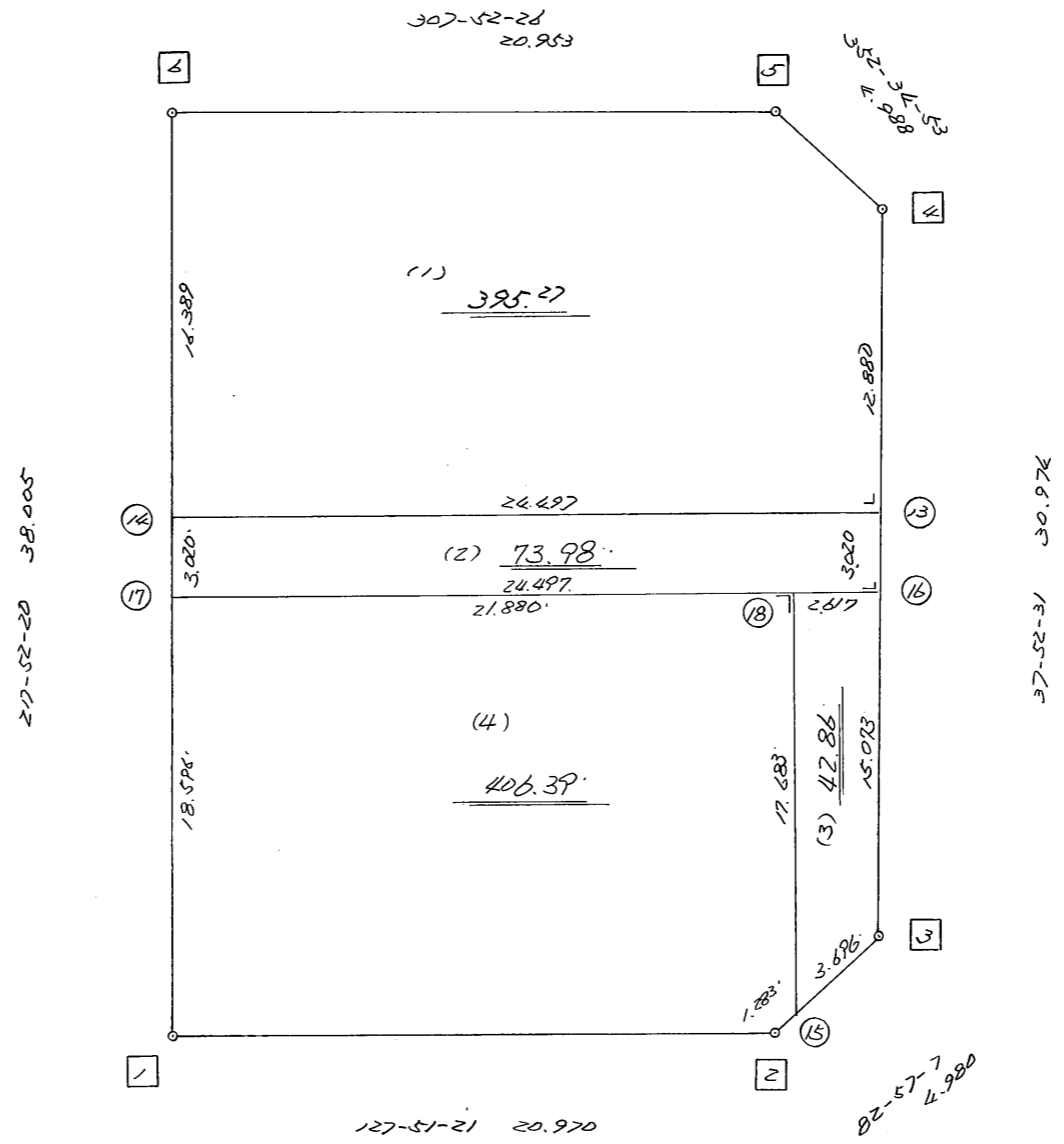
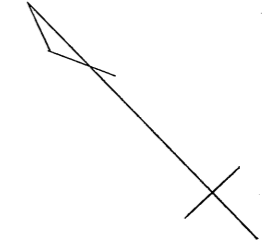


略 図

街区面積 =  $\frac{m^2}{918.51}$   
 画地面積 =  $\frac{918.50}{}$   
 差 積 =  $\frac{+0.01}{}$

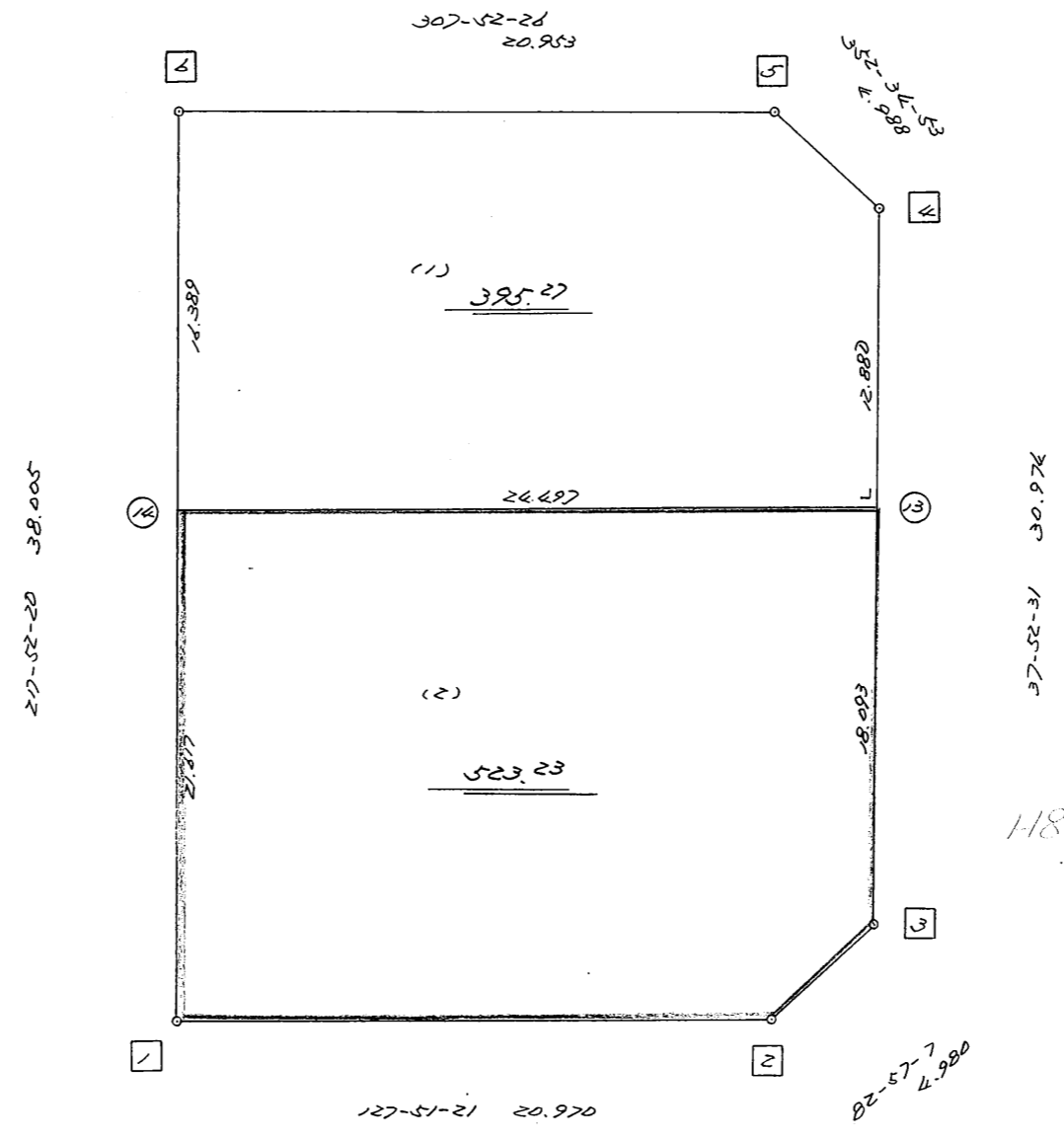


高丘西3-150

街区点番号 1 ~ 6      筆界点番号 13 ~ 18      画地番号 ( 1 ) ~ ( 2 )

略 図

街区面積 =  $\frac{918.51}{m^2}$   
 画地面積 =  $\frac{918.50}{m^2}$   
 差 積 =  $+ 0.01$



118.10.20.8.8

街区点番号 1 ~ 6 境界点番号 11 ~ 14 画地番号 1 ~ 2

<< H. 4 高丘葵地区 >>

* * 面積計算 (倍横距法) *					* * ワーク名: 98BL					
器械点	視準点	夾角	方向角	距離	緯距	経距	X座標	Y座標	倍横距	倍面積
98-6	98-1		217-52-20				-137402.739	-73146.942		
98-1	98-2	89-59-01	127-51-21	20.970	-12.869	16.557	-137415.608	-73130.385	16.557	-213.072033
98-2	98-3	135-05-46	82-57-07	4.980	0.611	4.942	-137414.997	-73125.443	38.056	23.252216
98-3	98-4	134-55-24	37-52-31	30.974	24.449	19.016	-137390.548	-73106.427	62.014	1516.180286
98-4	98-5	134-42-22	352-34-53	4.988	4.946	-0.644	-137385.602	-73107.071	80.386	397.589156
98-5	98-6	135-17-33	307-52-26	20.953	12.864	-16.540	-137372.738	-73123.611	63.202	813.030528
98-6	98-1	89-59-54	217-52-20	38.005	-30.001	-23.331	-137402.739	-73146.942	23.331	-699.953331
									倍面積	1837.026822
									面積	918.513411

<< H. 4 高丘葵地区 >>

* * 面積計算 (倍横距法)					* * ワーク名: 98BL-1					
器械点	視準点	夾角	方向角	距離	緯距	経距	X座標	Y座標	倍横距	倍面積
98-6	98-14		217-52-20				-137385.675	-73133.672		
98-14	98-13	90-00-11	127-52-31	24.497	-15.040	19.337	-137400.715	-73114.335	19.337	-290.828480
98-13	98-4	90-00-00	37-52-31	12.880	10.167	7.908	-137390.548	-73106.427	46.582	473.599194
98-4	98-5	134-42-22	352-34-53	4.988	4.946	-0.644	-137385.602	-73107.071	53.846	266.322316
98-5	98-6	135-17-33	307-52-26	20.953	12.864	-16.540	-137372.738	-73123.611	36.662	471.619968
98-6	98-14	89-59-54	217-52-20	16.389	-12.937	-10.061	-137385.675	-73133.672	10.061	-130.159157
									倍面積	790.553841
									面積	395.2769205

<< H. 4 高丘葵地区 >>

* * 面積計算 (倍横距法)					* * ワーク名: 98BL-2					
器械点	視準点	夾角	方向角	距離	緯距	経距	X座標	Y座標	倍横距	倍面積
98-14	98-1		217-52-20				-137402.739	-73146.942		
98-1	98-2	89-59-01	127-51-21	20.970	-12.869	16.557	-137415.608	-73130.385	16.557	-213.072033
98-2	98-3	135-05-46	82-57-07	4.980	0.611	4.942	-137414.997	-73125.443	38.056	23.252216
98-3	98-13	134-55-24	37-52-31	18.093	14.282	11.108	-137400.715	-73114.335	54.106	772.741892
98-13	98-14	90-00-00	307-52-31	24.497	15.040	-19.337	-137385.675	-73133.672	45.877	689.990080
98-14	98-1	89-59-49	217-52-20	21.617	-17.064	-13.270	-137402.739	-73146.942	13.270	-226.439280
									倍面積	1046.472875
									面積	523.2364375

座標面積計算書 (倍横距法)

230 [ 街区名 : 98 ]  
 [ 地番 : 98(2) ]

点名	点名	内角	方向角	辺長	d x	*	d y	*	X	Y	DMD	2 A
98-16	98-13 /		37-52-31						-137400.715	-73114.335		
98-13	98-14 /	90-00-00	307-52-31	24.497 /	15.040	0	-19.337	0	-137385.675	-73133.672	-19.337	-290.828480
98-14	98-17 /	89-59-49	217-52-20	3.020 /	-2.384	0	-1.854	0	-137388.059	-73135.526	-40.528	96.618752
98-17	98-16 /	90-00-11	127-52-31	24.497 /	-15.040	0	19.337	0	-137403.099	-73116.189	-23.045	346.596800
98-16	98-13 /	90-00-00	37-52-31	3.020 /	2.384	0	1.854	0	-137400.715	-73114.335	-1.854	-4.419936
合計	測角数 = 4	360-00-00		55.034	0.000	0	0.000	0			倍面積	147.967136
											面積	73.9835680
											地積	73.98 /

230 [ 街区名 : 98 ]  
 [ 地番 : 98(3) ]

点名	点名	内角	方向角	辺長	d x	*	d y	*	X	Y	DMD	2 A
98-15	98-3 /		82-57-07						-137414.997	-73125.443		
98-3	98-16 /	134-55-24	37-52-31	15.073 /	11.898	0	9.254	0	-137403.099	-73116.189	9.254	110.104092
98-16	98-18 /	90-00-00	307-52-31	2.617 /	1.607	0	-2.066	0	-137401.492	-73118.255	16.442	26.422294
98-18	98-15 /	90-00-00	217-52-31	17.683 /	-13.958	-1	-10.856	0	-137415.451	-73129.111	3.520	-49.135680
98-15	98-3 /	45-04-36	82-57-07	3.696 /	0.454	0	3.668	0	-137414.997	-73125.443	-3.668	-1.665272
合計	測角数 = 4	360-00-00		39.069	0.001	-1	0.000	0			倍面積	85.725434
											面積	42.8627170
											地積	42.86 /

座標面積計算書 (倍横距法)

230 [ 街区名 : 98 ]  
 [ 地番 : 98(4) ]

点名	点名	内角	方向角	辺長	dx	*	dy	*	X	Y	DMD	2A
98-17	98-1		217-52-20						-137402.739	-73146.942		
98-1	98-2	89-59-01	127-51-21	20.970	-12.869	0	16.557	0	-137415.608	-73130.385	16.557	-213.072033
98-2	98-15	135-05-46	82-57-07	1.283	0.157	0	1.273	1	-137415.451	-73129.111	34.388	5.398916
98-15	98-18	134-55-24	37-52-31	17.683	13.958	1	10.856	0	-137401.492	-73118.255	46.518	649.344762
98-18	98-17	90-00-00	307-52-31	21.880	13.433	0	-17.271	0	-137388.059	-73135.526	40.103	538.703599
98-17	98-1	89-59-49	217-52-20	18.596	-14.679	-1	-11.416	0	-137402.739	-73146.942	11.416	-167.586880
合計	測角数 = 5	540-00-00		80.412	0.000	0	-0.001	1			倍面積	812.788364
											面積	406.3941820
											地積	406.39