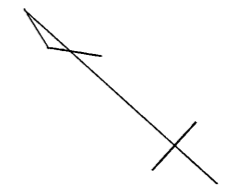
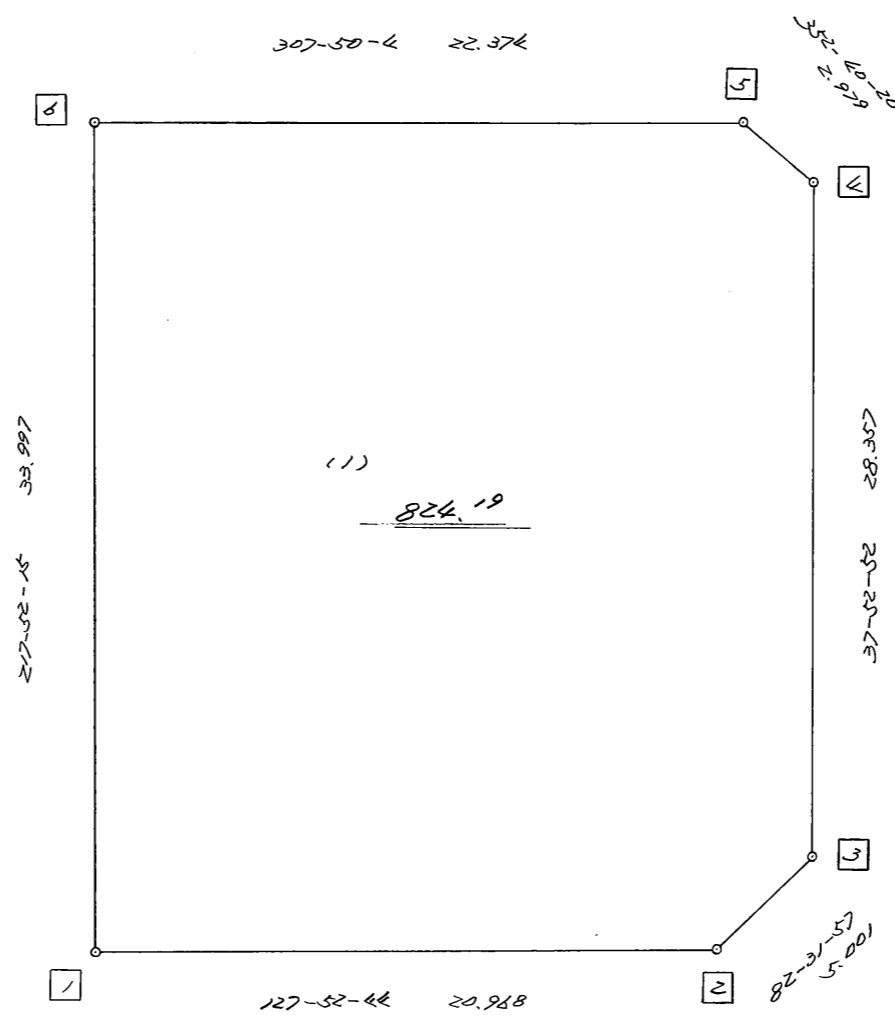


略 図

街区面積 = 824.19 m<sup>2</sup>  
 画地面積 = 824.19  
 差 積 = 0.00



高丘西3-151

街区点番号 1 ~ 6      筆界点番号 (1) ~ (6)      画地番号 ( 1 ) ~ ( )

<< H. 4 高丘葵地区 >>

* * 面積計算 (倍横距法) *					* * ワーク名: 96BL					
器械点	視準点	夾角	方向角	距離	緯距	経距	X座標	Y座標	倍横距	倍面積
96-6	96-1		217-52-15				-137368.003	-73119.923		
96-1	96-2	90-00-29	127-52-44	20.968	-12.874	16.550	-137380.877	-73103.373	16.550	-213.064700
96-2	96-3	134-39-13	82-31-57	5.001	0.650	4.959	-137380.227	-73098.414	38.059	24.738350
96-3	96-4	135-20-55	37-52-52	28.357	22.382	17.412	-137357.845	-73081.002	60.430	1352.544260
96-4	96-5	134-47-28	352-40-20	2.979	2.955	-0.380	-137354.890	-73081.382	77.462	228.900210
96-5	96-6	135-09-44	307-50-04	22.374	13.724	-17.671	-137341.166	-73099.053	59.411	815.356564
96-6	96-1	90-02-11	217-52-15	33.997	-26.837	-20.870	-137368.003	-73119.923	20.870	-560.088190
									倍面積	1648.386494
									面積	824.193247