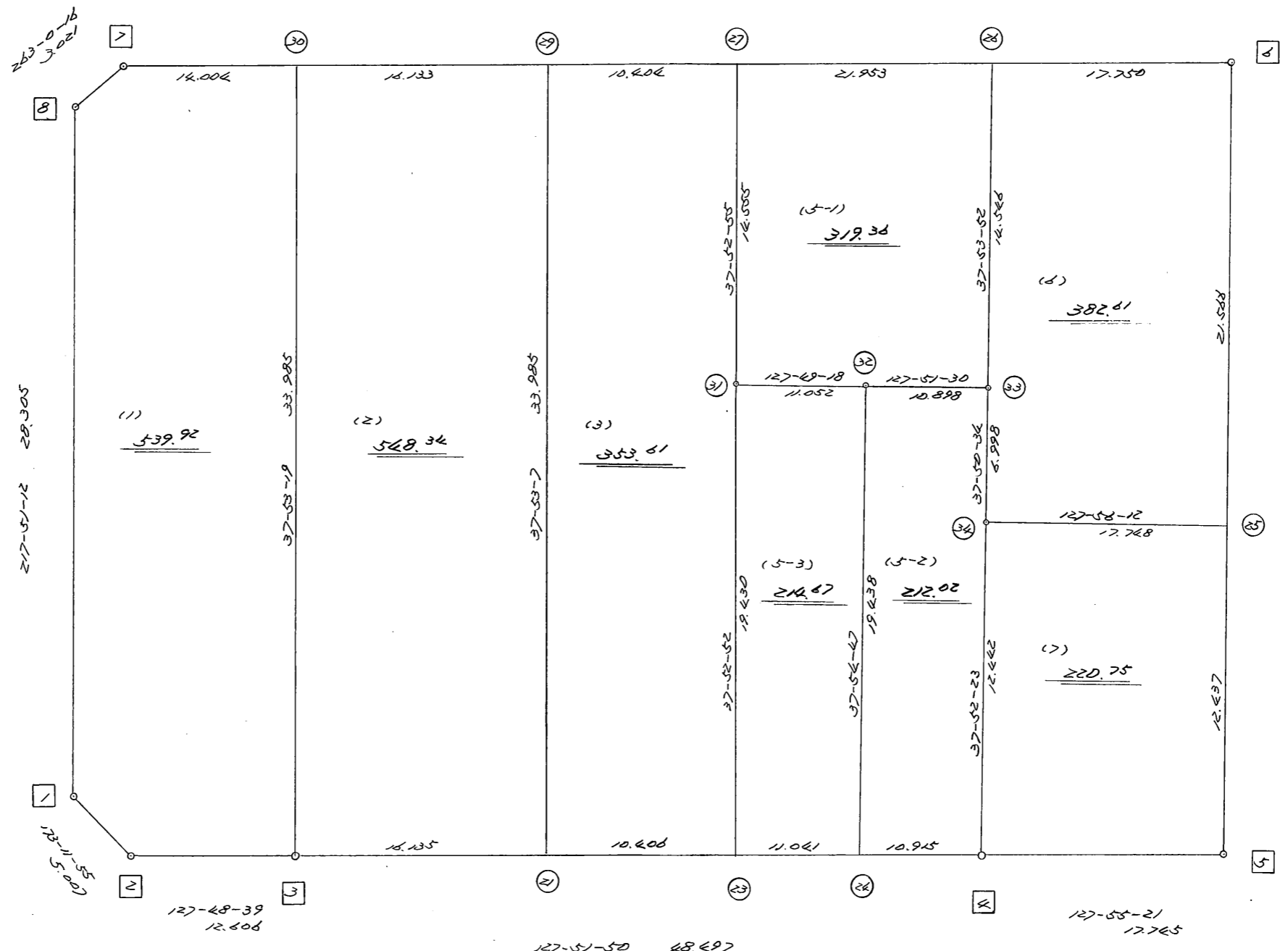


略 図

街区面積 = $\frac{21,791.91}{m^2}$
 画地面積 = $\frac{21,791.28}{m^2}$
 差 積 = $\frac{7.63}{m^2}$

307-51-53 80.244



高丘西3-152

街区点番号 1 ~ 8 筆界点番号 (21) ~ (32) 画地番号 (1) ~ (7)

<< H. 4 高丘葵地区 >>

* * 面積計算 (倍横距法) *					* * ワーク名: 95BL					
器械点	視準点	夾角	方向角	距離	緯距	経距	X座標	Y座標	倍横距	倍面積
95-8	95-1		217-51-12				-137309.722	-73189.076		
95-1	95-2	135-20-43	173-11-55	5.007	-4.972	0.593	-137314.694	-73188.483	0.593	-2.948396
95-2	95-3	134-36-44	127-48-39	12.606	-7.728	9.959	-137322.422	-73178.524	11.145	-86.128560
95-3	95-4	180-03-11	127-51-50	48.497	-29.767	38.287	-137352.189	-73140.237	59.391	-1767.891897
95-4	95-5	180-03-31	127-55-21	17.745	-10.906	13.998	-137363.095	-73126.239	111.676	-1217.938456
95-5	95-6	89-57-50	37-53-11	34.003	26.836	20.881	-137336.259	-73105.358	146.555	3932.949980
95-6	95-7	89-58-42	307-51-53	80.244	49.254	-63.350	-137287.005	-73168.708	104.086	5126.651844
95-7	95-8	135-08-23	263-00-16	3.021	-0.368	-2.999	-137287.373	-73171.707	37.737	-13.887216
95-8	95-1	134-50-56	217-51-12	28.305	-22.349	-17.369	-137309.722	-73189.076	17.369	-388.179781
									倍面積	5582.627518
									面積	2791.313759

<< H. 4 高丘葵地区 >>

* * 面積計算 (倍横距法) *					* * ワーク名: 95BL-1					
器械点	視準点	夾角	方向角	距離	緯距	経距	X座標	Y座標	倍横距	倍面積
95-8	95-1		217-51-12				-137309.722	-73189.076		
95-1	95-2	135-20-43	173-11-55	5.007	-4.972	0.593	-137314.694	-73188.483	0.593	-2.948396
95-2	95-3	134-36-44	127-48-39	12.606	-7.728	9.959	-137322.422	-73178.524	11.145	-86.128560
95-3	95-30	90-04-40	37-53-19	33.985	26.822	20.871	-137295.600	-73157.653	41.975	1125.853450
95-30	95-7	89-58-34	307-51-53	14.004	8.595	-11.055	-137287.005	-73168.708	51.791	445.143645
95-7	95-8	135-08-23	263-00-16	3.021	-0.368	-2.999	-137287.373	-73171.707	37.737	-13.887216
95-8	95-1	134-50-56	217-51-12	28.305	-22.349	-17.369	-137309.722	-73189.076	17.369	-388.179781
									倍面積	1079.853142
									面積	539.926571

<< H. 4 高丘葵地区 >>

* * 面積計算 (倍横距法) *					* * ワーク名: 95BL-2					
器械点	視準点	夾角	方向角	距離	緯距	経距	X座標	Y座標	倍横距	倍面積
95-30	95-3		217-53-19				-137322.422	-73178.524		
95-3	95-21	89-58-31	127-51-50	16.135	-9.904	12.738	-137332.326	-73165.786	12.738	-126.157152
95-21	95-29	90-01-17	37-53-07	33.985	26.823	20.870	-137305.503	-73144.916	46.346	1243.138758
95-29	95-30	89-58-46	307-51-53	16.133	9.903	-12.737	-137295.600	-73157.653	54.479	539.505537
95-30	95-3	90-01-26	217-53-19	33.985	-26.822	-20.871	-137322.422	-73178.524	20.871	-559.801962
									倍面積	1096.685181
									面積	548.3425905

<< H. 4 高丘葵地区 >>

* * 面積計算 (倍横距法) *					* * ワーク名: 95BL-3					
器械点	視準点	夾角	方向角	距離	緯距	経距	X座標	Y座標	倍横距	倍面積
95-29	95-21		217-53-07				-137332.326	-73165.786		
95-21	95-23	89-58-43	127-51-50	10.406	-6.387	8.216	-137338.713	-73157.570	8.216	-52.475592
95-23	95-31	90-01-02	37-52-52	19.430	15.336	11.930	-137323.377	-73145.640	28.362	434.959632
95-31	95-27	180-00-03	37-52-55	14.555	11.488	8.937	-137311.889	-73136.703	49.229	565.542752
95-27	95-29	89-58-58	307-51-53	10.404	6.386	-8.213	-137305.503	-73144.916	49.953	318.999858
95-29	95-21	90-01-14	217-53-07	33.985	-26.823	-20.870	-137332.326	-73165.786	20.870	-559.796010
									倍面積	707.230640
									面積	353.615320

<< H. 4 高丘葵地区 >>

* * 面積計算 (倍横距法) *					* * ワーク名: 95BL-5-1					
器械点	視準点	夾角	方向角	距離	緯距	経距	X座標	Y座標	倍横距	倍面積
95-27	95-31		217-52-55				-137323.377	-73145.640		
95-31	95-32	89-56-23	127-49-18	11.052	-6.777	8.730	-137330.154	-73136.910	8.730	-59.163210
95-32	95-33	180-02-12	127-51-30	10.898	-6.688	8.604	-137336.842	-73128.306	26.064	-174.316032
95-33	95-26	90-02-22	37-53-52	14.546	11.478	8.935	-137325.364	-73119.371	43.603	500.475234
95-26	95-27	89-58-01	307-51-53	21.953	13.475	-17.332	-137311.889	-73136.703	35.206	474.400850
95-27	95-31	90-01-02	217-52-55	14.555	-11.488	-8.937	-137323.377	-73145.640	8.937	-102.668256
									倍面積	638.728586
									面積	319.364293

<< H. 4 高丘葵地区 >>

* * 面積計算 (倍横距法) *					* * ワーク名: 95BL-5-2					
器械点	視準点	夾角	方向角	距離	緯距	経距	X座標	Y座標	倍横距	倍面積
95-32	95-24		217-54-47				-137345.490	-73148.854		
95-24	95-4	89-57-03	127-51-50	10.915	-6.699	8.617	-137352.189	-73140.237	8.617	-57.725283
95-4	95-34	90-00-33	37-52-23	12.442	9.821	7.638	-137342.368	-73132.599	24.872	244.267912
95-34	95-33	179-58-11	37-50-34	6.998	5.526	4.293	-137336.842	-73128.306	36.803	203.373378
95-33	95-32	90-00-56	307-51-30	10.898	6.688	-8.604	-137330.154	-73136.910	32.492	217.306496
95-32	95-24	90-03-17	217-54-47	19.438	-15.336	-11.944	-137345.490	-73148.854	11.944	-183.173184
									倍面積	424.049319
									面積	212.0246595

<< H. 4 高丘葵地区 >>

* * 面積計算 (倍横距法) *					* * ワーク名: 95BL-5-3					
器械点	視準点	夾角	方向角	距離	緯距	経距	X座標	Y座標	倍横距	倍面積
95-31	95-23		217-52-52				-137338.713	-73157.570		
95-23	95-24	89-58-58	127-51-50	11.041	-6.777	8.716	-137345.490	-73148.854	8.716	-59.068332
95-24	95-32	90-02-57	37-54-47	19.438	15.336	11.944	-137330.154	-73136.910	29.376	450.510336
95-32	95-31	89-54-31	307-49-18	11.052	6.777	-8.730	-137323.377	-73145.640	32.590	220.862430
95-31	95-23	90-03-34	217-52-52	19.430	-15.336	-11.930	-137338.713	-73157.570	11.930	-182.958480
									倍面積	429.345954
									面積	214.672977

<< H. 4 高丘葵地区 >>

* * 面積計算 (倍横距法) *					* * ワーク名: 95BL-6					
器械点	視準点	夾角	方向角	距離	緯距	経距	X座標	Y座標	倍横距	倍面積
95-33	95-34		217-50-34				-137342.368	-73132.599		
95-34	95-25	90-05-38	127-56-12	17.748	-10.911	13.998	-137353.279	-73118.601	13.998	-152.732178
95-25	95-6	89-56-59	37-53-11	21.566	17.020	13.243	-137336.259	-73105.358	41.239	701.887780
95-6	95-26	89-58-42	307-51-53	17.750	10.895	-14.013	-137325.364	-73119.371	40.469	440.909755
95-26	95-33	90-01-59	217-53-52	14.546	-11.478	-8.935	-137336.842	-73128.306	17.521	-201.106038
95-33	95-34	179-56-42	217-50-34	6.998	-5.526	-4.293	-137342.368	-73132.599	4.293	-23.723118
									倍面積	765.236201
									面積	382.6181005

<< H. 4 高丘葵地区 >>

* * 面積計算 (倍横距法) *					* * ワーク名: 95BL-7					
器械点	視準点	夾角	方向角	距離	緯距	経距	X座標	Y座標	倍横距	倍面積
95-34	95-4		217-52-23				-137352.189	-73140.237		
95-4	95-5	90-02-58	127-55-21	17.745	-10.906	13.998	-137363.095	-73126.239	13.998	-152.662188
95-5	95-25	89-57-50	37-53-11	12.437	9.816	7.638	-137353.279	-73118.601	35.634	349.783344
95-25	95-34	90-03-01	307-56-12	17.748	10.911	-13.998	-137342.368	-73132.599	29.274	319.408614
95-34	95-4	89-56-11	217-52-23	12.442	-9.821	-7.638	-137352.189	-73140.237	7.638	-75.012798
									倍面積	441.516972
									面積	220.758486