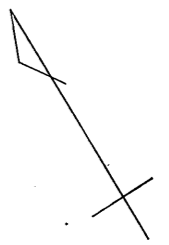
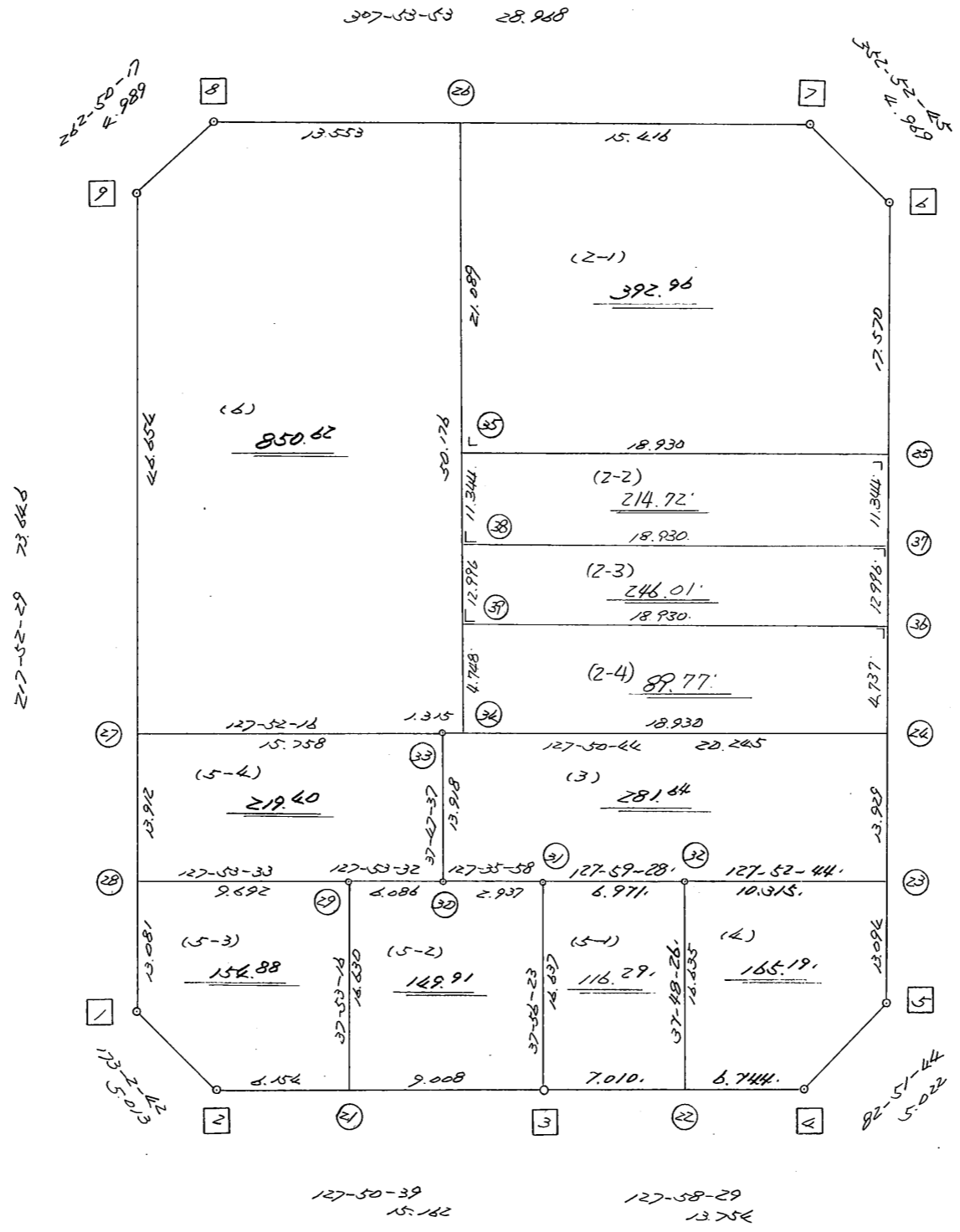


略 図

街区面積 =  $2,881.67$  m<sup>2</sup>  
 画地面積 =  $2,881.39$   
 差 積 =  $0.08$

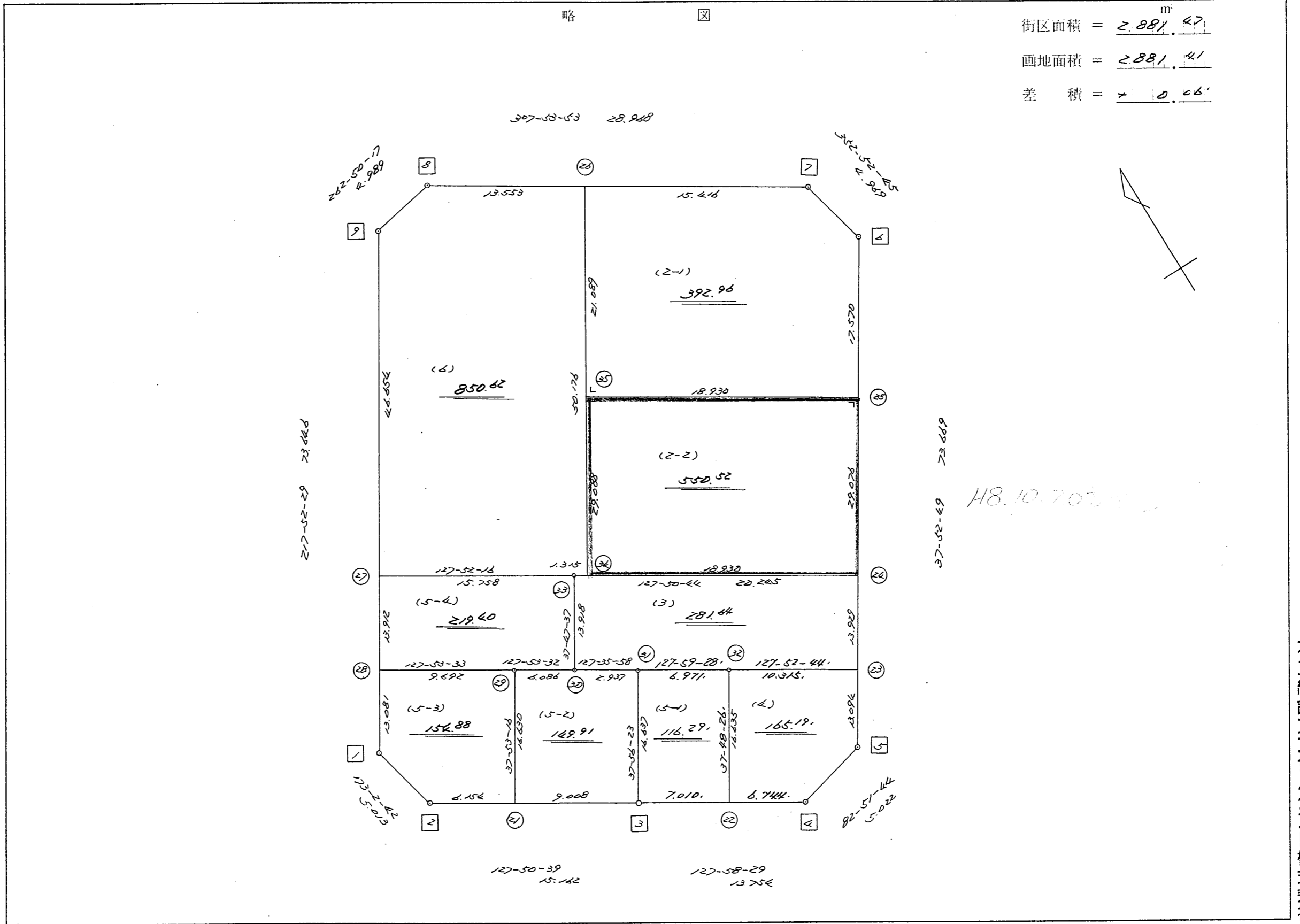


高丘西3-156

街区点番号 1 ~ 9      筆界点番号 27 ~ 39      画地番号 ( 2 ) ~ ( 4 )

略 図

街区面積 =  $\frac{2881}{47} \text{ m}^2$   
 画地面積 =  $\frac{2881}{41}$   
 差積 =  $\times 0.66$



48.10.70

街区点番号 □ 1 ~ □ 9

筆界点番号 (2) ~ (35)

画地番号 > 1 ~ 4

<< H. 4 高丘葵地区 >>

* * 面積計算 (倍横距法) *					ワーク名: 94BL					
器械点	視準点	夾角	方向角	距離	緯距	経距	X座標	Y座標	倍横距	倍面積
94-9	94-1		217-52-29				-137352.388	-73275.484		
94-1	94-2	135-10-13	173-02-42	5.013	-4.976	0.607	-137357.364	-73274.877	0.607	-3.020432
94-2	94-3	134-47-57	127-50-39	15.162	-9.302	11.973	-137366.666	-73262.904	13.187	-122.665474
94-3	94-4	180-07-50	127-58-29	13.754	-8.463	10.842	-137375.129	-73252.062	36.002	-304.684926
94-4	94-5	134-53-15	82-51-44	5.022	0.624	4.983	-137374.505	-73247.079	51.827	32.340048
94-5	94-6	135-01-05	37-52-49	73.669	58.147	45.234	-137316.358	-73201.845	102.044	5933.552468
94-6	94-7	134-59-56	352-52-45	4.969	4.931	-0.616	-137311.427	-73202.461	146.662	723.190322
94-7	94-8	135-01-08	307-53-53	28.968	17.794	-22.859	-137293.633	-73225.320	123.187	2191.989478
94-8	94-9	134-56-24	262-50-17	4.989	-0.622	-4.950	-137294.255	-73230.270	95.378	-59.325116
94-9	94-1	135-02-12	217-52-29	73.646	-58.133	-45.214	-137352.388	-73275.484	45.214	-2628.425462
									倍面積	5762.950906
									面積	2881.475453

<< H. 4 高丘葵地区 >>

* * 面積計算 (倍横距法)					* * ワーク名: 94BL-2-1					
器械点	視準点	夾角	方向角	距離	緯距	経距	X座標	Y座標	倍横距	倍面積
94-26	94-35		217-52-49				-137318.603	-73227.574		
94-35	94-25	90-00-00	127-52-49	18.930	-11.623	14.941	-137330.226	-73212.633	14.941	-173.659243
94-25	94-6	90-00-00	37-52-49	17.570	13.868	10.788	-137316.358	-73201.845	40.670	564.011560
94-6	94-7	134-59-56	352-52-45	4.969	4.931	-0.616	-137311.427	-73202.461	50.842	250.701902
94-7	94-26	135-01-08	307-53-53	15.416	9.469	-12.165	-137301.958	-73214.626	38.061	360.399609
94-26	94-35	89-58-56	217-52-49	21.089	-16.645	-12.948	-137318.603	-73227.574	12.948	-215.519460
									倍面積	785.934368
									面積	392.967184

<< H. 4 高丘葵地区 >>

* * 面積計算 (倍横距法)					* * ワーク名: 94BL-2-2					
器械点	視準点	夾角	方向角	距離	緯距	経距	X座標	Y座標	倍横距	倍面積
94-35	94-34		217-52-49				-137341.562	-73245.435		
94-34	94-24	89-57-55	127-50-44	18.930	-11.614	14.949	-137353.176	-73230.486	14.949	-173.617686
94-24	94-25	90-02-05	37-52-49	29.076	22.950	17.853	-137330.226	-73212.633	47.751	1095.885450
94-25	94-35	90-00-00	307-52-49	18.930	11.623	-14.941	-137318.603	-73227.574	50.663	588.856049
94-35	94-34	90-00-00	217-52-49	29.088	-22.959	-17.861	-137341.562	-73245.435	17.861	-410.070699
									倍面積	1101.053114
									面積	550.526557

座標面積計算書 (倍横距法)

226 [ 街区名 : 94 ]  
 [ 地番 : 94(2-2) ]

点名	点名	内角	方向角	辺長	dx	*	dy	*	X	Y	DMD	2A
94-37	94-25		37-52-49						-137330.226	-73212.633		
94-25	94-35	90-00-00	307-52-49	18.930	11.623	0	-14.941	0	-137318.603	-73227.574	-14.941	-173.659243
94-35	94-38	90-00-00	217-52-49	11.344	-8.954	1	-6.965	0	-137327.556	-73234.539	-36.847	329.891191
94-38	94-37	90-00-00	127-52-49	18.930	-11.623	0	14.941	0	-137339.179	-73219.598	-28.871	335.567633
94-37	94-25	90-00-00	37-52-49	11.344	8.954	-1	6.965	0	-137330.226	-73212.633	-6.965	-62.357645
合計	測角数 = 4	360-00-00		60.548	0.000	0	0.000	0			倍面積	429.441936
											面積	214.7209680
											地積	214.72

226 [ 街区名 : 94 ]  
 [ 地番 : 94(2-3) ]

点名	点名	内角	方向角	辺長	dx	*	dy	*	X	Y	DMD	2A
94-36	94-37		37-52-49						-137339.179	-73219.598		
94-37	94-38	90-00-00	307-52-49	18.930	11.623	0	-14.941	0	-137327.556	-73234.539	-14.941	-173.659243
94-38	94-39	90-00-00	217-52-49	12.996	-10.258	0	-7.980	0	-137337.814	-73242.519	-37.862	388.388396
94-39	94-36	90-00-00	127-52-49	18.930	-11.623	0	14.941	0	-137349.437	-73227.578	-30.901	359.162323
94-36	94-37	90-00-00	37-52-49	12.996	10.258	0	7.980	0	-137339.179	-73219.598	-7.980	-81.858840
合計	測角数 = 4	360-00-00		63.852	0.000	0	0.000	0			倍面積	492.032636
											面積	246.0163180
											地積	246.01

座標面積計算書 (倍横距法)

226 [ 街区名 : 94 ]  
 [ 地番 : 94(2-4) ]

点名	点名	内角	方向角	辺長	dx	*	dy	*	X	Y	DMD	2A
94-39	94-34		217-52-49						-137341.562	-73245.435		
94-34	94-24	89-57-55	127-50-44	18.930	-11.614	0	14.948	1	-137353.176	-73230.486	14.949	-173.617686
94-24	94-36	90-02-05	37-52-49	4.737	3.739	0	2.909	-1	-137349.437	-73227.578	32.806	122.661634
94-36	94-39	90-00-00	307-52-49	18.930	11.623	0	-14.941	0	-137337.814	-73242.519	20.773	241.444579
94-39	94-34	90-00-00	217-52-49	4.748	-3.748	0	-2.915	-1	-137341.562	-73245.435	2.916	-10.929168
合計	測角数 = 4	360-00-00		47.345	0.000	0	0.001	-1			倍面積	179.559359
											面積	89.7796795
											地積	89.77

<< 高丘葵出来形確認測量 >>

※ ※ 面積計算 (倍横距法) ※ ※

地 器械点	番 : 94BL-3 ✓ 視準点	内角	方向角	距離	緯距	経距	X座標	Y座標	倍横距	倍面積
94-30 ✓	94-31 ✓	89-48-21	127-35-58 ✓	2.937 ✓	-1.792	2.327	-137353.545	-73252.675	2.327	-4.169984
94-31	94-32 ✓	180-23-30	127-59-28 ✓	6.971 ✓	-4.291	5.494	-137357.836	-73247.181	10.148	-43.545068
94-32	94-23 ✓	179-53-16	127-52-44 ✓	10.315 ✓	-6.334	8.142	-137364.170	-73239.039	23.784	-150.640388
94-23	94-24 ✓	90-00-05	37-52-49 ✓	13.929 ✓	10.994	8.552	-137353.176	-73230.486	40.479	445.018177
94-24	94-33 ✓	89-57-55	307-50-44 ✓	20.245 ✓	12.421	-15.987	-137340.755	-73246.473	33.045	410.438387
94-33	94-30 ✓	89-56-53	217-47-37 ✓	13.918 ✓	-10.998	-8.529	-137351.753	-73255.002	8.529	-93.801942
									倍面積	563.299183
									面積	281.64 ✓

<< 高丘葵出来形確認測量 >>

※ ※ 面積計算 (倍横距法) ※ ※

地 器械点	番 : 94BL-4 ✓ 視準点	内角	方向角	距離	緯距	経距	X座標	Y座標	倍横距	倍面積
94-22 ✓	94-4 ✓	90-10-03	127-58-29 ✓	6.744 ✓	-4.150	5.317	-137375.129	-73252.062	5.317	-22.063115
94-4	94-5 ✓	134-53-15	82-51-44 ✓	5.022 ✓	0.624	4.983	-137374.505	-73247.079	15.616	9.744386
94-5	94-23 ✓	135-01-05	37-52-49 ✓	13.094 ✓	10.335	8.040	-137364.170	-73239.039	28.639	295.995318
94-23	94-32 ✓	89-59-55	307-52-44 ✓	10.315 ✓	6.334	-8.142	-137357.836	-73247.181	28.537	180.744261
94-32	94-22 ✓	89-55-42	217-48-26 ✓	16.635 ✓	-13.143	-10.198	-137370.979	-73257.379	10.198	-134.026466
									倍面積	330.394384
									面積	165.19 ✓



<< 高丘葵出来形確認測量 >>

※ ※ 面積計算 (倍横距法) ※ ※

地番	器械点	視準点	内角	方向角	距離	緯距	経距	X座標	Y座標	倍横距	倍面積
94-3	94-22	94BL-5-1	90-02-06	127-58-29	7.010	-4.313	5.525	-137370.979	-73257.379	5.525	-23.831854
94-22	94-32		89-49-57	37-48-26	16.635	13.143	10.198	-137357.836	-73247.181	21.248	279.270476
94-32	94-31		90-11-02	307-59-28	6.971	4.291	-5.494	-137353.545	-73252.675	25.952	111.360032
94-31	94-3		89-56-55	217-56-23	16.637	-13.121	-10.229	-137366.666	-73262.904	10.229	-134.214709
										倍面積	232.583945
										面積	116.29

<< 高丘葵出来形確認測量 >>

※ ※ 面積計算 (倍横距法) ※ ※

地 器械点	番 : 視準点	94BL-5-2 内角	方向角	距離	緯距	経距	X座標	Y座標	倍横距	倍面積
94-21	94-3	89-57-23	127-50-39	9.008	-5.527	7.114	-137366.666	-73262.904	7.114	-39.313672
94-3	94-31	90-05-44	37-56-23	16.637	13.121	10.229	-137353.545	-73252.675	24.456	320.887937
94-31	94-30	89-39-35	307-35-58	2.937	1.792	-2.327	-137351.753	-73255.002	32.358	57.985639
94-30	94-29	180-17-34	307-53-32	6.086	3.738	-4.803	-137348.015	-73259.805	25.228	94.302480
94-29	94-21	89-59-44	217-53-16	16.630	-13.124	-10.213	-137361.139	-73270.018	10.213	-134.033254
									倍面積	299.829131
									面積	149.91

<< H. 4 高丘葵地区 >>

* * 面積計算 (倍横距法) *					* * ワーク名: 94BL-5-3					
器械点	視準点	夾角	方向角	距離	緯距	経距	X座標	Y座標	倍横距	倍面積
94-28	94-1		217-52-29				-137352.388	-73275.484		
94-1	94-2	135-10-13	173-02-42	5.013	-4.976	0.607	-137357.364	-73274.877	0.607	-3.020432
94-2	94-21	134-47-57	127-50-39	6.154	-3.775	4.859	-137361.139	-73270.018	6.073	-22.925575
94-21	94-29	90-02-37	37-53-16	16.630	13.124	10.213	-137348.015	-73259.805	21.145	277.506980
94-29	94-28	90-00-17	307-53-33	9.692	5.952	-7.648	-137342.063	-73267.453	23.710	141.121920
94-28	94-1	89-58-56	217-52-29	13.081	-10.325	-8.031	-137352.388	-73275.484	8.031	-82.920075
									倍面積	309.762818
									面積	154.881409

<< H. 4 高丘葵地区 >>

* * 面積計算 (倍横距法) *					* * ワーク名: 94BL-5-4					
器械点	視準点	夾角	方向角	距離	緯距	経距	X座標	Y座標	倍横距	倍面積
94-27	94-28		217-52-29				-137342.063	-73267.453		
94-28	94-29	90-01-04	127-53-33	9.692	-5.952	7.648	-137348.015	-73259.805	7.648	-45.520896
94-29	94-30	179-59-59	127-53-32	6.086	-3.738	4.803	-137351.753	-73255.002	20.099	-75.130062
94-30	94-33	89-54-05	37-47-37	13.918	10.998	8.529	-137340.755	-73246.473	33.431	367.674138
94-33	94-27	90-04-39	307-52-16	15.758	9.674	-12.439	-137331.081	-73258.912	29.521	285.586154
94-27	94-28	90-00-13	217-52-29	13.912	-10.982	-8.541	-137342.063	-73267.453	8.541	-93.797262
									倍面積	438.812072
									面積	219.406036

<< H. 4 高丘葵地区 >>

* * 面積計算 (倍横距法) *					* * ワーク名: 94BL-6					
器械点	視準点	夾角	方向角	距離	緯距	経距	X座標	Y座標	倍横距	倍面積
94-9	94-27		217-52-29				-137331.081	-73258.912		
94-27	94-33	89-59-47	127-52-16	15.758	-9.674	12.439	-137340.755	-73246.473	12.439	-120.334886
94-33	94-34	179-58-28	127-50-44	1.315	-0.807	1.038	-137341.562	-73245.435	25.916	-20.914212
94-34	94-26	90-02-05	37-52-49	50.176	39.604	30.809	-137301.958	-73214.626	57.763	2287.645852
94-26	94-8	90-01-04	307-53-53	13.553	8.325	-10.694	-137293.633	-73225.320	77.878	648.334350
94-8	94-9	134-56-24	262-50-17	4.989	-0.622	-4.950	-137294.255	-73230.270	62.234	-38.709548
94-9	94-27	135-02-12	217-52-29	46.654	-36.826	-28.642	-137331.081	-73258.912	28.642	-1054.770292
									倍面積	1701.251264
									面積	850.625632