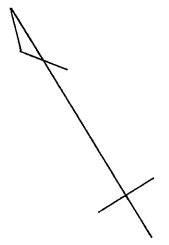
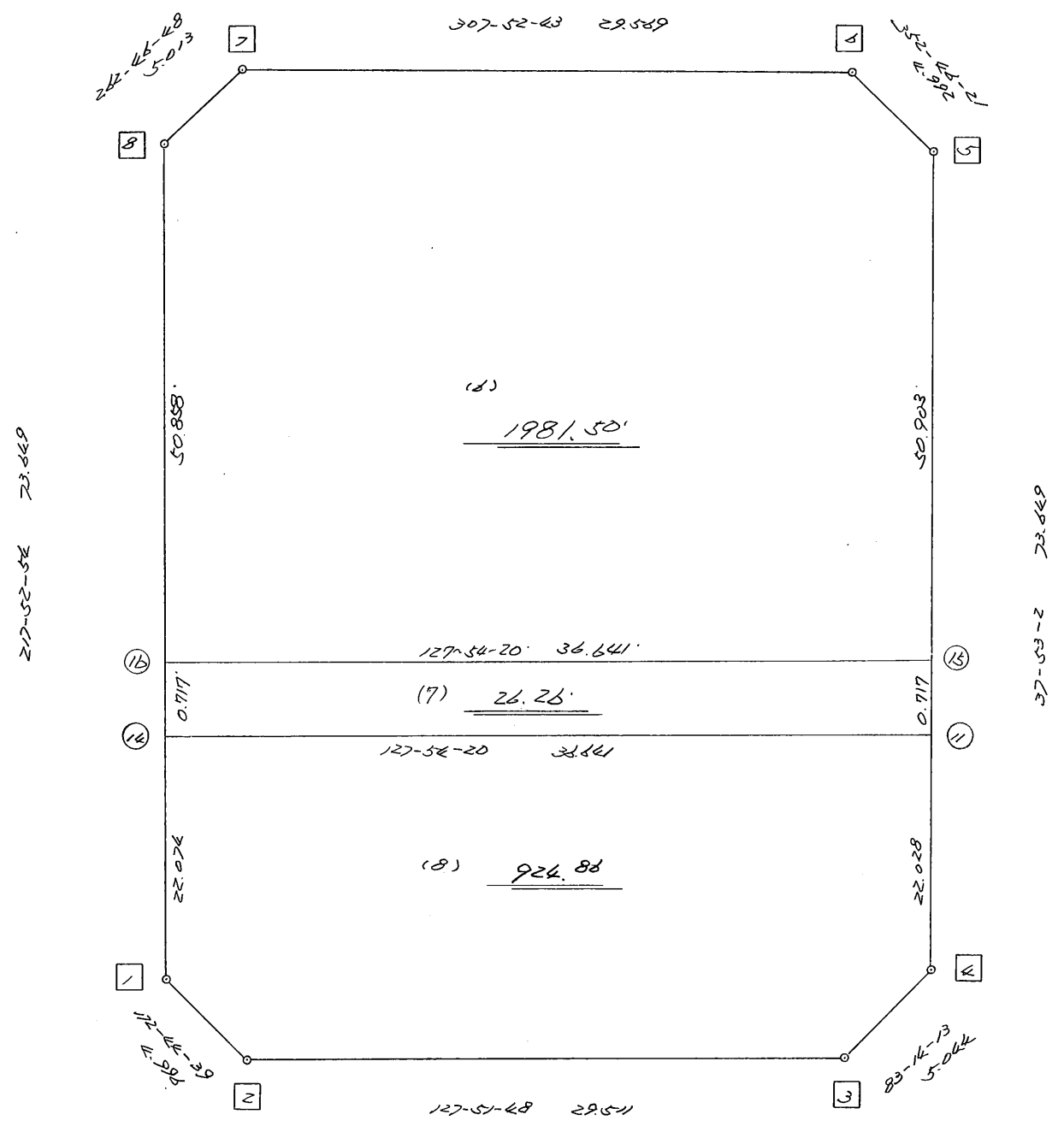


略 図

街区面積 = $\frac{21,992.64}{m^2}$
 画地面積 = $\frac{21,992.64}{m^2}$
 差 積 = $\frac{+112.02}{m^2}$

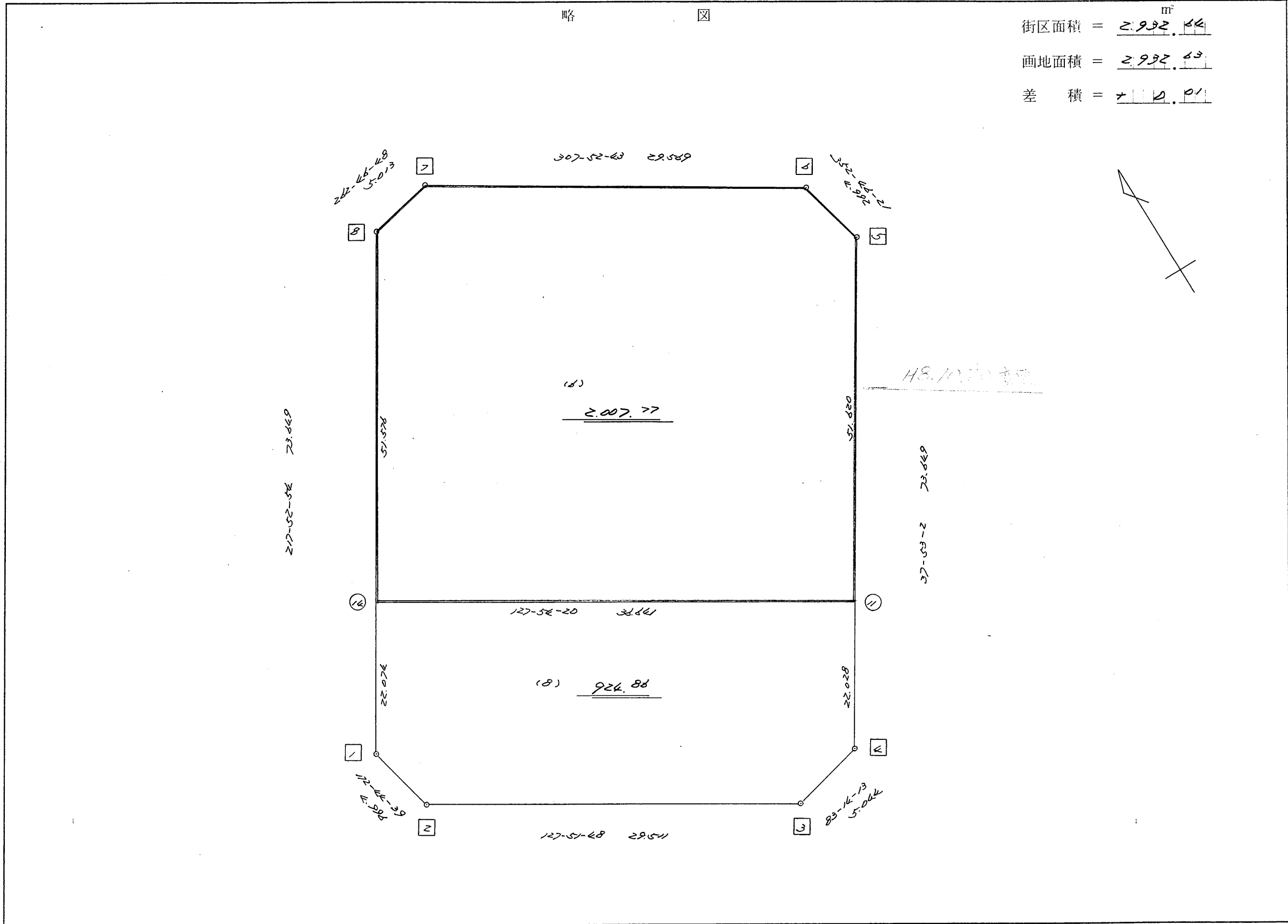


高丘西3-157

街区点番号 1 ~ 8 筆界点番号 9 ~ 16 画地番号 (6) ~ (8)

略 図

街区面積 = 2,992.44 m²
 画地面積 = 2,992.43
 差 積 = + 0.01



街区点番号 1 ~ 8 筆界点番号 11 ~ 12 画地番号 1 ~ 8

<< H. 4 高丘葵地区 >>

* * 面積計算 (倍横距法) *					* * ワーク名: 93BL					
器械点	視準点	夾角	方向角	距離	緯距	経距	X座標	Y座標	倍横距	倍面積
93-8	93-1		217-52-54				-137326.237	-73309.154		
93-1	93-2	134-51-45	172-44-39	4.996	-4.956	0.631	-137331.193	-73308.523	0.631	-3.127236
93-2	93-3	135-07-09	127-51-48	29.511	-18.113	23.298	-137349.306	-73285.225	24.560	-444.855280
93-3	93-4	135-22-25	83-14-13	5.044	0.594	5.009	-137348.712	-73280.216	52.867	31.402998
93-4	93-5	134-38-49	37-53-02	73.649	58.128	45.225	-137290.584	-73234.991	103.101	5993.054928
93-5	93-6	134-53-19	352-46-21	4.992	4.952	-0.628	-137285.632	-73235.619	147.698	731.400496
93-6	93-7	135-06-22	307-52-43	29.569	18.155	-23.339	-137267.477	-73258.958	123.731	2246.336305
93-7	93-8	134-54-05	262-46-48	5.013	-0.630	-4.973	-137268.107	-73263.931	95.419	-60.113970
93-8	93-1	135-06-06	217-52-54	73.649	-58.130	-45.223	-137326.237	-73309.154	45.223	-2628.812990
									倍面積	5865.285251
									面積	2932.6426255

座標面積計算書 (倍横距法)

225 [街区名 : 93]
 [地番 : 93(6)]

点名	点名	内角	方向角	辺長	dx	*	dy	*	X	Y	DMD	2A
93-15	93-5		37-53-02						-137290.584	-73234.991		
93-5	93-6	134-53-19	352-46-21	4.992	4.952	0	-0.628	0	-137285.632	-73235.619	-0.628	-3.109856
93-6	93-7	135-06-22	307-52-43	29.569	18.155	0	-23.339	0	-137267.477	-73258.958	-24.595	-446.522225
93-7	93-8	134-54-05	262-46-48	5.013	-0.630	0	-4.973	0	-137268.107	-73263.931	-52.907	33.331410
93-8	93-16	135-06-06	217-52-54	50.858	-40.141	-1	-31.228	-1	-137308.249	-73295.160	-89.109	3577.013478
93-16	93-15	90-01-26	127-54-20	36.641	-22.511	0	28.911	0	-137330.760	-73266.249	-91.427	2058.113197
93-15	93-5	89-58-42	37-53-02	50.903	40.176	0	31.258	0	-137290.584	-73234.991	-31.258	-1255.821408
合計	測角数 = 6	720-00-00		177.976	0.001	-1	0.001	-1			倍面積	3963.004596
											面積	1981.5022980
											地積	1981.50

225 [街区名 : 93]
 [地番 : 93(7)]

点名	点名	内角	方向角	辺長	dx	*	dy	*	X	Y	DMD	2A
93-16	93-14		217-52-54						-137308.815	-73295.600		
93-14	93-11	90-01-26	127-54-20	36.641	-22.511	0	28.911	0	-137331.326	-73266.689	28.911	-650.815521
93-11	93-15	89-58-42	37-53-02	0.717	0.566	0	0.440	0	-137330.760	-73266.249	58.262	32.976292
93-15	93-16	90-01-18	307-54-20	36.641	22.511	0	-28.911	0	-137308.249	-73295.160	29.791	670.625201
93-16	93-14	89-58-34	217-52-54	0.717	-0.566	0	-0.440	0	-137308.815	-73295.600	0.440	-0.249040
合計	測角数 = 4	360-00-00		74.716	0.000	0	0.000	0			倍面積	52.536932
											面積	26.2684660
											地積	26.26

<< H. 4 高丘葵地区 >>

* * 面積計算 (倍横距法) *					* * ワーク名: 93BL-6					
器械点	視準点	夾角	方向角	距離	緯距	経距	X座標	Y座標	倍横距	倍面積
93-8	93-14		217-52-54				-137308.815	-73295.600		
93-14	93-11	90-01-26	127-54-20	36.641	-22.511	28.911	-137331.326	-73266.689	28.911	-650.815521
93-11	93-5	89-58-42	37-53-02	51.620	40.742	31.698	-137290.584	-73234.991	89.520	3647.223840
93-5	93-6	134-53-19	352-46-21	4.992	4.952	-0.628	-137285.632	-73235.619	120.590	597.161680
93-6	93-7	135-06-22	307-52-43	29.569	18.155	-23.339	-137267.477	-73258.958	96.623	1754.190565
93-7	93-8	134-54-05	262-46-48	5.013	-0.630	-4.973	-137268.107	-73263.931	68.311	-43.035930
93-8	93-14	135-06-06	217-52-54	51.576	-40.708	-31.669	-137308.815	-73295.600	31.669	-1289.181652
									倍面積	4015.542982
									面積	2007.771491

<< H. 4 高丘葵地区 >>

* * 面積計算 (倍横距法) *					* * ワーク名: 93BL-8					
器械点	視準点	夾角	方向角	距離	緯距	経距	X座標	Y座標	倍横距	倍面積
93-14	93-1		217-52-54				-137326.237	-73309.154		
93-1	93-2	134-51-45	172-44-39	4.996	-4.956	0.631	-137331.193	-73308.523	0.631	-3.127236
93-2	93-3	135-07-09	127-51-48	29.511	-18.113	23.298	-137349.306	-73285.225	24.560	-444.855280
93-3	93-4	135-22-25	83-14-13	5.044	0.594	5.009	-137348.712	-73280.216	52.867	31.402998
93-4	93-11	134-38-49	37-53-02	22.028	17.386	13.527	-137331.326	-73266.689	71.403	1241.412558
93-11	93-14	90-01-18	307-54-20	36.641	22.511	-28.911	-137308.815	-73295.600	56.019	1261.043709
93-14	93-1	89-58-34	217-52-54	22.074	-17.422	-13.554	-137326.237	-73309.154	13.554	-236.137788
									倍面積	1849.738961
									面積	924.8694805