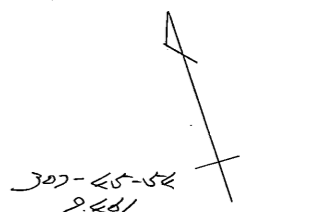
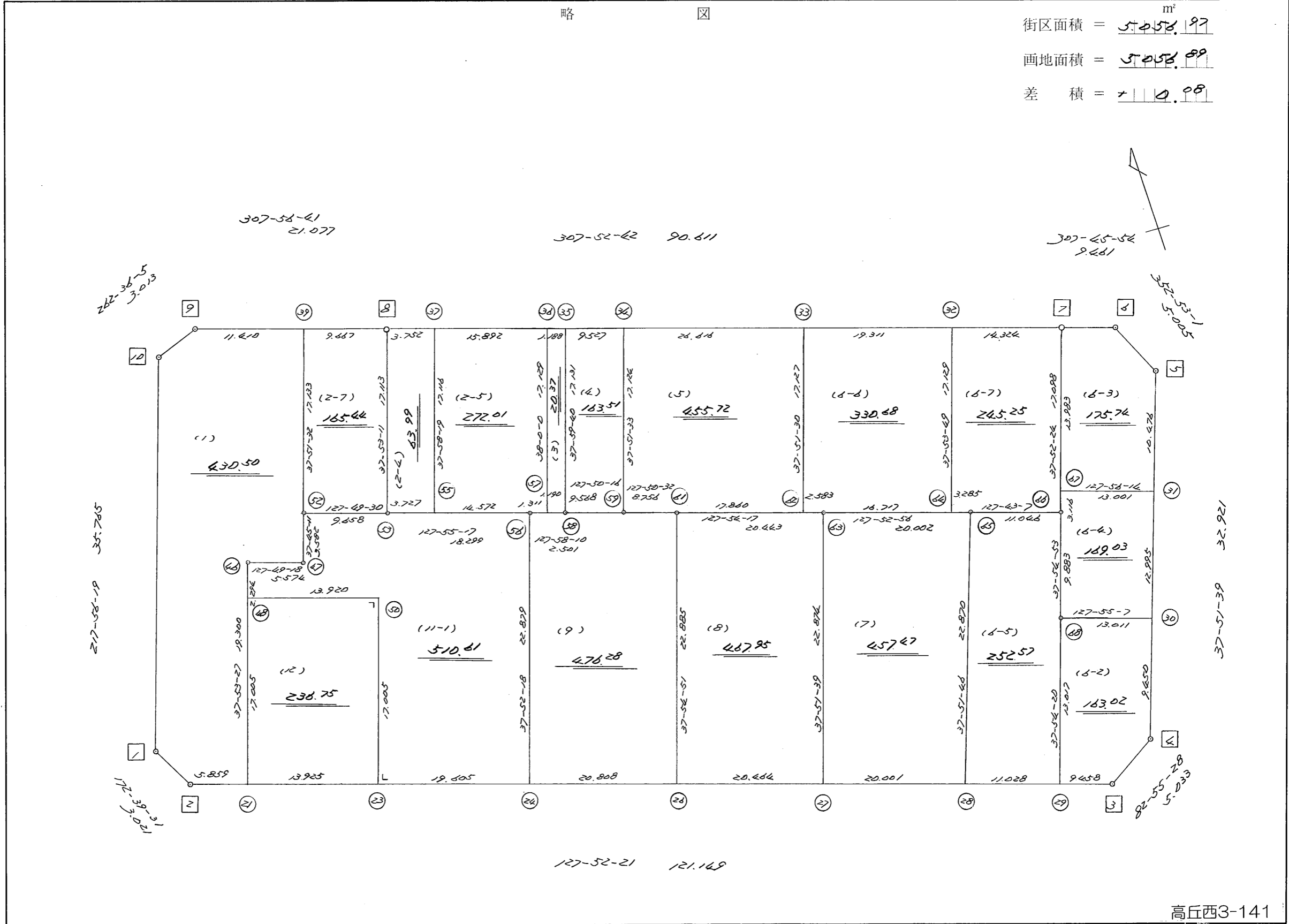


略 図

街区面積 = $52,521.97 \text{ m}^2$
 画地面積 = $52,521.89$
 差 積 = 0.08



街区点番号 1 ~ 10 筆界点番号 21 ~ 48 画地番号 (1) ~ (12)

高丘西3-141

<< H. 4 高丘葵地区 >>

* * 面積計算 (倍横距法) *					* * ワーク名: 91BL					
器械点	視準点	夾角	方向角	距離	緯距	経距	X座標	Y座標	倍横距	倍面積
91-10	91-1		217-56-19				-137334.063	-73376.311		
91-1	91-2	134-43-12	172-39-31	3.021	-2.996	0.386	-137337.059	-73375.925	0.386	-1.156456
91-2	91-3	135-12-50	127-52-21	121.149	-74.374	95.632	-137411.433	-73280.293	96.404	-7169.951096
91-3	91-4	135-03-07	82-55-28	5.033	0.620	4.995	-137410.813	-73275.298	197.031	122.159220
91-4	91-5	134-56-11	37-51-39	32.921	25.991	20.205	-137384.822	-73255.093	222.231	5776.005921
91-5	91-6	135-01-22	352-53-01	5.005	4.966	-0.620	-137379.856	-73255.713	241.816	1200.858256
91-6	91-7	134-52-53	307-45-54	9.461	5.794	-7.479	-137374.062	-73263.192	233.717	1354.156298
91-7	91-8	180-06-48	307-52-42	90.611	55.634	-71.521	-137318.428	-73334.713	154.717	8607.525578
91-8	91-9	180-03-59	307-56-41	21.077	12.960	-16.621	-137305.468	-73351.334	66.575	862.812000
91-9	91-10	134-39-24	262-36-05	3.013	-0.388	-2.988	-137305.856	-73354.322	46.966	-18.222808
91-10	91-1	135-20-14	217-56-19	35.765	-28.207	-21.989	-137334.063	-73376.311	21.989	-620.243723
									倍面積	10113.943190
									面積	5056.971595

<< H. 4 高丘葵地区 >>

* * 面積計算 (倍横距法) *					* * ワーク名: 91BL-1					
器械点	視準点	夾角	方向角	距離	緯距	経距	X座標	Y座標	倍横距	倍面積
91-10	91-1		217-56-19				-137334.063	-73376.311		
91-1	91-2	134-43-12	172-39-31	3.021	-2.996	0.386	-137337.059	-73375.925	0.386	-1.156456
91-2	91-21	135-12-50	127-52-21	5.859	-3.597	4.625	-137340.656	-73371.300	5.397	-19.413009
91-21	91-46	90-01-06	37-53-27	19.300	15.231	11.853	-137325.425	-73359.447	21.875	333.178125
91-46	91-47	269-55-51	127-49-18	5.574	-3.418	4.403	-137328.843	-73355.044	38.131	-130.331758
91-47	91-52	89-55-53	37-45-11	3.582	2.832	2.193	-137326.011	-73352.851	44.727	126.666864
91-52	91-39	180-06-21	37-51-32	17.133	13.527	10.515	-137312.484	-73342.336	57.435	776.923245
91-39	91-9	90-05-09	307-56-41	11.410	7.016	-8.998	-137305.468	-73351.334	58.952	413.607232
91-9	91-10	134-39-24	262-36-05	3.013	-0.388	-2.988	-137305.856	-73354.322	46.966	-18.222808
91-10	91-1	135-20-14	217-56-19	35.765	-28.207	-21.989	-137334.063	-73376.311	21.989	-620.243723
									倍面積	861.007712
									面積	430.503856

<< H. 4 高丘葵地区 >>

* * 面積計算 (倍横距法) *					* * ワーク名: 91BL-2-4					
器械点	視準点	夾角	方向角	距離	緯距	経距	X座標	Y座標	倍横距	倍面積
91-8	91-53		217-53-11				-137331.934	-73345.222		
91-53	91-55	90-02-06	127-55-17	3.727	-2.290	2.940	-137334.224	-73342.282	2.940	-6.732600
91-55	91-37	90-03-02	37-58-19	17.116	13.492	10.531	-137320.732	-73331.751	16.411	221.417212
91-37	91-8	89-54-23	307-52-42	3.752	2.304	-2.962	-137318.428	-73334.713	23.980	55.249920
91-8	91-53	90-00-29	217-53-11	17.113	-13.506	-10.509	-137331.934	-73345.222	10.509	-141.934554
									倍面積	127.999978
									面積	63.999989

<< H. 4 高丘葵地区 >>

* * 面積計算 (倍横距法) *					ワーク名: 91BL-2-5					
器械点	視準点	夾角	方向角	距離	緯距	経距	X座標	Y座標	倍横距	倍面積
91-37	91-55		217-58-19				-137334.224	-73342.282		
91-55	91-56	89-56-58	127-55-17	14.572	-8.956	11.495	-137343.180	-73330.787	11.495	-102.949220
91-56	91-57	180-02-53	127-58-10	1.311	-0.807	1.034	-137343.987	-73329.753	24.024	-19.387368
91-57	91-36	90-01-50	38-00-00	17.129	13.498	10.545	-137330.489	-73319.208	35.603	480.569294
91-36	91-37	89-52-42	307-52-42	15.892	9.757	-12.543	-137320.732	-73331.751	33.605	327.883985
91-37	91-55	90-05-37	217-58-19	17.116	-13.492	-10.531	-137334.224	-73342.282	10.531	-142.084252
									倍面積	544.032439
									面積	272.0162195

<< H. 4 高丘葵地区 >>

* * 面積計算 (倍横距法)				* * ワーク名: 91BL-2-7						
器械点	視準点	夾角	方向角	距離	緯距	経距	X座標	Y座標	倍横距	倍面積
91-39	91-52		217-51-32				-137326.011	-73352.851		
91-52	91-53	89-57-58	127-49-30	9.658	-5.923	7.629	-137331.934	-73345.222	7.629	-45.186567
91-53	91-8	90-03-41	37-53-11	17.113	13.506	10.509	-137318.428	-73334.713	25.767	348.009102
91-8	91-39	90-03-30	307-56-41	9.667	5.944	-7.623	-137312.484	-73342.336	28.653	170.313432
91-39	91-52	89-54-51	217-51-32	17.133	-13.527	-10.515	-137326.011	-73352.851	10.515	-142.236405
									倍面積	330.899562
									面積	165.449781

<< H. 4 高丘葵地区 >>

* * 面積計算 (倍横距法)				* * ワーク名: 91BL-3						
器械点	視準点	夾角	方向角	距離	緯距	経距	X座標	Y座標	倍横距	倍面積
91-36	91-57		218-00-00				-137343.987	-73329.753		
91-57	91-58	89-58-10	127-58-10	1.190	-0.732	0.938	-137344.719	-73328.815	0.938	-0.686616
91-58	91-35	90-01-30	37-59-40	17.131	13.500	10.545	-137331.219	-73318.270	12.421	167.683500
91-35	91-36	89-53-02	307-52-42	1.188	0.730	-0.938	-137330.489	-73319.208	22.028	16.080440
91-36	91-57	90-07-18	218-00-00	17.129	-13.498	-10.545	-137343.987	-73329.753	10.545	-142.336410
									倍面積	40.740914
									面積	20.370457

<< H. 4 高丘葵地区 >>

* * 面積計算 (倍横距法)				* * ワーク名: 91BL-4						
器械点	視準点	夾角	方向角	距離	緯距	経距	X座標	Y座標	倍横距	倍面積
91-35	91-58		217-59-40				-137344.719	-73328.815		
91-58	91-59	89-50-36	127-50-16	9.568	-5.869	7.556	-137350.588	-73321.259	7.556	-44.346164
91-59	91-34	90-01-17	37-51-33	17.124	13.520	10.509	-137337.068	-73310.750	25.621	346.395920
91-34	91-35	90-01-09	307-52-42	9.527	5.849	-7.520	-137331.219	-73318.270	28.610	167.339890
91-35	91-58	90-06-58	217-59-40	17.131	-13.500	-10.545	-137344.719	-73328.815	10.545	-142.357500
									倍面積	327.032146
									面積	163.516073

<< H. 4 高丘葵地区 >>

* * 面積計算 (倍横距法)				* * ワーク名: 91BL-5						
器械点	視準点	夾角	方向角	距離	緯距	経距	X座標	Y座標	倍横距	倍面積
91-34	91-59		217-51-33				-137350.588	-73321.259		
91-59	91-61	89-58-59	127-50-32	8.756	-5.372	6.915	-137355.960	-73314.344	6.915	-37.147380
91-61	91-62	180-03-45	127-54-17	17.860	-10.972	14.092	-137366.932	-73300.252	27.922	-306.360184
91-62	91-33	89-57-13	37-51-30	17.127	13.522	10.511	-137353.410	-73289.741	52.525	710.243050
91-33	91-34	90-01-12	307-52-42	26.616	16.342	-21.009	-137337.068	-73310.750	42.027	686.805234
91-34	91-59	89-58-51	217-51-33	17.124	-13.520	-10.509	-137350.588	-73321.259	10.509	-142.081680
									倍面積	911.459040
									面積	455.729520

<< H. 4 高丘葵地区 >>

* * 面積計算 (倍横距法)				* * ワーク名: 91BL-6-2						
器械点	視準点	夾角	方向角	距離	緯距	経距	X座標	Y座標	倍横距	倍面積
91-68	91-29		217-54-20				-137405.627	-73287.759		
91-29	91-3	89-58-01	127-52-21	9.458	-5.806	7.466	-137411.433	-73280.293	7.466	-43.347596
91-3	91-4	135-03-07	82-55-28	5.033	0.620	4.995	-137410.813	-73275.298	19.927	12.354740
91-4	91-30	134-56-11	37-51-39	9.450	7.461	5.800	-137403.352	-73269.498	30.722	229.216842
91-30	91-68	90-03-28	307-55-07	13.011	7.996	-10.264	-137395.356	-73279.762	26.258	209.958968
91-68	91-29	89-59-13	217-54-20	13.017	-10.271	-7.997	-137405.627	-73287.759	7.997	-82.137187
									倍面積	326.045767
									面積	163.0228835

<< H. 4 高丘葵地区 >>

* * 面積計算 (倍横距法)				* * ワーク名: 91BL-6-3						
器械点	視準点	夾角	方向角	距離	緯距	経距	X座標	Y座標	倍横距	倍面積
91-7	91-67		217-52-24				-137385.099	-73271.776		
91-67	91-31	90-03-50	127-56-14	13.001	-7.993	10.254	-137393.092	-73261.522	10.254	-81.960222
91-31	91-5	89-55-25	37-51-39	10.476	8.270	6.429	-137384.822	-73255.093	26.937	222.768990
91-5	91-6	135-01-22	352-53-01	5.005	4.966	-0.620	-137379.856	-73255.713	32.746	162.616636
91-6	91-7	134-52-53	307-45-54	9.461	5.794	-7.479	-137374.062	-73263.192	24.647	142.804718
91-7	91-67	90-06-30	217-52-24	13.983	-11.037	-8.584	-137385.099	-73271.776	8.584	-94.741608
									倍面積	351.488514
									面積	175.744257

<< H. 4 高丘葵地区 >>

* * 面積計算 (倍横距法) *					* * ワーク名: 91BL-6-4					
器械点	視準点	夾角	方向角	距離	緯距	経距	X座標	Y座標	倍横距	倍面積
91-66	91-68		217-54-53				-137395.356	-73279.762		
91-68	91-30	90-00-14	127-55-07	13.011	-7.996	10.264	-137403.352	-73269.498	10.264	-82.070944
91-30	91-31	89-56-32	37-51-39	12.995	10.260	7.976	-137393.092	-73261.522	28.504	292.451040
91-31	91-67	90-04-35	307-56-14	13.001	7.993	-10.254	-137385.099	-73271.776	26.226	209.624418
91-67	91-66	89-56-10	217-52-24	3.116	-2.460	-1.913	-137387.559	-73273.689	14.059	-34.585140
91-66	91-68	180-02-29	217-54-53	9.883	-7.797	-6.073	-137395.356	-73279.762	6.073	-47.351181
									倍面積	338.068193
									面積	169.0340965

<< H. 4 高丘葵地区 >>

* * 面積計算 (倍横距法) *					* * ワーク名: 91BL-6-5					
器械点	視準点	夾角	方向角	距離	緯距	経距	X座標	Y座標	倍横距	倍面積
91-65	91-28		217-51-46				-137398.857	-73296.464		
91-28	91-29	90-00-35	127-52-21	11.028	-6.770	8.705	-137405.627	-73287.759	8.705	-58.932850
91-29	91-68	90-01-59	37-54-20	13.017	10.271	7.997	-137395.356	-73279.762	25.407	260.955297
91-68	91-66	180-00-33	37-54-53	9.883	7.797	6.073	-137387.559	-73273.689	39.477	307.802169
91-66	91-65	89-48-14	307-43-07	11.046	6.758	-8.738	-137380.801	-73282.427	36.812	248.775496
91-65	91-28	90-08-39	217-51-46	22.870	-18.056	-14.037	-137398.857	-73296.464	14.037	-253.452072
									倍面積	505.148040
									面積	252.574020

<< H. 4 高丘葵地区 >>

* * 面積計算 (倍横距法) *					* * ワーク名: 91BL-6-6					
器械点	視準点	夾角	方向角	距離	緯距	経距	X座標	Y座標	倍横距	倍面積
91-33	91-62		217-51-30				-137366.932	-73300.252		
91-62	91-63	90-02-47	127-54-17	2.583	-1.587	2.038	-137368.519	-73298.214	2.038	-3.234306
91-63	91-64	179-58-39	127-52-56	16.717	-10.265	13.194	-137378.784	-73285.020	17.270	-177.276550
91-64	91-32	90-00-53	37-53-49	17.129	13.517	10.522	-137365.267	-73274.498	40.986	554.007762
91-32	91-33	89-58-53	307-52-42	19.311	11.857	-15.243	-137353.410	-73289.741	36.265	429.994105
91-33	91-62	89-58-48	217-51-30	17.127	-13.522	-10.511	-137366.932	-73300.252	10.511	-142.129742
									倍面積	661.361269
									面積	330.6806345

<< H. 4 高丘葵地区 >>

* * 面積計算 (倍横距法) *					* * ワーク名: 91BL-6-7					
器械点	視準点	夾角	方向角	距離	緯距	経距	X座標	Y座標	倍横距	倍面積
91-32	91-64		217-53-49				-137378.784	-73285.020		
91-64	91-65	89-59-07	127-52-56	3.285	-2.017	2.593	-137380.801	-73282.427	2.593	-5.230081
91-65	91-66	179-50-11	127-43-07	11.046	-6.758	8.738	-137387.559	-73273.689	13.924	-94.098392
91-66	91-7	90-09-17	37-52-24	17.098	13.497	10.497	-137374.062	-73263.192	33.159	447.547023
91-7	91-32	90-00-18	307-52-42	14.324	8.795	-11.306	-137365.267	-73274.498	32.350	284.518250
91-32	91-64	90-01-07	217-53-49	17.129	-13.517	-10.522	-137378.784	-73285.020	10.522	-142.225874
									倍面積	490.510926
									面積	245.255463

<< H. 4 高丘葵地区 >>

* * 面積計算 (倍横距法) *					* * ワーク名: 91BL-7					
器械点	視準点	夾角	方向角	距離	緯距	経距	X座標	Y座標	倍横距	倍面積
91-63	91-27		217-51-39				-137386.578	-73312.252		
91-27	91-28	90-00-42	127-52-21	20.001	-12.279	15.788	-137398.857	-73296.464	15.788	-193.860852
91-28	91-65	89-59-25	37-51-46	22.870	18.056	14.037	-137380.801	-73282.427	45.613	823.588328
91-65	91-63	90-01-10	307-52-56	20.002	12.282	-15.787	-137368.519	-73298.214	43.863	538.725366
91-63	91-27	89-58-43	217-51-39	22.874	-18.059	-14.038	-137386.578	-73312.252	14.038	-253.512242
									倍面積	914.940600
									面積	457.470300

<< H. 4 高丘葵地区 >>

* * 面積計算 (倍横距法) *					* * ワーク名: 91BL-8					
器械点	視準点	夾角	方向角	距離	緯距	経距	X座標	Y座標	倍横距	倍面積
91-61	91-26		217-54-51				-137374.015	-73328.406		
91-26	91-27	89-57-30	127-52-21	20.464	-12.563	16.154	-137386.578	-73312.252	16.154	-202.942702
91-27	91-63	89-59-18	37-51-39	22.874	18.059	14.038	-137368.519	-73298.214	46.346	836.962414
91-63	91-61	90-02-38	307-54-17	20.443	12.559	-16.130	-137355.960	-73314.344	44.254	555.785986
91-61	91-26	90-00-34	217-54-51	22.885	-18.055	-14.062	-137374.015	-73328.406	14.062	-253.889410
									倍面積	935.916288
									面積	467.958144

<< H. 4 高丘葵地区 >>

※ ※ 面積計算 (倍横距法) ※ ※				ワーク名: 91BL-9						
器械点	視準点	夾角	方向角	距離	緯距	経距	X座標	Y座標	倍横距	倍面積
91-56	91-24		217-52-18				-137361.240	-73344.832		
91-24	91-26	90-00-03	127-52-21	20.808	-12.775	16.426	-137374.015	-73328.406	16.426	-209.842150
91-26	91-61	90-02-30	37-54-51	22.885	18.055	14.062	-137355.960	-73314.344	46.914	847.032270
91-61	91-59	89-55-41	307-50-32	8.756	5.372	-6.915	-137350.588	-73321.259	54.061	290.415692
91-59	91-58	179-59-44	307-50-16	9.568	5.869	-7.556	-137344.719	-73328.815	39.590	232.353710
91-58	91-56	180-07-54	307-58-10	2.501	1.539	-1.972	-137343.180	-73330.787	30.062	46.265418
91-56	91-24	89-54-08	217-52-18	22.879	-18.060	-14.045	-137361.240	-73344.832	14.045	-253.652700
									倍面積	952.572240
									面積	476.286120

<< H. 4 高丘葵地区 >>

* * 面積計算 (倍横距法) *					* * ワーク名: 91BL-11-1					
器械点	視準点	夾角	方向角	距離	緯距	経距	X座標	Y座標	倍横距	倍面積
91-50	91-23		217-52-21				-137349.205	-73360.308		
91-23	91-24	90-00-00	127-52-21	19.605	-12.035	15.476	-137361.240	-73344.832	15.476	-186.253660
91-24	91-56	89-59-57	37-52-18	22.879	18.060	14.045	-137343.180	-73330.787	44.997	812.645820
91-56	91-53	90-02-59	307-55-17	18.299	11.246	-14.435	-137331.934	-73345.222	44.607	501.650322
91-53	91-52	179-54-13	307-49-30	9.658	5.923	-7.629	-137326.011	-73352.851	22.543	133.522189
91-52	91-47	89-55-41	217-45-11	3.582	-2.832	-2.193	-137328.843	-73355.044	12.721	-36.025872
91-47	91-46	270-04-07	307-49-18	5.574	3.418	-4.403	-137325.425	-73359.447	6.125	20.935250
91-46	91-48	90-04-09	217-53-27	2.294	-1.811	-1.409	-137327.236	-73360.856	0.313	-0.566843
91-48	91-50	89-58-54	127-52-21	13.920	-8.545	10.988	-137335.781	-73349.868	9.892	-84.527140
91-50	91-23	270-00-00	217-52-21	17.005	-13.424	-10.440	-137349.205	-73360.308	10.440	-140.146560
									倍面積	1021.233506
									面積	510.616753

<< H. 4 高丘葵地区 >>

* * 面積計算 (倍横距法) *					* * ワーク名: 91BL-12					
器械点	視準点	夾角	方向角	距離	緯距	経距	X座標	Y座標	倍横距	倍面積
91-48	91-21		217-53-27				-137340.656	-73371.300		
91-21	91-23	89-58-54	127-52-21	13.925	-8.549	10.992	-137349.205	-73360.308	10.992	-93.970608
91-23	91-50	90-00-00	37-52-21	17.005	13.424	10.440	-137335.781	-73349.868	32.424	435.259776
91-50	91-48	90-00-00	307-52-21	13.920	8.545	-10.988	-137327.236	-73360.856	31.876	272.380420
91-48	91-21	90-01-06	217-53-27	17.005	-13.420	-10.444	-137340.656	-73371.300	10.444	-140.158480
									倍面積	473.511108
									面積	236.755554