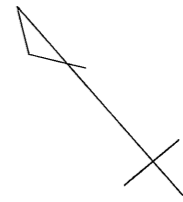
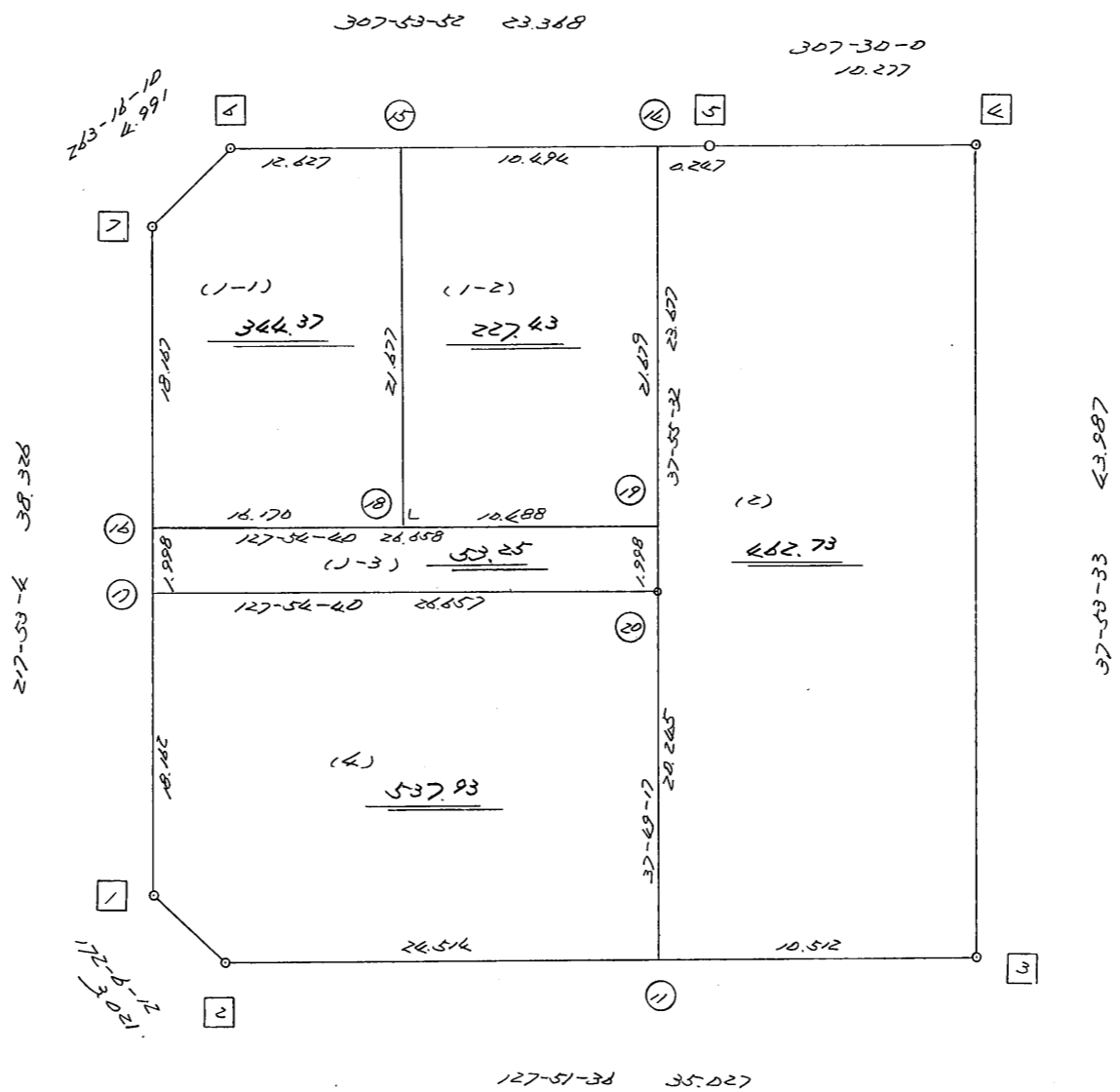


略 図

街区面積 = $1,445.73$ m²
 画地面積 = $1,445.71$
 差 積 = 0.02



高丘西3-136

街区点番号 1 ~ 7 筆界点番号 11 ~ 20 画地番号 (1) ~ (4)

<< H. 4 高丘葵地区 >>

* * 面積計算 (倍横距法) *				* * ワーク名: 86BL						
器械点	視準点	夾角	方向角	距離	緯距	経距	X座標	Y座標	倍横距	倍面積
86-7	86-1		217-53-04				-137528.437	-73414.586		
86-1	86-2	134-13-08	172-06-12	3.021	-2.992	0.415	-137531.429	-73414.171	0.415	-1.241680
86-2	86-3	135-45-24	127-51-36	35.027	-21.497	27.654	-137552.926	-73386.517	28.484	-612.320548
86-3	86-4	90-01-57	37-53-33	43.987	34.713	27.016	-137518.213	-73359.501	83.154	2886.524802
86-4	86-5	89-36-27	307-30-00	10.277	6.256	-8.153	-137511.957	-73367.654	102.017	638.218352
86-5	86-6	180-23-52	307-53-52	23.368	14.354	-18.440	-137497.603	-73386.094	75.424	1082.636096
86-6	86-7	135-22-18	263-16-10	4.991	-0.585	-4.957	-137498.188	-73391.051	52.027	-30.435795
86-7	86-1	134-36-54	217-53-04	38.326	-30.249	-23.535	-137528.437	-73414.586	23.535	-711.910215
									倍面積	3251.471012
									面積	1625.735506

<< H. 4 高丘葵地区 >>

* * 面積計算 (倍横距法) * *					ワーク名: 86BL-1-1					
器械点	視準点	夾角	方向角	距離	緯距	経距	X座標	Y座標	倍横距	倍面積
86-7	86-16		217-53-04				-137512.526	-73402.207		
86-16	86-18	90-01-36	127-54-40	16.170	-9.936	12.758	-137522.462	-73389.449	12.758	-126.763488
86-18	86-15	90-00-00	37-54-40	21.677	17.103	13.319	-137505.359	-73376.130	38.835	664.195005
86-15	86-6	89-59-12	307-53-52	12.627	7.756	-9.964	-137497.603	-73386.094	42.190	327.225640
86-6	86-7	135-22-18	263-16-10	4.991	-0.585	-4.957	-137498.188	-73391.051	27.269	-15.952365
86-7	86-16	134-36-54	217-53-04	18.167	-14.338	-11.156	-137512.526	-73402.207	11.156	-159.954728
									倍面積	688.750064
									面積	344.375032

<< H. 4 高丘葵地区 >>

* * 面積計算 (倍横距法) * *					ワーク名: 86BL-1-2					
器械点	視準点	夾角	方向角	距離	緯距	経距	X座標	Y座標	倍横距	倍面積
86-15	86-18		217-54-40				-137522.462	-73389.449		
86-18	86-19	90-00-00	127-54-40	10.488	-6.444	8.275	-137528.906	-73381.174	8.275	-53.324100
86-19	86-14	90-00-52	37-55-32	21.679	17.101	13.325	-137511.805	-73367.849	29.875	510.892375
86-14	86-15	89-58-20	307-53-52	10.494	6.446	-8.281	-137505.359	-73376.130	34.919	225.087874
86-15	86-18	90-00-48	217-54-40	21.677	-17.103	-13.319	-137522.462	-73389.449	13.319	-227.794857
									倍面積	454.861292
									面積	227.430646

<< H. 4 高丘葵地区 >>

* * 面積計算 (倍横距法) *					* * ワーク名: 86BL-1-3					
器械点	視準点	夾角	方向角	距離	緯距	経距	X座標	Y座標	倍横距	倍面積
86-16	86-17		217-53-04				-137514.103	-73403.433		
86-17	86-20	90-01-36	127-54-40	26.657	-16.379	21.031	-137530.482	-73382.402	21.031	-344.466749
86-20	86-19	90-00-52	37-55-32	1.998	1.576	1.228	-137528.906	-73381.174	43.290	68.225040
86-19	86-16	89-59-08	307-54-40	26.658	16.380	-21.033	-137512.526	-73402.207	23.485	384.684300
86-16	86-17	89-58-24	217-53-04	1.998	-1.577	-1.226	-137514.103	-73403.433	1.226	-1.933402
									倍面積	106.509189
									面積	53.2545945

<< H. 4 高丘葵地区 >>

* * 面積計算 (倍横距法) *					* * ワーク名: 86BL-2					
器械点	視準点	夾角	方向角	距離	緯距	経距	X座標	Y座標	倍横距	倍面積
86-20	86-11		217-49-17				-137546.474	-73394.816		
86-11	86-3	90-02-19	127-51-36	10.512	-6.452	8.299	-137552.926	-73386.517	8.299	-53.545148
86-3	86-4	90-01-57	37-53-33	43.987	34.713	27.016	-137518.213	-73359.501	43.614	1513.972782
86-4	86-5	89-36-27	307-30-00	10.277	6.256	-8.153	-137511.957	-73367.654	62.477	390.856112
86-5	86-14	180-23-52	307-53-52	0.247	0.152	-0.195	-137511.805	-73367.849	54.129	8.227608
86-14	86-20	90-01-40	217-55-32	23.677	-18.677	-14.553	-137530.482	-73382.402	39.381	-735.518937
86-20	86-11	179-53-45	217-49-17	20.245	-15.992	-12.414	-137546.474	-73394.816	12.414	-198.524688
									倍面積	925.467729
									面積	462.7338645

<< H. 4 高丘葵地区 >>

* * 面積計算 (倍横距法) *					* * ワーク名: 86BL-4					
器械点	視準点	夾角	方向角	距離	緯距	経距	X座標	Y座標	倍横距	倍面積
86-17	86-1		217-53-04				-137528.437	-73414.586		
86-1	86-2	134-13-08	172-06-12	3.021	-2.992	0.415	-137531.429	-73414.171	0.415	-1.241680
86-2	86-11	135-45-24	127-51-36	24.514	-15.045	19.355	-137546.474	-73394.816	20.185	-303.683325
86-11	86-20	89-57-41	37-49-17	20.245	15.992	12.414	-137530.482	-73382.402	51.954	830.848368
86-20	86-17	90-05-23	307-54-40	26.657	16.379	-21.031	-137514.103	-73403.433	43.337	709.816723
86-17	86-1	89-58-24	217-53-04	18.162	-14.334	-11.153	-137528.437	-73414.586	11.153	-159.867102
									倍面積	1075.872984
									面積	537.936492