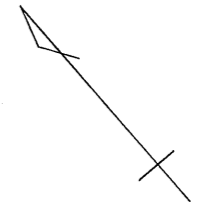
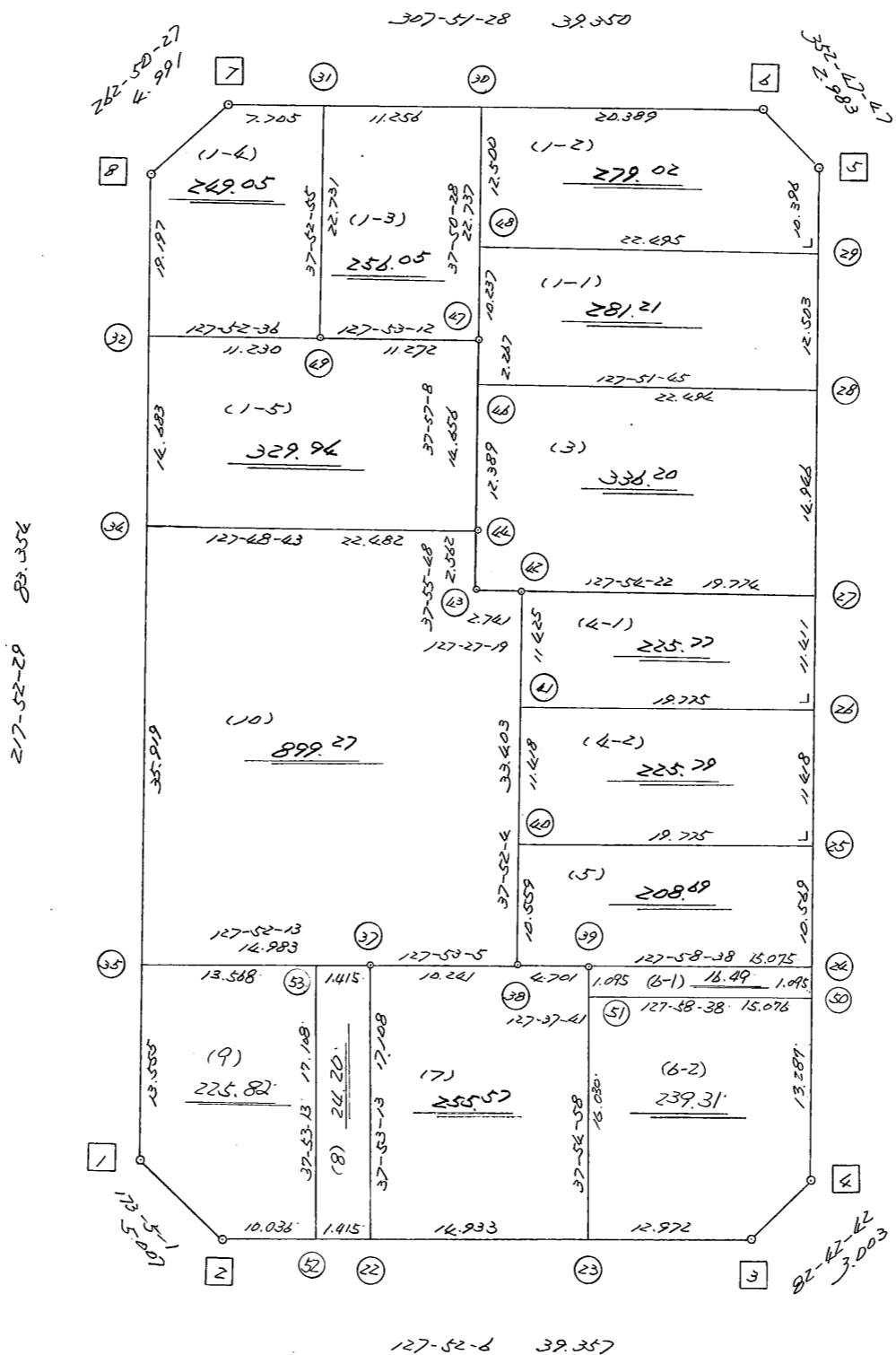


略 図

街区面積 =  $4452.50$  m<sup>2</sup>  
 画地面積 =  $4452.38$   
 差 積 =  $0.12$



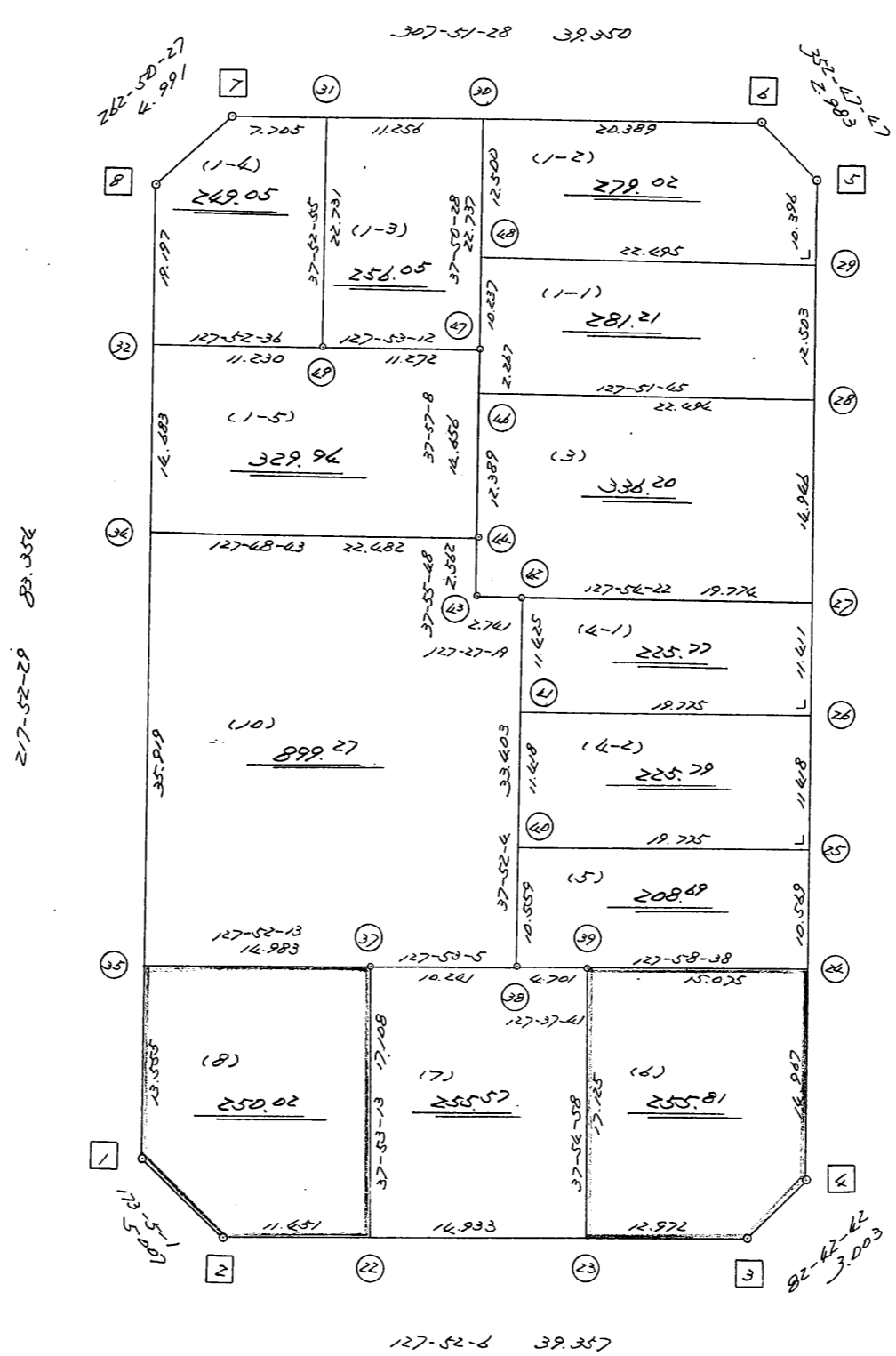
高丘西3-127

街区点番号 1 ~ 8 筆界点番号 22 ~ 53 画地番号 ( 1 ) ~ ( 10 )

不二総合コンサルタント株式会社

略 区

街区面積 =  $\frac{4,052.50}{m^2}$   
 画地面積 =  $\frac{4,052.39}{m^2}$   
 差積 =  $\frac{11}{m^2}$



118.10.20

街区点番号 1 ~ 8 筆界点番号 22 ~ 49 画地番号 1 ~ 10

不二株式会社

<< H. 4 高丘葵地区 >>

* * 面積計算 (倍横距法) *					* * ワーク名: 85BL					
器械点	視準点	夾角	方向角	距離	緯距	経距	X座標	Y座標	倍横距	倍面積
85-8	85-1		217-52-29				-137603.809	-73187.482		
85-1	85-2	135-12-32	173-05-01	5.007	-4.971	0.603	-137608.780	-73186.879	0.603	-2.997513
85-2	85-3	134-47-05	127-52-06	39.357	-24.159	31.069	-137632.939	-73155.810	32.275	-779.731725
85-3	85-4	134-50-36	82-42-42	3.003	0.381	2.979	-137632.558	-73152.831	66.323	25.269063
85-4	85-5	135-09-14	37-51-56	86.210	68.059	52.917	-137564.499	-73099.914	122.219	8318.102921
85-5	85-6	134-55-51	352-47-47	2.983	2.959	-0.374	-137561.540	-73100.288	174.762	517.120758
85-6	85-7	135-03-41	307-51-28	39.350	24.149	-31.068	-137537.391	-73131.356	143.320	3461.034680
85-7	85-8	134-58-59	262-50-27	4.991	-0.622	-4.952	-137538.013	-73136.308	107.300	-66.740600
85-8	85-1	135-02-02	217-52-29	83.354	-65.796	-51.174	-137603.809	-73187.482	51.174	-3367.044504
									倍面積	8105.013080
									面積	4052.506540

<< H. 4 高丘葵地区 >>

* * 面積計算 (倍横距法) *					* * ワーク名: 85BL-1-1					
器械点	視準点	夾角	方向角	距離	緯距	経距	X座標	Y座標	倍横距	倍面積
85-47	85-46		217-57-08				-137568.770	-73131.728		
85-46	85-28	89-54-37	127-51-45	22.494	-13.806	17.758	-137582.576	-73113.970	17.758	-245.166948
85-28	85-29	90-00-11	37-51-56	12.503	9.870	7.675	-137572.706	-73106.295	43.191	426.295170
85-29	85-48	90-00-00	307-51-56	22.495	13.807	-17.759	-137558.899	-73124.054	33.107	457.108349
85-48	85-47	89-58-32	217-50-28	10.237	-8.084	-6.280	-137566.983	-73130.334	9.068	-73.305712
85-47	85-46	180-06-40	217-57-08	2.267	-1.787	-1.394	-137568.770	-73131.728	1.394	-2.491078
									倍面積	562.439781
									面積	281.2198905

<< H. 4 高丘葵地区 >>

* * 面積計算 (倍横距法) *					* * ワーク名: 85BL-1-2					
器械点	視準点	夾角	方向角	距離	緯距	経距	X座標	Y座標	倍横距	倍面積
85-30	85-48		217-50-28				-137558.899	-73124.054		
85-48	85-29	90-01-28	127-51-56	22.495	-13.807	17.759	-137572.706	-73106.295	17.759	-245.198513
85-29	85-5	90-00-00	37-51-56	10.396	8.207	6.381	-137564.499	-73099.914	41.899	343.865093
85-5	85-6	134-55-51	352-47-47	2.983	2.959	-0.374	-137561.540	-73100.288	47.906	141.753854
85-6	85-30	135-03-41	307-51-28	20.389	12.513	-16.098	-137549.027	-73116.386	31.434	393.333642
85-30	85-48	89-59-00	217-50-28	12.500	-9.872	-7.668	-137558.899	-73124.054	7.668	-75.698496
									倍面積	558.055580
									面積	279.027790

<< H. 4 高丘葵地区 >>

* * 面積計算 (倍横距法) * *					ワーク名: 85BL-1-3					
器械点	視準点	夾角	方向角	距離	緯距	経距	X座標	Y座標	倍横距	倍面積
85-31	85-49		217-52-55				-137560.061	-73139.230		
85-49	85-47	90-00-17	127-53-12	11.272	-6.922	8.896	-137566.983	-73130.334	8.896	-61.578112
85-47	85-30	89-57-16	37-50-28	22.737	17.956	13.948	-137549.027	-73116.386	31.740	569.923440
85-30	85-31	90-01-00	307-51-28	11.256	6.907	-8.886	-137542.120	-73125.272	36.802	254.191414
85-31	85-49	90-01-27	217-52-55	22.731	-17.941	-13.958	-137560.061	-73139.230	13.958	-250.420478
									倍面積	512.116264
									面積	256.058132

<< H. 4 高丘葵地区 >>

* * 面積計算 (倍横距法) * *					ワーク名: 85BL-1-4					
器械点	視準点	夾角	方向角	距離	緯距	経距	X座標	Y座標	倍横距	倍面積
85-8	85-32		217-52-29				-137553.166	-73148.094		
85-32	85-49	90-00-07	127-52-36	11.230	-6.895	8.864	-137560.061	-73139.230	8.864	-61.117280
85-49	85-31	90-00-19	37-52-55	22.731	17.941	13.958	-137542.120	-73125.272	31.686	568.478526
85-31	85-7	89-58-33	307-51-28	7.705	4.729	-6.084	-137537.391	-73131.356	39.560	187.079240
85-7	85-8	134-58-59	262-50-27	4.991	-0.622	-4.952	-137538.013	-73136.308	28.524	-17.741928
85-8	85-32	135-02-02	217-52-29	19.197	-15.153	-11.786	-137553.166	-73148.094	11.786	-178.593258
									倍面積	498.105300
									面積	249.052650

<< H. 4 高丘葵地区 >>

* * 面積計算 (倍横距法) *					* * ワーク名: 85BL-1-5					
器械点	視準点	夾角	方向角	距離	緯距	経距	X座標	Y座標	倍横距	倍面積
85-32	85-34		217-52-29				-137564.757	-73157.108		
85-34	85-44	89-56-14	127-48-43	22.482	-13.782	17.761	-137578.539	-73139.347	17.761	-244.782102
85-44	85-47	90-08-25	37-57-08	14.656	11.556	9.013	-137566.983	-73130.334	44.535	514.646460
85-47	85-49	89-56-04	307-53-12	11.272	6.922	-8.896	-137560.061	-73139.230	44.652	309.081144
85-49	85-32	179-59-24	307-52-36	11.230	6.895	-8.864	-137553.166	-73148.094	26.892	185.420340
85-32	85-34	89-59-53	217-52-29	14.683	-11.591	-9.014	-137564.757	-73157.108	9.014	-104.481274
									倍面積	659.884568
									面積	329.942284

<< H. 4 高丘葵地区 >>

* * 面積計算 (倍横距法) *					* * ワーク名: 85BL-3					
器械点	視準点	夾角	方向角	距離	緯距	経距	X座標	Y座標	倍横距	倍面積
85-44	85-43		217-55-48				-137580.560	-73140.922		
85-43	85-42	89-31-31	127-27-19	2.741	-1.667	2.176	-137582.227	-73138.746	2.176	-3.627392
85-42	85-27	180-27-03	127-54-22	19.774	-12.149	15.602	-137594.376	-73123.144	19.954	-242.421146
85-27	85-28	89-57-34	37-51-56	14.946	11.800	9.174	-137582.576	-73113.970	44.730	527.814000
85-28	85-46	89-59-49	307-51-45	22.494	13.806	-17.758	-137568.770	-73131.728	36.146	499.031676
85-46	85-44	90-05-23	217-57-08	12.389	-9.769	-7.619	-137578.539	-73139.347	10.769	-105.202361
85-44	85-43	179-58-40	217-55-48	2.562	-2.021	-1.575	-137580.560	-73140.922	1.575	-3.183075
									倍面積	672.411702
									面積	336.205851

<< H. 4 高丘葵地区 >>

* * 面積計算 (倍横距法) *					* * ワーク名: 85BL-4-1					
器械点	視準点	夾角	方向角	距離	緯距	経距	X座標	Y座標	倍横距	倍面積
85-42	85-41		217-52-04				-137591.246	-73145.759		
85-41	85-26	89-59-52	127-51-56	19.775	-12.138	15.611	-137603.384	-73130.148	15.611	-189.486318
85-26	85-27	90-00-00	37-51-56	11.411	9.008	7.004	-137594.376	-73123.144	38.226	344.339808
85-27	85-42	90-02-26	307-54-22	19.774	12.149	-15.602	-137582.227	-73138.746	29.628	359.950572
85-42	85-41	89-57-42	217-52-04	11.425	-9.019	-7.013	-137591.246	-73145.759	7.013	-63.250247
									倍面積	451.553815
									面積	225.7769075

<< H. 4 高丘葵地区 >>

* * 面積計算 (倍横距法) *					* * ワーク名: 85BL-4-2					
器械点	視準点	夾角	方向角	距離	緯距	経距	X座標	Y座標	倍横距	倍面積
85-41	85-40		217-52-05				-137600.260	-73152.768		
85-40	85-25	89-59-51	127-51-56	19.775	-12.138	15.611	-137612.398	-73137.157	15.611	-189.486318
85-25	85-26	90-00-00	37-51-56	11.418	9.014	7.009	-137603.384	-73130.148	38.231	344.614234
85-26	85-41	90-00-00	307-51-56	19.775	12.138	-15.611	-137591.246	-73145.759	29.629	359.636802
85-41	85-40	90-00-09	217-52-05	11.418	-9.014	-7.009	-137600.260	-73152.768	7.009	-63.179126
									倍面積	451.585592
									面積	225.792796

<< H. 4 高丘葵地区 >>

* * 面積計算 (倍横距法) *					* * ワーク名: 85BL-5					
器械点	視準点	夾角	方向角	距離	緯距	経距	X座標	Y座標	倍横距	倍面積
85-40	85-38		217-52-04				-137608.596	-73159.250		
85-38	85-39	89-45-37	127-37-41	4.701	-2.870	3.723	-137611.466	-73155.527	3.723	-10.685010
85-39	85-24	180-20-57	127-58-38	15.075	-9.276	11.883	-137620.742	-73143.644	19.329	-179.295804
85-24	85-25	89-53-18	37-51-56	10.569	8.344	6.487	-137612.398	-73137.157	37.699	314.560456
85-25	85-40	90-00-00	307-51-56	19.775	12.138	-15.611	-137600.260	-73152.768	28.575	346.843350
85-40	85-38	90-00-08	217-52-04	10.559	-8.336	-6.482	-137608.596	-73159.250	6.482	-54.033952
									倍面積	417.389040
									面積	208.694520



座標面積計算書 (倍横距法)

221 [ 街区名 : 85 ]  
 [ 地番 : 85 (6-1) ]

点名	点名	内角	方向角	辺長	dx	*	dy	*	X	Y	DMD	2A
85-50	85-24		37-51-56						-137620.742	-73143.644		
85-24	85-39	90-06-42	307-58-38	15.075	9.276	0	-11.883	0	-137611.466	-73155.527	-11.883	-110.226708
85-39	85-51	89-56-20	217-54-58	1.095	-0.864	1	-0.673	0	-137612.329	-73156.200	-24.439	21.090857
85-51	85-50	90-03-40	127-58-38	15.076	-9.277	0	11.884	0	-137621.606	-73144.316	-13.228	122.716156
85-50	85-24	89-53-18	37-51-56	1.095	0.864	0	0.672	0	-137620.742	-73143.644	-0.672	-0.580608
合計	測角数 = 4	360-00-00		32.341	-0.001	1	0.000	0			倍面積	32.999697
											面積	16.4998485
											地積	16.49 /

221 [ 街区名 : 85 ]  
 [ 地番 : 85 (6-2) ]

点名	点名	内角	方向角	辺長	dx	*	dy	*	X	Y	DMD	2A
85-23	85-3		127-52-06						-137632.939	-73155.810		
85-3	85-4	134-50-36	82-42-42	3.003	0.381	0	2.979	0	-137632.558	-73152.831	2.979	1.134999
85-4	85-50	135-09-14	37-51-56	13.872	10.951	1	8.515	0	-137621.606	-73144.316	14.473	158.508296
85-50	85-51	90-06-42	307-58-38	15.076	9.277	0	-11.884	0	-137612.329	-73156.200	11.104	103.011808
85-51	85-23	89-56-20	217-54-58	16.030	-12.646	-1	-9.851	1	-137624.976	-73166.050	-10.630	134.437610
85-23	85-3	89-57-08	127-52-06	12.972	-7.963	0	10.240	0	-137632.939	-73155.810	-10.240	81.541120
合計	測角数 = 5	540-00-00		60.953	0.000	0	-0.001	1			倍面積	478.633833
											面積	239.3169165
											地積	239.31 /

<< H. 4 高丘葵地区 >>

* * 面積計算 (倍横距法) *					* * ワーク名: 85BL-6					
器械点	視準点	夾角	方向角	距離	緯距	経距	X座標	Y座標	倍横距	倍面積
85-39	85-23		217-54-58				-137624.976	-73166.050		
85-23	85-3	89-57-08	127-52-06	12.972	-7.963	10.240	-137632.939	-73155.810	10.240	-81.541120
85-3	85-4	134-50-36	82-42-42	3.003	0.381	2.979	-137632.558	-73152.831	23.459	8.937879
85-4	85-24	135-09-14	37-51-56	14.967	11.816	9.187	-137620.742	-73143.644	35.625	420.945000
85-24	85-39	90-06-42	307-58-38	15.075	9.276	-11.883	-137611.466	-73155.527	32.929	305.449404
85-39	85-23	89-56-20	217-54-58	17.125	-13.510	-10.523	-137624.976	-73166.050	10.523	-142.165730
									倍面積	511.625433
									面積	255.8127165

<< H. 4 高丘葵地区 >>

* * 面積計算 (倍横距法) *					* * ワーク名: 85BL-7					
器械点	視準点	夾角	方向角	距離	緯距	経距	X座標	Y座標	倍横距	倍面積
85-37	85-22		217-53-13				-137615.809	-73177.839		
85-22	85-23	89-58-53	127-52-06	14.933	-9.167	11.789	-137624.976	-73166.050	11.789	-108.069763
85-23	85-39	90-02-52	37-54-58	17.125	13.510	10.523	-137611.466	-73155.527	34.101	460.704510
85-39	85-38	89-42-43	307-37-41	4.701	2.870	-3.723	-137608.596	-73159.250	40.901	117.385870
85-38	85-37	180-15-24	307-53-05	10.241	6.289	-8.083	-137602.307	-73167.333	29.095	182.978455
85-37	85-22	90-00-08	217-53-13	17.108	-13.502	-10.506	-137615.809	-73177.839	10.506	-141.852012
									倍面積	511.147060
									面積	255.573530

座標面積計算書 (倍横距法)

221 [ 街区名 : 85 ]  
 [ 地番 : 85 (8) ]

点名	点名	内角	方向角	辺長	dx	*	dy	*	X	Y	DMD	2A
85-52	85-22		127-52-06						-137615.809	-73177.839		
85-22	85-37	90-01-07	37-53-13	17.108	13.502	0	10.506	0	-137602.307	-73167.333	10.506	141.852012
85-37	85-53	89-59-00	307-52-13	1.415	0.869	0	-1.117	0	-137601.438	-73168.450	19.895	17.288755
85-53	85-52	90-01-00	217-53-13	17.108	-13.502	-1	-10.506	0	-137614.941	-73178.956	8.272	-111.696816
85-52	85-22	89-58-53	127-52-06	1.415	-0.869	1	1.117	0	-137615.809	-73177.839	-1.117	0.969556
合計	測角数 = 4	360-00-00		37.046	0.000	0	0.000	0			倍面積	48.413507
											面積	24.2067535
											地積	24.20

221 [ 街区名 : 85 ]  
 [ 地番 : 85 (9) ]

点名	点名	内角	方向角	辺長	dx	*	dy	*	X	Y	DMD	2A
85-35	85-1		217-52-29						-137603.809	-73187.482		
85-1	85-2	135-12-32	173-05-01	5.007	-4.971	0	0.603	0	-137608.780	-73186.879	0.603	-2.997513
85-2	85-52	134-47-05	127-52-06	10.036	-6.161	0	7.923	0	-137614.941	-73178.956	9.129	-56.243769
85-52	85-53	90-01-07	37-53-13	17.108	13.502	1	10.506	0	-137601.438	-73168.450	27.558	372.115674
85-53	85-35	89-59-00	307-52-13	13.568	8.329	-1	-10.711	1	-137593.110	-73179.160	27.354	227.804112
85-35	85-1	90-00-16	217-52-29	13.555	-10.700	1	-8.322	0	-137603.809	-73187.482	8.322	-89.037078
合計	測角数 = 5	540-00-00		59.274	-0.001	1	-0.001	1			倍面積	451.641426
											面積	225.8207130
											地積	225.82

<< H. 4 高丘葵地区 >>

* * 面積計算 (倍横距法) *					* * ワーク名: 85BL-8					
器械点	視準点	夾角	方向角	距離	緯距	経距	X座標	Y座標	倍横距	倍面積
85-35	85-1		217-52-29				-137603.809	-73187.482		
85-1	85-2	135-12-32	173-05-01	5.007	-4.971	0.603	-137608.780	-73186.879	0.603	-2.997513
85-2	85-22	134-47-05	127-52-06	11.451	-7.029	9.040	-137615.809	-73177.839	10.246	-72.019134
85-22	85-37	90-01-07	37-53-13	17.108	13.502	10.506	-137602.307	-73167.333	29.792	402.251584
85-37	85-35	89-59-00	307-52-13	14.983	9.197	-11.827	-137593.110	-73179.160	28.471	261.847787
85-35	85-1	90-00-16	217-52-29	13.555	-10.699	-8.322	-137603.809	-73187.482	8.322	-89.037078
									倍面積	500.045646
									面積	250.022823

<< H. 4 高丘葵地区 >>

* * 面積計算 (倍横距法) *					* * ワーク名: 85BL-10					
器械点	視準点	夾角	方向角	距離	緯距	経距	X座標	Y座標	倍横距	倍面積
85-34	85-35		217-52-29				-137593.110	-73179.160		
85-35	85-37	89-59-44	127-52-13	14.983	-9.197	11.827	-137602.307	-73167.333	11.827	-108.772919
85-37	85-38	180-00-52	127-53-05	10.241	-6.289	8.083	-137608.596	-73159.250	31.737	-199.593993
85-38	85-42	89-58-59	37-52-04	33.403	26.369	20.504	-137582.227	-73138.746	60.324	1590.683556
85-42	85-43	89-35-15	307-27-19	2.741	1.667	-2.176	-137580.560	-73140.922	78.652	131.112884
85-43	85-44	270-28-29	37-55-48	2.562	2.021	1.575	-137578.539	-73139.347	78.051	157.741071
85-44	85-34	89-52-55	307-48-43	22.482	13.782	-17.761	-137564.757	-73157.108	61.865	852.623430
85-34	85-35	90-03-46	217-52-29	35.919	-28.353	-22.052	-137593.110	-73179.160	22.052	-625.240356
									倍面積	1798.553673
									面積	899.2768365