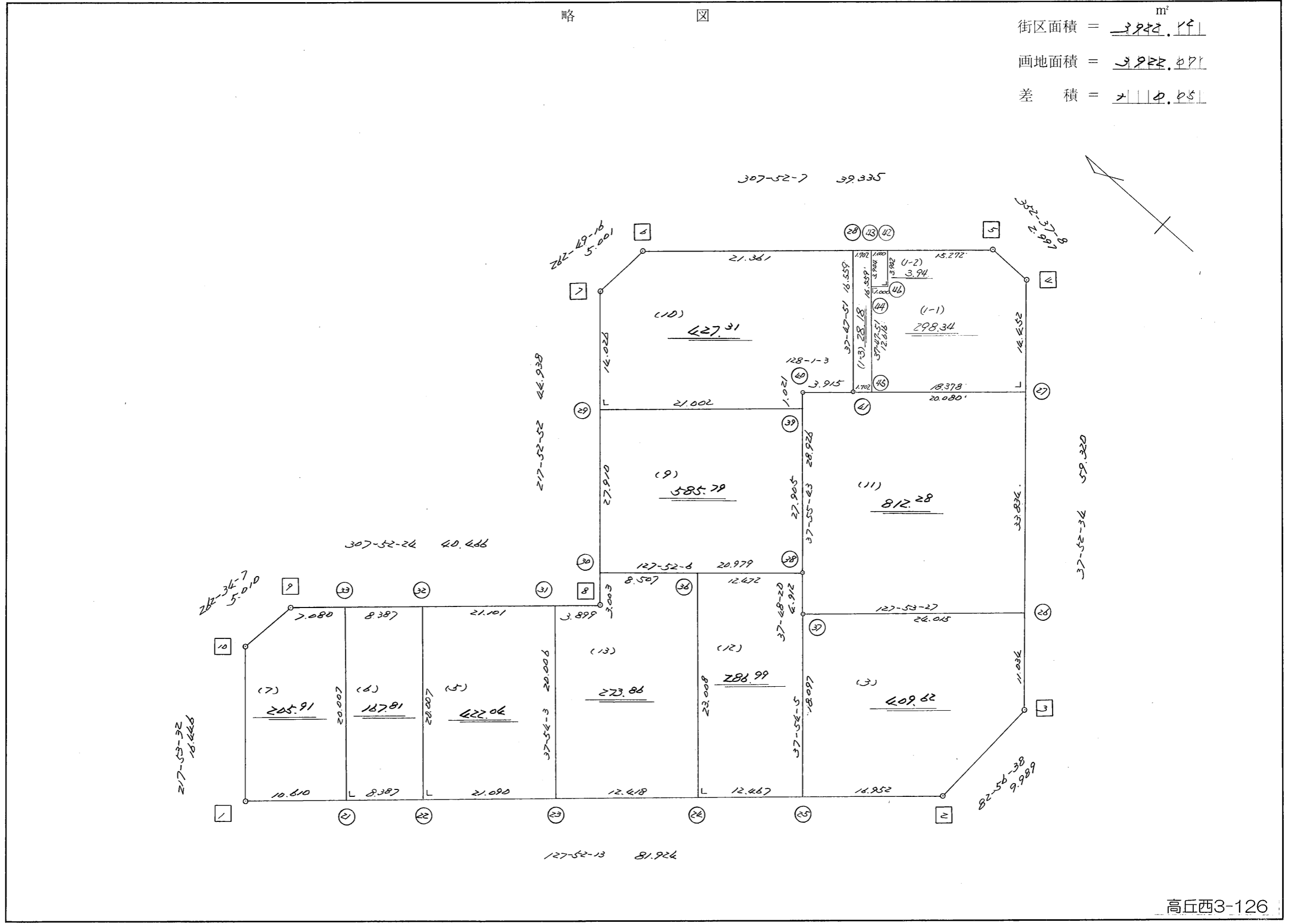


略 図

街区面積 = 3944.14 m²
 画地面積 = 3944.07
 差 積 = 0.07

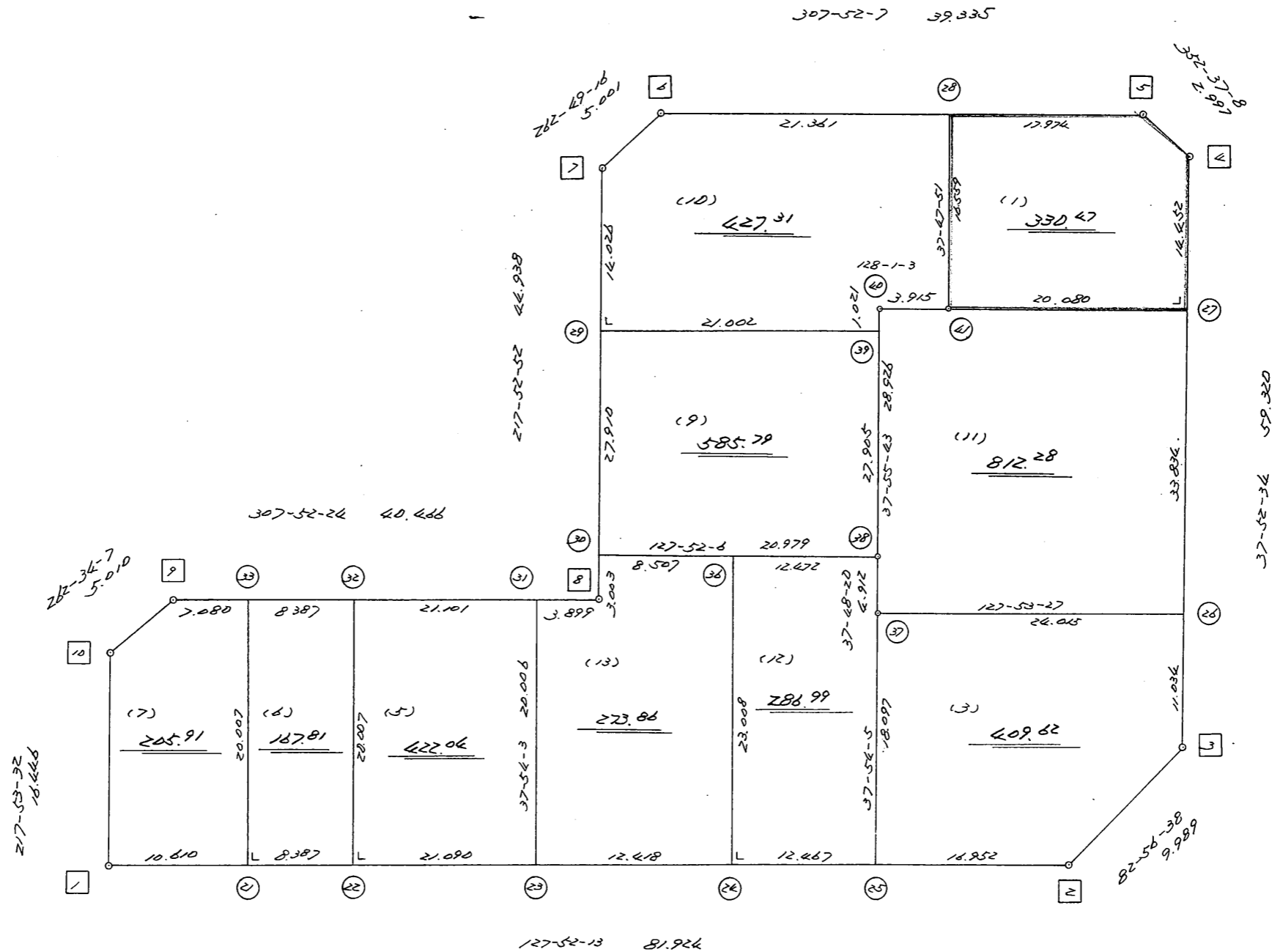


高丘西3-126

街区点番号 1 ~ 10 筆界点番号 21 ~ 41 画地番号 (1) ~ (13)

略 図

街区面積 = 3922.12 m²
 画地面積 = 3922.08
 差 積 = 0.04



H8.10.20

街区点番号 1 ~ 10 境界点番号 21 ~ 41 画地番号 1 ~ 13

<< H. 4 高丘葵地区 >>

* * 面積計算 (倍横距法) *					* * ワーク名: 84BL					
器械点	視準点	夾角	方向角	距離	緯距	経距	X座標	Y座標	倍横距	倍面積
84-10	84-1		217-53-32				-137638.397	-73270.126		
84-1	84-2	89-58-41	127-52-13	81.924	-50.291	64.671	-137688.688	-73205.455	64.671	-3252.369261
84-2	84-3	135-04-25	82-56-38	9.989	1.227	9.913	-137687.461	-73195.542	139.255	170.865885
84-3	84-4	134-55-56	37-52-34	59.320	46.824	36.420	-137640.637	-73159.122	185.588	8689.972512
84-4	84-5	134-44-34	352-37-08	2.997	2.972	-0.385	-137637.665	-73159.507	221.623	658.663556
84-5	84-6	135-14-59	307-52-07	39.335	24.146	-31.052	-137613.519	-73190.559	190.186	4592.231156
84-6	84-7	134-57-09	262-49-16	5.001	-0.625	-4.962	-137614.144	-73195.521	154.172	-96.357500
84-7	84-8	135-03-36	217-52-52	44.938	-35.469	-27.593	-137649.613	-73223.114	121.617	-4313.633373
84-8	84-9	269-59-32	307-52-24	40.466	24.843	-31.943	-137624.770	-73255.057	62.081	1542.278283
84-9	84-10	134-41-43	262-34-07	5.010	-0.648	-4.968	-137625.418	-73260.025	25.170	-16.310160
84-10	84-1	135-19-25	217-53-32	16.446	-12.979	-10.101	-137638.397	-73270.126	10.101	-131.100879
									倍面積	7844.240219
									面積	3922.1201095

座標面積計算書 (倍横距法)

220 [街区名 : 84]
 [地番 : 84(1-1)]

点名	点名	内角	方向角	辺長	dx	*	dy	*	X	Y	DMD	2A
84-27	84-4		37-52-34						-137640.637	-73159.122		
84-4	84-5	134-44-34	352-37-08	2.997	2.972	0	-0.385	0	-137637.665	-73159.507	-0.385	-1.144220
84-5	84-42	135-14-59	307-52-07	15.272	9.375	0	-12.056	0	-137628.290	-73171.563	-12.826	-120.243750
84-42	84-46	89-55-44	217-47-51	3.942	-3.115	0	-2.416	0	-137631.405	-73173.979	-27.298	85.033270
84-46	84-44	270-00-00	307-47-51	1.000	0.613	0	-0.790	-1	-137630.792	-73174.770	-30.505	-18.699565
84-44	84-45	90-00-00	217-47-51	12.616	-9.969	0	-7.732	1	-137640.761	-73182.501	-39.027	389.060163
84-45	84-27	90-04-43	127-52-34	18.378	-11.283	0	14.506	0	-137652.044	-73167.995	-32.252	363.899316
84-27	84-4	90-00-00	37-52-34	14.452	11.408	-1	8.873	0	-137640.637	-73159.122	-8.873	-101.214311
合計	測角数 = 7	900-00-00		68.657	0.001	-1	0.000	0			倍面積	596.690903
											面積	298.3454515
											地積	298.34

220 [街区名 : 84]
 [地番 : 84(1-2)]

点名	点名	内角	方向角	辺長	dx	*	dy	*	X	Y	DMD	2A
84-46	84-42		37-47-51						-137628.290	-73171.563		
84-42	84-43	90-04-16	307-52-07	1.000	0.614	0	-0.789	-1	-137627.676	-73172.353	-0.790	-0.485060
84-43	84-44	89-55-44	217-47-51	3.944	-3.116	0	-2.417	0	-137630.792	-73174.770	-3.997	12.454652
84-44	84-46	90-00-00	127-47-51	1.000	-0.613	0	0.790	1	-137631.405	-73173.979	-5.623	3.446899
84-46	84-42	90-00-00	37-47-51	3.942	3.115	0	2.416	0	-137628.290	-73171.563	-2.416	-7.525840
合計	測角数 = 4	360-00-00		9.886	0.000	0	0.000	0			倍面積	7.890651
											面積	3.9453255
											地積	3.94

座標面積計算書 (倍横距法)

220 [街区名 : 84]
 [地番 : 84(1-3)]

点名	点名	内角	方向角	辺長	dx	*	dy	*	X	Y	DMD	2A
84-43	84-28		307-52-07						-137626.631	-73173.696		
84-28	84-41	89-55-44	217-47-51	16.559	-13.085	0	-10.149	0	-137639.716	-73183.845	-10.149	132.799665
84-41	84-45	90-04-43	127-52-34	1.702	-1.045	0	1.343	1	-137640.761	-73182.501	-18.954	19.806930
84-45	84-43	89-55-17	37-47-51	16.559	13.085	0	10.149	-1	-137627.676	-73172.353	-7.462	-97.640270
84-43	84-28	90-04-16	307-52-07	1.702	1.045	0	-1.344	1	-137626.631	-73173.696	1.343	1.403435
合計	測角数 = 4	360-00-00		36.522	0.000	0	-0.001	1			倍面積	56.369760
											面積	28.1848800
											地積	28.18

<< H. 4 高丘葵地区 >>

* * 面積計算 (倍横距法) *					* * ワーク名: 84BL-1					
器械点	視準点	夾角	方向角	距離	緯距	経距	X座標	Y座標	倍横距	倍面積
84-28	84-41		217-47-51				-137639.716	-73183.845		
84-41	84-27	90-04-43	127-52-34	20.080	-12.328	15.850	-137652.044	-73167.995	15.850	-195.398800
84-27	84-4	90-00-00	37-52-34	14.452	11.407	8.873	-137640.637	-73159.122	40.573	462.816211
84-4	84-5	134-44-34	352-37-08	2.997	2.972	-0.385	-137637.665	-73159.507	49.061	145.809292
84-5	84-28	135-14-59	307-52-07	17.974	11.034	-14.189	-137626.631	-73173.696	34.487	380.529558
84-28	84-41	89-55-44	217-47-51	16.559	-13.085	-10.149	-137639.716	-73183.845	10.149	-132.799665
									倍面積	660.956596
									面積	330.478298

<< H. 4 高丘葵地区 >>

* * 面積計算 (倍横距法) *					* * ワーク名: 84BL-3					
器械点	視準点	夾角	方向角	距離	緯距	経距	X座標	Y座標	倍横距	倍面積
84-37	84-25		217-54-05				-137678.282	-73218.837		
84-25	84-2	89-58-08	127-52-13	16.952	-10.406	13.382	-137688.688	-73205.455	13.382	-139.253092
84-2	84-3	135-04-25	82-56-38	9.989	1.227	9.913	-137687.461	-73195.542	36.677	45.002679
84-3	84-26	134-55-56	37-52-34	11.034	8.710	6.774	-137678.751	-73188.768	53.364	464.800440
84-26	84-37	90-00-53	307-53-27	24.015	14.749	-18.952	-137664.002	-73207.720	41.186	607.452314
84-37	84-25	90-00-38	217-54-05	18.097	-14.280	-11.117	-137678.282	-73218.837	11.117	-158.750760
									倍面積	819.251581
									面積	409.6257905

<< H. 4 高丘葵地区 >>

* * 面積計算 (倍横距法) *					* * ワーク名: 84BL-5					
器械点	視準点	夾角	方向角	距離	緯距	経距	X座標	Y座標	倍横距	倍面積
84-32	84-22		217-52-13				-137650.059	-73255.130		
84-22	84-23	90-00-00	127-52-13	21.090	-12.946	16.649	-137663.005	-73238.481	16.649	-215.537954
84-23	84-31	90-01-50	37-54-03	20.006	15.786	12.289	-137647.219	-73226.192	45.587	719.636382
84-31	84-32	89-58-21	307-52-24	21.101	12.954	-16.656	-137634.265	-73242.848	41.220	533.963880
84-32	84-22	89-59-49	217-52-13	20.007	-15.794	-12.282	-137650.059	-73255.130	12.282	-193.981908
									倍面積	844.080400
									面積	422.040200

<< H. 4 高丘葵地区 >>

* * 面積計算 (倍横距法) *					* * ワーク名: 84BL-6					
器械点	視準点	夾角	方向角	距離	緯距	経距	X座標	Y座標	倍横距	倍面積
84-33	84-21		217-52-13				-137644.910	-73261.751		
84-21	84-22	90-00-00	127-52-13	8.387	-5.149	6.621	-137650.059	-73255.130	6.621	-34.091529
84-22	84-32	90-00-00	37-52-13	20.007	15.794	12.282	-137634.265	-73242.848	25.524	403.126056
84-32	84-33	90-00-11	307-52-24	8.387	5.149	-6.621	-137629.116	-73249.469	31.185	160.571565
84-33	84-21	89-59-49	217-52-13	20.007	-15.794	-12.282	-137644.910	-73261.751	12.282	-193.981908
									倍面積	335.624184
									面積	167.812092

<< H. 4 高丘葵地区 >>

* * 面積計算 (倍横距法) *					* * ワーク名: 84BL-7					
器械点	視準点	夾角	方向角	距離	緯距	経距	X座標	Y座標	倍横距	倍面積
84-10	84-1		217-53-32				-137638.397	-73270.126		
84-1	84-21	89-58-41	127-52-13	10.610	-6.513	8.375	-137644.910	-73261.751	8.375	-54.546375
84-21	84-33	90-00-00	37-52-13	20.007	15.794	12.282	-137629.116	-73249.469	29.032	458.531408
84-33	84-9	90-00-11	307-52-24	7.080	4.346	-5.588	-137624.770	-73255.057	35.726	155.265196
84-9	84-10	134-41-43	262-34-07	5.010	-0.648	-4.968	-137625.418	-73260.025	25.170	-16.310160
84-10	84-1	135-19-25	217-53-32	16.446	-12.979	-10.101	-137638.397	-73270.126	10.101	-131.100879
									倍面積	411.839190
									面積	205.919595

<< H. 4 高丘葵地区 >>

* * 面積計算 (倍横距法) *					* * ワーク名: 84BL-9					
器械点	視準点	夾角	方向角	距離	緯距	経距	X座標	Y座標	倍横距	倍面積
84-29	84-30		217-52-52				-137647.243	-73221.270		
84-30	84-38	89-59-14	127-52-06	20.979	-12.878	16.561	-137660.121	-73204.709	16.561	-213.272558
84-38	84-39	90-03-37	37-55-43	27.905	22.011	17.153	-137638.110	-73187.556	50.275	1106.603025
84-39	84-29	89-57-09	307-52-52	21.002	12.896	-16.577	-137625.214	-73204.133	50.851	655.774496
84-29	84-30	90-00-00	217-52-52	27.910	-22.029	-17.137	-137647.243	-73221.270	17.137	-377.510973
									倍面積	1171.593990
									面積	585.796995

<< H. 4 高丘葵地区 >>

* * 面積計算 (倍横距法) *					* * ワーク名: 84BL-10					
器械点	視準点	夾角	方向角	距離	緯距	経距	X座標	Y座標	倍横距	倍面積
84-7	84-29		217-52-52				-137625.214	-73204.133		
84-29	84-39	90-00-00	127-52-52	21.002	-12.896	16.577	-137638.110	-73187.556	16.577	-213.776992
84-39	84-40	90-02-51	37-55-43	1.021	0.805	0.627	-137637.305	-73186.929	33.781	27.193705
84-40	84-41	270-05-20	128-01-03	3.915	-2.411	3.084	-137639.716	-73183.845	37.492	-90.393212
84-41	84-28	89-46-48	37-47-51	16.559	13.085	10.149	-137626.631	-73173.696	50.725	663.736625
84-28	84-6	90-04-16	307-52-07	21.361	13.112	-16.863	-137613.519	-73190.559	44.011	577.072232
84-6	84-7	134-57-09	262-49-16	5.001	-0.625	-4.962	-137614.144	-73195.521	22.186	-13.866250
84-7	84-29	135-03-36	217-52-52	14.026	-11.070	-8.612	-137625.214	-73204.133	8.612	-95.334840
									倍面積	854.631268
									面積	427.315634

<< H. 4 高丘葵地区 >>

* * 面積計算 (倍横距法) *					* * ワーク名: 84BL-11					
器械点	視準点	夾角	方向角	距離	緯距	経距	X座標	Y座標	倍横距	倍面積
84-38	84-37		217-48-20				-137664.002	-73207.720		
84-37	84-26	90-05-07	127-53-27	24.015	-14.749	18.952	-137678.751	-73188.768	18.952	-279.523048
84-26	84-27	89-59-07	37-52-34	33.834	26.707	20.773	-137652.044	-73167.995	58.677	1567.086639
84-27	84-41	90-00-00	307-52-34	20.080	12.328	-15.850	-137639.716	-73183.845	63.600	784.060800
84-41	84-40	180-08-29	308-01-03	3.915	2.411	-3.084	-137637.305	-73186.929	44.666	107.689726
84-40	84-38	89-54-40	217-55-43	28.926	-22.816	-17.780	-137660.121	-73204.709	23.802	-543.066432
84-38	84-37	179-52-37	217-48-20	4.912	-3.881	-3.011	-137664.002	-73207.720	3.011	-11.685691
									倍面積	1624.561994
									面積	812.280997

<< H. 4 高丘葵地区 >>

* * 面積計算 (倍横距法) *					* * ワーク名: 84BL-12					
器械点	視準点	夾角	方向角	距離	緯距	経距	X座標	Y座標	倍横距	倍面積
84-36	84-24		217-52-13				-137670.628	-73228.679		
84-24	84-25	90-00-00	127-52-13	12.467	-7.654	9.842	-137678.282	-73218.837	9.842	-75.330668
84-25	84-37	90-01-52	37-54-05	18.097	14.280	11.117	-137664.002	-73207.720	30.801	439.838280
84-37	84-38	179-54-15	37-48-20	4.912	3.881	3.011	-137660.121	-73204.709	44.929	174.369449
84-38	84-36	90-03-46	307-52-06	12.472	7.656	-9.845	-137652.465	-73214.554	38.095	291.655320
84-36	84-24	90-00-07	217-52-13	23.008	-18.163	-14.125	-137670.628	-73228.679	14.125	-256.552375
									倍面積	573.980006
									面積	286.990003

<< H. 4 高丘葵地区 >>

* * 面積計算 (倍横距法) *					* * ワーク名: 84BL-13					
器械点	視準点	夾角	方向角	距離	緯距	経距	X座標	Y座標	倍横距	倍面積
84-31	84-23		217-54-03				-137663.005	-73238.481		
84-23	84-24	89-58-10	127-52-13	12.418	-7.623	9.802	-137670.628	-73228.679	9.802	-74.720646
84-24	84-36	90-00-00	37-52-13	23.008	18.163	14.125	-137652.465	-73214.554	33.729	612.619827
84-36	84-30	89-59-53	307-52-06	8.507	5.222	-6.716	-137647.243	-73221.270	41.138	214.822636
84-30	84-8	90-00-46	217-52-52	3.003	-2.370	-1.844	-137649.613	-73223.114	32.578	-77.209860
84-8	84-31	269-59-32	307-52-24	3.899	2.394	-3.078	-137647.219	-73226.192	27.656	66.208464
84-31	84-23	90-01-39	217-54-03	20.006	-15.786	-12.289	-137663.005	-73238.481	12.289	-193.994154
									倍面積	547.726267
									面積	273.8631335