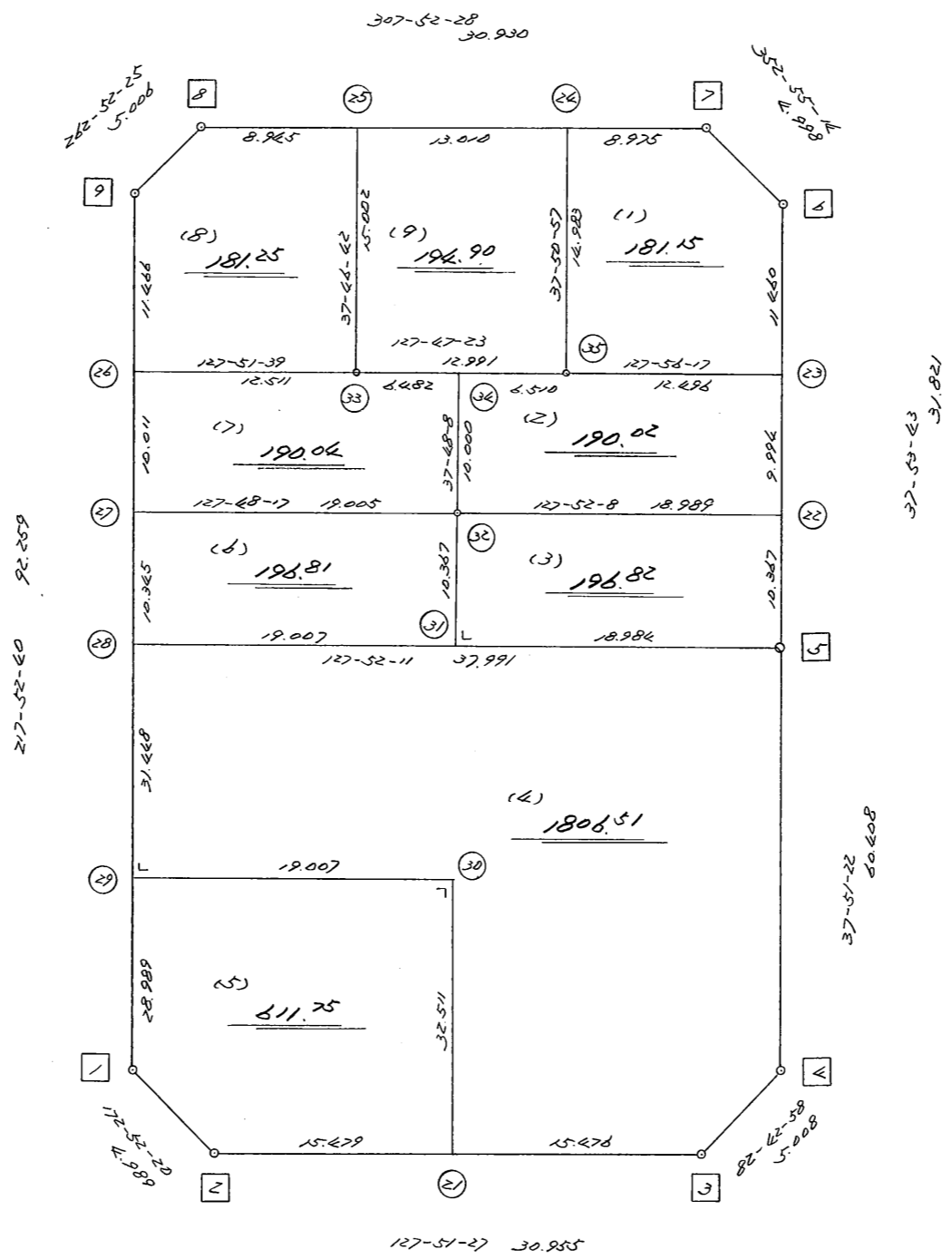


略 図

街区面積 = 3749.89 m²
 画地面積 = 3749.85
 差 積 = 0.04



高丘西3-129

街区点番号 1 ~ 9 筆界点番号 21 ~ 29 画地番号 (1) ~ (9)

<< H. 4 高丘葵地区 >>

* * 面積計算 (倍横距法) *					* * ワーク名: 83BL					
器械点	視準点	夾角	方向角	距離	緯距	経距	X座標	Y座標	倍横距	倍面積
83-9	83-1		217-52-40				-137615.081	-73252.004		
83-1	83-2	134-59-40	172-52-20	4.989	-4.950	0.619	-137620.031	-73251.385	0.619	-3.064050
83-2	83-3	134-59-07	127-51-27	30.955	-18.997	24.440	-137639.028	-73226.945	25.678	-487.804966
83-3	83-4	134-51-31	82-42-58	5.008	0.635	4.968	-137638.393	-73221.977	55.086	34.979610
83-4	83-5	135-08-24	37-51-22	60.408	47.695	37.071	-137590.698	-73184.906	97.125	4632.376875
83-5	83-6	180-02-21	37-53-43	31.821	25.111	19.545	-137565.587	-73165.361	153.741	3860.590251
83-6	83-7	135-01-31	352-55-14	4.998	4.960	-0.616	-137560.627	-73165.977	172.670	856.443200
83-7	83-8	134-57-14	307-52-28	30.930	18.989	-24.415	-137541.638	-73190.392	147.639	2803.516971
83-8	83-9	134-59-57	262-52-25	5.006	-0.621	-4.967	-137542.259	-73195.359	118.257	-73.437597
83-9	83-1	135-00-15	217-52-40	92.259	-72.822	-56.645	-137615.081	-73252.004	56.645	-4125.002190
									倍面積	7498.598104
									面積	3749.299052

<< H. 4 高丘葵地区 >>

* * 面積計算 (倍横距法) *					* * ワーク名: 83BL-1					
器械点	視準点	夾角	方向角	距離	緯距	経距	X座標	Y座標	倍横距	倍面積
83-24	83-35		217-50-57				-137566.948	-73182.255		
83-35	83-23	90-05-20	127-56-17	12.496	-7.682	9.855	-137574.630	-73172.400	9.855	-75.706110
83-23	83-6	89-57-26	37-53-43	11.460	9.043	7.039	-137565.587	-73165.361	26.749	241.891207
83-6	83-7	135-01-31	352-55-14	4.998	4.960	-0.616	-137560.627	-73165.977	33.172	164.533120
83-7	83-24	134-57-14	307-52-28	8.975	5.510	-7.085	-137555.117	-73173.062	25.471	140.345210
83-24	83-35	89-58-29	217-50-57	14.983	-11.831	-9.193	-137566.948	-73182.255	9.193	-108.762383
									倍面積	362.301044
									面積	181.150522

<< H. 4 高丘葵地区 >>

* * 面積計算 (倍横距法) *					* * ワーク名: 83BL-2					
器械点	視準点	夾角	方向角	距離	緯距	経距	X座標	Y座標	倍横距	倍面積
83-34	83-32		217-48-08				-137570.861	-73193.529		
83-32	83-22	90-04-00	127-52-08	18.989	-11.656	14.991	-137582.517	-73178.538	14.991	-174.735096
83-22	83-23	90-01-35	37-53-43	9.994	7.887	6.138	-137574.630	-73172.400	36.120	284.878440
83-23	83-35	90-02-34	307-56-17	12.496	7.682	-9.855	-137566.948	-73182.255	32.403	248.919846
83-35	83-34	179-51-06	307-47-23	6.510	3.989	-5.144	-137562.959	-73187.399	17.404	69.424556
83-34	83-32	90-00-45	217-48-08	10.000	-7.902	-6.130	-137570.861	-73193.529	6.130	-48.439260
									倍面積	380.048486
									面積	190.024243

<< H. 4 高丘葵地区 >>

* * 面積計算 (倍横距法) *					* * ワーク名: 83BL-3					
器械点	視準点	夾角	方向角	距離	緯距	経距	X座標	Y座標	倍横距	倍面積
83-32	83-31		217-52-11				-137579.044	-73199.892		
83-31	83-5	90-00-00	127-52-11	18.984	-11.654	14.986	-137590.698	-73184.906	14.986	-174.646844
83-5	83-22	90-01-32	37-53-43	10.367	8.181	6.368	-137582.517	-73178.538	36.340	297.297540
83-22	83-32	89-58-25	307-52-08	18.989	11.656	-14.991	-137570.861	-73193.529	27.717	323.069352
83-32	83-31	90-00-03	217-52-11	10.367	-8.183	-6.363	-137579.044	-73199.892	6.363	-52.068429
									倍面積	393.651619
									面積	196.8258095

<< H. 4 高丘葵地区 >>

* * 面積計算 (倍横距法) *					* * ワーク名: 83BL-4					
器械点	視準点	夾角	方向角	距離	緯距	経距	X座標	Y座標	倍横距	倍面積
83-30	83-21		217-52-40				-137629.530	-73239.164		
83-21	83-3	89-58-47	127-51-27	15.476	-9.498	12.219	-137639.028	-73226.945	12.219	-116.056062
83-3	83-4	134-51-31	82-42-58	5.008	0.635	4.968	-137638.393	-73221.977	29.406	18.672810
83-4	83-5	135-08-24	37-51-22	60.408	47.695	37.071	-137590.698	-73184.906	71.445	3407.569275
83-5	83-28	90-00-49	307-52-11	37.991	23.322	-29.991	-137567.376	-73214.897	78.525	1831.360050
83-28	83-29	90-00-29	217-52-40	31.448	-24.823	-19.308	-137592.199	-73234.205	29.226	-725.476998
83-29	83-30	90-00-00	127-52-40	19.007	-11.670	15.002	-137603.869	-73219.203	24.920	-290.816400
83-30	83-21	270-00-00	217-52-40	32.511	-25.661	-19.961	-137629.530	-73239.164	19.961	-512.219221
									倍面積	3613.033454
									面積	1806.516727

<< H. 4 高丘葵地区 >>

* * 面積計算 (倍横距法) *					* * ワーク名: 83BL-5					
器械点	視準点	夾角	方向角	距離	緯距	経距	X座標	Y座標	倍横距	倍面積
83-29	83-1		217-52-40				-137615.081	-73252.004		
83-1	83-2	134-59-40	172-52-20	4.989	-4.950	0.619	-137620.031	-73251.385	0.619	-3.064050
83-2	83-21	134-59-07	127-51-27	15.479	-9.499	12.221	-137629.530	-73239.164	13.459	-127.847041
83-21	83-30	90-01-13	37-52-40	32.511	25.661	19.961	-137603.869	-73219.203	45.641	1171.193701
83-30	83-29	90-00-00	307-52-40	19.007	11.670	-15.002	-137592.199	-73234.205	50.600	590.502000
83-29	83-1	90-00-00	217-52-40	28.989	-22.882	-17.799	-137615.081	-73252.004	17.799	-407.276718
									倍面積	1223.507892
									面積	611.753946

<< H. 4 高丘葵地区 >>

* * 面積計算 (倍横距法) *					* * ワーク名: 83BL-6					
器械点	視準点	夾角	方向角	距離	緯距	経距	X座標	Y座標	倍横距	倍面積
83-27	83-28		217-52-40				-137567.376	-73214.897		
83-28	83-31	89-59-31	127-52-11	19.007	-11.668	15.005	-137579.044	-73199.892	15.005	-175.078340
83-31	83-32	90-00-00	37-52-11	10.367	8.183	6.363	-137570.861	-73193.529	36.373	297.640259
83-32	83-27	89-56-06	307-48-17	19.005	11.650	-15.016	-137559.211	-73208.545	27.720	322.938000
83-27	83-28	90-04-23	217-52-40	10.345	-8.165	-6.352	-137567.376	-73214.897	6.352	-51.864080
									倍面積	393.635839
									面積	196.8179195

<< H. 4 高丘葵地区 >>

* * 面積計算 (倍横距法) *					* * ワーク名: 83BL-7					
器械点	視準点	夾角	方向角	距離	緯距	経距	X座標	Y座標	倍横距	倍面積
83-26	83-27		217-52-40				-137559.211	-73208.545		
83-27	83-32	89-55-37	127-48-17	19.005	-11.650	15.016	-137570.861	-73193.529	15.016	-174.936400
83-32	83-34	89-59-51	37-48-08	10.000	7.902	6.130	-137562.959	-73187.399	36.162	285.752124
83-34	83-33	89-59-15	307-47-23	6.482	3.971	-5.122	-137558.988	-73192.521	37.170	147.602070
83-33	83-26	180-04-16	307-51-39	12.511	7.679	-9.878	-137551.309	-73202.399	22.170	170.243430
83-26	83-27	90-01-01	217-52-40	10.011	-7.902	-6.146	-137559.211	-73208.545	6.146	-48.565692
									倍面積	380.095532
									面積	190.047766

<< H. 4 高丘葵地区 >>

* * 面積計算 (倍横距法) *					* * ワーク名: 83BL-8					
器械点	視準点	夾角	方向角	距離	緯距	経距	X座標	Y座標	倍横距	倍面積
83-9	83-26		217-52-40				-137551.309	-73202.399		
83-26	83-33	89-58-59	127-51-39	12.511	-7.679	9.878	-137558.988	-73192.521	9.878	-75.853162
83-33	83-25	89-55-03	37-46-42	15.002	11.858	9.190	-137547.130	-73183.331	28.946	343.241668
83-25	83-8	90-05-46	307-52-28	8.945	5.492	-7.061	-137541.638	-73190.392	31.075	170.663900
83-8	83-9	134-59-57	262-52-25	5.006	-0.621	-4.967	-137542.259	-73195.359	19.047	-11.828187
83-9	83-26	135-00-15	217-52-40	11.466	-9.050	-7.040	-137551.309	-73202.399	7.040	-63.712000
									倍面積	362.512219
									面積	181.2561095

<< H. 4 高丘葵地区 >>

* * 面積計算 (倍横距法) *					* * ワーク名: 83BL-9					
器械点	視準点	夾角	方向角	距離	緯距	経距	X座標	Y座標	倍横距	倍面積
83-25	83-33		217-46-42				-137558.988	-73192.521		
83-33	83-35	90-00-41	127-47-23	12.991	-7.960	10.266	-137566.948	-73182.255	10.266	-81.717360
83-35	83-24	90-03-34	37-50-57	14.983	11.831	9.193	-137555.117	-73173.062	29.725	351.676475
83-24	83-25	90-01-31	307-52-28	13.010	7.987	-10.269	-137547.130	-73183.331	28.649	228.819563
83-25	83-33	89-54-14	217-46-42	15.002	-11.858	-9.190	-137558.988	-73192.521	9.190	-108.975020
									倍面積	389.803658
									面積	194.901829