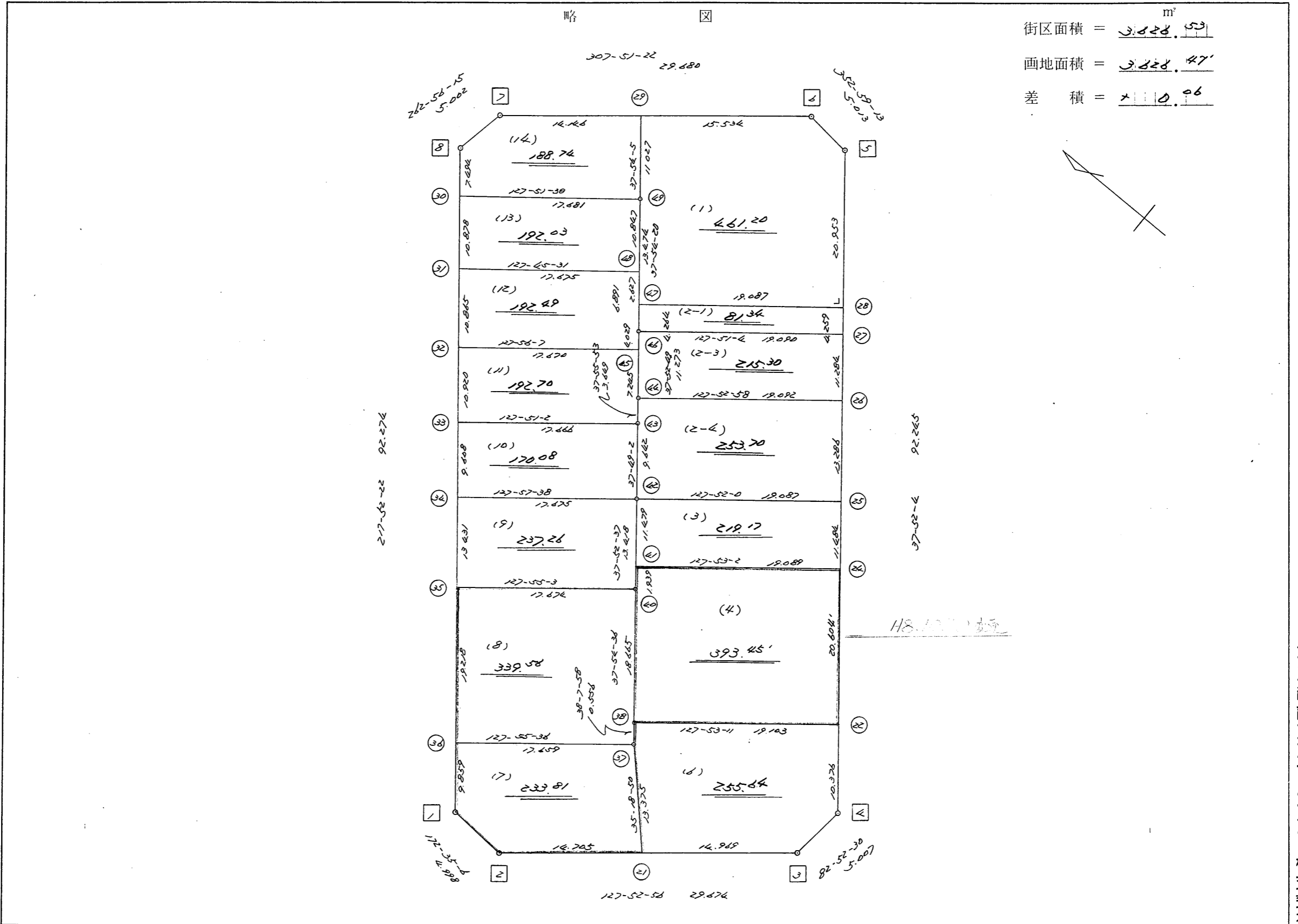


街区面積 = 3,828.53 m²
 画地面積 = 3,828.47
 差 積 = 0.06



街区点番号 1 ~ 8

筆界点番号 21 ~ 28

画地番号 1 ~ 14

<< H. 4 高丘葵地区 >>

* * 面積計算 (倍横距法)				* * ワーク名: 82BL						
器械点	視準点	夾角	方向角	距離	緯距	経距	X座標	Y座標	倍横距	倍面積
82-8	82-1		217-52-22				-137588.841	-73285.760		
82-1	82-2	134-42-44	172-35-06	4.998	-4.956	0.645	-137593.797	-73285.115	0.645	-3.196620
82-2	82-3	135-17-50	127-52-56	29.674	-18.221	23.421	-137612.018	-73261.694	24.711	-450.259131
82-3	82-4	134-59-34	82-52-30	5.007	0.621	4.968	-137611.397	-73256.726	53.100	32.975100
82-4	82-5	134-59-34	37-52-04	92.245	72.821	56.624	-137538.576	-73200.102	114.692	8351.986132
82-5	82-6	135-07-09	352-59-13	5.013	4.975	-0.612	-137533.601	-73200.714	170.704	849.252400
82-6	82-7	134-52-09	307-51-22	29.680	18.214	-23.434	-137515.387	-73224.148	146.658	2671.228812
82-7	82-8	135-04-53	262-56-15	5.002	-0.615	-4.964	-137516.002	-73229.112	118.260	-72.729900
82-8	82-1	134-56-07	217-52-22	92.274	-72.839	-56.648	-137588.841	-73285.760	56.648	-4126.183672
									倍面積	7253.073121
									面積	3626.5365605

<< H. 4 高丘葵地区 >>

* * 面積計算 (倍横距法) *					* * ワーク名: 82BL-1					
器械点	視準点	夾角	方向角	距離	緯距	経距	X座標	Y座標	倍横距	倍面積
82-49	82-47		217-54-20				-137543.400	-73228.031		
82-47	82-28	89-57-44	127-52-04	19.087	-11.717	15.067	-137555.117	-73212.964	15.067	-176.540039
82-28	82-5	90-00-00	37-52-04	20.953	16.541	12.862	-137538.576	-73200.102	42.996	711.196836
82-5	82-6	135-07-09	352-59-13	5.013	4.975	-0.612	-137533.601	-73200.714	55.246	274.848850
82-6	82-29	134-52-09	307-51-22	15.534	9.533	-12.265	-137524.068	-73212.979	42.369	403.903677
82-29	82-49	90-02-43	217-54-05	11.027	-8.701	-6.774	-137532.769	-73219.753	23.330	-202.994330
82-49	82-47	180-00-15	217-54-20	13.474	-10.631	-8.278	-137543.400	-73228.031	8.278	-88.003418
									倍面積	922.411576
									面積	461.205788

<< H. 4 高丘葵地区 >>

* * 面積計算 (倍横距法) *					* * ワーク名: 82BL-2-1					
器械点	視準点	夾角	方向角	距離	緯距	経距	X座標	Y座標	倍横距	倍面積
82-47	82-46		217-54-20				-137546.765	-73230.651		
82-46	82-27	89-56-44	127-51-04	19.090	-11.714	15.073	-137558.479	-73215.578	15.073	-176.565122
82-27	82-28	90-01-00	37-52-04	4.259	3.362	2.614	-137555.117	-73212.964	32.760	110.139120
82-28	82-47	90-00-00	307-52-04	19.087	11.717	-15.067	-137543.400	-73228.031	20.307	237.937119
82-47	82-46	90-02-16	217-54-20	4.264	-3.365	-2.620	-137546.765	-73230.651	2.620	-8.816300
									倍面積	162.694817
									面積	81.3474085

<< H. 4 高丘葵地区 >>

* * 面積計算 (倍横距法) *					* * ワーク名: 82BL-2-3					
器械点	視準点	夾角	方向角	距離	緯距	経距	X座標	Y座標	倍横距	倍面積
82-46	82-44		217-52-49				-137555.663	-73237.573		
82-44	82-26	90-00-09	127-52-58	19.092	-11.723	15.069	-137567.386	-73222.504	15.069	-176.653887
82-26	82-27	89-59-06	37-52-04	11.284	8.907	6.926	-137558.479	-73215.578	37.064	330.129048
82-27	82-46	89-59-00	307-51-04	19.090	11.714	-15.073	-137546.765	-73230.651	28.917	338.733738
82-46	82-44	90-01-45	217-52-49	11.273	-8.898	-6.922	-137555.663	-73237.573	6.922	-61.591956
									倍面積	430.616943
									面積	215.3084715

<< H. 4 高丘葵地区 >>

* * 面積計算 (倍横距法) *					* * ワーク名: 82BL-2-4					
器械点	視準点	夾角	方向角	距離	緯距	経距	X座標	Y座標	倍横距	倍面積
82-43	82-42		217-49-02				-137566.158	-73245.728		
82-42	82-25	90-02-58	127-52-00	19.087	-11.716	15.068	-137577.874	-73230.660	15.068	-176.536688
82-25	82-26	90-00-04	37-52-04	13.286	10.488	8.156	-137567.386	-73222.504	38.292	401.606496
82-26	82-44	90-00-54	307-52-58	19.092	11.723	-15.069	-137555.663	-73237.573	31.379	367.856017
82-44	82-43	90-02-55	217-55-53	3.649	-2.878	-2.243	-137558.541	-73239.816	14.067	-40.484826
82-43	82-42	179-53-09	217-49-02	9.642	-7.617	-5.912	-137566.158	-73245.728	5.912	-45.031704
									倍面積	507.409295
									面積	253.7046475

<< H. 4 高丘葵地区 >>

* * 面積計算 (倍横距法) *					* * ワーク名: 82BL-3					
器械点	視準点	夾角	方向角	距離	緯距	経距	X座標	Y座標	倍横距	倍面積
82-42	82-41		217-52-37				-137575.219	-73252.776		
82-41	82-24	90-00-25	127-53-02	19.089	-11.722	15.067	-137586.941	-73237.709	15.067	-176.615374
82-24	82-25	89-59-02	37-52-04	11.484	9.067	7.049	-137577.874	-73230.660	37.183	337.138261
82-25	82-42	89-59-56	307-52-00	19.087	11.716	-15.068	-137566.158	-73245.728	29.164	341.685424
82-42	82-41	90-00-37	217-52-37	11.479	-9.061	-7.048	-137575.219	-73252.776	7.048	-63.861928
									倍面積	438.346383
									面積	219.1731915

<< H. 4 高丘葵地区 >>

* * 面積計算 (倍横距法) *					* * ワーク名: 82BL-4					
器械点	視準点	夾角	方向角	距離	緯距	経距	X座標	Y座標	倍横距	倍面積
82-40	82-39		217-54-36				-137589.843	-73264.163		
82-39	82-23	89-57-28	127-52-04	19.102	-11.726	15.079	-137601.569	-73249.084	15.079	-176.816354
82-23	82-24	90-00-00	37-52-04	18.530	14.628	11.375	-137586.941	-73237.709	41.533	607.544724
82-24	82-41	90-00-58	307-53-02	19.089	11.722	-15.067	-137575.219	-73252.776	37.841	443.572202
82-41	82-40	89-59-35	217-52-37	1.939	-1.530	-1.190	-137576.749	-73253.966	21.584	-33.023520
82-40	82-39	180-01-59	217-54-36	16.597	-13.094	-10.197	-137589.843	-73264.163	10.197	-133.519518
									倍面積	707.757534
									面積	353.878767

座標面積計算書 (倍横距法)

218 [街区名 : 82]
 [地番 : 82(4)]

点名	点名	内角	方向角	辺長	dx	*	dy	*	X	Y	DMD	2A
82-50	82-24 ✓		37-52-04						-137586.941	-73237.709		
82-24	82-41 ✓	90-00-58	307-53-02	19.089 ✓	11.722	0	-15.066	-1	-137575.219	-73252.776	-15.067	-176.615374
82-41	82-40 ✓	89-59-35	217-52-37	1.939 ✓	-1.531	1	-1.190	0	-137576.749	-73253.966	-31.324	47.925720
82-40	82-51 ✓	180-01-59	217-54-36	16.595 ✓	-13.093	0	-10.196	0	-137589.842	-73264.162	-42.710	559.202030
82-51	82-50 ✓	89-58-35	127-53-11	19.102 ✓	-11.730	0	15.076	0	-137601.572	-73249.086	-37.830	443.745900
82-50	82-24 ✓	89-58-53	37-52-04	18.534 ✓	14.631	0	11.377	0	-137586.941	-73237.709	-11.377	-166.456887
合計	測角数 = 5	540-00-00		75.259	-0.001	1	0.001	-1			倍面積	707.801389
											面積	353.9006945
											地積	353.90 ✓

218 [街区名 : 82]
 [地番 : 82(5)]

点名	点名	内角	方向角	辺長	dx	*	dy	*	X	Y	DMD	2A
82-51	82-38 ✓		217-54-36						-137591.475	-73265.434		
82-38	82-22 ✓	89-58-35	127-53-11	19.103 ✓	-11.731	0	15.077	0	-137603.206	-73250.357	15.077	-176.868287
82-22	82-50 ✓	89-58-53	37-52-04	2.070 ✓	1.634	0	1.271	0	-137601.572	-73249.086	31.425	51.348450
82-50	82-51 ✓	90-01-07	307-53-11	19.102 ✓	11.730	0	-15.076	0	-137589.842	-73264.162	17.620	206.682600
82-51	82-38 ✓	90-01-25	217-54-36	2.070 ✓	-1.633	0	-1.272	0	-137591.475	-73265.434	1.272	-2.077176
合計	測角数 = 4	360-00-00		42.345	0.000	0	0.000	0			倍面積	79.085587
											面積	39.5427935
											地積	39.54 ✓

<< 高丘葵出来形確認測量 >>

※ ※ 面積計算 (倍横距法) ※ ※

地番	器械点	視準点	内角	方向角	距離	緯距	経距	X座標	Y座標	倍横距	倍面積
82-98	82-22	82BL-4	89-58-35	127-53-11	19.103	-11.731	15.077	-137603.206	-73250.357	15.077	-176.871565
82-22	82-24	89-58-53	37-52-04	20.604	16.266	12.648	-137586.941	-73237.709	42.802	696.202520	
82-24	82-41	90-00-58	307-53-02	19.089	11.722	-15.066	-137575.219	-73252.776	40.383	473.372262	
82-41	82-40	89-59-35	217-52-37	1.939	-1.530	-1.190	-137576.749	-73253.966	24.126	-36.924776	
82-40	82-38	180-01-59	217-54-36	18.665	-14.726	-11.468	-137591.475	-73265.434	11.468	-168.877768	
										倍面積	786.900673
										面積	393.45

<< H. 4 高丘葵地区 >>

* * 面積計算 (倍横距法) *					* * ワーク名: 82BL-5					
器械点	視準点	夾角	方向角	距離	緯距	経距	X座標	Y座標	倍横距	倍面積
82-39	82-38		217-54-36				-137591.475	-73265.434		
82-38	82-22	89-58-35	127-53-11	19.103	-11.731	15.077	-137603.206	-73250.357	15.077	-176.868287
82-22	82-23	89-58-53	37-52-04	2.074	1.637	1.273	-137601.569	-73249.084	31.427	51.445999
82-23	82-39	90-00-00	307-52-04	19.102	11.726	-15.079	-137589.843	-73264.163	17.621	206.623846
82-39	82-38	90-02-32	217-54-36	2.068	-1.632	-1.271	-137591.475	-73265.434	1.271	-2.074272
									倍面積	79.127286
									面積	39.563643

<< H. 4 高丘葵地区 >>

* * 面積計算 (倍横距法) *					* * ワーク名: 82BL-6					
器械点	視準点	夾角	方向角	距離	緯距	経距	X座標	Y座標	倍横距	倍面積
82-37	82-21		215-18-50				-137602.826	-73273.509		
82-21	82-3	92-34-06	127-52-56	14.969	-9.192	11.815	-137612.018	-73261.694	11.815	-108.603480
82-3	82-4	134-59-34	82-52-30	5.007	0.621	4.968	-137611.397	-73256.726	28.598	17.759358
82-4	82-22	134-59-34	37-52-04	10.376	8.191	6.369	-137603.206	-73250.357	39.935	327.107585
82-22	82-38	90-01-07	307-53-11	19.103	11.731	-15.077	-137591.475	-73265.434	31.227	366.323937
82-38	82-37	90-14-47	218-07-58	0.556	-0.438	-0.344	-137591.913	-73265.778	15.806	-6.923028
82-37	82-21	177-10-52	215-18-50	13.375	-10.913	-7.731	-137602.826	-73273.509	7.731	-84.368403
									倍面積	511.295969
									面積	255.6479845

座標面積計算書 (倍横距法)

218 [街区名 : 82]
 [地番 : 82(7-1)]

点名	点名	内角	方向角	辺長	dx	*	dy	*	X	Y	DMD	2A
82-54	82-36		307-55-36						-137581.058	-73279.707		
82-36	82-52	89-56-46	217-52-22	1.000	-0.789	-1	-0.614	0	-137581.848	-73280.321	-0.614	0.485060
82-52	82-53	90-03-14	127-55-36	3.282	-2.017	0	2.589	0	-137583.865	-73277.732	1.361	-2.745137
82-53	82-54	90-00-00	37-55-36	1.000	0.789	0	0.615	0	-137583.076	-73277.117	4.565	3.601785
82-54	82-36	90-00-00	307-55-36	3.283	2.018	0	-2.590	0	-137581.058	-73279.707	2.590	5.226620
合計	測角数 = 4	360-00-00		8.565	0.001	-1	0.000	0			倍面積	6.568328
											面積	3.2841640
											地積	3.28

218 [街区名 : 82]
 [地番 : 82(7-2)]

点名	点名	内角	方向角	辺長	dx	*	dy	*	X	Y	DMD	2A
82-52	82-1		217-52-22						-137588.841	-73285.760		
82-1	82-2	134-42-44	172-35-06	4.998	-4.956	0	0.645	0	-137593.797	-73285.115	0.645	-3.196620
82-2	82-21	135-17-50	127-52-56	14.705	-9.029	0	11.606	0	-137602.826	-73273.509	12.896	-116.437984
82-21	82-37	87-25-54	35-18-50	13.375	10.914	-1	7.731	0	-137591.913	-73265.778	32.233	351.758729
82-37	82-54	92-36-46	307-55-36	14.376	8.836	1	-11.340	1	-137583.076	-73277.117	28.625	252.959125
82-54	82-53	90-00-00	217-55-36	1.000	-0.789	0	-0.615	0	-137583.865	-73277.732	16.671	-13.153419
82-53	82-52	270-00-00	307-55-36	3.282	2.017	0	-2.589	0	-137581.848	-73280.321	13.467	27.162939
82-52	82-1	89-56-46	217-52-22	8.859	-6.993	0	-5.439	0	-137588.841	-73285.760	5.439	-38.034927
合計	測角数 = 7	900-00-00		60.595	0.000	0	-0.001	1			倍面積	461.057843
											面積	230.5289215
											地積	230.52

座標面積計算書 (倍横距法)

218 [街区名 : 82]
 [地番 : 82(8-1)]

点名	点名	内角	方向角	辺長	dx	*	dy	*	X	Y	DMD	2A
82-56	82-40		37-54-36						-137576.749	-73253.966		
82-40	82-35	90-00-27	307-55-03	17.674	10.861	0	-13.943	0	-137565.888	-73267.909	-13.943	-151.434923
82-35	82-55	89-57-19	217-52-22	9.607	-7.584	1	-5.898	0	-137573.471	-73273.807	-33.784	256.184072
82-55	82-56	90-00-00	127-52-22	17.668	-10.847	1	13.947	0	-137584.317	-73259.860	-25.735	279.121810
82-56	82-40	90-02-14	37-54-36	9.593	7.569	-1	5.894	0	-137576.749	-73253.966	-5.894	-44.605792
合計	測角数 = 4	360-00-00		54.542	-0.001	1	0.000	0			倍面積	339.265167
											面積	169.6325835
											地積	169.63

218 [街区名 : 82]
 [地番 : 82(8-2)]

点名	点名	内角	方向角	辺長	dx	*	dy	*	X	Y	DMD	2A
82-36	82-37		127-55-36						-137591.913	-73265.778		
82-37	82-38	90-12-22	38-07-58	0.556	0.437	1	0.343	1	-137591.475	-73265.434	0.344	0.150672
82-38	82-56	179-46-38	37-54-36	9.072	7.158	0	5.574	0	-137584.317	-73259.860	6.262	44.823396
82-56	82-55	89-57-46	307-52-22	17.668	10.847	-1	-13.947	0	-137573.471	-73273.807	-2.111	-22.895906
82-55	82-36	90-00-00	217-52-22	9.612	-7.587	0	-5.901	1	-137581.058	-73279.707	-21.958	166.595346
82-36	82-37	90-03-14	127-55-36	17.659	-10.854	-1	13.929	0	-137591.913	-73265.778	-13.929	151.199295
合計	測角数 = 5	540-00-00		54.567	0.001	-1	-0.002	2			倍面積	339.872803
											面積	169.9364015
											地積	169.93

<< H. 4 高丘葵地区 >>

* * 面積計算 (倍横距法) *					* * ワーク名: 82BL-7					
器械点	視準点	夾角	方向角	距離	緯距	経距	X座標	Y座標	倍横距	倍面積
82-36	82-1		217-52-22				-137588.841	-73285.760		
82-1	82-2	134-42-44	172-35-06	4.998	-4.956	0.645	-137593.797	-73285.115	0.645	-3.196620
82-2	82-21	135-17-50	127-52-56	14.705	-9.029	11.606	-137602.826	-73273.509	12.896	-116.437984
82-21	82-37	87-25-54	35-18-50	13.375	10.913	7.731	-137591.913	-73265.778	32.233	351.758729
82-37	82-36	92-36-46	307-55-36	17.659	10.855	-13.929	-137581.058	-73279.707	26.035	282.609925
82-36	82-1	89-56-46	217-52-22	9.859	-7.783	-6.053	-137588.841	-73285.760	6.053	-47.110499
									倍面積	467.623551
									面積	233.8117755

<< H. 4 高丘葵地区 >>

* * 面積計算 (倍横距法) *					* * ワーク名: 82BL-8					
器械点	視準点	夾角	方向角	距離	緯距	経距	X座標	Y座標	倍横距	倍面積
82-35	82-36		217-52-22				-137581.058	-73279.707		
82-36	82-37	90-03-14	127-55-36	17.659	-10.855	13.929	-137591.913	-73265.778	13.929	-151.199295
82-37	82-38	90-12-22	38-07-58	0.556	0.438	0.344	-137591.475	-73265.434	28.202	12.352476
82-38	82-40	179-46-38	37-54-36	18.665	14.726	11.468	-137576.749	-73253.966	40.014	589.246164
82-40	82-35	90-00-27	307-55-03	17.674	10.861	-13.943	-137565.888	-73267.909	37.539	407.711079
82-35	82-36	89-57-19	217-52-22	19.218	-15.170	-11.798	-137581.058	-73279.707	11.798	-178.975660
									倍面積	679.134764
									面積	339.567382

<< H. 4 高丘葵地区 >>

* * 面積計算 (倍横距法)					* * ワーク名: 82BL-9					
器械点	視準点	夾角	方向角	距離	緯距	経距	X座標	Y座標	倍横距	倍面積
82-34	82-35		217-52-22				-137565.888	-73267.909		
82-35	82-40	90-02-41	127-55-03	17.674	-10.861	13.943	-137576.749	-73253.966	13.943	-151.434923
82-40	82-42	89-57-34	37-52-37	13.418	10.591	8.238	-137566.158	-73245.728	36.124	382.589284
82-42	82-34	90-05-01	307-57-38	17.675	10.872	-13.936	-137555.286	-73259.664	30.426	330.791472
82-34	82-35	89-54-44	217-52-22	13.431	-10.602	-8.245	-137565.888	-73267.909	8.245	-87.413490
									倍面積	474.532343
									面積	237.2661715

<< H. 4 高丘葵地区 >>

* * 面積計算 (倍横距法)					* * ワーク名: 82BL-10					
器械点	視準点	夾角	方向角	距離	緯距	経距	X座標	Y座標	倍横距	倍面積
82-33	82-34		217-52-22				-137555.286	-73259.664		
82-34	82-42	90-05-16	127-57-38	17.675	-10.872	13.936	-137566.158	-73245.728	13.936	-151.512192
82-42	82-43	89-51-24	37-49-02	9.642	7.617	5.912	-137558.541	-73239.816	33.784	257.332728
82-43	82-33	90-02-00	307-51-02	17.666	10.840	-13.949	-137547.701	-73253.765	25.747	279.097480
82-33	82-34	90-01-20	217-52-22	9.608	-7.585	-5.899	-137555.286	-73259.664	5.899	-44.743915
									倍面積	340.174101
									面積	170.0870505

<< H. 4 高丘葵地区 >>

* * 面積計算 (倍横距法) *					* * ワーク名: 82BL-11					
器械点	視準点	夾角	方向角	距離	緯距	経距	X座標	Y座標	倍横距	倍面積
82-32	82-33		217-52-22				-137547.701	-73253.765		
82-33	82-43	89-58-40	127-51-02	17.666	-10.840	13.949	-137558.541	-73239.816	13.949	-151.207160
82-43	82-44	90-04-51	37-55-53	3.649	2.878	2.243	-137555.663	-73237.573	30.141	86.745798
82-44	82-45	179-56-56	37-52-49	7.245	5.718	4.448	-137549.945	-73233.125	36.832	210.605376
82-45	82-32	90-03-18	307-56-07	17.670	10.863	-13.936	-137539.082	-73247.061	27.344	297.037872
82-32	82-33	89-56-15	217-52-22	10.920	-8.619	-6.704	-137547.701	-73253.765	6.704	-57.781776
									倍面積	385.400110
									面積	192.700055

<< H. 4 高丘葵地区 >>

* * 面積計算 (倍横距法) *					* * ワーク名: 82BL-12					
器械点	視準点	夾角	方向角	距離	緯距	経距	X座標	Y座標	倍横距	倍面積
82-31	82-32		217-52-22				-137539.082	-73247.061		
82-32	82-45	90-03-45	127-56-07	17.670	-10.863	13.936	-137549.945	-73233.125	13.936	-151.386768
82-45	82-46	89-56-42	37-52-49	4.029	3.180	2.474	-137546.765	-73230.651	30.346	96.500280
82-46	82-48	180-01-31	37-54-20	6.891	5.437	4.234	-137541.328	-73226.417	37.054	201.462598
82-48	82-31	89-51-11	307-45-31	17.675	10.823	-13.974	-137530.505	-73240.391	27.314	295.619422
82-31	82-32	90-06-51	217-52-22	10.865	-8.577	-6.670	-137539.082	-73247.061	6.670	-57.208590
									倍面積	384.986942
									面積	192.493471

<< H. 4 高丘葵地区 >>

* * 面積計算 (倍横距法) *					* * ワーク名: 82BL-13					
器械点	視準点	夾角	方向角	距離	緯距	経距	X座標	Y座標	倍横距	倍面積
82-30	82-31		217-52-22				-137530.505	-73240.391		
82-31	82-48	89-53-09	127-45-31	17.675	-10.823	13.974	-137541.328	-73226.417	13.974	-151.240602
82-48	82-49	90-08-49	37-54-20	10.847	8.559	6.664	-137532.769	-73219.753	34.612	296.244108
82-49	82-30	89-57-18	307-51-38	17.681	10.851	-13.960	-137521.918	-73233.713	27.316	296.405916
82-30	82-31	90-00-44	217-52-22	10.878	-8.587	-6.678	-137530.505	-73240.391	6.678	-57.343986
									倍面積	384.065436
									面積	192.032718

<< H. 4 高丘葵地区 >>

* * 面積計算 (倍横距法) *					* * ワーク名: 82BL-14					
器械点	視準点	夾角	方向角	距離	緯距	経距	X座標	Y座標	倍横距	倍面積
82-8	82-30		217-52-22				-137521.918	-73233.713		
82-30	82-49	89-59-16	127-51-38	17.681	-10.851	13.960	-137532.769	-73219.753	13.960	-151.479960
82-49	82-29	90-02-27	37-54-05	11.027	8.701	6.774	-137524.068	-73212.979	34.694	301.872494
82-29	82-7	89-57-17	307-51-22	14.146	8.681	-11.169	-137515.387	-73224.148	30.299	263.025619
82-7	82-8	135-04-53	262-56-15	5.002	-0.615	-4.964	-137516.002	-73229.112	14.166	-8.712090
82-8	82-30	134-56-07	217-52-22	7.494	-5.916	-4.601	-137521.918	-73233.713	4.601	-27.219516
									倍面積	377.486547
									面積	188.7432735