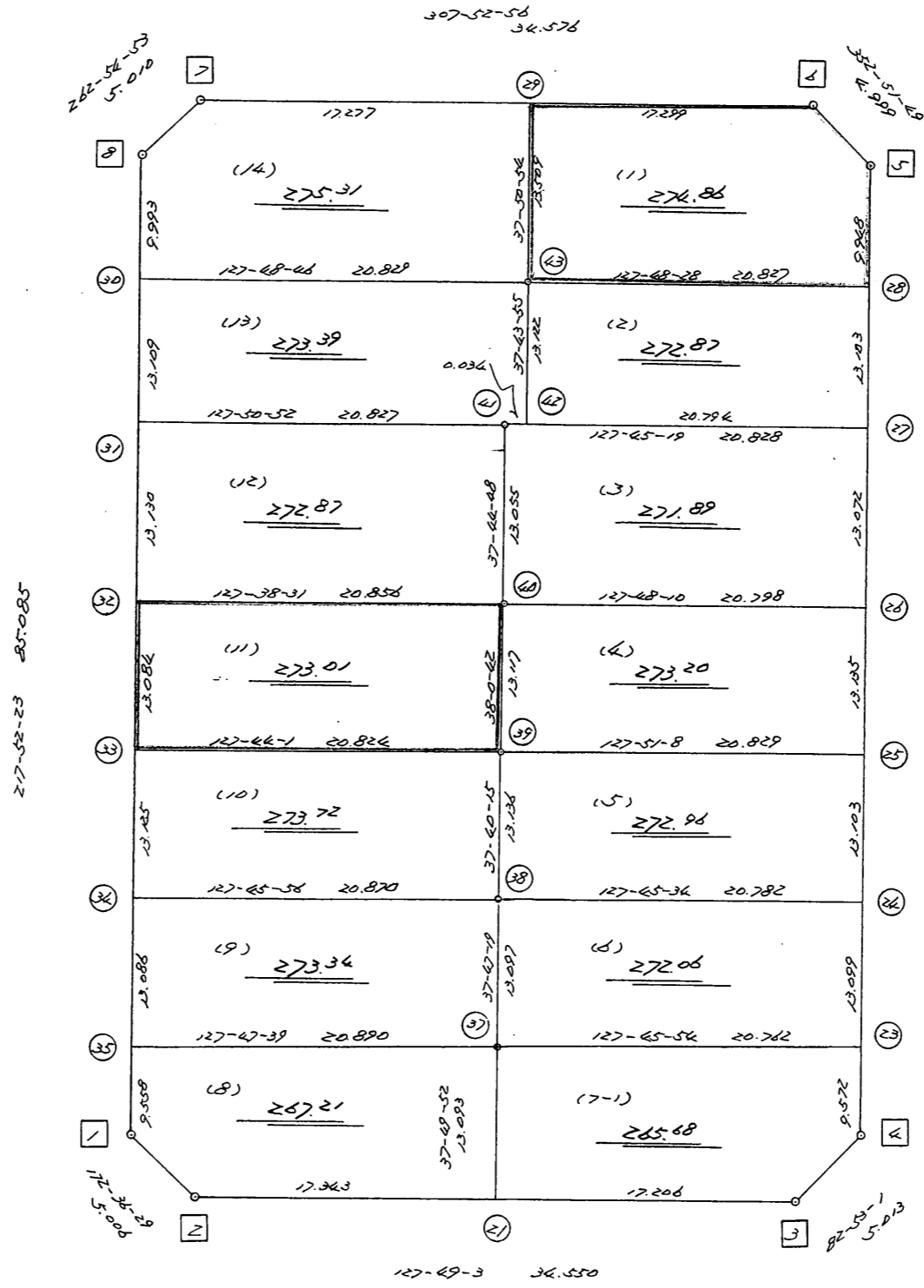


街区点番号 1 ~ 8 筆界点番号 21 ~ 47 画地番号 ( 1 ) ~ ( 14 )

略 図

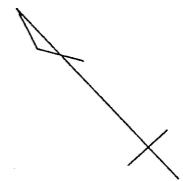
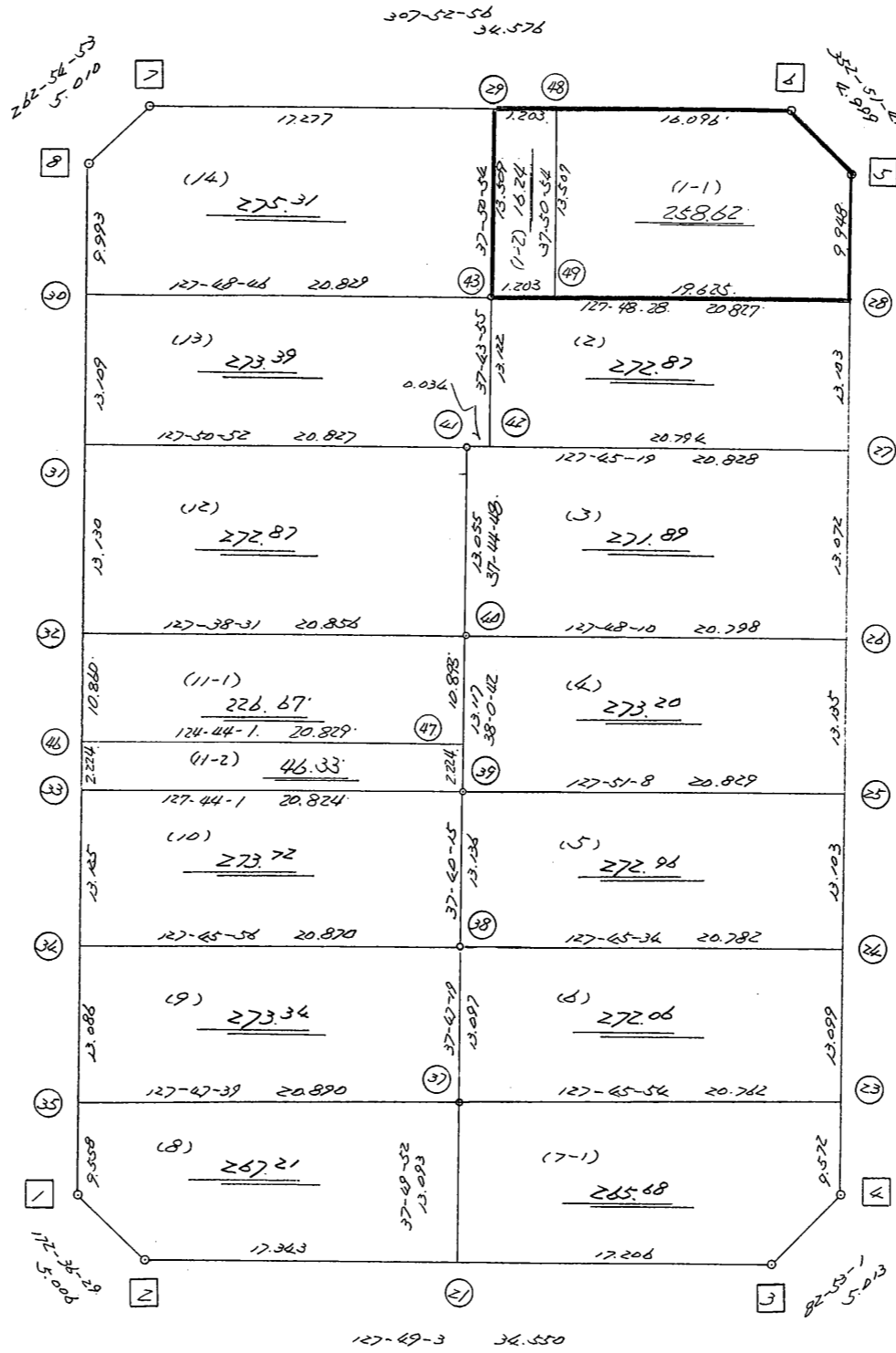
街区面積 = 3,812.43 m<sup>2</sup>  
 画地面積 = 3,812.47  
 差 積 = 0.04



街区点番号 1 ~ 8 筆界点番号 21 ~ 43 画地番号 1 ~ 14

略 区

街区面積 = 3,812.43<sup>m</sup><sup>2</sup>  
 画地面積 = 3,812.36'  
 差 積 = 0.07'



H9.12.1 変更

街区点番号 1 ~ 8 筆界点番号 (21) ~ (47) 画地番号 (1) ~ (14)

<< H. 4 高丘葵地区 >>

* * 面積計算 (倍横距法) *				* * ワーク名: 80BL						
器械点	視準点	夾角	方向角	距離	緯距	経距	X座標	Y座標	倍横距	倍面積
80-8	80-1		217-52-23				-137522.655	-73294.658		
80-1	80-2	134-44-06	172-36-29	5.006	-4.964	0.644	-137527.619	-73294.014	0.644	-3.196816
80-2	80-3	135-12-34	127-49-03	34.550	-21.184	27.293	-137548.803	-73266.721	28.581	-605.459904
80-3	80-4	135-03-58	82-53-01	5.013	0.621	4.974	-137548.182	-73261.747	60.848	37.786608
80-4	80-5	134-59-37	37-52-38	85.032	67.118	52.207	-137481.064	-73209.540	118.029	7921.870422
80-5	80-6	134-59-11	352-51-49	4.999	4.960	-0.621	-137476.104	-73210.161	169.615	841.290400
80-6	80-7	135-01-07	307-52-56	34.576	21.231	-27.290	-137454.873	-73237.451	141.704	3008.517624
80-7	80-8	135-01-57	262-54-53	5.010	-0.618	-4.972	-137455.491	-73242.423	109.442	-67.635156
80-8	80-1	134-57-30	217-52-23	85.085	-67.164	-52.235	-137522.655	-73294.658	52.235	-3508.311540
									倍面積	7624.861638
									面積	3812.430819

座標面積計算書 (倍横距法)

51 [ 街区名 : 80 ]  
 [ 地番 : 80 (1) ]

点名	点名	内角	方向角	辺長	dx	*	dy	*	X	Y	DMD	2A
80-28	80-5		37-52-38						-137481.064	-73209.540		
80-5	80-6	134-59-11	352-51-49	4.999	4.960	0	-0.621	0	-137476.104	-73210.161	-0.621	-3.080160
80-6	80-29	135-01-07	307-52-56	17.299	10.622	0	-13.654	1	-137465.482	-73223.814	-14.895	-158.214690
80-29	80-43	89-57-58	217-50-54	13.509	-10.667	0	-8.289	0	-137476.149	-73232.103	-36.837	392.940279
80-43	80-28	89-57-34	127-48-28	20.827	-12.767	0	16.455	0	-137488.916	-73215.648	-28.671	366.042657
80-28	80-5	90-04-10	37-52-38	9.948	7.852	0	6.108	0	-137481.064	-73209.540	-6.108	-47.960016
合計	測角数 = 5	540-00-00		66.582	0.000	0	-0.001	1			倍面積	549.728070
											面積	274.8640350
											地積	274.86

座標面積計算書 (倍横距法)

216 [ 街区名 : 80 ]  
 [ 地番 : 80(1-1) ]

点名	点名	内角	方向角	辺長	dx	*	dy	*	X	Y	DMD	2A
80-28	80-5 /		37-52-38						-137481.064	-73209.540		
80-5	80-6 /	134-59-11	352-51-49	4.999 /	4.960	0	-0.621	0	-137476.104	-73210.161	-0.621	-3.080160
80-6	80-48 /	135-01-07	307-52-56	16.096 /	9.884	0	-12.704	0	-137466.220	-73222.865	-13.946	-137.842264
80-48	80-49 /	89-57-58	217-50-54	13.507 /	-10.666	0	-8.288	0	-137476.886	-73231.153	-34.938	372.648708
80-49	80-28 /	89-57-34	127-48-28	19.625 /	-12.030	0	15.505	0	-137488.916	-73215.648	-27.721	333.483630
80-28	80-5 /	90-04-10	37-52-38	9.948 /	7.852	0	6.108	0	-137481.064	-73209.540	-6.108	-47.960016
合計	測角数 = 5	540-00-00		64.175	0.000	0	0.000	0			倍面積	517.249898
											面積	258.6249490
											地積	258.62 /

216 [ 街区名 : 80 ]  
 [ 地番 : 80(1-2) ]

点名	点名	内角	方向角	辺長	dx	*	dy	*	X	Y	DMD	2A
80-48	80-29 /		307-52-56						-137465.482	-73223.814		
80-29	80-43 /	89-57-58	217-50-54	13.509 /	-10.667	0	-8.289	0	-137476.149	-73232.103	-8.289	88.418763
80-43	80-49 /	89-57-34	127-48-28	1.203 /	-0.737	0	0.950	0	-137476.886	-73231.153	-15.628	11.517836
80-49	80-48 /	90-02-26	37-50-54	13.507 /	10.666	0	8.288	0	-137466.220	-73222.865	-6.390	-68.155740
80-48	80-29 /	90-02-02	307-52-56	1.203 /	0.739	-1	-0.949	0	-137465.482	-73223.814	0.949	0.700362
合計	測角数 = 4	360-00-00		29.422	0.001	-1	0.000	0			倍面積	32.481221
											面積	16.2406105
											地積	16.24 /

<< H. 4 高丘葵地区 >>

* * 面積計算 (倍横距法) *					* * ワーク名: 80BL-1					
器械点	視準点	夾角	方向角	距離	緯距	経距	X座標	Y座標	倍横距	倍面積
80-29	80-43		217-50-54				-137476.149	-73232.103		
80-43	80-28	89-57-34	127-48-28	20.827	-12.767	16.455	-137488.916	-73215.648	16.455	-210.080985
80-28	80-5	90-04-10	37-52-38	9.948	7.852	6.108	-137481.064	-73209.540	39.018	306.369336
80-5	80-6	134-59-11	352-51-49	4.999	4.960	-0.621	-137476.104	-73210.161	44.505	220.744800
80-6	80-29	135-01-07	307-52-56	17.299	10.622	-13.653	-137465.482	-73223.814	30.231	321.113682
80-29	80-43	89-57-58	217-50-54	13.509	-10.667	-8.289	-137476.149	-73232.103	8.289	-88.418763
									倍面積	549.728070
									面積	274.864035

<< H. 4 高丘葵地区 >>

* * 面積計算 (倍横距法) *					* * ワーク名: 80BL-2					
器械点	視準点	夾角	方向角	距離	緯距	経距	X座標	Y座標	倍横距	倍面積
80-43	80-42		217-43-55				-137486.527	-73240.133		
80-42	80-27	90-01-24	127-45-19	20.794	-12.732	16.440	-137499.259	-73223.693	16.440	-209.314080
80-27	80-28	90-07-19	37-52-38	13.103	10.343	8.045	-137488.916	-73215.648	40.925	423.287275
80-28	80-43	89-55-50	307-48-28	20.827	12.767	-16.455	-137476.149	-73232.103	32.515	415.119005
80-43	80-42	89-55-27	217-43-55	13.122	-10.378	-8.030	-137486.527	-73240.133	8.030	-83.335340
									倍面積	545.756860
									面積	272.878430

<< H. 4 高丘葵地区 >>

* * 面積計算 (倍横距法)					* * ワーク名: 80BL-3					
器械点	視準点	夾角	方向角	距離	緯距	経距	X座標	Y座標	倍横距	倍面積
80-41	80-40		217-44-48				-137496.829	-73248.152		
80-40	80-26	90-03-22	127-48-10	20.798	-12.748	16.433	-137509.577	-73231.719	16.433	-209.487884
80-26	80-27	90-04-28	37-52-38	13.072	10.318	8.026	-137499.259	-73223.693	40.892	421.923656
80-27	80-41	89-52-41	307-45-19	20.828	12.753	-16.467	-137486.506	-73240.160	32.451	413.847603
80-41	80-40	89-59-29	217-44-48	13.055	-10.323	-7.992	-137496.829	-73248.152	7.992	-82.501416
									倍面積	543.781959
									面積	271.8909795

<< H. 4 高丘葵地区 >>

* * 面積計算 (倍横距法)					* * ワーク名: 80BL-4					
器械点	視準点	夾角	方向角	距離	緯距	経距	X座標	Y座標	倍横距	倍面積
80-40	80-39		218-00-42				-137507.164	-73256.230		
80-39	80-25	89-50-26	127-51-08	20.829	-12.781	16.447	-137519.945	-73239.783	16.447	-210.209107
80-25	80-26	90-01-30	37-52-38	13.135	10.368	8.064	-137509.577	-73231.719	40.958	424.652544
80-26	80-40	89-55-32	307-48-10	20.798	12.748	-16.433	-137496.829	-73248.152	32.589	415.444572
80-40	80-39	90-12-32	218-00-42	13.117	-10.335	-8.078	-137507.164	-73256.230	8.078	-83.486130
									倍面積	546.401879
									面積	273.2009395



<< H. 4 高丘葵地区 >>

* * 面積計算 (倍横距法) *					* * ワーク名: 80BL-5					
器械点	視準点	夾角	方向角	距離	緯距	経距	X座標	Y座標	倍横距	倍面積
80-39	80-38		217-40-15				-137517.562	-73264.258		
80-38	80-24	90-05-19	127-45-34	20.782	-12.726	16.430	-137530.288	-73247.828	16.430	-209.088180
80-24	80-25	90-07-04	37-52-38	13.103	10.343	8.045	-137519.945	-73239.783	40.905	423.080415
80-25	80-39	89-58-30	307-51-08	20.829	12.781	-16.447	-137507.164	-73256.230	32.503	415.420843
80-39	80-38	89-49-07	217-40-15	13.136	-10.398	-8.028	-137517.562	-73264.258	8.028	-83.475144
									倍面積	545.937934
									面積	272.968967

<< H. 4 高丘葵地区 >>

* * 面積計算 (倍横距法) *					* * ワーク名: 80BL-6					
器械点	視準点	夾角	方向角	距離	緯距	経距	X座標	Y座標	倍横距	倍面積
80-38	80-37		217-47-19				-137527.912	-73272.283		
80-37	80-23	89-58-35	127-45-54	20.762	-12.715	16.413	-137540.627	-73255.870	16.413	-208.691295
80-23	80-24	90-06-44	37-52-38	13.099	10.339	8.042	-137530.288	-73247.828	40.868	422.534252
80-24	80-38	89-52-56	307-45-34	20.782	12.726	-16.430	-137517.562	-73264.258	32.480	413.340480
80-38	80-37	90-01-45	217-47-19	13.097	-10.350	-8.025	-137527.912	-73272.283	8.025	-83.058750
									倍面積	544.124687
									面積	272.0623435

<< H. 4 高丘葵地区 >>

* * 面積計算 (倍横距法) *					* * ワーク名: 80BL-7-1					
器械点	視準点	夾角	方向角	距離	緯距	経距	X座標	Y座標	倍横距	倍面積
80-37	80-21		217-49-52				-137538.253	-73280.313		
80-21	80-3	89-59-11	127-49-03	17.206	-10.550	13.592	-137548.803	-73266.721	13.592	-143.395600
80-3	80-4	135-03-58	82-53-01	5.013	0.621	4.974	-137548.182	-73261.747	32.158	19.970118
80-4	80-23	134-59-37	37-52-38	9.572	7.555	5.877	-137540.627	-73255.870	43.009	324.932995
80-23	80-37	89-53-16	307-45-54	20.762	12.715	-16.413	-137527.912	-73272.283	32.473	412.894195
80-37	80-21	90-03-58	217-49-52	13.093	-10.341	-8.030	-137538.253	-73280.313	8.030	-83.038230
									倍面積	531.363478
									面積	265.681739

<< H. 4 高丘葵地区 >>

* * 面積計算 (倍横距法) *					* * ワーク名: 80BL-8					
器械点	視準点	夾角	方向角	距離	緯距	経距	X座標	Y座標	倍横距	倍面積
80-35	80-1		217-52-23				-137522.655	-73294.658		
80-1	80-2	134-44-06	172-36-29	5.006	-4.964	0.644	-137527.619	-73294.014	0.644	-3.196816
80-2	80-21	135-12-34	127-49-03	17.343	-10.634	13.701	-137538.253	-73280.313	14.989	-159.393026
80-21	80-37	90-00-49	37-49-52	13.093	10.341	8.030	-137527.912	-73272.283	36.720	379.721520
80-37	80-35	89-57-47	307-47-39	20.890	12.802	-16.507	-137515.110	-73288.790	28.243	361.566886
80-35	80-1	90-04-44	217-52-23	9.558	-7.545	-5.868	-137522.655	-73294.658	5.868	-44.274060
									倍面積	534.424504
									面積	267.212252

<< H. 4 高丘葵地区 >>

* * 面積計算 (倍横距法) *					* * ワーク名: 80BL-9					
器械点	視準点	夾角	方向角	距離	緯距	経距	X座標	Y座標	倍横距	倍面積
80-34	80-35		217-52-23				-137515.110	-73288.790		
80-35	80-37	89-55-16	127-47-39	20.890	-12.802	16.507	-137527.912	-73272.283	16.507	-211.322614
80-37	80-38	89-59-40	37-47-19	13.097	10.350	8.025	-137517.562	-73264.258	41.039	424.753650
80-38	80-34	89-58-37	307-45-56	20.870	12.782	-16.498	-137504.780	-73280.756	32.566	416.258612
80-34	80-35	90-06-27	217-52-23	13.086	-10.330	-8.034	-137515.110	-73288.790	8.034	-82.991220
									倍面積	546.698428
									面積	273.349214

座標面積計算書 (倍横距法)

216 [ 街区名 : 80 ]  
 [ 地番 : 80(11-1) ]

点名	点名	内角	方向角	辺長	dx	*	dy	*	X	Y	DMD	2A
80-47	80-40		38-00-42						-137496.829	-73248.152		
80-40	80-32	89-37-49	307-38-31	20.856	12.737	0	-16.515	0	-137484.092	-73264.667	-16.515	-210.351555
80-32	80-46	90-13-52	217-52-23	10.860	-8.573	1	-6.667	1	-137492.664	-73271.333	-39.696	340.274112
80-46	80-47	89-51-38	127-44-01	20.829	-12.747	0	16.473	0	-137505.411	-73254.860	-29.889	380.995083
80-47	80-40	90-16-41	38-00-42	10.893	8.582	0	6.708	0	-137496.829	-73248.152	-6.708	-57.568056
合計	測角数 = 4	360-00-00		63.438	-0.001	1	-0.001	1			倍面積	453.349584
											面積	226.6747920
											地積	226.67

216 [ 街区名 : 80 ]  
 [ 地番 : 80(11-2) ]

点名	点名	内角	方向角	辺長	dx	*	dy	*	X	Y	DMD	2A
80-46	80-33		217-52-23						-137494.420	-73272.699		
80-33	80-39	89-51-38	127-44-01	20.824	-12.744	0	16.469	0	-137507.164	-73256.230	16.469	-209.880936
80-39	80-47	90-16-41	38-00-42	2.224	1.752	1	1.370	0	-137505.411	-73254.860	34.308	60.141924
80-47	80-46	89-43-19	307-44-01	20.829	12.747	0	-16.473	0	-137492.664	-73271.333	19.205	244.806135
80-46	80-33	90-08-22	217-52-23	2.224	-1.756	0	-1.365	-1	-137494.420	-73272.699	1.366	-2.398696
合計	測角数 = 4	360-00-00		46.101	-0.001	1	0.001	-1			倍面積	92.668427
											面積	46.3342135
											地積	46.33

<< H. 4 高丘葵地区 >>

* * 面積計算 (倍横距法) *					* * ワーク名: 80BL-10					
器械点	視準点	夾角	方向角	距離	緯距	経距	X座標	Y座標	倍横距	倍面積
80-33	80-34		217-52-23				-137504.780	-73280.756		
80-34	80-38	89-53-33	127-45-56	20.870	-12.782	16.498	-137517.562	-73264.258	16.498	-210.877436
80-38	80-39	89-54-19	37-40-15	13.136	10.398	8.028	-137507.164	-73256.230	41.024	426.567552
80-39	80-33	90-03-46	307-44-01	20.824	12.744	-16.469	-137494.420	-73272.699	32.583	415.237752
80-33	80-34	90-08-22	217-52-23	13.125	-10.360	-8.057	-137504.780	-73280.756	8.057	-83.470520
									倍面積	547.457348
									面積	273.728674

<< H. 4 高丘葵地区 >>

* * 面積計算 (倍横距法) *					* * ワーク名: 80BL-11					
器械点	視準点	夾角	方向角	距離	緯距	経距	X座標	Y座標	倍横距	倍面積
80-32	80-33		217-52-23				-137494.420	-73272.699		
80-33	80-39	89-51-38	127-44-01	20.824	-12.744	16.469	-137507.164	-73256.230	16.469	-209.880936
80-39	80-40	90-16-41	38-00-42	13.117	10.335	8.078	-137496.829	-73248.152	41.016	423.900360
80-40	80-32	89-37-49	307-38-31	20.856	12.737	-16.515	-137484.092	-73264.667	32.579	414.958723
80-32	80-33	90-13-52	217-52-23	13.084	-10.328	-8.032	-137494.420	-73272.699	8.032	-82.954496
									倍面積	546.023651
									面積	273.0118255

<< H. 4 高丘葵地区 >>

* * 面積計算 (倍横距法)					* * ワーク名: 80BL-12					
器械点	視準点	夾角	方向角	距離	緯距	経距	X座標	Y座標	倍横距	倍面積
80-31	80-32		217-52-23				-137484.092	-73264.667		
80-32	80-40	89-46-08	127-38-31	20.856	-12.737	16.515	-137496.829	-73248.152	16.515	-210.351555
80-40	80-41	90-06-17	37-44-48	13.055	10.323	7.992	-137486.506	-73240.160	41.022	423.470106
80-41	80-31	90-06-04	307-50-52	20.827	12.779	-16.446	-137473.727	-73256.606	32.568	416.186472
80-31	80-32	90-01-31	217-52-23	13.130	-10.365	-8.061	-137484.092	-73264.667	8.061	-83.552265
									倍面積	545.752758
									面積	272.876379

<< H. 4 高丘葵地区 >>

* * 面積計算 (倍横距法)					* * ワーク名: 80BL-13					
器械点	視準点	夾角	方向角	距離	緯距	経距	X座標	Y座標	倍横距	倍面積
80-30	80-31		217-52-23				-137473.727	-73256.606		
80-31	80-41	89-58-29	127-50-52	20.827	-12.779	16.446	-137486.506	-73240.160	16.446	-210.163434
80-41	80-42	179-54-26	127-45-18	0.034	-0.021	0.027	-137486.527	-73240.133	32.919	-0.691299
80-42	80-43	89-58-37	37-43-55	13.122	10.378	8.030	-137476.149	-73232.103	40.976	425.248928
80-43	80-30	90-04-51	307-48-46	20.829	12.770	-16.455	-137463.379	-73248.558	32.551	415.676270
80-30	80-31	90-03-37	217-52-23	13.109	-10.348	-8.048	-137473.727	-73256.606	8.048	-83.280704
									倍面積	546.789761
									面積	273.3948805

<< H. 4 高丘葵地区 >>

※ ※ 面積計算 (倍横距法)

※ ※

ワーク名: 80BL-14

器械点	視準点	夾角	方向角	距離	緯距	経距	X座標	Y座標	倍横距	倍面積
80-8	80-30		217-52-23				-137463.379	-73248.558		
80-30	80-43	89-56-23	127-48-46	20.829	-12.770	16.455	-137476.149	-73232.103	16.455	-210.130350
80-43	80-29	90-02-08	37-50-54	13.509	10.667	8.289	-137465.482	-73223.814	41.199	439.469733
80-29	80-7	90-02-02	307-52-56	17.277	10.609	-13.637	-137454.873	-73237.451	35.851	380.343259
80-7	80-8	135-01-57	262-54-53	5.010	-0.618	-4.972	-137455.491	-73242.423	17.242	-10.655556
80-8	80-30	134-57-30	217-52-23	9.993	-7.888	-6.135	-137463.379	-73248.558	6.135	-48.392880
									倍面積	550.634206
									面積	275.317103